

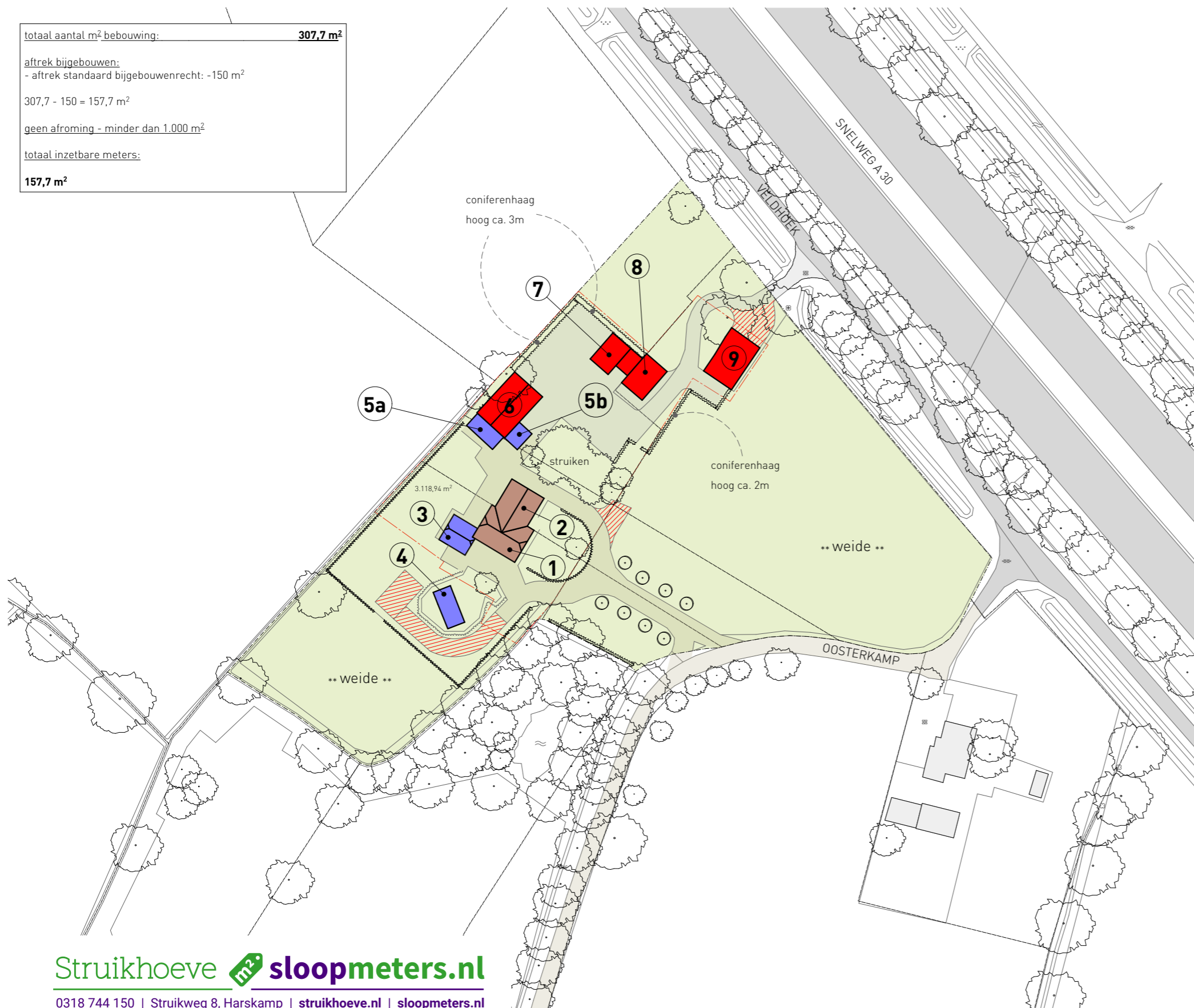
totaal aantal m<sup>2</sup> bebouwing: **307,7 m<sup>2</sup>**

afrek bijgebouwen:  
- aftrek standaard bijgebouwenrecht: -150 m<sup>2</sup>

307,7 - 150 = 157,7 m<sup>2</sup>

geen afroming - minder dan 1.000 m<sup>2</sup>

totaal inzetbare meters:  
**157,7 m<sup>2</sup>**



## renvooi

- woning
- te handhaven bebouwing
- te slopen bebouwing
- onderlegger (GBKN)
- perceelsgrens

gebouw	functie	oppervlakte
1	woning nr. 11	-
2	woning nr. 11 <sup>A</sup>	-
3	garage	46,7 m <sup>2</sup>
4	bijgebouw	- *
5a	bijgebouw	- *
5b	bijgebouw	- *
6	bijgebouw	112,1 m <sup>2</sup>
7	bijgebouw	- *
8	bijgebouw	55,5 m <sup>2</sup>
9	bijgebouw	93,4 m <sup>2</sup>
totaal:		307,7 m <sup>2</sup>

\* deze gebouwen kunnen niet worden meegeteld vanwege het overgangsrecht of ontbreken van een vergunning

### Kadastraal bekend:

- Gemeente Lunteren  
- sectie: F  
- perceel nr.: 3446  
- schaal: 1 : 1000



**Struikhoeve** m<sup>2</sup> **sloopmeters.nl**

0318 744 150 | Struikweg 8, Harskamp | [struikhoeve.nl](http://struikhoeve.nl) | [sloopmeters.nl](http://sloopmeters.nl)

projectnr.  
**3827**

onderwerp  
**SLOOPOVERZICHT**

**OOSTERKAMP 11, LUNTEREN**

datum: 13 december 2022  
schaal: 1 : 1000