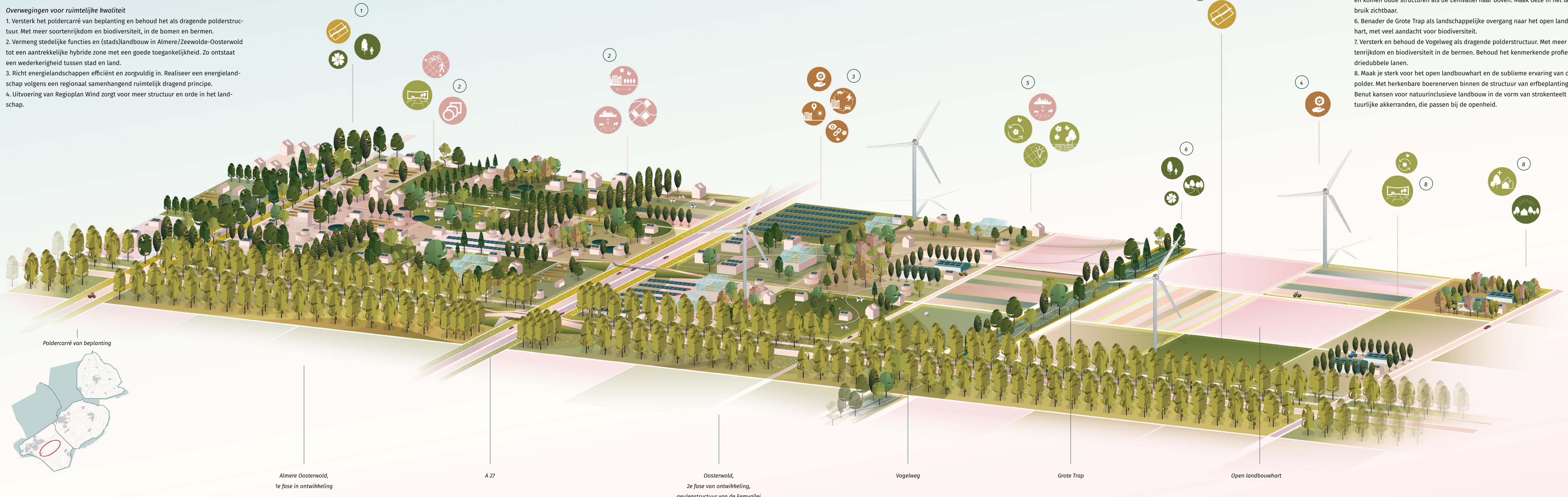


**Nieuwe betekenis voor het open landbouwhart in Zuidelijk Flevoland, hybride gebied met wederkerigheid tussen stad, land en natuur**

*Overwegingen voor ruimtelijke kwaliteit*

1. Versterk het poldercarré van beplanting en behoud het als dragende polderstructuur. Met meer soortenrijkdom en biodiversiteit, in de bomen en bermen.
2. Vermeng stedelijke functies en (stads)landbouw in Almere/Zeevolde-Oosterwold tot een aantrekkelijke hybride zone met een goede toegankelijkheid. Zo ontstaat een wederkerigheid tussen stad en land.
3. Richt energielandschappen efficiënt en zorgvuldig in. Realiseer een energielandschap volgens een regionaal samenhangend ruimtelijk dragend principe.
4. Uitvoering van Regioplan Wind zorgt voor meer structuur en orde in het landschap.

5. Onderzoek kansen voor natuurinclusieve vormen van landbouw en combinaties met natuur en recreatie. Door bodemdaling en klink veranderen de bodemcondities en komen oude structuren als de Eemvallei naar boven. Maak deze in het landgebruik zichtbaar.
6. Benader de Grote Trap als landschappelijke overgang naar het open landbouwhart, met veel aandacht voor biodiversiteit.
7. Versterk en behoud de Vogelweg als dragende polderstructuur. Met meer soortenrijkdom en biodiversiteit in de bermen. Behoud het kenmerkende profiel met driedubbele lanen.
8. Maak je sterk voor het open landbouwhart en de sublieme ervaring van de open polder. Met herkenbare boerenerven binnen de structuur van erfbeplantingen. Benut kansen voor natuurinclusieve landbouw in de vorm van strokenteelt en natuurlijke akkerranden, die passen bij de openheid.



Poldercarré van beplanting

Almere Oosterwold, 1e fase in ontwikkeling

A 27

Oosterwold, 2e fase van ontwikkeling, geulenstructuur van de Eemvallei

Vogelweg

Grote Trap

Open landbouwhart