

Van barrière naar toegankelijke, aantrekkelijke en hybride stadsrand

Overwegingen voor ruimtelijke kwaliteit

1. Zet in dit hoogdynamische gebied in op het ontwikkelen van een aantrekkelijke, groene stadsrandzone. Met een nieuwe dragende landschappelijke beplantingsstructuur als raamwerk voor ontwikkelingen.
2. Combineer in deze hybride stadsrandzone bedrijvigheid en logistiek aan klimaatadaptatie, waterberging, recreatieve routes tussen stad en land en de inpassing van duurzame energie.
3. Benut het dakoppervlak voor energie, groen en klimaatadaptatie.
4. Versterk en behoud het netwerk van polderparkwegen als dragende polderstructuur. Met meer soortenrijkheid en biodiversiteit, in de bomen en bermen.
5. Zet het netwerk van hoofdvaarten in als recreatief en ecologisch systeem van betekenis. Met natuurvriendelijke oevers en verblijfsplekken, als een wereld in zichzelf. Breid de recreatieve voorzieningen en toegankelijkheid uit.
6. Wees zuinig op de Knardijk als DNA van de polder. Behoud de dijk als een obstakelvrije, gave structuur. Een landschappelijke zone die aan beide zijden land zichtbaar raakt, met ruimte voor biodiversiteit in de taluds. Maak de dijk toegankelijk als cultuurhistorisch object.



Poldercarré van beplanting,
grens landbouwhart
Zuidelijk Flevoland

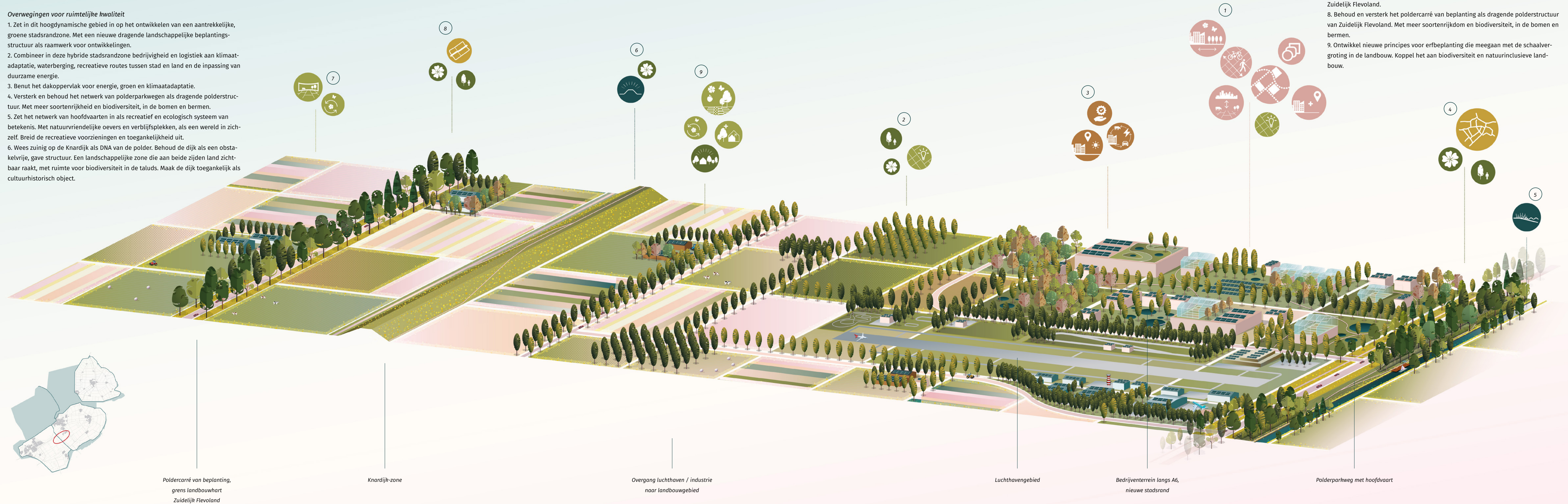
Knardijk-zone

Overgang luchthaven / industrie
naar landbouwgebied

Luchthavengebied

Bedrijventerrein langs A6,
nieuwe stadsrand

Polderparkweg met hoofdvaart



7. Behoud het contrast van Oostelijk Flevoland met het open landbouwhart van Zuidelijk Flevoland.
8. Behoud en versterk het poldercarré van beplanting als dragende polderstructuur van Zuidelijk Flevoland. Met meer soortenrijkdom en biodiversiteit, in de bomen en bermen.
9. Ontwikkel nieuwe principes voor erfbeplanting die meegaan met de schaalvergroting in de landbouw. Koppel het aan biodiversiteit en natuurinclusieve landbouw.