

## 5.7 Thema 5: rijke en robuuste groenstructuren

In het landschap van de toekomst zijn de kenmerkende Flevolandse lanen, singels en bossen aantrekkelijk, veerkrachtig en toekomstbestendig. Met aandacht voor variatie, een grote soortenrijkheid, biodiversiteit.

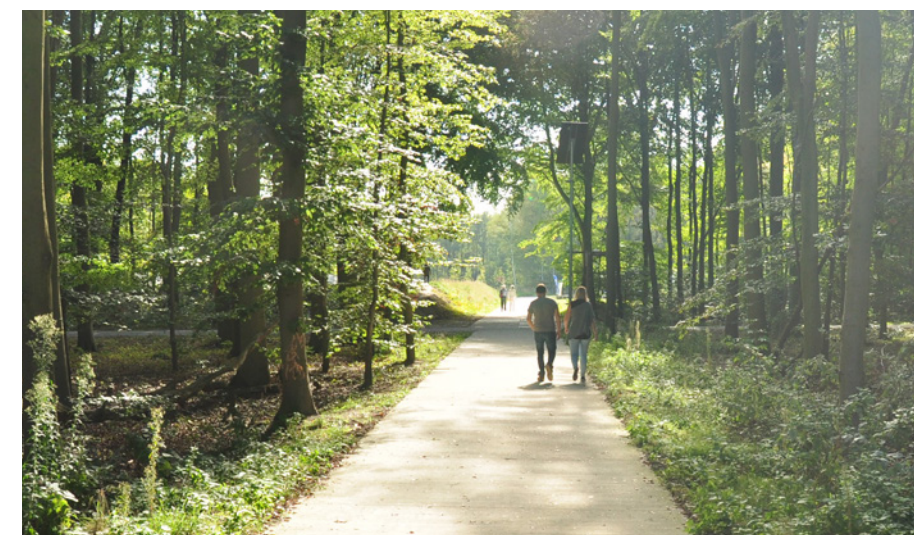
### OPGAVEN:



Behouden, herstellen en versterken beplantingsstructuren binnen de polders.



Versterken biodiversiteit en weerbaarheid van beplantingsstructuren en bermen.



Verbinding en toegankelijkheid van natuur- en groengebieden.

### OVERWEGINGEN VOOR RUIMTELIJKE KWALITEIT:



Behoud, herstel en versterk per polder de dragende hoofdbeplantingsstructuur:

- het poldercarré met de Vogelweg voor Zuidelijk Flevoland
- het netwerk van polderparkwegen in Oostelijk Flevoland
- de dorpenring en het assenkruis in de Noordoostpolder

Deze structuren zijn de onmisbare ruimtelijke dragers van de polder-identiteit.



Zet in op meer variatie, soortenrijkheid, en natuurlijke plaagbestrijding. Maak zo lanen, singels en bossen weerbaar en toekomstbestendig. Richt bermen en dijktaaluds op een natuurlijke manier in met een hoge soortenrijkheid.



Ga spaarzaam om met beplantingsstructuren en lanen in de polder. Het zijn waardevolle belevingsassen van de polder. Ze zorgen voor ritmiek in de openheid en maken deelgebieden onderscheidend. Ze geven het grootse polderlandschap een meer menselijke schaal. Bouw verder op de diversiteit in vormgeving van beplantingsstructuren in de drie polders.



Gebruik bestaande of ontwikkel per polder nieuwe beplantingsprincipes voor agrarische erven. Zodat de schaalvergroting in de landbouw zich verhoudt tot het landschap. Behoud de erven als herkenbare, samenhangende 'groene eilanden' in de openheid. Onderzoek kansen voor biodiversiteit en agroforestry in combinatie met erfbeplanting.

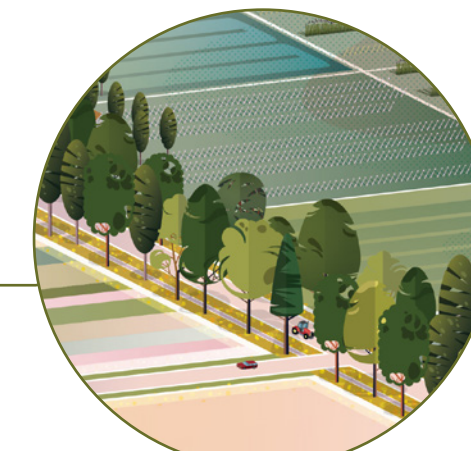


Versterk de meervoudige betekenis van (grote) natuur- en groengebieden voor flora en fauna, klimaatadaptatie en recreatie. Bijvoorbeeld door het leggen van **groene verbindingen** tussen gebieden en een betere toegankelijkheid.

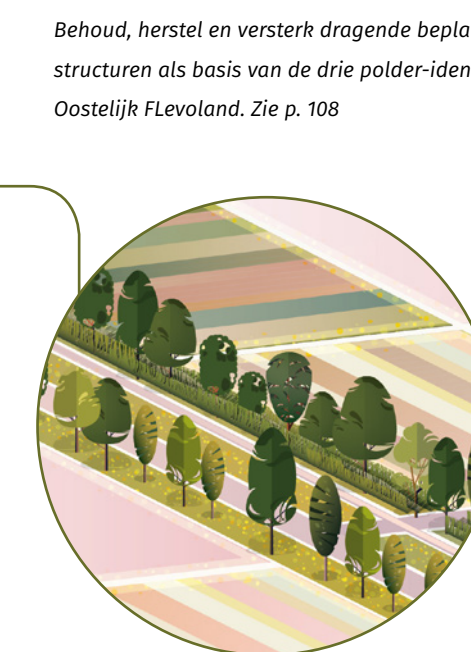


We kunnen de bijzondere collectie van land art in Flevoland mogelijk verder ontwikkelen. De provincie heeft hierin geen leidende rol maar juist initiatieven uit het gebied toe. Houd bij ruimtelijke ontwikkelingen rekening met de waarde en werking van de kunstwerken.

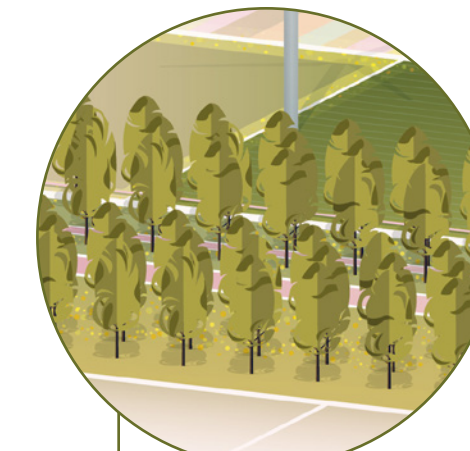
### VOORBEELDUITWERKINGEN:



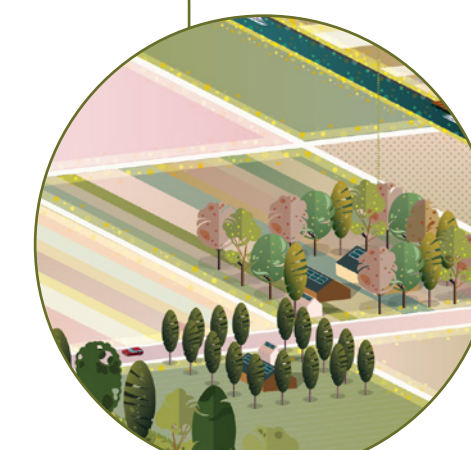
Behoud, herstel en versterk dragende beplantingsstructuren als basis van de drie polder-identiteiten. Noordoostpolder. Zie p. 100.



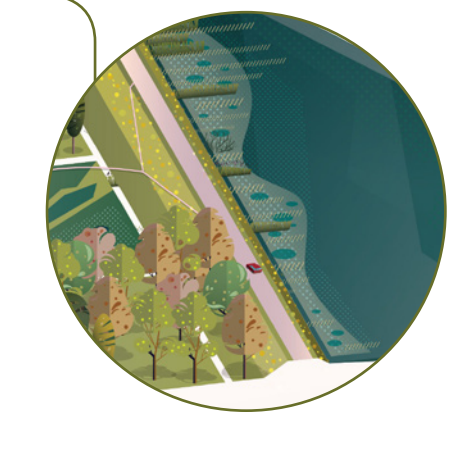
Behoud, herstel en versterk dragende beplantingsstructuren als basis van de drie polder-identiteiten. Oostelijk Flevoland. Zie p. 108



Behoud, herstel en versterk dragende beplantingsstructuren als basis van de drie polder-identiteiten. Zuidelijk Flevoland. Zie p. 116



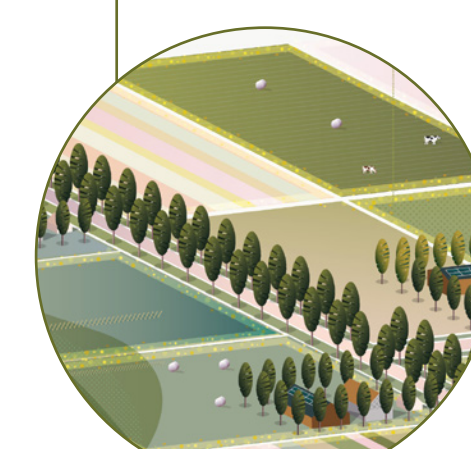
Continuïteit en robuustheid bij erfbeplanting versterkt het beeld van 'groene eilanden' in de leegte. Zie p. 108



Weerbaarheid en robuustheid door natuurlijke inrichting en meer soortenrijkheid. Zie p. 108

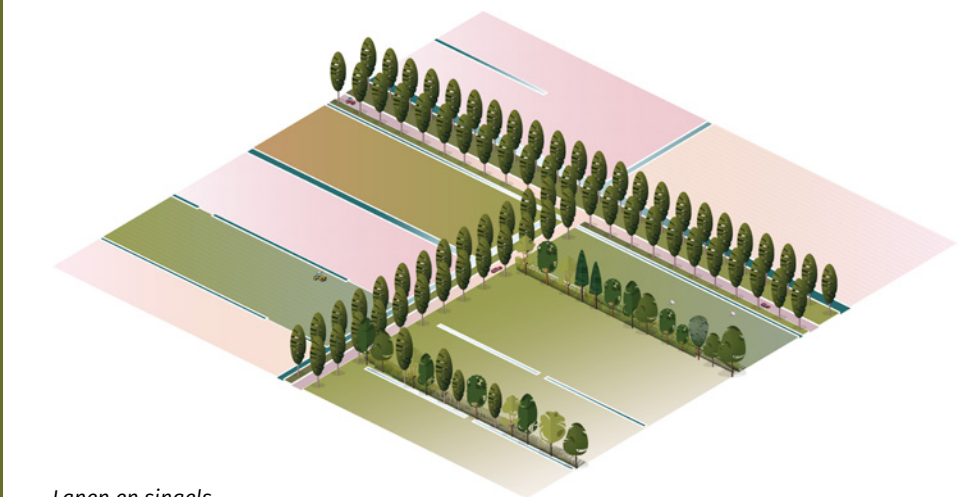


Versterken waarde van grote groengebieden door betere verbondenheid en toegankelijkheid. Zie p. 102

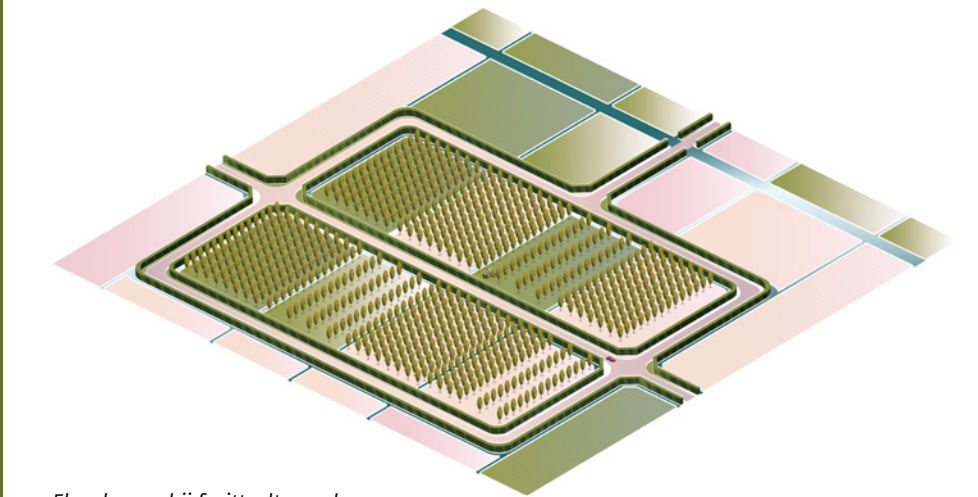


Samenhang en continuïteit in lanen en lange lijnen draagt bij aan de unieke polderbeleving. Zie p. 100

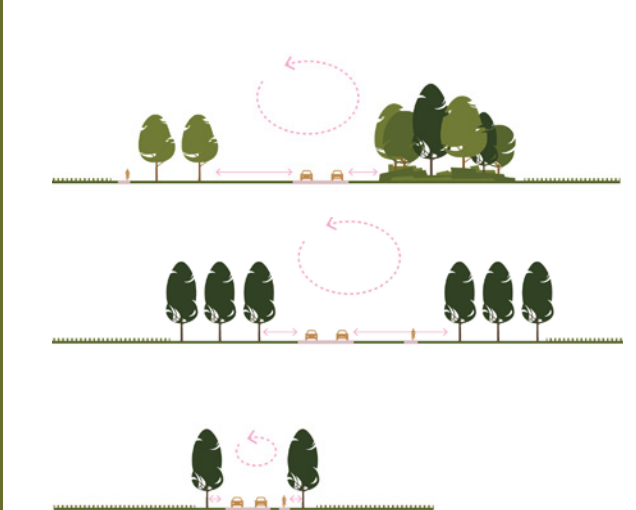
### VOORBEELDEN GERELATEERDE KERNKWALITEITEN:



Lanen en singels



Elzenhagen bij fruitteeltpercelen



Hoofdstructuur per polder