

5.6 Thema 4: een regionaal perspectief voor energielandschappen

In het landschap van de toekomst zijn energielandschappen efficiënt en zorgvuldig ontworpen. Met aandacht voor ruimtelijke kwaliteit, biodiversiteit en beleving.

OPGAVEN:



Inrichten van energielandschappen met een hoge ruimtelijke kwaliteit.



Combineren van energielandschappen met opgaven als biodiversiteit en klimaatadaptatie.



Ontwikkeling van gebiedsgerichte inrichtingsprincipes voor energielandschappen die passen bij de kwaliteiten van een gebied of plek.

OVERWEGINGEN VOOR RUIMTELIJKE KWALITEIT:



Bekijk de energietransitie in het landschap vanuit een integraal langetermijnperspectief. Vraag en aanbod verbindt energie, water, woningbouw, mobiliteit, en landbouw nauw met elkaar. Verbinding van energie aan andere ontwikkelingen zorgt voor koppelkansen. En voor een efficiënte en multifunctionele inrichting van een duurzaam energielandschap waarmee **verrommeling** wordt voorkomen.



Wees creatief en origineel. Geef ruimte aan het experimenteren met vernieuwende vormen van energieopwekking. Met een minimale ruimtelijke impact en die inpassing in het open polderlandschap eenvoudig maken. Bijvoorbeeld biomassa, geothermie en warmte-koude winning en opslag.



Geef bij zonnevelden aandacht aan zorgvuldige locatiekeuze en efficiëntie in landgebruik. Vanuit de ruimtelijke kwaliteit van het landschap is de overweging om zoveel mogelijk daken te benutten. Aangezien zon op land een grote ruimtelijke impact heeft.

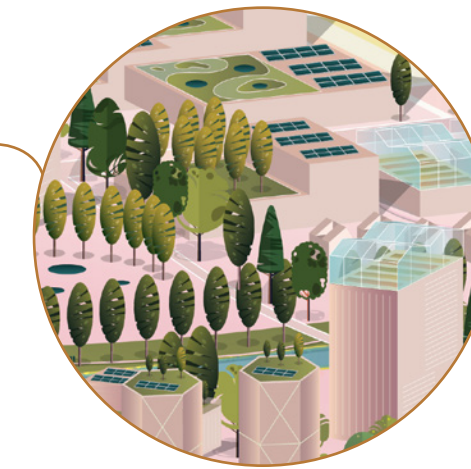


Richt toekomstbestendige energielandschappen in met zorgvuldigheid en een hoge ruimtelijke kwaliteit. Gebaseerd op de kernkwaliteiten van het landschap en de karakters van de drie polders. Sluit aan op de karakteristieken van een gebied of plek. Bijvoorbeeld met een groot gebaar of juist een **patchwork** van initiatieven. In het open landschap of juist als onderdeel van een beplantingsstructuur.

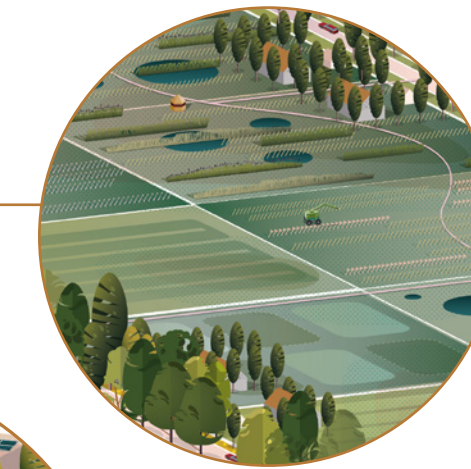


Redeneer vanuit de beleving op ooghoogte. Geef aandacht aan de schaal en maat van een initiatief. Doe dat in relatie tot verkaveling, beplanting en afstand tot wegen en sloten. Combineer met andere opgaven zoals biodiversiteit en klimaat.

VOORBEELDUITWERKINGEN:



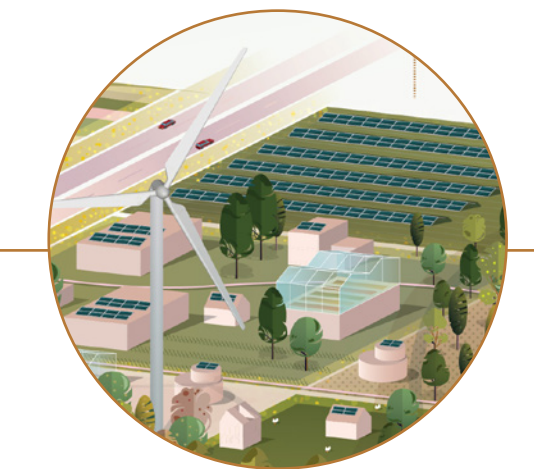
Koppel de energietransitie aan bijvoorbeeld stedelijke ontwikkelingen. Zie p. 114



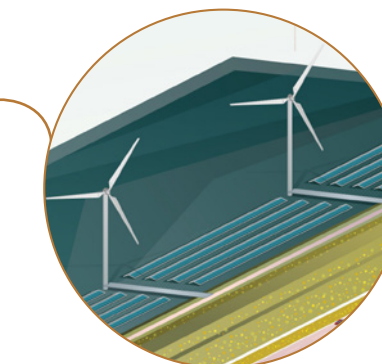
Andere vormen van energieopwekking zoals energiegewassen, geothermie en warmte en koude winning/opslag verhouden zich beter tot een open landschap. Zie p. 100



Benut zoveel mogelijk de daken voor zonne-energie. Zie p. 110

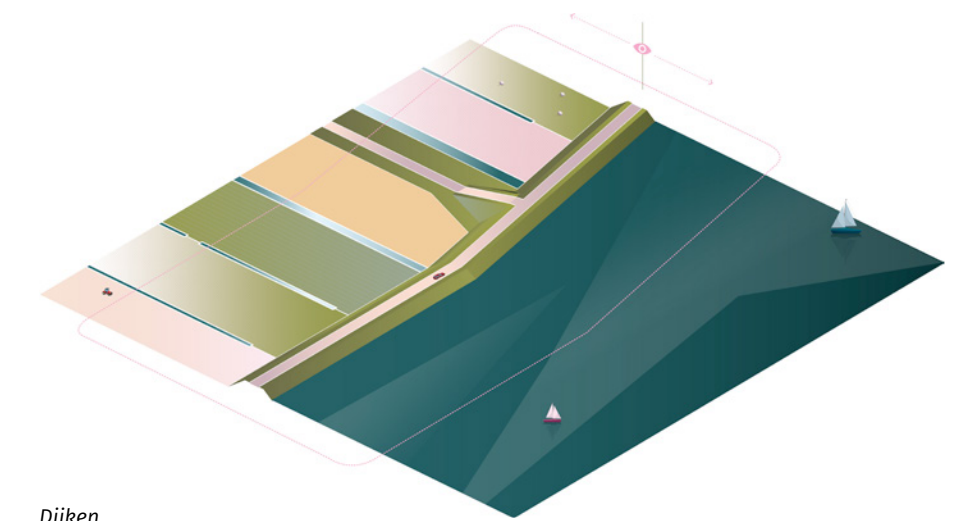


Sluit aan bij de karakteristieken van een gebied of plek: in de openheid of juist als onderdeel van een beplantingsstructuur. Zie p. 116 en 106

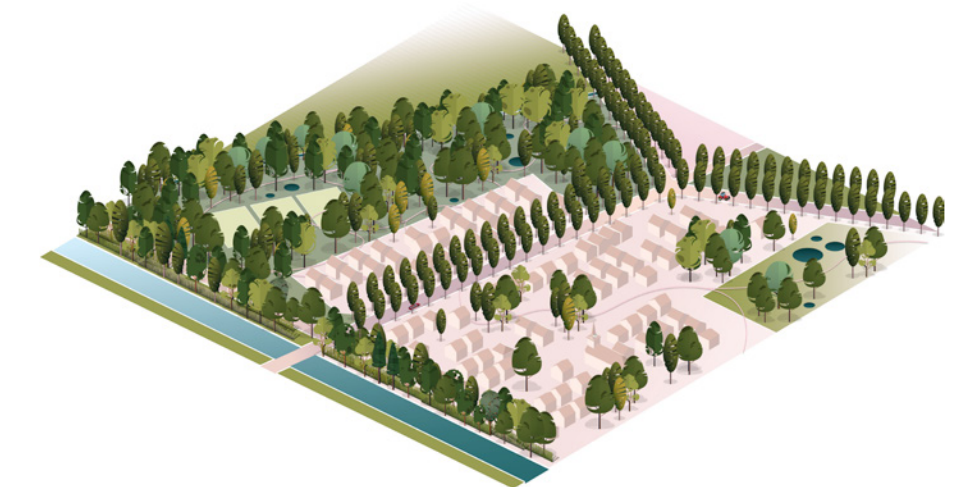


Redeneer vanuit de beleving op ooghoogte, geef aandacht aan maat en schaal. Zie p. 106

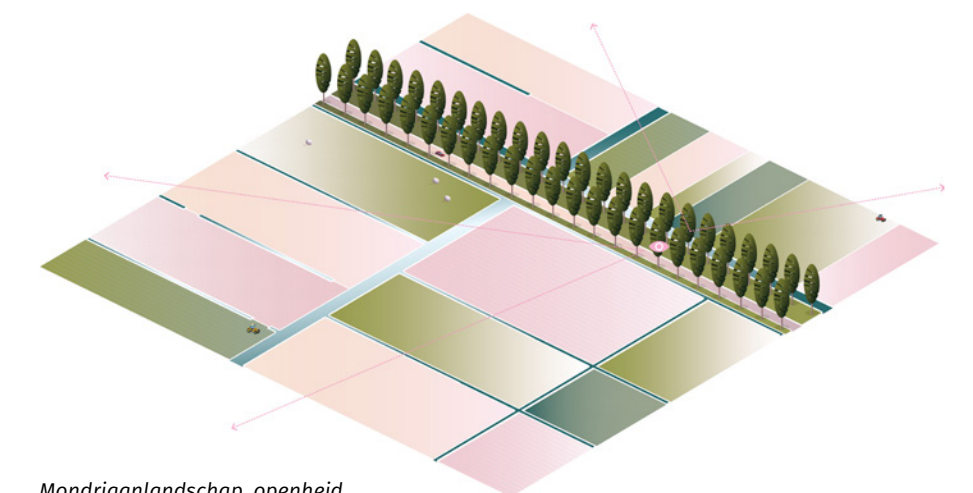
VOORBEELDEN GERELATEERDE KERNKWALITEITEN:



Dijken



Dorps- en stadsbossen



Mondriaanlandschap, openheid