

5.5 Thema 3: nieuwe stad-land relaties

In het landschap van de toekomst zijn stad en land in balans. De kenmerkende Flevolandse lange lijnen verbinden ze met elkaar. Water- en groenstructuren zijn de basis voor aantrekkelijke stadsranden en een toegankelijk landschap.

OPGAVEN:



Ontwikkelingen op grote schaal in bedrijvigheid, distributie en datacenters.

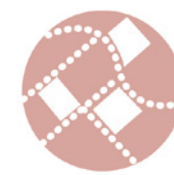


Stedelijke uitbreiding en woningbouw in dorps- en stadsranden.



Meer mobiliteitsbehoefte en nieuwe infrastructuur.

OVERWEGINGEN VOOR RUIMTELIJKE KWALITEIT:



Laat landschappelijke structuren meegroeien met de stedelijke ontwikkeling. Bouw verder op de groene ordeningsprincipes van elke kern. Zoals de groene lobben in de meerkernige stad Almere, en de groengebieden en lange groene lijnen in Lelystad. En bijvoorbeeld ook de kenmerkende samenhangende groene randen rond de andere kernen.

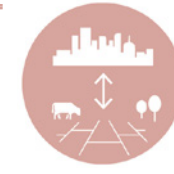


Ontwikkel nieuwe en versterk bestaande landschappelijke structuren. Geef zo verstedelijking, bedrijvigheid, energie, klimaatadaptatie, recreatie en mobiliteit een plek. Koppel deze opgaven aan elkaar. Versterk de ruimtelijke kwaliteit, zodat aantrekkelijke multifunctionele dorps- en stadsranden ontstaan. Voorbeelden van hybride gebieden met dat soort opgaven zijn:

- Almere/Zeevolde-Oosterwold
- Almere Pampus
- het gebied tussen N302 en Knardijk bij Lelystad
- de bedrijventerreinen rond de kleinere kernen.



Maak bestaande én nieuwe stedelijke gebieden gezond, natuurinclusief en biodivers. Gebruik daarvoor de unieke Flevolandse lange, groen-blauwe lijnen. Zet in op het ontwikkelen van bijzondere Flevolandse woonmilieus. Met aantrekkelijke groengebieden en waterfronten voor ontspanning en verblijf. Bijvoorbeeld stedelijke kapen aan het water, als onderdeel van het 'rondje IJsselmeer' en de Metropoolregio Amsterdam.



Zet in op een wederkerige relatie tussen stad en land. Bijvoorbeeld door landbouw te verweven met stedelijke gebieden. En steden met lange groen-blauwe lijnen te verbinden met natuur- en recreatiegebieden.



Smeer grootschalige ontwikkelingen als woningbouw, nieuwe bedrijventerreinen en datacenters niet uit over het landschap. Wees zorgvuldig in de locatiekeuze als basis voor een goede ruimtelijke kwaliteit. Bundel en combineer met bestaand stedelijk gebied en andere ruimtelijke opgaven in de stadsranden. Concentreer opgaven in hybride gebieden waar al actief wordt gewerkt aan een hoge ruimtelijke kwaliteit. Zodat we waardevol (open) landschap kunnen sparen.

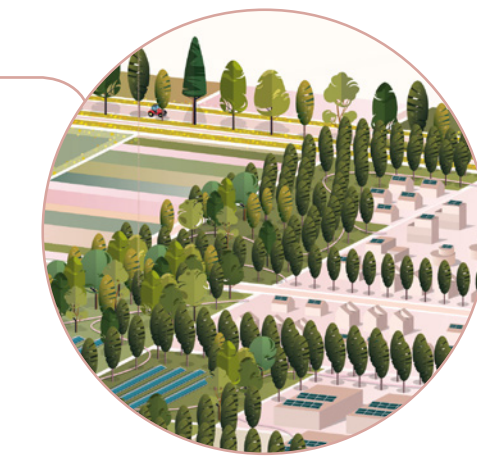


Ontwikkel nieuwe wegen, spoorlijnen en waterwegen als landschappelijk geënceneerde lijnen die de beleving van afwisselende polderpanorama's versterken. Geef aandacht aan de ligging van de lijnen in het landschap. En aan vormgeving van bijbehorende beplanting en zichten.

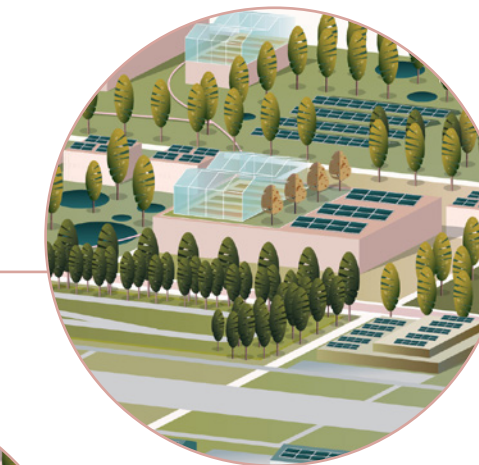


Versterk de beleving en toegankelijkheid van het Mondriaanlandschap met een goede ontsluiting voor fietser en voetganger. Breid routenetwerken uit.

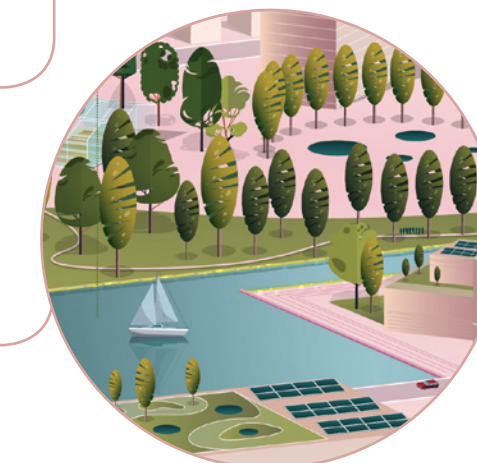
VOORBEELDUITWERKINGEN:



Laat landschappelijke structuren meegroeien met stedelijke ontwikkelingen, bijvoorbeeld bij de stads- en dorpsbossen. Zie p. 106



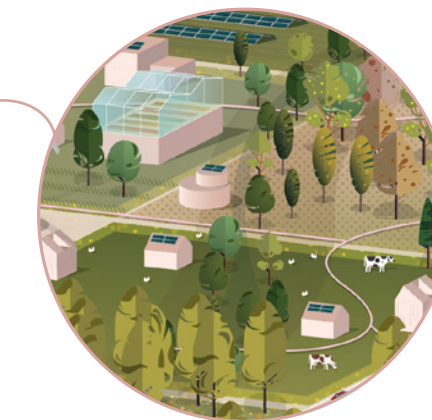
Bundel opgaven in de stadsrand: verstedelijking, groen, klimaat, water, energie. Zie p. 110



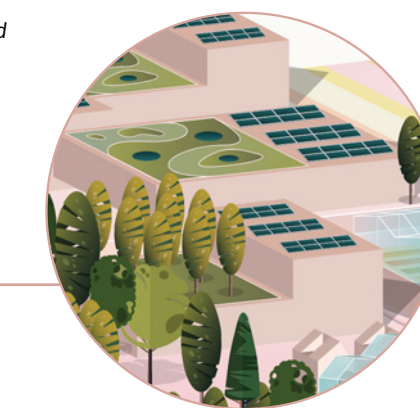
Benut groen-blauwe structuren voor aantrekkelijke woonmilieus en een natuurinclusieve stad. Zie p. 114



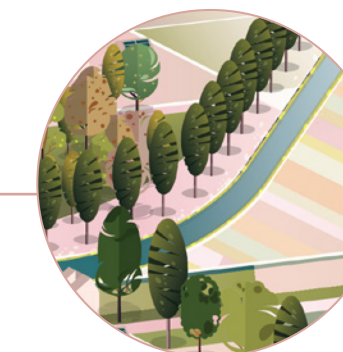
Wederkerige relatie stad-land door verweven met bijvoorbeeld landbouw. Zie p. 116



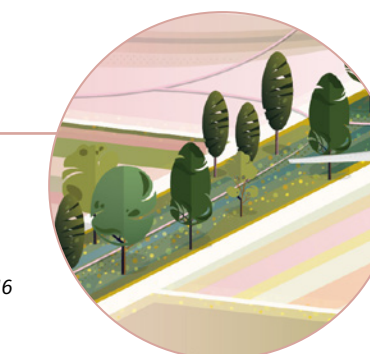
Bundel en combineer grootschalige ontwikkelingen zoveel mogelijk met bestaand stedelijk gebied. Zie p. 114



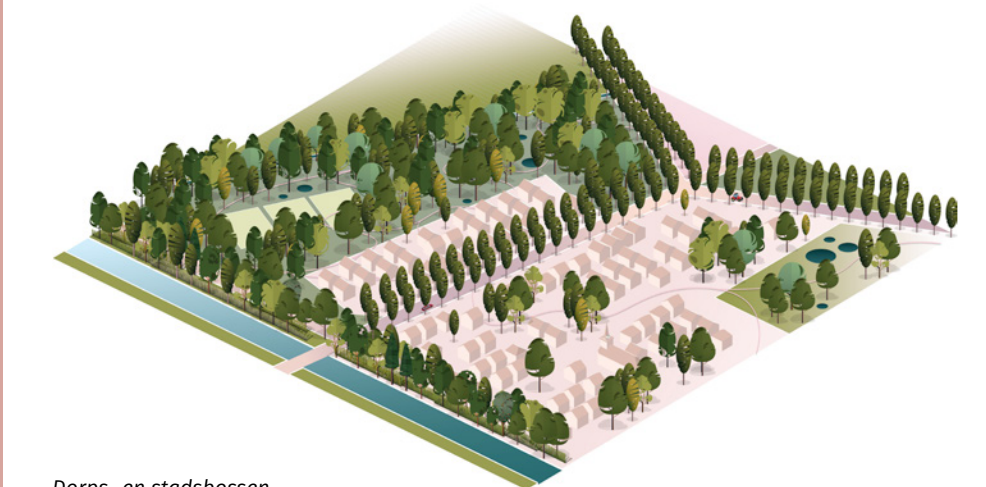
Nieuwe infrastructuur als belevingsassen van het landschap. Zie p. 114



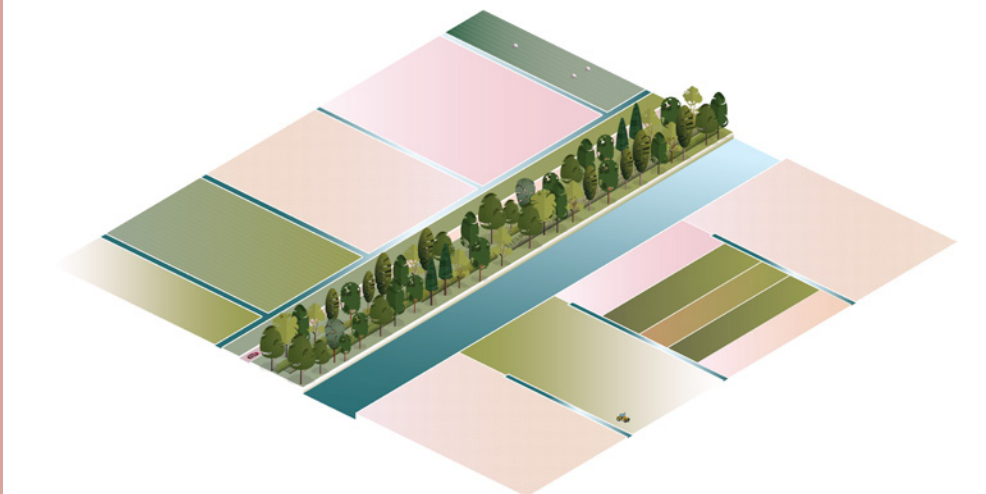
Toegankelijk Mondriaanlandschap voor fietser en voetganger. Zie p. 116



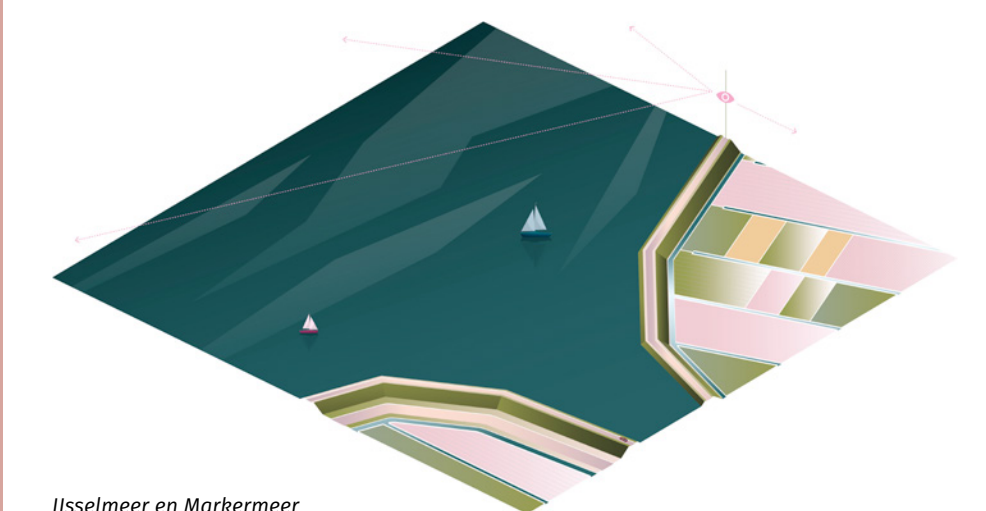
VOORBEELDEN GERELATEERDE KERNKWALITEITEN:



Dorps- en stadsbossen



Hoofdwaterwegen



IJsselmeer en Markermeer