

5.4 Thema 2: veranderende condities in het landelijk gebied

In het landschap van de toekomst beweegt de landbouw mee met geleidelijk veranderende klimatologische omstandigheden. We maken een omslag naar natuurinclusieve landbouw binnen krachtige kavel- en erfstructuren.

OPGAVEN:



Veranderende klimatologische omstandigheden: kwel, verdroging, vernatting.



Transitie naar kringlooplandbouw en natuurinclusieve landbouw.



Schaalvergroting en ketenverlenging op bestaande agrarische erven.

OVERWEGINGEN VOOR RUIMTELIJKE KWALITEIT:



Neem de landbouwkundige verkaveling van elke specifieke polder als uitgangspunt bij initiatieven en veranderingen in het Mondriaanlandschap. Het agrarisch landgebruik kent veel verschillende kleuren en gewassen. Het vormt een onmisbare drager van het open Mondriaanlandschap.



Koppel de transitie naar kringlooplandbouw en natuurinclusieve landbouw aan het anticiperen op veranderende bodemcondities. Zoals kwel, bodemdaling en droogte. Hierdoor verschiet het Mondriaanlandschap op lange termijn van kleur. Koppel deze transitie aan het versterken van de biodiversiteit, recreatiemogelijkheden of de opwekking van duurzame energie. Doe dit met respect voor de lokale kernkwaliteiten van het landschap. Aandachtsgebied is bijvoorbeeld het landschap ten zuidwesten van Emmeloord.



Geef ruimte aan experiment met nieuwe vormen van landbouw. Bijvoorbeeld 'agroforestry' (de inzet van bomen en struiken t.b.v. landbouw), voedselbossen, strokenteelt, natte gewassen en waterboeren. Koppel agroforestry en voedselbossen aan het versterken van de boscomplexen, dorps- en stadsbossen of erfbeplanting. Houd het Mondriaanlandschap verder open.



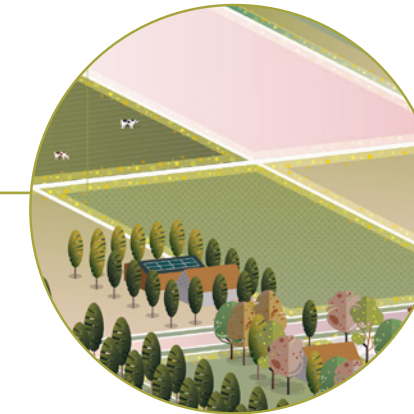
Ontwikkel een wenkend en realistisch perspectief op hybride gebieden in het landelijk gebied. Plekken waar het landschap door het mengen van landbouw met bijvoorbeeld stedelijke functies verandert. Aandachtsgebied is bijvoorbeeld het open landbouwhart binnen het poldercarré van Zuidelijk Flevoland en Almere/Zeevolde-Oosterwold.



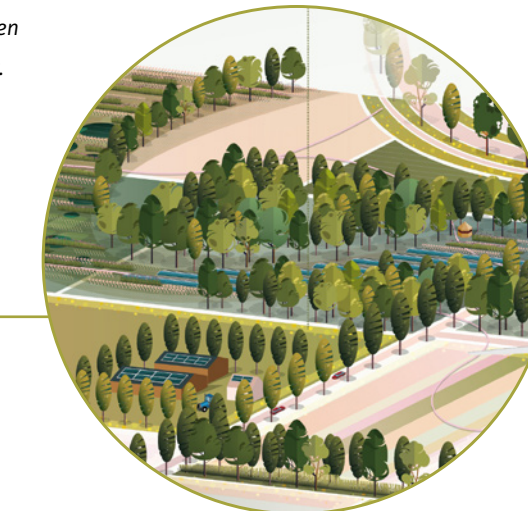
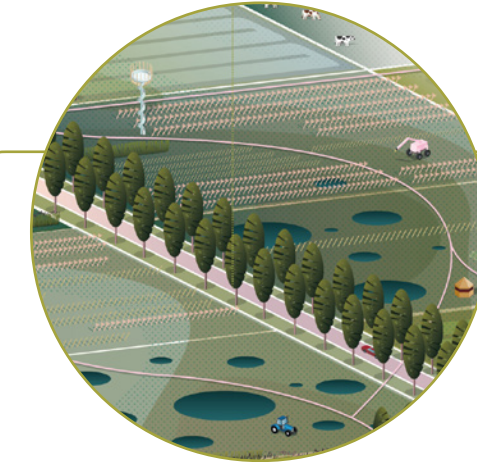
Maak per polder gebruik van bestaande - of ontwikkel nieuwe - beplantingsprincipes voor grotere bebouwing op agrarische erven. Zodat ketenverlenging en schaalvergroting in de landbouw zich weer verhouden tot de verkaveling en boerenerven. Behoud hierbij het karakter van erven als 'groene eilanden in de openheid'.

VOORBEELDUITWERKINGEN:

Het grid van het Mondriaanlandschap als uitgangspunt voor vernieuwing.

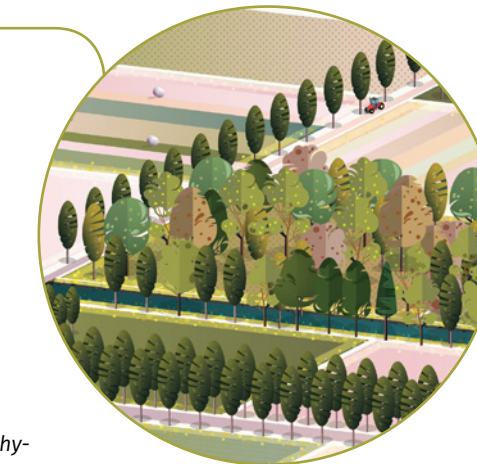


Veranderende bodemcondities koppelen aan transitie naar kringlooplandbouw. Zie p. 100



Koppeling tussen verduurzaming landbouw en natuur, energie en recreatie. Zie p. 106

Vernieuwende landbouw d.m.v. natte teelten en agroforestry binnen het Mondriaanlandschap. Zie p. 108

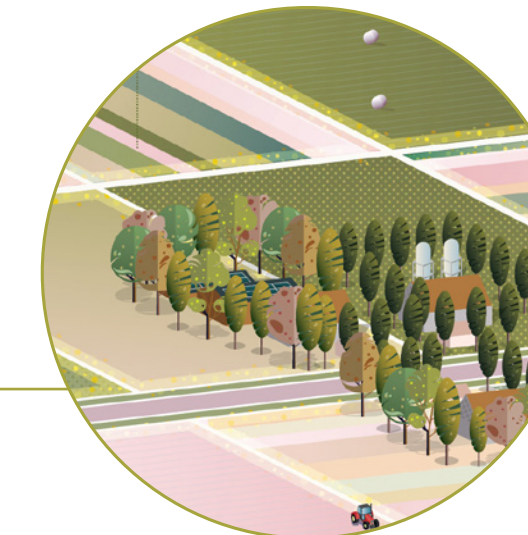


Natuurinclusieve landbouw d.m.v. strokenteelt, akkerlanden en agroforestry. Zie p. 102

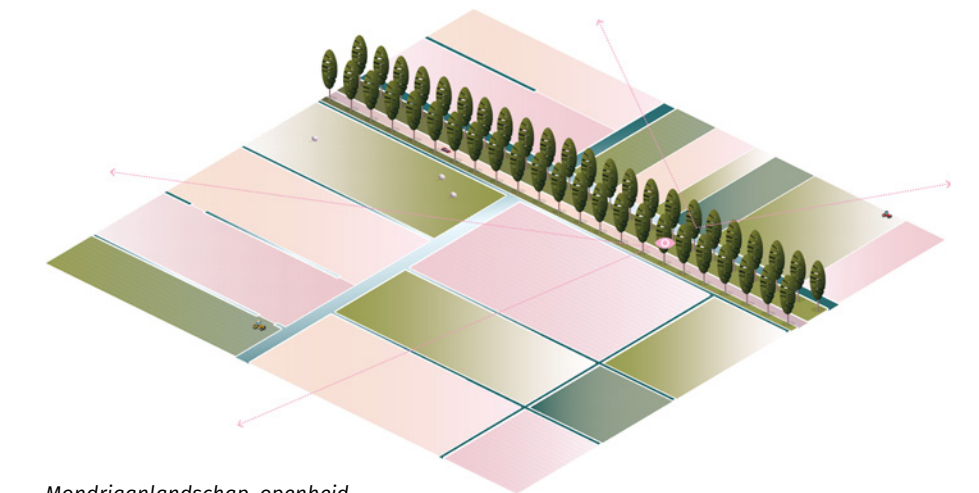


Functiemenging en aantrekkelijke hybride zones. Bijvoorbeeld: wonen en bedrijvigheid koppelen aan landbouw en natuur. Zie p. 116

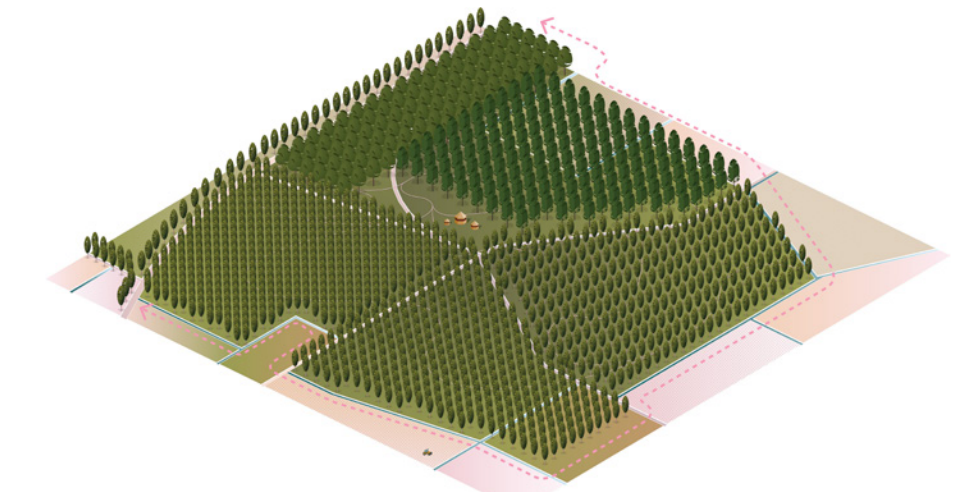
Schaalvergroting in de landbouw loopt parallel met herstel en ontwikkeling erfbeplanting. Zie p. 100



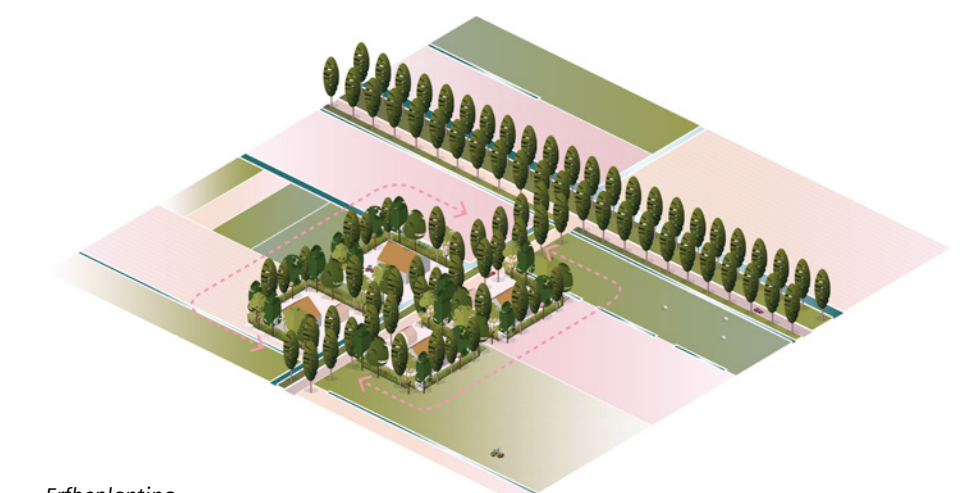
VOORBEELDEN GERELATEERDE KERNKWALITEITEN:



Mondriaanlandschap, openheid



Aaneengesloten boscomplexen



Erfbeplanting