

Landschapsbeheer Groningen

12-3-2006

Beplantingsvoorstel

Meerweg 32 |
9625 PJ Overschild

Bomen Noordzijde:

De essen worden 6 meter uit de scheiding geplant, afstand in de rij 6 meter

De bomen in de tuin minimale afstand 8 meter

Plant bij de haag 4 op een meter

stuks	naam	maat	
12	Es	Fraxinus excelsior Westhof Glorie	10=12
1	Goudes	Fraxinus excelsior Jaspidea	10=12
1	Zomereik	Quercus robur	10=12
1	Rode beuk	Fagus sylvatica Atropunicea	10=12 met kluit
3	Linde	Tilia cordata Greenspire	10=12
1	walnoot	Juglans regia Buccaneer	10=12

Bomen Zuidzijde:

8	essen	Fraxinus excelsior Westhof's Glorie	10=12
7	wilgen	Salix alba	10=12

Hoogstamvruchtbomen, maat 8-10:

5	in soorten, bv. appel, peer, pruim	afstand minimaal 7 meter	8=10
---	------------------------------------	--------------------------	------

Voor vraat is aan te bevelen een boomkorf

Hagen, maat 60-100:

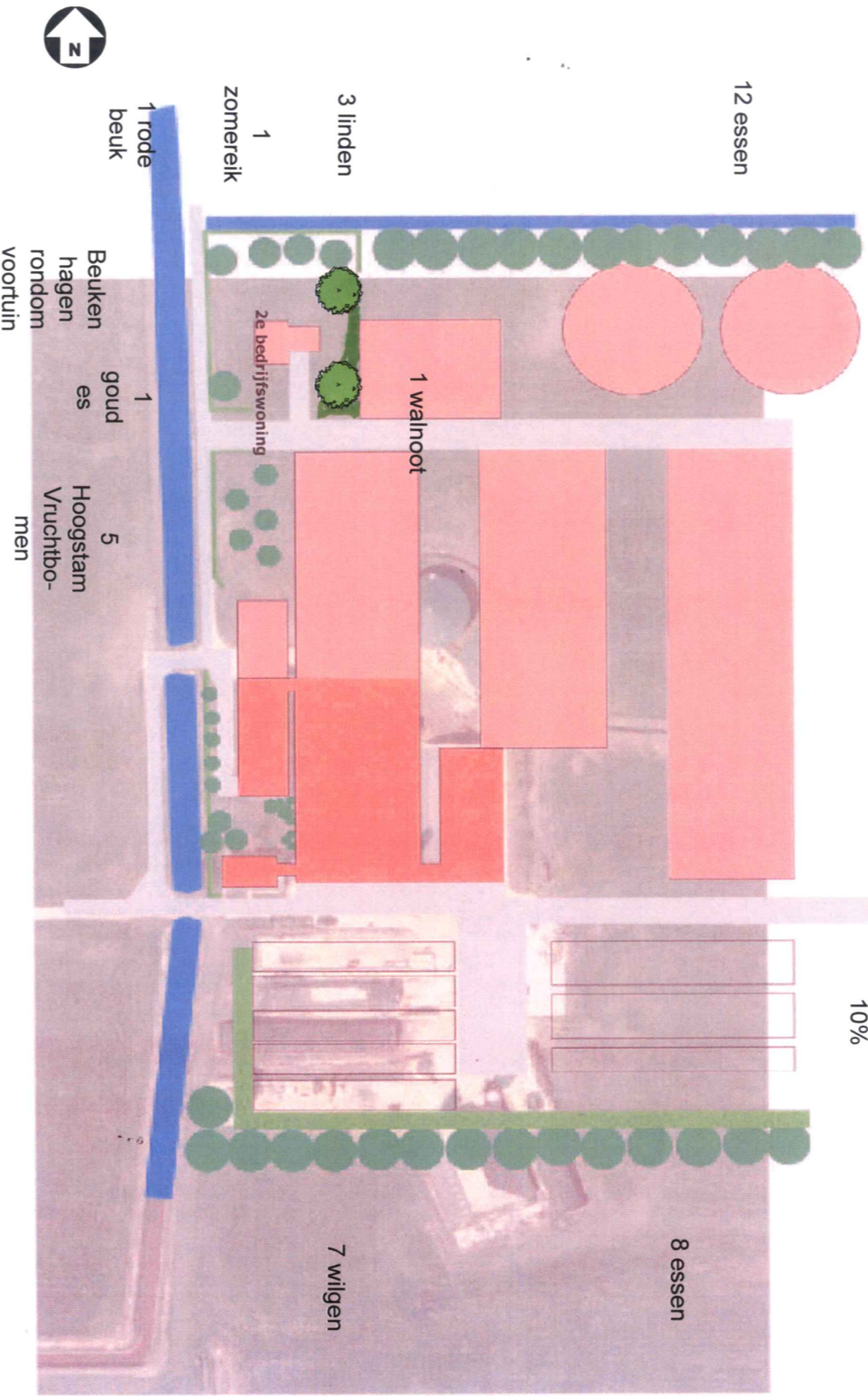
580	145 meter haagbeuk	afstand in de rij 4 meter	80=100
-----	--------------------	---------------------------	--------

Struiken:

plant de struiken op 1 m², de hulst, veldesdoorn en kardinaalsmuts langs de schuurkant, de rest verdelen langs de voorzijde van de border

5	veldesdoorn	Acer campestre	60=100	bosplantsoen
5	hulst	Ilex aquifolium	40=60	met kluit
5	sneeuwbal	Viburnum opulus Roseum	60=100	met kluit
5	kornoelje	Cornus stolonifera Winter Beauty	60=100	
5	kardinaalsm	Euonymus europaeus	60=100	
5	hortensia	Hydrangea macrophylla Dart's Romance	40=50	met kluit
5	forsythia	Forsythia int. Golden Bells	60=100	
5	ribes	Ribes sanguineum King Edward VII	60=100	

Aarden wal
 begroeid
 met gras
 helling
 percentage
 10%



Uiteindelijk overeengekomen erfontwikkelingsschets