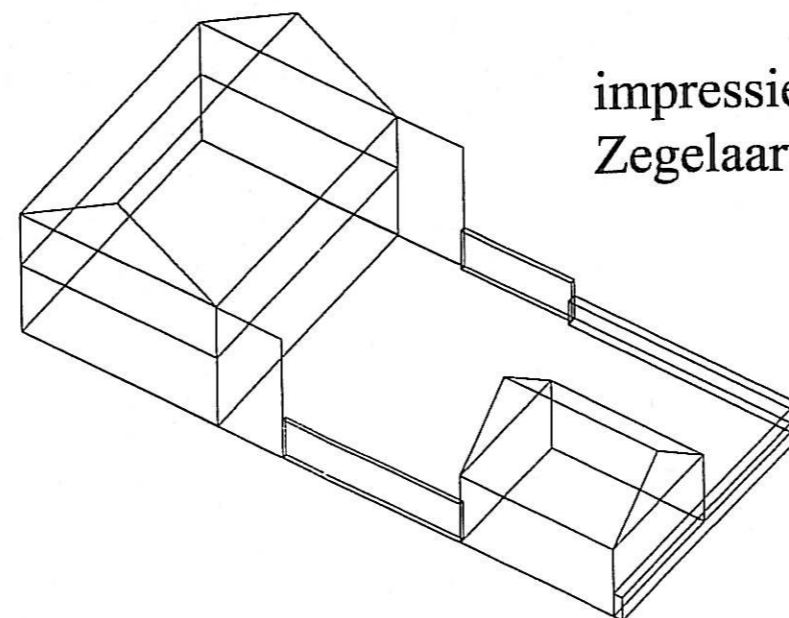
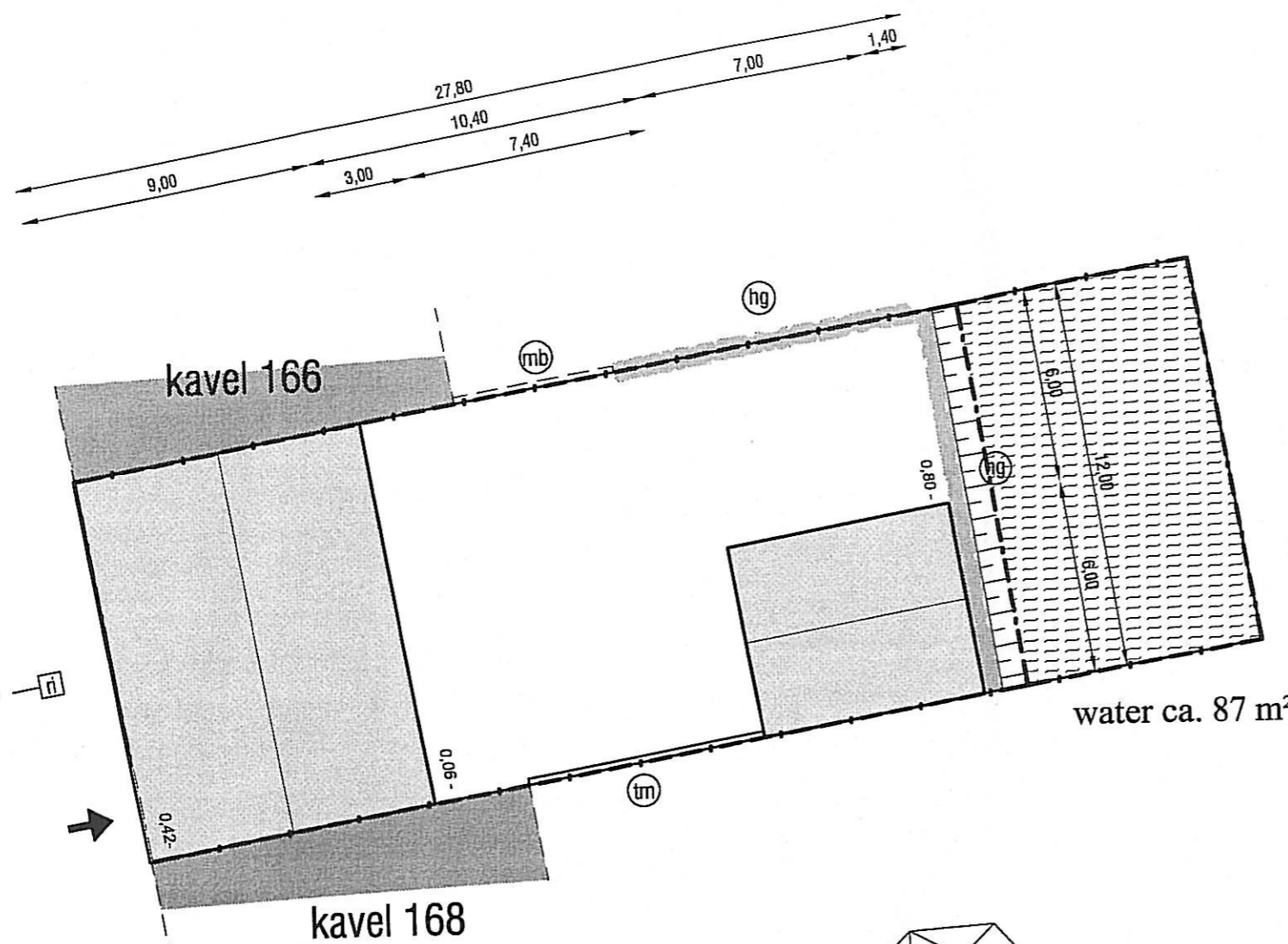


Woningen moeten voldoen aan vigerend Bouwbesluit en Politiekeurmerk.  
 Verdiepingshoogte (= bk vloer/bk vloer) woonverdieping 3,0-3,5 m.  
 Parkeren op eigen terrein:  
 - drive-in, garage binnen hoofdvolume.  
 - garage, vrijstaand, conform bestemmingsplan.  
 Woningen moeten voldoen aan Duurzaam Bouwen. De volgende keuzemaatregelen zijn verplicht gesteld (code rubriek Nationaal Pakket Dubo):  
 - EPC op casconiveau maximaal 0,9.  
 - verbeterde geluidsisolatie (S407).  
 - warmwateraansluiting wasmachine en vaatwasser (S036).  
 - uitsluitend duurzaam geproduceerd hout gebruiken (S063).  
 - kitarme detailleringen (S369).

BEELDKWALITEIT

Algemeen: toepassing van kunststoffen, kalkzandsteen, betonsteen-/plaat-/pan, houtwolcementplaat is verboden.  
 Hoofdvolume in grove gebakken steen in aardkleur, afgestemd op woningen in directe omgeving. Gebruik van natuursteen wordt aangemoedigd.  
 Entrees: voordeur minimaal 2,40 meter hoog; een ontworpen raam, buitenlicht, deurbel, brievenbus en huisnummer. Dorpel en eventuele traptreden in Belgisch hardsteen. Bij de indiening van voorontwerpen deurdetails schaal 1/5 voorleggen aan supervisor.  
 Daken: donkere keramische pan of leisteen. Riet of betonpan zijn niet toegestaan. Nokrichting volgens kavelpaspoort. Dakvorm: zadeldak, schilddak, afgeplat schilddak, mansardedak.  
 Tuinmuur: hoogte conform bestemmingsplan; dikte steens; baksteen, metselverband en kleur gelijk aan woning; bovenzijde ezelsrug (1,5 steens) of rollaag (1,5 steens)  
 Poort: poorten zijn van hout, smeedijzer of stripstaal, hoogte als van tuinmuur.  
 Hek: smeedijzer of stripstaal, kleur zwart of antracietgrijs, mat gecoat.  
 Hagen: liguster, beuk of taxus, 0,50 meter breed.



impresie bouwvolume  
Zegelaarweg 4

|                              |                        |
|------------------------------|------------------------|
| oppervlakte kavel*           | ca. 333 m <sup>2</sup> |
| bebouwd oppervlak            | 150 m <sup>2</sup>     |
| woningvolume**               | 830 m <sup>3</sup>     |
| minimale goothoogte          | 6,20 m****             |
| maximale goothoogte (= +10%) | 6,82 m****             |
| minimale nokhoogte***        | 9,20 m****             |
| maximale nokhoogte (= +10%)  | 10,12 m****            |

\* exclusief oppervlaktewater  
 \*\* maximaal toegestane afwijking +/- 15%  
 \*\*\* nok= hoogste punt gebouw, waarbij ondergeschikte elementen als antennes, schoorstenen alsmede een verhoogde voorgevel buiten beschouwing worden gelaten.  
 \*\*\*\* gemeten vanaf straatneil

RENVOOI

- · — kavelgrens
- ▭ bebouwingsvlak
- ▨ oppervlaktewater
- ▩ belending
- ➔ inrit/hek/poort
- ⊙ plaats woningentree (indien in stedenbouw kundig plan vastgelegd)
- ⊙ (G) garage/berging
- ⊙ (hk) hek
- ⊙ (hg) haag
- ⊙ (tm) tuinmuur
- ⊙ (st) steiger (optioneel) maximaal 3x2 m<sup>2</sup>
- ⊙ (mb) tuinmuur belending
- ⊠ (CAI) kastje CAI
- ⊗ aansluitpunt gevelarmatuur openbare verlichting (voor details zie bijlage)
- ⊗ aansluitpunt hangarmatuur openbare verlichting (voor details zie bijlage)
- ⊗ mast openbare verlichting

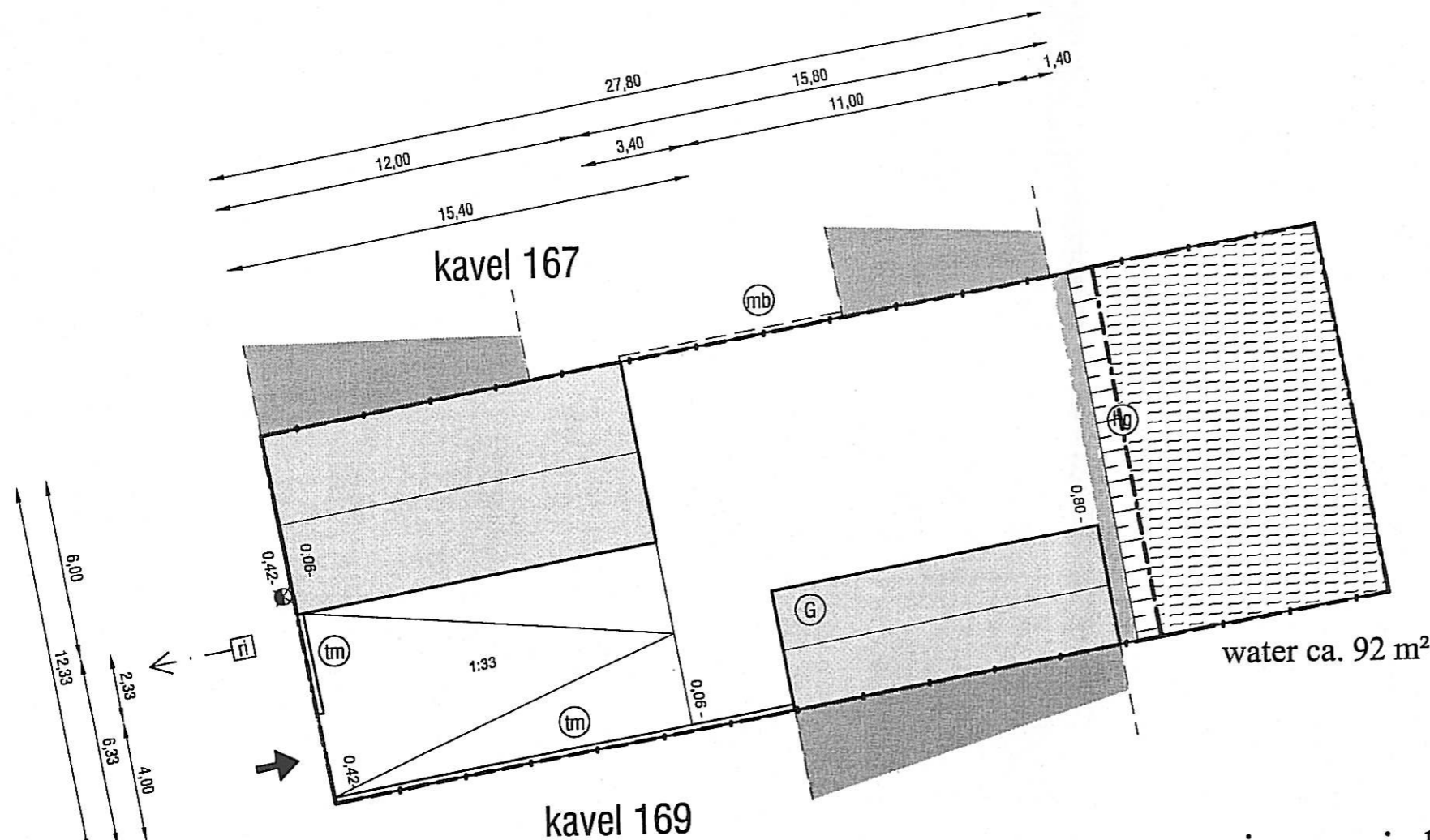
Proper-Stok Woningen bv

kavelnummer **167**  
**CRONENBURGH**

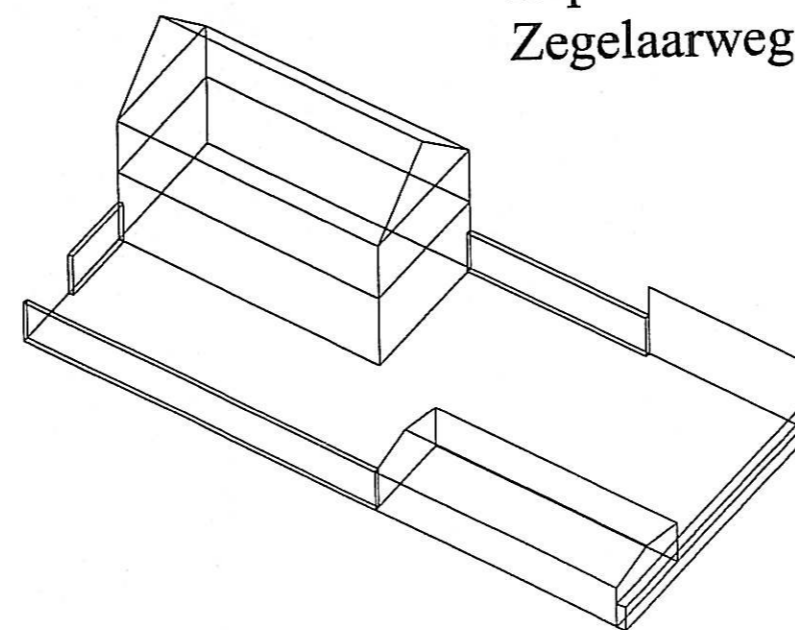
Woningen moeten voldoen aan vigerend Bouwbesluit en Politiekeurmerk.  
 Verdiepingshoogte (= bk vloer/bk vloer) woonverdieping 3,0-3,5 m.  
 Parkeren op eigen terrein:  
 - drive-in, garage binnen hoofdvolume.  
 - garage, vrijstaand, conform bestemmingsplan.  
 Woningen moeten voldoen aan Duurzaam Bouwen. De volgende keuzemaatregelen zijn verplicht gesteld (code rubriek Nationaal Pakket Dubo):  
 - EPC op casconiveau maximaal 0,9.  
 - verbeterde geluidsisolatie (S407).  
 - warmwateraansluiting wasmachine en vaatwasser (S036).  
 - uitsluitend duurzaam geproduceerd hout gebruiken (S063).  
 - kitarme detailleringen (S369).

BEELDKWALITEIT

Algemeen: toepassing van kunststoffen, kalkzandsteen, betonsteen-/plaat-/pan, houtwolcementplaat is verboden.  
 Hoofdvolume in grove gebakken steen in aardkleur, afgestemd op woningen in directe omgeving. Gebruik van natuursteen wordt aangemoedigd.  
 Entrees: voordeur minimaal 2,40 meter hoog; een ontworpen raam, buitenlicht, deurbel, brievenbus en huisnummer. Dorpel en eventuele trap treden in Belgisch hardsteen. Bij de indiening van voorontwerpen deurdetails schaal 1/5 voorleggen aan supervisor.  
 Daken: donkere keramische pan of leisteen. Riet of betonpan zijn niet toegestaan. Nokrichting volgens kavelpaspoort. Dakvorm: zadeldak, schilddak, afgeplat schilddak, mansardedak.  
 Tuinmuur: hoogte conform bestemmingsplan; dikte steens; baksteen, metselverband en kleur gelijk aan woning; bovenzijde ezelsrug (1,5 steens) of rollaag (1,5 steens)  
 Poort: poorten zijn van hout, smeedijzer of stripstaal, hoogte als van tuinmuur.  
 Hek: smeedijzer of stripstaal, kleur zwart of antracietgrijs, mat gecoat.  
 Hagen: liguster, beuk of taxus, 0,50 meter breed.



impressie bouwvolume  
Zegelaarweg 2



|                              |                        |
|------------------------------|------------------------|
| oppervlakte kavel*           | ca. 342 m <sup>2</sup> |
| bebouwd oppervlak            | 116 m <sup>2</sup>     |
| woningvolume**               | 555 m <sup>3</sup>     |
| minimale goothoogte          | 6,20 m****             |
| maximale goothoogte (= +10%) | 6,82 m****             |
| minimale nokhoogte***        | 9,20 m****             |
| maximale nokhoogte (= +10%)  | 10,12 m****            |

\* exclusief oppervlaktewater  
 \*\* maximaal toegestane afwijking +/- 15%  
 \*\*\* nok= hoogste punt gebouw, waarbij ondergeschikte elementen als antennes, schoorstenen alsmede een verhoogde voorgevel buiten beschouwing worden gelaten.  
 \*\*\*\* gemeten vanaf straatpeil

RENVOOI

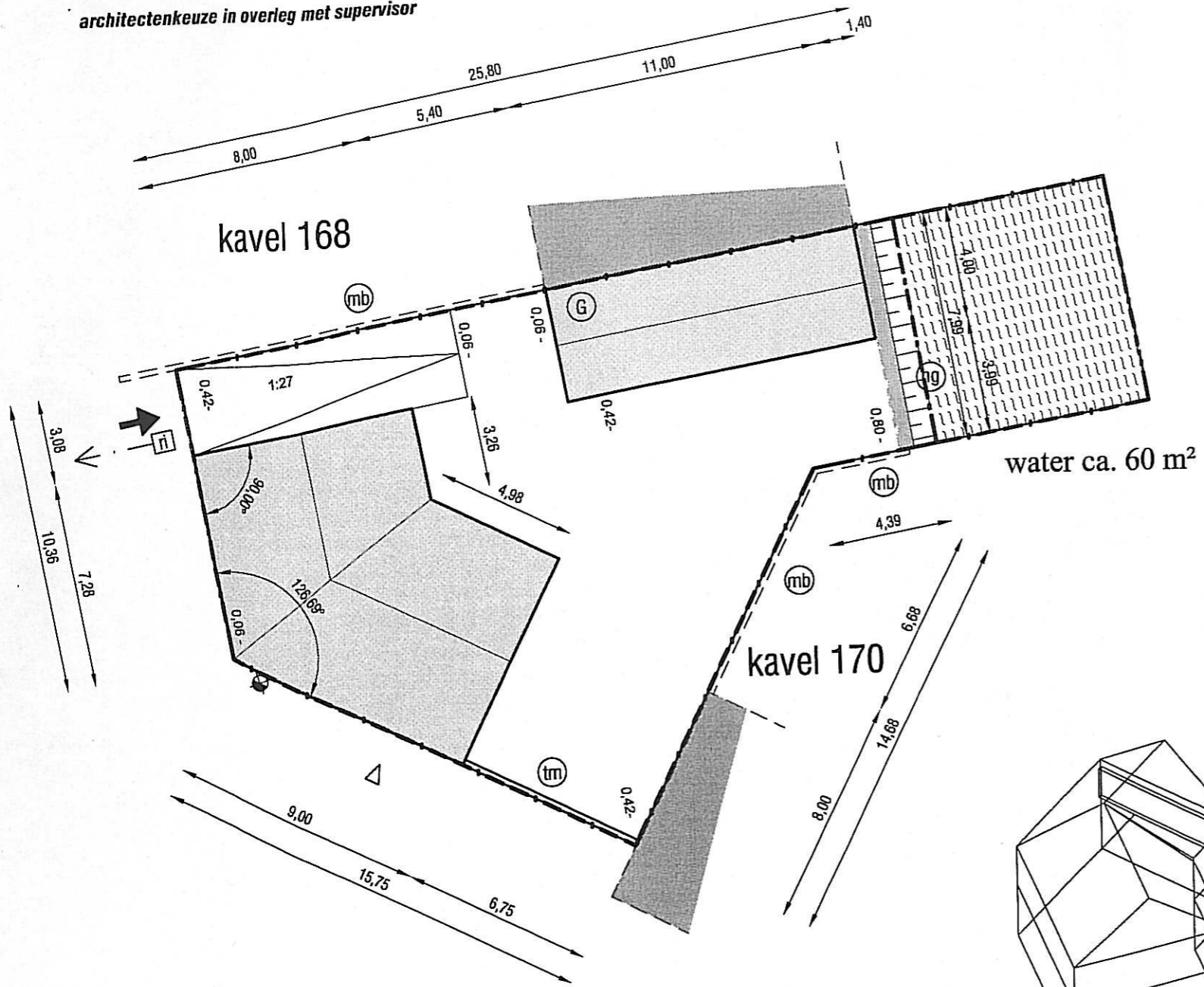
- kavelgrens
- ▨ bebouwingsvlak
- ▨ oppervlaktewater
- ▨ belending
- ➔ inrit/hek/poort
- ▶ plaats woningentree (indien in stedenbouw kundig plan vastgelegd)
- (G) garage/berging
- (hk) hek
- (ri) aansluitpunt gemeenteriool ca. 0,5 m uit kavelgrens
- (ng) haag
- (st) steiger (optioneel) maximaal 3x2 m<sup>2</sup>
- (tm) tuinmuur
- (mb) tuinmuur belending
- (CAI) kastje CAI
- ⊗ aansluitpunt gevelarmatuur openbare verlichting (voor details zie bijlage)
- ⊗ aansluitpunt hangarmatuur openbare verlichting (voor details zie bijlage)
- ⊗ mast openbare verlichting

Proper-Stok Woningen bv

kavelnummer 168  
**CRONENBURGH**

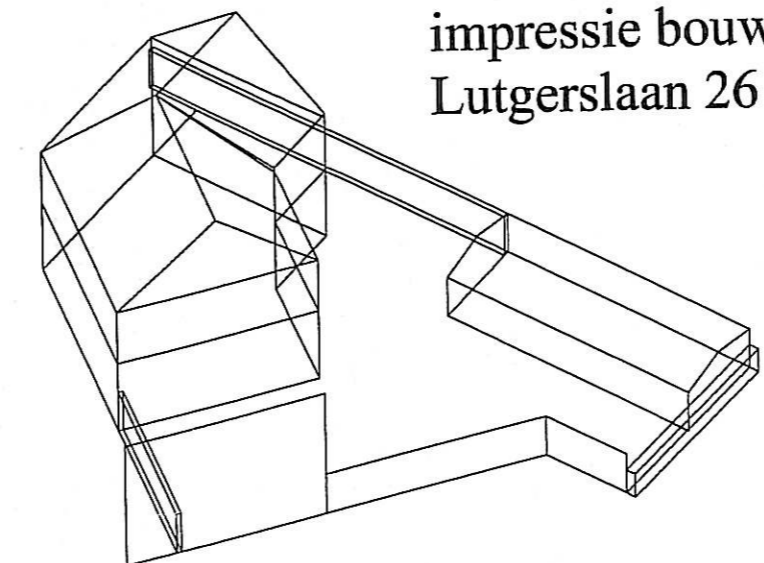
# special KNIKHUIS

architectenkeuze in overleg met supervisor



water ca. 60 m<sup>2</sup>

## impressie bouwvolume Lutgerslaan 26



|                              |                        |
|------------------------------|------------------------|
| oppervlakte kavel*           | ca. 347 m <sup>2</sup> |
| bebouwd oppervlak            | 142 m <sup>2</sup>     |
| woningvolume**               | 780 m <sup>3</sup>     |
| minimale goothoogte          | 6,20 m****             |
| maximale goothoogte (= +10%) | 6,82 m****             |
| minimale nokhoogte***        | 9,70 m****             |
| maximale nokhoogte (= +10%)  | 10,67 m****            |

\* exclusief oppervlaktewater  
 \*\* maximaal toegestane afwijking +/- 15%  
 \*\*\* nok= hoogste punt gebouw, waarbij ondergeschikte elementen als antennes, schoorstenen alsmede een verhoogde voorgevel buiten beschouwing worden gelaten.  
 \*\*\*\* gemeten vanaf straatpeil

### ALGEMENE RANDVOORWAARDEN

- Woningen moeten voldoen aan vigerend Bouwbesluit en Politiekeurmerk.  
 Verdiepingshoogte (= bk vloer/bk vloer) woonverdieping 3,0-3,5 m.  
 Parkeren op eigen terrein:  
 - drive-in, garage binnen hoofdvolume.  
 - garage, vrijstaand, conform bestemmingsplan.  
 Woningen moeten voldoen aan Duurzaam Bouwen. De volgende keuzemaatregelen zijn verplicht gesteld (code rubriek Nationaal Pakket Dubo):  
 - EPC op casconiveau maximaal 0,9.  
 - verbeterde geluidsisolatie (S407).  
 - warmwateraansluiting wasmachine en vaatwasser (S036).  
 - uitsluitend duurzaam geproduceerd hout gebruiken (S063).  
 - kitarme detailleringen (S369).

### BEELDKWALITEIT

Algemeen: toepassing van kunststoffen, kalkzandsteen, betonsteen/-plaat/-pan, houtwolcementplaat is verboden.  
 Hoofdvolume in grove gebakken steen in aardkleur, afgestemd op woningen in directe omgeving. Gebruik van natuursteen wordt aangemoedigd.  
 Entrees: voordeur minimaal 2,40 meter hoog; een ontworpen raam, buitenlicht, deurbel, brievenbus en huisnummer. Dorpel en eventuele trap treden in Belgisch hardsteen. Bij de indiening van voorontwerpen deurdetails schaal 1/5 voorleggen aan supervisor.  
 Daken: donkere keramische pan of leisteen. Riet of betonpan zijn niet toegestaan. Nokrichting volgens kavelpaspoort. Dakvorm: zadeldak, schilddak, afgeplat schilddak, mansardedak.  
 Tuinmuur: hoogte conform bestemmingsplan; dikte steens; baksteen, metselverband en kleur gelijk aan woning; bovenzijde ezelsrug (1,5 steens) of rollaag (1,5 steens)  
 Poort: poorten zijn van hout, smeedijzer of stripstaal, hoogte als van tuinmuur.  
 Hek: smeedijzer of stripstaal, kleur zwart of antracietgrijs, mat gecoat.  
 Hagen: liguster, beuk of taxus, 0,50 meter breed.

### RENVOOI

- - - kavelgrens
- [hatched] oppervlaktewater
- ➔ inrit/hek/poort
- (G) garage/berging
- (hk) hek
- (hg) haag
- (tm) tuinmuur
- [CAI] kastje CAI
- [lightbulb] aansluitpunt gevelarmatuur openbare verlichting (voor details zie bijlage)
- [cross] aansluitpunt hangarmatuur openbare verlichting (voor details zie bijlage)
- [circle with cross] mast openbare verlichting
- [shaded] bebouwingvlak
- [dark shaded] belending
- ▷ plaats woningentree (indien in stedenbouwkundig plan vastgelegd)
- [ri] aansluitpunt gemeenteriool ca. 0,5 m uit kavelgrens
- (st) steiger (optioneel) maximaal 3x2 m<sup>2</sup>
- (mb) tuinmuur belending

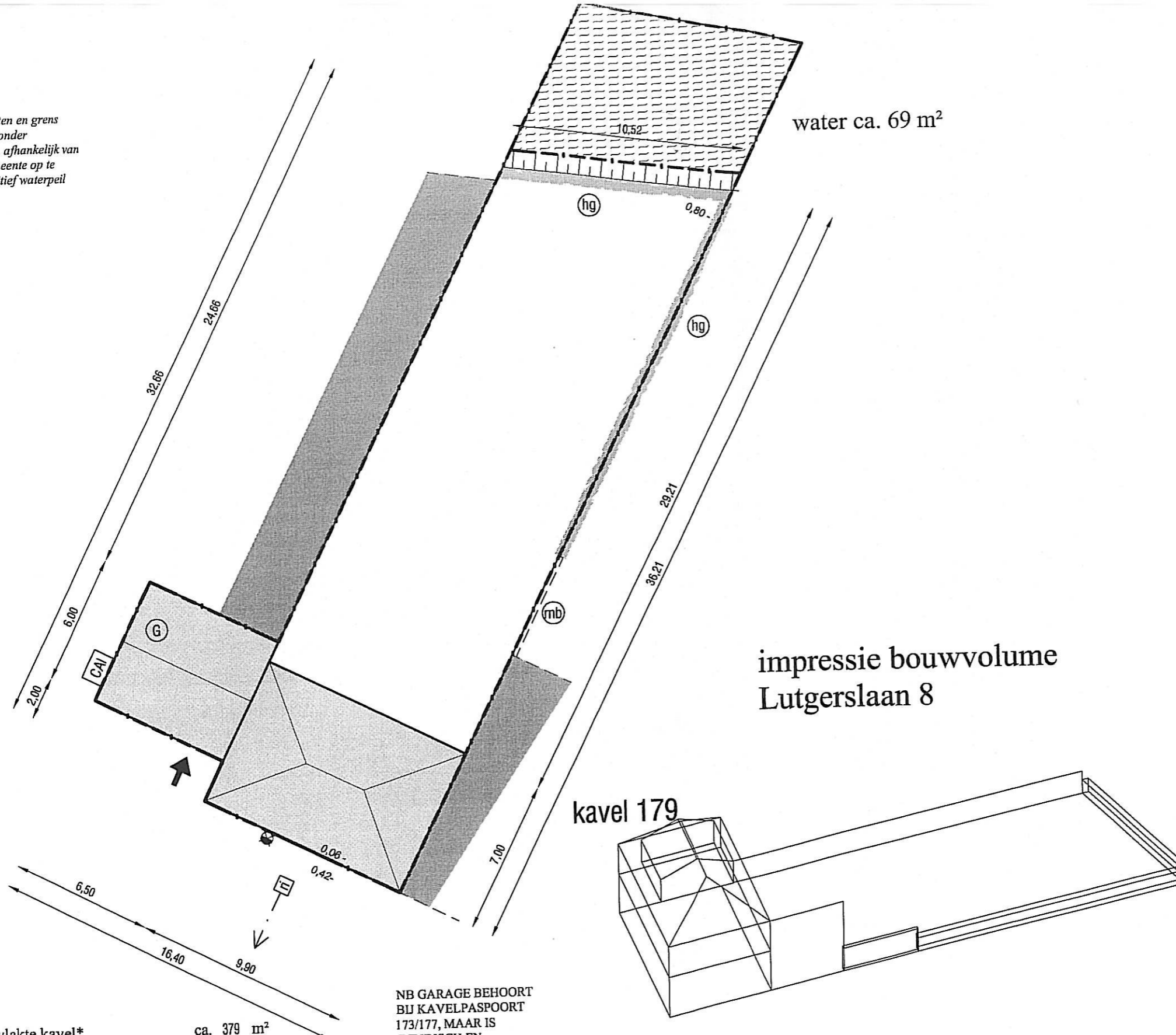
Proper-Stok Woningen bv

kavelnummer 169

# CRONENBURGH



nb peilmaten en grens talud/water onder voorbehoud, afhankelijk van door de gemeente op te geven definitief waterpeil



water ca. 69 m<sup>2</sup>

impressie bouwvolume  
Lutgerslaan 8

kavel 179

NB GARAGE BEHOORT BIJ KAVELPASPOORT 173/177, MAAR IS JURIDISCH EN KADASTRAAL ONDERDEEL VAN KAVEL 178,

|                              |                        |
|------------------------------|------------------------|
| oppervlakte kavel*           | ca. 379 m <sup>2</sup> |
| bebouwd oppervlak            | 108 m <sup>2</sup>     |
| woningvolume**               | 520 m <sup>3</sup>     |
| minimale goothoogte          | 6,20 m****             |
| maximale goothoogte (= +10%) | 6,82 m****             |
| minimale nokhoogte***        | 9,20 m****             |
| maximale nokhoogte (= +10%)  | 10,12 m****            |

\* exclusief oppervlaktewater  
 \*\* maximaal toegestane afwijking +/- 15%  
 \*\*\* nok= hoogste punt gebouw, waarbij ondergeschikte elementen als antennes, schoorstenen alsmede een verhoogde voorgevel buiten beschouwing worden gelaten.  
 \*\*\*\* gemeten vanaf straatneil

ALGEMENE RANDVOORWAARDEN

- Woningen moeten voldoen aan vigerend Bouwbesluit en Politiekeurmerk.
- Verdiepingshoogte (= bk vloer/bk vloer) woonverdieping 3,0-3,5 m.
- Parkeren op eigen terrein:
  - drive-in, garage binnen hoofdvolume.
  - garage, vrijstaand, conform bestemmingsplan.
- Woningen moeten voldoen aan Duurzaam Bouwen. De volgende keuzemaatregelen zijn verplicht gesteld (code rubriek Nationaal Pakket Dubo):
  - EPC op casconiveau maximaal 0,9.
  - verbeterde geluidsisolatie (S407).
  - warmwateraansluiting wasmachine en vaatwasser (S036).
  - uitsluitend duurzaam geproduceerd hout gebruiken (S063).
  - kitarme detailleringen (S369).

BEELDKWALITEIT

Algemeen: toepassing van kunststoffen, kalkzandsteen, betonsteen/-plaat/-pan, houtwolcementplaat is verboden. Hoofdvolume in grove gebakken steen in aardkleur, afgestemd op woningen in directe omgeving. Gebruik van natuursteen wordt aangemoedigd. Entrees: voordeur minimaal 2,40 meter hoog; een ontworpen raam, buitenlicht, deurbel, brievenbus en huisnummer. Dorpel en eventuele traptreden in Belgisch hardsteen. Bij de indiening van voorontwerpen deurdetails schaal 1/5 voorleggen aan supervisor. Daken: donkere keramische pan of leisteen. Riet of betonpan zijn niet toegestaan. Nokrichting volgens kavelpaspoort. Dakvorm: zadeldak, schilddak, afgeplat schilddak, mansardedak. Tuinmuur: hoogte conform bestemmingsplan; dikte steens; baksteen, metselverband en kleur gelijk aan woning; bovenzijde ezelsrug (1,5 steens) of rollaag (1,5 steens) Poort: poorten zijn van hout, smeedijzer of stripstaal, hoogte als van tuinmuur. Hek: smeedijzer of stripstaal, kleur zwart of antracietgrijs, mat gecoat. Hagen: liguster, beuk of taxus, 0,50 meter breed.

RENVOOI

- . - kavelgrens
- ▨ oppervlaktewater
- ➔ inrit/hek/poort
- ⊙ G garage/berging
- ⊙ hk hek
- ⊙ hg haag
- ⊙ tm tuinmuur
- CAI kastje CAI
- ⊗ aansluitpunt gevelarmatuur openbare verlichting (voor details zie bijlage)
- ⊗ aansluitpunt hangarmatuur openbare verlichting (voor details zie bijlage)
- ⊗ mast openbare verlichting
- ▨ bebouwingvlak
- ▨ belending
- plaats woningentree (indien in stedenbouwkundig plan vastgelegd)
- ri aansluitpunt gemeenteriool ca. 0,5 m uit kavelgrens
- si steiger (optioneel) maximaal 3x2 m<sup>2</sup>
- mb tuinmuur belending

Proper-Stok Woningen bv

kavelnummer 178  
**CRONENBURGH**

ALGEMENE RANDVOORWAARDEN

- Woningen moeten voldoen aan vigerend Bouwbesluit en Politiekeurmerk.  
 Verdiepingshoogte (= bk vloer/bk vloer) woonverdieping 3,0-3,5 m.  
 Parkeren op eigen terrein:  
 - drive-in, garage binnen hoofdvolume.  
 - garage, vrijstaand, conform bestemmingsplan.  
 Woningen moeten voldoen aan Duurzaam Bouwen. De volgende keuzemaatregelen zijn verplicht gesteld (code rubriek Nationaal Pakket Dubo):  
 - EPC op casconiveau maximaal 0,9.  
 - verbeterde geluidsisolatie (S407).  
 - warmwateraansluiting wasmachine en vaatwasser (S036).  
 - uitsluitend duurzaam geproduceerd hout gebruiken (S063).  
 - kitarne detailleringen (S369).

BEELDKWALITEIT

Algemeen: toepassing van kunststoffen, kalkzandsteen, betonsteen/-plaat/-pan, houtwolcementplaat is verboden.  
 Hoofdvolume in grove gebakken steen in aardkleur, afgestemd op woningen in directe omgeving. Gebruik van natuursteen wordt aangemoedigd.  
 Entrees: voordeur minimaal 2,40 meter hoog; een ontworpen raam, buitenlicht, deurbel, brievenbus en huisnummer. Dorpel en eventuele traptreden in Belgisch hardsteen. Bij de indicering van voorontwerpen deurdetails schaal 1/5 voorleggen aan supervisor.  
 Daken: donkere keramische pan of leisteen. Riet of betonpan zijn niet toegestaan. Nokrichting volgens kavelpaspoort. Dakvorm: zadeldak, schilddak, afgeplat schilddak, mansardedak.  
 Tuinmuur: hoogte conform bestemmingsplan; dikte steens; baksteen, metselverband en kleur gelijk aan woning; bovenzijde ezelsrug (1,5 steens) of rollaag (1,5 steens)  
 Poort: poorten zijn van hout, smeedijzer of stripstaal, hoogte als van tuinmuur.  
 Hek: smeedijzer of stripstaal, kleur zwart of antracietgrijs, mat gecoat.  
 Hagen: liguster, beuk of taxus, 0,50 meter breed.

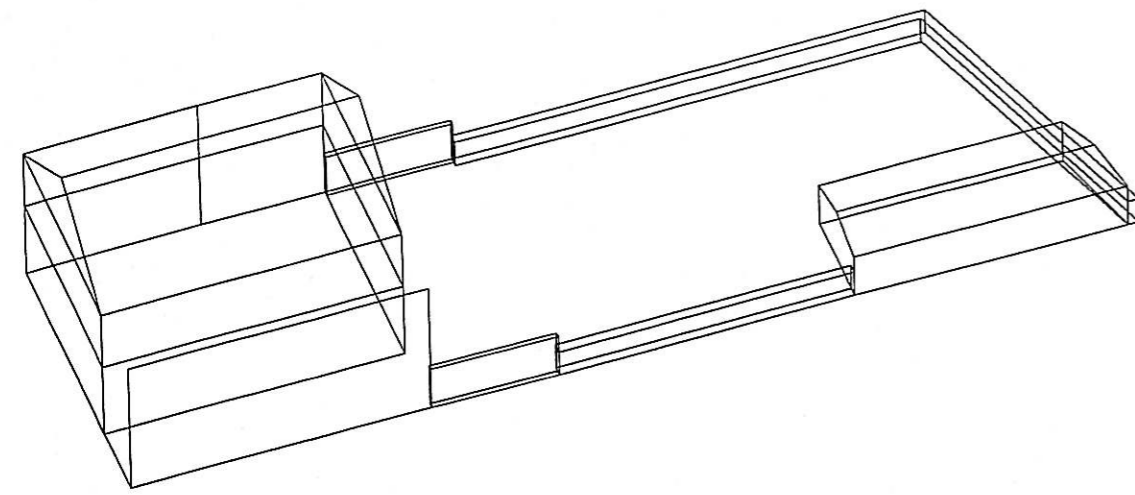
RENVOOI

- · - kavelgrens
- ▨ oppervlaktewater
- ➔ inrit/hek/poort
- ⊙ G garage/berging
- ⊙ hk hek
- ⊙ hg haag
- ⊙ tm tuinmuur
- CAI kastje CAI
- ⊗ aansluitpunt gevelarmatuur openbare verlichting (voor details zie bijlage)
- ⊗ aansluitpunt hangarmatuur openbare verlichting (voor details zie bijlage)
- ⊗ mast openbare verlichting
- ▨ bebouwingsvlak
- ▨ belending
- ▷ plaats woningentree (indien in stedenbouw kundig plan vastgelegd)
- ri aansluitpunt gemeenteriool ca. 0,5 m uit kavelgrens
- st steiger (optioneel) maximaal 3x2 m<sup>2</sup>
- mb tuinmuur belending

Proper-Stok Woningen bv

kavelnummer 179

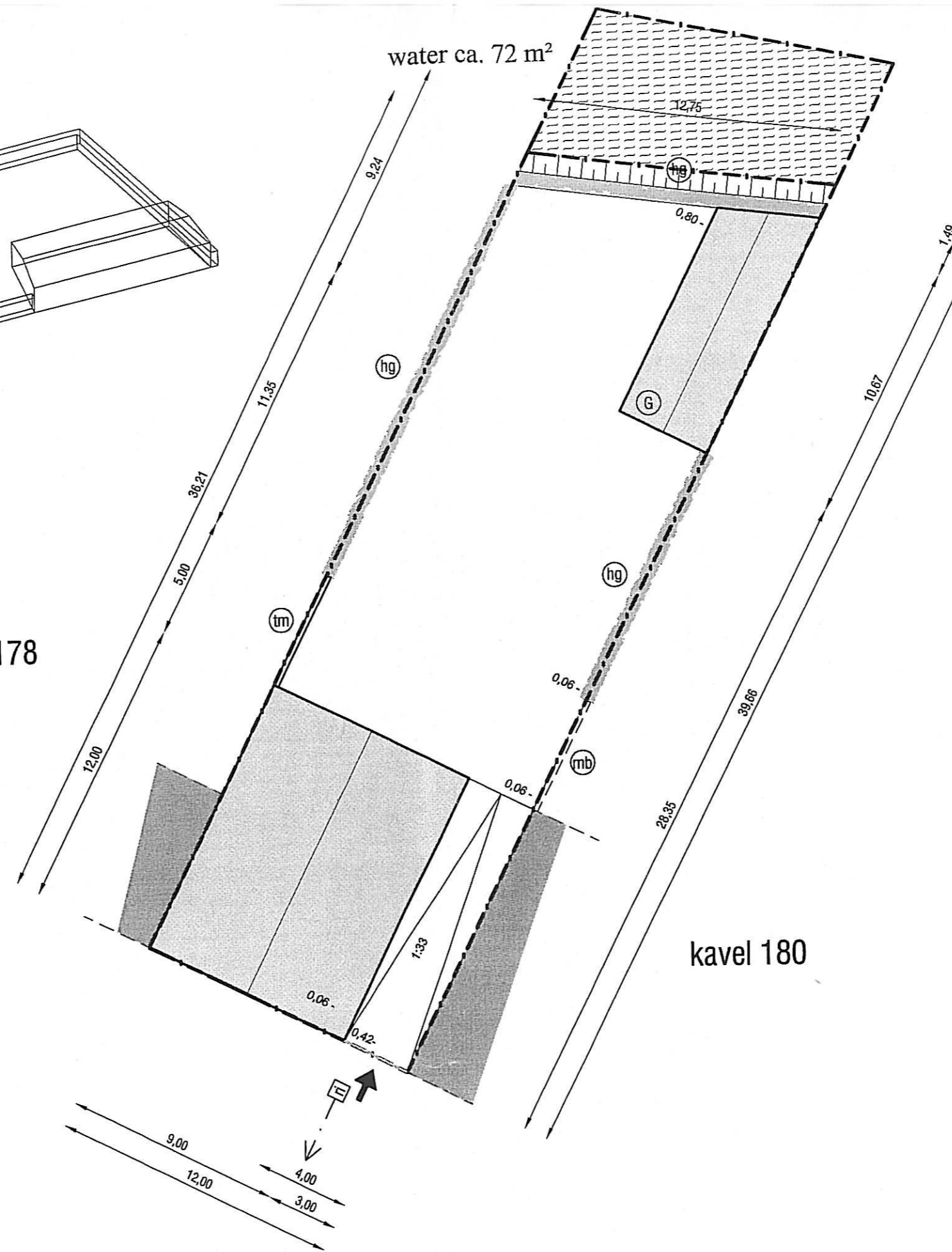
**CRONENBURGH**



impressie bouwvolume  
Lutgerslaan 6

kavel 178

kavel 180



nb peilmaten en grens talud/water onder voorbehoud, afhankelijk van door de gemeente op te geven definitief waterpeil

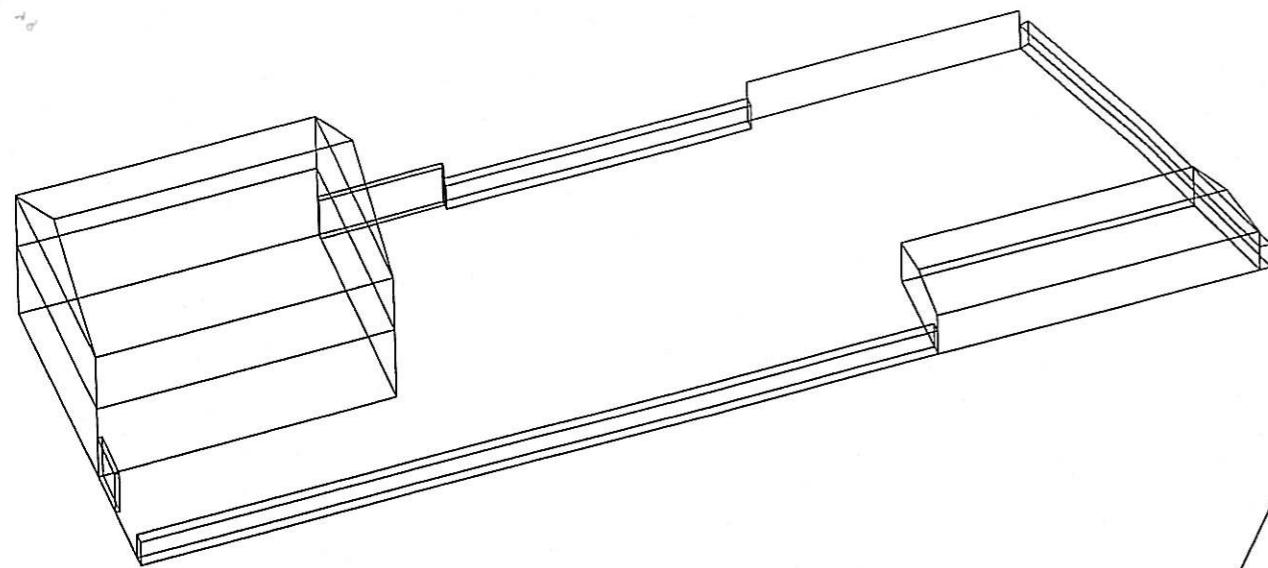
|                              |                        |
|------------------------------|------------------------|
| oppervlakte kavel*           | ca. 460 m <sup>2</sup> |
| bebouwd oppervlak            | 149 m <sup>2</sup>     |
| woningvolume**               | 830 m <sup>3</sup>     |
| minimale goothoogte          | 6,20 m****             |
| maximale goothoogte (= +10%) | 6,82 m****             |
| minimale nokhoogte***        | 9,20 m****             |
| maximale nokhoogte (= +10%)  | 10,12 m****            |

\* exclusief oppervlaktewater

\*\* maximaal toegestane afwijking +/- 15%

\*\*\* nok= hoogste punt gebouw, waarbij ondergeschikte elementen als antennes, schoorstenen alsmede een verhoogde voorgevel buiten beschouwing worden gelaten.

\*\*\*\* gemeten vanaf straatpeil



impressie bouwvolume  
Lutgerslaan 4

nb peilmaten en grens talud/water onder voorbehoud, afhankelijk van door de gemeente op te geven definitief waterpeil

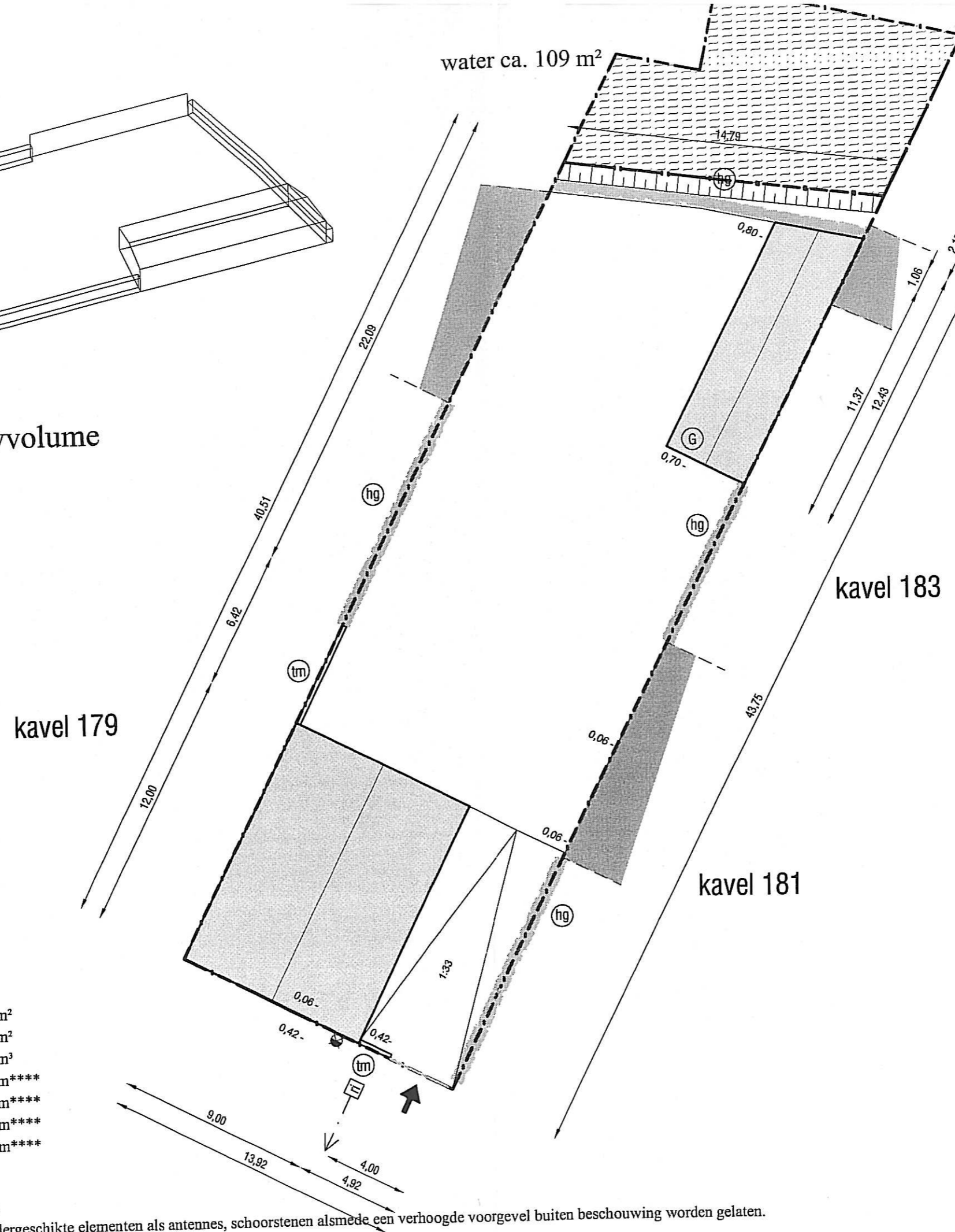
|                              |                        |
|------------------------------|------------------------|
| oppervlakte kavel*           | ca. 598 m <sup>2</sup> |
| bebouwd oppervlak            | 150 m <sup>2</sup>     |
| woningvolume**               | 830 m <sup>3</sup>     |
| minimale goothoogte          | 6,20 m****             |
| maximale goothoogte (= +10%) | 6,82 m****             |
| minimale nokhoogte***        | 9,20 m****             |
| maximale nokhoogte (= +10%)  | 10,12 m****            |

\* exclusief oppervlaktewater

\*\* maximaal toegestane afwijking +/- 15%

\*\*\* nok= hoogste punt gebouw, waarbij ondergeschikte elementen als antennes, schoorstenen alsmede een verhoogde voorgevel buiten beschouwing worden gelaten.

\*\*\*\* gemeten vanaf straatpeil



ALGEMENE RANDVOORWAARDEN

- Woningen moeten voldoen aan vigerend Bouwbesluit en Politiekeurmerk.
- Verdiepingshoogte (= bk vloer/bk vloer) woonverdieping 3,0-3,5 m.
- Parkeren op eigen terrein:
  - drive-in, garage binnen hoofdvolume.
  - garage, vrijstaand, conform bestemmingsplan.
- Woningen moeten voldoen aan Duurzaam Bouwen. De volgende keuzemaatregelen zijn verplicht gesteld (code rubriek Nationaal Pakket Dubo):
  - EPC op casco-niveau maximaal 0,9.
  - verbeterde geluidsisolatie (S407).
  - warmwateraansluiting wasmachine en vaatwasser (S036).
  - uitsluitend duurzaam geproduceerd hout gebruiken (S063).
  - kitarme detailleringen (S369).

BEELDKWALITEIT

Algemeen: toepassing van kunststoffen, kalkzandsteen, betonsteen/-plaat/-pan, houtwolcementplaat is verboden. Hoofdvolume in grove gebakken steen in aardkleur, afgestemd op woningen in directe omgeving. Gebruik van natuursteen wordt aangemoedigd.

Entrees: voordeur minimaal 2,40 meter hoog; een ontworpen raam, buitenlicht, deurbel, brievenbus en huisnummer. Dorpel en eventuele traptreden in Belgisch hardsteen. Bij de indiening van voorontwerpen deurdetails schaal 1/5 voorleggen aan supervisor.

Daken: donkere keramische pan of leisteen. Riet of betonpan zijn niet toegestaan. Nokrichting volgens kavelpaspoort. Dakvorm: zadeldak, schilddak, afgeplat schilddak, mansardedak.

Tuinmuur: hoogte conform bestemmingsplan; dikte steens; baksteen, metselverband en kleur gelijk aan woning; bovenzijde ezelsrug (1,5 steens) of rollaag (1,5 steens)

Poort: poorten zijn van hout, smeedijzer of stripstaal, hoogte als van tuinmuur.

Hek: smeedijzer of stripstaal, kleur zwart of antracietgrijs, mat gecoat.

Hagen: liguster, beuk of taxus, 0,50 meter breed.

RENVOOI

- . - kavelgrens
- ▨ oppervlaktewater
- ➔ inrit/hek/poort
- (G) garage/berging
- (hk) hek
- (hg) haag
- (tm) tuinmuur
- (CAI) kastje CAI
- ⊗ aansluitpunt gevelarmatuur openbare verlichting (voor details zie bijlage)
- ⊗ aansluitpunt hangarmatuur openbare verlichting (voor details zie bijlage)
- ⊗ mast openbare verlichting
- ▨ bebouwingsvlak
- ▨ belending
- ▷ plaats woningentree (indien in stedenbouwkundig plan vastgelegd)
- (ri) aansluitpunt gemeenteriool ca. 0,5 m uit kavelgrens
- (si) steiger (optioneel) maximaal 3x2 m<sup>2</sup>
- (mb) tuinmuur belending

Proper-Stok Woningen bv

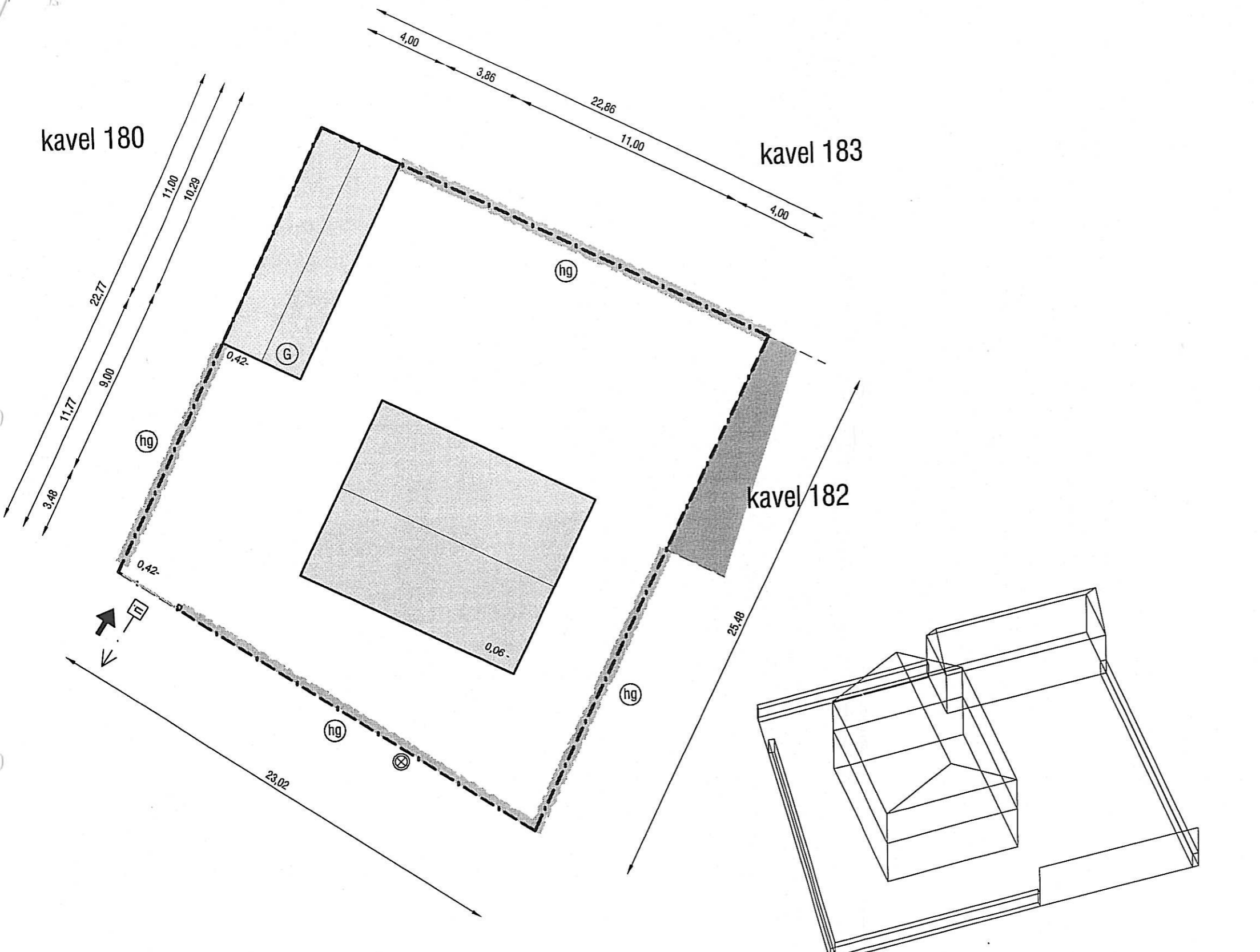
kavelnummer 180  
**CRONENBURGH**



Woningen moeten voldoen aan vigerend Bouwbesluit en Politiekeurmerk.  
 Verdiepingshoogte (= bk vloer/bk vloer) woonverdieping 3,0-3,5 m.  
 Parkeren op eigen terrein:  
 - drive-in, garage binnen hoofdvolume.  
 - garage, vrijstaand, conform bestemmingsplan.  
 Woningen moeten voldoen aan Duurzaam Bouwen. De volgende keuzemaatregelen zijn verplicht gesteld (code rubriek Nationaal Pakket Dubo):  
 - EPC op casconiveau maximaal 0,9.  
 - verbeterde geluidsisolatie (S407).  
 - warmwateraansluiting wasmachine en vaatwasser (S036).  
 - uitsluitend duurzaam geproduceerd hout gebruiken (S063).  
 - kitarme detailleringen (S369).

BEELDKWALITEIT

Algemeen: toepassing van kunststoffen, kalkzandsteen, betonsteen/-plaat/-pan, houtwolcementplaat is verboden.  
 Hoofdvolume in grove gebakken steen in aardkleur, afgestemd op woningen in directe omgeving. Gebruik van natuursteen wordt aangemoedigd.  
 Entrees: voordeur minimaal 2,40 meter hoog; een ontworpen raam, buitenlicht, deurbel, brievenbus en huisnummer. Dorpel en eventuele trap treden in Belgisch hardsteen. Bij de indiening van voorontwerpen deurdetails schaal 1/5 voorleggen aan supervisor.  
 Daken: donkere keramische pan of leisteen. Riet of betonpan zijn niet toegestaan. Nokrichting volgens kavelpaspoort. Dakvorm: zadeldak, schilddak, afgeplat schilddak, mansardedak.  
 Tuinmuur: hoogte conform bestemmingsplan; dikte steens; baksteen, metselverband en kleur gelijk aan woning; bovenzijde ezelsrug (1,5 steens) of rollaag (1,5 steens)  
 Poort: poorten zijn van hout, smeedijzer of stripstaal, hoogte als van tuinmuur.  
 Hek: smeedijzer of stripstaal, kleur zwart of antracietgrijs, mat gecoat.  
 Hagen: liguster, beuk of taxus, 0,50 meter breed.



RENVOOI

- · - kavelgrens
- ▨ oppervlaktewater
- ➔ inrit/hek/poort
- (G) garage/berging
- (hk) hek
- (hg) haag
- (tm) tuinmuur
- CAI kastje CAI
- ⊗ aansluitpunt gevelarmatuur openbare verlichting (voor details zie bijlage)
- ⊗ aansluitpunt hangarmatuur openbare verlichting (voor details zie bijlage)
- ⊗ mast openbare verlichting
- ▨ bebouwingvlak
- ▨ belending
- ▷ plaats woningentree (indien in stedenbouwkundig plan vastgelegd)
- ri aansluitpunt gemeenteriool ca. 0,5 m uit kavelgrens
- (st) steiger (optioneel) maximaal 3x2 m<sup>2</sup>
- (mb) tuinmuur belending

|                              |                        |
|------------------------------|------------------------|
| oppervlakte kavel*           | ca. 551 m <sup>2</sup> |
| bebouwd oppervlak            | 143 m <sup>2</sup>     |
| woningvolume**               | 760 m <sup>3</sup>     |
| minimale goothoogte          | 6,20 m****             |
| maximale goothoogte (= +10%) | 6,82 m****             |
| minimale nokhoogte***        | 9,20 m****             |
| maximale nokhoogte (= +10%)  | 10,12 m****            |

\* exclusief oppervlaktewater  
 \*\* maximaal toegestane afwijking +/- 15%  
 \*\*\* nok= hoogste punt gebouw, waarbij ondergeschikte elementen als antennes, schoorstenen alsmede een verhoogde voorgevel buiten beschouwing worden gelaten.  
 \*\*\*\* gemeten vanaf straatneil

impresie bouwvolume  
 Lutgerslaan 2

Proper-Stok Woningen bv

kavelnummer 181  
**CRONENBURGH**

Woningen moeten voldoen aan vigerend Bouwbesluit en Politiekeurmerk.  
 Verdiepingshoogte (= bk vloer/bk vloer) woonverdieping 3,0-3,5 m.  
 Parkeren op eigen terrein:  
 - drive-in, garage binnen hoofdvolume.  
 - garage, vrijstaand, conform bestemmingsplan.  
 Woningen moeten voldoen aan Duurzaam Bouwen. De volgende keuzemaatregelen zijn verplicht gesteld (code rubriek Nationaal Pakket Dubo):  
 - EPC op casco-niveau maximaal 0,9.  
 - verbeterde geluidsisolatie (S407).  
 - warmwateraansluiting wasmachine en vaatwasser (S036).  
 - uitsluitend duurzaam geproduceerd hout gebruiken (S063).  
 - kitarme detailleringen (S369).

BEELDKWALITEIT

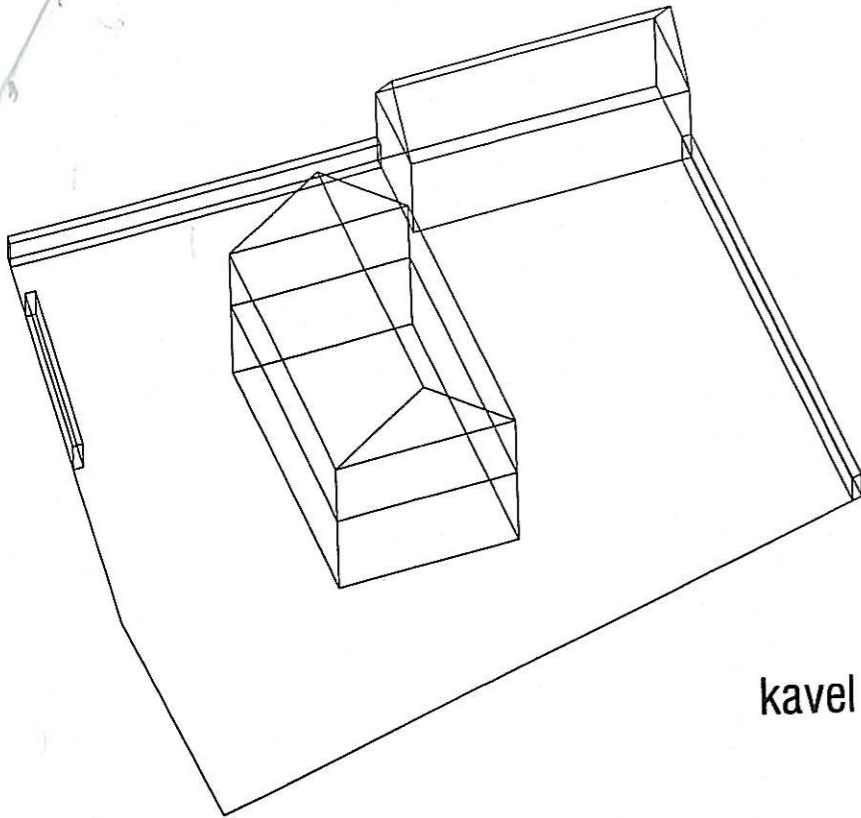
Algemeen: toepassing van kunststoffen, kalkzandsteen, betonsteen/-plaat/-pan, houtwolcementplaat is verboden. Hoofdvolume in grove gebakken steen in aardkleur, afgestemd op woningen in directe omgeving. Gebruik van natuursteen wordt aangemoedigd.  
 Entrees: voordeur minimaal 2,40 meter hoog; een ontworpen raam, buitenlicht, deurbel, brievenbus en huisnummer. Dorpel en eventuele traptreden in Belgisch hardsteen. Bij de indicatie van voorontwerpen deurdetails schaal 1/5 voorleggen aan supervisor.  
 Daken: donkere keramische pan of leisteen. Riet of betonpan zijn niet toegestaan. Nokrichting volgens kavelpaspoort. Dakvorm: zadeldak, schilddak, afgeplat schilddak, mansardedak.  
 Tuinmuur: hoogte conform bestemmingsplan; dikte steens; baksteen, metselverband en kleur gelijk aan woning; bovenzijde ezelsrug (1,5 steens) of rollaag (1,5 steens)  
 Poort: poorten zijn van hout, smeedijzer of stripstaal, hoogte als van tuinmuur.  
 Hek: smeedijzer of stripstaal, kleur zwart of antracietgrijs, mat gecoat.  
 Hagen: liguster, beuk of taxus, 0,50 meter breed.

RENVOOI

- kavelgrens
- ▨ oppervlaktewater
- ➔ inrit/hek/poort
- ⊙ G garage/berging
- ⊙ hk hek
- ⊙ hg haag
- ⊙ tm tuinmuur
- CAI kastje CAI
- ⊗ aansluitpunt gevelarmatuur openbare verlichting (voor details zie bijlage)
- ⊗ aansluitpunt hangarmatuur openbare verlichting (voor details zie bijlage)
- ⊗ mast openbare verlichting
- ▭ bebouwingsvlak
- ▨ belending
- ▷ plaats woningentree (indien in stedenbouwkundig plan vastgelegd)
- ri aansluitpunt gemeenteriool ca. 0,5 m uit kavelgrens
- st steiger (optioneel) maximaal 3x2 m<sup>2</sup>
- mb tuinmuur belending

Proper-Stok Woningen bv

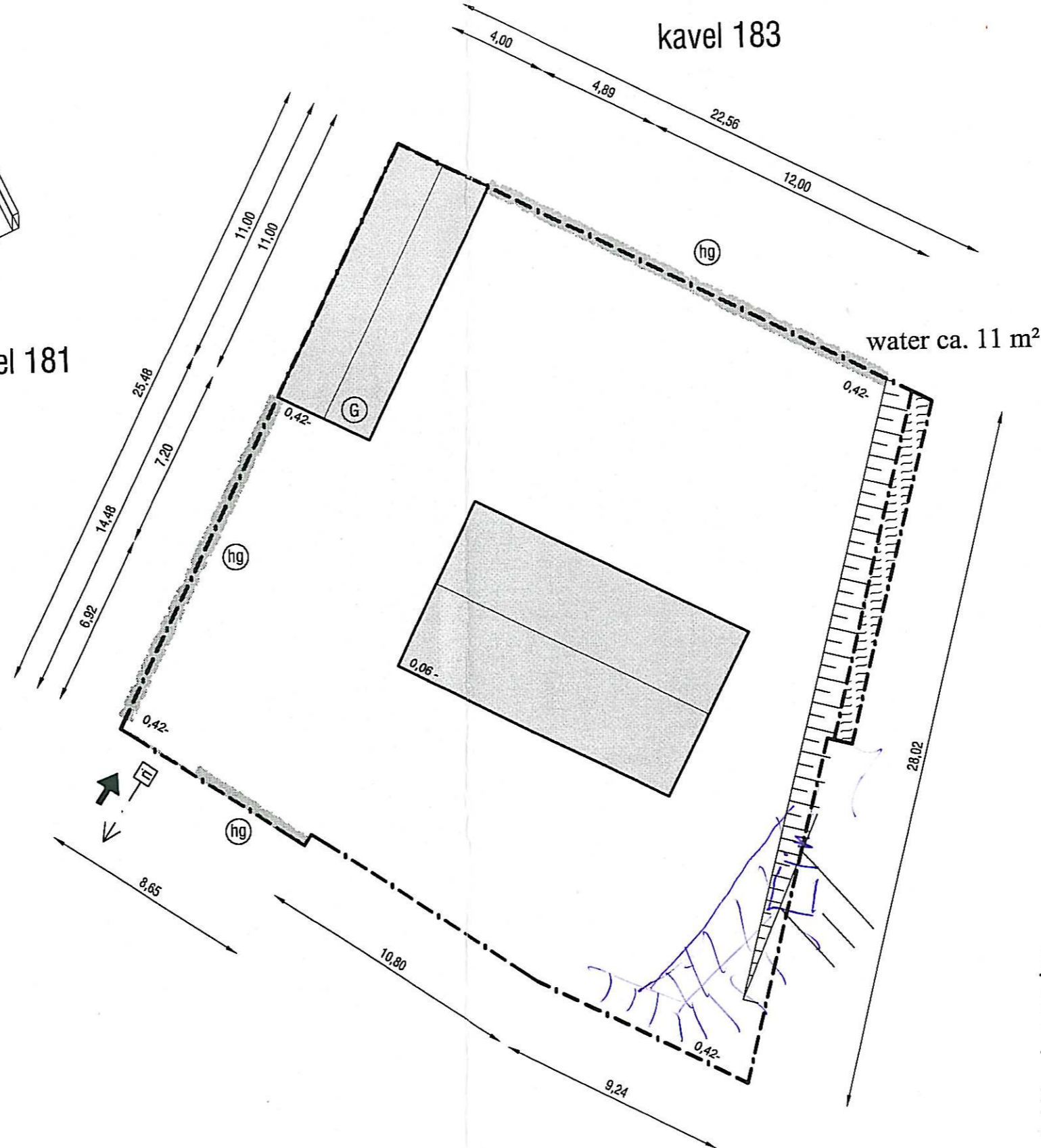
kavelnummer **182**  
**CRONENBURGH**



impressie bouwvolume  
 Rijksstraatweg 99a

kavel 181

kavel 183



nb peilmaten en grens talud/water onder voorbehoud, afhankelijk van door de gemeente op te geven definitief waterpeil

|                              |                        |
|------------------------------|------------------------|
| oppervlakte kavel*           | ca. 680 m <sup>2</sup> |
| bebouwd oppervlak            | 130 m <sup>2</sup>     |
| woningvolume**               | 665 m <sup>3</sup>     |
| minimale goothoogte          | 6,20 m****             |
| maximale goothoogte (= +10%) | 6,82 m****             |
| minimale nokhoogte***        | 9,20 m****             |
| maximale nokhoogte (= +10%)  | 10,12 m****            |

\* exclusief oppervlaktewater  
 \*\* maximaal toegestane afwijking +/- 15%  
 \*\*\* nok= hoogste punt gebouw, waarbij ondergeschikte elementen als antennes, schoorstenen alsmede een verhoogde voorgevel buiten beschouwing worden gelaten.  
 \*\*\*\* gemeten vanaf straatpeil



# special HUIS VAN DE BARON

"Dit huis heeft een adres aan de Rijksweg (...) en schaart zich in de traditie van de landhuizen aan de Vecht."  
 architectenkeuze in overleg met supervisor

water ca. 250 m<sup>2</sup>

impressie bouwvolume  
 Rijksweg 99b

kavel 180

kavel 181

kavel 182

water ca. 18 m<sup>2</sup>

nb peilmaten en grens talud/water onder voorbehoud, afhankelijk van door de gemeente op te geven definitief waterpeil

|                              |                          |
|------------------------------|--------------------------|
| oppervlakte kavel*           | ca. 1.212 m <sup>2</sup> |
| bebouwd oppervlak            | 161 m <sup>2</sup>       |
| woningvolume**               | 1.590 m <sup>3</sup>     |
| minimale goothoogte          | 11,60 m****              |
| maximale goothoogte (= +10%) | 12,76 m****              |
| minimale nokhoogte***        | 15,60 m****              |
| maximale nokhoogte (= +10%)  | 17,16 m****              |

\* exclusief oppervlaktewater

\*\* maximaal toegestane afwijking +/- 15%

\*\*\* nok= hoogste punt gebouw, waarbij ondergeschikte elementen als antennes, schoorstenen alsmede een verhoogde voorgevel buiten beschouwing worden gelaten.

## ALGEMENE RANDVOORWAARDEN

- Woningen moeten voldoen aan vigerend Bouwbesluit en Politiekeurmerk.
- Verdiepingshoogte (= bk vloer/bk vloer) woonverdieping 3,0-3,5 m.
- Parkeren op eigen terrein:
  - drive-in, garage binnen hoofdvolume.
  - garage, vrijstaand, conform bestemmingsplan.
- Woningen moeten voldoen aan Duurzaam Bouwen. De volgende keuzemaatregelen zijn verplicht gesteld (code rubriek Nationaal Pakket Dubo):
  - EPC op casconiveau maximaal 0,9.
  - verbeterde geluidsisolatie (S407).
  - warmwateraansluiting wasmachine en vaatwasser (S036).
  - uitsluitend duurzaam geproduceerd hout gebruiken (S063).
  - kitarme detailleringen (S369).

## BEELDKWALITEIT

Algemeen: toepassing van kunststoffen, kalkzandsteen, betonsteen/-plaat/-pan, houtvolcemenplaat is verboden. Hoofdvolume in grove gebakken steen in aardkleur, afgestemd op woningen in directe omgeving. Gebruik van natuursteen wordt aangemoedigd.

Entrees: voordeur minimaal 2,40 meter hoog; een ontworpen raam, buitenlicht, deurbel, brievenbus en huisnummer. Dorpel en eventuele traptreden in Belgisch hardsteen. Bij de indiening van voorontwerpen deurdetails schaal 1/5 voorleggen aan supervisor.

Daken: donkere keramische pan of leisteen. Riet of betonpan zijn niet toegestaan. Nokrichting volgens kavelpaspoort. Dakvorm: zadeldak, schilddak, afgeplat schilddak, mansardedak.

Tuinmuur: hoogte conform bestemmingsplan; dikte steens; baksteen, metselverband en kleur gelijk aan woning; bovenzijde ezelsrug (1,5 steens) of rollaag (1,5 steens)

Poort: poorten zijn van hout, smeedijzer of stripstaal, hoogte als van tuinmuur.

Hek: smeedijzer of stripstaal, kleur zwart of antracietgrijs, mat gecoat.

Hagen: liguster, beuk of taxus, 0,50 meter breed.

## RENVOOI

- - - kavelgrens
- ▨ oppervlaktewater
- ➔ inrit/hek/poort
- ⊙ G garage/berging
- ⊙ hk hek
- ⊙ hg haag
- ⊙ tm tuinmuur
- ⊙ CAI kastje CAI
- ⊗ aansluitpunt gevelarmatuur openbare verlichting (voor details zie bijlage)
- ⊗ aansluitpunt hangarmatuur openbare verlichting (voor details zie bijlage)
- ⊗ mast openbare verlichting
- ▨ bebouwingsvlak
- ▨ belending
- ▴ plaats woningentree (indien in stedenbouwkundig plan vastgelegd)
- ⊙ ri aansluitpunt gemeenteriool ca. 0,5 m uit kavelgrens
- ⊙ st steiger (optioneel) maximaal 3x2 m<sup>2</sup>
- ⊙ mb tuinmuur belending

Proper-Stok Woningen bv

kavelnummer **183**  
**CRONENBURGH**