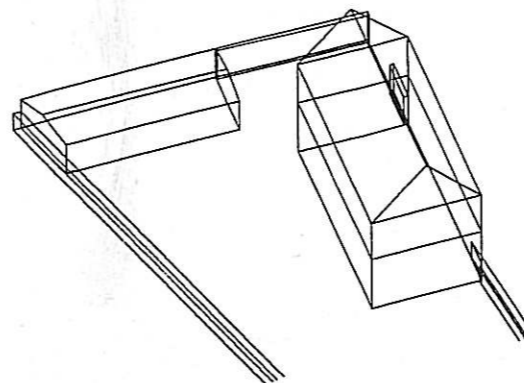


Woningen moeten voldoen aan vigerend Bouwbesluit en Politiekeurmerk.
 Verdiepingshoogte (= bk vloer/bk vloer) woonverdieping 3,0-3,5 m.
 Parkeren op eigen terrein:
 - drive-in, garage binnen hoofdvolume.
 - garage, vrijstaand, conform bestemmingsplan.
 Woningen moeten voldoen aan Duurzaam Bouwen. De volgende keuzemaatregelen zijn verplicht gesteld (code rubriek Nationaal Pakket Dubo):
 - EPC op casconiveau maximaal 0,9.
 - verbeterde geluidsisolatie (S407).
 - warmwateraansluiting wasmachine en vaatwasser (S036).
 - uitsluitend duurzaam geproduceerd hout gebruiken (S063).
 - kitarme detailleringen (S369).

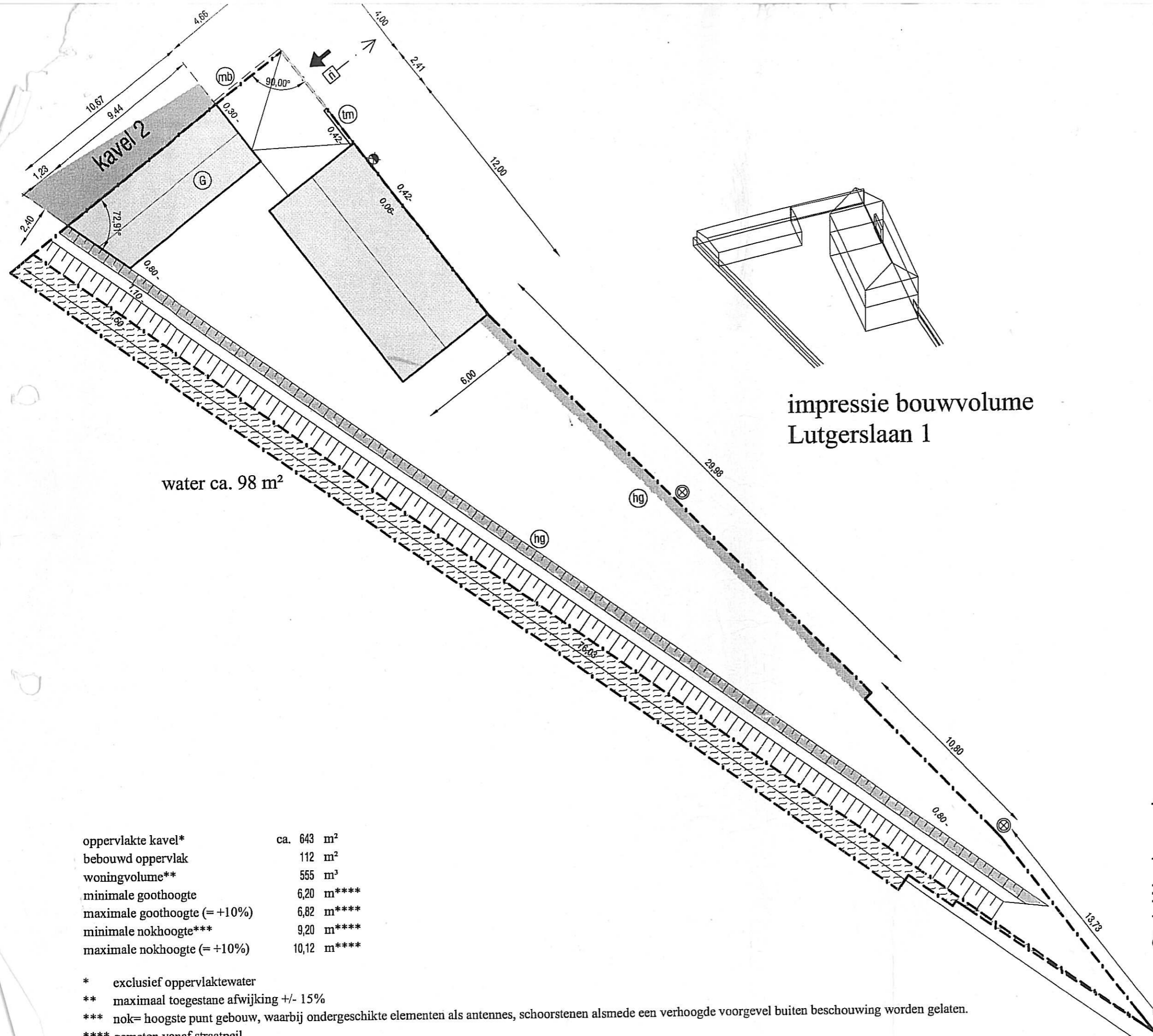
BEELDKWALITEIT

Algemeen: toepassing van kunststoffen, kalkzandsteen, betonsteen/-plaat/-pan, houtwolcementplaat is verboden.
 Hoofdvolume in grove gebakken steen in aardkleur, afgestemd op woningen in directe omgeving. Gebruik van natuursteen wordt aangemoedigd.
 Entrees: voordeur minimaal 2,40 meter hoog; een ontworpen raam, buitenlicht, deurbel, brievenbus en huisnummer. Dorpel en eventuele traptreden in Belgisch hardsteen. Bij de indiening van voorontwerpen deurdetails schaal 1/5 voorleggen aan supervisor.
 Daken: donkere keramische pan of leisteen. Riet of betonpan zijn niet toegestaan. Nokrichting volgens kavelpaspoort. Dakvorm: zadeldak, schilddak, afgeplat schilddak, mansardedak.
 Tuinmuur: hoogte conform bestemmingsplan; dikte steens; baksteen, metselverband en kleur gelijk aan woning; bovenzijde ezelsrug (1,5 steens) of rollaag (1,5 steens)
 Poort: poorten zijn van hout, smeedijzer of stripstaal, hoogte als van tuinmuur.
 Hek: smeedijzer of stripstaal, kleur zwart of antracietgrijs, mat gecoat.
 Hagen: liguster, beuk of taxus, 0,50 meter breed.



impressie bouwvolume
Lutgerslaan 1

water ca. 98 m²



RENVOOI

- · — kavelgrens
- ▭ oppervlaktewater
- ➔ inrit/hek/poort
- ⊙ G garage/berging
- ⊙ hk hek
- ⊙ hg haag
- ⊙ tm tuinmuur
- ⊙ CAI kastje CAI
- ⊙ aansluitpunt gevelarmatuur openbare verlichting (voor details zie bijlage)
- ⊙ aansluitpunt hangarmatuur openbare verlichting (voor details zie bijlage)
- ⊙ mast openbare verlichting
- ▭ bebouwingsvlak
- ▭ belending
- ▴ plaats woningentree (indien in stedenbouwkundig plan vastgelegd)
- ⊙ ri aansluitpunt gemeenteriool ca. 0,5 m uit kavelgrens
- ⊙ st steiger (optioneel) maximaal 3x2 m²
- ⊙ mb tuinmuur belending

oppervlakte kavel*	ca. 643 m ²
bebouwd oppervlak	112 m ²
woningvolume**	555 m ³
minimale goothoogte	6,20 m****
maximale goothoogte (= +10%)	6,82 m****
minimale nokhoogte***	9,20 m****
maximale nokhoogte (= +10%)	10,12 m****

* exclusief oppervlaktewater
 ** maximaal toegestane afwijking +/- 15%
 *** nok= hoogste punt gebouw, waarbij ondergeschikte elementen als antennes, schoorstenen alsmede een verhoogde voorgevel buiten beschouwing worden gelaten.
 **** gemeten vanaf straatpeil

Proper-Stok Woningen bv

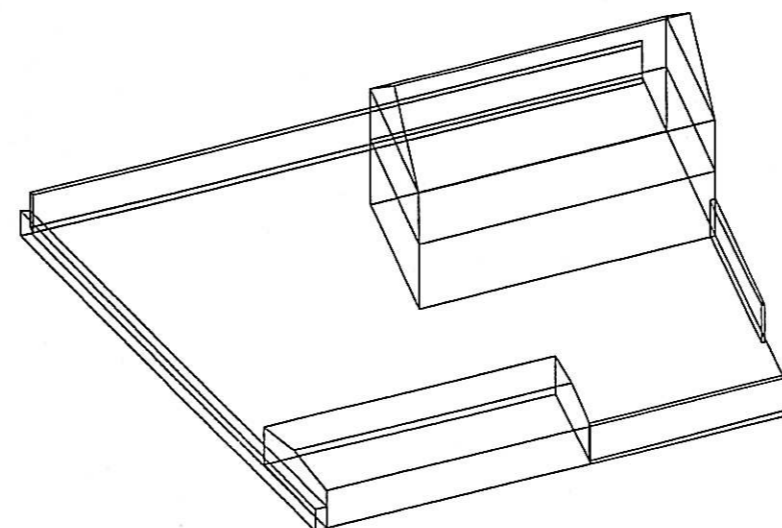
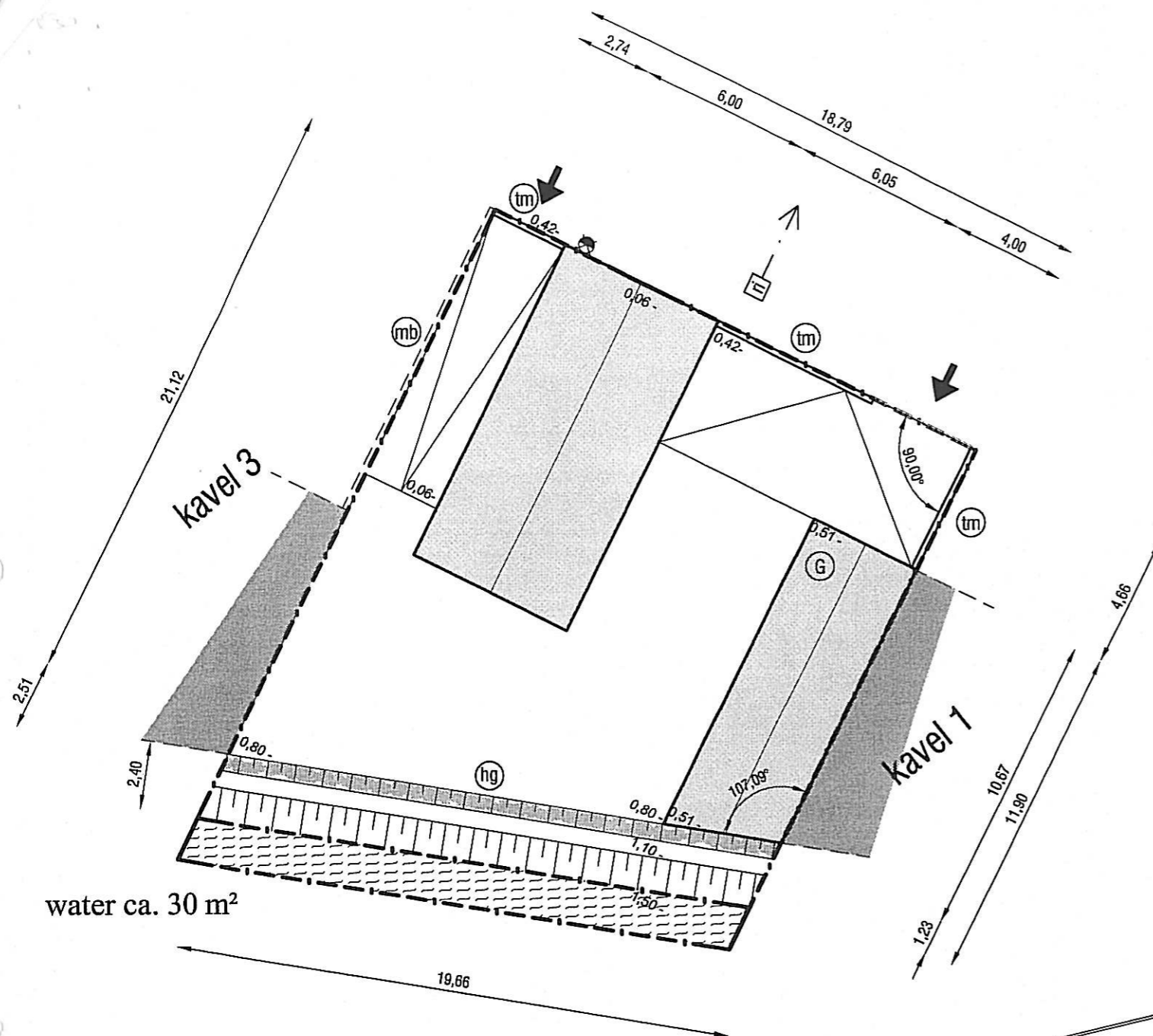
kavelnummer 1
CRONENBURGH

ALGEMENE RANDVOORWAARDEN

- Woningen moeten voldoen aan vigerend Bouwbesluit en Politiekeurmerk.
 Verdiepingshoogte (= bk vloer/bk vloer) woonverdieping 3,0-3,5 m.
 Parkeren op eigen terrein:
 - drive-in, garage binnen hoofdvolume.
 - garage, vrijstaand, conform bestemmingsplan.
 Woningen moeten voldoen aan Duurzaam Bouwen. De volgende keuzemaatregelen zijn verplicht gesteld (code rubriek Nationaal Pakket Dubo):
 - EPC op casconiveau maximaal 0,9.
 - verbeterde geluidsisolatie (S407).
 - warmwateraansluiting wasmachine en vaatwasser (S036).
 - uitsluitend duurzaam geproduceerd hout gebruiken (S063).
 - kitarme detailleringen (S369).

BEELDKWALITEIT

Algemeen: toepassing van kunststoffen, kalkzandsteen, betonsteen/-plaat/-pan, houtwolcementplaat is verboden.
 Hoofdvolume in grove gebakken steen in aardkleur, afgestemd op woningen in directe omgeving. Gebruik van natuursteen wordt aangemoedigd.
 Entrees: voordeur minimaal 2,40 meter hoog; een ontworpen raam, buitenlicht, deurbel, brievenbus en huisnummer. Dorpel en eventuele traptreden in Belgisch hardsteen. Bij de indiening van voorontwerpen deurdetails schaal 1/5 voorleggen aan supervisor.
 Daken: donkere keramische pan of leisteen. Riet of betonpan zijn niet toegestaan. Nokrichting volgens kavelpaspoort. Dakvorm: zadeldak, schilddak, afgeplat schilddak, mansardedak.
 Tuinmuur: hoogte conform bestemmingsplan; dikte steens; baksteen, metselverband en kleur gelijk aan woning; bovenzijde ezelsrug (1,5 steens) of rollaag (1,5 steens)
 Poort: poorten zijn van hout, smeedijzer of stripstaal, hoogte als van tuinmuur.
 Hek: smeedijzer of stripstaal, kleur zwart of antracietgrijs, mat gecoat.
 Hagen: liguster, beuk of taxus, 0,50 meter breed.



impressie bouwvolume
Lutgerslaan 3

oppervlakte kavel*	ca. 389 m ²
bebouwd oppervlak	116 m ²
woningvolume**	555 m ³
minimale goothoogte	6,20 m****
maximale goothoogte (= +10%)	6,82 m****
minimale nokhoogte***	9,20 m****
maximale nokhoogte (= +10%)	10,12 m****

* exclusief oppervlaktewater

** maximaal toegestane afwijking +/- 15%

*** nok= hoogste punt gebouw, waarbij ondergeschikte elementen als antennes, schoorstenen alsmede een verhoogde voorgevel buiten beschouwing worden gelaten.

**** gemeten vanaf straatpeil

RENVOOI

- | | | | |
|-------|--|------|--|
| — • — | kavelgrens | | bebouwingsvlak |
| | oppervlaktewater | | belending |
| | inrit/hek/poort | | plaats woningentree (indien in stedenbouwkundig plan vastgelegd) |
| (G) | garage/berging | | aansluitpunt gemeenteriool ca. 0,5 m uit kavelgrens |
| (hk) | hek | (st) | steiger (optioneel) maximaal 3x2 m ² |
| (hg) | haag | (mb) | tuinmuur belending |
| (tm) | tuinmuur | | |
| (CAI) | kastje CAI | | |
| | aansluitpunt gevelarmatuur openbare verlichting (voor details zie bijlage) | | |
| | aansluitpunt hangarmatuur openbare verlichting (voor details zie bijlage) | | |
| | mast openbare verlichting | | |

Proper-Stok Woningen bv

kavelnummer 2

CRONENBURGH

Woningen moeten voldoen aan vigerend Bouwbesluit en Politiekeurmerk.
 Verdiepingshoogte (= bk vloer/bk vloer) woonverdieping 3,0-3,5 m.
 Parkeren op eigen terrein:
 - drive-in, garage binnen hoofdvolume.
 - garage, vrijstaand, conform bestemmingsplan.
 Woningen moeten voldoen aan Duurzaam Bouwen. De volgende keuzemaatregelen zijn verplicht gesteld (code rubriek Nationaal Pakket Dubo):
 - EPC op casconiveau maximaal 0,9.
 - verbeterde geluidsisolatie (S407).
 - warmwateraansluiting wasmachine en vaatwasser (S036).
 - uitsluitend duurzaam geproduceerd hout gebruiken (S063).
 - kitarme detailleringen (S369).

BEELDKWALITEIT

Algemeen: toepassing van kunststoffen, kalkzandsteen, betonsteen/-plaat/-pan, houtwolcementplaat is verboden.
 Hoofdvolume in grove gebakken steen in aardkleur, afgestemd op woningen in directe omgeving. Gebruik van natuursteen wordt aangemoedigd.
 Entrees: voordeur minimaal 2,40 meter hoog; een ontworpen raam, buitenlicht, deurbel, brievenbus en huisnummer. Dorpel en eventuele traptreden in Belgisch hardsteen. Bij de indiening van voorontwerpen deurdetails schaal 1/5 voorleggen aan supervisor.
 Daken: donkere keramische pan of leisteen. Riet of betonpan zijn niet toegestaan. Nokrichting volgens kavelpaspoort. Dakvorm: zadeldak, schilddak, afgeplat schilddak, mansardedak.
 Tuinmuur: hoogte conform bestemmingsplan; dikte steens; baksteen, metselverband en kleur gelijk aan woning; bovenzijde ezelsrug (1,5 steens) of rollaag (1,5 steens)
 Poort: poorten zijn van hout, smeedijzer of stripstaal, hoogte als van tuinmuur.
 Hek: smeedijzer of stripstaal, kleur zwart of antracietgrijs, mat gecoat.
 Hagen: liguster, beuk of taxus, 0,50 meter breed.

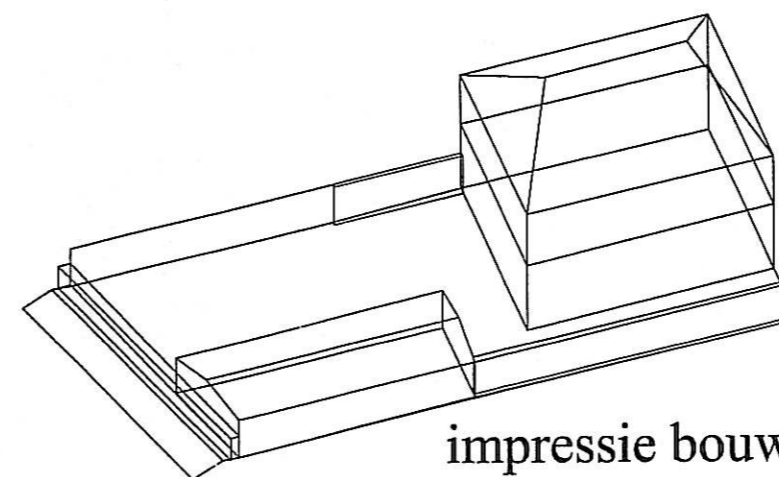
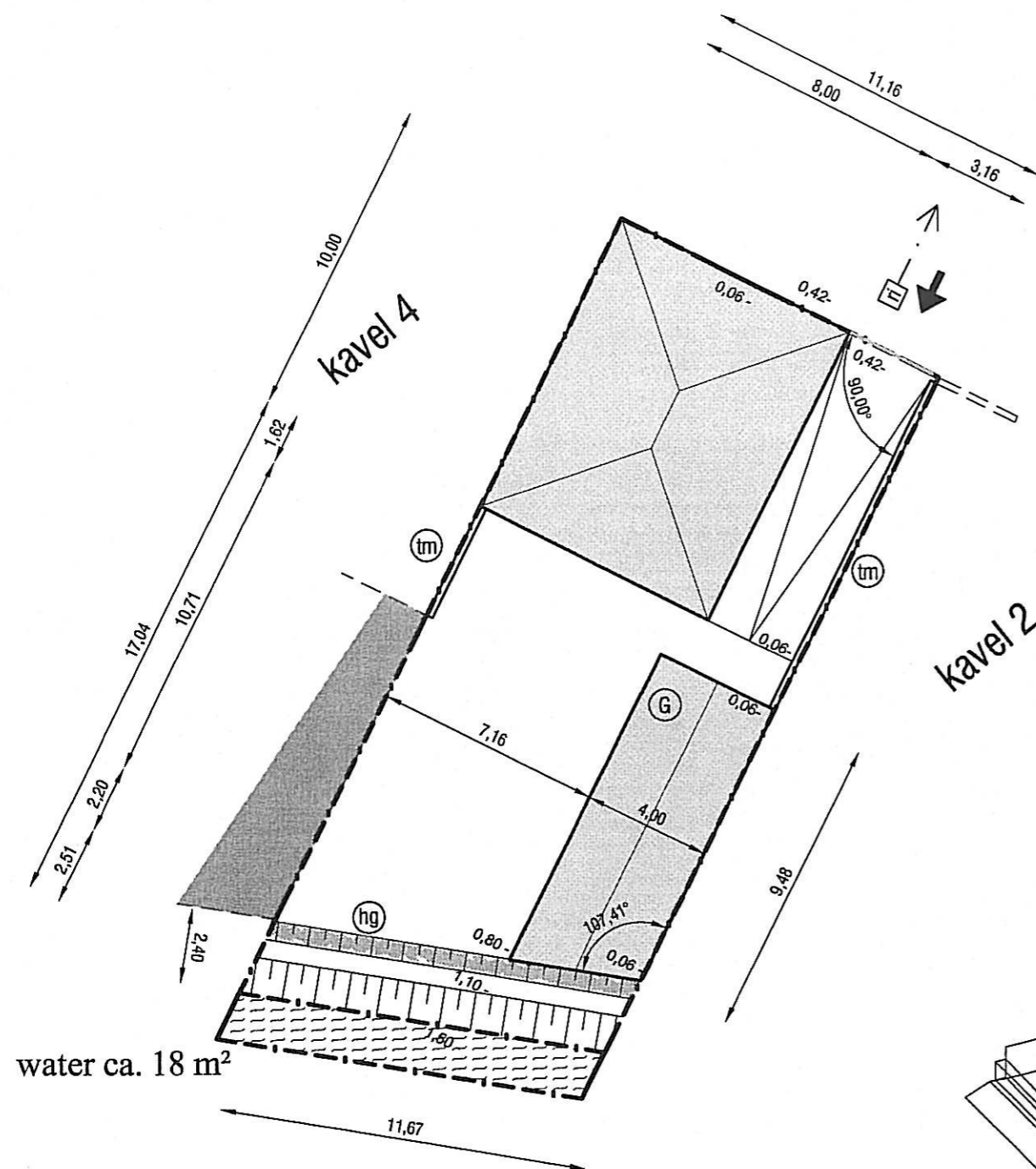
RENVOOI

- · — kavelgrens
- ▨ oppervlaktewater
- ➔ inrit/hek/poort
- ⊙ G garage/berging
- ⊙ (hk) hek
- ⊙ (hg) haag
- ⊙ (tm) tuinmuur
- CAI kastje CAI
- ⊗ aansluitpunt gevelarmatuur openbare verlichting (voor details zie bijlage)
- ⊗ aansluitpunt hangarmatuur openbare verlichting (voor details zie bijlage)
- ⊗ mast openbare verlichting
- ▨ bebouwingsvlak
- ▨ belending
- ▷ plaats woningentree (indien in stedenbouwkundig plan vastgelegd)
- ri aansluitpunt gemeenteriool ca. 0,5 m uit kavelgrens
- ⊙ (st) steiger (optioneel) maximaal 3x2 m²
- ⊙ (mb) tuinmuur belending

Proper-Stok Woningen bv

kavelnummer 3

CRONENBURGH



impressie bouwvolume
Lutgerslaan 5

oppervlakte kavel*	ca. 282 m ²
bebouwd oppervlak	120 m ²
woningvolume**	600 m ³
minimale goothoogte	6,20 m****
maximale goothoogte (= +10%)	6,82 m****
minimale nokhoogte***	9,20 m****
maximale nokhoogte (= +10%)	10,12 m****

* exclusief oppervlaktewater

** maximaal toegestane afwijking +/- 15%

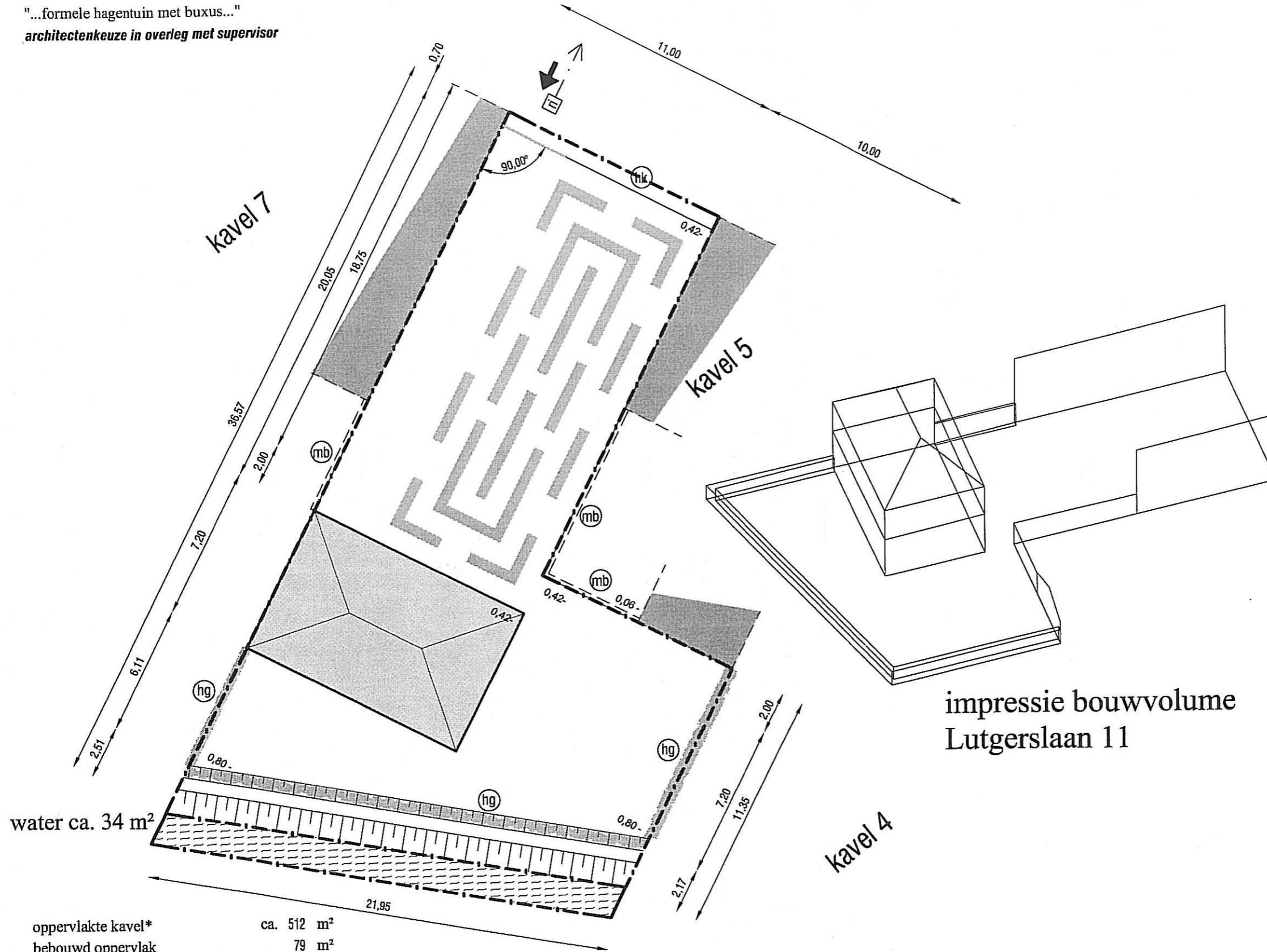
*** nok= hoogste punt gebouw, waarbij ondergeschikte elementen als antennes, schoorstenen alsmede een verhoogde voorgevel buiten beschouwing worden gelaten.

**** gemeten vanaf straatpeil

special HUIS MET FORMELE HAGENTUIN

"...formele hagentuin met buxus..."

architectenkeuze in overleg met supervisor



water ca. 34 m²

impressie bouwvolume
Lutgerslaan 11

oppervlakte kavel*	ca. 512 m ²
bebouwd oppervlak	79 m ²
woningvolume**	590 m ³
minimale goothoogte	6,20 m****
maximale goothoogte (= +10%)	6,82 m****
minimale nokhoogte***	9,20 m****
maximale nokhoogte (= +10%)	10,12 m****

* exclusief oppervlaktewater

** maximaal toegestane afwijking +/- 15%

*** nok= hoogste punt gebouw, waarbij ondergeschikte elementen als antennes, schoorstenen alsmede een verhoogde voorgevel buiten beschouwing worden gelaten.

**** gemeten vanaf straatpeil

ALGEMENE RANDVOORWAARDEN

Woningen moeten voldoen aan vigerend Bouwbesluit en Politiekeurmerk.

Verdiepingshoogte (= bk vloer/bk vloer) woonverdieping 3,0-3,5 m.

Parkeren op eigen terrein:

- drive-in, garage binnen hoofdvolume.

- garage, vrijstaand, conform bestemmingsplan.

Woningen moeten voldoen aan Duurzaam Bouwen. De volgende keuzemaatregelen zijn verplicht gesteld (code rubriek Nationaal Pakket Dubo):

- EPC op casconiveau maximaal 0,9.

- verbeterde geluidsisolatie (S407).

- warmwateraansluiting wasmachine en vaatwasser (S036).

- uitsluitend duurzaam geproduceerd hout gebruiken (S063).

- kitarme detailleringen (S369).

BEELDKWALITEIT

Algemeen: toepassing van kunststoffen, kalkzandsteen, betonsteen/-plaat/-pan, houtwolcementplaat is verboden. Hoofdvolume in grove gebakken steen in aardkleur, afgestemd op woningen in directe omgeving. Gebruik van natuursteen wordt aangemoedigd.

Entrees: voordeur minimaal 2,40 meter hoog; een ontworpen raam, buitenlicht, deurbel, brievenbus en huisnummer. Dorpel en eventuele traptreden in Belgisch hardsteen. Bij de indiening van voorontwerpen deurdetails schaal 1/5 voorleggen aan supervisor.

Daken: donkere keramische pan of leisteen. Riet of betonpan zijn niet toegestaan. Nokrichting volgens kavelpaspoort. Dakvorm: zadeldak, schilddak, afgeplat schilddak, mansardedak.

Tuinmuur: hoogte conform bestemmingsplan; dikte steens; baksteen, metselverband en kleur gelijk aan woning; bovenzijde ezelsrug (1,5 steens) of rollaag (1,5 steens)

Poort: poorten zijn van hout, smeedijzer of stripstaal, hoogte als van tuinmuur.

Hek: smeedijzer of stripstaal, kleur zwart of antracietgrijs, mat gecoat.

Hagen: liguster, beuk of taxus, 0,50 meter breed.

RENVOOI

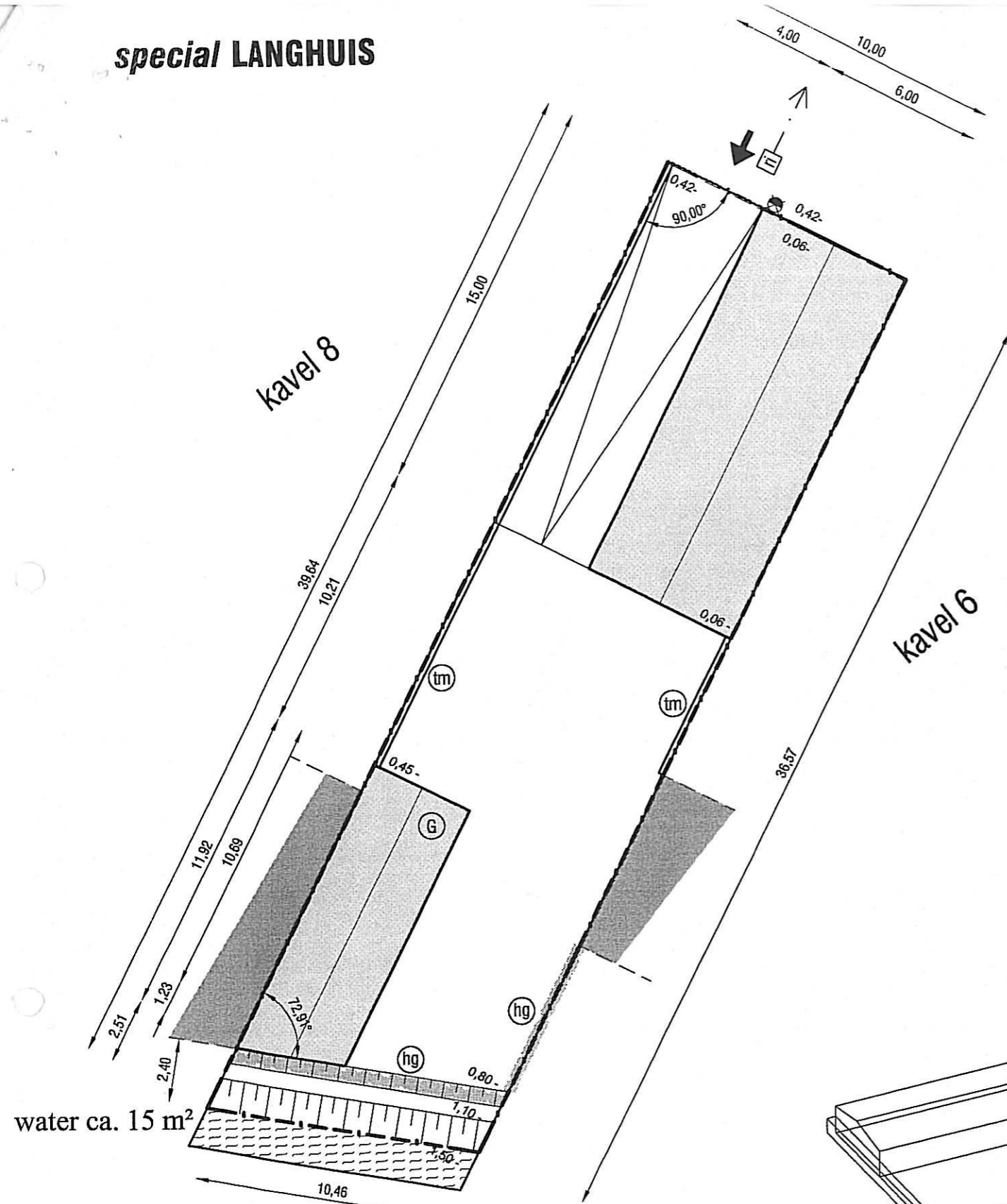
--- kavelgrens	▭ bebouwingsvlak
▨ oppervlaktewater	▨ belending
➔ inrit/hek/poort	▴ plaats woningentree (indien in stedenbouw kundig plan vastgelegd)
⊙ G garage/berging	⊠ aansluitpunt gemeenteriool ca. 0,5 m uit kavelgrens
⊙ hk hek	⊙ st steiger (optioneel) maximaal 3x2 m ²
⊙ hg haag	⊙ mb tuinmuur belending
⊙ tm tuinmuur	CAI kastje CAI
⊙ aansluitpunt gevelarmatuur openbare verlichting (voor details zie bijlage)	
⊙ aansluitpunt hangarmatuur openbare verlichting (voor details zie bijlage)	
⊙ mast openbare verlichting	

Proper-Stok Woningen bv

kavelnummer 6

CRONENBURGH

special LANGHUIS



water ca. 15 m²

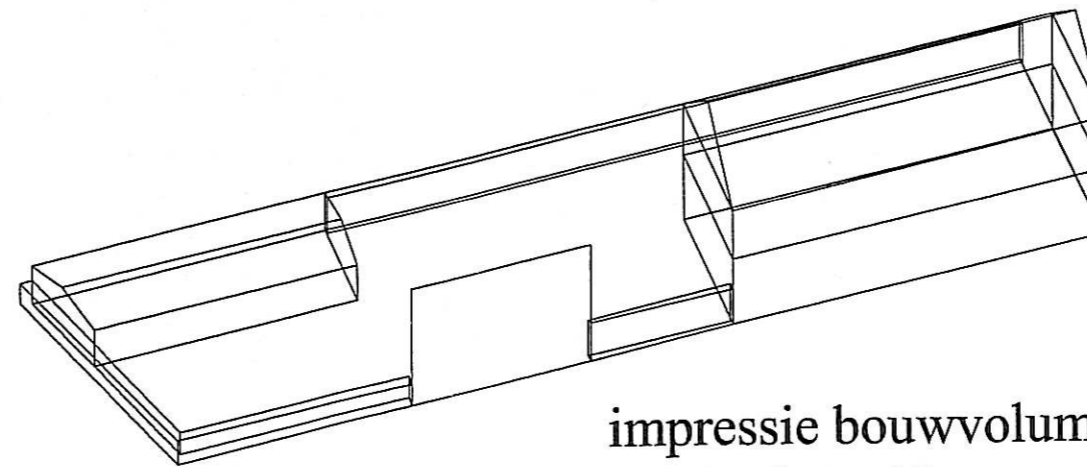
oppervlakte kavel*	ca. 381 m ²
bebouwd oppervlak	135 m ²
woningvolume**	695 m ³
minimale goothoogte	6,20 m****
maximale goothoogte (= +10%)	6,82 m****
minimale nokhoogte***	9,20 m****
maximale nokhoogte (= +10%)	10,12 m****

* exclusief oppervlaktewater

** maximaal toegestane afwijking +/- 15%

*** nok= hoogste punt gebouw, waarbij ondergeschikte elementen als antennes, schoorstenen alsmede een verhoogde voorgevel buiten beschouwing worden gelaten.

**** gemeten vanaf straatpeil



impressie bouwvolume
Lutgerslaan 13

ALGEMENE RANDVOORWAARDEN

- Woningen moeten voldoen aan vigerend Bouwbesluit en Politiekeurmerk.
 Verdiepingshoogte (= bk vloer/bk vloer) woonverdieping 3,0-3,5 m.
 Parkeren op eigen terrein:
 - drive-in, garage binnen hoofdvolume.
 - garage, vrijstaand, conform bestemmingsplan.
 Woningen moeten voldoen aan Duurzaam Bouwen. De volgende keuzemaatregelen zijn verplicht gesteld (code rubriek Nationaal Pakket Dubo):
 - EPC op casconiveau maximaal 0,9.
 - verbeterde geluidsisolatie (S407).
 - warmwateraansluiting wasmachine en vaatwasser (S036).
 - uitsluitend duurzaam geproduceerd hout gebruiken (S063).
 - kitarne detailleringen (S369).

BEELDKWALITEIT

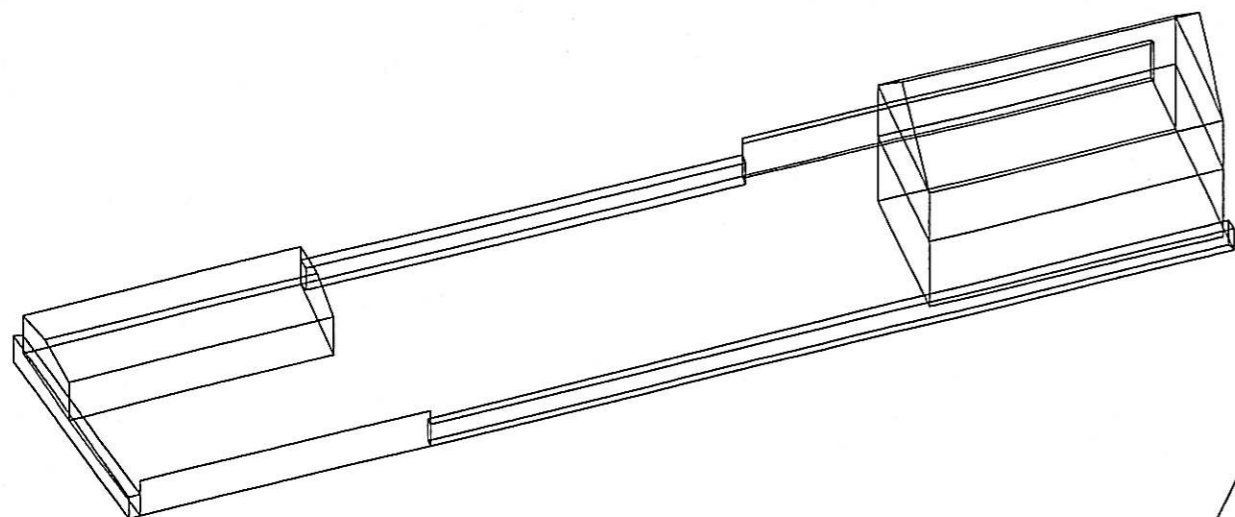
Algemeen: toepassing van kunststoffen, kalkzandsteen, betonsteen-/plaat-/pan, houtwolcementplaat is verboden.
 Hoofdvolume in grove gebakken steen in aardkleur, afgestemd op woningen in directe omgeving. Gebruik van natuursteen wordt aangemoedigd.
 Entrees: voordeur minimaal 2,40 meter hoog; een ontworpen raam, buitenlicht, deurbel, brievenbus en huisnummer. Dorpel en eventuele traptreden in Belgisch hardsteen. Bij de indiening van voorontwerpen deurdetails schaal 1/5 voorleggen aan supervisor.
 Daken: donkere keramische pan of leisteen. Riet of betonpan zijn niet toegestaan. Nokrichting volgens kavelpaspoort. Dakvorm: zadeldak, schilddak, afgeplat schilddak, mansardedak.
 Tuinmuur: hoogte conform bestemmingsplan; dikte steens; baksteen, metselverband en kleur gelijk aan woning; bovenzijde ezelsrug (1,5 steens) of rollaag (1,5 steens)
 Poort: poorten zijn van hout, smeedijzer of stripstaal, hoogte als van tuinmuur.
 Hek: smeedijzer of stripstaal, kleur zwart of antracietgrijs, mat gecoat.
 Hagen: liguster, beuk of taxus, 0,50 meter breed.

RENVOOI

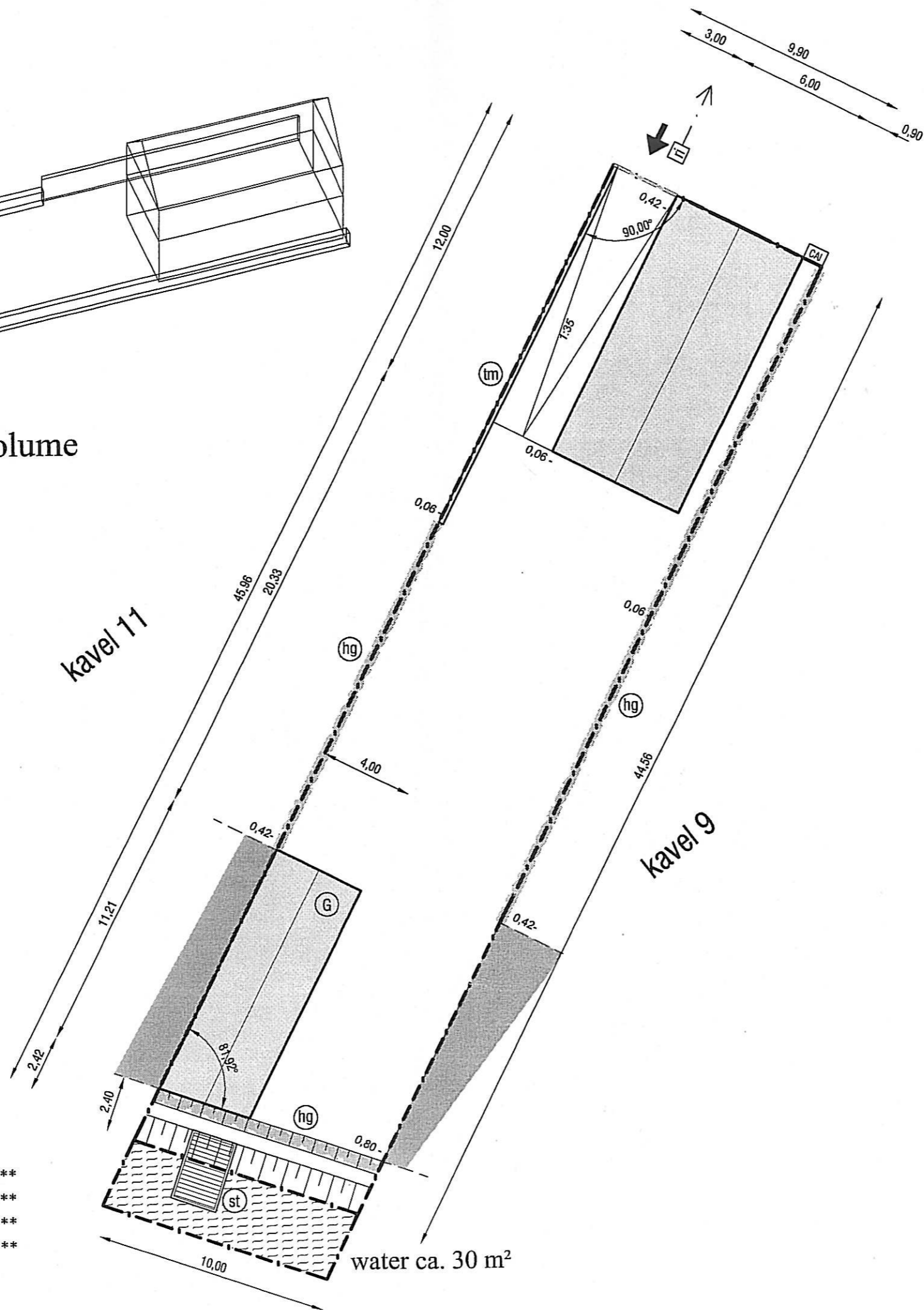
- · — kavelgrens
- ▭ bebouwingsvlak
- ▨ oppervlaktewater
- ▩ belending
- ➔ inrit/hek/poort
- ▷ plaats woningentree (indien in stedenbouwkundig plan vastgelegd)
- ⊙ G garage/berging
- ⊙ hk hek
- ⊙ hg haag
- ⊙ tm tuinmuur
- ⊙ st steiger (optioneel) maximaal 3x2 m²
- ⊙ mb tuinmuur belending
- CAI kastje CAI
- ⊗ aansluitpunt gevelarmatuur openbare verlichting (voor details zie bijlage)
- ⊗ aansluitpunt hangarmatuur openbare verlichting (voor details zie bijlage)
- ⊗ mast openbare verlichting

Proper-Stok Woningen bv

kavelnummer **7**
CRONENBURGH



impressie bouwvolume Lutgerslaan 19



oppervlakte kavel*	ca. 448 m ²
bebouwd oppervlak	116 m ²
woningvolume**	555 m ³
minimale goothoogte	6,20 m****
maximale goothoogte (= +10%)	6,82 m****
minimale nokhoogte***	9,20 m****
maximale nokhoogte (= +10%)	10,12 m****

* exclusief oppervlaktewater

** maximaal toegestane afwijking +/- 15%

*** nok= hoogste punt gebouw, waarbij ondergeschikte elementen als antennes, schoorstenen alsmede een verhoogde voorgevel buiten beschouwing worden gelaten.

water ca. 30 m²

ALGEMENE RANDVOORWAARDEN

- Woningen moeten voldoen aan vigerend Bouwbesluit en Politiekeurmerk.
 Verdiepingshoogte (= bk vloer/bk vloer) woonverdieping 3,0-3,5 m.
 Parkeren op eigen terrein:
 - drive-in, garage binnen hoofdvolume.
 - garage, vrijstaand, conform bestemmingsplan.
 Woningen moeten voldoen aan Duurzaam Bouwen. De volgende keuzemaatregelen zijn verplicht gesteld (code rubriek Nationaal Pakket Dubo):
 - EPC op casconiveau maximaal 0,9.
 - verbeterde geluidsisolatie (S407).
 - warmwateraansluiting wasmachine en vaatwasser (S036).
 - uitsluitend duurzaam geproduceerd hout gebruiken (S063).
 - kitarne detailleringen (S369).

BEELDKWALITEIT

Algemeen: toepassing van kunststoffen, kalkzandsteen, betonsteen/-plaat/-pan, houtwolcementplaat is verboden.
 Hoofdvolume in grove gebakken steen in aardkleur, afgestemd op woningen in directe omgeving. Gebruik van natuursteen wordt aangemoedigd.
 Entrees: voordeur minimaal 2,40 meter hoog; een ontworpen raam, buitenlicht, deurbel, brievenbus en huisnummer. Dorpel en eventuele traptreden in Belgisch hardsteen. Bij de indiening van voorontwerpen deurdetails schaal 1/5 voorleggen aan supervisor.
 Daken: donkere keramische pan of leisteen. Riet of betonpan zijn niet toegestaan. Nokrichting volgens kavelpaspoort. Dakvorm: zadeldak, schilddak, afgeplat schilddak, mansardedak.
 Tuinmuur: hoogte conform bestemmingsplan; dikte steens; baksteen, metselverband en kleur gelijk aan woning; bovenzijde ezelsrug (1,5 steens) of rollaag (1,5 steens)
 Poort: poorten zijn van hout, smeedijzer of stripstaal, hoogte als van tuinmuur.
 Hek: smeedijzer of stripstaal, kleur zwart of antracietgrijs, mat gecoat.
 Hagen: liguster, beuk of taxus, 0,50 meter breed.

RENVOOI

- kavelgrens
- ▨ oppervlaktewater
- ➔ inrit/hek/poort
- (G) garage/berging
- (hk) hek
- (hg) haag
- (tm) tuinmuur
- (CAI) kastje CAI
- ⊗ aansluitpunt gevelarmatuur openbare verlichting (voor details zie bijlage)
- ⊗ aansluitpunt hangarmatuur openbare verlichting (voor details zie bijlage)
- ⊗ mast openbare verlichting
- ▨ bebouwingsvlak
- ▨ belending
- ▷ plaats woningentree (indien in stedenbouwkundig plan vastgelegd)
- ri aansluitpunt gemeenteriool ca. 0,5 m uit kavelgrens
- (st) steiger (optioneel) maximaal 3x2 m²
- (mb) tuinmuur belending

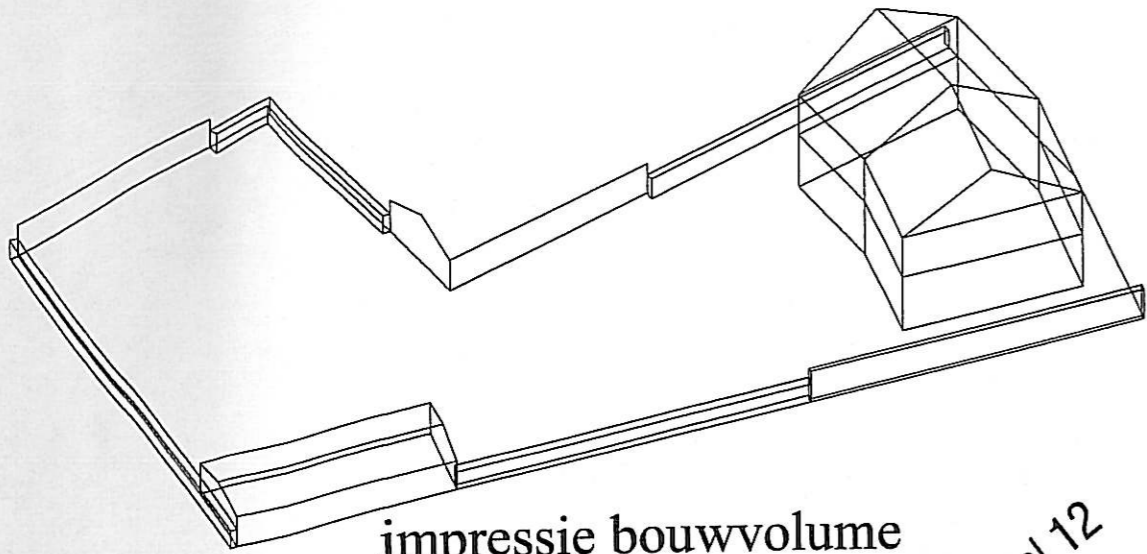
Proper-Stok Woningen bv

kavelnummer 10

CRONENBURGH

special KNIKHUIS

"...een woning...die deze verdraaiing van richtingen accentueert."
architectenkeuze in overleg met supervisor



impressie bouwvolume
Lutgerslaan 21

kavel 13

kavel 12

kavel 10

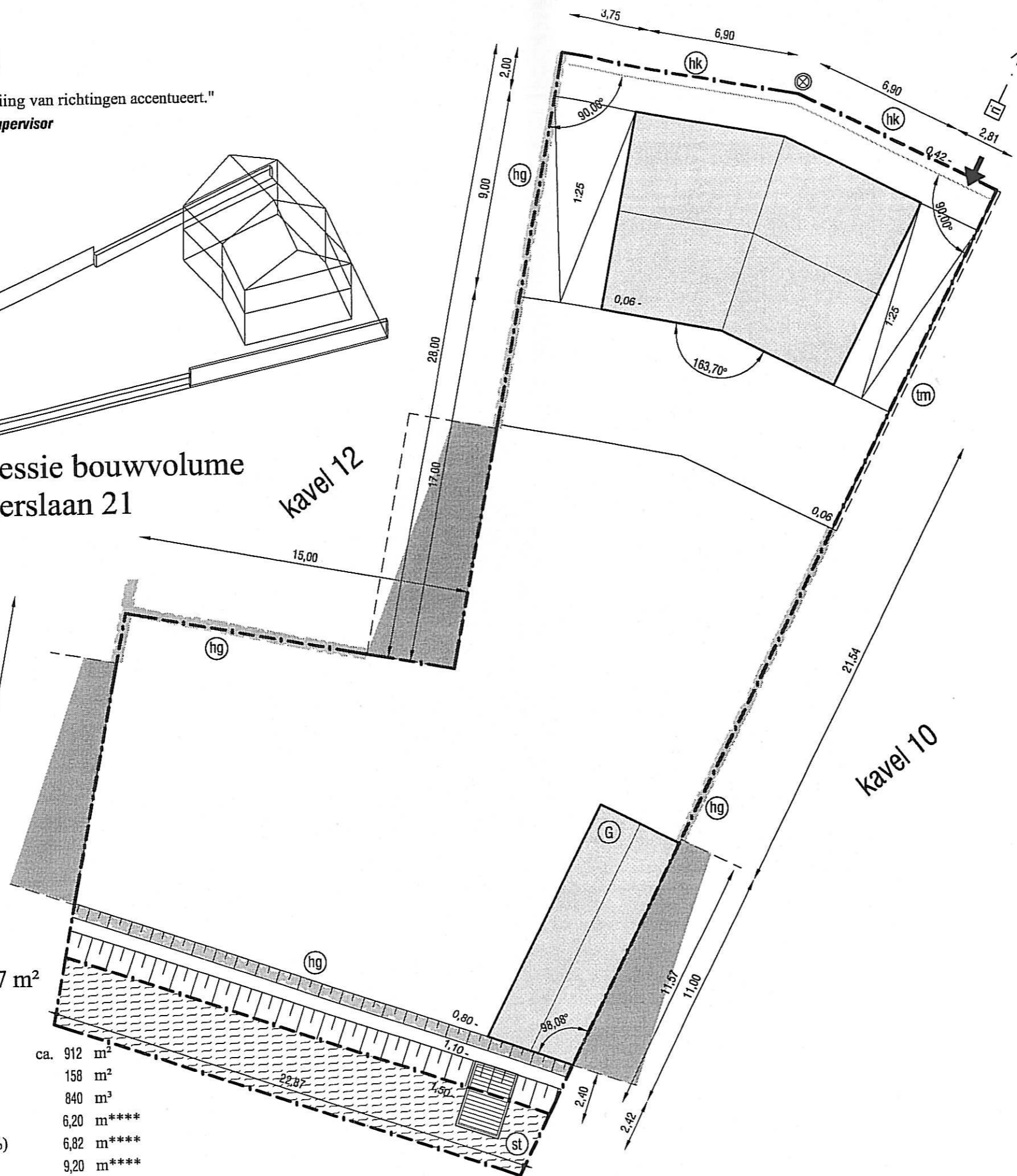
water ca. 67 m²

oppervlakte kavel*	ca. 912 m ²
bebouwd oppervlak	158 m ²
woningvolume**	840 m ³
minimale goothoogte	6,20 m****
maximale goothoogte (= +10%)	6,82 m****
minimale nokhoogte***	9,20 m****
maximale nokhoogte (= +10%)	10,12 m****

* exclusief oppervlaktewater

** maximaal toegestane afwijking +/- 15%

*** nok= hoogste punt gebouw, waarbij ondergeschikte elementen als antennes, schoorstenen alsmede een verhoogde voorgevel buiten beschouwing worden gelaten.



ALGEMENE RANDVOORWAARDEN

- Woningen moeten voldoen aan vigerend Bouwbesluit en Politiekeurmerk.
Verdiepingshoogte (= bk vloer/bk vloer) woonverdieping 3,0-3,5 m.
Parkeren op eigen terrein:
- drive-in, garage binnen hoofdvolume.
- garage, vrijstaand, conform bestemmingsplan.
Woningen moeten voldoen aan Duurzaam Bouwen. De volgende keuzemaatregelen zijn verplicht gesteld (code rubriek Nationaal Pakket Dubo):
- EPC op casconiveau maximaal 0,9.
- verbeterde geluidsisolatie (S407).
- warmwateraansluiting wasmachine en vaatwasser (S036).
- uitsluitend duurzaam geproduceerd hout gebruiken (S063).
- kitarme detailleringen (S369).

BEELDKWALITEIT

- Algemeen: toepassing van kunststoffen, kalkzandsteen, betonsteen/-plaat/-pan, houtwolcementplaat is verboden.
Hoofdvolume in grove gebakken steen in aardkleur, afgestemd op woningen in directe omgeving. Gebruik van natuursteen wordt aangemoedigd.
Entrees: voordeur minimaal 2,40 meter hoog; een ontworpen raam, buitenlicht, deurbel, brievenbus en huisnummer. Dorpel en eventuele traptreden in Belgisch hardsteen. Bij de indiening van voorontwerpen deurdetails schaal 1/5 voorleggen aan supervisor.
Daken: donkere keramische pan of leisteen. Riet of betonpan zijn niet toegestaan. Nokrichting volgens kavelpaspoort. Dakvorm: zadeldak, schilddak, afgeplat schilddak, mansardedak.
Tuinmuur: hoogte conform bestemmingsplan; dikte steens; baksteen, metselverband en kleur gelijk aan woning; bovenzijde ezelsrug (1,5 steens) of rollaag (1,5 steens)
Poort: poorten zijn van hout, smeedijzer of stripstaal, hoogte als van tuinmuur.
Hek: smeedijzer of stripstaal, kleur zwart of antracietgrijs, mat gecoat.
Hagen: liguster, beuk of taxus, 0,50 meter breed.

RENVOOI

- | | | | |
|-------|--|-------|---|
| — · — | kavelgrens | | bebouwingsvlak |
| | oppervlaktewater | | belending |
| | inrit/hek/poort | | plaats woningentree (indien in stedenbouwkundig plan vastgelegd) |
| (G) | garage/berging | (ri) | aansluitpunt gemeenteriool ca. 0,5 m uit kavelgrens |
| (hk) | hek | (st) | steiger (optioneel) maximaal 3x2 m ² |
| (hg) | haag | (mb) | tuinmuur belending |
| (tm) | tuinmuur | [CAI] | kastje CAI |
| | aansluitpunt gevelarmatuur openbare verlichting (voor details zie bijlage) | | aansluitpunt hangarmatuur openbare verlichting (voor details zie bijlage) |
| | mast openbare verlichting | | |

Proper-Stok Woningen bv

kavelnummer 11

CRONENBURGH

Woningen moeten voldoen aan vigerend Bouwbesluit en Politiekeurmerk.
 Verdiepingshoogte (= bk vloer/bk vloer) woonverdieping 3,0-3,5 m.
 Parkeren op eigen terrein:
 - drive-in, garage binnen hoofdvolume.
 - garage, vrijstaand, conform bestemmingsplan.
 Woningen moeten voldoen aan Duurzaam Bouwen. De volgende keuzemaatregelen zijn verplicht gesteld (code rubriek Nationaal Pakket Dubo):
 - EPC op casconiveau maximaal 0,9.
 - verbeterde geluidsisolatie (S407).
 - warmwateraansluiting wasmachine en vaatwasser (S036).
 - uitsluitend duurzaam geproduceerd hout gebruiken (S063).
 - kitarne detailleringen (S369).

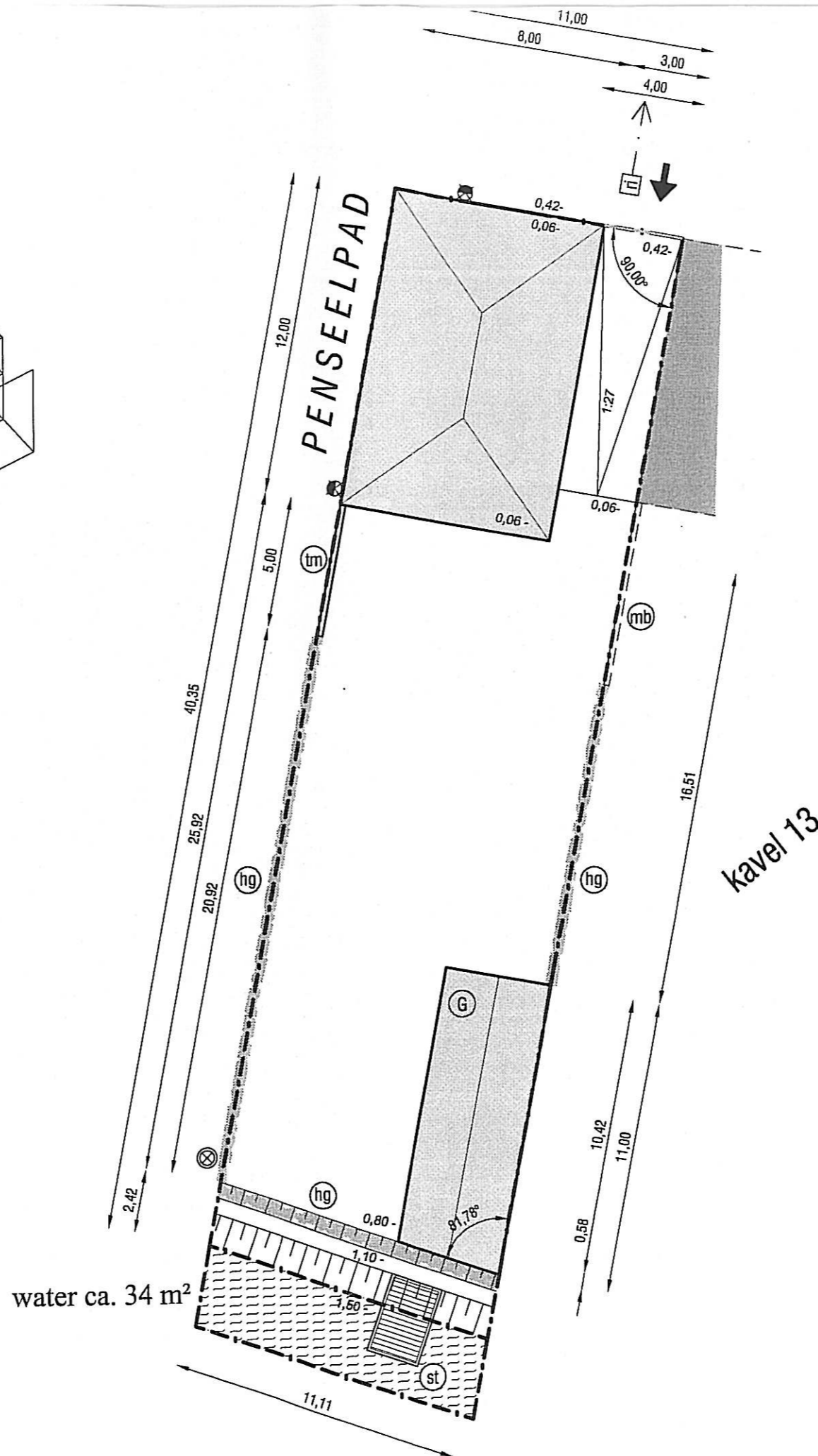
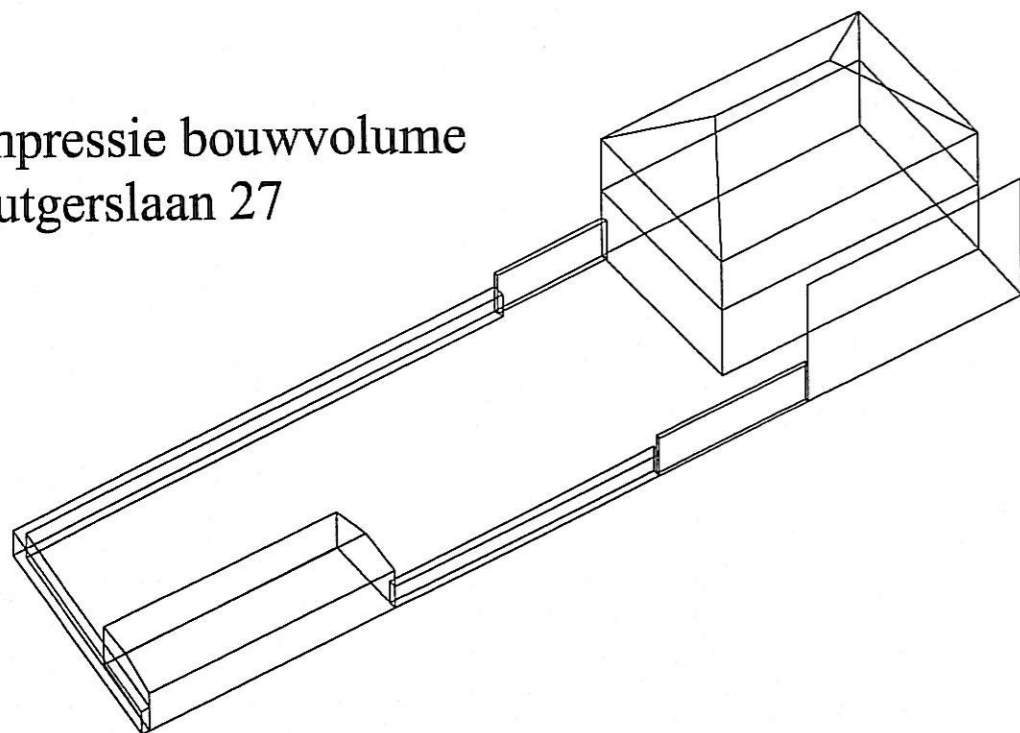
BEELDKWALITEIT

Algemeen: toepassing van kunststoffen, kalkzandsteen, betonsteen/-plaat/-pan, houtwolcementplaat is verboden.
 Hoofdvolume in grove gebakken steen in aardkleur, afgestemd op woningen in directe omgeving. Gebruik van natuursteen wordt aangemoedigd.
 Entrees: voordeur minimaal 2,40 meter hoog; een ontworpen raam, buitenlicht, deurbel, brievenbus en huisnummer. Dorpel en eventuele traptreden in Belgisch hardsteen. Bij de indiening van voorontwerpen deurdetails schaal 1/5 voorleggen aan supervisor.
 Daken: donkere keramische pan of leisteen. Riet of betonpan zijn niet toegestaan. Nokrichting volgens kavelpaspoort. Dakvorm: zadeldak, schilddak, afgeplat schilddak, mansardedak.
 Tuinmuur: hoogte conform bestemmingsplan; dikte steens; baksteen, metselverband en kleur gelijk aan woning; bovenzijde ezelsrug (1,5 steens) of rollaag (1,5 steens)
 Poort: poorten zijn van hout, smeedijzer of stripstaal, hoogte als van tuinmuur.
 Hek: smeedijzer of stripstaal, kleur zwart of antracietgrijs, mat gecoat.
 Hagen: liguster, beuk of taxus, 0,50 meter breed.

RENVOOI

- · - kavelgrens
- ▨ bebouwingsvlak
- ▨ belending
- ▨ oppervlaktewater
- ➔ inrit/hek/poort
- ⊙ (G) garage/berging
- ⊙ (hk) hek
- ⊙ (hg) haag
- ⊙ (tm) tuinmuur
- ⊙ (mb) tuinmuur belending
- ⊙ (CAI) kastje CAI
- ⊙ plaats woningentree (indien in stedenbouwkundig plan vastgelegd)
- ⊙ aansluitpunt gemeenteriool ca. 0,5 m uit kavelgrens
- ⊙ (st) steiger (optioneel) maximaal 3x2 m²
- ⊙ aansluitpunt gevelarmatuur openbare verlichting (voor details zie bijlage)
- ⊙ aansluitpunt hangarmatuur openbare verlichting (voor details zie bijlage)
- ⊙ mast openbare verlichting

impressie bouwvolume
Lutgerslaan 27



oppervlakte kavel*	ca. 452 m ²
bebouwd oppervlak	139 m ²
woningvolume**	710 m ³
minimale goothoogte	6,20 m****
maximale goothoogte (= +10%)	6,82 m****
minimale nokhoogte***	9,20 m****
maximale nokhoogte (= +10%)	10,12 m****

* exclusief oppervlaktewater

** maximaal toegestane afwijking +/- 15%

*** nok= hoogste punt gebouw, waarbij ondergeschikte elementen als antennes, schoorstenen alsmede een verhoogde voorgevel buiten beschouwing worden gelaten.

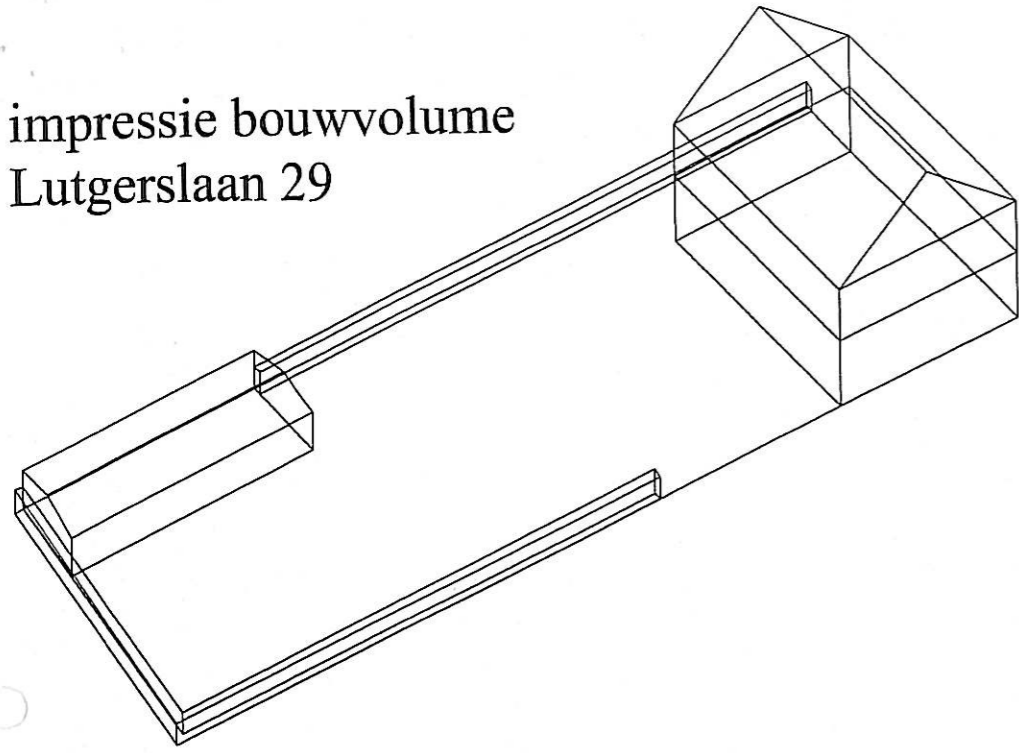
**** gemeten vanaf straatpeil

Proper-Stok Woningen bv

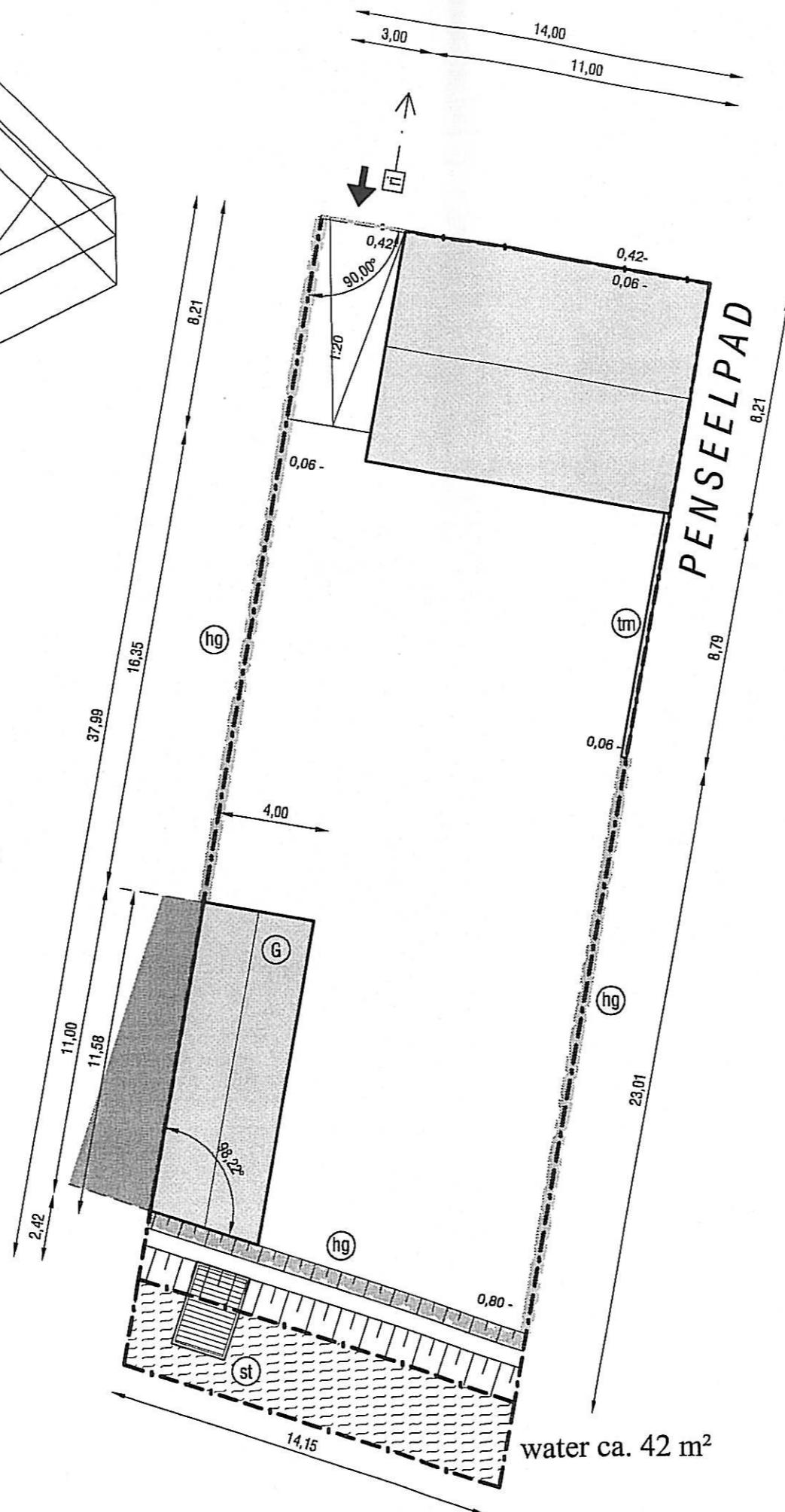
kavelnummer 14

CRONENBURGH

impressie bouwvolume Lutgerslaan 29



Kavel 16



oppervlakte kavel*	ca. 546 m ²
bebouwd oppervlak	135 m ²
woningvolume**	740 m ³
minimale goothoogte	6,20 m****
maximale goothoogte (= +10%)	6,82 m****
minimale nokhoogte***	10,20 m****
maximale nokhoogte (= +10%)	11,22 m****

* exclusief oppervlaktewater

** maximaal toegestane afwijking +/- 15%

*** nok= hoogste punt gebouw, waarbij ondergeschikte elementen als antennes, schoorstenen alsmede een verhoogde voorgevel buiten beschouwing worden gelaten.

**** gemeten vanaf straatpeil

ALGEMENE RANDVOORWAARDEN

Woningen moeten voldoen aan vigerend Bouwbesluit en Politiekeurmerk.

Verdiepingshoogte (= bk vloer/bk vloer) woonverdieping 3,0-3,5 m.

Parkeren op eigen terrein:

- drive-in, garage binnen hoofdvolume.

- garage, vrijstaand, conform bestemmingsplan.

Woningen moeten voldoen aan Duurzaam Bouwen. De volgende

keuzemaatregelen zijn verplicht gesteld (code rubriek Nationaal Pakket Dubo):

- EPC op casconiveau maximaal 0,9.

- verbeterde geluidsisolatie (S407).

- warmwateraansluiting wasmachine en vaatwasser (S036).

- uitsluitend duurzaam geproduceerd hout gebruiken (S063).

- kitarme detailleringen (S369).

BEELDKWALITEIT

Algemeen: toepassing van kunststoffen, kalkzandsteen, betonsteen/-plaat/-pan, houtwolcementplaat is verboden. Hoofdvolume in grove gebakken steen in aardkleur, afgestemd op woningen in directe omgeving. Gebruik van natuursteen wordt aangemoedigd.

Entrees: voordeur minimaal 2,40 meter hoog; een ontworpen raam, buitenlicht, deurbel, brievenbus en huisnummer. Dorpel en eventuele traptreden in Belgisch hardsteen. Bij de indiening van voorontwerpen deurdetails schaal 1/5 voorleggen aan supervisor.

Daken: donkere keramische pan of leisteen. Riet of betonpan zijn niet toegestaan. Nokrichting volgens kavelpaspoort. Dakvorm: zadeldak, schilddak, afgeplat schilddak, mansardedak.

Tuinmuur: hoogte conform bestemmingsplan; dikte steens; baksteen, metselverband en kleur gelijk aan woning; bovenzijde ezelsrug (1,5 steens) of rollaag (1,5 steens)

Poort: poorten zijn van hout, smeedijzer of stripstaal, hoogte als van tuinmuur.

Hek: smeedijzer of stripstaal, kleur zwart of antracietgrijs, mat gecoat.

Hagen: liguster, beuk of taxus, 0,50 meter breed.

RENVOOI

	kavelgrens		bebouwingvlak
	oppervlaktewater		belending
	inrit/hek/poort		plaats woningentree (indien in stedenbouw kundig plan vastgelegd)
	garage/berging		aansluitpunt gemeenteriool ca. 0,5 m uit kavelgrens
	hek		steiger (optioneel) maximaal 3x2 m ²
	haag		tuinmuur belending
	tuinmuur		
	kastje CAI		
	aansluitpunt gevelarmatuur openbare verlichting (voor details zie bijlage)		
	aansluitpunt hangarmatuur openbare verlichting (voor details zie bijlage)		
	mast openbare verlichting		

Proper-Stok Woningen bv

kavelnummer 15

CRONENBURGH

Woningen moeten voldoen aan vigerend Bouwbesluit en Politiekeurmerk.
 Verdiepingshoogte (= bk vloer/bk vloer) woonverdieping 3,0-3,5 m.
 Parkeren op eigen terrein:
 - drive-in, garage binnen hoofdvolume.
 - garage, vrijstaand, conform bestemmingsplan.
 Woningen moeten voldoen aan Duurzaam Bouwen. De volgende keuzemaatregelen zijn verplicht gesteld (code rubriek Nationaal Pakket Dubo):
 - EPC op casconiveau maximaal 0,9.
 - verbeterde geluidsisolatie (S407).
 - warmwateraansluiting wasmachine en vaatwasser (S036).
 - uitsluitend duurzaam geproduceerd hout gebruiken (S063).
 - kitarme detailleringen (S369).

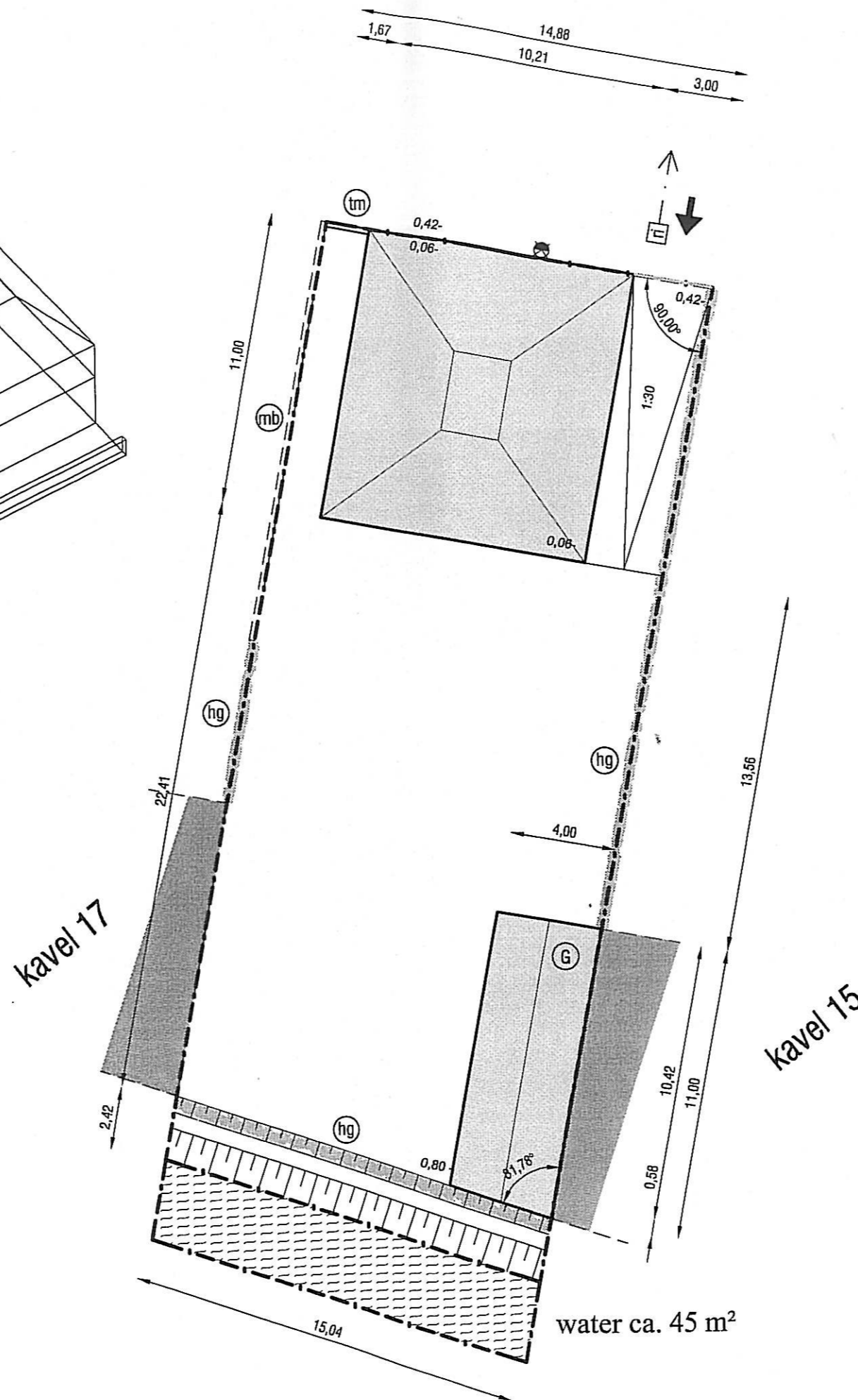
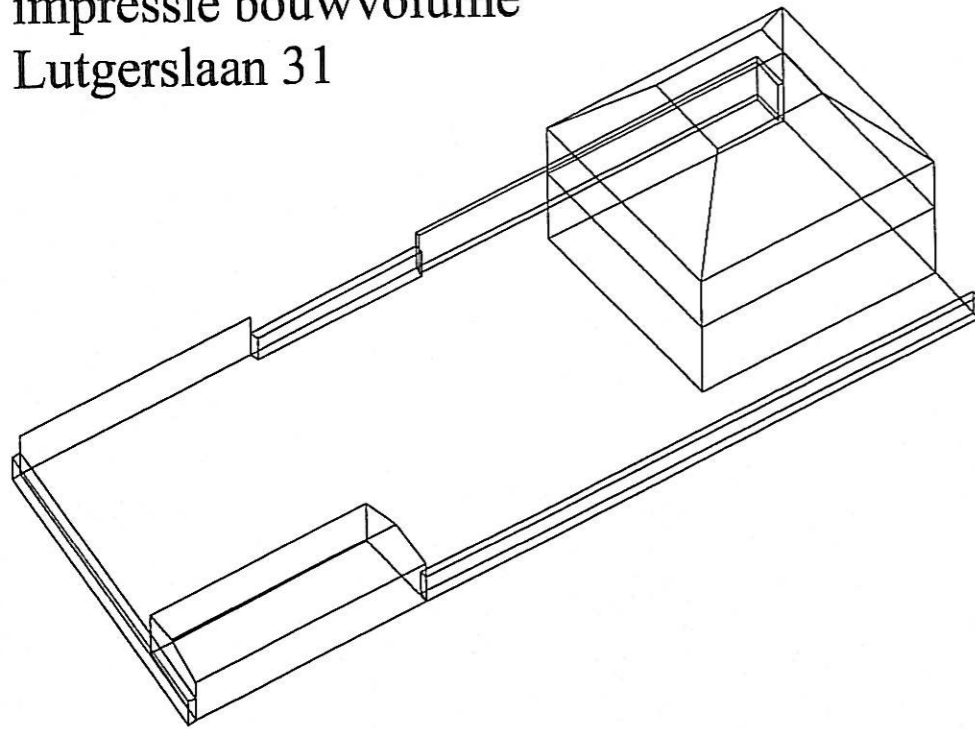
BEELDKWALITEIT

Algemeen: toepassing van kunststoffen, kalkzandsteen, betonsteen/-plaat/-pan, houtwolcementplaat is verboden.
 Hoofdvolume in grove gebakken steen in aardkleur, afgestemd op woningen in directe omgeving. Gebruik van natuursteen wordt aangemoedigd.
 Entrees: voordeur minimaal 2,40 meter hoog; een ontworpen raam, buitenlicht, deurbel, brievenbus en huisnummer. Dorpel en eventuele trap treden in Belgisch hardsteen. Bij de indiening van voorontwerpen deurdetails schaal 1/5 voorleggen aan supervisor.
 Daken: donkere keramische pan of leisteen. Riet of betonpan zijn niet toegestaan. Nokrichting volgens kavelpaspoort. Dakvorm: zadeldak, schilddak, afgeplat schilddak, mansardedak.
 Tuinmuur: hoogte conform bestemmingsplan; dikte steens; baksteen, metselverband en kleur gelijk aan woning; bovenzijde ezelsrug (1,5 steens) of rollaag (1,5 steens)
 Poort: poorten zijn van hout, smeedijzer of stripstaal, hoogte als van tuinmuur.
 Hek: smeedijzer of stripstaal, kleur zwart of antracietgrijs, mat gecoat.
 Hagen: liguster, beuk of taxus, 0,50 meter breed.

RENVOOI

- - - kavelgrens
- ▨ oppervlaktewater
- ➔ inrit/hek/poort
- (G) garage/berging
- (hk) hek
- (hg) haag
- (tm) tuinmuur
- CAI kastje CAI
- ⊗ aansluitpunt gevelarmatuur openbare verlichting (voor details zie bijlage)
- ⊗ aansluitpunt hangarmatuur openbare verlichting (voor details zie bijlage)
- ⊗ mast openbare verlichting
- ▨ bebouwingsvlak
- ▨ belending
- ▷ plaats woningentree (indien in stedenbouwkundig plan vastgelegd)
- ri aansluitpunt gemeenteriool ca. 0,5 m uit kavelgrens
- (st) steiger (optioneel) maximaal 3x2 m²
- (mb) tuinmuur belending

impressie bouwvolume
 Lutgerslaan 31



oppervlakte kavel*	ca. 549 m ²
bebouwd oppervlak	155 m ²
woningvolume**	855 m ³
minimale goothoogte	6,20 m****
maximale goothoogte (= +10%)	6,82 m****
minimale nokhoogte***	9,00 m****
maximale nokhoogte (= +10%)	9,90 m****

* exclusief oppervlaktewater
 ** maximaal toegestane afwijking +/- 15%
 *** nok= hoogste punt gebouw, waarbij ondergeschikte elementen als antennes, schoorstenen alsmede een verhoogde voorgevel buiten beschouwing worden gelaten.
 **** gemeten vanaf straatpeil

Proper-Stok Woningen bv

kavelnummer 16
CRONENBURGH