

Geluidbelastingen ten gevolge van de Rijksweg Noord
(incl.art.110g Wet geluidhinder)

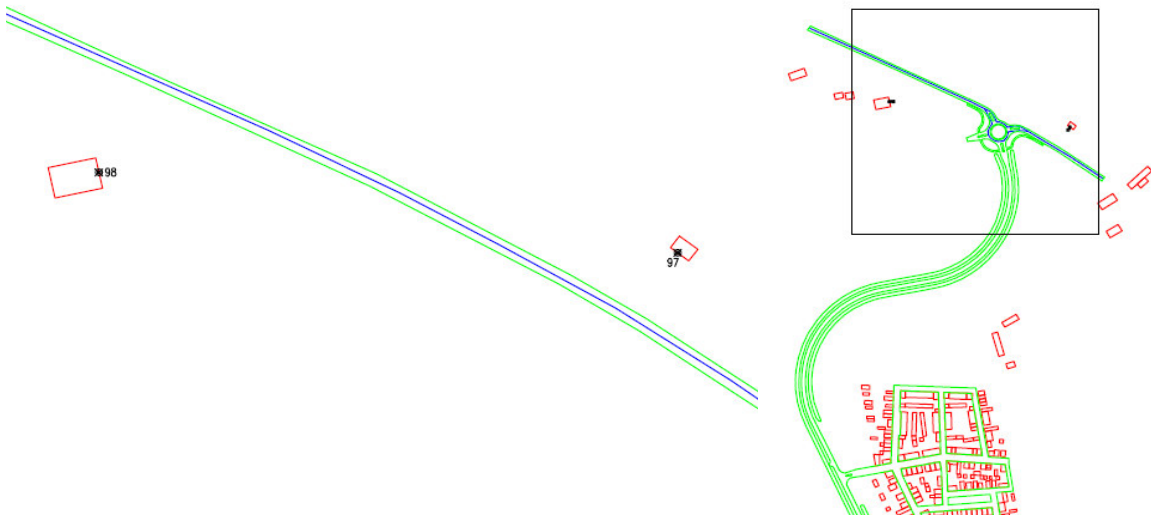
Fase 2: nieuwe randweg

Waarneempunt	Hoogte in m	Hogere waarde in dB(A)	Hogere waarde in dB	Geluidbelastingen in dB			Verschil [dB]
				2008	drempelwaarde*	2019 Fase 2	2019 Fase 2 DAB - drempelwaarde*
97	1.5	56	56.0	51.7	51.7	48.7	-3.1
97	4.5	56	56.0	53.1	53.1	50.1	-3.1
97	7.5	56	56.0	53.5	53.5	50.4	-3.1
98	1.5	55	54.9	52.9	52.9	53.5	0.6
98	4.5	55	54.9	54.7	54.7	55.3	0.6
98	7.5	55	54.9	55.1	54.9	55.8	0.8

Rijksweg 172 = waarneempunt 97
Rijksweg 173 = waarneempunt 98

* drempelwaarde = laagste waarde van de heersende waarde (2005) of eerder vastgestelde waarde (1986)

Situatie 2008 en 2019 (fase 1)



Situatie 2019 (fase 2)

