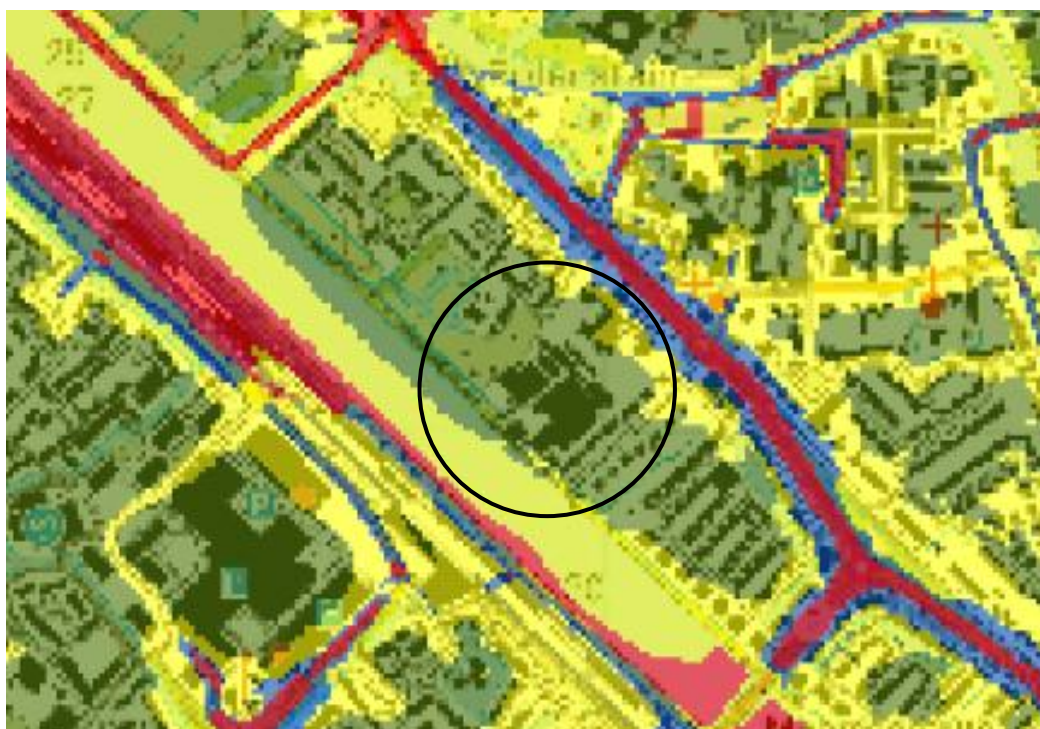


Bijlage III

Aandachtsgebiedenkaarten 'Wegverkeerslawaai en 'Railverkeerslawaai''



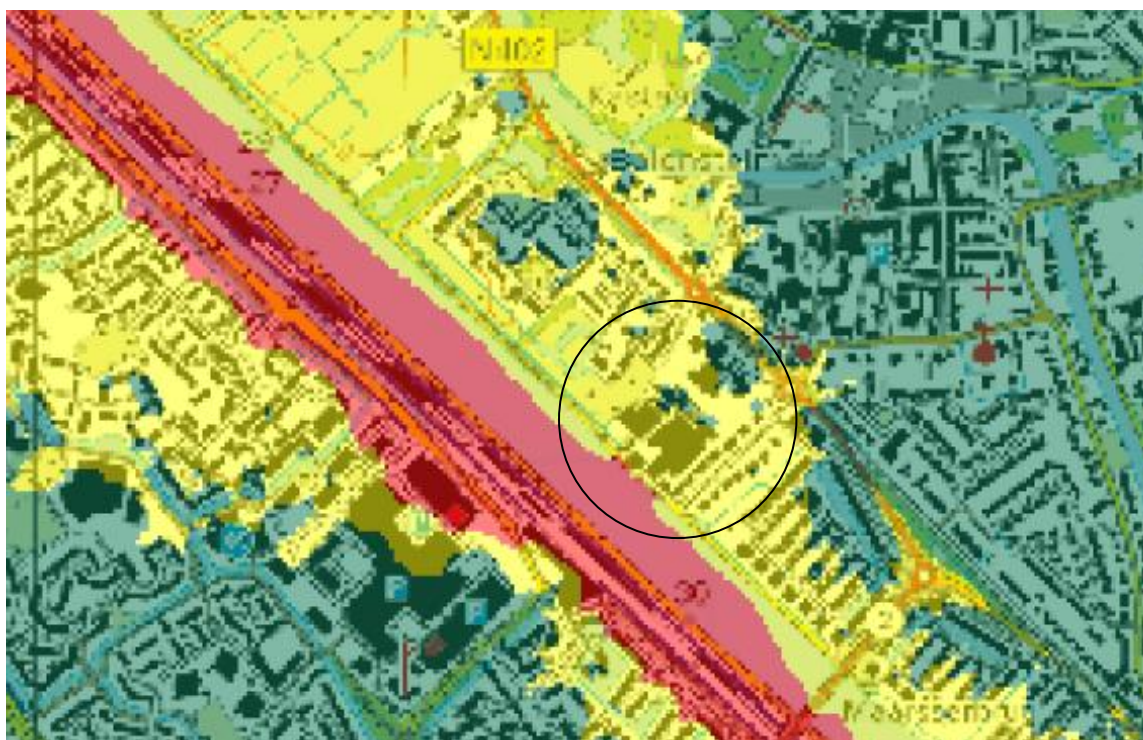
Wegverkeerslawaai



- Groen:
 - a) De geluidsbelasting is lager dan de voorkeurswaarde, het aspect geluid zal naar verwachting weinig tot geen beperkingen opleveren.
 - b) De geluidskundige stelt voor het plan een akoestisch onderzoek op.
 - c) De Omgevingsdienst toetst het akoestisch onderzoek en er zal waarschijnlijk geen procedure hogere waarden moeten worden gevolgd.



Railverkeerslawai



- Geel:
 - a) De geluidsbelasting ligt tussen de voorkeurswaarde en maximale ontheffingswaarde. Vanwege het aspect geluid zijn randvoorwaarden te verwachten ten aanzien van het realiseren van nieuwe geluidsgevoelige objecten. De gemeente zal waarschijnlijk een procedure hogere waarden moeten volgen.
 - b) De planopzet dient aan een geluidsdeskundige te worden voorgelegd; het plan dient te voldoen aan de voorwaarden gesteld in het gemeentelijke Beleidsregel hogere waarden.
 - c) De gemeente en de Omgevingsdienst overlegt met de initiatiefnemer over het conceptplan, de invulling van de voorwaarden en de akoestische rapportage. Na akkoord start de Omgevingsdienst namens de gemeente een procedure hogere waarden en hanteert daarbij de voorwaarden in het Beleidsregel hogere waarden.