

- Nieuwe landschapsboom
- Nieuwe bebouwing
- Nieuwe gemengde haag
- Zichtlijn
- Akker
- Kruidenrijk grasland
- Nieuwe houtsingel
- Weide
- Keerwand
- Waterretentie
- Bomenrij
- Verharding
- Bestaande bebouwing
- Parkeerplaatsen
- Bestaand woonhuis
- Aanpassing entree
- Nieuwe fruitbomen
- Tuin
- Lage haag





Bestaande bedrijfsbebouwing  
Verharding  
Aanplant bomenrij en gemengde haagz

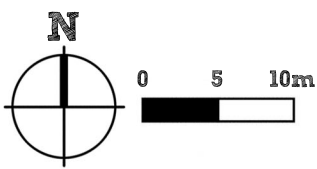
Aanplanthoogstamfruitbomen  
Aanplant lage gemengde haag  
Bebouwing landelijke uitstraling  
Tuinachtige inrichting  
Parkeerplaats personeel en gasten  
Aanplant lage haag

Doortrekken greppel  
Aanplant laanbomen

**RELAND**  
locatieontwikkeling

HOESBERGEN/ADVIES  
concept en ontwerp voor dorp en stad

**VAN DOOREN**  
*Landschap*



**Voorterrein  
Zandberg 14B  
Helden**

**29 maart 2021**



## Beplantingsplan

Ten aanzien van de landschappelijke inpassing voor het uit te breiden deel wordt nieuwe beplanting geplant. Daarnaast worden klein deel van de bestaande beplanting aangemerkt als landschappelijke kwaliteit. Bovenop de landschappelijke inpassing wordt extra kwaliteit geleverd. Beide delen worden apart verwerkt in het beplantings- en beheerplan.

Bij elk landschappelijk element wordt een beschrijving gegeven van het aantal in relatie tot de maatvoering van het totale element. Daarnaast wordt kort een toelichting gegeven over de wijze van aanleg en het onderhoud voor de komende jaren.

## Landschappelijke inpassing

### Haag laag

Bestaand: 67x1m

Nieuw: 71x1m, 440 stuks



### Aanplant

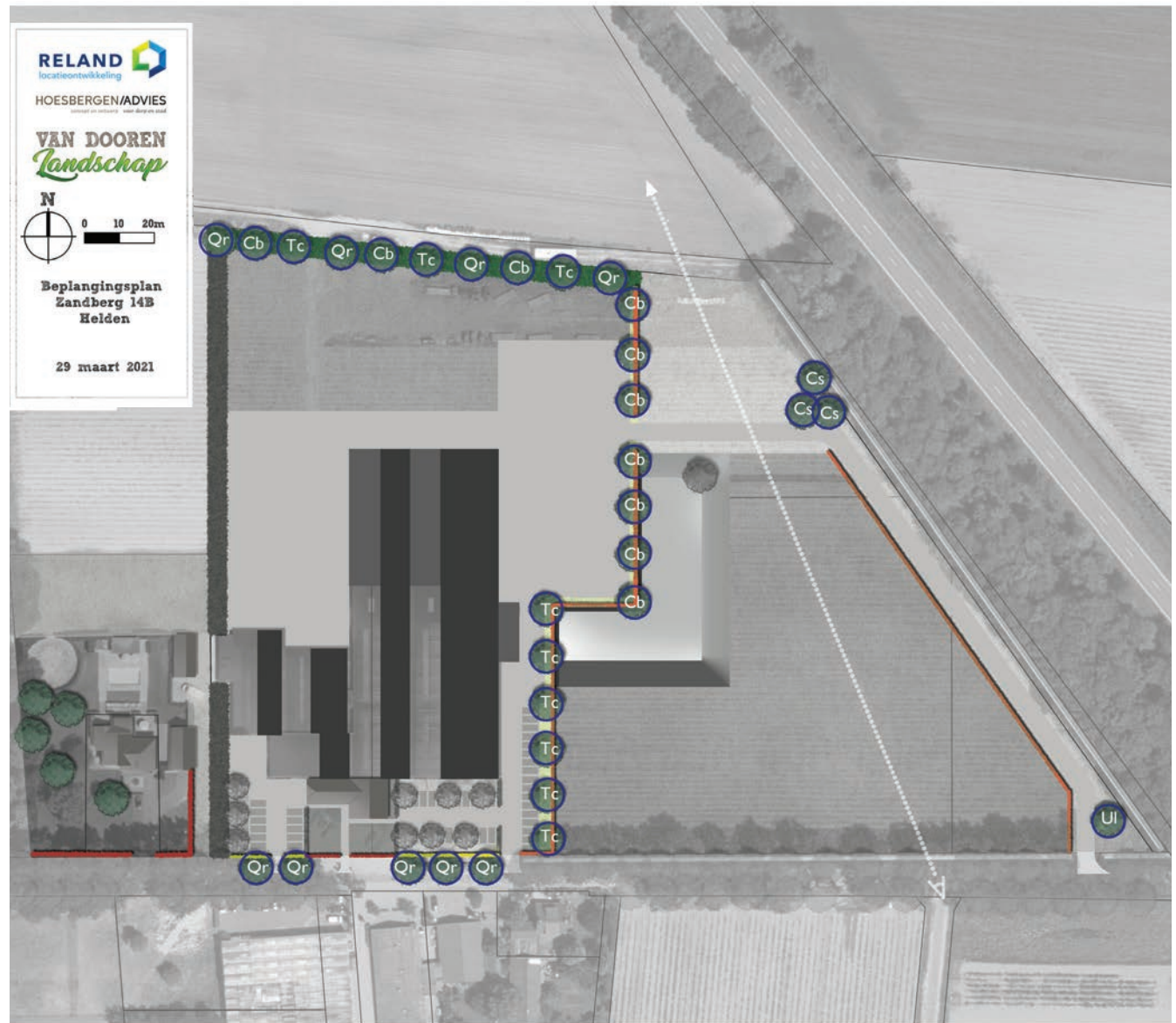
Voorterrein aanplanten met twee soorten. Kleur op tekening refereert naar het type haag:

- **ROOD** Liguster (*Ligustrum vulgare*) 60/80, 26m-130st
- **GEEL** Groene beuk (*Fagus sylvatica*) 60/80, 45m-225st

Deze in één rij aanplanten met minimaal 5 planten per meter.

### Beheer

- De haag 2x per jaar scheren tot een maximale hoogte van 0,7m.
- Snoeiwerkzaamheden worden alleen verricht in de periode tussen 15 juni en 15 maart;
- Maaisel afvoeren.



Beplantingsplan (maatvastе ondergrond, zie Bijlage I)

### Gemengde haag laag

Nieuw: 323x1,5m



#### Aanplant

Aanplant enkele rij 2- of 3 jarig bosplantsoen met minimaal 4 planten per meter. Groepsgewijs planten met 3 à 5 per soort in het volgende assortiment:

- 25% Haagbeuk (*Carpinus betulus*)
- 25% Veldesdoorn (*Acer campestre*)
- 20% Gewone beuk (*Fagus sylvatica*)
- 15% Kardinaalsmuts (*Euonymus europaeus*)
- 15% Liguster (*Ligustrum vulgare*)

1.292stuks

#### Beheer

- De haag dient minimaal 1x per jaar te worden gesnoeid tot een minimum van 0,7m en maximum van 1,2m breed en minimum 0,7m en maximum van 1,2m hoog;
- Het snoeien kan gecombineerd worden met het vlechten van de haag;
- Het element mag niet betreden en/of beschadigd worden door vee;
- Snoeiwerkzaamheden worden alleen verricht in de periode tussen 15 juni en 15 maart;
- Overhangende takken kunnen gedurende het gehele jaar worden teruggesnoeid;
- Indien snoeiwerkzaamheden machinaal worden uitgevoerd, wordt geen klepelmaaier gebruikt;
- Maaisel afvoeren.

### Landschapsboom

Bestaand: 5 stuks

Nieuw: 17 stuks



#### Aanplant

Boom planten in ruim plantvak en goed verankeren. Onderstaand assortiment toepassen op voorgestelde locatie. Code refereert naar code op beplantingsplan:

- Tc - 9 st Kleinbladige linde (*Tilia cordata*) 16-18
- Qr - 9 st Eik (*Quercus robur*) 16-18
- Cb - 10 st Haagbeuk (*Carpinus betulus*) 16-18
- Ul - 1 st Iep (*Ulmus laevis*) 16-18
- Jr - 3 st Tamme kastanje (*Castanea sativa*) 16-18

#### Beheer

- Zieke en beschadigde takken verwijderen en afvoeren.
- Snoeiwerkzaamheden worden in beginsel verricht in de periode tussen 1 november en 15 maart;
- Bij versnipperen van het takhout worden de snippers niet in het element verwerkt;
- Bomen niet hoger opkronen dan 3,5m.

### Struweelsingel

125x5m, 281 stuks



#### Aanplant

- Singel aanplanten met 2- of 3 jarig bosplantsoen met de volgende soorten:
  1. 20% Vuilboom (*Rhamnus frangula*),
  2. 10% Kornoelje (*Cornus sanguinea*)
  3. 10% Kamperfoelie (*Lonicera periclymenum*)
  4. 20% Gelderse roos (*Viburnum opulus*)
  5. 10% Kardinaalsmuts (*Euonymus europaeus*)
  6. 10% Hazelaar (*Corylus avellana*)
  7. 15% Amerikaanse krent (*Amelanchier lamarckii*)
  8. 5% Lijsterbes (*Sorbus aucuparia*)
- Aanplant in verspringend verband 1,5 x 1,5m

#### Beheer

- Tenminste 75% van de oppervlakte van het element wordt periodiek (minimaal 1x per 7 jaar) afgezet.
- Snoeihout mag op stapels of rillen in het element verwerkt worden voor zover het de onder-groei en/of de stoven niet schaadt;
- Het element mag niet betreden en/of beschadigd worden door vee;
- Bij versnipperen van het takhout mogen de snippers niet in het element worden verwerkt;
- Snoeiwerkzaamheden in beginsel uitvoeren in de periode tussen 1 november en 15 maart;
- Overhangende takken kunnen gedurende het gehele jaar worden teruggesnoeid;
- Bestrijding van ongewenste houtsoorten kan in de periode tussen 15 juli en 15 maart plaatsvinden.

## Aanvullende kwaliteit

### Haag laag

48x1m, 240 stuks



### Aanplant

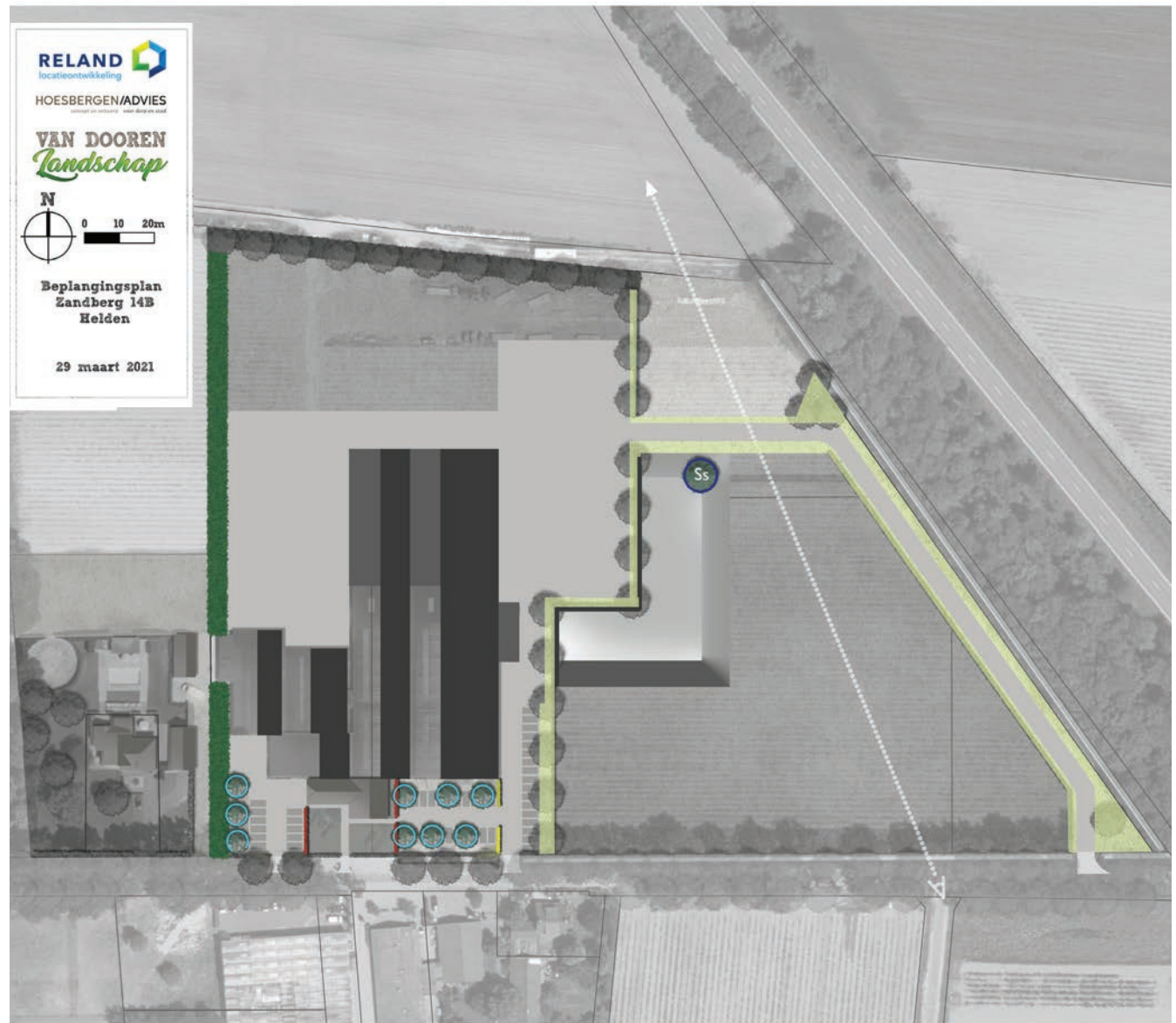
Voorterrein aanplanten met twee soorten. Kleur op tekening refereert naar het type haag:

- **ROOD** Liguster (*Ligustrum vulgare*) 60/80, 33m-165st
- **GEEL** Groene beuk (*Fagus sylvatica*) 60/80, 15m-75st

Deze in één rij aanplanten met minimaal 5 planten per meter.

### Beheer

- De haag 2x per jaar scheren tot een maximale hoogte van 0,7m.
- Snoeiwerkzaamheden worden alleen verricht in de periode tussen 15 juni en 15 maart;
- Maaisel afvoeren.



Bepalingsplan (maatvastе ondergrond, zie Bijlage II)



## Fruitbomen:

9 stuks



### Aanplant

Bomen planten in ruim plantvak en goed verankeren. Onderstaand assortiment toepassen. Alternatieven zijn mogelijk, indien streekeigen. Locatie soort naar eigen inzicht. Achter de naam staat de grootte van de aanplant en het aantal:

- 3 st Kersenboom (Prunus avium Dubbele meikers) 16-18 of inheemse variant
- 3 st Kersenboom (Prunus avium Varikse zwarte) 16-18 of inheemse variant
- 3 st Kersenboom (Prunus avium Udense spaanse) 16-18 of inheemse variant

### Beheer

- Zieke en beschadigde takken verwijderen en afvoeren;
- Indien het appel, pruim of peer betreft wordt de boom tenminste éénmaal per 2 jaar gesnoeid. Andere soorten enkel vormsnoei indien nodig;
- Er mag geen snoeihout verbrand worden in de directe omgeving van de bomen of versnipperd hout verwerkt worden in de boomgaard;
- De hoogstamfruitboom mag niet beschadigd worden door vee. Jonge bomen zijn voorzien van een boomkorf;
- Snoeiwerkzaamheden kunnen gedurende het gehele jaar worden verricht.

## Landschapsboom

1 stuk



### Aanplant

Boom planten in ruim plantvak en goed verankeren. Onderstaand assortiment toepassen op voorgestelde locatie. Code refereert naar code op beplantingsplan:

- Ss - 1st Treurwilg (Salixsalix sepulcralis chrysocoma) 16-18

### Beheer

- Zieke en beschadigde takken verwijderen en afvoeren.
- Snoeiwerkzaamheden worden in beginsel verricht in de periode tussen 1 november en 15 maart;
- Bij versnipperen van het takhout worden de snippers niet in het element verwerkt;
- Bomen niet hoger opkronen dan 3,5m.

## Kruidenrijk gras

12,3 are



### Aanleg

Mengsel inzaaien met meerjarig bijenrand zaadmengsel voor voedselrijke zandgrond, conform bijlage III. Zaaian in de tweede helft april of eind augustus - begin september.

### Beheer

- Het kruidenrijk gras wordt gefaseerd gemaaid; 50% na 15 juli, 100% na 1 oktober. Het maaisel wordt binnen 5 dagen afgevoerd;
- Het kruidenrijk gras wordt niet beweid (behoudens een mogelijke na beweiding met schapen tot de vegetatie kort is afgegraasd in de periode 15 oktober - 15 maart;
- Het kruidenrijk gras wordt niet bemest.

## Struweelsingel

158x5m, 156 stuks



### Aanplant

- Singel aanplanten met 2- of 3 jarig bosplantsoen met de volgende soorten:
  1. 20% Vuilboom (Rhamnus frangula),
  2. 10% Kornoelje (Cornus sanguinea)
  3. 10% Kamperfoelie (Lonicera periclymenum)
  4. 20% Gelderse roos (Viburnum opulus)
  5. 10% Kardinaalsmuts (Euonymus europaeus)
  6. 10% Hazelaar (Corylus avellana)
  7. 15% Amerikaanse krent (Amelanchier lamarckii)
  8. 5% Lijsterbes (Sorbus aucuparia)
- Aanplant in verspringend verband 1,5 x 1,5m

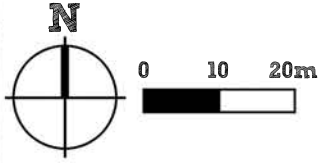
### Beheer

- Tenminste 75% van de oppervlakte van het element wordt periodiek (minimaal 1x per 7 jaar) afgezet.
- Snoeihout mag op stapels of rillen in het element verwerkt worden voor zover het de onder-groei en/of de stoven niet schaadt;
- Het element mag niet betreden en/of beschadigd worden door vee;
- Bij versnipperen van het takhout mogen de snippers niet in het element worden verwerkt;
- Snoeiwerkzaamheden in beginsel uitvoeren in de periode tussen 1 november en 15 maart;
- Overhangende takken kunnen gedurende het gehele jaar worden teruggesnoeid;
- Bestrijding van ongewenste houtsoorten kan in de periode tussen 15 juli en 15 maart plaatsvinden.

---

## **Bijlage I Beplantingsplan landschappelijke kwaliteit**





**Bepantingsplan  
landschappelijke  
inpassing  
Zandberg 14B  
Helden**

23 augustus 2021

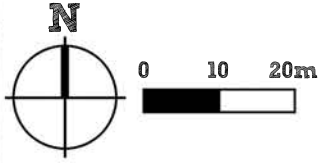




---

## **Bijlage II Beplantingsplan aanvullende kwaliteit**





**Bepantingsplan  
aanvullende  
kwaliteit  
Zandberg 14B  
Helden**

**23 augustus 2021**





## Bijlage III Zaaimengsel

Wilde bijenrand op bouwland, zandgrond: B2b:					
oppervlakte strook in m <sup>2</sup>	1230	m <sup>2</sup>	zaaihoeveelheid 1,25 gr/m <sup>2</sup> : 12,5 kg/ha		
in het gele vakje de opp.invullen in m <sup>2</sup>			norm landbouw 35 kg/ha		
samenstelling mengsel		percentage	gewicht	eenheid	
Ned. Naam kruiden	wetenschappelijke naam				1000korrelg ewicht
Margriet (wild)	<i>Leucanthemum vulgare</i>	12%	0,1845	kg	0,4
Gewone rolklaver (wild)	<i>Lotus corniculatus</i>	16%	0,246	kg	1,2
St. Janskruid	<i>Hypericum perforatum</i>	6%	0,09225	kg	0,11
Knoopkruid (wild)	<i>Centarea jacea</i>	16%	0,246	kg	1,2
Gewoon duizendblad (wild)	<i>Achillea millefolium</i>	8%	0,12	kg	0,16
Witte klaver (wild)	<i>Trifolium repens</i>	10%	0,15375	kg	0,65
Biggenkruid	<i>Hypochoeris radicata</i>	6%	0,09225	kg	0,7
Smalle weegbree	<i>Plantago lanceolata</i>	10%	0,15375	kg	2
Wilde peen	<i>Daucus corota</i>	6%	0,09225	kg	0,85
Ned. naam grassen	Wet. Naam grassen				
Gewoon reukgras	<i>Anthoxanthum odoratum</i>	10%	0,15375	kg	0,6
		100%	1,5375	kilogram	