

Toetsingsrapport ***Landschappelijke inpassing***

in het kader van:
Huisvestiging buitenlandse werknemers



Bedrijf Mts. Steeghs
Vosberg 15
06-50513768
[**Mts.steeghs@comveeweb.nl**](mailto:Mts.steeghs@comveeweb.nl)

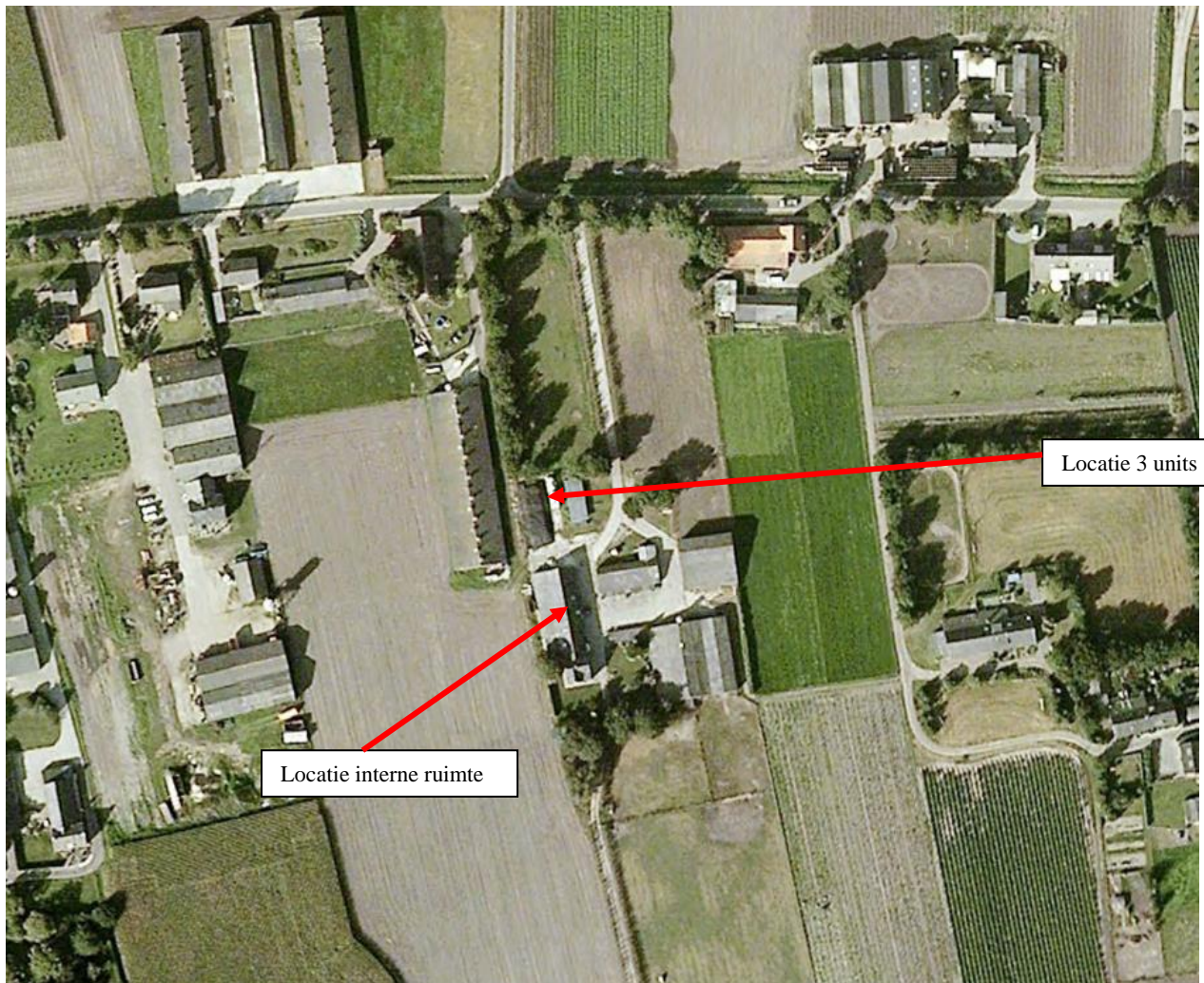
Plattelandscoöperatie Peel & Maas regio
Ing. R. Janssen, Augustus 2014

1. Inleiding

Het bedrijf van Mts. Steeghs aan de Vosberg 15 is al geruime tijd doende om de huisvesting van buitenlandse werknemers formeel regelen in samenwerking met de gemeente Peel en Maas.

Het betreft op deze locatie de plaatsing van 3 units op het erf bij de boerderij en inpandig in de boerderij en dit heeft een oppervlakte van totaal 85,5 m².

Vandaar is vanuit het Gemeentelijk Kwaliteitskader de noodzaak van 10 % beplanting realiseren die het project landschappelijk integreren. Het dient een landschappelijke meerwaarde te geven.



Figuur 1.1 De locatie voor de huisvesting

Het criteria is dat de nieuwe situatie ook landschappelijk een fraai geheel dient te zijn. Daarom dient er 9 m² aan nieuw groen toegevoegd te worden op de locatie.

2. Bevindingen en toetsingadvies

De ondernemer heeft een schets aangeleverd en dit is middels een kort bezoek locatie beoordeeld en staat op de voorzijde met foto's weergegeven.

Zie voor het ingediende plan figuur 2.1.

De bevinding is dat de ondernemer met de beoogde aanplant van de Beukenhaag 20 meter een passende landschappelijke aankleding heeft gemaakt.

De ingetekende eensoortige Beukenhaag (*Fagus sylvatica*) van 20 m draagt zorg voor een inkleding en groene afronding voorzijde locatie huisvesting, samen met de zeer fraaie opgaande eiken en het mooie perenlaantje. Dit geeft 10 m² aan groeninpassing.

Het is te overwegen om in plaats van Beuken (*Fagus sylvatica*) beter te kiezen voor de Haagbeuk (*Carpinus betulus*) daar deze het beter zal doen onder de bestaande eiken. Hiermee is een beter resultaat te behalen en minder uitval. Qua beeld en qua hoeveelheid groen blijft dit bij beide soorten gelijk.

De haag zal volgens ondernemer een eindbeeld vormen met hoogte 2,00 meter en wordt 1x per jaar geknipt rond St. Jan.

De bestaande mooie bomen zullen enige opkroning verkrijgen en kunnen verder uitgroeien tot volledige bomen.

Onderstaande schets geeft de locatie en het nieuwe groen weer.



Figuur 2.1 De locatie met bestaand groen en nieuwe haag

3. Conclusie

Bovenstaande toetst geeft aan dat het geheel mooi bijdraagt en invulling geeft aan de doelstelling, kwantificering en kwaliteit van de integratie nieuwe situatie. Zeker met de bestaande bomen en laantje vormt dit een mooi geheel!

Tenslotte heeft de ondernemer de suggestie gekregen voor snoei bestaande singel, zodat hier enkele bomen kunnen uitgroeien en de onderbeplanting dicht blijft.

Deze suggestie valt buiten het project buitenlandse werknemers, maar een goede bijkomstigheid.

Plattelandscoöperatie Peel & Maas regio,
Augustus 2014