

Landschappelijke inpassing 'Bouwplan Mts Peeters'
Leeuwerik 10, 5993 PZ Maasbree - PNR LIP.5993PZ10.210314/260614

LIGGING

Het plangebied is gelegen nabij het gehucht Leeuwerik ten zuiden van de kern Maasbree. Zie de markering in de uitsnede van de topkaart hieronder en de luchtfoto rechts.



plangebied

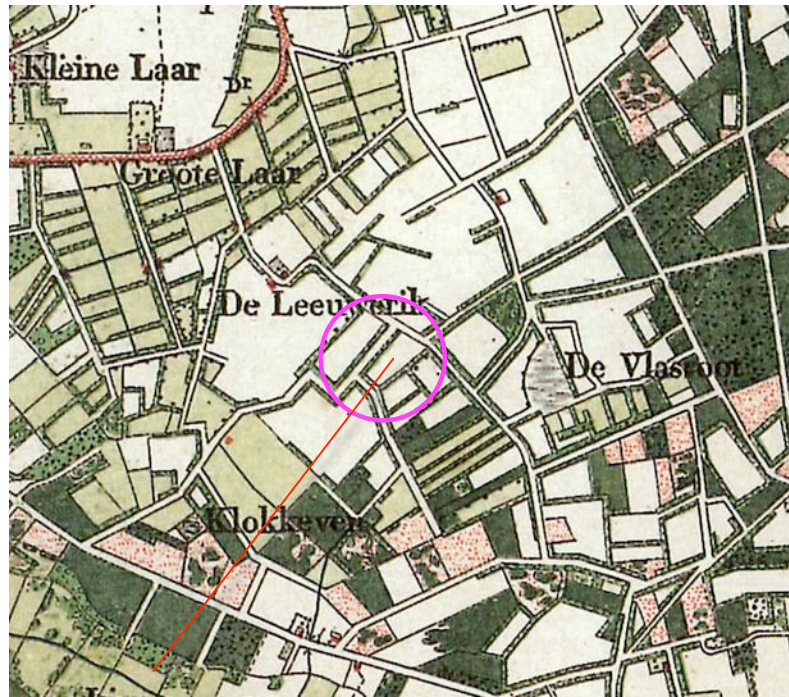


plangebied

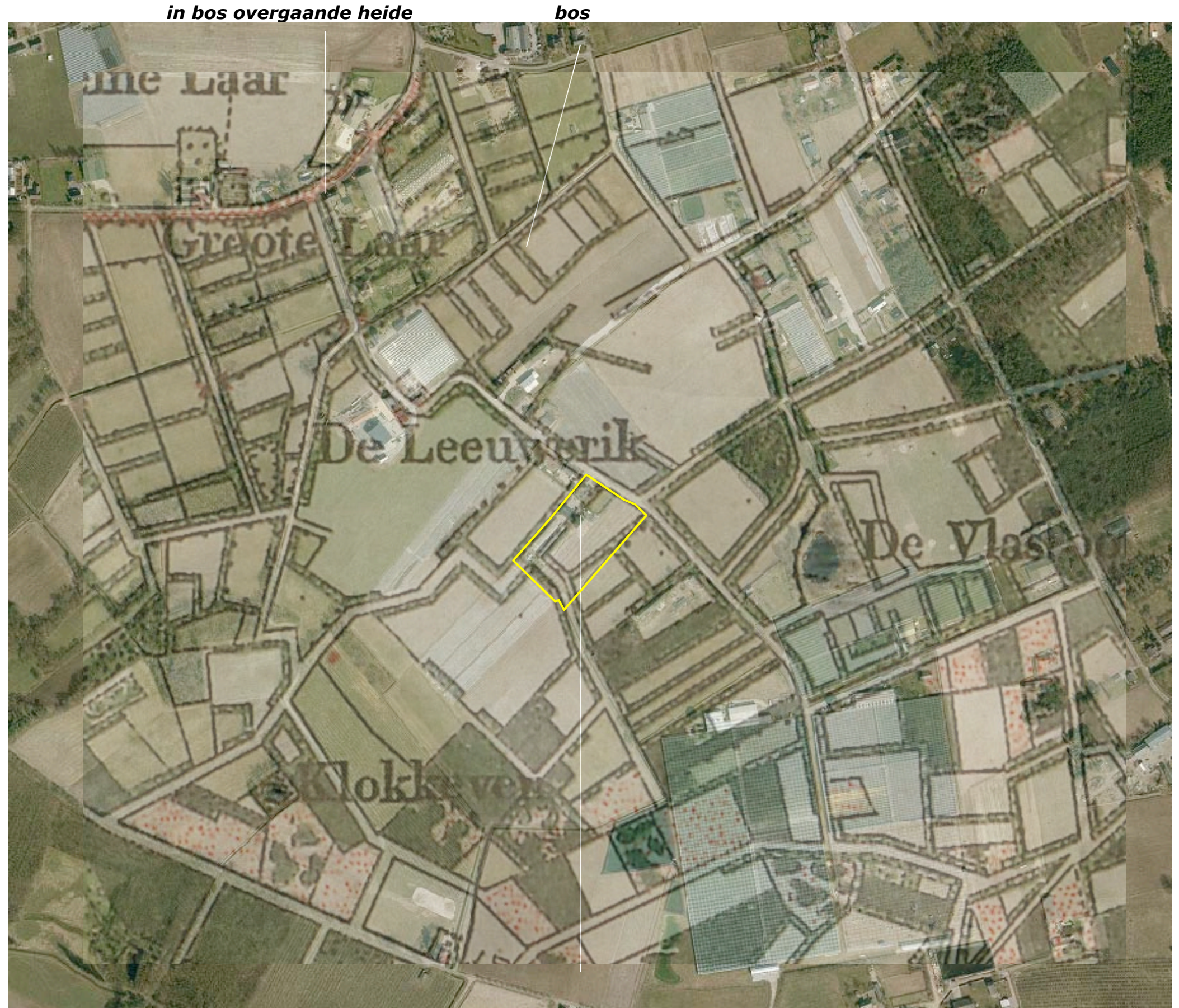
Landschappelijke inpassing 'Bouwplan Mts Peeters'
Leeuwerik 10, 5993 PZ Maasbree - PNR LIP.5993PZ10.210314/260614

HISTORIE EN CONTEXT

In 1897 werden het plangebied en zijn context reeds gekarteerd als bouwland; zie de uitsnede van de topografische kaart uit 1897 hieronder en de projectie hiervan in de luchtfoto rechts. De landschappelijke context is te kenschetsen ouder bouwland.



plangebied



plangebied

Landschappelijke inpassing 'Bouwplan Mts Peeters'
Leeuwerik 10, 5993 PZ Maasbree - PNR LIP.5993PZ10.210314/260614

RUIMTELIJK KADER

Het ruimtelijk kader van het plangebied wordt gevormd door navolgende elementen;

- bebouwing en beplanting van de ten noordwesten en zuidoosten gelegen buurerven,
- de opgaande beplanting en bosjes ten noordwesten en noordoosten van het plangebied,
- de kassen ten zuidoosten van het plangebied.

Zie de markeringen in de luchtfoto rechts.

Bebouwing en beplanting op buurerven

opgaande beplanting en bosjes



kassen

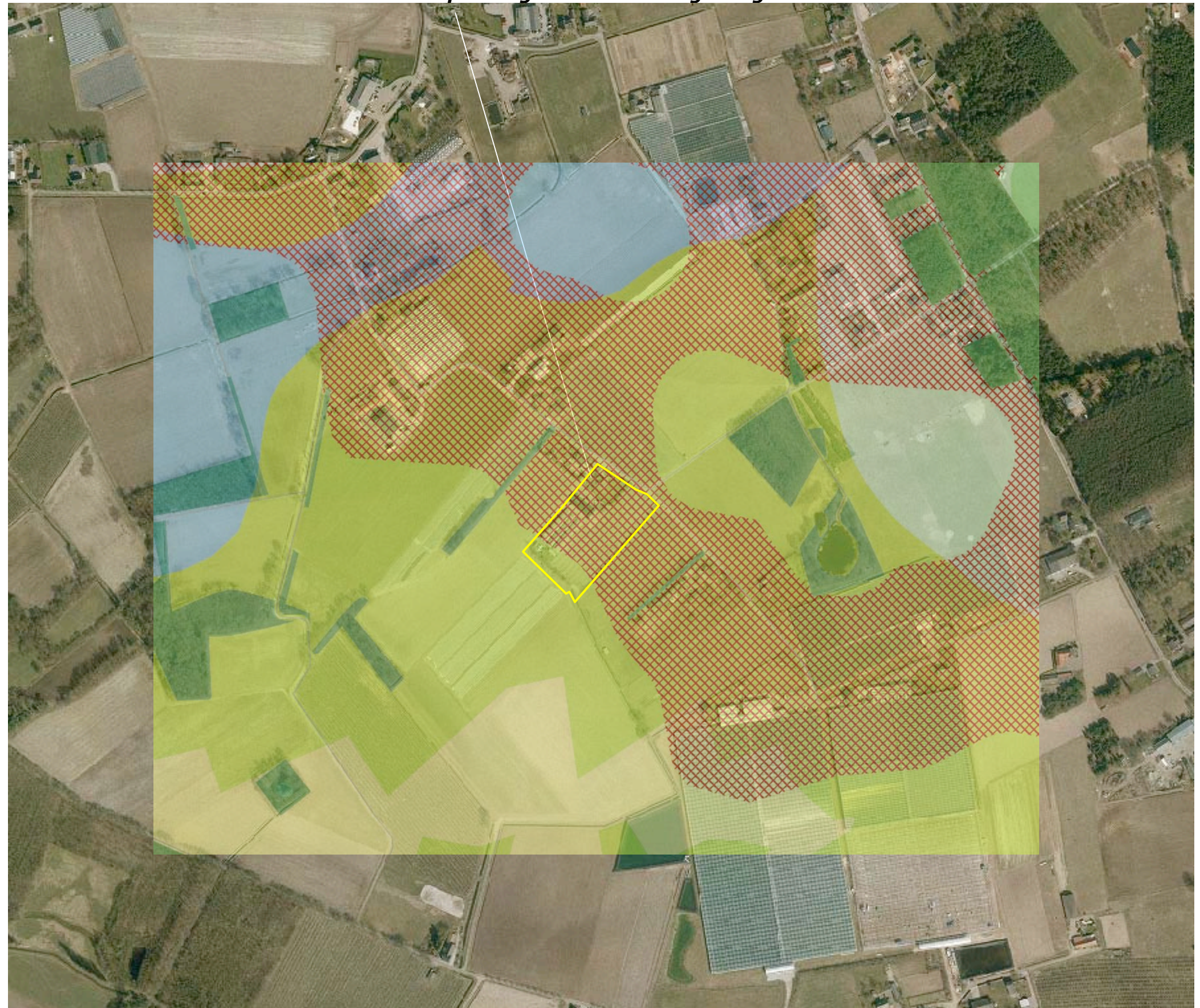
LANDSCHAPSKADER

Het Landschapskader Noord en Midden-Limburg rangschikt het plangebied in Kaart 5 'Kwaliteitsimpuls' in een zone voor het ontwikkelen en versterken van groenstructuren en het stimuleren van erfbeplanting.



legenda kaart 5 Kwaliteitsimpuls

versterken erfbeplanting en ontwikkeling van groenstructuren



Landschappelijke inpassing 'Bouwplan Mts Peeters'
Leeuwerik 10, 5993 PZ Maasbree - PNR LIP.5993PZ10.210314/260614

KADASTRALE CONTOUREN

Het plangebied omvat delen van de percelen 26 en 17 gelegen in de sectie U van de kadastrale gemeente Maasbree. Zie de luchtfoto rechts.



het plangebied kadastraal

Landschappelijke inpassing 'Bouwplan Mts Peeters'
Leeuwerik 10, 5993 PZ Maasbree - PNR LIP.5993PZ10.210314/260614

AANWEZIGE BEBOUWING & VERHARDING

De aanwezige bebouwing bestaat uit een loods voor de verwerking en opslag van producten en een ten noordoosten hiervan gelegen bedrijfswoning. Ten zuidwesten van de loods en aan de zuidoostkant van het plangebied bevinden zich teeltondersteunende voorzieningen.

ontsluiting

De woning wordt ontsloten via een aantakking op de ten noordoosten gelegen weg, de Leeuwerik. De loods en de tussen de loods en de woning gelegen plaats worden ontsloten via de ten noordwesten gelegen veldweg. Het tussen de openbare weg en de loods gelegen deel is in overleg met de gemeente verhard met klinkers.

infiltratie

Het van de verharding en de daken vrijkomende hemelwater kan worden opgevangen en infiltreren in een langs de veldweg en aan de zuidwestkant van het plangebied gelegen zaksloot.

Loods voor de opslag en verwerking van producten **bedrijfswoning** **plaats**



infiltratiesloot

teeltondersteunende voorzieningen

Landschappelijke inpassing 'Bouwplan Mts Peeters'
Leeuwerik 10, 5993 PZ Maasbree - PNR LIP.5993PZ10.210314/260614

AANWEZIGE BEPLANTING

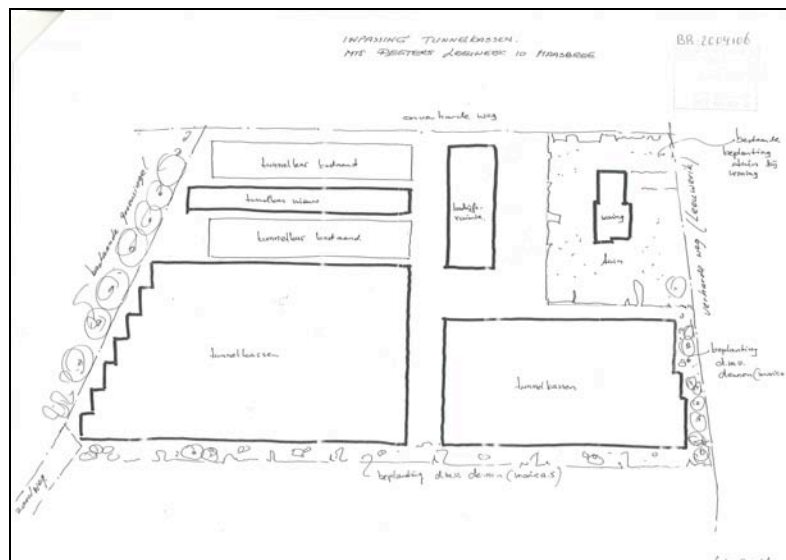
De aanwezige beplanting is als volgt te rangschikken;

- siersortiment in de tuin,
- een strook met dennen,
- een groensingel.

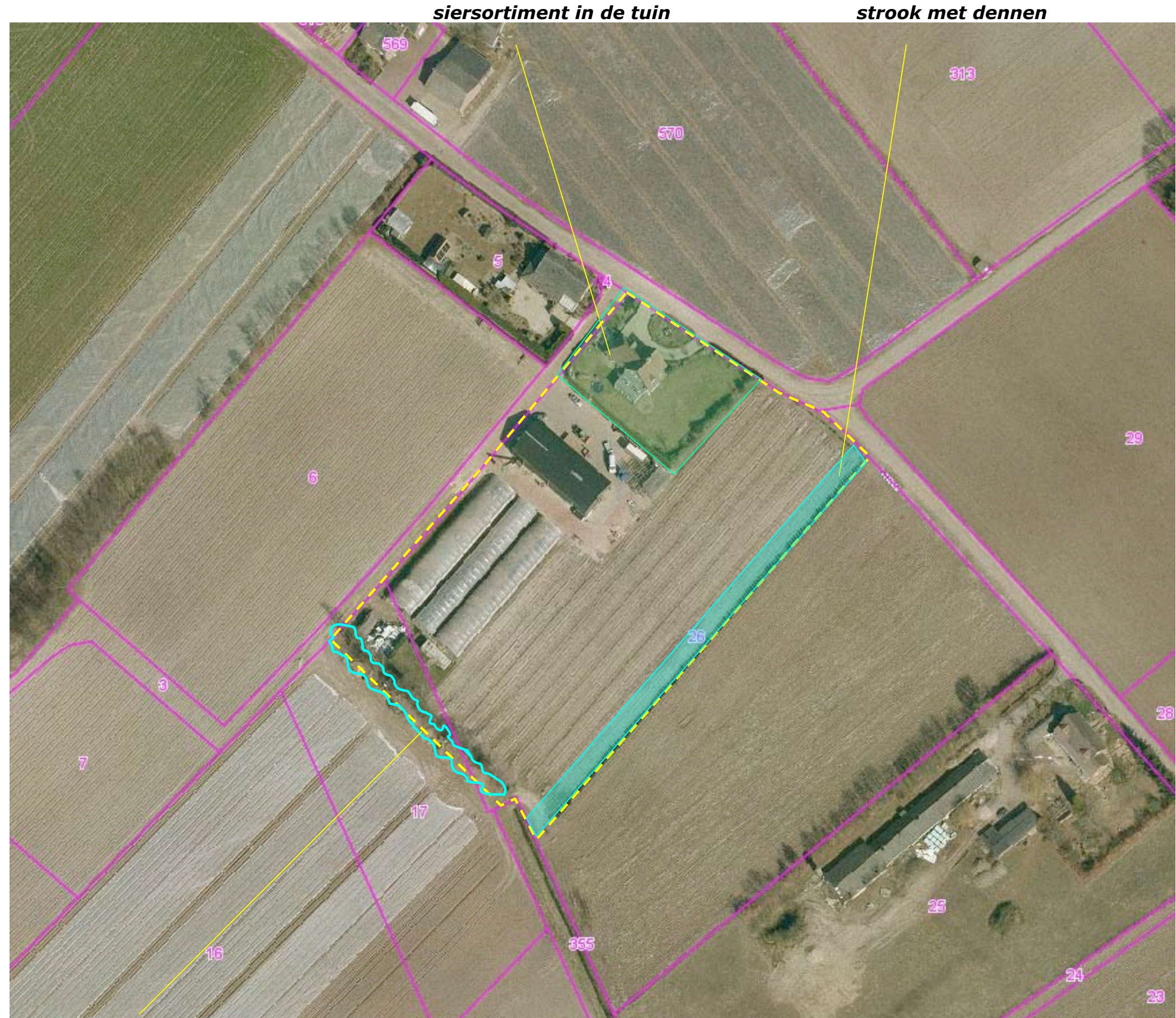
Zie de markeringen in de luchtfoto rechts.

conditie

De beplanting rond de woning verkeert in goede conditie. De strook met dennen is in 2007/2008 gerealiseerd in het kader van een in 2006 goedgekeurd beplantingsplan (BOM+); zie de uitsnede van het plan hieronder. De beplanting werd in 2010 beschadigd door overstroming van de ten zuidwesten gelegen waterschapssloot. In 2012/2013 zijn de beschadigde dennen verwijderd en vervangen door nieuwe exemplaren. De bomenlaag van de groensingel langs de sloot aan de zuidwestkant (Eik, Berk en Wilg) verkeert in goede conditie, de struiklaag van de singel laat sterk te wensen over; het is wenselijk om struikvormers toe te voegen.



BOM+ plan 2006



groensingel

Landschappelijke inpassing 'Bouwplan Mts Peeters'
Leeuwerik 10, 5993 PZ Maasbree - PNR LIP.5993PZ10.210314/260614

3D BELEVING

De noordwestkant van het plangebied kan niet of nauwelijks worden waargenomen vanaf openbare wegen; het buurerf en de ten zuidwesten hiervan gelegen beplanting schermen het plangebied af. Het plangebied kan worden waargenomen vanaf de openbare weg ter hoogte van het plangebied en de ten noordoosten en ten zuidwesten gelegen wegen (Langhout en Schuttebos). Zie de markering in de luchtfoto hieronder en de foto's rechts.



zicht op de noordoostkant van het plangebied vanaf Schuttebos



zicht op de zuidoostkant vanaf Leeuwerik



zicht op de zuidwestkant vanaf Langhout

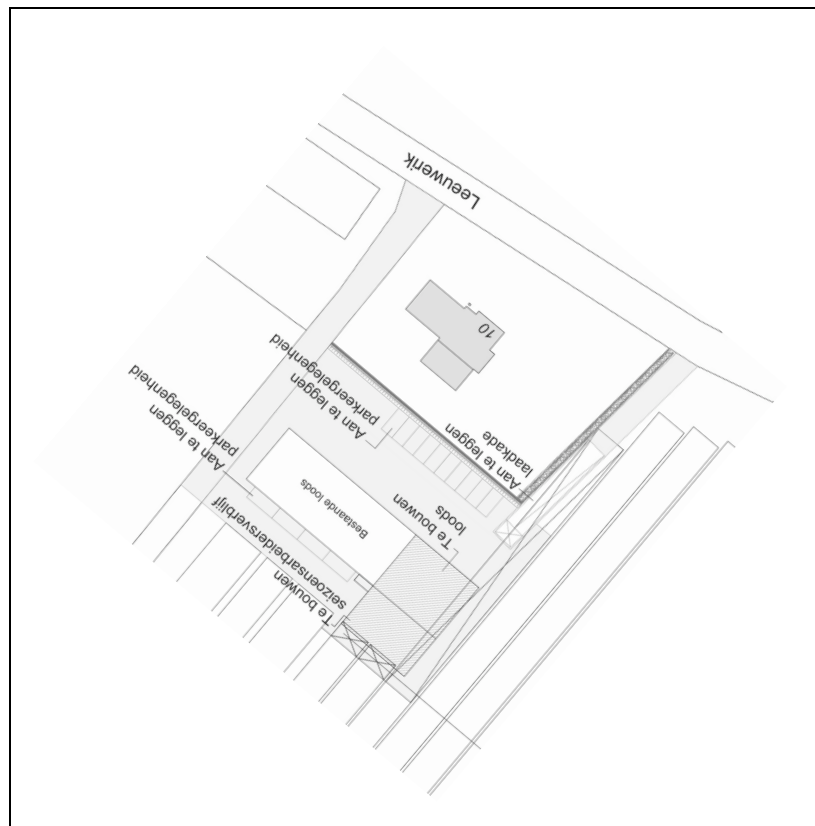
Landschappelijke inpassing 'Bouwplan Mts Peeters'
Leeuwerik 10, 5993 PZ Maasbree - PNR LIP.5993PZ10.210314/260614

BOUWPLAN

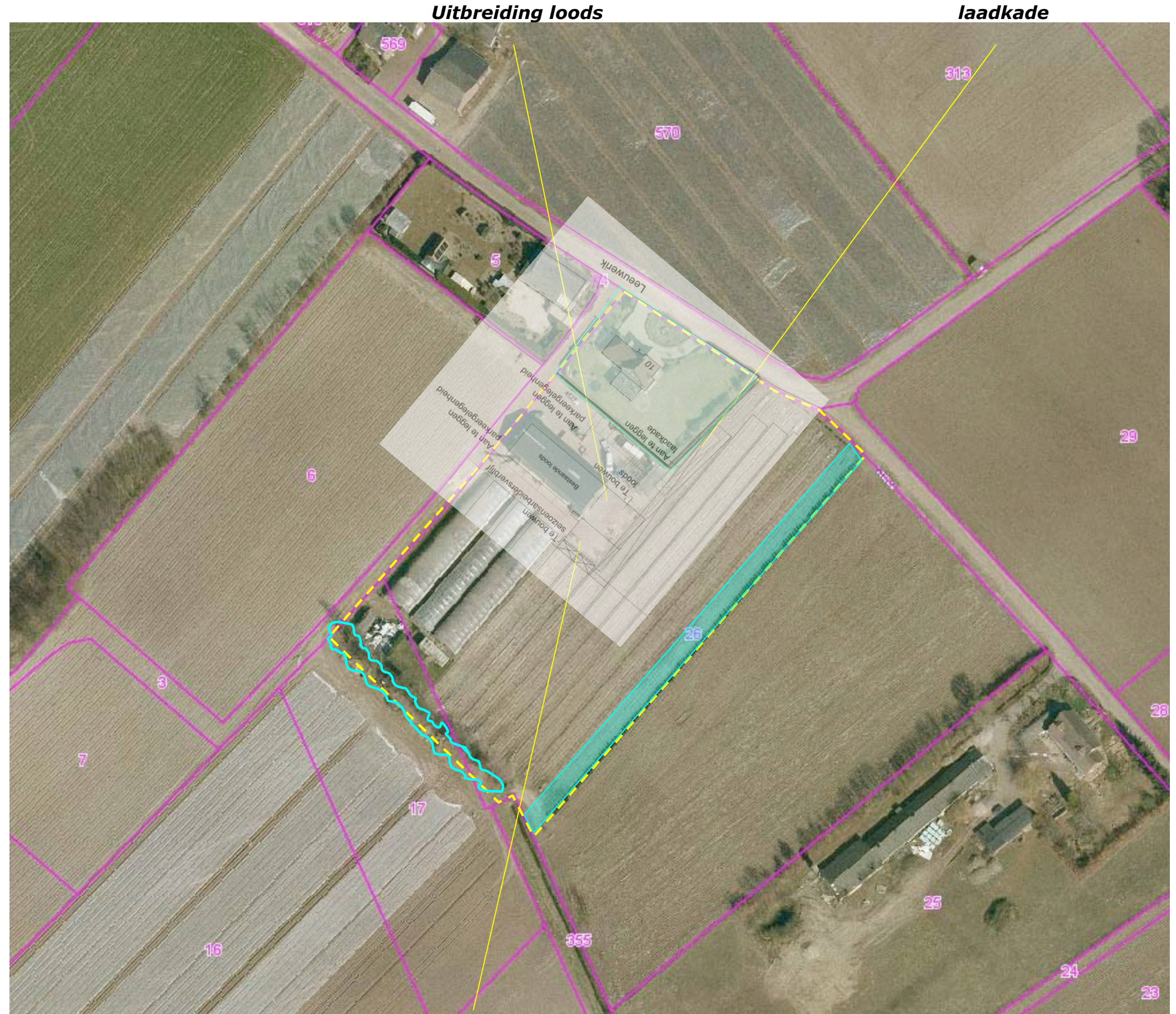
Het bouwplan omvat het navolgende;

- een uitbreiding van de aanwezige loods (voor opslag en verwerking van producten),
- een laadkade,
- een verblijf voor seizoensarbeiders.

Het laaddok zal via een nieuwe inrit aantakken op de openbare weg. In de aanwezige verharde ruimte tussen de loods en de woning zal worden voorzien in parkeergelegenheid. Zie de uitsnede van de door Bomabo opgestelde situatietekening hieronder en de projectie hiervan in de luchtfoto rechts.



Uitsnede plan Bomabo



verblijf seizoensarbeiders

OPRUIMEN & ROOIEN

De ruimte ten zuidwesten van de boogtunnels wordt momenteel gebruikt voor het stallen van materiaal en een stacaravan. Deze wordt aan het gezicht onttrokken door enkele weinig waardevolle coniferen. De ruimte zal in het kader van het bouwplan worden opgeruimd, de coniferen zullen worden gerooid en de boogtunnels zullen in zuidwestelijke richting worden verlengd. Zie de inzoom van de luchtfoto hieronder en door van Ron Janssen genomen hieronder.

opruimen materiaal en caravan



materieel, coniferen en caravan



te rooien coniferen



rooien coniferen

Landschappelijke inpassing 'Bouwplan Mts Peeters'
Leeuwerik 10, 5993 PZ Maasbree - PNR LIP.5993PZ10.210314/260614

INPASSING

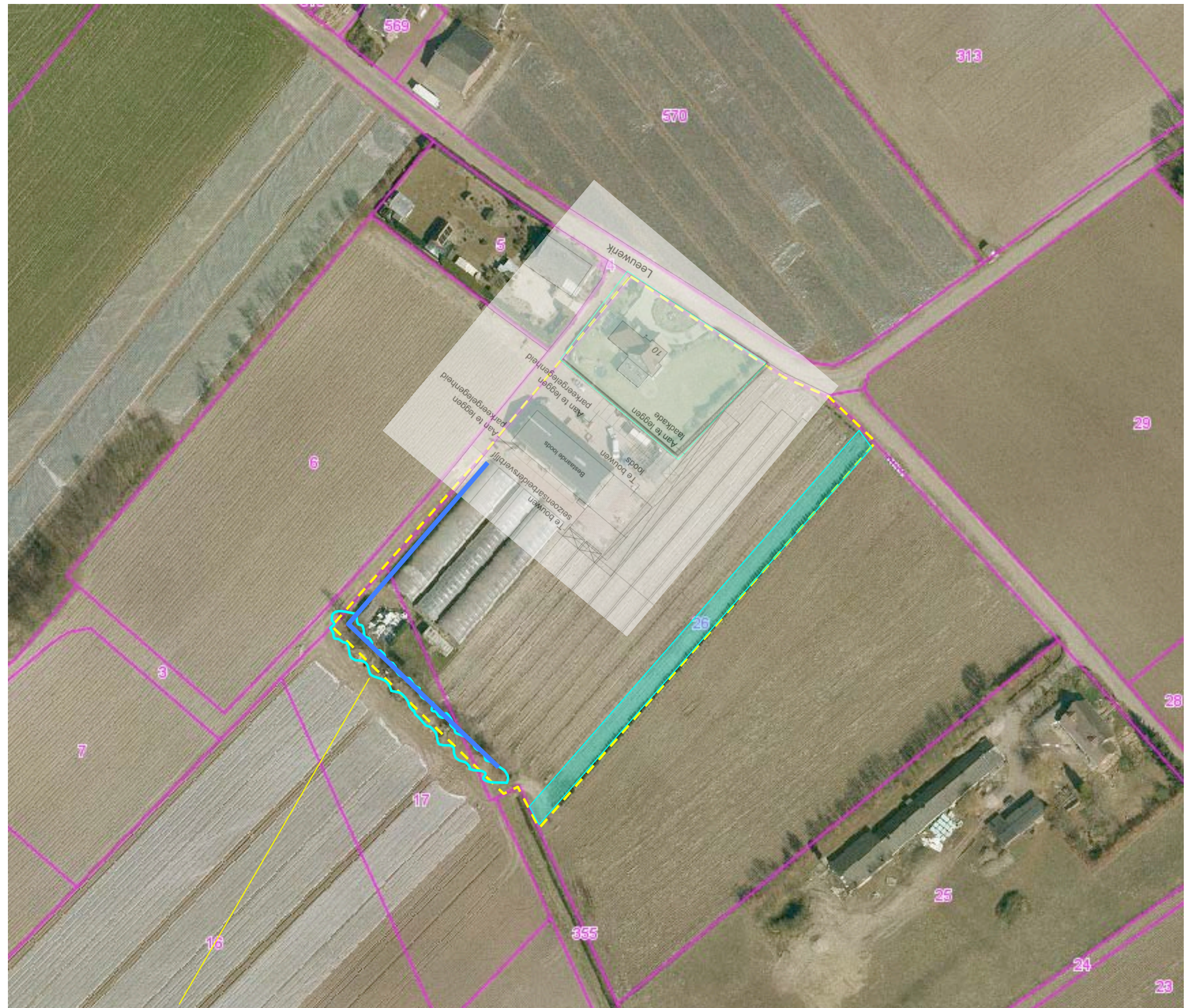
Het plangebied en het bouwplan worden in essentie reeds op adequate wijze in het landschap verankerd en ingepast door de aanwezige beplanting; het is niet zinvol of wenselijk om beplantingselementen toe te voegen.

Verbetering aanwezige singel

Met betrekking tot de conditie van de beplanting werd geconstateerd dat de singel aan de zuidwestkant van het plangebied nogal te wensen over laat (zie eerder). Voorgesteld wordt om deze in het kader van voorliggend plan te versterken middels de aanplant van struiken bomen.

Infiltratie

Het van de te realiseren daken en verharding vrijkomende hemelwater kan worden opgevangen in de aanwezige zaksloot.



versterken singel

BEPLANTINGSPLAN – 1:1000

Het beplantingsplan omvat op grond van het voorafgaande de aanplant van een strook met struikvormers S1 en bomen B1. Zie de plantlijst op de volgende bladzijde. De grondslag voor de soortkeuze vormen de lokale groeiplaatsfactoren.

Randvoorwaarden aanleg

Om verstoring door werkzaamheden op de kop van de ten zuidwesten gelegen akker of door opslag van materieel en materiaal te voorkomen is vast te leggen dat de singel zal worden beschermd door een raster.



S1 struiken en B1 bomen toevoegen, singel afrasteren

Landschappelijke inpassing 'Bouwplan Mts Peeters'
Leeuwerik 10, 5993 PZ Maasbree - PNR LIP.5993PZ10.210314/260614

PLANTLIJST

Aan te planten soorten en aantallen zijn vastgelegd in de lijst rechts. Naar aanleiding van de beoordeling van het plan door de gemeente Peel en Maas zijn boomvormers toegevoegd. Doelstelling is de ontwikkeling van de boomlaag op lange termijn te consolideren.

Beheer

Betreffende het beheer is vast te leggen dat de struiken 1 x per 5-6 jaar voor 50% mogen worden afgezet. De bomen mogen 1 x per 10 jaar worden gedund. Richtlijn is een onderlinge afstand tussen bomen van 8-10 meter.

Code		S1	B1
Omvang bij aanplant		80/100	12/14
Plantverband		100x100	st
Omvang van het element		210 m2	5 st
Acer campestre	veldesdoorn	10	
Acer pseudoplatanus	esdoorn		
Aesculus hippocastanum	paardekastanje		
Alnus glutinosa	zwarte els	10	2
Alnus incana	witte els		
Amelanchier lamarckii	drents krenteboompje	10	
Betula pendula	ruwe berk		
Betula pubescens	zachte berk		
Carpinus betulus	haagbeuk	10	
Castanea sativa	tamme kastanje		
Cornus mas	kornoelje, gele		
Cornus sanguinea	kornoelje, rode	10	
Corylus avellana	hazelaar	10	
Crateagus monogyna	meidoorn		
Euonymus europaeus	kardinaalsmuts		
Fagus sylvatica	gewone beuk		
Fraxinus excelsior	es	10	3
Juglans regia	okkernoot		
Ligustrum vulgare	liguster	10	
Ilex aquifolium	hulst	10	
Populus nigra	zwarte populier		
Populus tremula	ratepopulier		
Populus trichocarpa	balsempopulier		
Prunus avium	zoete kers		
Prunus padus	vogelkers	10	
Prunus spinosa	sleedoorn		
Quercus petraea	wintereik		
Quercus robur	zomereik		
Rhamnus catharticus	wegedoorn		
Rhamnus frangula	vuilboom		
Robinia pseudoacacia	acacia		
Rosa canina	hondsroos		
Rosa rubiginosa	egelantier roos		
Salix alba	schietwilg		
Salix aurita	geoorde wilg		
Salix caprea	boswilg		
Salix cinerea	grauwe wilg		
Salix fragilis	kraakwilg		
Sorbus aucuparia	lijsterbes		
Tilia cordata	winterlinde		
Tilia platyphyllos	zomerlinde		
Viburnum opulus	gelderse roos	10	
Totaal		100	5