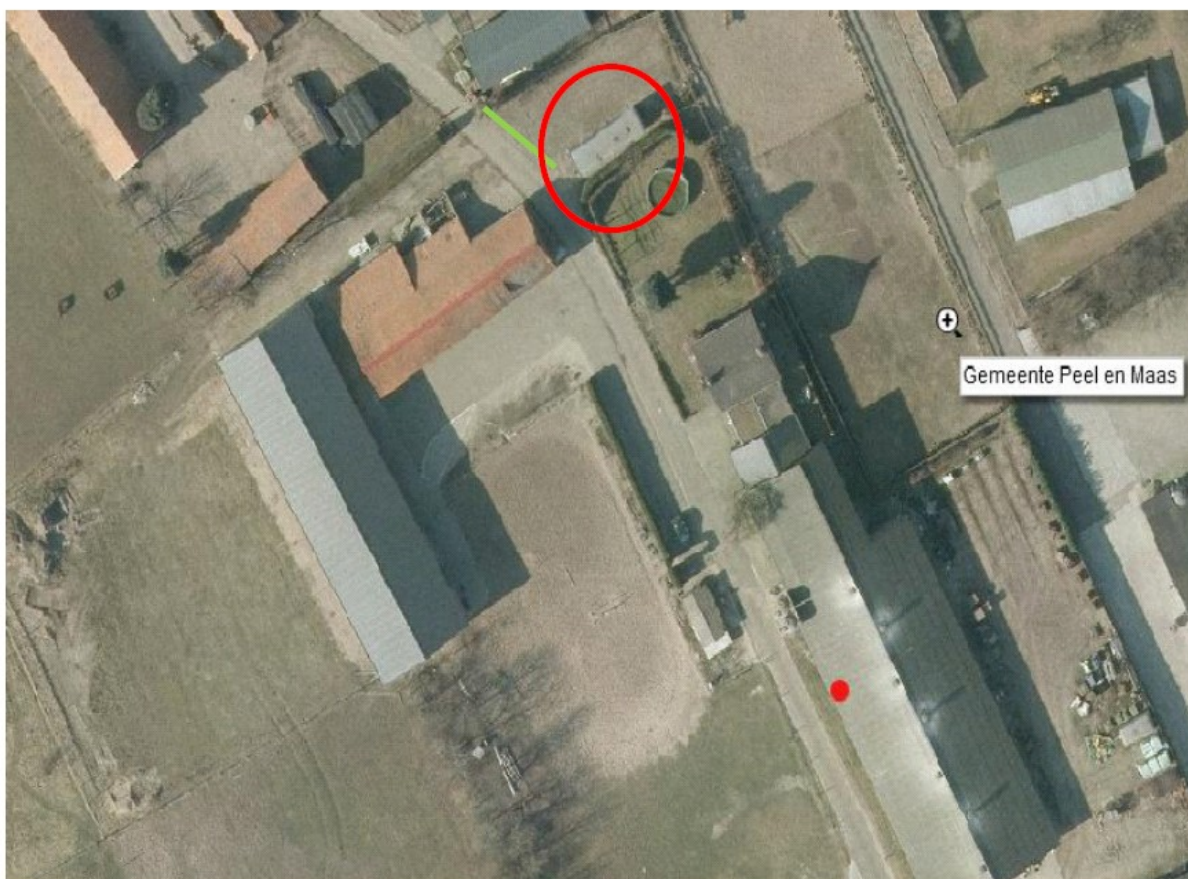


**Landschappelijke inpassing:** volgens het beleidskader van de gemeente Peel en Maas dient 10% van de oppervlakte van de huisvestingsruimte aan landschappelijke inpassing te worden gerealiseerd. In totaal wordt er 50 m<sup>2</sup> aan huisvestingsruimte gerealiseerd. Daarom moet er 5 m<sup>2</sup> aan landschappelijke inpassing gerealiseerd te worden. Deze inpassing zal gerealiseerd worden tussen de openbare weg en de unit, dit in de vorm van een haag (beuk).



**Afbeelding 1:** te realiseren haag (groene lijn) 10 meter lang, 50 cm breed, 4 plantelijke per meter (60-80 bij aanplant), eindbeeld 2 meter hoog, 1 x per jaar te scheren. De permanente unit is rood omcirkeld. Daarmee komt het oppervlak aan inpassing uit op 5 m<sup>2</sup>. Daarmee is de unit vanuit de openbare weg niet zichtbaar. Middels deze inpassing wordt voldaan aan het gemeentelijke kwaliteitskader.