

Dit document bevat resultaten van een stikstofdepositieberekening met AERIUS Calculator. U dient dit document te gebruiken ter onderbouwing van een vergunningaanvraag in het kader van de Wet natuurbescherming.

De resultaten geven de stikstofeffecten van deze activiteit weer voor Natura 2000-gebieden. AERIUS Calculator maakt enkel voor de PAS-gebieden inzichtelijk welke stikstofgevoelige habitattypen er voor komen en op welke hiervan een effect is. Op basis hiervan is aangegeven voor hoeveel hectares ontwikkelingsruimte benodigd is.

De berekening op basis van stikstofemissies gaat uit van de componenten ammoniak (NH_3) en stikstofoxide (NO_x), of één van beide. Hiermee is de depositie van de activiteit berekend en uitgewerkt.

Wilt u verder rekenen of gegevens wijzigen? Importeer de pdf dan in de Calculator.

Berekening Situatie 1

- ▶ Kenmerken
- ▶ Emissie
- ▶ Depositie natuurgebieden
- ▶ Depositie habitattypen

Verdere toelichting over deze PDF kunt u vinden in een bijbehorende leeswijzer. Deze leeswijzer en overige documentatie is te raadplegen via: www.aerius.nl en pas.naturazoo.nl.

AERIUS CALCULATOR

Contact

Rechtspersoon	Inrichtingslocatie
ODMH	Bierhoogtweg 19b, 2913 LP Nieuwerkerk aan den IJssel

Activiteit

Omschrijving	AERIUS kenmerk
reparatieplan ZPP	RxqLHT726ACf
Datum berekening	Rekenjaar
14 maart 2017, 13:34	2017

Totale emissie

	Situatie 1
NOx	1.064,26 kg/j
NH ₃	2.602,69 kg/j

Depositie

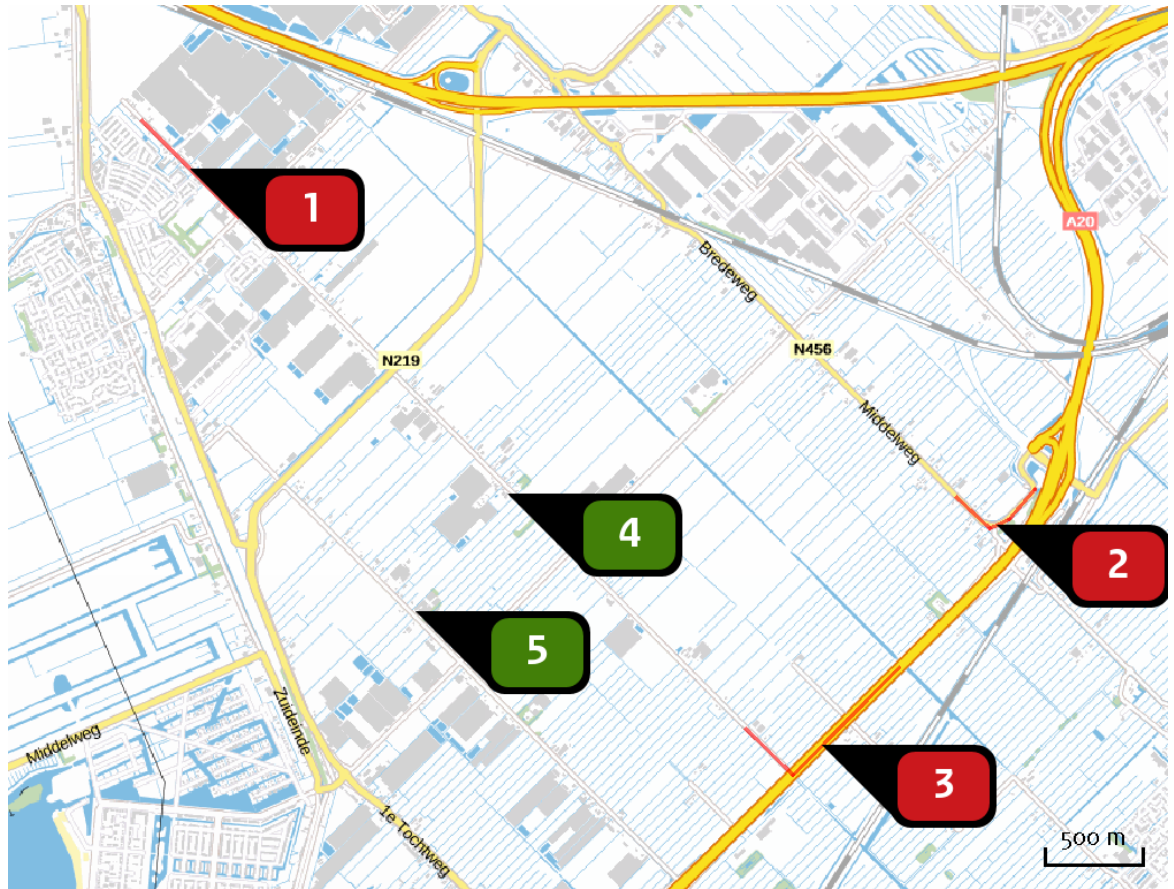
Hectare met
hoogste project-
bijdrage (mol/ha/j)

Natuurgebied	Provincie
Nieuwkoopse Plassen & De Haeck	Zuid-Holland
Situatie 1	
0,28	

Toelichting

complete cumulatietoets

Locatie
Situatie 1

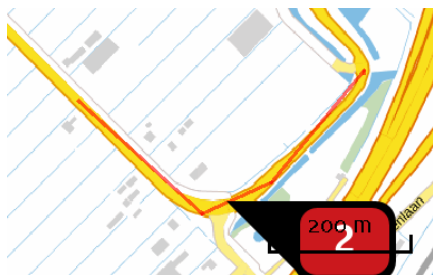


Emissie
(per bron)
Situatie 1



Naam **Bron 1**
 Locatie (X,Y) **100163, 447881**
 Uitstoothoogte **2,5 m**
 Warmteinhoud **0,000 MW**
 NOx **30,32 kg/j**
 NH3 **< 1 kg/j**

Soort	Voertuig	Aantal voertuigen (/dag)	Stof	Emissie
Euroklasse	Vrachtauto diesel > 20 ton GVW - Euro 4	15,0	NOx NH3	30,32 kg/j < 1 kg/j



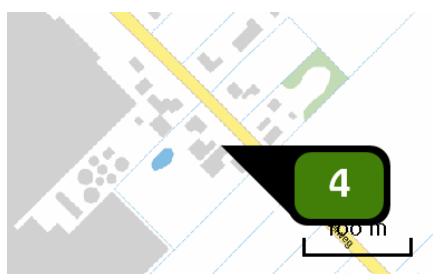
Naam **Bron 3**
 Locatie (X,Y) **104293, 446061**
 Uitstoothoogte **2,5 m**
 Warmteinhoud **0,000 MW**
 NOx **158,22 kg/j**
 NH3 **< 1 kg/j**

Soort	Voertuig	Aantal voertuigen (/dag)	Stof	Emissie
Euroklasse	Vrachtauto diesel > 20 ton GVW - Euro 4	100,0	NOx NH3	158,22 kg/j < 1 kg/j



Naam **Bron 4**
 Locatie (X,Y) **103400, 444937**
 Uitstoothoogte **2,5 m**
 Warmteinhoud **0,000 MW**
 NOx **540,73 kg/j**
 NH3 **2,62 kg/j**


Soort	Voertuig	Aantal voertuigen (/dag)	Stof	Emissie
Euroklasse	Vrachtauto diesel > 20 ton GVW - Euro 4	160,0	NOx NH3	510,45 kg/j < 1 kg/j
Standaard	Licht verkeer	250,0	NOx NH3	30,28 kg/j 2,42 kg/j



Naam **Bron 5**
 Locatie (X,Y) **101787, 446219**
 Uitstoothoogte **8,0 m**
 Warmteinhoud **0,400 MW**
 Temporele variatie **Standaard profiel industrie**
 NOx **335,00 kg/j**



Naam **Bron 6**
 Locatie (X,Y) **101319, 445621**
 Uitstoothoogte **5,0 m**
 Warmteinhoud **0,000 MW**
 NH3 **2.600,00 kg/j**

Dier	RAV code	Omschrijving	Aantal dieren	Stof	Emissiefactor (kg/dier/j)	Emissie
	A 1.100	overige huisvestingssystemen (Rundvee; melk- en kalfkoeien ouder dan 2 jaar) (Overig)	200	NH3	13,000	2.600,00 kg/j

Depositiesite
natuurgebieden



 Hoogste projectbijdrage (Nieuwkoopse Plassen & De Haack)

 Hoogste projectbijdrage per natuurgebied

-  Habitatrichtlijn
-  Vogelrichtlijn
-  Beschermde natuurgebied
-  Habitatrichtlijn, Vogelrichtlijn
-  Habitatrichtlijn, Beschermde natuurgebied
-  Vogelrichtlijn, Beschermde natuurgebied
-  Habitatrichtlijn, Vogelrichtlijn, Beschermde natuurgebied

Depositie PAS-
gebieden

Natuurgebied	Hoogste depositie (mol/ha/j)	Overschrij- ding KDW	Ontwikkelingsruimte max. benodigd (mol/ha/j)	Ontwikkelingsruimte beschikbaar?
Nieuwkoopse Plassen & De Haeck	0,28	●	0,28	✓
Meijndel & Berkheide	0,11	●	0,11	✓
Zouweboezem	0,10	●	0,10	✓
Coepelduynen	0,09	●	0,09	✓
Oostelijke Vechtplassen	0,08	●	0,08	✓
Kennemerland-Zuid	0,08	●	0,08	✓
Westduinpark & Wapendal	0,07	●	0,07	✓
Lingegebied & Diefdijk-Zuid	0,07	●	0,07	✓
Botshol	0,06	●	0,06	✓
Naardermeer	0,06	●	0,06	✓
Solleveld & Kapittelduinen	0,06	●	0,06	✓
Uiterwaarden Lek	0,06	●	0,06	✓
Voornes Duin	>0,05	○	<=0,05	⊘

○ Geen overschrijding*

● Wel overschrijding

✓ Ontwikkelingsruimte beschikbaar**

✗ Geen ontwikkelingsruimte beschikbaar

⊘ Voor het desbetreffende gebied vind er geen relevante depositie plaats op OR-relevante hexagonen. Het concept wel of niet ontwikkelingsruimte beschikbaar (groen vinkje of rood kruis) is dus niet van toepassing

* Deze uitkomst wordt niet meegenomen in de toetsing aan de Wnb. Bij de toetsing aan de Wnb gaat het om de relevante hexagonen waarvoor ontwikkelingsruimte is gereserveerd.

** Bij beoordeling van een vergunningaanvraag in het kader van de Wnb wordt vastgesteld of er voldoende ontwikkelingsruimte beschikbaar is en of dat significante verslechtering uitgesloten kan worden.

Depositie per
habitattype **Nieuwkoopse Plassen & De Haeck**

Habitattype	Hoogste depositie (mol/ha/j)	Overschrij- ding KDW	Ontwikkelingsruimte max. benodigd (mol/ha/j)	beschikbaar?
Lg02 Geïsoleerde meander en petgat	0,28	●	0,28	✓
H3150baz Meren met krabbenscheer en fonteinkruiden, buiten afgesloten zeearmen	0,20	●	0,15	✓
H91Do Hoogveenbossen	0,18	●	0,18	✓
H7140B Overgangs- en trilvenen (veenmosrietlanden)	0,18	●	0,18	✓
Lg05 Grote-zeggenmoeras	0,18	●	0,18	✓
H3140lv Kranswierwateren, in laagveengebieden	0,17	○	0,17	✓
H4010B Vochtige heiden (laagveengebied)	0,11	●	0,11	✓
H7140A Overgangs- en trilvenen (trilvenen)	0,11	●	0,11	✓
H6410 Blauwgraslanden	0,10	●	0,10	✓
H7210 Galigaanmoerassen	0,08	○	0,08	✓

Meijendel & Berkheide

Habitattype	Hoogste depositie (mol/ha/j)	Overschrijding KDW	Ontwikkelingsruimte max. benodigd (mol/ha/j)	Ontwikkelingsruimte beschikbaar?
H2130B Griuze duinen (kalkarm)	0,11	●	0,11	✓
H2180C Duinbossen (binnenduinrand)	0,11	●	0,11	✓
H2160 Duindoornstruwelen	0,10	○	0,09	✓
H2180Ao Duinbossen (droog), overig	0,10	●	0,10	✓
Lg12 Zoom, mantel en droog struweel van de duinen	0,10	●	0,10	✓
ZGH2180C Duinbossen (binnenduinrand)	0,10	●	0,10	✓
ZGH2180Ao Duinbossen (droog), overig	0,10	●	0,10	✓
H2130A Griuze duinen (kalkrijk)	0,10	●	0,10	✓
H2180Abe Duinbossen (droog), berken-eikenbos	0,09	●	0,09	✓
H2180B Duinbossen (vochtig)	0,09	○	0,09	✓
ZGH2160 Duindoornstruwelen	0,09	○	0,09	✓
H2120 Witte duinen	0,09	●	0,09	✓
H2190B Vochtige duinvalleien (kalkrijk)	0,08	●	0,08	✓
ZGH2130A Griuze duinen (kalkrijk)	0,08	●	0,08	✓
H2190Ae Vochtige duinvalleien (open water), (matig) eutrofe vormen	0,07	○	0,06	✓
ZGH2130B Griuze duinen (kalkarm)	>0,05	●	>0,05	✓

Zouweboezem

Habitattype	Hoogste depositie (mol/ha/j)	Overschrijding KDW	Ontwikkelingsruimte max. benodigd (mol/ha/j)	beschikbaar?
Lg02 Geïsoleerde meander en petgat	0,10	●	0,10	✓
Lg03 Zwakgebufferde sloot	0,08	●	0,08	✓
H3150baz Meren met krabbenscheer en fonteinkruiden, buiten afgesloten zeearmen	>0,05	○	<=0,05	✗
H6410 Blauwgraslanden	>0,05	●	>0,05	✓

Coepelduynen

Habitattype	Hoogste depositie (mol/ha/j)	Overschrijding KDW	Ontwikkelingsruimte max. benodigd (mol/ha/j)	beschikbaar?
H2130A Grijs duinen (kalkrijk)	0,09	●	0,09	✓
H2160 Duindoornstruwelen	0,07	○	0,07	✓

Oostelijke Vechtplassen

Habitatype	Hoogste depositie (mol/ha/j)	Overschrijding KDW	Ontwikkelingsruimte max. benodigd (mol/ha/j)	beschikbaar?
Lg05 Grote-zeggenmoeras	0,08	●	0,08	✓
Hg1Do Hoogveenbossen	0,08	●	0,08	✓
H9999:95 Habitatype onbekend/onzeker KDW op basis meest kritische aangewezen type (H3140)	0,08	●	0,08	✓
H3150baz Meren met krabbenscheer en fonteinkruiden, buiten afgesloten zeearmen	0,07	●	0,07	✓
H7140B Overgangs- en trilvenen (veenmosrietlanden)	0,07	●	0,07	✓
H7210 Galigaanmoerassen	0,07	●	0,07	✓
H3140lv Kranswierwateren, in laagveengebieden	0,07	○	0,07	✓
H7140A Overgangs- en trilvenen (trilvenen)	0,06	●	0,06	✓
H4010B Vochtige heiden (laagveengebied)	0,06	●	0,06	✓
H6410 Blauwgraslanden	>0,05	●	>0,05	✓

Kennemerland-Zuid

Habitattype	Hoogste depositie (mol/ha/j)	Overschrijding KDW	Ontwikkelingsruimte max. benodigd (mol/ha/j)	beschikbaar?
H2180C Duinbossen (binnenduinrand)	0,08	●	0,08	✓
H2180Abe Duinbossen (droog), berken-eikenbos	0,08	●	0,08	✓
H2130A Griuze duinen (kalkrijk)	0,07	●	0,07	✓
H2130B Griuze duinen (kalkarm)	0,07	●	0,07	✓
H2160 Duindoornstruwelen	0,07	○	0,07	✓
H2150 Duinheiden met struikhei	0,06	●	0,06	✓
ZGH2180C Duinbossen (binnenduinrand)	0,06	○	<=0,05	✗
H2190B Vochtige duinvalleien (kalkrijk)	0,06	●	0,06	✓
H2180B Duinbossen (vochtig)	0,06	○	0,06	✓
ZGH2180Abe Duinbossen (droog), berken-eikenbos	>0,05	●	>0,05	✓

Westduinpark & Wapendal

Habitattype	Hoogste depositie (mol/ha/j)	Overschrijding KDW	Ontwikkelingsruimte max. benodigd (mol/ha/j)	Ontwikkelingsruimte beschikbaar?
H2180C Duinbossen (binnenduinrand)	0,07	●	0,07	✓
H2160 Duindoornstruwelen	0,06	●	0,06	✓
H2180Abe Duinbossen (droog), berken-eikenbos	0,06	●	0,06	✓
H2130B Griuze duinen (kalkarm)	0,06	●	0,06	✓
H2120 Witte duinen	0,06	●	0,06	✓
H2130A Griuze duinen (kalkrijk)	0,06	●	0,06	✓
H2150 Duinheiden met struikhei	>0,05	●	>0,05	✓
H2180Ao Duinbossen (droog), overig	>0,05	●	>0,05	✓

Lingegebied & Diefdijk-Zuid

Habitattype	Hoogste depositie (mol/ha/j)	Overschrijding KDW	Ontwikkelingsruimte max. benodigd (mol/ha/j)	Ontwikkelingsruimte beschikbaar?
H9999:70 Habitattype onbekend/onzeker KDW op basis meest kritische aangewezen type (H7230)	0,07	●	0,07	✓
H91EoC Vochtige alluviale bossen (beekbegeleidende bossen)	>0,05	●	>0,05	✓

Botshol

Habitattype	Hoogste depositie (mol/ha/j)	Overschrijding KDW	Ontwikkelingsruimte max. benodigd (mol/ha/j)	Ontwikkelingsruimte beschikbaar?
H7210 Galigaanmoerassen	0,06	●	0,06	✓
ZGH3140lv Kranswierwateren, in laagveengebieden	0,06	○	0,06	✓
H3140lv Kranswierwateren, in laagveengebieden	0,06	○	0,06	✓
H91Do Hoogveenbossen	0,06	○	0,06	✓
H7140B Overgangs- en trilvenen (veenmosrietlanden)	0,06	●	0,06	✓
H3150baz Meren met krabbenscheer en fonteinkruiden, buiten afgesloten zeearmen	>0,05	○	>0,05	✓

Naardermeer

Habitattype	Hoogste depositie (mol/ha/j)	Overschrijding KDW	Ontwikkelingsruimte max. benodigd (mol/ha/j)	Ontwikkelingsruimte beschikbaar?
H91Do Hoogveenbossen	0,06	●	0,06	✓
Lg05 Grote-zeggenmoeras	0,06	●	0,06	✓
H3150baz Meren met krabbenscheer en fonteinkruiden, buiten afgesloten zeearmen	0,06	●	0,06	✓
H7140B Overgangs- en trilvenen (veenmosrietlanden)	>0,05	●	>0,05	✓
H3140lv Kranswierwateren, in laagveengebieden	>0,05	○	>0,05	✓
H7140A Overgangs- en trilvenen (trilvenen)	>0,05	●	>0,05	✓
ZGH3150baz Meren met krabbenscheer en fonteinkruiden, buiten afgesloten zeearmen	>0,05	○	>0,05	✓

Solleveld & Kapittelduinen

Habitattype	Hoogste depositie (mol/ha/j)	Overschrijding KDW	Ontwikkelingsruimte max. benodigd (mol/ha/j)	Ontwikkelingsruimte beschikbaar?
H218oAo Duinbossen (droog), overig	0,06	●	0,06	✓
H218oAbe Duinbossen (droog), berken-eikenbos	>0,05	●	>0,05	✓
H2150 Duinheiden met struikhei	>0,05	●	>0,05	✓
H218oC Duinbossen (binnenduinrand)	>0,05	●	>0,05	✓
H2130B Grijs duinen (kalkarm)	>0,05	●	>0,05	✓

Uiterwaarden Lek

Habitattype	Hoogste depositie (mol/ha/j)	Overschrijding KDW	Ontwikkelingsruimte max. benodigd (mol/ha/j)	Ontwikkelingsruimte beschikbaar?
H6120 Stroomdalgraslanden	0,06	●	0,06	✓
H6510A Glanshaver- en vossenstaarthooilanden (glanshaver)	0,06	●	0,06	✓

Voornes Duin

Habitattype	Hoogste depositie (mol/ha/j)	Overschrijding KDW	Ontwikkelingsruimte max. benodigd (mol/ha/j)	Ontwikkelingsruimte beschikbaar?
H218oC Duinbossen (binnenduinrand)	>0,05	○	<=0,05	⊗

- Geen overschrijding*
- Wel overschrijding
- Ontwikkelingsruimte beschikbaar**
- Geen ontwikkelingsruimte beschikbaar
- Voor het desbetreffende gebied vind er geen relevante depositie plaats op OR-relevante hexagonen. Het concept wel of niet ontwikkelingsruimte beschikbaar (groen vinkje of rood kruis) is dus niet van toepassing

* Deze uitkomst wordt niet meegenomen in de toetsing aan de Wnb. Bij de toetsing aan de Wnb gaat het om de relevante hexagonen waarvoor ontwikkelingsruimte is gereserveerd.

** Bij beoordeling van een vergunningaanvraag in het kader van de Wnb wordt vastgesteld of er voldoende ontwikkelingsruimte beschikbaar is en of dat significante verslechtering uitgesloten kan worden.

Disclaimer

Hoewel verstrekte gegevens kunnen dienen ter onderbouwing van een vergunningaanvraag, kunnen er geen rechten aan worden verleend. De eigenaar van AERIUS aanvaardt geen aansprakelijkheid voor de inhoud van de door de gebruiker aangeboden informatie. Bovenstaande gegevens zijn enkel bruikbaar tot er een nieuwe versie van AERIUS beschikbaar is. AERIUS is een geregistreerd handelsmerk in Europa. Alle rechten die niet expliciet worden verleend, zijn voorbehouden.

Rekenbasis

Deze berekening is tot stand gekomen op basis van:

AERIUS versie 2015.1_20161230_e66ee8c868

Database versie 2015.1_20160514_goad58c36e

Voor meer informatie over de gebruikte methodiek en data zie:

<https://www.aerius.nl/nl/factsheets/release/aerius-calculator-2015-handboek-o>