

'T SPIKKERT WEERSELO



odin

LANDSCHAPSONTWERPERS



DEFINITIEF ONTWERP

INHOUD

| | | |
|-----|--------------------------------|-----|
| 1. | Ontwerp Inrichtingsplan | 3. |
| 2. | Profielen | 4. |
| 3. | Profielen Eertmansweg | 5. |
| 4. | Legtenbergerweg | 6. |
| 5. | Eertmansweg | 7. |
| 6. | Hoofdweg | 8. |
| 7. | Zijweg | 9. |
| 8. | Groene wig met wadi | 10. |
| 9. | Weide | 11. |
| 10. | Speelweide | 12. |
| 11. | Meubilair en speelaanleidingen | 13. |
| 12. | Impressies | 14. |

Colofon



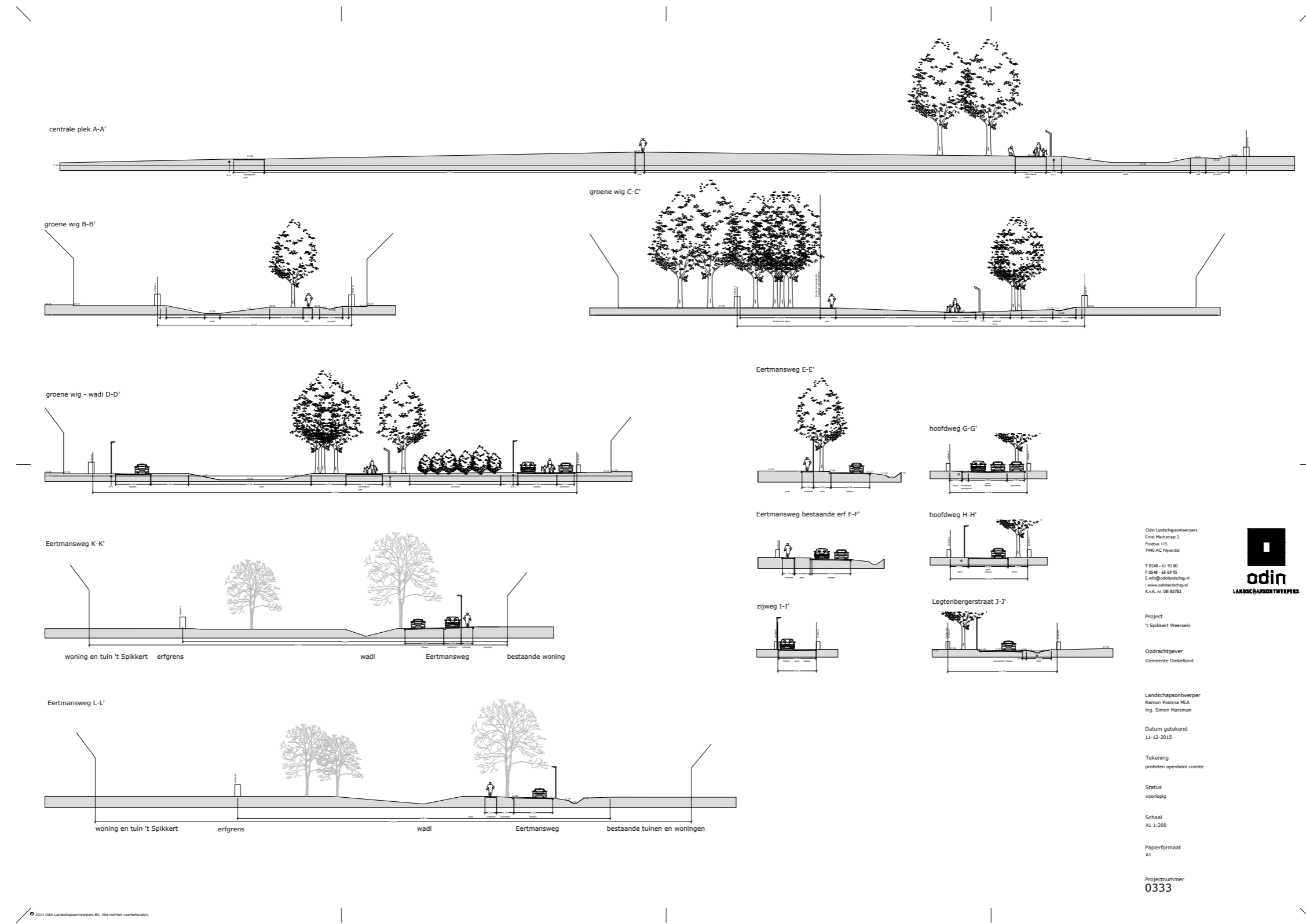
I. ONTWERP INRICHTINGSPLAN



zie bijlage kaartbeeld d.d. 11 december 2015



2. PROFIELEN



Odin Landschapsontwerpers
 Ernest Michelsstraat 2
 Postbus 115
 7440 AC Nijverdal
 T 0548 - 61 92 80
 F 0548 - 65 69 95
 E info@odinlandship.nl
 I www.odinlandship.nl
 K.v.K. nr. 081 83783



Project
 't Spikkert Weerselo

Opdrachtgever
 Gemeente Dinkelland

Landschapsontwerper
 Ramon Postma MIA
 Ing. Simon Marsman

Datum getekend
 11-12-2015

Tekening
 profielen openbare ruimte

Status
 voorlopig

Schaal
 A1 1:200

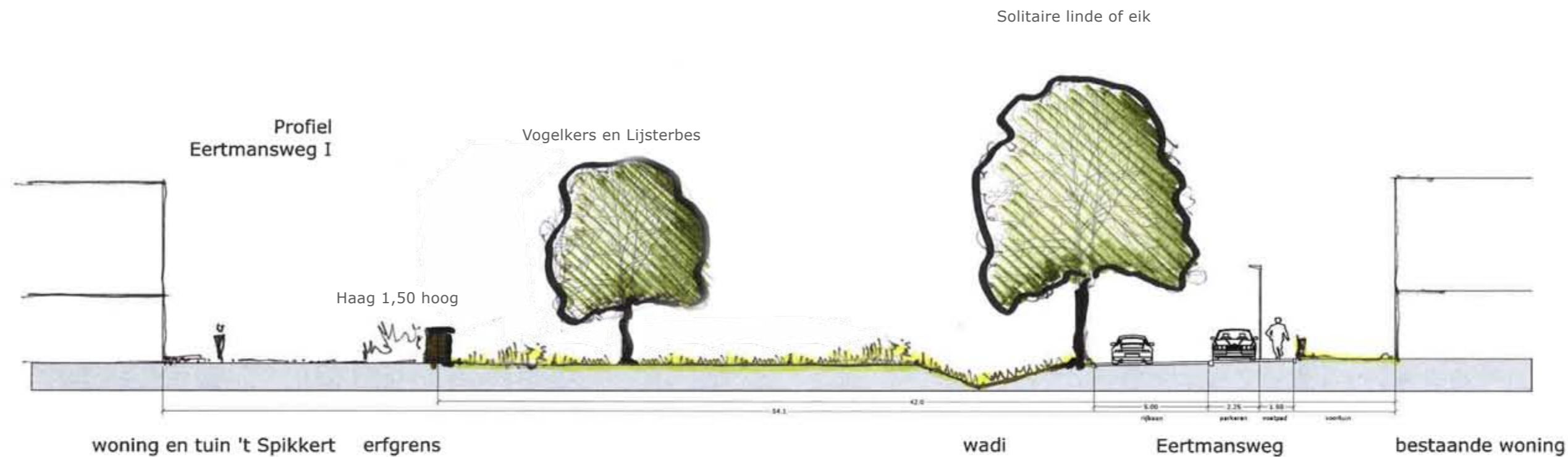
Paperformaat
 A1

Projectnummer
 0333

zie bijlage kaartbeeld d.d. 11 december 2015



3. PROFIELEN EERTMANSWEG



schaal 1:200.

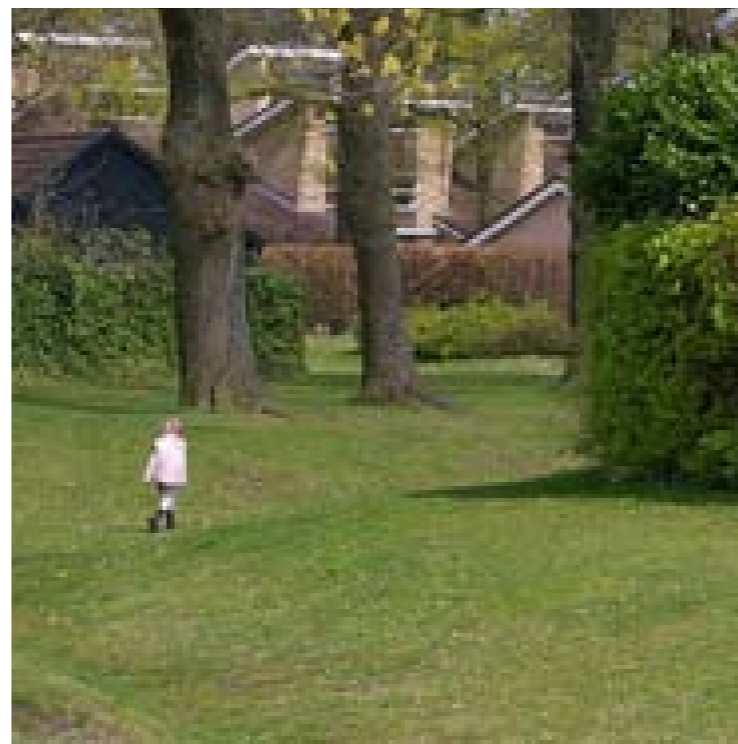
- Prunus padus 'Watereri' (Vogelkers) (8-10m) Prachtige bloei in het voorjaar. Bessen voor de vogels en een relatief snelle groeier!
- Sorbus aucuparia 'Wettra' (Lijsterbes) (6-10m) Prachtige bloei in het voorjaar. Gele tot oranje-rode herfstkleur en een overdaad aan rode vruchten.
- Op de erfrens haag 1,5m hoog.
- Tilia cordata (Winterlinde) en Quercus robur (Zomereik) langs de Eertmansweg.



4. LEGTENBERGERSTRAAT



Rijbaan: bestaand voetpad, rijbaan asfalt met fietsstroken handhaven



Wadi's



Tilia cordata 'Greenspire' levermaat 20-25 mk



Inrit gebakken klinker. Dikformaat gebakken.
Referentie: Voorthuizen in Park Blankensgoed een zwart/bruin/oker genuanceerd toegepast.



Grasberm



Ligusterhagen, levermaat 80-100; enkele rij geplant hoogte 1m; onderhoud bewoners



5. EERTMANSWEG



Prunus padus 'Watereri' - vogelkers



Voetpad en wadi



Sorbus aucuparia 'Wettra' - lijsterbes



Rijbaan



Quercus robur levermaat 20-25 mk.



Tilia cordata 'Greenspire' levermaat 20-25 mk



6. HOOFDWEG



Ligusterhagen en grasberm, levermaat 80-100; enkele rij geplant hoogte 1m; onderhoud bewoners



Rijbaan gebakken klinker dikformaat; Keper/elleboogverband met brede goot



Parkeren gebakken klinker dikformaat elleboogverband



Inrit gebakken klinker dikformaat halfsteensverband



Ligusterhagen en grasberm, levermaat 80-100; enkele rij geplant hoogte 1m; onderhoud bewoners



Fraxinus angustifolia 'Raywood' na 10 jaar circa 8 meter



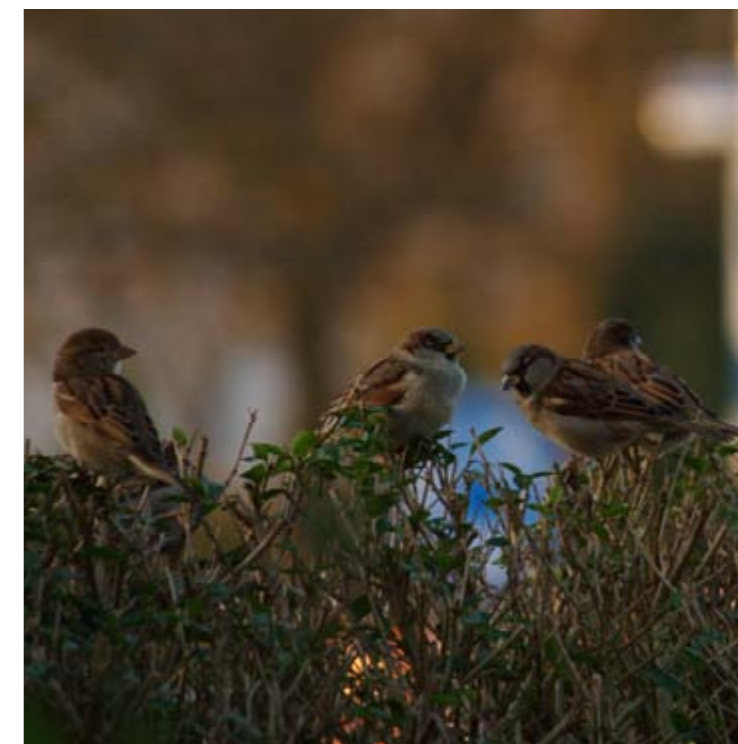
7. ZIJWEG



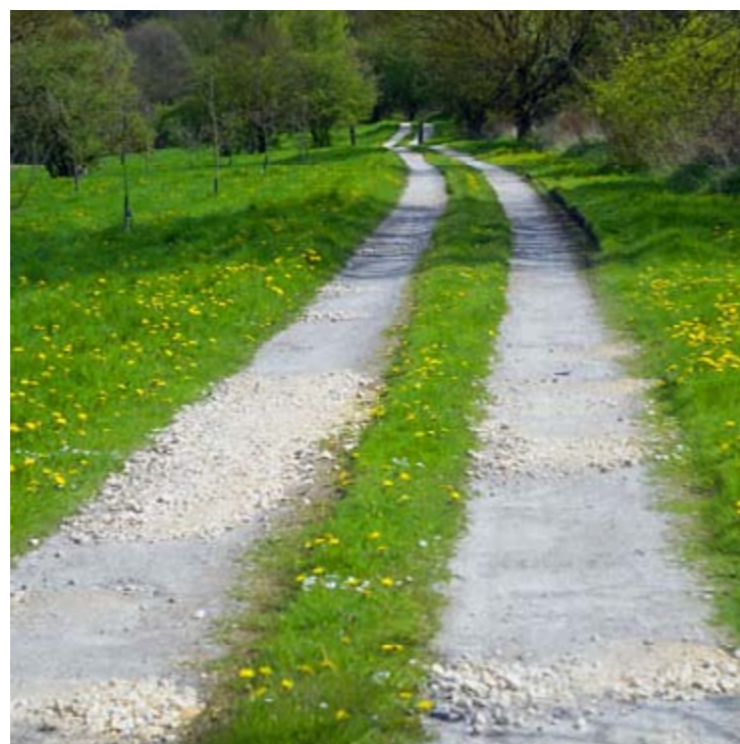
Ligusterhagen en grasberm, levermaat 80-100; enkele rij geplant hoogte 1m; onderhoud bewoners



Rijbaan gebakken klinker dikformaat; Keper/elleboogverband met brede goot



hagen



Het "karrenspoor" met asfalt sluit aan de gebakken klinkerverharding



Het "karrenspoor" uitgevoerd in een asfaltverharding met sierslijtlaag



Ligusterhagen en grasberm, levermaat 80-100; enkele rij geplant hoogte 1m; onderhoud bewoners



8. GROENE WIG MET WADI



gemengde hagen op de overgang van prive naar openbaar.



Wadi



Wadi



Natuurlijk spelen



gemengde hagen met beuk, haagbeuk, veldesdoorn en meidoorn



Het "karrenspoor" uitgevoerd in een asfaltverharding met sierslijtlaag



9. WEIDE



De hagen volgen hoogtes in het landschap.



Solitaire kastanje. Speciale variant die resistent is tegen kastanjeziekte.



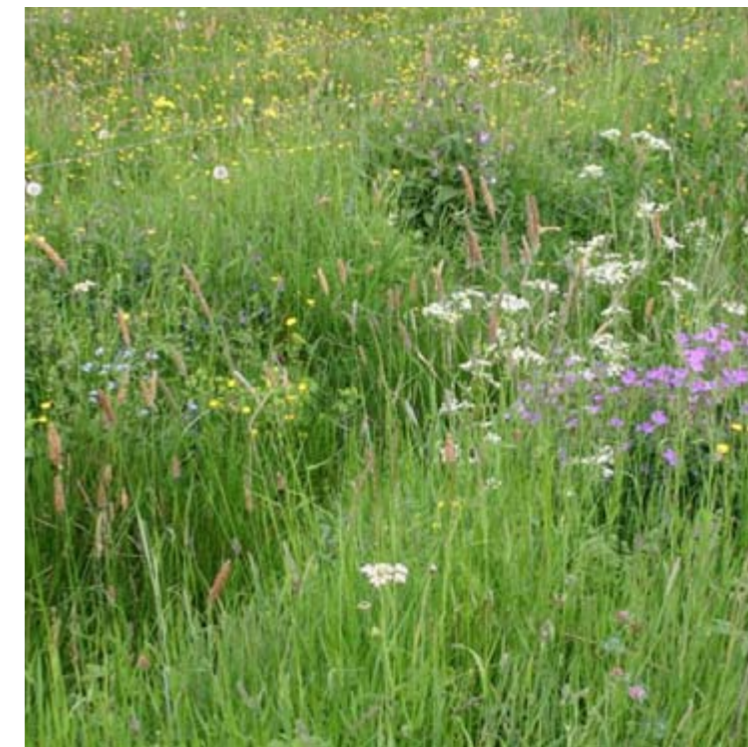
Boomgroepen van eiken en lindes



Karrenspoor in asfalt met slijtlaag



Bank naturel



Ruigte langs de randen



10. SPEELWEIDE



Speelaanleiding in wadi



Natuurlijke speelaanleiding



Natuurlijke speelaanleiding



Natuurlijke speelaanleiding



Natuurlijke speelaanleiding



Natuurlijke speelaanleiding



III. MEUBILAIR EN SPEELAANLEIDINGEN



Bank, Leverancier: Grijssen, type: PURE, afmetingen l 300 x b 35 x h 46 cm, materiaal: FSC 100% thermisch behandeld Douglas.



Palenwoud, stammen diameter 20 - 50 cm. Hoogte boven maaiveld 50 - 150 cm, onderlinge afstand minimaal 30 cm. Stammen zijn van een duurzame houtsoort.



Robinia hobbelbrug, leverancier: Ovaal speelconcepten, type wiebelbrug uit staalkerntouw, afmetingen: l 295 x b 130 x h 220 cm per deel, materiaal: fijngeschaafd blank robinia hout.



Speelbomen, materiaal: te kappen eiken uit fase 1. Snoeien boom op aanwijzingen van directie.



Palenwoud en 4 palen die te gebruiken zijn als goal, stammen diameter 20 - 50 cm. Hoogte boven maaiveld 50 - 150 cm, onderlinge afstand minimaal 30 cm. Stammen zijn van een duurzame houtsoort.



Stapstenen, leverancier: Dutch Stone Company, type: gezoete basalt stapstenen met ruwe zijanten, met HGM var. diameter 30-80 cm. Te plaatsen min. 30 cm max. 100 cm uit elkaar.



I 2. IMPRESSIES DE WEIDE



Vogelvlucht kijkend vanuit het noordoosten naar "de weide".



ENTREE PARKZONE



Kijkend vanaf de hoofdweg naar de centrale weide vanuit het zuidwesten. 3d beeld met het karrenspoor, de wadi's en de hoofdweg met huizen en hagen.



NATUURLIJK SPELEN IN DE GROENE WIG



Kijkend in de richting van de centrale weide vanuit het zuiden. Een 3d beeld met hagen, wadi's, voetpad en natuurlijk spelen op de rand van de wadi en langs de weide.



EERTMANSWEG



Impressie van de Eertmansweg met links de ruime groene zone met wadi's en bomen en rechts de wijk het Eertman



COLOFON

Project: Spikkert Weerselo

Projectnummer: 0254

Opdrachtgever: Gemeente Dinkelland

Uitvoering: Odin Landschapsontwerpers BV
Ernst Machstraat 2
Postbus 115
7440 AC Nijverdal

Ramon Postma MLA
ing. Jeroen Harmsen

Datum: 11 december 2015

Status: definitief

