

MÖLNBEKKE

INRICHTING BUITENRUIMTE



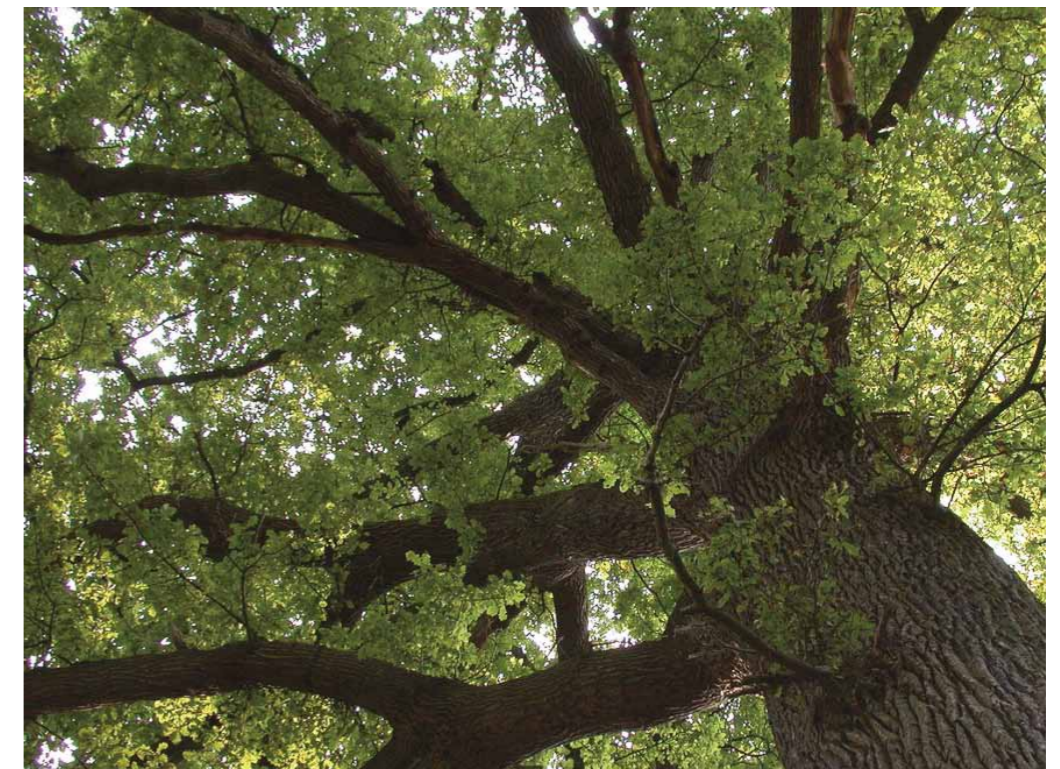
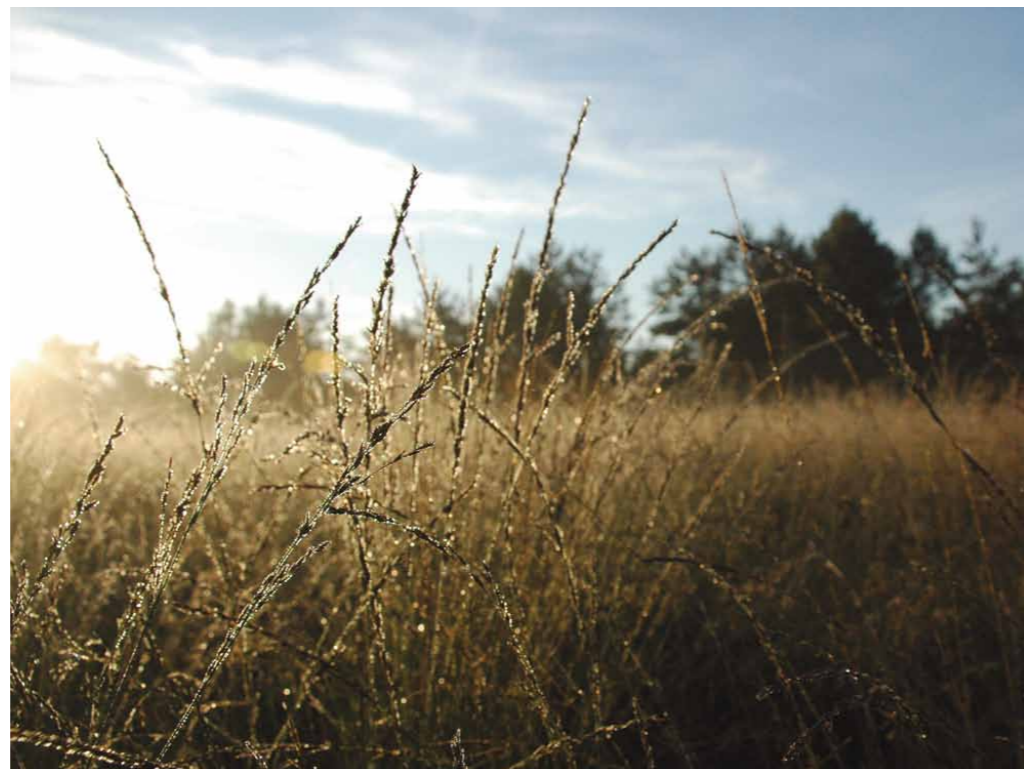
STEDENBOUWKUNDIG PLAN (EVE ARCHITECTEN)



- HET BEEKDAL VAN DE MOLENBEEK
- DE ZONE RONDOM DE MOLEN
- DE ZONE AAN DE RAND VAN DE ES



VISIE BUITENRUIMTE : BEEKDAL V/D MOLENBEEK (REFERENTIEBEELDEN)



VISIE BUITENRUIMTE : RONDOM DE MOLEN (REFERENTIEBEELDEN)

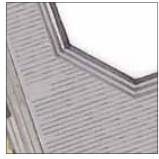


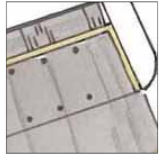
VISIE BUITENRUIMTE : AAN DE ESRAND (REFERENTIEBEELDEN)





ONTWERP : RONDOM DE MOLEN (PLANKAART)


LEGENDA

 *Molenplein (1040 m²)+voetpaden*
Gebakken klinker
kleur - antraciet/zwart
20 x 6,4 x 8,5 cm - dikformaat
halfsteensverband, conform tek.


 *Parkeerterrein*
Gebakken klinker
kleur - antraciet/zwart
20 x 6,5 x 6,5 cm
keperverband


 *Vlonder*
overgang woningen beekdal
zwart
leverancier Deceuninck

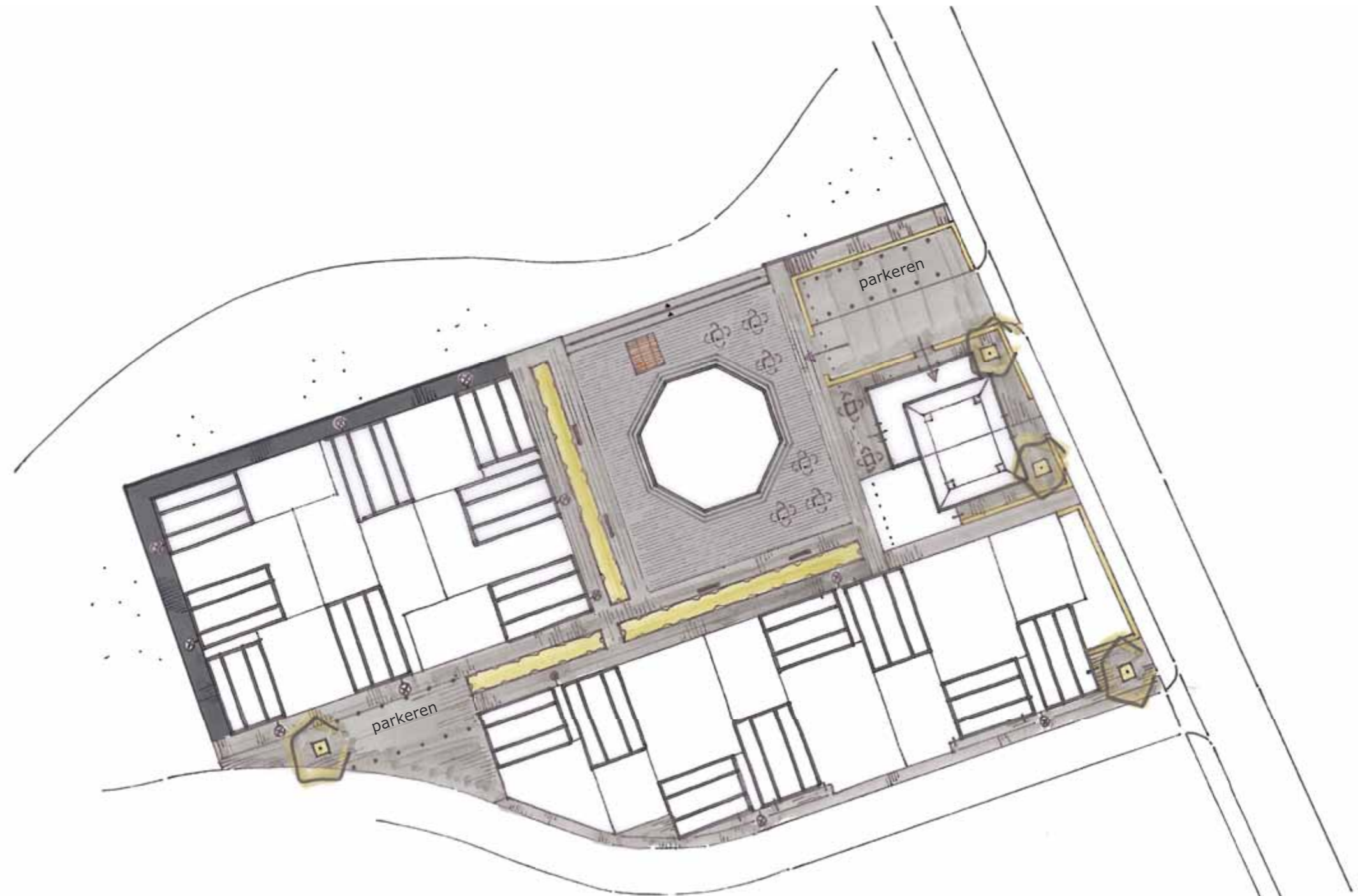
 *Bomen*
Crataegus monogyna - meidoorn
4 stuks

 *Hagen*
locatie plein en parkeerterrein
Soort: Fagus sylvatica - beuk
Eindbeeld 1.00 m. hoog
breedte conform tekening

 *Banken (hout)*
Trametbank 4 stuks
leverancier - Samson

 *Verlichting* gekoppeld aan gebouw
armatuur Albany
leverancier - Schröder
verzinkt staal

 *Parkeervakaanduiding*
Inox Clou
leverancier - Velopa
Op hoekpunten p-plek



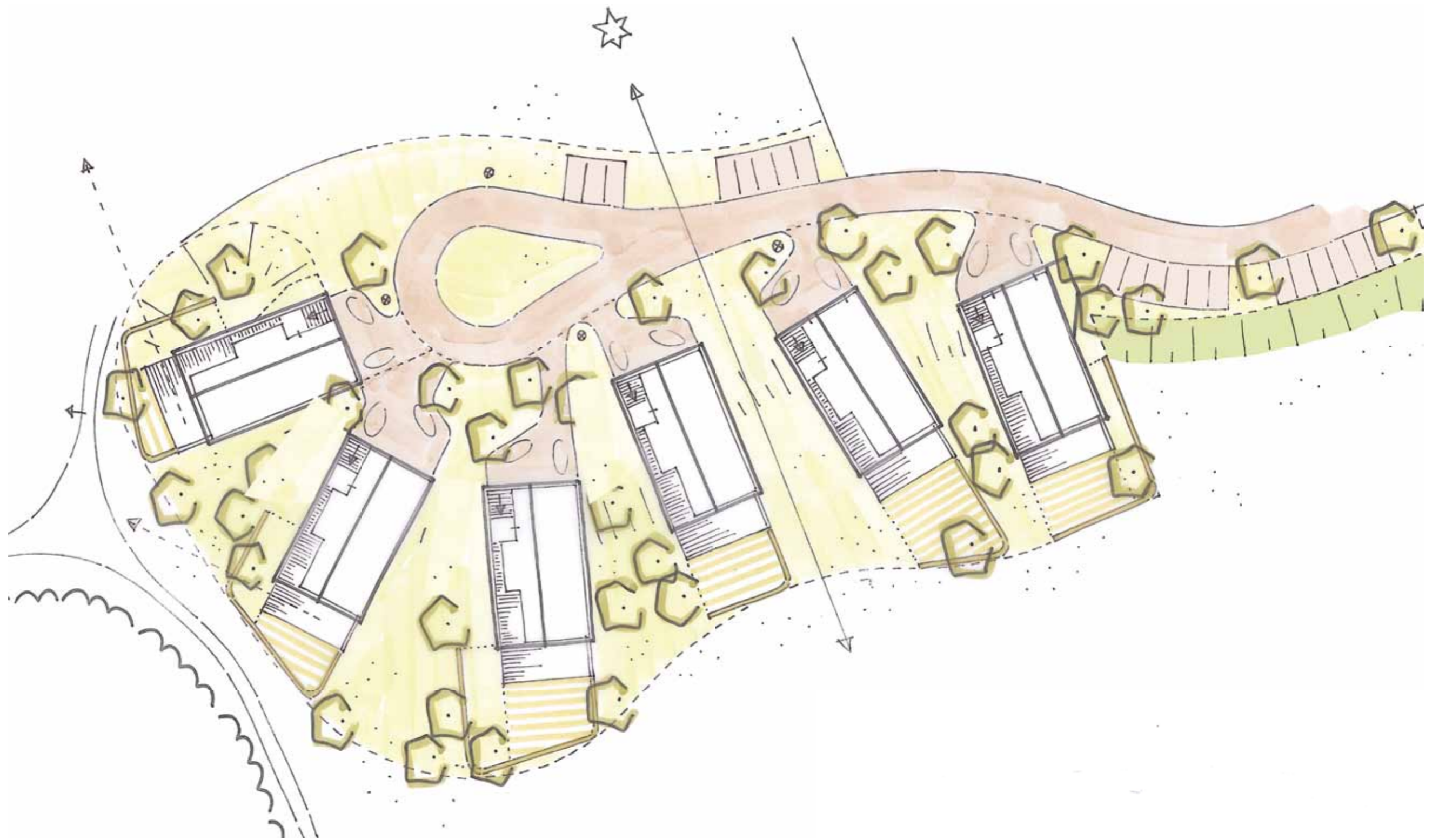
0 25 50 m



ONTWERP : RONDONOM DE MOLEN (PROFIEL)



ONTWERP : ESRAND (PLANKAART)



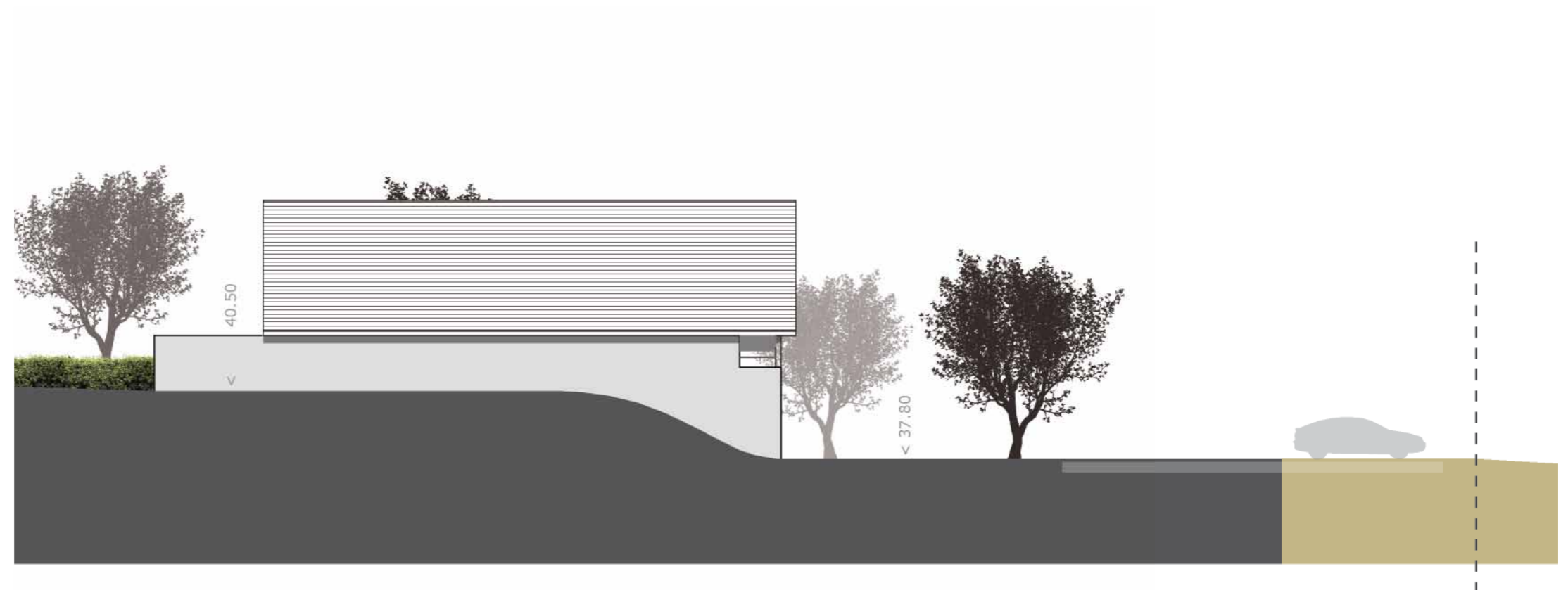
0 25 50 m





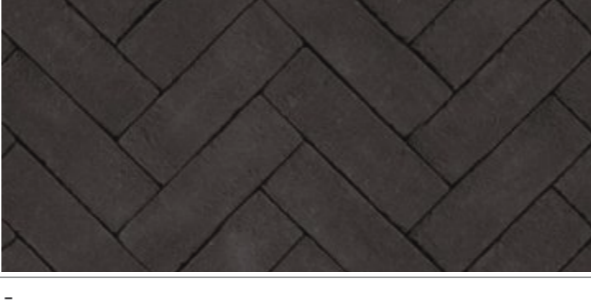

* Civiel- en infratechnische uitwerking conform tekeningen:
Devri-infra, civieltechnisch projectburo.







ONTWERP : ESRAND (PROFIEL)







MATERIALIZERING : VERHARDING

Soort / type	Afbeelding	Toepassing	Opmerking
Gebakken klinker (Aquaflowsteen) Dikformaat: 20 x 6,4 x 8,5 cm kleur: Mastiek waterstrich type: onbezand leverancier: Wienerberger		Ontsluitingsweg	Keperverband
Gebakken klinker (Aquaflowsteen) Dikformaat: 20 x 6,4 x 8,5 cm kleur: Mastiek waterstrich type: onbezand leverancier: Wienerberger		Parkeervakken aangrenzend met ontsluitingsweg Inritten naar woningen langs esrand	Keperverband Keperverband
Gebakken klinker (Aquaflowsteen) Dikformaat: 20 x 6,4 x 8,5 cm kleur: Nero inkt-zwart type: onbezand leverancier: Wienerberger		Plein rondom de molen inclusief aangrenzende voetpaden en trap beekdal Parkeerplek aan Oldenzaalsestraat	Halfsteensverband Een brede trap als overgang naar het beekdal traptreden; halfsteensverband met een rollaag Keperverband <i>Levering materiaal, door initiatiefnemer aan gemeente</i>
Geleideband zwart/antraciet	-	Op overgang toegangsweg / deelgebied rondom de molen	Om parkeren mogelijk te maken
Vlonderdelen Deceuninck, zwart		Op overgang van woningen rondom molen naar beekdal	Nader detailleren in aansluiting op architectuur



MATERIALIZERING : GROEN

Soort / type	Afbeelding	Toepassing	Opmerking
Crataegus monogyna (eenstijlige meidoorn), boomvorm		Op esrand	Karakteristiek op esranden Wordt max. 6 m hoog
Fagus sylvatica (beukenhaag)		Op kavelgrens esrandwoningen Rondom parkeerplaats, gebouw met horecafunctie en particuliere tuin aan Oldenzaalsestraat	Enkele rij, 5 st/m 1 m hoog Om meer privacy te creëren kan de haag naar wens op een aantal plekken hoger worden (maximaal 1,50 m) Enkele rij, 5 st/m 1 m hoog
Hedera helix		Steil talud esrand beplanten met bodembedekker	Driehoeksverband
Gras		Op kavels esrandwoningen en langs toegangsweg	Ruig grasland, aansluitend bij beekdal Extensief maaibeheer



MATERIALIZERING : GROEN

Soort / type	Afbeelding	Toepassing	Opmerking
Siertuin		Achterzijde esrandwoningen	Door toekomstige bewoners aan te leggen binnen hagen en in verlengde van de woning
Stadstuintjes		Langs gevels woningen rondom molen: Aan zijde nieuwe ontsluitingsweg Aan zijde Oldenzaalsestraat	Deze stroken langs de gevels van de woningen worden bij aanleg gestraat in halfsteensverband. De toekomstige bewoners kunnen deze stroken indien wenselijk inrichten als klein stadstuintje. Deze stadstuin wordt bij aanleg direct ingericht.
Fagus sylvatica (beukenhaag) in blokvorm		Rondom molenplein	Blokvormig, 1 m hoog
Crataegus monogyna (eenstijlige meidoorn), boomvorm		4 x in gebied rond de molen	Kleine boom met hoogte 5 - 6 m. Goed winterhard en verdraagt verharding.

MATERIALIZERING : ELEMENTEN

Soort / type	Afbeelding	Toepassing	Opmerking
Trametbank, Samson		<p>4 x rondom de molen 6 x als blok op plein</p>	<p>Door eenvoudige vormgeving en gebruik van hout sluit dit element goed aan bij het karakter van de molen en de voormalige functie van houtzagerij</p> <p>Voet uitgevoerd in verzinkt staal</p> <p>Maatvoering: 250 x 56 x 42 cm (l x b x h)</p>
Armatuur Albany, Schröder		<p>Rondom molen: bevestiging aan gevels woningen (strak vormgegeven)</p> <p>Langs ontsluitingsweg, parkeerplaatsen bij molen en parkeervakken ontsluitingsweg: bevestiging op paal (strak vorm gegeven)</p>	<p>Nader uit te werken in overleg met verlichtingsspecialist</p> <p>Nader uit te werken in overleg met verlichtingsspecialist</p> <p>Uitvoering in verzinkt staal</p>

MATERIALIZERING : ELEMENTEN

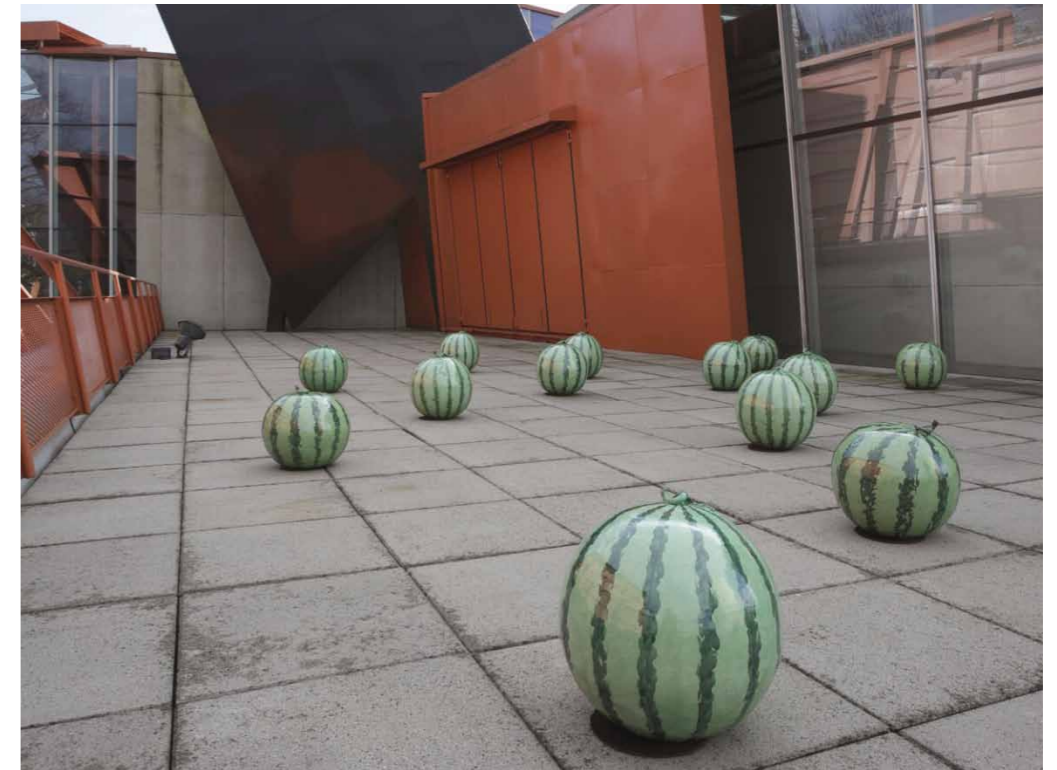
Soort / type	Afbeelding	Toepassing	Opmerking
Aanlichting molen		<p>Plein rondom molen</p> <p>Grondspots toepassen die molen aanlichten</p>	<p>Nader uit te werken met verlichtingsspecialist</p>
Wegmarkering Inox Clou, Velopa		<p>Parkeervakken gebied rondom de molen</p>	<p>Minimaal toepassen</p>

IMPRESSIE SPELMOGELIJKHEDEN



WATER- EN MOLENEDUCATIE VOOR KINDEREN

IMPRESSIE SPELMOGELIJKHEDEN IN COMBINATIE MET KUNST



VOORBEELDEN STENEN- GRONINGERMUSEUM - PARK ROTTERDAM - ENSCHEDE