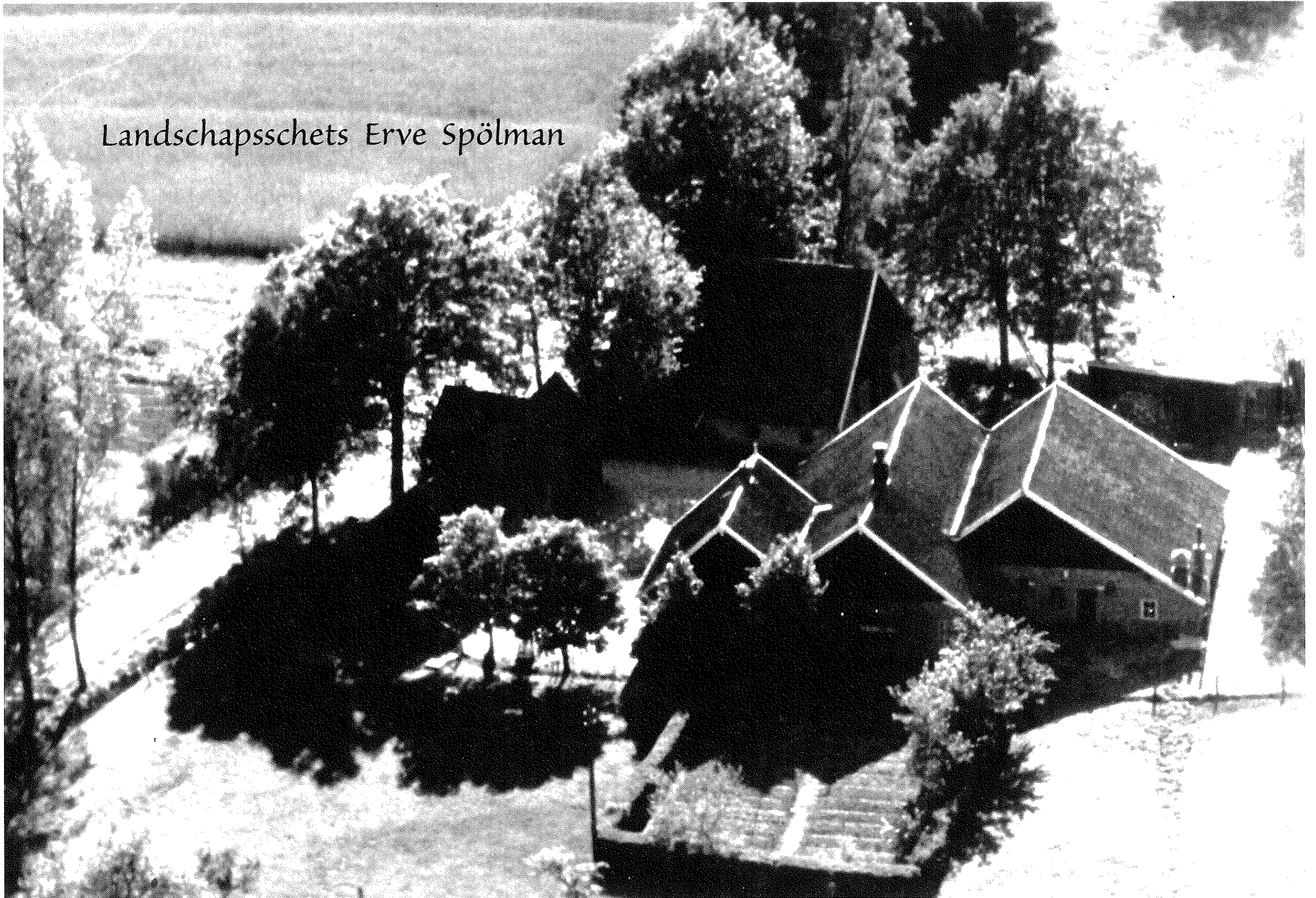


Landschapsschets Erve Spöلمان



Colofon  
opdrachtgever: de heer en mevrouw Den Drijver  
versie 1  
21 juli 2009  
Bijkerk c.s. landschapsarchitecten



Historische kaart Erve Spöلمان 1900

• Erf op de overgang van de stuwwal naar het matenlandschap van de Poelbeek

## Huidig Erf Spöلمان



• oorspronkelijk erf met bijgebouwen nu zonder woonbestemming

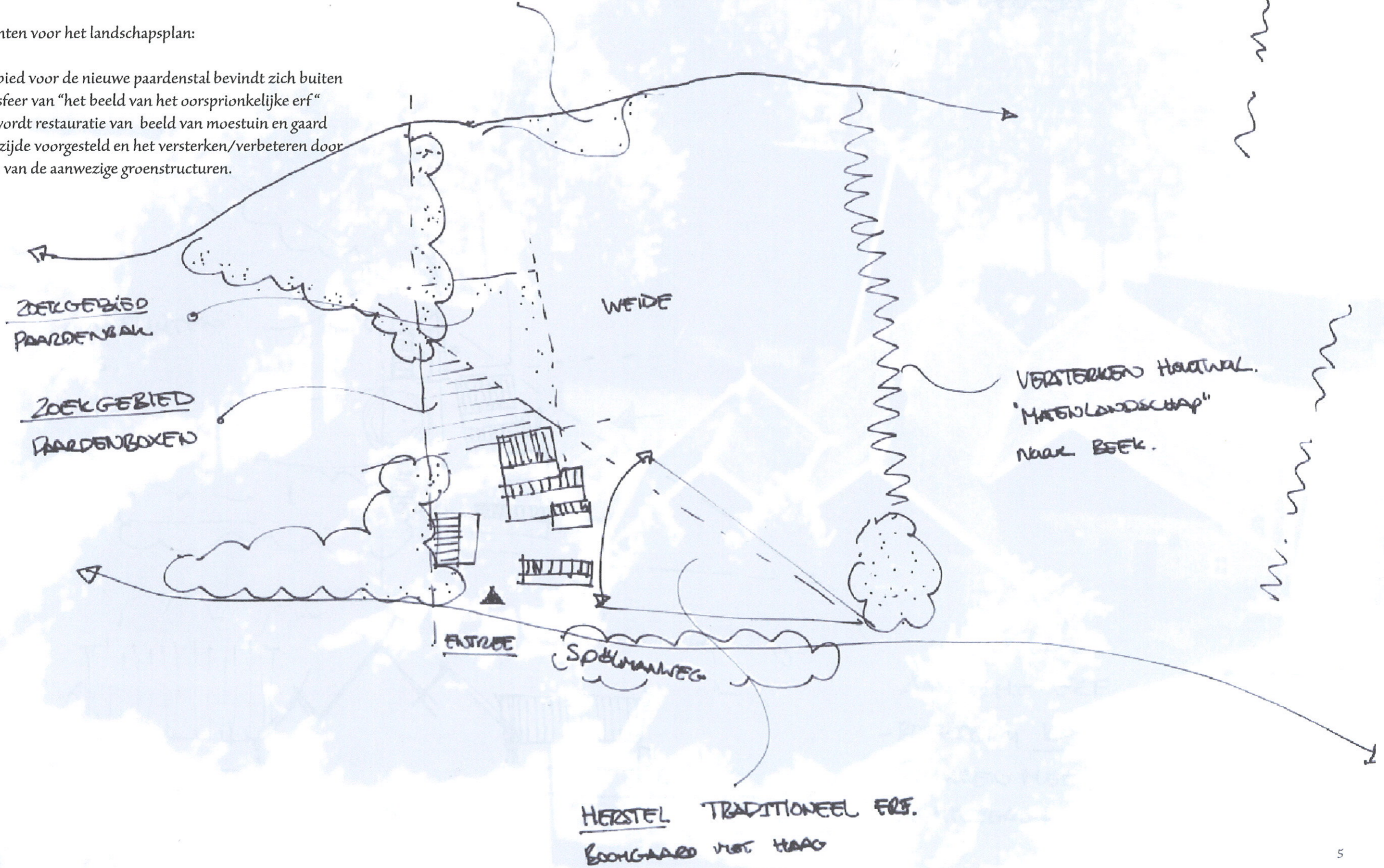
• bungalow met woonbestemming

het voornemen is de bungalow te slopen (I) en de woonbestemming weer te plaatsen op de oorspronkelijke boerderij(II), de bestaande authentieke schuren behouden/recoveren (III), de kapschuur te slopen (IV) en te vervangen voor nieuwe paardenstal.

ONTWIKKELING NATTE LAAGTE IJZT BOELBEEK

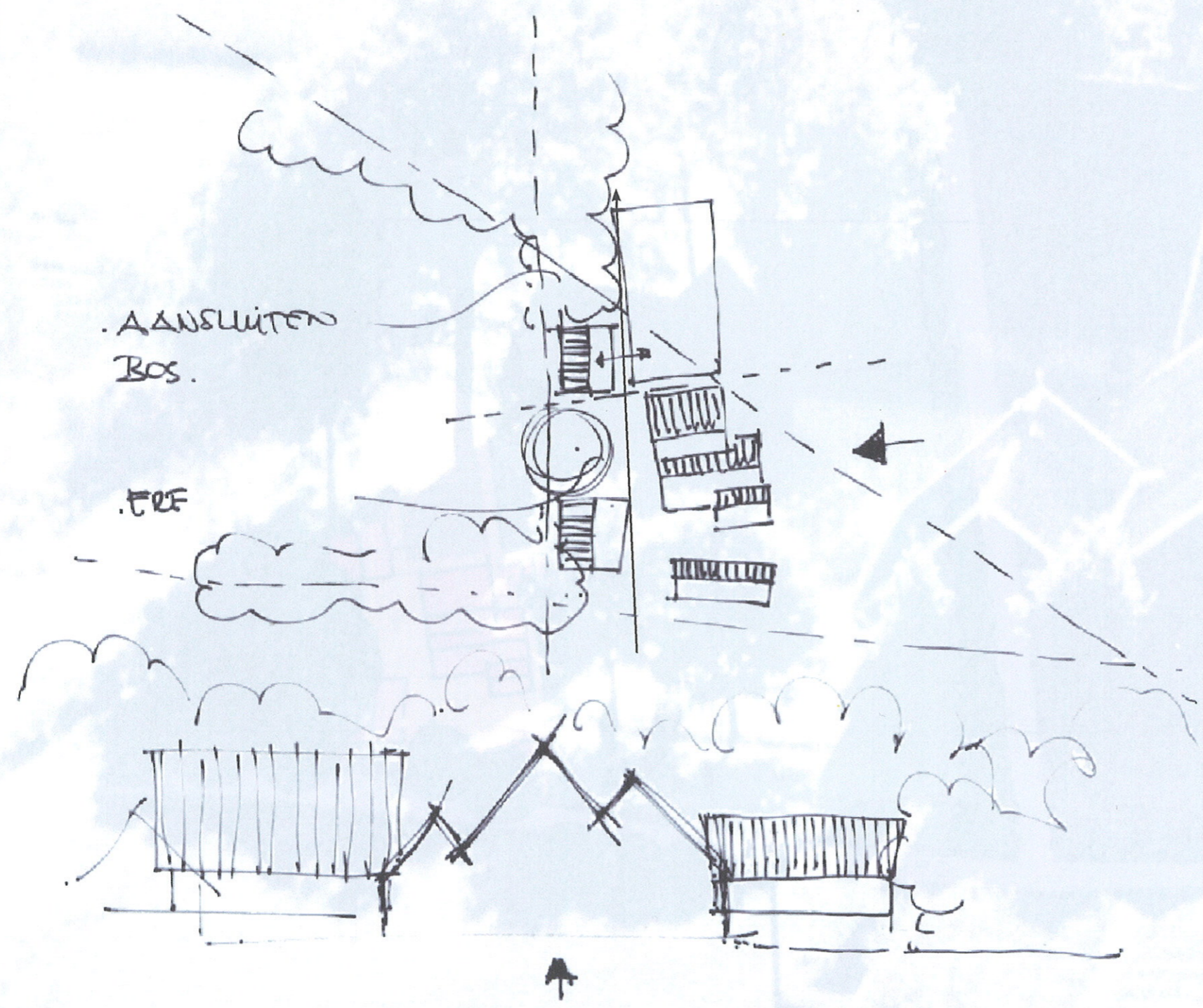
Uitgangspunten voor het landschapsplan:

Het zoekgebied voor de nieuwe paardenstal bevindt zich buiten de invloedssfeer van "het beeld van het oorspronkelijke erf"  
Daarnaast wordt restauratie van beeld van moestuin en gaard aan de voorzijde voorgesteld en het versterken/verbeteren door onderhoud van de aanwezige groenstructuren.



# POSITIONERING PAARDENBOX + ZAK

VARIANT I = UITGEWERPT IN SCHETS



AANSLUITEN  
BOS.

ERF

- ZANZICHT ERF
- BOERDERY KOP GEVELS.
- SCHUREN MET DAKVALKEN ALS  
Achtergrond.

# Landschapsschets Erve Spöلمان



versterken landschappelijke en ecologische (aanwezige) kwaliteiten beekdal en mogelijke wellzone

omvormen aanwezige houtopslag naar houtwalstructuur

Bijkerk c.s. Tuin- en Landschapsarchitecten

Den Drijver  
Opdrachtgever Den Drijver  
Project: Spöلمانweg  
Onderdeel: concept landschapsplan  
Schaal: 1:1000  
Datum: maandag 20 juli 2009 12:10:56

**bijkerk c s**  
Hengelosestraat 791, 7521 PA Enschede. T +31 (0)53 435 9956



beeld van het traditionele erf



beeld van erf vanuit de richting Laagsestraat



beeld van erf vanaf de beek



vogelvlucht erf





ruimtelijke inpassing paardenbak door boomgroep en boerenhaag

weide

versterken houtwal door bomenonderhoud uit te voeren bij bestaande bomen en aanplant van struweel achterzijde nieuwe stal in aansluiting op bestaande bomen en bosje

moestuin

boomgaard

entree erf