

## Advies externe veiligheid

Locatie: Talingstraat Geldrop  
Betreft: realisatie nieuwe grondgebonden woningen

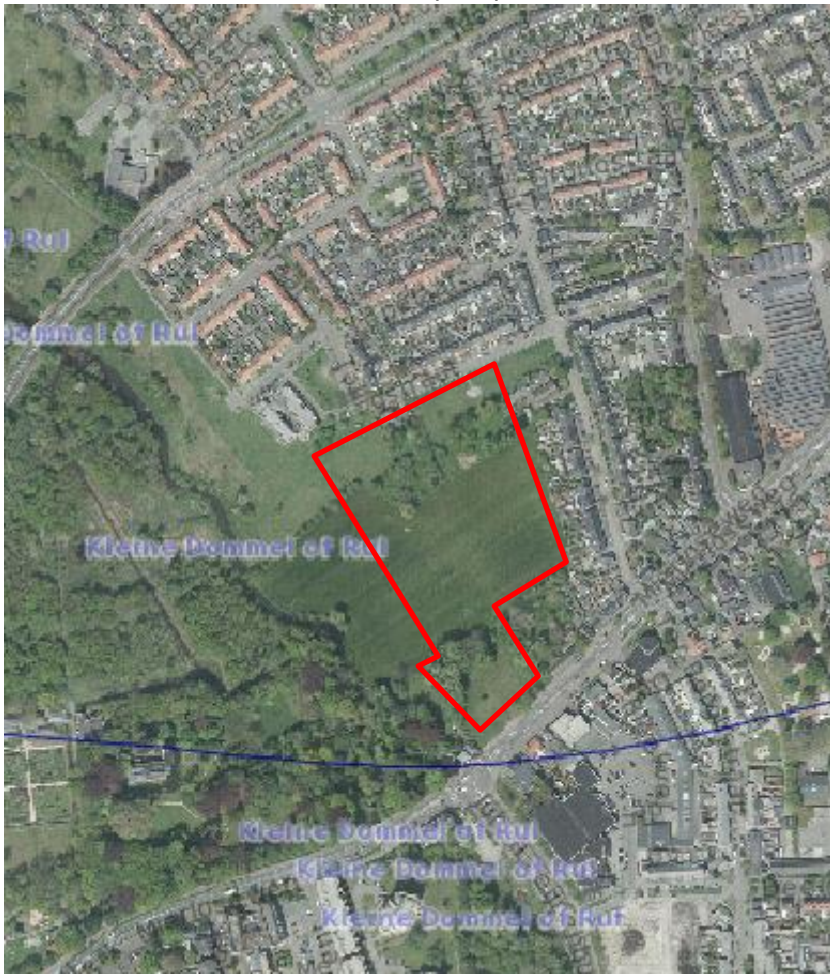
Datum: 15 november 2017

### Vraag.

Men wil aan Talingstraat nieuwe woningen realiseren (maximaal 65 woningen).  
Gevraagd wordt het aspect externe veiligheid te toetsen.

### Antwoord.

Hieronder is de betreffende locatie op de professionele risicokaart weergegeven.



Figuur 1: planlocatie (rood) met omgeving en 1% letaliteitscontour Van Gansewinkel (1505m)

De volgende risicobronnen zijn onderzocht:

**Rijksweg A67:** het invloedsgebied van de Rijksweg A67 bedraagt 4000 m, de werkelijke afstand tot de planlocatie bedraagt ca. 1900 m. De locatie ligt binnen het invloedsgebied van de Rijksweg, maar buiten de 200 meterzone. Ook is de planlocatie niet gelegen binnen het plasbrandaandachtsgebied (PAG) van deze Rijksweg.

Het plaatsgebonden risico en het PAG vormen geen belemmering voor de ontwikkeling.

Het groepsrisico moet beperkt verantwoord worden. De standaard verantwoording van het groepsrisico van de Veiligheidsregio kan hier worden toegepast.

**Spoor Eindhoven – Weert:** het invloedsgebied van het spoor bedraagt 995 m, de werkelijke afstand van het plangebied tot het spoor bedraagt ca. 1200 m. De planlocatie ligt buiten het invloedsgebied van het spoor. Het spoor is derhalve niet relevant.

**Van Gansewinkel, Spaarpot 6:**

Het invloedsgebied van Van Gansewinkel aan Spaarpot 6 bedraagt 1555 meter.

De ontwikkeling ligt op ca. 1400 meter vanaf Van Gansewinkel. Dit bedrijf is daarom relevant in het kader van externe veiligheid.

Het groepsrisico moet worden verantwoord. Het standaard advies van de Veiligheidsregio is eveneens van toepassing.

**Conclusie**

Er zijn twee risicobronnen relevant: Rijksweg A67 en Afvalverwerkingsbedrijf Van Gansewinkel.

Voor beide risicobronnen geldt dat de afstand tot de planlocatie erg groot is. Er kan worden volstaan met het standaard advies van de Veiligheidsregio.

Het groepsrisico moet beperkt verantwoord worden. De standaard verantwoording van het groepsrisico van de Veiligheidsregio kan hier worden toegepast.

## Bijlage: voorwaarden en voorbeeld van een standaard advies Veiligheidsregio

Bij het bepalen of standaard- of maatwerkadvies nodig is, gebruikt u het onderstaande schema. De M staat voor maatwerkadvies en de S voor Standaardadvies.

De wettelijke grondslag van advisering bij ruimtelijke plannen waarin externe veiligheid relevant is, is artikel 12 lid 2 van Besluit externe veiligheid buisleidingen, of artikel 9 van het Besluit externe veiligheid transportroutes, of artikel 13 lid 3 van het Besluit externe veiligheid inrichtingen.

### Stap 1:

Worden in het ruimtelijk plan in een gebouw of in het plangebied

1. zeer kwetsbare personen;
2. meer dan 50 personen of;
3. minder dan 50 personen toegevoegd?

### Stap 2:

Wat is de afstand van de nieuwe ontwikkeling tot aan een risicobron?

**M** = maatwerkadvies  
**S** = standaardadvies

Stap 2:	< 30 meter		Tussen 30 en 200 meter		Tussen 200 meter en 750 meter		Meer dan 750 meter	
Stap 1: Het toevoegen van	Transport	Bedrijf	Transport	Bedrijf	Transport	Bedrijf	Transport	Bedrijf
Zeer kwetsbaar gebouw	<b>M</b>	<b>M</b>	<b>M</b>	<b>M</b>	<b>S</b>	<b>M</b>	<b>S</b>	<b>S</b>
Meer dan 50 personen in het plangebied	<b>M</b>	<b>M</b>	<b>M</b>	<b>M</b>	<b>S</b>	<b>M</b>	<b>S</b>	<b>S</b>
Minder dan 50 personen in het plangebied	<b>M</b>	<b>S</b>	<b>S</b>	<b>S</b>	<b>S</b>	<b>S</b>	<b>S</b>	<b>S</b>

Bij maatwerkadvisering vragen we u om de specialist(en) van de veiligheidsregio te betrekken in de vooroverlegfase van een nieuwe ruimtelijke ontwikkeling. In deze fase kan het ontwerp immers nog worden aangepast en veiliger gemaakt. Zo kunnen we sneller anticiperen op een veiligere omgeving. Maak via [omgevingsadvisering@vrbo.nl](mailto:omgevingsadvisering@vrbo.nl) of [risicobeheersing@brwb.nl](mailto:risicobeheersing@brwb.nl) een afspraak.

De Omgevingswet komt er aan. Een aantal definities zal veranderen. Onveranderd blijft het doel om (kwetsbare) personen zo ver en zo veilig mogelijk van een risicobron te situeren. Als er belangrijke wijzigingen volgen uit de Omgevingswet, krijgt u van ons een nieuwe versie van deze flyer.

Hopelijk maakt deze werkwijze uw werk makkelijker. Wij zijn altijd bereid om deze onze nieuwe werkwijze bij u toe te lichten en u te ondersteunen bij vraagstukken over veiligheid. Ook bij ontwikkelingen zonder risico's over externe veiligheid. Voor telefonische informatie:

Veiligheidsregio Brabant-Zuidoost 040-2203203  
Veiligheidsregio Brabant-Noord 088-0208208.

Advies

Betreeft: verantwoording groepsrisico  
Locatie: Talingstraat  
Datum: 9 januari 2018

Onderstaande tekst (geel gearceerd) kan worden opgenomen in de toelichting van het bestemmingsplan.

### Algemeen

Het externe veiligheidsbeleid neemt in het nationale milieubeleid een prominente plaats in en richt zich op het voorkomen en beheersen van risicovolle bedrijfsactiviteiten (productie en opslag) en van transport van gevaarlijke stoffen. Het is een beleidsterrein dat gevolgen heeft voor het milieu en de rampenbestrijding, maar ook voor de ruimtelijke ordening. Afstanden moeten in acht worden genomen vanaf de risicovolle activiteiten of transportroutes.

Het Besluit externe veiligheid inrichtingen (Bevi) is de basis voor het beleid ten aanzien van opslag en verwerking van gevaarlijke stoffen bij inrichtingen.

Het Besluit externe veiligheid transportroutes (Bevt) is de basis voor het beleid ten aanzien van het vervoer van gevaarlijke stoffen over de weg, het spoor en het water.

### Inventarisatie risicobronnen

De volgende risicobronnen zijn beoordeeld.

Afvalverwerkingsbedrijf Van Gansewinkel, Spaarpot 6:

Het invloedsgebied van Van Gansewinkel aan Spaarpot 6 bedraagt 1555 meter.

De ontwikkeling ligt op ca. 1400 meter vanaf Van Gansewinkel. Dit bedrijf is daarom relevant in het kader van externe veiligheid.

Rijksweg A67: het invloedsgebied van de Rijksweg A67 bedraagt 4000 m, de werkelijke afstand tot de planlocatie bedraagt ca. 1900 m. De locatie ligt binnen het invloedsgebied van de Rijksweg, maar buiten de 200 meterzone.

Het groepsrisico moet beperkt verantwoord worden. De standaard verantwoording van het groepsrisico van de Veiligheidsregio kan hier worden toegepast.

Spoor Eindhoven – Weert: het invloedsgebied van het spoor bedraagt 995 m, de werkelijke afstand van het plangebied tot het spoor bedraagt ca. 1200 m. De planlocatie ligt buiten het invloedsgebied van het spoor. Het spoor is derhalve niet relevant.

### Plaatsgebonden risico:

Bij het plaatsgebonden risico (PR) gaat het om de kans per jaar, die één persoon loopt om op een bepaalde plek dodelijk getroffen te worden door een ongeluk met gevaarlijke stoffen bij een bedrijf of transportas. Binnen deze contour mogen geen kwetsbare objecten zoals woningen of scholen liggen. Voor beperkt kwetsbare bestemmingen, zoals verspreid liggende woningen of kleine kantoren, geldt het PR niet als grenswaarde, maar als richtwaarde.

Voor het PR geldt een "harde" grenswaarde van  $10^{-6}$ /jaar (PR $10^{-6}$ ).

De nieuwe ontwikkeling is niet gelegen binnen de plaatsgebonden risicocontour  $10^{-6}$  per jaar van Van Gansewinkel en de Rijksweg A67. Ook is de ontwikkeling niet binnen het plasbrandaandachtsgebied van de Rijksweg gelegen.

Het plaatsgebonden risico vormt derhalve geen belemmering voor de ontwikkeling.

### Groepsrisico

Het groepsrisico drukt de kans per jaar uit dat een groep mensen (minimaal 10) overlijdt, als direct gevolg van een ongeval met gevaarlijke stoffen. Het GR is daarmee een maat voor de maatschappelijke ontwrichting bij een calamiteit. Het GR wordt bepaald binnen het invloedsgebied van een risicovolle activiteit. Het gemeentebestuur heeft beleidsruimte bij het toepassen van de hoogte van het groepsrisico bij ruimtelijke ontwikkelingen. Echter voor het groepsrisico geldt wel een verantwoordingsplicht. Het bevoegd gezag dient

binnen het invloedsgebied een afweging te maken tussen het belang van de ruimtelijke ontwikkeling ten opzichte van het risico dat een groep mensen komt te overlijden als gevolg van een ramp of incident met gevaarlijke stoffen.

Rijksweg A67: de locatie is op grotere afstand dan 200 meter gelegen vanaf de rijksweg. Dat betekent dat de beperkte verantwoordelijkheid van het groepsrisico voor transport volstaat.

Van Gansewinkel: het plangebied ligt op ca. 1400 meter afstand tot Van Gansewinkel. Omdat deze afstand dermate groot is kan gebruik worden gemaakt van het standaard advies van de Veiligheidsregio. Het groepsrisico moet worden verantwoord.

### **Verantwoording groepsrisico**

Het groepsrisico dient te worden verantwoord aan de hand van de volgende punten:

- de dichtheid van personen in het invloedsgebied van de inrichting;
- de vergelijking van groepsrisico met de oriëntatiewaarde;
- de verandering van het groepsrisico;
- maatregelen om het (groeps)risico te beperken;
- mogelijkheden tot voorbereiding van bestrijding en van beperking van een ramp;
- de zelfredzaamheid van personen binnen het invloedsgebied.

De Handreiking verantwoordingsplicht groepsrisico (hierna Handreiking GR) is toegepast als achtergronddocument.

### **Dichtheid personen**

In december 2013 is een onderzoek uitgevoerd naar de hoogte van het groepsrisico ten gevolge van Van Gansewinkel in relatie tot de een toename van 1000 personen.

Geconcludeerd werd dat een uitbreiding van 1000 personen binnen de  $10^{-9}$  contour vanuit het oogpunt van externe veiligheid geen relevante nadelige gevolgen heeft voor de hoogte van het groepsrisico. Er is hier sprake van een toename van maximaal 156 personen.

### **Vergelijking van het groepsrisico met de oriëntatiewaarde en verandering van het groepsrisico**

In het rapport van Van Gansewinkel is het volgende gesteld: door de ontwikkeling (1000 personen) neemt het groepsrisico toe van 10 tot 12 dodelijke slachtoffers ten opzichte van de huidige situatie bij een kans van  $10^{-9}$ /jaar). Dit betreft een geringe toename van het aantal slachtoffers. Het groepsrisico ligt overal onder de oriëntatiewaarde. Er is hier sprake van een toename van maximaal 156 personen. Het groepsrisico zal dus in geringe mate toenemen.

### **Advies Veiligheidsregio Brabant Zuidoost**

De Veiligheidsregio heeft medio 2017 een standaard advisering opgesteld voor specifieke situaties.

Omdat het plangebied is gelegen op grote afstand van de Rijksweg A67 en van Van Gansewinkel, kan het standaard advies worden toegepast.

Het standaard advies luidt als volgt:

- Communiqueer actief met de omwonenden en over de risico's van de gevaarlijke stoffen en communiqueer een handelingsperspectief. De omwonenden kunnen zichzelf dan sneller in veiligheid stellen. Dit advies geldt ook voor bedrijfshulpverleningsorganisaties.
- Pas de beleidsregels bereikbaarheid en bluswatervoorziening toe. Indien een beoogde oplossing aan de beleidsregels voldoet, kan men ervan uitgaan dat een goede bereikbaarheid voor de hulpdiensten en een adequate bluswatervoorziening gerealiseerd wordt. Het doel van deze beleidsregels is een goede bereikbaarheid voor de hulpdiensten en een adequate bluswatervoorziening. Zodat VRBZO in staat wordt gesteld een adequate rol in de brandweezorg te nemen.
- In een nieuw op te richten gebouw waar mechanische ventilatie wordt toegepast moet de ventilatie op eenvoudige wijze uitgezet kunnen worden. Aanzuigopeningen bevinden zich bij voorkeur hoog en afgekeerd van de risicobron.

- Voer extra controle uit bij bouwvergunningen op de detaillering van ramen en gevels. Overmatige ventilatie als gevolg van tocht wordt daardoor voorkomen. Als de voorwaarden uit het Bouwbesluit strikt worden nageleefd bieden gebouwen voldoende bescherming gedurende 4 uur .

#### Reactie op het advies van de Veiligheidsregio

- Op de gemeentelijke website is informatie te vinden betreffende het aspect veiligheid. Voor risicobronnen in de omgeving wordt verwezen naar de nationale risicokaart, waarin is aangegeven hoe te handelen bij de verschillende scenario's.
- De beleidsregels bereikbaarheid en bluswatervoorziening zullen worden toegepast.
- De mogelijkheid tot het uitschakelen van mechanische ventilatie is geregeld in artikel 3.31 van het Bouwbesluit 2012.
- Tijdens de bouwactiviteiten zal gedetailleerd worden toegezien op bevestiging ramen en gevels.

#### Zelfredzaamheid

Het betreft de realisatie van grondgebonden woningen. Aangenomen kan worden dat de woningen betrokken zullen worden door zelfredzame personen.

#### Conclusie

Het aspect externe veiligheid vormt geen belemmering voor de planontwikkeling.