



Erve Loobosch

oktober 2019

In 1832 waren er in deze buurtschap aan de rand van de Deldeneresch vijf boerenbedrijven. Het waren erve Meijer, erve Bloemena, erve Lobos, erve Vuggerrit en erve Ottenhof. Van deze erven is alleen bij erve Ottenhof de boerderij nog aanwezig en het is ook nog een agrarisch bedrijf. De andere vier boerderijen zijn gesloopt en het erf geheel verwijderd. Maar midden tussen Bloemena en Lobos is rond 1900 erve Loobosch ontwikkeld; een boerderij met schöpe en aan weerszijden een groep eiken. Midden op een landbouwontsluitingspad gebouwd en met de voorgevel van de boerderij haaks op de Twickelerlaan. Een vorm van steden-/ landschapsbouw. Diverse boerderijen zijn met hun rode pannendaken zo langs de laan ontwikkeld en daardoor vanaf die laan goed te zien. Aan het erf is in het verleden een ruime schuur op het achtererf toegevoegd. Door de specifieke locatie van het erf ten opzichte van de hoogteverschillen, kan water rondom het erf naar lager gelegen gebieden stromen. Daardoor is het erf deels begrenst. De erfinrichting is aan de noord- en westzijde naar binnengekeerd.

Anno 2019 wordt het erf getransformeerd naar enkel wonen. De drie volumes blijven staan. De grote schuur wordt voor een deel ontdaan van de wanden en wordt de berging van het erf. De schöpe wordt in eerste instantie enkel opgeknapt. De keuken/woonkamer komt in de deel van de boerderij en in dit deel komen grote ramen om uitzicht op het achtererf te krijgen. De toerit naar het erf wordt verlegd naar de westzijde van de schöpe.

Het plan houdt in hoofdlijnen in dat het erf goed zichtbaar blijft vanaf de Twickelerlaan en dat het erf zich in principe opent naar het noordwesten. Zo komt het erf weer meer centraal te liggen tussen laan en es. De gebouwen zullen worden omgeven door weiden. Aan de rand van het gehele erf worden een meidoornhaag en bes- en nootdragende struiken toegevoegd. De bestaande beukenhaag rond de voortuin, wordt vervangen.

1832

boerderij ①

'voor'



'achter'

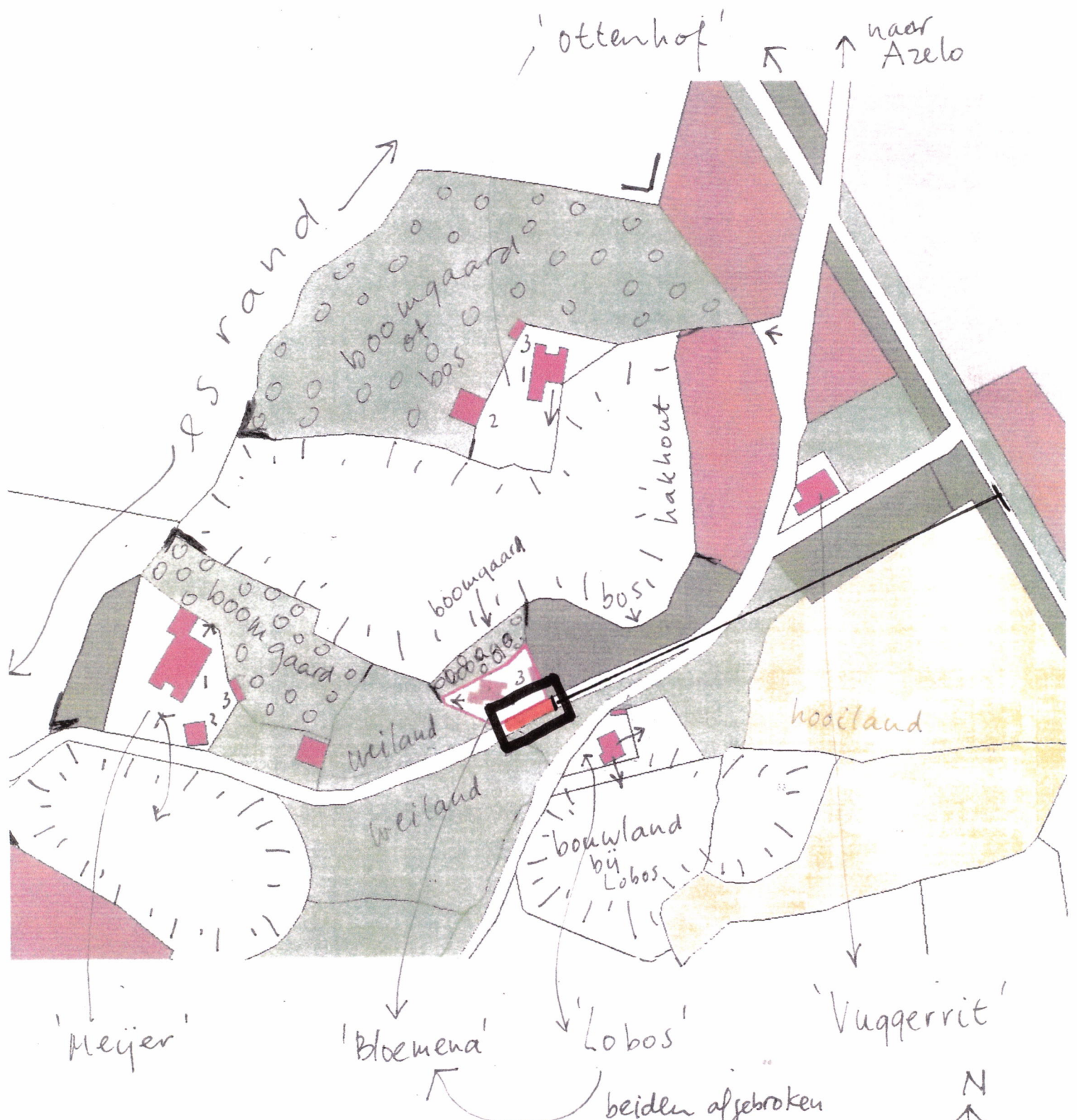
bijgebouwen: ② blok



③



smal



'Meijer'

'Bloemend'

'Lobos'

'Vuggerit'

beiden afgebroken

'Loobosch'

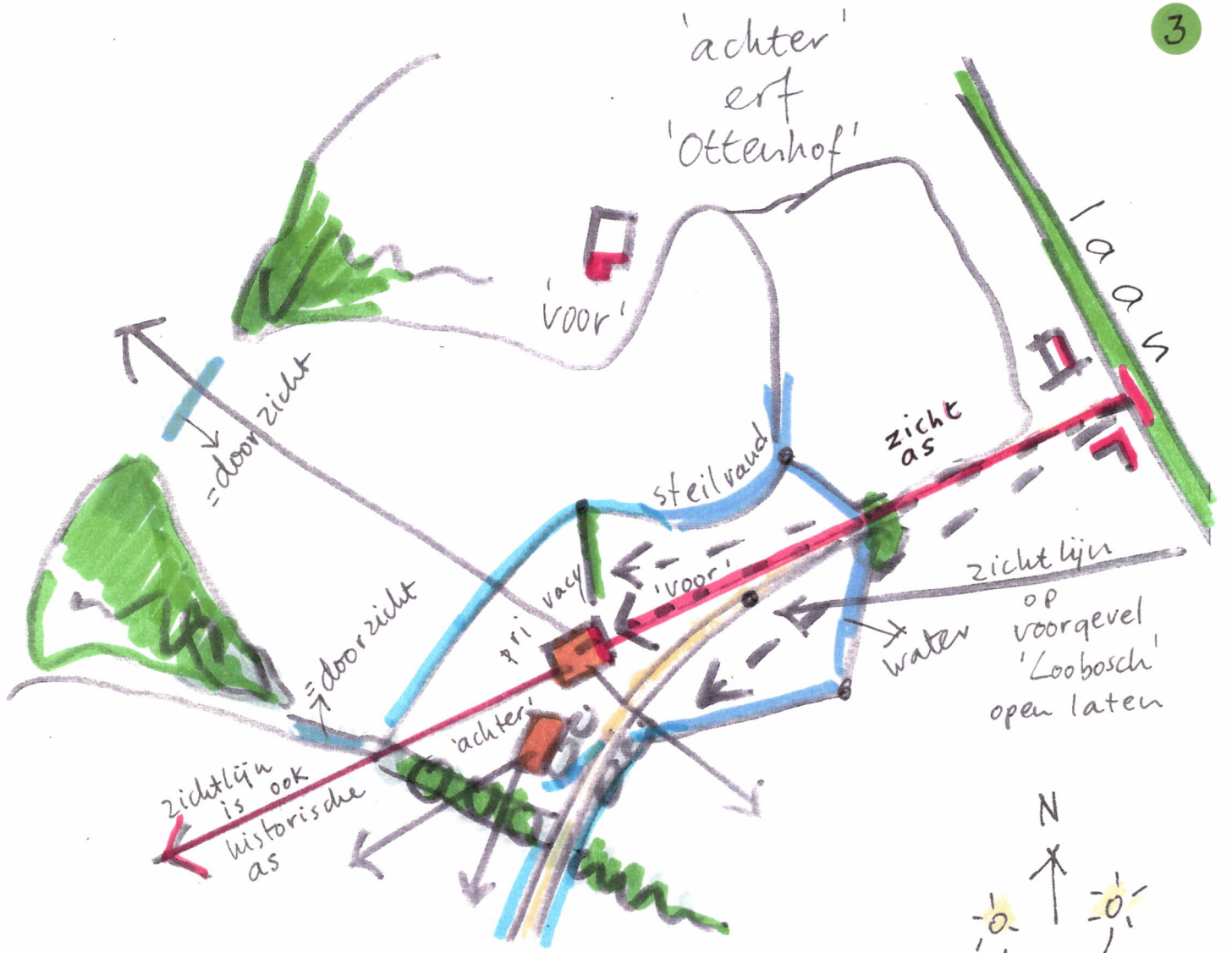
wordt uiteindelijk
het erf aan de
hoordzijde v.d. weg!

ca. 1868

1832

his gis. w1





Cultuurhistorie

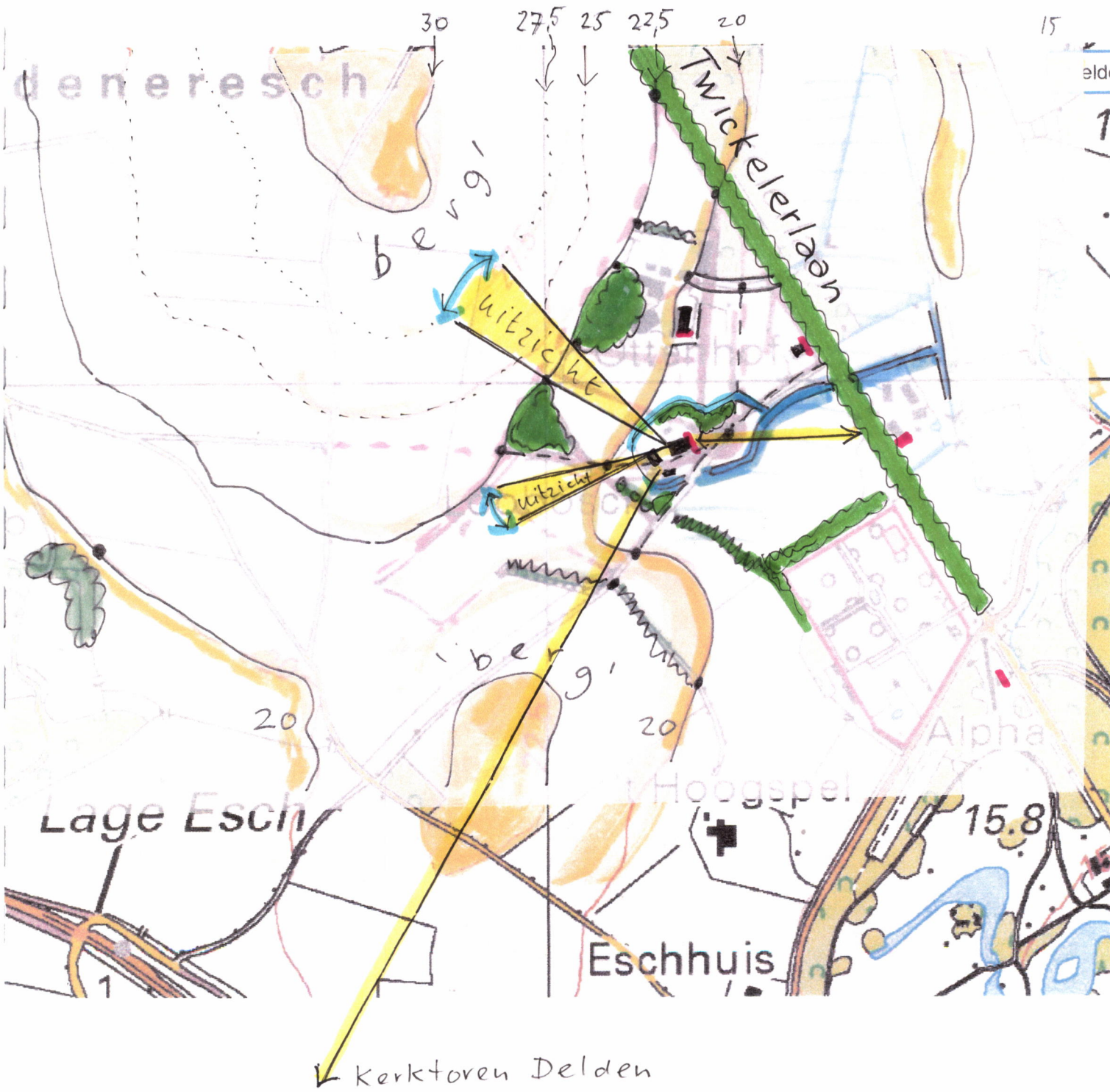
februari 2018

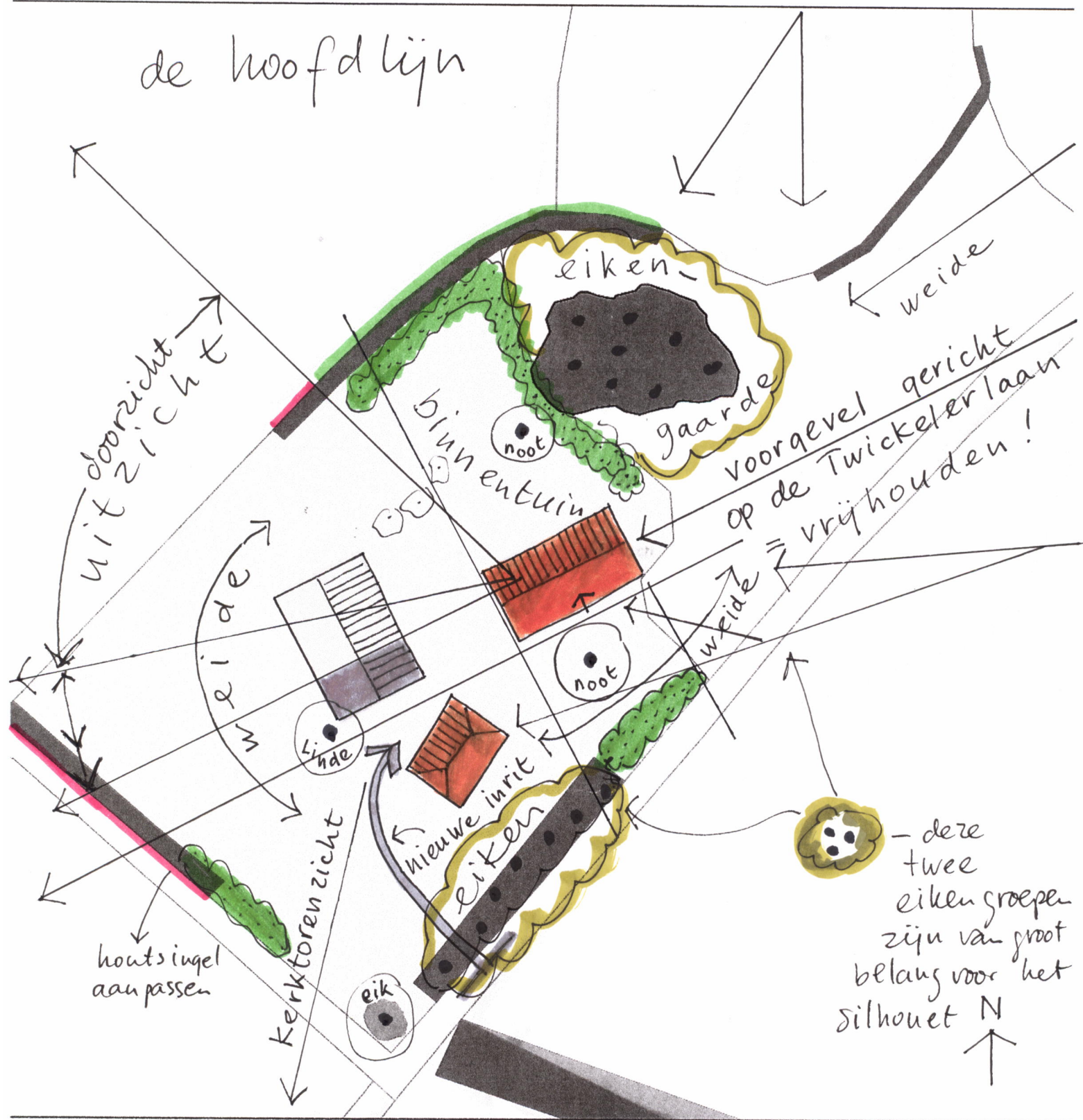


Het erve Loobosch tussen 1935-1940

Topotijdreis: 200 jaar topografische kaarten

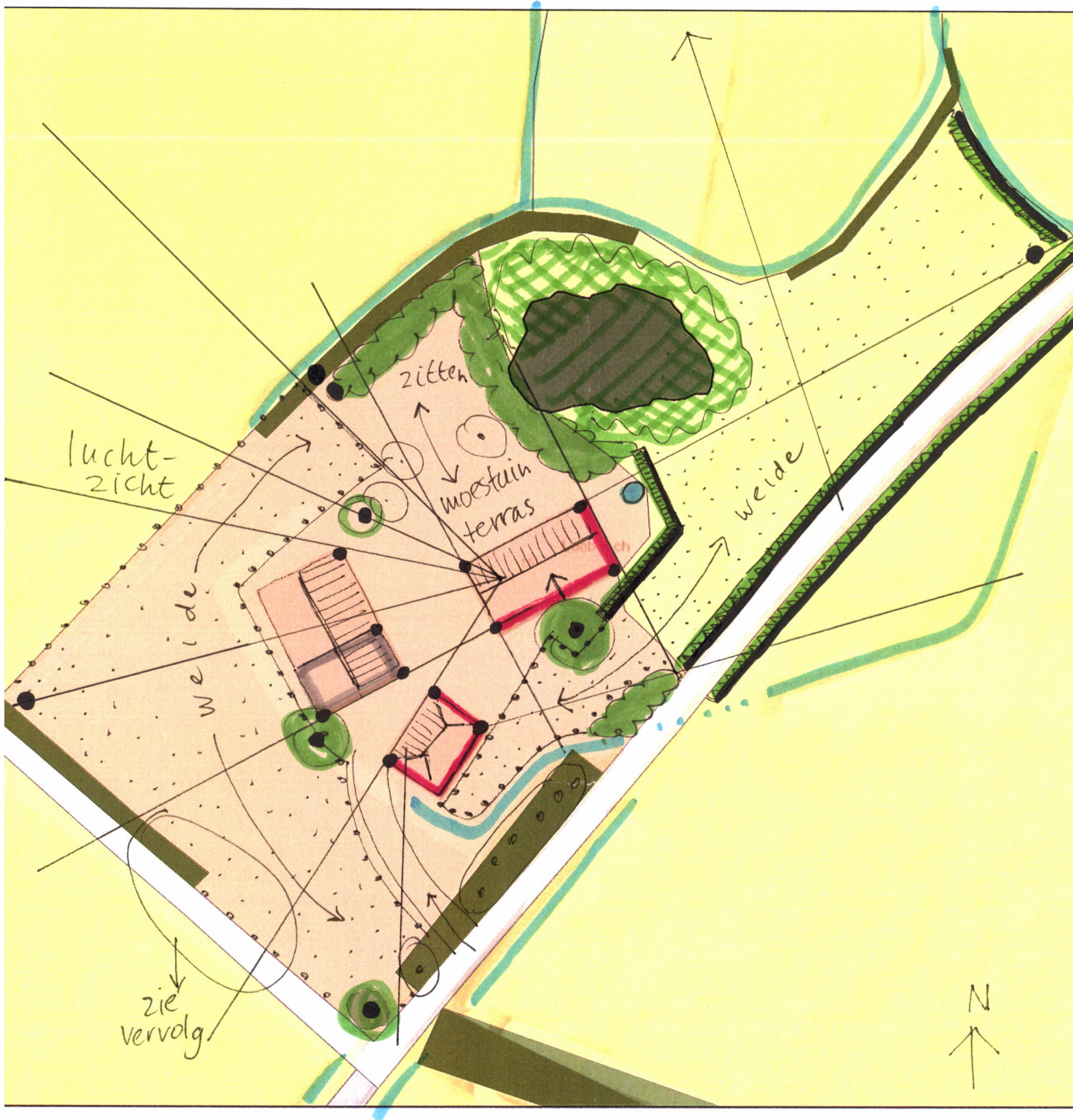
relatie met de hoogtelijnen:





- Landschapselement
- Onverharde weg


- toevoegen houtsingels met bes- en notendragende struiken, mede in verband met privacy





 Landschapselement

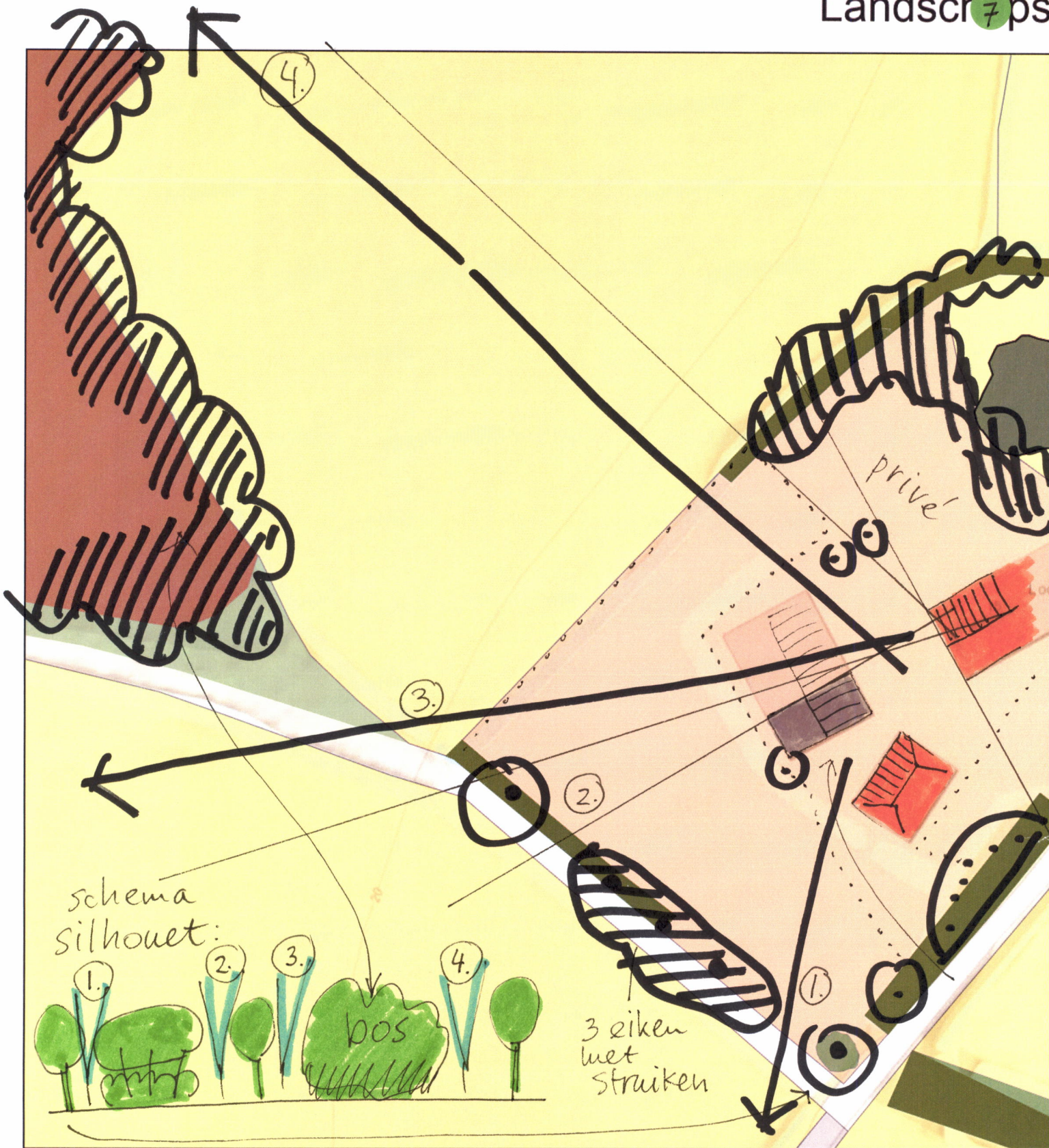
 Onverharde weg

nd

 - put binnen de voortuin

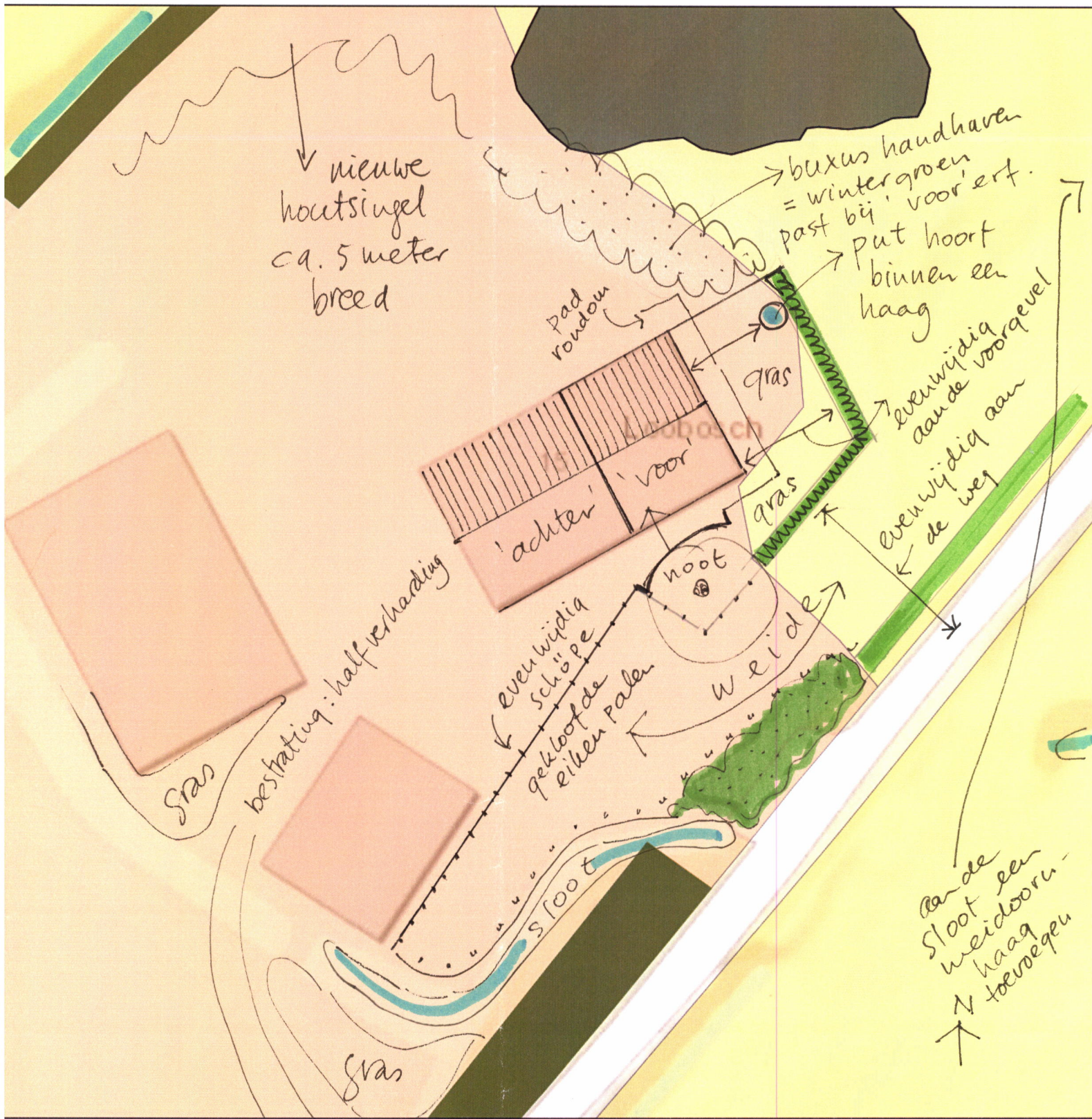
 - zicht op deze wanden vrijhouden

 - belangrijke hoekpunten



25-10-2019 14:26:57

Landschapselementenlaag	Afdelingenlaag	Landschapselement
Houtwallen en singels	Bos	Landschapselement
Solitaires	Cultuurgrond	Onverharde weg
Landschapsbosje	Erf	



Landschapselement

- gras op 'voor'ert is een gazon,
- gras op 'achter'ert wordt minder vaak gemaaid.

||||| - bestaande beuken haag verwijderen en op deze wijze een nieuwe aanplanten

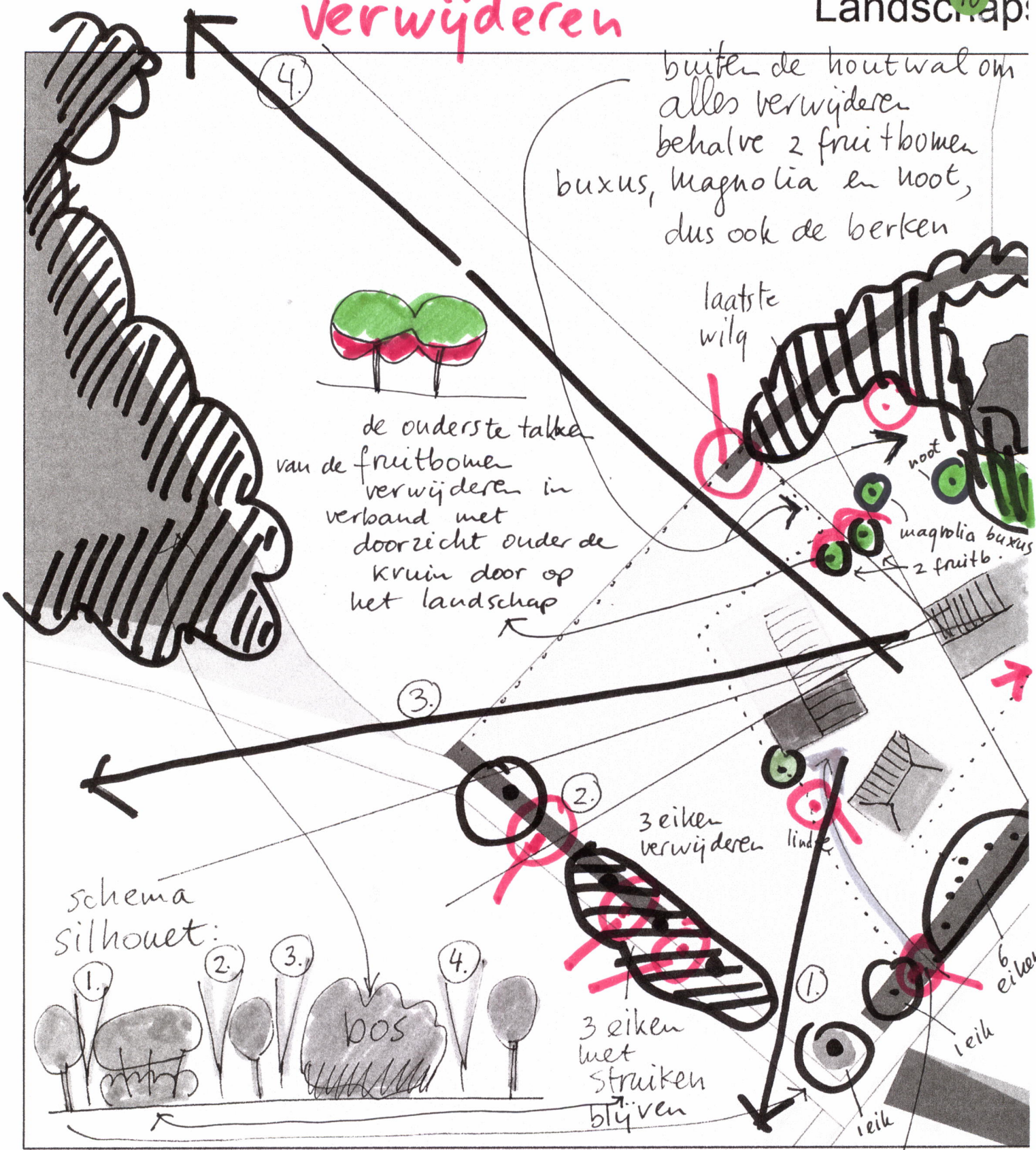
0
1
0
Esr

Interessant hergebruik van schuren en stallen; een terras op een erf in de provincie Utrecht en op erve Scholten.

Tegen teveel wind zou eventueel windbreekgas kunnen worden gebruikt.



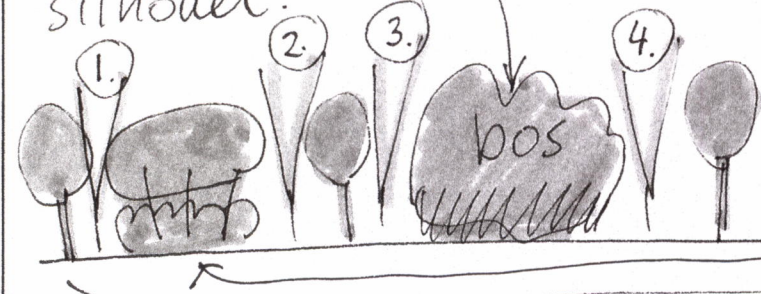
verwijderen



buiten de houtwal om alles verwijderen behalve 2 fruitbomen buxus, magnolia en noot, dus ook de berken

de onderste takke van de fruitbomen verwijderen in verband met doorzicht onder de kruin door op het landschap

schema silhouet:



25-10-2019 14:26:57

Landschapselementenlaag	Afdelingenlaag	Landschapselement
Houtwallen en singels	Bos	Landschapselement
Solitaires	Cultuurgrond	Onverharde weg
Landschapsbosje	Erf	

- te verwijderen bomen en struiken en haag

↳ bijna dode eik verwijderen

NB: op 'voor' erf beuken haag geheel verwijderen en een nieuwe aanplanten