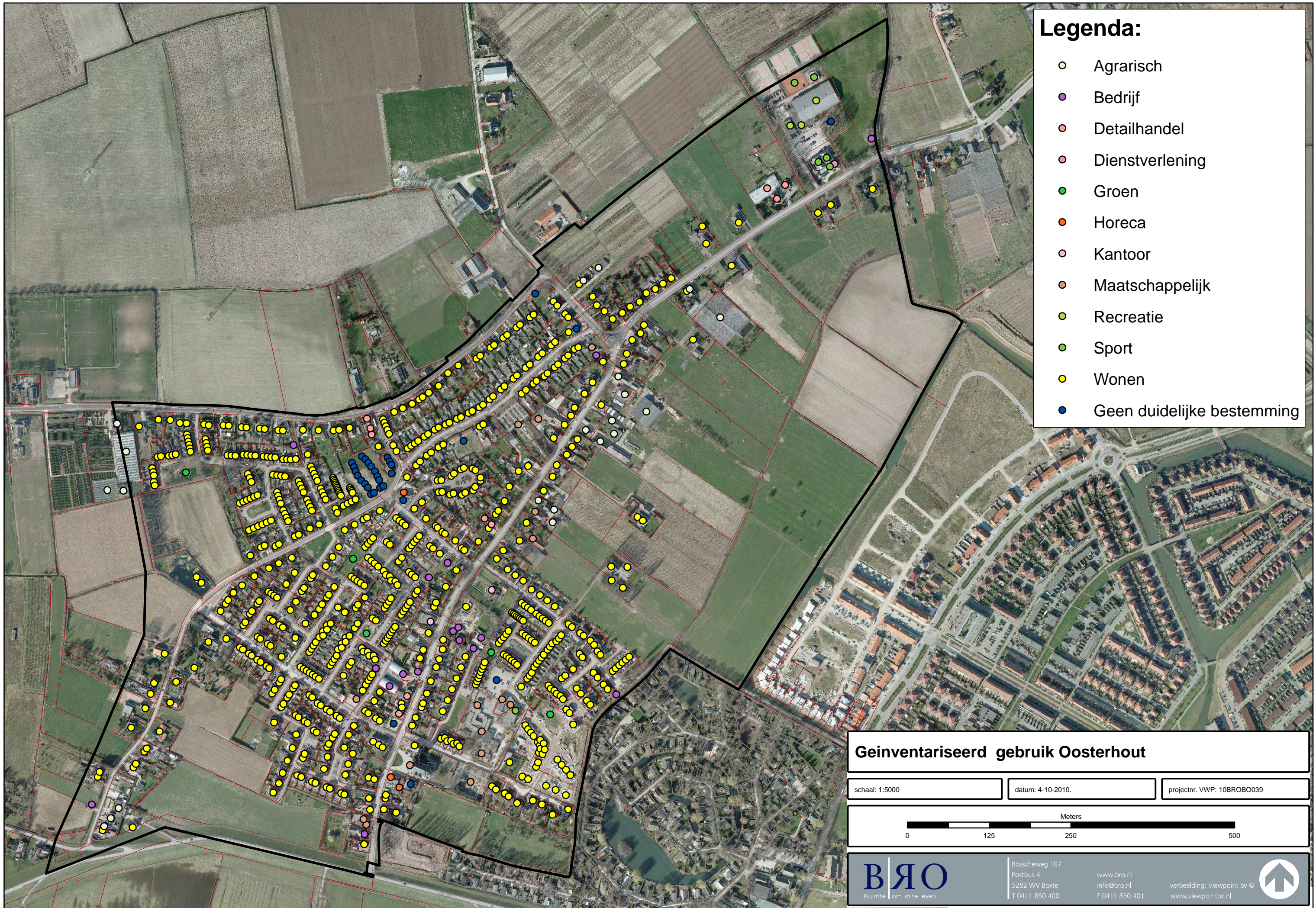


Oosterhout	6678BR	De Onderijen	5		wonen (-w) -W	2 kap -[kap]	5	9			Gecontroleerd	Woningbouw	6,5	10
Oosterhout	6678BS	De Onderijen	6		wonen (-w) -W	2 kap -[kap]	5	9			Gecontroleerd	Woningbouw	6,5	10
Oosterhout	6678BR	De Onderijen	7		wonen (-w) -W	2 kap -[kap]	5	9			Gecontroleerd	Woningbouw	6,5	10
Oosterhout	6678BS	De Onderijen	8		wonen (-w) -W	2 kap -[kap]	5	9			Gecontroleerd	Woningbouw	6,5	10
Oosterhout	6678BR	De Onderijen	9		wonen (-w) -W	2 kap -[kap]	5	9			Gecontroleerd	Woningbouw	6,5	10
Oosterhout	6678BS	De Onderijen	10		wonen (-w) -W	2 kap -[kap]	5	9			Gecontroleerd	Woningbouw	6,5	10
Oosterhout	6678BR	De Onderijen	11		wonen (-w) -W	2 kap -[kap]	5	9			Gecontroleerd	Woningbouw	6,5	10
Oosterhout	6678BS	De Onderijen	12		wonen (-w) -W	2 kap -[kap]	5	9			Gecontroleerd	Woningbouw	6,5	10
Oosterhout	6678BR	De Onderijen	13		wonen (-w) -W	2 kap -[kap]	5	9			Gecontroleerd	Woningbouw	6,5	10
Oosterhout	6678BS	De Onderijen	14		wonen (-w) -W	2 kap -[kap]	5	9			Gecontroleerd	Woningbouw	6,5	10
Oosterhout	6678BR	De Onderijen	15		wonen (-w) -W	2 kap -[kap]	5	9			Gecontroleerd	Woningbouw	6,5	10
Oosterhout	6678BS	De Onderijen	16		wonen (-w) -W	2 kap -[kap]	5	9			Gecontroleerd	Woningbouw	6,5	10
Oosterhout	6678BS	De Onderijen	16a		nutsvoorziening (-nv) -B	1 plat dak -[pdk]	3	3			Gecontroleerd	Bedrijfsdoeleinden		Nutsvoorziening
Oosterhout	6678BR	De Onderijen	17		wonen (-w) -W	1 kap -[kap]	3	6			Gecontroleerd	Woningbouw	6,5	10
Oosterhout	6678BS	De Onderijen	18		wonen (-w) -W	2 kap -[kap]	5	9			Gecontroleerd	Woningbouw	6,5	10
Oosterhout	6678BR	De Onderijen	19		wonen (-w) -W	1 kap -[kap]	3	6			Gecontroleerd	Woningbouw	6,5	10
Oosterhout	6678BS	De Onderijen	20		wonen (-w) -W	2 kap -[kap]	5	9			Gecontroleerd	Woningbouw	6,5	10
Oosterhout	6678BR	De Onderijen	21		wonen (-w) -W	1 kap -[kap]	3	6			Gecontroleerd	Woningbouw	6,5	10
Oosterhout	6678BS	De Onderijen	22		wonen (-w) -W	2 kap -[kap]	5	9			Gecontroleerd	Woningbouw	6,5	10
Oosterhout	6678BR	De Onderijen	23		wonen (-w) -W	1 kap -[kap]	3	6			Gecontroleerd	Woningbouw	6,5	10
Oosterhout	6678BS	De Onderijen	24		wonen (-w) -W	2 kap -[kap]	5	9			Gecontroleerd	Woningbouw	6,5	10
Oosterhout	6678BR	De Onderijen	25a		wonen (-w) -W	1 kap -[kap]	3	6			Gecontroleerd	Woningbouw	6,5	10
Oosterhout	6678BR	De Onderijen	25b		wonen (-w) -W	1 kap -[kap]	3	6			Gecontroleerd	Woningbouw	6,5	10
Oosterhout	6678BR	De Onderijen	27		wonen (-w) -W	2 kap -[kap]	5	9			Gecontroleerd	Woningbouw	6,5	10
Oosterhout	6678BR	De Onderijen	29		wonen (-w) -W	2 kap -[kap]	5	9			Gecontroleerd	Woningbouw	6,5	10
Oosterhout	6678BR	De Onderijen	31		wonen (-w) -W	2 kap -[kap]	5	9			Gecontroleerd	Woningbouw	6,5	10
Oosterhout	6678BR	De Onderijen	33		wonen (-w) -W	2 kap -[kap]	6	9			Gecontroleerd	Woningbouw	6,5	10
Oosterhout	6678BR	De Onderijen	35		wonen (-w) -W	2 kap -[kap]	6	9			Gecontroleerd	Woningbouw	6,5	10
Oosterhout	6678BR	De Onderijen	37		wonen (-w) -W	2 kap -[kap]	6	9			Gecontroleerd	Woningbouw	6,5	10
Oosterhout	6678BR	De Onderijen	39		wonen (-w) -W	2 kap -[kap]	6	9			Gecontroleerd	Woningbouw	6,5	10
Oosterhout	6678BR	De Onderijen	41		wonen (-w) -W	2 kap -[kap]	6	9			Gecontroleerd	Woningbouw	6,5	10
Oosterhout	6678BR	De Onderijen	43		wonen (-w) -W	2 kap -[kap]	6	9			Gecontroleerd	Woningbouw	6,5	10
Oosterhout	6678BR	De Onderijen	45		wonen (-w) -W	2 kap -[kap]	6	9			Gecontroleerd	Groene ruimte		
Oosterhout	6678BR	De Onderijen	47		wonen (-w) -W	2 kap -[kap]	6	9			Gecontroleerd	Groene ruimte		
Oosterhout	6678BR	De Onderijen	49		wonen (-w) -W	2 kap -[kap]	5	9			Gecontroleerd	Groene ruimte		
Oosterhout	6678BR	De Schoefel	2		wonen (-w) -W	2 kap -[kap]	6	9			Gecontroleerd	Groene ruimte		
Oosterhout	6678BR	De Schoefel	4		wonen (-w) -W	2 kap -[kap]	6	9			Gecontroleerd	Groene ruimte		
Oosterhout	6678BR	De Schoefel	6		wonen (-w) -W	2 kap -[kap]	6	9			Gecontroleerd	Groene ruimte		
Oosterhout	6678BR	De Schoefel	8		wonen (-w) -W	2 kap -[kap]	6	9			Gecontroleerd	Groene ruimte		
Oosterhout	6678BD	Dorpsstraat	1		wonen (-w) -W	1 kap -[kap]	3	7			Gecontroleerd	Woningbouw	4,5	8
Oosterhout	6678BD	Dorpsstraat	2		wonen (-w) -W	1 kap -[kap]	3	7			Gecontroleerd	Woningbouw	6,5	10
Oosterhout	6678BD	Dorpsstraat	3	J Giessen	bedrijf aan huis (-bah)-B	2 kap -[kap]	5	9	Electrotechnisch installatiebedrijf		Nader te controleren	Bijzondere doeleinden		
Oosterhout	6678BD	Dorpsstraat	3a		brandweerkazerne (-brk)-M	1 plat dak -[pdk]	3	3			Gecontroleerd	Woningbouw	6,5	10
Oosterhout	6678BD	Dorpsstraat	3a		brandweerkazerne (-brk)-M	1 kap -[kap]	4	6			Gecontroleerd	Woningbouw	6,5	10
Oosterhout	6678BH	Dorpsstraat	4		wonen (-w) -W	1 kap -[kap]	3	7			Gecontroleerd	Woningbouw	6,5	10
Oosterhout	6678BD	Dorpsstraat	5		wonen (-w) -W	1 kap -[kap]	5	8			Gecontroleerd	Woningbouw	6,5	10
Oosterhout	6678BH	Dorpsstraat	6		wonen (-w) -W	1 kap -[kap]	3	7			Gecontroleerd	Woningbouw	6,5	10
Oosterhout	6678BH	Dorpsstraat	8		wonen (-w) -W	1 kap -[kap]	3	7			Gecontroleerd	Woningbouw	6,5	10
Oosterhout	6678BD	Dorpsstraat	9		wonen (-w) -W	2 kap -[kap]	5	8			Gecontroleerd	Woningbouw	6,5	10
Oosterhout	6678BH	Dorpsstraat	12	Merkus	restaurant (-r) -H	1 kap -[kap]	3	7	bedrijfswoning (-bw)		Gecontroleerd	Horca	6,5	10
Oosterhout	6678BD	Dorpsstraat	12	Merkus	feestzaal (-fz) -H	1 plat dak -[pdk]	3	3			Gecontroleerd	Horca	6,5	10
Oosterhout	6678BD	Dorpsstraat	13		wonen (-w) -W	1 kap -[kap]	3	7			Gecontroleerd	Bijzondere doeleinden		
Oosterhout	6678BH	Dorpsstraat	14		kerk (-) -M	1 kap -[kap]	3	15	Toren is 40 meter		Gecontroleerd	Bijzondere doeleinden		
Oosterhout	6678BD	Dorpsstraat	15	Video Audio Educatie	bedrijf aan huis (-bah)-B	1 kap -[kap]	3	7			Nader te controleren	Bijzondere doeleinden		
Oosterhout	6678BH	Dorpsstraat	16		wonen (-w) -W	2 kap -[kap]	7	14	Ambtswoning		Gecontroleerd	Bijzondere doeleinden		
Oosterhout	6678BH	Dorpsstraat	18		wonen (-w) -W	1 kap -[kap]	3	7			Gecontroleerd	Woningbouw	6,5	10
Oosterhout	6678BD	Dorpsstraat	19		wonen (-w) -W	2 kap -[kap]	7	10			Gecontroleerd	Woningbouw	6,5	10
Oosterhout	6678BD	Dorpsstraat	19a		wonen (-w) -W	2 kap -[kap]	7	10			Gecontroleerd	Woningbouw	6,5	10
Oosterhout	6678BH	Dorpsstraat	20		wonen (-w) -W	1 kap -[kap]	3	8			Gecontroleerd	Woningbouw	6,5	10
Oosterhout	6678BE	Dorpsstraat	21		wonen (-w) -W	2 plat dak -[pdk]	5	5			Gecontroleerd	Woningbouw	6,5	10
Oosterhout	6678BH	Dorpsstraat	22		wonen (-w) -W	2 kap -[kap]	6	9			Gecontroleerd	Woningbouw	6,5	10
Oosterhout	6678BH	Dorpsstraat	24		wonen (-w) -W	2 kap -[kap]	6	9			Gecontroleerd	Woningbouw	6,5	10
Oosterhout	6678BE	Dorpsstraat	25	vd Laak	bedrijf aan huis (-bah)-B	2 kap -[kap]	6	8	Kapsalon		Nader te controleren	Winkel	6,5	10
Oosterhout	6678BE	Dorpsstraat	25	vd Laak	bedrijf aan huis (-bah)-B	1 plat dak -[pdk]	3	3	Kapsalon		Nader te controleren			
Oosterhout	6678BH	Dorpsstraat	26		wonen (-w) -W	2 kap -[kap]	6	9			Gecontroleerd	Woningbouw	6,5	10
Oosterhout	6678BE	Dorpsstraat	27		bedrijf aan huis (-bah)-B	2 kap -[kap]	6	8	Leegstaand		Nader te controleren	Winkel	6,5	10
Oosterhout	6678BE	Dorpsstraat	27a		bedrijf aan huis (-bah)-B	1 plat dak -[pdk]	3	3	Leegstaand		Nader te controleren	Winkel	6,5	10
Oosterhout	6678BE	Dorpsstraat	28	De Waalsprong	bedrijf aan huis (-bah)-B	2 kap -[kap]	5	5	8	Monsthygiësten	Nader te controleren	Woningbouw	6,5	10
Oosterhout	6678BE	Dorpsstraat	29	De Dorpswinkel	bedrijf aan huis (-bah)-B	2 kap -[kap]	5	8	8	Buurtsupermarkt	Nader te controleren	Winkel	6,5	10
Oosterhout	6678BH	Dorpsstraat	30		wonen (-w) -W	1 kap -[kap]	3	9			Gecontroleerd	Woningbouw	6,5	10
Oosterhout	6678BE	Dorpsstraat	31	Garage Hoogsteder	garagebedrijf (-) -B	1 kap -[kap]	5	5			Gecontroleerd	Bedrijfsdoeleinden		
Oosterhout	6678BE	Dorpsstraat	31	Garage Hoogsteder	garagebedrijf (-) -B	1 kap -[kap]	5	5			Gecontroleerd	Bedrijfsdoeleinden		
Oosterhout	6678BH	Dorpsstraat	32		wonen (-w) -W	2 kap -[kap]	6	9			Gecontroleerd	Woningbouw	6,5	10
Oosterhout	6678BE	Dorpsstraat	33	Theo v Woerom com	lammakerij (-) -B	1 kap -[kap]	4	8			Gecontroleerd	Winkel	6,5	10
Oosterhout	6678BH	Dorpsstraat	34		wonen (-w) -W	2 kap -[kap]	6	8			Gecontroleerd	Winkel	6,5	10
Oosterhout	6678BE	Dorpsstraat	35		wonen (-w) -W	1 kap -[kap]	4	8			Gecontroleerd	Woningbouw	6,5	10
Oosterhout	6678BH	Dorpsstraat	36		wonen (-w) -W	1 kap -[kap]	3	7			Gecontroleerd	Woningbouw	6,5	10
Oosterhout	6678BE	Dorpsstraat	37	Off the road wheelch	bedrijf aan huis (-bah)-B	1 kap -[kap]	4	7	Offroad wielsystemen		Nader te controleren	Woningbouw	6,5	10
Oosterhout	6678BH	Dorpsstraat	38		wonen (-w) -W	2 kap -[kap]	5	8			Gecontroleerd	Woningbouw	6,5	10
Oosterhout	6678BE	Dorpsstraat	39		wonen (-w) -W	2 kap -[kap]	6	10			Gecontroleerd	Woningbouw	6,5	10
Oosterhout	6678BH	Dorpsstraat	40	NA van Kleef en ZN	aannemer (-) -B	1 kap -[kap]	3	4			Gecontroleerd	Woningbouw	6,5	10
Oosterhout	6678BH	Dorpsstraat	40	NA van Kleef en ZN	aannemer (-) -B	1 kap -[kap]	3	4	Opslag bouwmaterialen		Gecontroleerd	Bedrijfsdoeleinden		Aannemersbedrijf
Oosterhout	6678BH	Dorpsstraat	40		wonen (-w) -W	kap -[kap]								
Oosterhout	6678BH	Dorpsstraat	40		wonen (-w) -W	kap -[kap]								
Oosterhout	6678BE	Dorpsstraat	41	NA van Kleef en ZN	aannemer (-) -B	1 kap -[kap]	4	4	Romneyloods		Gecontroleerd			
Oosterhout	6678BE	Dorpsstraat	41	Janssen en Vos	accountantkantoor (-) -K	2 kap -[kap]	6	9	9	Prinotomaat Rabobank aanwezig	Gecontroleerd	Kantoor		
Oosterhout	6678BH	Dorpsstraat	42	Derksen CV	assuratiekantoor (-) -K	2 kap -[kap]	6	9			Gecontroleerd	Kantoor		
Oosterhout	6678BE	Dorpsstraat	43		wonen (-w) -W	2 kap -[kap]	6	9			Gecontroleerd	Woningbouw	6,5	10
Oosterhout	6678BJ	Dorpsstraat	44		wonen (-w) -W	1 kap -[kap]	3	6			Gecontroleerd	Woningbouw	4,5	8
Oosterhout	6678BE	Dorpsstraat	45		wonen (-w) -W	2 kap -[kap]	6	9			Gecontroleerd	Woningbouw	6,5	10
Oosterhout	6678BJ	Dorpsstraat	46		wonen (-w) -W	2 kap -[kap]	6	9			Gecontroleerd	Woningbouw	6,5	10
Oosterhout	6678BE	Dorpsstraat	47		wonen (-w) -W	2 kap -[kap]	6	9			Gecontroleerd	Woningbouw	6,5	10
Oosterhout	6678BJ	Dorpsstraat	48		wonen (-w) -W	1 kap -[kap]	6	9			Gecontroleerd	Woningbouw	6,5	10

Oosterhout	6678BE	Dorpsstraat	49		wonen -(w) -W	2 kap -[kap]	5	8			Gecontroleerd	Woningbouw	6,5	10
Oosterhout	6678BE	Dorpsstraat	49a		wonen -(w) -W	2 kap -[kap]	6	9			Gecontroleerd	Woningbouw	6,5	10
Oosterhout	6678BJ	Dorpsstraat	50	JEJO ons huis	verenigingsleven -(v) -M	1 kap -[kap]	3	6	Jeugdwerk		Gecontroleerd	Bijzondere doeleinden		10
Oosterhout	6678BG	Dorpsstraat	51		wonen -(w) -W	2 kap -[kap]	6	9			Gecontroleerd	Bedrijfsdoeleinden		10
Oosterhout	6678BJ	Dorpsstraat	52		wonen -(w) -W	2 kap -[kap]	8	11			Gecontroleerd	Woningbouw	6,5	10
Oosterhout	6678BG	Dorpsstraat	53	Junior Haarbalans	kapper -(.)-DH	1 kap -[kap]	3	6	Bedrijfswoning		Gecontroleerd	Bedrijfsdoeleinden		10
Oosterhout	6678BG	Dorpsstraat	53a	Junior Haarbalans	kapper -(.)-DH	2 kap -[kap]	6	9	wonen -(w)		Gecontroleerd	Bedrijfsdoeleinden		10
Oosterhout	6678BJ	Dorpsstraat	54		kerk -(.)-M	1 kap -[kap]	6	12			Gecontroleerd	Bijzondere doeleinden		10
Oosterhout	6678BG	Dorpsstraat	55		wonen -(w) -W	2 kap -[kap]	6	9			Gecontroleerd	Woningbouw	6,5	10
Oosterhout	6678BJ	Dorpsstraat	56		agrarisch bedrijf -(ab) -A	1 kap -[kap]	3	8	Bedrijfswoning		Gecontroleerd	Agarisch kernrandg	6	10
		Dorpsstraat	56		agrarisch bedrijf -(ab) -A	1 kap -[kap]	3	5	Schuur		Gecontroleerd	Agarisch kernrandg	6	10
		Dorpsstraat	56		agrarisch bedrijf -(ab) -A	1 kap -[kap]	3	5	Schuur		Gecontroleerd	Agarisch kernrandg	6	10
Oosterhout	6678BG	Dorpsstraat	57		wonen -(w) -W	2 kap -[kap]	6	9			Gecontroleerd	Woningbouw	6,5	10
Oosterhout	6678BJ	Dorpsstraat	58		wonen -(w) -W	1 kap -[kap]	3	6			Gecontroleerd	Agarisch kernrandg	6	10
Oosterhout	6678BG	Dorpsstraat	59		wonen -(w) -W	2 kap -[kap]	5	8			Gecontroleerd	Woningbouw	6,5	10
Oosterhout	6678BJ	Dorpsstraat	60		wonen -(w) -W	2 kap -[kap]	5	8			Gecontroleerd	Woningbouw	6,5	10
Oosterhout	6678BG	Dorpsstraat	61		wonen -(w) -W	2 kap -[kap]	5	8			Gecontroleerd	Woningbouw	6,5	10
Oosterhout	6678BJ	Dorpsstraat	62	Rebel Bikes	bedrijf aan huis -(bah)-B	1 kap -[kap]	3	8	Custom made racefietsen en mountainbikes		Nader te controleren	Bedrijfsdoeleinden		10
Oosterhout	6678BJ	Dorpsstraat	64		wonen -(w) -W	1 kap -[kap]	3	7			Gecontroleerd	Woningbouw	6,5	10
Oosterhout	6678BJ	Dorpsstraat	64a		wonen -(w) -W	1 kap -[kap]	3	7			Gecontroleerd	Woningbouw	6,5	10
Oosterhout	6678BG	Dorpsstraat	65		wonen -(w) -W	1 kap -[kap]	3	8			Gecontroleerd	Woningbouw	6,5	10
Oosterhout	6678BJ	Dorpsstraat	66		wonen -(w) -W	1 kap -[kap]	3	9			Gecontroleerd	Woningbouw	6,5	10
Oosterhout	6678BG	Dorpsstraat	67		wonen -(w) -W	1 kap -[kap]	3	9			Gecontroleerd	Woningbouw	6,5	10
Oosterhout	6678BJ	Dorpsstraat	68		wonen -(w) -W	1 kap -[kap]	3	9			Gecontroleerd	Woningbouw	6,5	10
Oosterhout	6678BG	Dorpsstraat	69	De Klompjes	kinderdagverblijf -(.)-M	1 kap -[kap]	3	6			Gecontroleerd	Woningbouw	6,5	10
Oosterhout	6678BG	Dorpsstraat	69		wonen -(w) -W	2 kap -[kap]	6	9			Gecontroleerd	Woningbouw	6,5	10
Oosterhout	6678BJ	Dorpsstraat	70		wonen -(w) -W	2 kap -[kap]	5	9			Gecontroleerd	Woningbouw	6,5	10
Oosterhout	6678BG	Dorpsstraat	71		wonen -(w) -W	2 kap -[kap]	6	9			Gecontroleerd	Woningbouw	6,5	10
Oosterhout	6678BJ	Dorpsstraat	72		agrarisch bedrijf -(ab) -A	1 kap -[kap]	3	7	Bedrijfswoning		Gecontroleerd	Agarisch kernrandg	6	10
		Dorpsstraat	72		agrarisch bedrijf -(ab) -A	1 kap -[kap]	3	6	Schuur		Gecontroleerd			
		Dorpsstraat	72		agrarisch bedrijf -(ab) -A	1 kap -[kap]	3	6	Schuur		Gecontroleerd			
		Dorpsstraat	73		wonen -(w) -W	1 kap -[kap]	3	7			Gecontroleerd	Woningbouw	6,5	10
Oosterhout	6678BG	Dorpsstraat	73		wonen -(w) -W	1 kap -[kap]	3	7			Gecontroleerd	Woningbouw	6,5	10
Oosterhout	6678BG	Dorpsstraat	75		wonen -(w) -W	1 kap -[kap]	3	7			Gecontroleerd	Woningbouw	6,5	10
Oosterhout	6678BJ	Dorpsstraat	76		wonen -(w) -W	2 kap -[kap]	6	7			Gecontroleerd	Woningbouw	6,5	10
Oosterhout	6678BG	Dorpsstraat	79		wonen -(w) -W	2 kap -[kap]	5	7			Gecontroleerd	Woningbouw	6,5	10
Oosterhout	6678BG	Dorpsstraat	81		wonen -(w) -W	1 kap -[kap]	4	7			Gecontroleerd	Woningbouw	6,5	10
Oosterhout	6678BG	Dorpsstraat	83		wonen -(w) -W	2 kap -[kap]	5	8			Gecontroleerd	Woningbouw	6,5	10
Oosterhout	6678BJ	Dorpsstraat	84		agrarisch bedrijf -(ab) -A	1 kap -[kap]	3	7	Bedrijfswoning		Gecontroleerd	Agarisch kernrandg	6	10
		Dorpsstraat	84		agrarisch bedrijf -(ab) -A	1 kap -[kap]	3	6	Schuur		Gecontroleerd	Agarisch kernrandg	6	10
		Dorpsstraat	84		agrarisch bedrijf -(ab) -A	1 kap -[kap]	3	6	Schuur		Gecontroleerd	Agarisch kernrandg	6	10
		Dorpsstraat			leegstaand -(.)-NVT	1 kap -[kap]	3	6			Gecontroleerd	Bedrijfsdoeleinden		10
		Dorpsstraat			nutsvoorziening -(nv) -B	1 kap -[kap]	2	5			Gecontroleerd	Bedrijfsdoeleinden		10
		Dorpsstraat			parkeervoorziening						Gecontroleerd			
		Dorpsstraat			wonen -(w) -W	1 kap -[kap]	3		Woning in aanbouw		Gecontroleerd			
Oosterhout	6678DE	Fruithof	1		wonen -(w) -W	2 kap -[kap]	5	8			Gecontroleerd	Woningbouw	6,5	10
Oosterhout	6678DE	Fruithof	2		wonen -(w) -W	1 kap -[kap]	3	9			Gecontroleerd	Woningbouw	6,5	10
Oosterhout	6678DE	Fruithof	3		wonen -(w) -W	2 kap -[kap]	5	9			Gecontroleerd	Woningbouw	6,5	10
Oosterhout	6678DE	Fruithof	4		wonen -(w) -W	1 kap -[kap]	3	9			Gecontroleerd	Woningbouw	6,5	10
Oosterhout	6678DE	Fruithof	6		wonen -(w) -W	1 kap -[kap]	3	9			Gecontroleerd	Woningbouw	6,5	10
Oosterhout	6678DE	Fruithof	7		wonen -(w) -W	1 kap -[kap]	3	6			Gecontroleerd	Woningbouw	6,5	10
Oosterhout	6678DE	Fruithof	8		wonen -(w) -W	1 kap -[kap]	3	9			Gecontroleerd	Woningbouw	6,5	10
Oosterhout	6678DE	Fruithof	9		wonen -(w) -W	1 kap -[kap]	3	5			Gecontroleerd	Woningbouw	6,5	10
Oosterhout	6678DE	Fruithof	10		wonen -(w) -W	1 kap -[kap]	3	9			Gecontroleerd	Woningbouw	6,5	10
Oosterhout	6678DE	Fruithof	11		wonen -(w) -W	1 kap -[kap]	3	8			Gecontroleerd	Woningbouw	6,5	10
Oosterhout	6678DE	Fruithof	12		wonen -(w) -W	1 kap -[kap]	3	6			Gecontroleerd	Woningbouw	6,5	10
Oosterhout	6678BA	Gansstraat	1		leegstaand -(.)-NVT	2 kap -[kap]	6	9			Gecontroleerd	Horca	6,5	10
Oosterhout	6678BA	Gansstraat	3		wonen -(w) -W	1 kap -[kap]	3	8			Gecontroleerd	Woningbouw	6,5	10
Oosterhout	6678BA	Gansstraat	3a		wonen -(w) -W	1 kap -[kap]	3	7			Gecontroleerd	Woningbouw	6,5	10
Oosterhout	6678BA	Gansstraat	4		wonen -(w) -W	1 kap -[kap]	4	8			Gecontroleerd	Woningbouw	6,5	10
Oosterhout	6678BA	Gansstraat	5		wonen -(w) -W	1 kap -[kap]	4	8			Gecontroleerd	Woningbouw	6,5	10
Oosterhout	6678BA	Gansstraat	6		wonen -(w) -W	1 kap -[kap]	4	8			Gecontroleerd	Woningbouw	6,5	10
Oosterhout	6678BA	Gansstraat	7		wonen -(w) -W	1 kap -[kap]	4	9			Gecontroleerd	Woningbouw	6,5	10
Oosterhout	6678BA	Gansstraat	8		wonen -(w) -W	1 kap -[kap]	4	9			Gecontroleerd	Woningbouw	6,5	10
Oosterhout	6678BA	Gansstraat	8a		wonen -(w) -W	1 kap -[kap]	4	8			Gecontroleerd	Woningbouw	6,5	10
Oosterhout	6678BA	Gansstraat	9		wonen -(w) -W	2 kap -[kap]	5	8			Gecontroleerd	Woningbouw	6,5	10
Oosterhout	6678BA	Gansstraat	10		wonen -(w) -W	2 kap -[kap]	5	8			Gecontroleerd	Woningbouw	6,5	10
Oosterhout	6678BA	Gansstraat	12		wonen -(w) -W	2 kap -[kap]	6	9			Gecontroleerd	Woningbouw	6,5	10
Oosterhout	6678BA	Gansstraat	13		wonen -(w) -W	2 kap -[kap]	6	9			Gecontroleerd	Woningbouw	6,5	10
Oosterhout	6678BA	Gansstraat	14		wonen -(w) -W	2 kap -[kap]	6	9			Gecontroleerd	Woningbouw	6,5	10
Oosterhout	6678BA	Gansstraat	15		wonen -(w) -W	2 kap -[kap]	6	9			Gecontroleerd	Woningbouw	6,5	10
Oosterhout	6678BA	Gansstraat	16		wonen -(w) -W	2 kap -[kap]	6	9			Gecontroleerd	Woningbouw	6,5	10
Oosterhout	6678BA	Gansstraat	17		wonen -(w) -W	2 kap -[kap]	6	9			Gecontroleerd	Woningbouw	6,5	10
Oosterhout	6678BA	Gansstraat	19		wonen -(w) -W	2 kap -[kap]	6	9			Gecontroleerd	Woningbouw	6,5	10
Oosterhout	6678BA	Gansstraat	21		nutsvoorziening -(nv) -B	1 plat dak -[pdk]	3	3			Gecontroleerd	Bedrijfsdoeleinden		10
		Gansstraat		China Garden	cafeteria -(.)-H	1 plat dak -[pdk]	3	6	Cafeteria en Athaalchinese		Gecontroleerd			
Oosterhout	6678PB	Oosterhoutsestraat	1		wonen -(w) -W	1 kap -[kap]	3	6			Gecontroleerd	Woningbouw	6,5	10
Oosterhout	6678PB	Oosterhoutsestraat	3		wonen -(w) -W	1 kap -[kap]	3	6			Gecontroleerd	Woningbouw	6,5	10
Oosterhout	6678PB	Oosterhoutsestraat	4		wonen -(w) -W	1 kap -[kap]	3	9			Gecontroleerd	Woningbouw	4,5	8
Oosterhout	6678PB	Oosterhoutsestraat	5		wonen -(w) -W	1 kap -[kap]	3	6			Gecontroleerd	Woningbouw	6,5	10
Oosterhout	6678PB	Oosterhoutsestraat	6		wonen -(w) -W	1 kap -[kap]	3	9			Gecontroleerd	Woningbouw	4,5	8
Oosterhout	6678PB	Oosterhoutsestraat	7		wonen -(w) -W	1 kap -[kap]	3	6			Gecontroleerd	Woningbouw	6,5	10
Oosterhout	6678PB	Oosterhoutsestraat	8		wonen -(w) -W	1 kap -[kap]	3	9			Gecontroleerd	Woningbouw	4,5	8
Oosterhout	6678PB	Oosterhoutsestraat	9		wonen -(w) -W	2 kap -[kap]	6	9			Gecontroleerd	Woningbouw	6,5	10
Oosterhout	6678PB	Oosterhoutsestraat	10		wonen -(w) -W	2 kap -[kap]	6	9			Gecontroleerd	Woningbouw	6,5	10
Oosterhout	6678PB	Oosterhoutsestraat	10a		agrarisch bedrijf -(ab) -A				Bedrijfswoning		Gecontroleerd	Woningbouw	4,5	8
		Oosterhoutsestraat	10		agrarisch bedrijf -(ab) -A	1 kap -[kap]	3	5	Schuur		Gecontroleerd			
Oosterhout	6678PB	Oosterhoutsestraat	11		wonen -(w) -W	2 kap -[kap]	6	9			Gecontroleerd	Woningbouw	6,5	10
Oosterhout	6678PB	Oosterhoutsestraat	13		wonen -(w) -W	2 kap -[kap]	6	9			Gecontroleerd	Woningbouw	6,5	10
Oosterhout	6678PB	Oosterhoutsestraat	15		wonen -(w) -W	2 kap -[kap]	6	9			Gecontroleerd	Woningbouw	6,5	10
Oosterhout	6678PB	Oosterhoutsestraat	17		wonen -(w) -W	2 kap -[kap]	6	9			Gecontroleerd	Woningbouw	6,5	10

Oosterhout	6678AT	Spaanstraat	29		wonen (-w) -W			2 kap -[kap]	6	9			Gecontroleerd	Woningbouw	6,5	10
Oosterhout	6678AA	Stationsstraat	1		wonen (-w) -W			1 kap -[kap]	3	9			Gecontroleerd	Woningbouw	4,5	8
Oosterhout	6678AB	Stationsstraat	2		wonen (-w) -W			1 kap -[kap]	3	7			Gecontroleerd	Woningbouw	4,5	8
Oosterhout	6678AB	Stationsstraat	2a		wonen (-w) -W			1 kap -[kap]	2	5			Gecontroleerd	Woningbouw	4,5	8
Oosterhout	6678AA	Stationsstraat	3		wonen (-w) -W			1 kap -[kap]	3	9			Gecontroleerd	Woningbouw	4,5	8
Oosterhout	6678AB	Stationsstraat	4		wonen (-w) -W			1 kap -[kap]	3	9			Gecontroleerd	Agrarisch kernrandg	4,5	8
Oosterhout	6678AA	Stationsstraat	5		wonen (-w) -W			1 kap -[kap]	3	9			Gecontroleerd	Woningbouw	4,5	8
Oosterhout	6678AB	Stationsstraat	6		wonen (-w) -W			1 kap -[kap]	3	8			Gecontroleerd	Agrarisch kernrandg	6	10
Oosterhout	6678AA	Stationsstraat	7		wonen (-w) -W			1 kap -[kap]	3	9			Gecontroleerd	Woningbouw	4,5	8
Oosterhout	6678AB	Stationsstraat	8	Onbekend	agrarisich bedrijf - (ab) -A			1 kap -[kap]	3	8	Bedrijfswoning		Gecontroleerd	Agrarisch kernrandg	6	10
Oosterhout	6678AA	Stationsstraat	8	Onbekend	agrarisich bedrijf - (ab) -A			1 kap -[kap]	3	4	Kas		Gecontroleerd			
Oosterhout	6678AA	Stationsstraat	9	J & S	bedrijf aan huis - (bah)-B			1 kap -[kap]	3	9	Schoonheidssalon	Nader te controleren	Woningbouw	4,5	8	
Oosterhout	6678AB	Stationsstraat	10		wonen (-w) -W			2 kap -[kap]	5	8			Gecontroleerd	Agrarisch kernrandg	6	10
Oosterhout	6678AA	Stationsstraat	11		wonen (-w) -W			1 kap -[kap]	3	9			Gecontroleerd	Woningbouw	4,5	8
Oosterhout	6678AB	Stationsstraat	12		wonen (-w) -W			1 kap -[kap]	4	7			Gecontroleerd	Woningbouw	4,5	8
Oosterhout	6678AB	Stationsstraat	12a		wonen (-w) -W						Woning in aanbouw		Gecontroleerd	Agrarisch kernrandgebied	4,5	8
Oosterhout	6678AA	Stationsstraat	13		wonen (-w) -W			1 kap -[kap]	3	8			Gecontroleerd	Woningbouw	4,5	8
Oosterhout	6678AB	Stationsstraat	14		wonen (-w) -W			1 kap -[kap]	4	10			Gecontroleerd	Woningbouw	4,5	8
Oosterhout	6678AA	Stationsstraat	15		wonen (-w) -W			1 kap -[kap]	4	8			Gecontroleerd	Woningbouw	4,5	8
Oosterhout	6678AA	Stationsstraat	17		wonen (-w) -W			1 kap -[kap]	3	7			Gecontroleerd			
Oosterhout	6678AA	Stationsstraat	19	Bloemenhuis Jan	kadoshop / bloemenhuis / verkoop van tuinpro			1 kap -[kap]	3	8	Bedrijfswoning		Gecontroleerd			
		Stationsstraat	19	Bloemenhuis Jan	kadoshop / bloemenhuis / verkoop van tuinpro			1 kap -[kap]	3	6	Schuur		Gecontroleerd			
		Stationsstraat	19	Bloemenhuis Jan	kadoshop / bloemenhuis / verkoop van tuinpro			1 kap -[kap]	3	4	Kas		Gecontroleerd			
Oosterhout	6678AA	Stationsstraat	21	Zuiver-in	pedicure (-) -DV			2 kap -[kap]	8	11			Gecontroleerd			
Oosterhout	6678AA	Stationsstraat	21a	Fit Center Feelgoed	fitnesscentrum (-) -S			1 kap -[kap]	3	8			Gecontroleerd			
Oosterhout	6678AA	Stationsstraat	21b	Fit Center Feelgoed	fitnesscentrum (-) -S			1 kap -[kap]	3	8			Gecontroleerd			
Oosterhout	6678AA	Stationsstraat	21c	Chimpiechamp	indoor speelparadijs (-) -R			1 plat dak -[pdk]	3	3			Gecontroleerd			
		Stationsstraat	21c	Chimpiechamp	indoor speelparadijs (-) -R			1 plat dak -[pdk]	6	6			Gecontroleerd			
		Stationsstraat	21c	Chimpiechamp	indoor speelparadijs (-) -R			1 kap -[kap]	4	8			Gecontroleerd			
Oosterhout	6678AA	Stationsstraat	21d	De Hoge Wick	tennisbaan - (tn) -S			1 plat dak -[pdk]	3	3			Gecontroleerd			
		Stationsstraat	21d	De Hoge Wick	tennisbaan - (tn) -S			1 plat dak -[pdk]	5	5	Nieuwbouw		Gecontroleerd			
Oosterhout	6678AA	Stationsstraat	21e		nutsvoorziening - (nv) -B			1 plat dak -[pdk]	3	3			Gecontroleerd			
		Stationsstraat	21	Fit Center Feelgoed	fitnesscentrum (-) -S			2 kap -[kap]	8	11	Kantoor		Gecontroleerd			
		Stationsstraat			wonen (-w) -W			1 kap -[kap]	3	6			Gecontroleerd			
		Stationsstraat			onbekend (-) -NVT			1 kap -[kap]	3	7			Gecontroleerd			
Oosterhout	6678BL	Van Woerkomstraat	3		wonen (-w) -W			1 kap -[kap]	3	9			Gecontroleerd	Woningbouw	6,5	10
Oosterhout	6678BL	Van Woerkomstraat	5		wonen (-w) -W			1 kap -[kap]	3	9			Gecontroleerd	Woningbouw	6,5	10
Oosterhout	6678BL	Van Woerkomstraat	7		wonen (-w) -W			1 kap -[kap]	3	9			Gecontroleerd	Woningbouw	6,5	10
Oosterhout	6678BL	Van Woerkomstraat	8		wonen (-w) -W			1 kap -[kap]	3	7			Gecontroleerd	Woningbouw	6,5	10
Oosterhout	6678BL	Van Woerkomstraat	9		wonen (-w) -W			1 kap -[kap]	3	9			Gecontroleerd	Woningbouw	6,5	10
Oosterhout	6678BL	Van Woerkomstraat	10		wonen (-w) -W			1 kap -[kap]	3	7			Gecontroleerd	Woningbouw	6,5	10
Oosterhout	6678BL	Van Woerkomstraat	11		wonen (-w) -W			1 kap -[kap]	3	9			Gecontroleerd	Woningbouw	6,5	10
Oosterhout	6678BL	Van Woerkomstraat	12		wonen (-w) -W			1 kap -[kap]	3	7			Gecontroleerd	Woningbouw	6,5	10
Oosterhout	6678BL	Van Woerkomstraat	13		wonen (-w) -W			1 kap -[kap]	3	9			Gecontroleerd	Woningbouw	6,5	10
Oosterhout	6678BL	Van Woerkomstraat	14		wonen (-w) -W			1 kap -[kap]	3	7			Gecontroleerd	Woningbouw	6,5	10
Oosterhout	6678BL	Van Woerkomstraat	15		wonen (-w) -W			1 kap -[kap]	3	9			Gecontroleerd	Woningbouw	6,5	10
Oosterhout	6678BL	Van Woerkomstraat	16		wonen (-w) -W			1 kap -[kap]	4	8			Gecontroleerd	Woningbouw	6,5	10
Oosterhout	6678BL	Van Woerkomstraat	17		wonen (-w) -W			1 kap -[kap]	3	9			Gecontroleerd	Woningbouw	6,5	10
Oosterhout	6678BL	Van Woerkomstraat	18		wonen (-w) -W			1 kap -[kap]	4	8			Gecontroleerd	Woningbouw	6,5	10
Oosterhout	6678BL	Van Woerkomstraat	19		wonen (-w) -W			1 kap -[kap]	3	9			Gecontroleerd	Woningbouw	6,5	10
Oosterhout	6678BL	Van Woerkomstraat	20		wonen (-w) -W			1 kap -[kap]	4	8			Gecontroleerd	Woningbouw	6,5	10
Oosterhout	6678BL	Van Woerkomstraat	21		wonen (-w) -W			1 kap -[kap]	3	9			Gecontroleerd	Woningbouw	6,5	10
Oosterhout	6678BL	Van Woerkomstraat	22		wonen (-w) -W			1 kap -[kap]	4	8			Gecontroleerd	Woningbouw	6,5	10
Oosterhout	6678BL	Van Woerkomstraat	23		wonen (-w) -W			1 kap -[kap]	3	9			Gecontroleerd	Woningbouw	6,5	10
Oosterhout	6678BL	Van Woerkomstraat	24		wonen (-w) -W			1 kap -[kap]	4	8			Gecontroleerd	Woningbouw	6,5	10
Oosterhout	6678BL	Van Woerkomstraat	25		wonen (-w) -W			1 kap -[kap]	3	9			Gecontroleerd	Woningbouw	6,5	10
Oosterhout	6678BL	Van Woerkomstraat	26		wonen (-w) -W			1 kap -[kap]	4	8			Gecontroleerd	Woningbouw	6,5	10
Oosterhout	6678BL	Van Woerkomstraat	27		wonen (-w) -W			1 kap -[kap]	3	9			Gecontroleerd	Woningbouw	6,5	10
Oosterhout	6678BL	Van Woerkomstraat	28		wonen (-w) -W			1 kap -[kap]	4	8			Gecontroleerd	Woningbouw	6,5	10
Oosterhout	6678BL	Van Woerkomstraat	29		wonen (-w) -W			1 kap -[kap]	3	9			Gecontroleerd	Woningbouw	6,5	10
Oosterhout	6678BL	Van Woerkomstraat	30		wonen (-w) -W			1 kap -[kap]	3	7			Gecontroleerd	Woningbouw	6,5	10
Oosterhout	6678BL	Van Woerkomstraat	31		wonen (-w) -W			1 kap -[kap]	3	9			Gecontroleerd	Woningbouw	6,5	10
Oosterhout	6678BL	Van Woerkomstraat	32		wonen (-w) -W			2 kap -[kap]	5	8	uitbouw als entree		Gecontroleerd	Woningbouw	6,5	10
Oosterhout	6678BL	Van Woerkomstraat	33		wonen (-w) -W			1 kap -[kap]	3	9			Gecontroleerd	Woningbouw	6,5	10
Oosterhout	6678BL	Van Woerkomstraat	34		wonen (-w) -W			2 kap -[kap]	5	8	uitbouw als entree		Gecontroleerd	Woningbouw	6,5	10
Oosterhout	6678BL	Van Woerkomstraat	36		wonen (-w) -W			2 kap -[kap]	5	8	uitbouw als entree		Gecontroleerd	Woningbouw	6,5	10
Oosterhout	6678BL	Van Woerkomstraat	38		wonen (-w) -W			2 kap -[kap]	5	8	uitbouw als entree		Gecontroleerd	Woningbouw	6,5	10
Oosterhout	6678AD	Vredesplein	1	De Klompjes	kinderdagverblijf (-) -M			1 kap -[kap]	3	3			Gecontroleerd	Bijzondere doeleinden		
Oosterhout	6678AD	Vredesplein	1		nutsvoorziening - (nv) -B			1 plat dak -[pdk]	3	3			Gecontroleerd	Bedrijfsdoeleinden		Nutsvoorziening
Oosterhout	6678AD	Vredesplein	3		wonen (-w) -W			1 kap -[kap]	4	8			Gecontroleerd	Woningbouw	4,5	8
Oosterhout	6678AD	Vredesplein	4	Gonny's haarwonder	bedrijf aan huis - (bah)-B			1 kap -[kap]	3	7	Kapsalon	Nader te controleren	Woningbouw	4,5	8	
Oosterhout	6678AD	Vredesplein	5		wonen (-w) -W			2 kap -[kap]	5	8			Gecontroleerd	Bedrijfsdoeleinden	10	Bakkerij
Oosterhout	6678AD	Vredesplein	6		wonen (-w) -W			1 kap -[kap]	3	9			Gecontroleerd	Woningbouw	4,5	8
Oosterhout	6678MC	Waalwijk	48		wonen (-w) -W			1 kap -[kap]	3	8			Gecontroleerd	Woningbouw	4,5	8
Oosterhout	6678BB	Warmoesstraat	2		wonen (-w) -W			2 kap -[kap]	6	9			Gecontroleerd	Woningbouw	6,5	10
Oosterhout	6678BC	Warmoesstraat	2		wonen (-w) -W			2 kap -[kap]	6	9			Gecontroleerd	Woningbouw	6,5	10
Oosterhout	6678BB	Warmoesstraat	3		wonen (-w) -W			2 kap -[kap]	6	9			Gecontroleerd	Woningbouw	6,5	10
Oosterhout	6678BC	Warmoesstraat	4		wonen (-w) -W			2 kap -[kap]	6	9			Gecontroleerd	Woningbouw	6,5	10
Oosterhout	6678BB	Warmoesstraat	5		wonen (-w) -W			2 kap -[kap]	6	9			Gecontroleerd	Woningbouw	6,5	10
Oosterhout	6678BC	Warmoesstraat	6		wonen (-w) -W			2 kap -[kap]	6	9			Gecontroleerd	Woningbouw	6,5	10
Oosterhout	6678BB	Warmoesstraat	7		wonen (-w) -W			2 kap -[kap]	6	9			Gecontroleerd	Woningbouw	6,5	10
Oosterhout	6678BC	Warmoesstraat	8		wonen (-w) -W			2 kap -[kap]	6	9			Gecontroleerd	Woningbouw	6,5	10
Oosterhout	6678BB	Warmoesstraat	9		wonen (-w) -W			2 kap -[kap]	6	9			Gecontroleerd	Woningbouw	6,5	10
Oosterhout	6678BC	Warmoesstraat	10		wonen (-w) -W			2 kap -[kap]	6	9			Gecontroleerd	Woningbouw	6,5	10
Oosterhout	6678BB	Warmoesstraat	11		wonen (-w) -W			2 kap -[kap]	6	9			Gecontroleerd	Woningbouw	6,5	10
Oosterhout	6678BC	Warmoesstraat	12		wonen (-w) -W			2 kap -[kap]	6	9			Gecontroleerd	Woningbouw	6,5	10
Oosterhout	6678BB	Warmoesstraat	13		wonen (-w) -W			2 kap -[kap]	6	9			Gecontroleerd	Woningbouw	6,5	10
Oosterhout	6678BC	Warmoesstraat	14		wonen (-w) -W			2 kap -[kap]	6	9			Gecontroleerd	Woningbouw	6,5	10
Oosterhout	6678BB	Warmoesstraat	15		wonen (-w) -W			2 kap -[kap]	6	9			Gecontroleerd	Woningbouw	6,5	10
Oosterhout	6678BC	Warmoesstraat	16		wonen (-w) -W			2 kap -[kap]	6	9			Gecontroleerd	Woningbouw	6,5	10
Oosterhout	6678BB	Warmoesstraat	17		wonen (-w) -W			2 kap -[kap]	6	9			Gecontroleerd	Woningbouw	6,5	10
Oosterhout	6678BC	Warmoesstraat	18		wonen (-w) -W			2 kap -[kap]	6	9			Gecontroleerd	Woningbouw	6,5	10

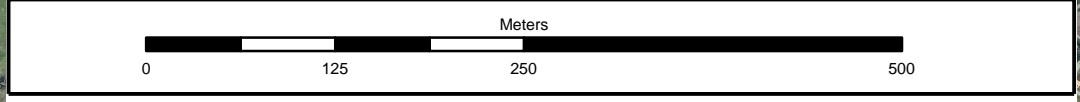
Oosterhout	6678BM	Zandstraat	68		wonen -(w) -W	2 kap -[kap]	6	9		gestapeld -[gs]	Gecontroleerd	Groene ruimte			
Oosterhout	6678BM	Zandstraat	70		wonen -(w) -W	2 kap -[kap]	6	9		gestapeld -[gs]	Gecontroleerd	Groene ruimte			
Oosterhout	6678BM	Zandstraat	72		wonen -(w) -W	2 kap -[kap]	6	9		gestapeld -[gs]	Gecontroleerd	Groene ruimte			
Oosterhout	6678BM	Zandstraat	74		wonen -(w) -W	2 kap -[kap]	6	9		gestapeld -[gs]	Gecontroleerd	Groene ruimte			
Oosterhout	6678BM	Zandstraat	76		wonen -(w) -W	2 kap -[kap]	6	9		gestapeld -[gs]	Gecontroleerd	Groene ruimte			
Oosterhout	6678BM	Zandstraat	78		wonen -(w) -W	2 kap -[kap]	6	9		gestapeld -[gs]	Gecontroleerd	Groene ruimte			
Oosterhout	6678BM	Zandstraat	80		wonen -(w) -W	2 kap -[kap]	6	9		gestapeld -[gs]	Gecontroleerd	Groene ruimte			
Oosterhout	6678BM	Zandstraat	82		wonen -(w) -W	2 kap -[kap]	6	9		gestapeld -[gs]	Gecontroleerd	Groene ruimte			
Oosterhout	6678BM	Zandstraat	84		wonen -(w) -W	1 kap -[kap]	3	7			Gecontroleerd	Groene ruimte			
Oosterhout	6678BM	Zandstraat	86		wonen -(w) -W	1 kap -[kap]	3	7			Gecontroleerd	Groene ruimte			
		Zandstraat			speelvoorziening -(sz) -G						Gecontroleerd				
		Zandstraat			parkeervoorziening						Gecontroleerd				
		Zandstraat			speelvoorziening -(sz) -G						Gecontroleerd				

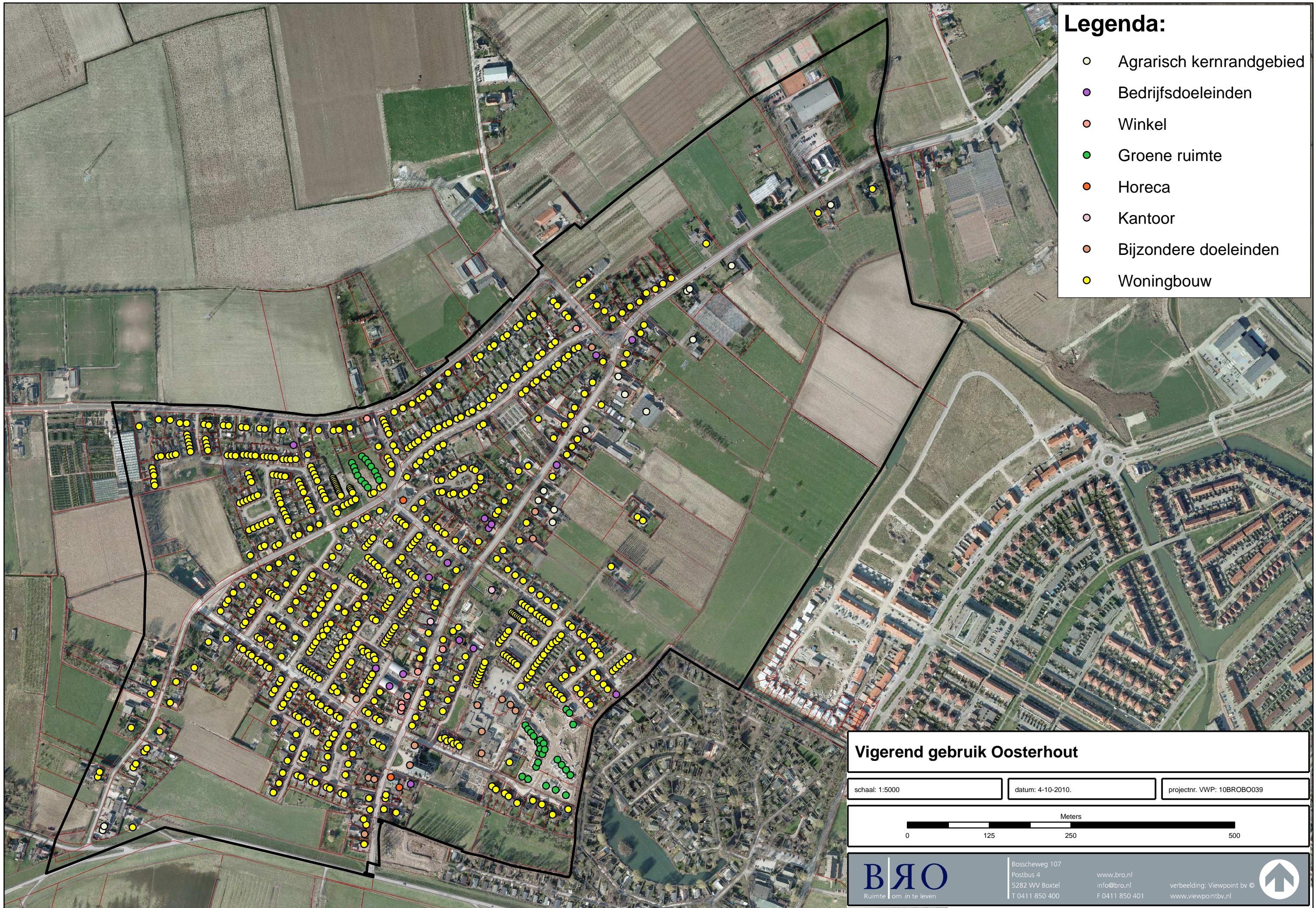


- Legenda:**
- Agrarisch
 - Bedrijf
 - Detailhandel
 - Dienstverlening
 - Groen
 - Horeca
 - Kantoor
 - Maatschappelijk
 - Recreatie
 - Sport
 - Wonen
 - Geen duidelijke bestemming

Geinventariseerd gebruik Oosterhout

schaal: 1:5000 datum: 4-10-2010. projectnr. VWP: 10BROBO039





Legenda:

- Agrarisch kernrandgebied
- Bedrijfsdoeleinden
- Winkel
- Groene ruimte
- Horeca
- Kantoor
- Bijzondere doeleinden
- Woningbouw

Vigerend gebruik Oosterhout

schaal: 1:5000 datum: 4-10-2010 projectnr. VWP: 10BROBO039

