

**Bijlage 1. bij de regels:
overzicht monumenten en karakteristieke bebouwing**

Hierna is een integrale lijst met alle monumentale panden in de gemeente Gulpen-Wittem weergegeven. Sommige van deze panden kunnen dan ook buiten het plangebied, in de kernen, zijn gelegen

	Monumenten		
	adres	plaats	buurtschap
1	Aan het Veld 4-6	Gulpen	
2	Beatrixweg 8	Epen	Eperheide
3	Beatrixweg 10	Epen	Eperheide
4	Beatrixweg 12	Epen	Eperheide
5	Beertsenhoven 3	Wijlre	
6	Berghof 1	Wijlre	
7	Berghof 1 BY	Wijlre	
8	Berghof 2	Wijlre	
9	Berghof 3	Wijlre	
10	Beutenaken 38	Beutenaken	
11	Boeienstraat 1	Epen	
12	Boeienstraat 8	Epen	
13	Boeienstraat 10	Epen	
14	Bommerigerweg 2	Mechelen	
15	Bommerigerweg 4	Mechelen	
16	Bommerigerweg 6	Mechelen	
17	Bommerigerweg 8	Mechelen	
18	Bommerigerweg 14a	Mechelen	Helle
19	Bommerigerweg 14b	Mechelen	Helle
20	Bommerigerweg 16	Mechelen	Helle
21	Bommerigerweg 20	Mechelen	Helle
22	Bommerigerweg BY 21	Mechelen	Bommerig
23	Bommerigerweg 22	Mechelen	Helle
24	Bommerigerweg 23	Mechelen	Bommerig
25	Bommerigerweg 24	Mechelen	Helle
26	Bommerigerweg 32	Mechelen	Bommerig
27	Bommerigerweg 34	Mechelen	Bommerig
28	Bommerigerweg 36	Mechelen	Bommerig
29	Bommerigerweg 38	Mechelen	Bommerig
30	Bommerigerweg 38a	Mechelen	Bommerig
31	Bommerigerweg 40	Mechelen	Bommerig
32	Bommerigerweg 42	Mechelen	Bommerig
33	Bommerigerweg 42a	Mechelen	Bommerig
34	Bommerigerweg 46	Mechelen	Bommerig
35	Burg. Teheuxweg 1	Gulpen	
36	Commandeurstraat 26	Mechelen	
37	Commandeurstraat 38	Mechelen	
38	Commandeurstraat 48a	Mechelen	
39	Commandeurstraat 48b	Mechelen	
40	Commandeurstraat 50	Mechelen	
41	Crapoel 4	Gulpen	
42	Dal Bissen BY 4	Mechelen	Dal en Bissen
43	Dal Bissenweg 4	Mechelen	Dal en Bissen

44	Dal Bissenweg 6	Mechelen	Dal en Bissen
45	Dal Bissenweg 7	Mechelen	Dal en Bissen
46	Dal Bissenweg 8	Mechelen	Dal en Bissen
47	Dal Bissenweg BY 8	Mechelen	Dal en Bissen
48	Diependalsweg 1	Epen	Diependal
49	Diependalsweg 1a	Epen	Diependal
50	Diependalsweg 1b	Epen	Diependal
51	Diependalsweg 1c	Epen	Diependal
52	Diependalsweg 2	Epen	Diependal
53	Diependalsweg 3	Epen	Diependal
54	Diependalsweg 4	Epen	Diependal
55	Diependalsweg 5	Epen	Diependal
56	Diependalsweg 6	Epen	Diependal
56	Diependalsweg 7	Epen	Diependal
57	Diependalsweg 8	Epen	Diependal
58	Diependalsweg 9	Epen	Diependal
59	Diependalsweg 10	Epen	Diependal
60	Diependalsweg 11	Epen	Diependal
61	Diependalsweg 12	Epen	Diependal
62	Diependalsweg 13	Epen	Diependal
63	Dorphof 2+4	Epen	
64	Dorpsstraat 12	Slenaken	
65	Dorpsstraat 50	Slenaken	
66	Dorpsstraat 55	Slenaken	
67	Dorpsstraat 57 BY	Slenaken	
68	Elkenrade 7	Elkenrade	
69	Elzeterweg 2	Mechelen	Elzet
70	Elzeterweg 3	Mechelen	Elzet
71	Elzeterweg 5	Mechelen	Elzet
72	Eperweg 19	Mechelen	Höfke
73	Eperweg 21	Mechelen	Höfke
74	Eperweg 21a	Mechelen	Höfke
75	Eperweg 21b	Mechelen	Höfke
76	Eperweg 3	Mechelen	
77	Eperweg 3a	Mechelen	
78	Eperweg BY 19+21	Mechelen	Höfke
79	Eperweg BY 3	Mechelen	
80	Euverem 10	Gulpen	Euverem
81	Euverem 10a	Gulpen	Euverem
82	Eyserbosweg 2	Eys	
83	Eyserheide 29	Eys	Eyserheide
84	Eyserheide 31	Eys	Eyserheide
85	Eyserheide 33	Eys	Eyserheide
86	Eyserheide 35	Eys	Eyserheide
87	Eyserheide 35a	Eys	Eyserheide
88	Eyserheide 35b	Eys	Eyserheide
89	Eyserheide 37	Eys	Eyserheide
90	Eysserweg 2	Eys	Trintelen
91	Grachtstraat 2	Eys	

92	Grensweg 3	Slenaken	
93	Grote Bosweg BY 2	Heyenrath	
94	Heerenhofweg 1	Mechelen	
95	Heerenhofweg 5	Mechelen	
96	Heerenhofweg 7	Mechelen	
97	Heerenhofweg 9	Mechelen	
98	Heyenratherweg 15-17	Heyenrath	
99	Hilleshagerweg BY 2	Mechelen	
100	Hilleshagerweg 6a	Mechelen	
101	Hilleshagerweg 8	Mechelen	
102	Hilleshagerweg 8a	Mechelen	
103	Hilleshagerweg 12	Mechelen	
104	Hilleshagerweg 14	Mechelen	
105	Hilleshagerweg 20	Mechelen	
106	Hilleshagerweg BY 20	Mechelen	
107	Hilleshagerweg 37	Mechelen	Hilleshagen
108	Hilleshagerweg 37a	Mechelen	Hilleshagen
109	Hilleshagerweg 39	Mechelen	Hilleshagen
110	Hilleshagerweg 43-45	Mechelen	Hilleshagen
111	Hilleshagerweg 94	Mechelen	Hilleshagen
112	Hilleshagerweg 100	Mechelen	Hilleshagen
113	Hilleshagerweg 102	Mechelen	Hilleshagen
114	Hilleshagerweg 108a	Mechelen	Hilleshagen
115	Hilleshagerweg 108b	Mechelen	Hilleshagen
116	Hilleshagerweg 108c	Mechelen	Hilleshagen
117	Hilleshagerweg 108d	Mechelen	Hilleshagen
118	Hilleshagerweg 108e	Mechelen	Hilleshagen
119	Hilleshagerweg 112	Mechelen	Hilleshagen
120	Hilleshagerweg 118	Mechelen	Hilleshagen
121	Hilleshagerweg 120	Mechelen	Hilleshagen
122	Hilleshagerweg BY 122	Mechelen	Hilleshagen
123	hoek Schilbergerweg/Kerkdel	Slenaken	
124	Höfke 1	Mechelen	Höfke
125	Höfke BY 2	Mechelen	Höfke
126	Höfke 2	Mechelen	Höfke
127	Höfke 3	Mechelen	Höfke
128	Höfke 5	Mechelen	Höfke
129	Höfke 7	Mechelen	Höfke
130	Hoofdstraat 2	Mechelen	
131	Hoofdstraat 9	Mechelen	
132	Hoofdstraat 11	Mechelen	
133	Hoofdstraat 13	Mechelen	
134	Hoofdstraat 15	Mechelen	
135	Hoofdstraat 17	Mechelen	
136	Hoofdstraat 22	Mechelen	
137	Hoofdstraat 23	Mechelen	
138	Hoofdstraat 25	Mechelen	
139	Hoofdstraat 33	Mechelen	
140	Hoofdstraat 53	Mechelen	

141	Hoofdstraat 71	Mechelen	
142	Hoofdstraat 105	Mechelen	
143	Hurpescherweg 3	Mechelen	Hurpesch
144	Hurpescherweg 4	Mechelen	Hurpesch
145	Hurpescherweg 5	Mechelen	Hurpesch
146	Hurpescherweg 10	Mechelen	Hurpesch
147	Hurpescherweg 12	Mechelen	Hurpesch
148	Ingberdorpsstraat 9	Ingber	
149	Ingberdorpsstraat 13	Ingber	
150	Ingberdorpsstraat 14	Ingber	
151	Ingberdorpsstraat 17	Ingber	
152	Ingberdorpsstraat 19	Ingber	
153	Ingberdorpsstraat 21	Ingber	
154	Ingberdorpsstraat 29	Ingber	
155	Ingberdorpsstraat 38	Ingber	
156	Julianastraat BY 21	Epen	
157	Julianastraat 2a	Epen	
158	Julianastraat 6	Epen	
159	Julianastraat 27	Epen	Eperheide
160	Julianastraat 35a	Epen	Eperheide
161	Julianastraat 35b	Epen	Eperheide
162	Julianastraat 35c	Epen	Eperheide
163	Julianastraat 37	Epen	Eperheide
164	Julianastraat 39	Epen	Eperheide
165	Julianastraat 39a	Epen	Eperheide
166	Julianastraat 40	Epen	Eperheide
167	Julianastraat 41	Epen	Eperheide
168	Julianastraat 41a	Epen	Eperheide
169	Julianastraat 41b - 43	Epen	Eperheide
170	Julianastraat 42	Epen	Eperheide
171	Julianastraat 50	Epen	Eperheide
172	Kampsweg 66	Gulpen	
173	Kampsweg 76	Gulpen	
174	Kapelaan Houbenstraat 3	Epen	
175	Kapelaan Houbenstraat 18	Epen	
176	Kapelaan Houbenstraat 18a	Epen	
177	Kapelaan Houbenstraat 18b	Epen	
178	Kapelaan Houbenstraat 20	Epen	
179	Kapelaan Houbenstraat 22	Epen	
180	Kapelaan Houbenstraat 24	Epen	
181	Kapelaan Pendersplein 12	Gulpen	
182	Kapolder 10	Wijlre	
183	Kapolder 12	Wijlre	
184	Kapolder 14	Wijlre	
185	Kasteel Wijlreweg 1-3-5	Wijlre	
186	Kelderweg 2	Eys	
187	Kelderweg 4	Eys	
188	Kelderweg 6	Eys	
189	Kerkstraat BY 3	Wijlre	

190	Kerkstraat 31	Nijswiller	
191	Kiebeukel 2	Gulpen	
192	Kiewegracht 7	Gulpen	
193	Kiewegracht 9	Gulpen	
194	Kleebergerweg 1	Mechelen	Kleeberg
195	Kleebergerweg 4	Mechelen	Kleeberg
196	Kolmonderstraat 18	Nijswiller	
197	Kuttingerweg 2	Epen	Terziet
198	Kuttingerweg 5	Epen	Kuttingen
199	Kuttingerweg 5a	Epen	Kuttingen
200	Kuttingerweg 7	Epen	Kuttingen
201	Kuttingerweg 9	Epen	Kuttingen
203	Leienhuisweg 1a	Wijlre	
203	Leienhuisweg 1b	Wijlre	
204	Lemmensstraat 71	Ingber	
205	Lemmensstraat 73	Ingber	
206	Molengats 1	Wijlre	
207	Molengats 1a	Wijlre	
208	Molenweg 2	Gulpen	
209	Molenweg 2a	Gulpen	
210	Morgensweg 2	Epen	Terziet
211	Morgensweg 2	Epen	Terziet
212	Mr. Dr. Froweinweg 20	Eys	
213	Mr. Dr. Froweinweg 61	Eys	
214	Mr. Dr. Froweinweg 61a	Eys	
215	Mr. Dr. Froweinweg 63	Eys	
216	Mr. Dr. Froweinweg 65 + 65b	Eys	
217	Mr. Dr. Froweinweg 67	Eys	
218	Oude Akerweg 139-141	Gulpen	
219	Oude Baan 23	Wahlwiller	
220	Oude baan 34	Wahlwiller	
221	Oude baan 34a	Wahlwiller	
222	Oude baan 45	Wahlwiller	
223	Oude Heirbaan 11	Partij-Wittem	
224	Oude Heirbaan 11a	Partij-Wittem	
225	Oude Heirbaan 11b	Partij-Wittem	
226	Oude Heirbaan 11c	Partij-Wittem	
227	Oude Heirbaan 4a	Partij-Wittem	
228	Oude Heirbaan 6	Partij-Wittem	
229	Overgeul 1	Mechelen	
230	Overgeul 13	Mechelen	
231	Overgeul BY 1	Mechelen	
232	Partijerweg 8	Partij-Wittem	
233	Pesaken 26	Gulpen	Pesaken
234	Plaatweg 1	Epen	Plaat
235	Plaatweg 2	Epen	Plaat
236	Plaatweg 3	Epen	Plaat
237	Prof. Cobbenhagenstraat 2	Gulpen	
238	Reijmerstokkerdorpsstraat 59	Reijmerstok	

239	Reijmerstokkerdorpsstraat 75	Reijmerstok	
240	Reijmerstokkerdorpsstraat 77	Reijmerstok	
241	Reijmerstokkerdorpsstraat 95	Reijmerstok	
242	Reijmerstokkerdorpsstraat 96	Reijmerstok	
243	Reijmerstokkerdorpsstraat 96a	Reijmerstok	
244	Reijmerstokkerdorpsstraat 96b	Reijmerstok	
245	Reijmerstokkerdorpsstraat 96c	Reijmerstok	
246	Reijmerstokkerdorpsstraat 108	Reijmerstok	
247	Reijmerstokkerdorpsstraat 130	Reijmerstok	
248	Riehagervoetpad 1-4	Gulpen	
249	Rijksweg 2	Partij-Wittem	
250	Rijksweg 4	Gulpen	
251	Rijksweg 16-18	Gulpen	
252	Rijksweg 17-19	Gulpen	
253	Rijksweg 79	Gulpen	
254	Roodweg 12	Epen	
255	Rosstraat 5	Gulpen	
256	Scheurweg 5	Mechelen	Elzet
257	Schweibergerweg 1a	Mechelen	Schweiberg
258	Schweibergerweg 1b	Mechelen	Schweiberg
259	Schweibergerweg 3	Mechelen	Schweiberg
260	Schweibergerweg 6	Mechelen	Schweiberg
261	Schweibergerweg 8	Mechelen	Schweiberg
262	Schweibergerweg 12	Mechelen	Schweiberg
263	Schweibergerweg 13	Mechelen	Schweiberg
264	Schweibergerweg 13a	Mechelen	Schweiberg
265	Schweibergerweg 13b	Mechelen	Schweiberg
266	Schweibergerweg 15	Mechelen	Schweiberg
267	Schweibergerweg 15a	Mechelen	Schweiberg
268	Schweibergerweg 15b	Mechelen	Schweiberg
269	Schweibergerweg 15c	Mechelen	Schweiberg
270	Schweibergerweg 17	Mechelen	Schweiberg
271	Schweibergerweg 25	Mechelen	Schweiberg
272	Schweibergerweg 29	Mechelen	Schweiberg
273	Schweibergerweg 31	Mechelen	Schweiberg
274	Schweibergerweg 33	Mechelen	Schweiberg
275	Schweibergerweg 35	Mechelen	Schweiberg
276	Schweibergerweg 44	Mechelen	Schweiberg
277	Slenakerweg 3	Gulpen	Billinghuizen
278	Slenakerweg 8	Gulpen	
279	Slenakerweg 8a	Gulpen	
280	Slenakerweg 8c	Gulpen	
281	Slenakerweg 21	Gulpen	
282	Slenakerweg 23	Gulpen	
283	St. Agathastraat 3	Eys	
284	Stokhem 31	Wijlre	Stokhem
285	Stokhem 36	Wijlre	Stokhem
286	Stokhem 38	Wijlre	Stokhem
287	Stokhem 40	Wijlre	Stokhem

288	Stokhem 42	Wijlre	Stokhem
289	Stokhem 44	Wijlre	Stokhem
290	Stokhem 48	Wijlre	Stokhem
291	t Veld 1	Epen	Kuttingen
292	t Veld 1a	Epen	Kuttingen
293	tegenover Maastrichterweg 5	Slenaken	
294	Terpoorterweg 4	Epen	
295	Terzieterweg 3	Epen	
296	Terzieterweg 4	Epen	Plaat
297	Terzieterweg 6	Epen	Plaat
298	Terzieterweg 7	Epen	Terziet
299	Terzieterweg 8	Epen	Plaat
300	Terzieterweg 9	Epen	Terziet
301	Terzieterweg 10	Epen	Plaat
302	Terzieterweg 14	Epen	Terziet
303	Terzieterweg 20	Epen	Terziet
304	Terzieterweg 24	Epen	Terziet
305	Terzieterweg 28	Epen	Terziet
306	Terzieterweg 34	Epen	Terziet
307	Terzieterweg 46	Epen	Terziet
308	Teventweg 1	Partij-Witterem	
309	Tuinstraat 13	Wijlre	Etenaken
310	Valkenburgerweg 38	Wijlre	Etenaken
311	Valkenburgerweg 44	Wijlre	Etenaken
312	Valkenburgerweg 100	Wijlre	Etenaken
313	Valkenburgerweg 105	Wijlre	Etenaken
314	Valkenburgerweg 107	Wijlre	Etenaken
315	Valkenburgerweg 109	Wijlre	Etenaken
316	Valkenburgerweg 111	Wijlre	Etenaken
317	Waterstraat 2	Slenaken	
318	Waterstraat 4	Slenaken	
319	Wesselderstraat 2-4	Gulpen	
320	Weyerweg 2	Mechelen	Helle
321	Wezelderweg 14	Eys	
322	Wilhelminastraat 5	Epen	
323	Wilhelminastraat 6	Epen	
324	Wilhelminastraat 10	Epen	
325	Wilhelminastraat 12	Epen	
326	Wilhelminastraat 23	Epen	
327	Wilhelminastraat 23a	Epen	
328	Wilhelminastraat 25	Epen	
329	Wilhelminastraat 25a	Epen	
330	Wilhelminastraat 25b	Epen	
331	Wilhelminastraat 71	Epen	
332	Witterem Allee 1	Partij-Witterem	
333	Witterem Allee by 1	Partij-Witterem	
334	Witterem Allee 1a	Partij-Witterem	
335	Witterem Allee 1b	Partij-Witterem	
336	Witterem Allee 3	Partij-Witterem	

337	Wittermer Allee 3a	Partij-Wittem	
338	Wittermer Allee 30	Partij-Wittem	
339	Wittermer Allee 32	Partij-Wittem	
340	Wittermer Allee 34	Partij-Wittem	
341	Wittermer Allee 38	Partij-Wittem	
342	Wittermerweg 7	Eys	
343	Wittermerweg 8	Eys	
344	Wittermerweg 8a	Eys	
345	Wittermerweg 10	Eys	
346	Wittermerweg 29	Eys	
347	Wittermerweg 29	Eys	
348	Zwartebrugweg 2	Eys	

	Karakteristieke bebouwing			
	adres pand	postcode	plaats	gehucht
	Akerstraat 1		Mechelen	
	Beatrixweg 16		Epen	Eperheide
	Beatrixweg 18		Epen	Eperheide
	Beatrixweg 2		Epen	Eperheide
	Beatrixweg 20		Epen	Eperheide
	Beatrixweg 21		Epen	Eperheide
	Beatrixweg 25		Epen	Eperheide
	Beatrixweg 4		Epen	Eperheide
	Beatrixweg BY 8		Epen	Eperheide
	Beertsenhoven 5	6321 PR	Wijlre	
	Beertsenhoven 6	6321 PR	Wijlre	
	Berghof 2 BY		Wijlre	Cartils
	Bergstraat 11		Eys	
	Bergstraat 13		Eys	
1	Beutenaken 1 en 1a	6278 NA	Beutenaken	
	Beutenaken 12		Beutenaken	
	Beutenaken 18		Beutenaken	
	Beutenaken 2		Beutenaken	
	Beutenaken 20		Beutenaken	
2	Beutenaken 4	6278 NA	Beutenaken	
	Beutenaken 46		Beutenaken	
	Beutenaken 52		Beutenaken	
	Beutenaken 54		Beutenaken	
	Beutenaken 56		Beutenaken	
	Bommerigerweg 21		Mechelen	
	Bommerigerweg 26		Mechelen	Bommerig
	Bommerigerweg 44		Mechelen	
	Bosveld 1		Eys	
253	Capucijnenweg 7	6286 BA	Wahlwiller	
265	Cartils 1	6286 NA	Wijlre	Cartils
	Cartils 12	6286 NA	Wijlre	Cartils
	Cartils 2a	6286 NA	Wijlre	Cartils
	Cartils 4	6286 NA	Wijlre	Cartils
	Cartils 6	6286 NA	Wijlre	Cartils
99	Crapoel 1a	6271 NW	Gulpen	Crapoel
167	Dal Bissenweg 12	6281 NC	Mechelen	Dal Bissen
	Dal Bissenweg 13		Mechelen	Dal Bissen
	Dal Bissenweg 18		Mechelen	Dal Bissen
168	Dal Bissenweg 20	6281 NC	Mechelen	Dal Bissen
	Dal Bissenweg 5a		Mechelen	Dal Bissen
	De Hut 5	6273 NA	Ingber	
	De Hut 7	6273 NA	Ingber	
5	Diependalsweg TO 7	6285 NG	Epen	
	Dorpstraat 57		Slenaken	

	Elkenrade 11		Elkenrade	
	Elkenrade 10 t/m 10b		Elkenrade	
	Elkenrade 14		Elkenrade	
	Elkenrade 19		Elkenrade	
	Elkenrade 20		Elkenrade	
	Elkenrade 21		Elkenrade	
	Elkenrade 21a		Elkenrade	
	Elkenrade 22		Elkenrade	
	Elkenrade 23		Elkenrade	
	Elkenrade 24		Elkenrade	
	Elkenrade 25		Elkenrade	
	Elkenrade 26		Elkenrade	
	Elkenrade 27		Elkenrade	
	Elkenrade 4		Elkenrade	
	Elkenrade 5		Elkenrade	
	Elkenrade 6		Elkenrade	
	Elkenrade 7		Elkenrade	
	Elkenrade 7a		Elkenrade	
	Elkenrade 9		Elkenrade	
	Elkenrae 22b		Elkenrade	
	Elzeterweg 1, 1a		Mechelen	Elzet
	Elzeterweg 3		Mechelen	Elzet
	Elzeterweg BY 2		Mechelen	Elzet
	Eperweg 1		Mechelen	
169	Eperweg 2 en 2c	6281 NA	Mechelen	
	Eperweg 4 en 4a		Mechelen	
	Eperweg 5		Mechelen	
170	Eperweg 6	6281 NA	Mechelen	
	Eperweg 7		Mechelen	
	Eperweg 8		Mechelen	
	Eperweg 9		Mechelen	
	Eyseheide 14		Eys	Eyserheide
	Eyserheide 11		Eys	Eyserheide
	Eyserheide 12		Eys	Eyserheide
	Eyserheide 13		Eys	Eyserheide
	Eyserheide 13a		Eys	Eyserheide
	Eyserheide 15		Eys	Eyserheide
	Eyserheide 17		Eys	Eyserheide
	Eyserheide 19		Eys	Eyserheide
	Eyserheide 2		Eys	Eyserheide
	Eyserheide 21		Eys	Eyserheide
	Eyserheide 23		Eys	Eyserheide
	Eyserheide 25		Eys	Eyserheide
	Eyserheide 27		Eys	Eyserheide
	Eyserheide 35a		Eys	Eyserheide
	Eyserheide 4		Eys	Eyserheide
	Eyserheide 6		Eys	Eyserheide
	Eyserheide 6a		Eys	Eyserheide

37	Eyserheide 7		Eys	Eyserheide
	Eyserheide 7a		Eys	Eyserheide
	Eyserheide 9		Eys	Eyserheide
38	Eyserweg 1	6287 ND	Eys	Trintelen
	Eyserweg 13		Eys	Trintelen
	Eyserweg 15		Eys	Trintelen
	Eyserweg 17		Eys	Trintelen
	Eyserweg 19		Eys	Trintelen
	Eyserweg 23		Eys	Trintelen
	Eyserweg 25		Eys	Trintelen
	Eyserweg 3		Eys	Trintelen
	Eyserweg 34		Eys	Trintelen
	Eyserweg 3a		Eys	Trintelen
	Eyserweg 4		Eys	Trintelen
	Eyserweg 5		Eys	Trintelen
	Eyserweg 6		Eys	Trintelen
	Eyserweg 7		Eys	Trintelen
42	Eyserweg TO 34		Eys	Trintelen
	Fokkebroekweg 1		Mechelen	
	Givelderweg 1		Heijenrath	
51	Grachtstraat 33	6287 AE	Eys	
	Grote Bosweg 2		Heijenrath	
	Gulperweg 4		Epen	
	Hamerstraat 10	6287 NG	Eys	
	Hamerstraat 11	6287 NG	Eys	
	Hamerstraat 12	6287 NG	Eys	
	Hamerstraat 14	6287 NG	Eys	
	Hamerstraat 15	6287 NG	Eys	
	Hamerstraat 16	6287 NG	Eys	
	Hamerstraat 2	6287 NG	Eys	
	Hamerstraat 3	6287 NG	Eys	
	Hamerstraat 6	6287 NG	Eys	
	Hamerstraat 7	6287 NG	Eys	
	Hamerstraat 7a	6287 NG	Eys	
	Hamerstraat 8	6287 NG	Eys	
	Hamerstraat BY 5	6287 NG	Eys	
	Helberg 2		Epen	
	Helberg 4		Epen	
	Helberg 6		Epen	
	Heyenratherweg 10		Slenaken	
	Heyenratherweg 13		Slenaken	
	Heyenratherweg 23		Slenaken	
	Heyenratherweg 8	6277 NM	Slenaken	
	Hilleshagerweg 106		Mechelen	
173	Hilleshagerweg 108	6281 AH	Mechelen	
	Hilleshagerweg 108		Mechelen	
175	Hilleshagerweg 15	6281 AC	Mechelen	
	Hilleshagerweg 37a		Mechelen	

179	Hilleshagerweg 44-46-48-50	6281 AH	Mechelen	
	Hilleshagerweg 47		Mechelen	
180	Hilleshagerweg 49	6281 AH	Mechelen	
	Hilleshagerweg 63		Mechelen	
	Hilleshagerweg BY 102		Mechelen	
	Hilleshagerweg BY 98		Mechelen	
	Hoofdstraat 99		Mechelen	
	Hurpescherweg 2		Mechelen	
	Hurpescherweg 2a		Mechelen	
	Hurpescherweg 4		Mechelen	
	Hurpescherweg 8		Mechelen	
	In de Broekenweg 10		Mechelen	
	In de Broekenweg 6		Mechelen	
	In de Broekenweg 8		Mechelen	
	Ingberdorpsstraat 44	6273 NG	Ingber	
	Ingberdorpsstraat 46	6273 NG	Ingber	
	Julianastraat 29		Epen	Eperheide
	Julianastraat 31		Epen	Eperheide
9	Julianastraat 33	6285 AH	Epen	Eperheide
	Julianastraat BY 26		Epen	Eperheide
	Julianastraat BY 43		Epen	Eperheide
275	Kapolder 8	6321 FV	Wijlre	
248	Kerkdel 1	6277 NL	Slenaken	
	Kleebergerweg 3		Mechelen	
	Kleebergerweg 5		Mechelen	
	Kleebergerweg 7		Mechelen	
	Kleebergerweg BY 4		Mechelen	
	Kolmonderstraat 20		Nijswiller	
	Kromsteeg 13		Heijenrath	
	Kromsteeg 3		Heijenrath	
	Kromsteeg 7		Heijenrath	
	Kromstreeg 11		Heijenrath	
	Kuttingerweg 1		Epen	
	Kuttingerweg 3		Epen	
12	Kuttingerweg 4	6285 NL	Epen	Kuttingen
	Landsraderweg 1		Heijenrath	
	Landsraderweg 10		Heijenrath	
	Landsraderweg 2		Heijenrath	
	Landsraderweg 3		Heijenrath	
	Landsraderweg 7-9		Heijenrath	
	Landsraderweg 9		Heijenrath	
	Lemmensstraat 26		Ingber	
	Lemmensstraat 4		Ingber	
	Maastrichterweg 10		Slenaken	
251	Maastrichterweg 11		Slenaken	
	Maastrichterweg 5		Slenaken	
	Maastrichterweg 6		Slenaken	
	Maastrichterweg 8		Slenaken	

13	Molenweg 1	6285 NJ	Epen	
	Molenweg 2		Epen	
	Molenweg 3	6285 NJ	Epen	
	Molenweg 9	6285 NJ	Epen	
	Morgensweg 3		Epen	
	Morgensweg 7		Epen	
	Overgeul 10		Mechelen	
	Overgeul 12		Mechelen	
	Overgeul 14		Mechelen	
	Overgeul 2b		Mechelen	
	Overgeul 4		Mechelen	
	Overgeul 9		Mechelen	
	Overgeul tussen 11 en 13		Mechelen	
120	Pesaken 1	6271 PA	Gulpen	Pesaken
	Pesaken 3 en 5			
121	Pesaken 10	6271 PB	Gulpen	Pesaken
	Pesaken 12	6271 PB	Gulpen	Pesaken
122	Pesaken BY 1		Gulpen	Pesaken
	Pesakerweg 19	6271 PA	Gulpen	
	Piepertweg 17		Eys	
	Piepertweg 19		Eys	
	Pieperwegt 17a		Eys	
	Plaatweg 10-12		Epen	Plaat
15	Plaatweg 6	6285 NK	Epen	Plaat
14	Plaatweg 8	6285 NK	Epen	Plaat
	Provinciale weg 22		Slenaken	
	Reijmerstokker dorpstraat 1 t/m3	6274 NH	Reijmerstok	
224	Reijmerstokker dorpstraat 2	6274 NL	Reijmerstok	
225	Reijmerstokker dorpstraat 7	6274 NH	Reijmerstok	
297	Rijksweg 11	6286 AD	Wittem	
303	Rijksweg 32	6286 AG	Wittem	
	Roodweg 2	6285 AA	Epen	
	Roodweg 2a	6285 AA	Epen	
	Roodweg 2b	6285 AA	Epen	
16	Roodweg 4	6285 AA	Epen	
	Schilberg 1		Slenaken	
	Schilbergerweg 10		Slenaken	
	Schilbergerweg 3		Slenaken	
	Schilbergerweg 5		Slenaken	
	Schreursweg 1		Mechelen	
	Schreursweg 4		Mechelen	
	Schreursweg 6		Mechelen	
	Schulsbergweg 30		Nijswiller	
	Schweibergerweg 1		Mechelen	
	Schweibergerweg 13c en d		Mechelen	
	Schweibergerweg 23a		Mechelen	
	Schweibergerweg 27		Mechelen	
207	Schweibergerweg 43	6281 NE	Mechelen	

208	Schweibergerweg 45	6281NH	Mechelen	
209	Schweibergerweg 45a-47	6281 NE	Mechelen	
	Schweibergerweg 46		Mechelen	
	Schweibergerweg 52		Mechelen	
	Schweibergerweg 58		Mechelen	
212	Schweibergerweg 60	6281 NJ	Mechelen	
	Schweibergerweg 62		Mechelen	
213	Schweibergerweg 68	6281 NJ	Mechelen	
	Slenakerweg 12		Slenaken	
	Slenakerweg 14		Slenaken	
34	Slenakerweg 2-10 a;b	6271 PE	Euverem	
	Smidsberg 2		Epen	
	Stokhem 50		Wijlre	Stokhem
	Stokhem 51		Wijlre	Stokhem
	Stokhem 52		Wijlre	Stokhem
	Stokhem 53		Wijlre	Stokhem
	Stokhem 57		Wijlre	Stokhem
	Stokhem 59		Wijlre	Stokhem
	Stokhem 61		Wijlre	Stokhem
	Stokhem 62		Wijlre	Stokhem
	Stokhem 63		Wijlre	Stokhem
	Stokhem 64		Wijlre	Stokhem
	Stokhem 64a		Wijlre	Stokhem
	Stokhem 65		Wijlre	Stokhem
	Stokhem 66		Wijlre	Stokhem
	Stokhem 67		Wijlre	Stokhem
	Stokhem 68		Wijlre	Stokhem
	Stokhem 68a		Wijlre	Stokhem
	Stokhem 69		Wijlre	Stokhem
	Stokhem 69a		Wijlre	Stokhem
	Stokhem 70		Wijlre	Stokhem
	Stokhem 73		Wijlre	Stokhem
	Stokhem 78		Wijlre	Stokhem
	Terpoorterweg 3		Epen	
	Terpoorterweg 6		Epen	
	Terpoorterweg 8		Epen	
	Terzieterweg 11		Epen	
18	Terzieterweg 12	6285 NE	Epen	Terziet
	Terzieterweg 15		Epen	Terziet
19	Terzieterweg 16	6285 NE	Epen	Terziet
	Terzieterweg 18		Epen	Terziet
	Terzieterweg 26		Epen	Terziet
20	Terzieterweg 36	6285 NE	Epen	Terziet
	Terzieterweg 42a		Epen	Terziet
	Terzieterweg 44		Epen	Terziet
	Terzieterweg 44b	6285 NE	Epen	Terziet
	Terzieterweg 48	6285 NE	Epen	Terziet
	Terzieterweg 5		Epen	

22	Terzieteweg TO 36		Epen	Terziet
	Vaarzegel 2		Heijenrath	
	Wittemerallee 5		Eys	
82	Wittemerweg 3	6287 AA	Eys	
84	Wittemerweg 5	6287 AA	Eys	

Bijlage 2. bij de regels: toegesneden lijst van bedrijfstypen

Inleiding.

Voornaamste criterium voor het al dan niet toelaten van bedrijfsactiviteiten is dat bedrijven qua omvang en aard passen binnen het buitengebied, geen onevenredige toename van het aantal verkeersbewegingen kan plaatsvinden en geen vergroting van de milieubelasting optreedt.

Hiertoe worden gerekend bedrijven tot maximaal categorie 2 binnen het Agrarisch-Bedrijf (na wijziging) en categorie 3 als vervanging van bestaande bedrijven.

Aan de vestiging van grootschalige industriële bedrijven, transportbedrijven, groothandels- en detailhandelsbedrijven, toonzalen, bouw- en sloopbedrijven, grootschalige horeca-activiteiten en bedrijfsactiviteiten die naar aard en invloed op de functies en waarden van het landelijk gebied hiermee zijn te vergelijken, wordt geen medewerking verleend. Deze dienen zich op een daartoe ingericht bedrijventerrein te vestigen.

De toegesneden lijst is tevens getoetst aan de gedeeltelijke ligging in het grondwaterbeschermingsgebied.

Indeling

De staat "bedrijfstypen: bedrijven" omvat de bedrijfstypen met de desbetreffende SBI-codes. Voor elk bedrijfstype zijn kenmerken zoals afstanden tot een rustige woonwijk weergegeven. De weergegeven kenmerken zijn van toepassing op 'gemiddelde', moderne bedrijven binnen een bedrijfstype. Hierbij is rekening gehouden met de normaliter bij deze bedrijven voorkomende opslagen en installaties. Het komt echter ook voor dat bedrijven opslagen of installaties hebben, die anders dan 'normaal' zijn voor die bedrijven. Voor die gevallen is de staat "bedrijfstypen: opslagen en installaties" opgesteld.

Afstanden voor geur, stof, geluid en gevaar

Per bedrijfstype zijn voor elk van de aspecten geur, stof, geluid en gevaar de afstanden aangegeven die in de meeste gevallen kunnen worden aangehouden tussen een bedrijf en woningen om hinder en schade aan mensen binnen aanvaarde normen houden.

Hierbij zijn de volgende uitgangspunten gekozen:

- Het betreft 'gemiddelde' nieuwe bedrijven met voor nieuwe bedrijven gangbare voorzieningen binnen het gedefinieerde bedrijf stype.
- Het betreft woningen in een rustige woonwijk met weinig verkeer.

De afstand geldt in principe tussen de perceelgrens van het bedrijf (bij een gangbare perceelsgrootte en -indeling) en anderzijds de gevel van een woning.

De volgende afstanden worden gehanteerd: 10, 30, 50, 100, 200, 300, 500, 700, 1000, 1500m.

Achter de afstand voor geluid is -waar van toepassing- de letter C van continu opgenomen. Hiermee is dan aangegeven dat de meeste bedrijven binnen het desbetreffende bedrijfstype continu dag en nacht in bedrijf zijn met die activiteiten die (mede) bepalend zijn voor het geluidniveau.

Achter de afstand voor geluid is -waar van toepassing- de letter Z van zonering opgenomen. Dit betreft bedrijven die zeer veel geluid produceren en als zodanig in het Inrichtingen- en Vergunningenbesluit (IVB) bij de Wet milieubeheer zijn aangewezen.

De afstand voor het gevaar houdt verband met de mogelijke gevolgen van brand, explosies en de verspreiding van schadelijke stoffen voor mensen in de omgeving van bedrijven. Dit gevaar staat gelijk aan het begrip 'externe veiligheid'.

Grootste afstand

In een aparte kolom is de grootste afstand voor geur, stof, geluid en gevaar in de staat opgenomen. Van deze grootste afstand is de zogenaamde categorie afgeleid.

Categorie

De zogenaamde categorie loopt uiteen van 1 tot en met 6 en is direct afgeleid van de grootste afstand:

- categorie 1: grootste afstand 0 of 10 m;
- categorie 2: grootste afstand 30 m;
- categorie 3.1 en 3.2: grootste afstand 50 en 100 m;
- categorie 4.1 en 4.2: grootste afstand 200 en 300 m;
- categorie 5.1, 5.2. en 5.3: grootste afstand 500, 700 of 1000 m;
- categorie 6: grootste afstand 1500 m.

Toevoeging letter D: divers

Bij de bepaling van de afstanden voor de onderscheiden bedrijfstypen is telkens uitgegaan van een 'gemiddeld' modern, nieuw bedrijf met gebruikelijke voorzieningen. Er zijn echter ook bedrijfstypen, waar binnen individuele bedrijven een grote diversiteit bestaat. Dit dient tot uitdrukking in de afstanden te komen. In die gevallen is in de staat de letter D van 'divers' opgenomen.

Indices voor verkeer en visuele hinder

De aspecten verkeersaantrekkende werking en visuele hinder zijn kwalitatief beoordeeld en weergegeven met een index. De index loopt uiteen van 1 tot en met 3, met de volgende betekenis:

- 1: potentieel geen of geringe emissie of hinder;
- 2: potentieel aanzienlijke emissie of hinder;

3: potentieel zeer ernstige emissie of hinder.

Daarbij is bij verkeer onderscheid gemaakt tussen goederenvervoer (G) en personenvervoer (P).

Indices bodem

B. bodemverontreiniging

De letter B is opgenomen indien een gemiddeld bedrijf binnen het genoemde bedrijfstype een verhoogde kans op bodemverontreiniging geeft.

Indices lucht

L: luchtverontreiniging

Uitstoot van schadelijke stoffen naar de lucht kan in planologisch opzicht relevant zijn. Indien dit aspect relevant kan zijn in relatie tot de in de staat genoemde grootste afstand, is de letter L vermeld. Er kunnen dan overwegingen zijn om de genoemde afstand te verhogen.

Gebruikte afkortingen

De volgende afkortingen worden in de staat gebruikt:

- niet van toepassing of niet relevant
- < kleiner dan
- > groter
- = gelijk aan
- cat categorie
- e.d. en dergelijke
- kl, klasse
- n.e.g. niet elders genoemd
- o.c. opslagcapaciteit
- p.c. productiecapaciteit
- p.o. productieoppervlak
- b.o. bedrijfsoppervlak
- v.c. verwerkingscapaciteit
- u uur
- d dag
- w week
- j jaar
- B bodemverontreiniging
- C continu
- D divers
- L luchtverontreiniging
- Z zonering
- R risico (besluit externe veiligheid inrichtingen mogelijk van toepassing)
- V vuurwerkbesluit van toepassing

SBI-CODE	nummer	OMSCHRIJVING	AFSTANDEN IN METERS					CATEGORIE	INDICES				
			GEUR	STOF	GELUID	GEVAAR	GROOTSTE AFSTAND		VERKEER	VISUEEL	BODEM	LUCHT	
-		MENTEN											
33	A	Fabrieken voor medische en optische apparaten en instrumenten e.d.	30	0	30	0	30	2	1	G	1		
45	-	BOUWNIJVERHEID											
45	0	Bouwbedrijven algemeen: b.o. > 2.000 m ²	10	30	100	10	100	3.2	2	G	2	B	
45	1	- bouwbedrijven algemeen: b.o. <= 2.000 m ²	10	30	50	10	50	3.1	2	G	1	B	
45	2	Aannemersbedrijven met werkplaats: b.o. > 1000 m ²	10	30	50	10	50	3.1	2	G	1	B	
45	3	- aannemersbedrijven met werkplaats: b.o.< 1000 m ²	0	10	30	10	30	2	1	G	1	B	
50	-												
50	-	HANDEL/REPARATIE VAN AUTO'S, MOTORFIETSEN; BENZINESERVICE-STATIONS											
501, 502, 504		Handel in auto's en motorfietsen, reparatie- en servicebedrijven	10	0	30	10	30	2	2	P	1	B	
5020.4	B	Autobeklederijen	0	0	10	10	10	1	1	G	1		
5020.4	C	Autospuitinrichtingen	50	30	30	30	R 50	3.1	1	G	1	B	L
5020.5		Autowasserijen	10	0	30	0	30	2	3	P	1		
503, 504		Handel in auto- en motorfietsonderdelen en -accessoires	0	0	30	10	30	2	1	P	1		
51	-												
51	-	GROOTHANDEL EN HANDELSBEMIDDELING											
511		Handelsbemiddeling (kantoren)	0	0	10	0	10	1	1	P	1		
5121	0	Grth in akkerbouwproducten en veevoeders	30	30	50	30	R 50	3.1	2	G	2		
5122		Grth in bloemen en planten	10	10	30	0	30	2	2	G	1		
5123		Grth in levende dieren	50	10	100	0	100	3.2	2	G	1		
5124		Grth in huiden, vellen en leder	50	0	30	0	50	3.1	2	G	1		
5125, 5131		Grth in ruwe tabak, groenten, fruit en consumptie-aardappelen	30	10	30	50	R 50	3.1	2	G	1		

SBI-CODE	nummer	OMSCHRIJVING	AFSTANDEN IN METERS					GEVAAR	GROOTSTE AFSTAND	CATEGORIE	INDICES			
			GEUR	STOF	GELUID		VERKEER				VISUEEL	BODEM	LUCHT	
-		KENVERSTREKKING												
5511, 5512		Hotels en pensions met keuken, conferentie-oorden en congrescentra	10	0	10		10	10	1	2	P	1		
552		Kampeerterreinen, vakantiecentra, e.d. (met keuken)	30	0	50	C	30	50	3.1	2	P	1		
553		Restaurants, cafetaria's, snackbars, ijssalons met eigen ijsbereiding, viskramen e.d.	10	0	10	C	10	10	1	2	P	1		
5551		Kantines	10	0	10	C	10	10	1	1	P	1		
5552		Cateringbedrijven	10	0	30	C	10	30	2	1	G/P	1		
60	-													
60	-	VERVOER OVER LAND												
601	0	Spoorwegen:												
601	1	- stations	0	0	100	C	50	100	3.2	3	P	2		
6022		Taxibedrijven	0	0	30	C	0	30	2	2	P	1		
61, 62	-													
61, 62	-	VERVOER OVER WATER / DOOR DE LUCHT												
61, 62	A	Vervoersbedrijven (uitsluitend kantoren)	0	0	10		0	10	1	2	P	1		
63	-													
63	-	DIENSTVERLENING T.B.V. HET VERVOER												
6322, 6323		Overige dienstverlening t.b.v. vervoer (kantoren)	0	0	10		0	10	1	2	P	1		
633		Reisorganisaties	0	0	10		0	10	1	1	P	1		
634		Expediteurs, cargadoors (kantoren)	0	0	10		0	10	1	1	P	1		
64	-													
64	-	POST EN TELECOMMUNICATIE												
641		Post- en koeriersdiensten	0	0	30	C	0	30	2	2	P	1		
642	A	Telecommunicatiebedrijven	0	0	10	C	0	10	1	1	P	1		
642	B0	zendinstallaties:												
642	B1	- LG en MG, zendvermogen < 100 kW (bij groter vermogen: onderzoek!)	0	0	0	C	100	100	3.2	1	P	2		
642	B2	- FM en TV	0	0	0	C	10	10	1	1	P	2		

SBI-CODE	nummer	OMSCHRIJVING	AFSTANDEN IN METERS					CATEGORIE	INDICES				
			GEUR	STOF	GELUID	GEVAAR	GROOTSTE AFSTAND		VERKEER	VISUEEL	BODEM	LUCHT	
-		NING											
74	A	Overige zakelijke dienstverlening: kantoren	0	0	10	0	10 D	1	2	P	1		
747		Reinigingsbedrijven voor gebouwen	50	10	30	30	50 D	3.1	1	P	1	B	
7481.3		Foto- en filmontwikkelcentrales	10	0	30 C	10	30	2	2	G	1	B	
7484.4		Veilingen voor huisraad, kunst e.d.	0	0	10	0	10	1	2	P	1		
75	-												
75	-	OPENBAAR BESTUUR, OVERHEIDSDIENSTEN, SOCIALE VERZEKERINGEN											
75	A	Openbaar bestuur (kantoren e.d.)	0	0	10	0	10	1	2	P	1		
7525		Brandweerkazernes	0	0	50 C	0	50	3.1	1	G	1		
80	-												
80	-	ONDERWIJS											
801, 802		Scholen voor basis- en algemeen voortgezet onderwijs	0	0	30	0	30	2	1	P	1		
803, 804		Scholen voor beroeps-, hoger en overig onderwijs	10	0	30	10	30 D	2	2	P	1		
85	-												
85	-	GEZONDHEIDS- EN WELZIJNSZORG											
8511		Ziekenhuizen	10	0	30 C	10	30	2	3	P	2		
8512, 8513		Artsenpraktijken, klinieken en dagverblijven	0	0	10	0	10	1	2	P	1		
8514, 8515		Consultatiebureaus	0	0	10	0	10	1	1	P	1		
853	1	Verpleeghuizen	10	0	30 C	0	30	2	1	P	1		
853	2	Kinderopvang	0	0	30	0	30	2	2	P	1		
90	-												
90	-	MILIEUDIENSTVERLENING											
9001	A0	RWZI's en gieverwerkingsinricht., met afdekking voorbezinktanks:											
9001	B	rioolgemalen	30	0	10 C	0	30	2	1	P	1		
9002.1	A	Vuilophaal-, straatreinigingsbedrijven e.d.	50	30	50	10	50	3.1	2	G	1		
9002.1	B	Gemeentewerven (afval-inzameldepots)	30	30	50	30 R	50	3.1	2	G	1	B	

SBI-CODE	nummer	OMSCHRIJVING	AFSTANDEN IN METERS					GEVAAR	GROOTSTE AFSTAND	CATEGORIE	INDICES			
			GEUR	STOF	GELUID		VERKEER				VISUEEL	BODEM	LUCHT	
-														
9002.2	A0	Afvalverwerkingsbedrijven:												
9002.2	A2	- kabelbranderijen	100	50	30		10	100	3.2	1	G	1	B	L
9002.2	A4	- pathogene afvalverbranding (voor ziekenhuizen)	50	10	30		10	50	3.1	1	G	2		L
9002.2	A5	- oplosmiddel terugwinning	100	0	10		30 R	100 D	3.2	1	G	2	B	L
9002.2	A7	- verwerking fotochemisch en galvanofval	10	10	30		30 R	30	2	1	G	1	B	L
9002.2	C0	Composteerbedrijven:												
9002.2	C3	- belucht v.c. < 20.000 ton/jr	100	100	100		10	100	3.2	2	G	2	B	
91	-													
91	-	DIVERSE ORGANISATIES												
9111		Bedrijfs- en werknemersorganisaties (kantoren)	0	0	10		0	10	1	1	P	1		
9131		Kerkgebouwen e.d.	0	0	30		0	30	2	2	P	1		
9133.1	A	Buurt- en clubhuizen	0	0	30	C	0	30	2	2	P	1		
9133.1	B	Hondendressuurterreinen	0	0	50		0	50	3.1	1	P	1		
92	-													
92	-	CULTUUR, SPORT EN RECREATIE												
921, 922		Studio's (film, TV, radio, geluid)	0	0	30	C	10	30	2	2	G	1		
9213		Bioscopen	0	0	30	C	0	30	2	3	P	1		
9232		Theaters, schouwburgen, concertgebouwen, evenementenhallen	0	0	30	C	0	30	2	3	P	1		
9234		Muziek- en balletscholen	0	0	30		0	30	2	2	P	1		
9234.1		Dansscholen	0	0	30	C	0	30	2	2	P	1		
9251, 9252		Bibliotheken, musea, ateliers, e.d.	0	0	10		0	10	1	2	P	1		
9261.1	0	Zwembaden:												
9261.1	1	- overdekt	10	0	50	C	10	50	3.1	3	P	1		
9261.2	A	Sporthallen	0	0	50	C	0	50	3.1	2	P	1		
9261.2	B	Bowlingcentra	0	0	30	C	0	30	2	2	P	1		
9261.2	E	Maneges	50	30	30		0	50	3.1	2	P	1		
9261.2	F	Tennisbanen (met verlichting)	0	0	50	C	0	50	3.1	2	P	2		
9261.2	G	Veldsportcomplex (met verlichting)	0	0	50	C	0	50	3.1	2	P	2		

SBI-CODE	nummer	OMSCHRIJVING	AFSTANDEN IN METERS					GEVAAR	GROOTSTE AFSTAND	CATEGORIE	INDICES			
			GEUR	STOF	GELUID		VERKEER				VISUEEL	BODEM	LUCHT	
-														
9261.2	H	Golfbanen	0	0	10		0	10	1	2	P	1		
9262	0	Schietinrichtingen:												
9262	11	- buitenbanen met voorzieningen: boogbanen	0	0	30		30	30	2	1	P	1		
9262	2	- binnenbanen: boogbanen	0	0	10	C	10	10	1	1	P	1		
9262	F	Sportscholen, gymnastiekzalen	0	0	30	C	0	30	2	2	P	1		
93	-													
93	-	OVERIGE DIENSTVERLENING												
9301.1	A	Wasserijen en strijkinrichtingen	30	0	50	C	30	50	3.1	2	G	1		
9301.1	B	Tapijtreinigingsbedrijven	30	0	50		30	50	3.1	2	G	1		L
9301.2		Chemische wasserijen en ververijen	30	0	30		30	R 30	2	2	G	1	B	L
9301.3	A	Wasverzendinrichtingen	0	0	30		0	30	2	1	G	1		
9301.3	B	Wasserettes, wassalons	0	0	10		0	10	1	1	P	1		
9302		Kappersbedrijven en schoonheidsinstituten	0	0	10		0	10	1	1	P	1		
9303	0	Begraafondernemingen:												
9303	1	- uitvaartcentra	0	0	10		0	10	1	2	P	1		
9303	2	- begraafplaatsen	0	0	10		0	10	1	2	P	1		
9304		Fitnesscentra, badhuizen en saunabaden	10	0	30	C	0	30	2	1	P	1		
9305	B	Persoonlijke dienstverlening n.e.g.	0	0	10	C	0	10	1	1	P	1		

Bijlage 3. bij de regels:

Artikel: GD –VAB

Artikel: Gemengd-Vrijkomende Agrarische Be- bouwning: GD-VAB

1. Bestemmingsomschrijving

De op de plankaart als zodanig aangewezen gronden zijn bestemd voor een doelmatig hergebruik van vrijgekomen (agrarische) bedrijfsgebouwen, met de daarbij behorende voorzieningen, ten behoeve van:

- a. wonen en in samenhang daarmee wellness, daaronder niet begrepen seksinrichting;
- b. bewerken en/of verkopen van agrarische producten als nevenactiviteit;
- c. verblijfsrecreatie in de vorm van appartementen;
- d. dagrecreatie in de vorm van het bieden van dagarrangementen, excursie;
- e. culturele en artistieke activiteiten w.o. cursussen en exposities;
- f. praktijk en kantoor aan huis;
- g. ambachtelijke en consumentverzorgende en daarmee qua milieubelasting en ruimtelijke effecten vergelijkbare (bedrijfs)activiteiten;
- h. horeca ondergeschikt aan de hiervoor genoemde mogelijke hoofdgebruiksvorm(en), zoals een kantine, restaurant, terras en daarmee vergelijkbare voorziening. De omvang van de horecavoorziening is afgestemd op de behoefte voortkomend uit de gebruikers van de hoofdgebruiksvorm(en). Echter ook medegebruik door passanten is toegestaan. Het is niet toegestaan het horecagedeelte op enig moment af te splitsen en als zelfstandige vorm van horeca voort te zetten. Ook is het niet toegestaan de ondergeschikte horeca nog langer uit te oefenen dan het moment dat de hoofdgebruiksvorm(en) zijn komen te vervallen of niet langer van toepassing zijn, waarbij er qua aard of omvang geen sprake mag zijn van zodanig gebruik dat:
 - i. verkeersoverlast ontstaat en daardoor het treffen van infrastructurele maatregelen noodzakelijk wordt;
 - j. de leefbaarheid in de vorm van de woon- en verblijfskwaliteit in de directe omgeving wordt aangetast;
 - k. omliggende functies in hun uitvoering worden belemmerd.

Voor zover de gronden tevens zijn gelegen binnen de op de plankaart aangewezen dubbelbestemmingen en aanduidingen, zijn mede de desbetreffende regels van toepassing, met inachtnaam van de voorrangsregels uit artikel 45.2.

2. Bouwregels

2.1. Algemeen

Op de tot ‘ Gemengd-Vrijkomende Agrarische Bebouwing ‘ aangewezen gronden mogen uitsluitend worden gebouwd:

- a. gebouwen ten behoeve van het in de aanhef toegestane gebruik;
- en de daarbij behorende andere bouwwerken, welke qua aard en afmeting bij deze bestemming passen,

2.2. Regels met betrekking tot het bouwvlak

Met betrekking tot het bouwvlak gelden de volgende regels:

- a. gebouwen mogen uitsluitend in het bouwvlak worden gebouwd onder de voorwaarde dat in de parkeerbehoefte in voldoende mate wordt voorzien op eigen terrein overeenkomstig de geldende parkeernorm zoals bepaald in artikel 45.3;
- b. er mogen ten hoogste 2 woningen, inclusief bedrijfswoningen, en 5 vakantiewoningen per vrijkomend agrarisch bebouwingscomplex worden gebouwd;
- c. de voorgevel zal in of evenwijdig aan de naar de weg gekeerde bebouwingsgrens worden gebouwd;
- d. er mag ten hoogste in 2 bouwlagen worden gebouwd;
- e. iedere afzonderlijke bouwlaag mag ten hoogste 3.50 m bedragen;
- f. het gebouw zal met kap van ten hoogste 60° worden afgedekt;
- g. het vloeroppervlak van gebouwen in gebruik voor horeca ondergeschikt aan de hoofdbestemming mag ten hoogste 50 m² bedragen.

2.3. Overige regels

Voor het overige geldt de volgende regels:

- a.. de hoogte van andere bouwwerken mag ten hoogste 2.60 m bedragen, met uitzondering van:
 1. de hoogte van erfafscheidingen, welke voor

zover aanwezig voor de naar de weg gekeerde bouwgrens ten hoogste 1.00 m en achter de naar de weg gekeerde bouwgrens ten hoogste 2.00 m mag bedragen;

2. de hoogte van palen, masten en plastische kunstwerken, welke ten hoogste 6.00 m mag bedragen.

3. Nadere eisen

3.1. Burgemeester en Wethouders kunnen nadere eisen stellen ten aanzien van:

- a. de situering, de oppervlakte, de (goot)hoogte van bebouwing;
 - b. de aard, hoogte en situering van erfafscheidingen;
 - c. voorzieningen ter voorkoming van hemelwaterproblematiek in verband met de nieuwe bebouwing;
- waarbij de regels zoals deze gesteld zijn in de POL-uitwerking BOM+ in acht dienen te worden genomen.

3.2. De onder 3.1 genoemde nadere eisen mogen uitsluitend worden gesteld:

- a. indien dit noodzakelijk is voor een verantwoorde stedenbouwkundige en landschappelijke inpassing;
- b. ter voorkoming van onevenredige aantasting en de gebruiksmogelijkheden van aangrenzende gronden en bouwwerken;
- c. ter verbetering van de gebiedskwaliteit.

4. Specifieke gebruiksregels

4.1. Gebruiksregels van de gronden

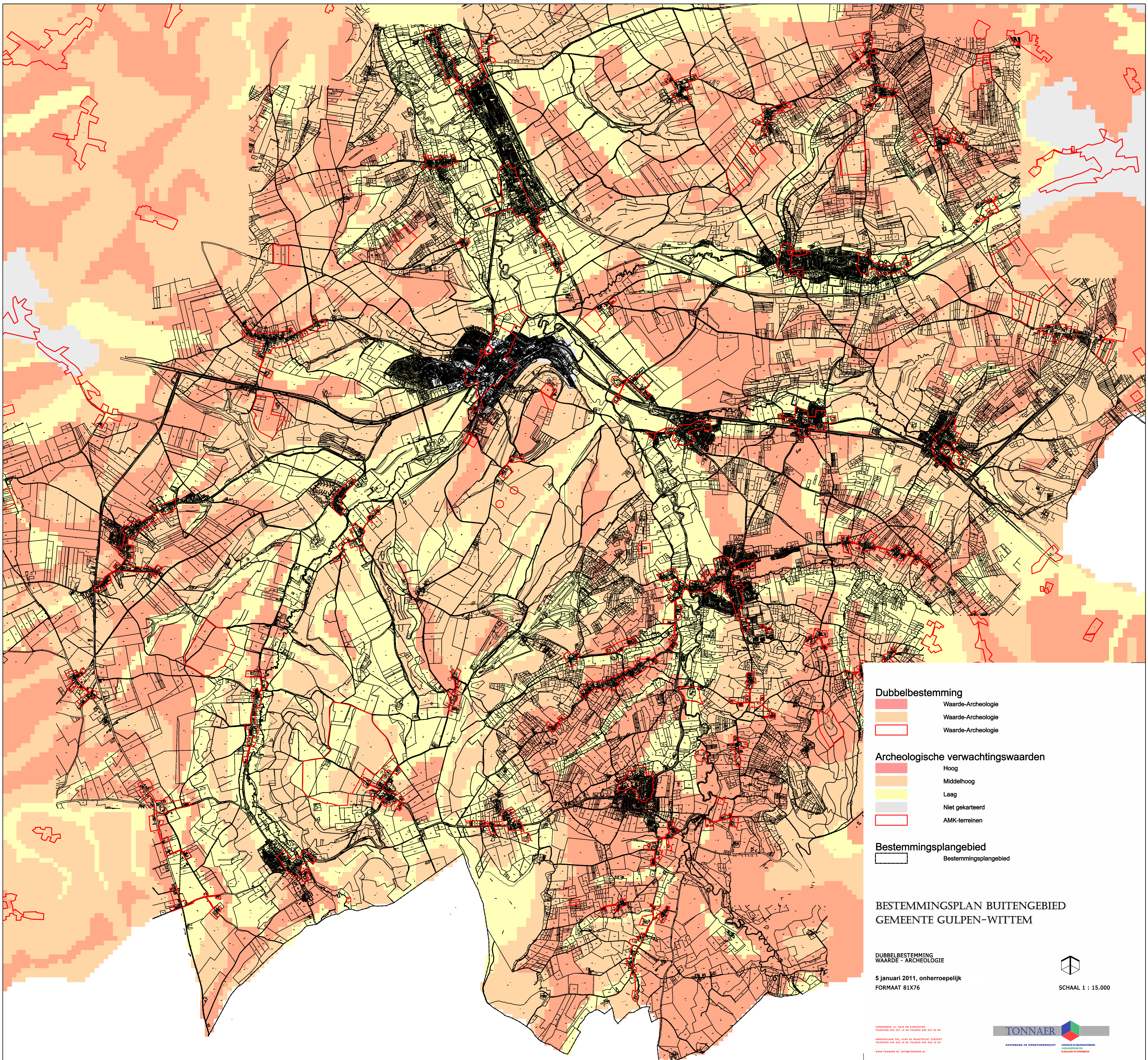
Onder verboden gebruik als bedoeld in artikel 40.1 wordt tenminste verstaan het gebruik van de grond voor en/of als:

- a. standplaats of ligplaats voor onderkomens en/of kampeermiddelen;
- b. het opslaan van mest(stoffen); met uitzondering van kleine hoeveelheden tot max. 5 m²;
- a. opslag anders dan inherent aan het toegelaten gebruik.

4.2. Gebruiksregels van de bebouwing

Onder verboden gebruik als bedoeld in artikel 40.1 wordt ten minste verstaan het gebruik van bebouwing voor:

- a. ambachtelijke en/of industriële doeleinden;
- b. recreatie, anders dan toegelaten krachtens het plan;
- c. horeca, anders dan ondergeschikt aan het toegelaten gebruik;
- d. agrarische hulp- en nevenbedrijfsdoeleinden, anders dan ondergeschikt aan het toegelaten gebruik;
- e. opslagdoeleinden, anders dan inherent aan het toegelaten gebruik.



Dubbelbestemming

- Waarde-Archeologie
- Waarde-Archeologie
- Waarde-Archeologie

Archeologische verwachtingswaarden

- Hoog
- Middelhoog
- Laag
- Niet gekarteerd
- AMK-terreinen

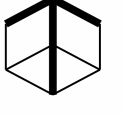
Bestemmingsplangebied

- Bestemmingsplangebied

**BESTEMMINGSPLAN BUITENGEBOED
GEMEENTE GULPEN-WITTEM**

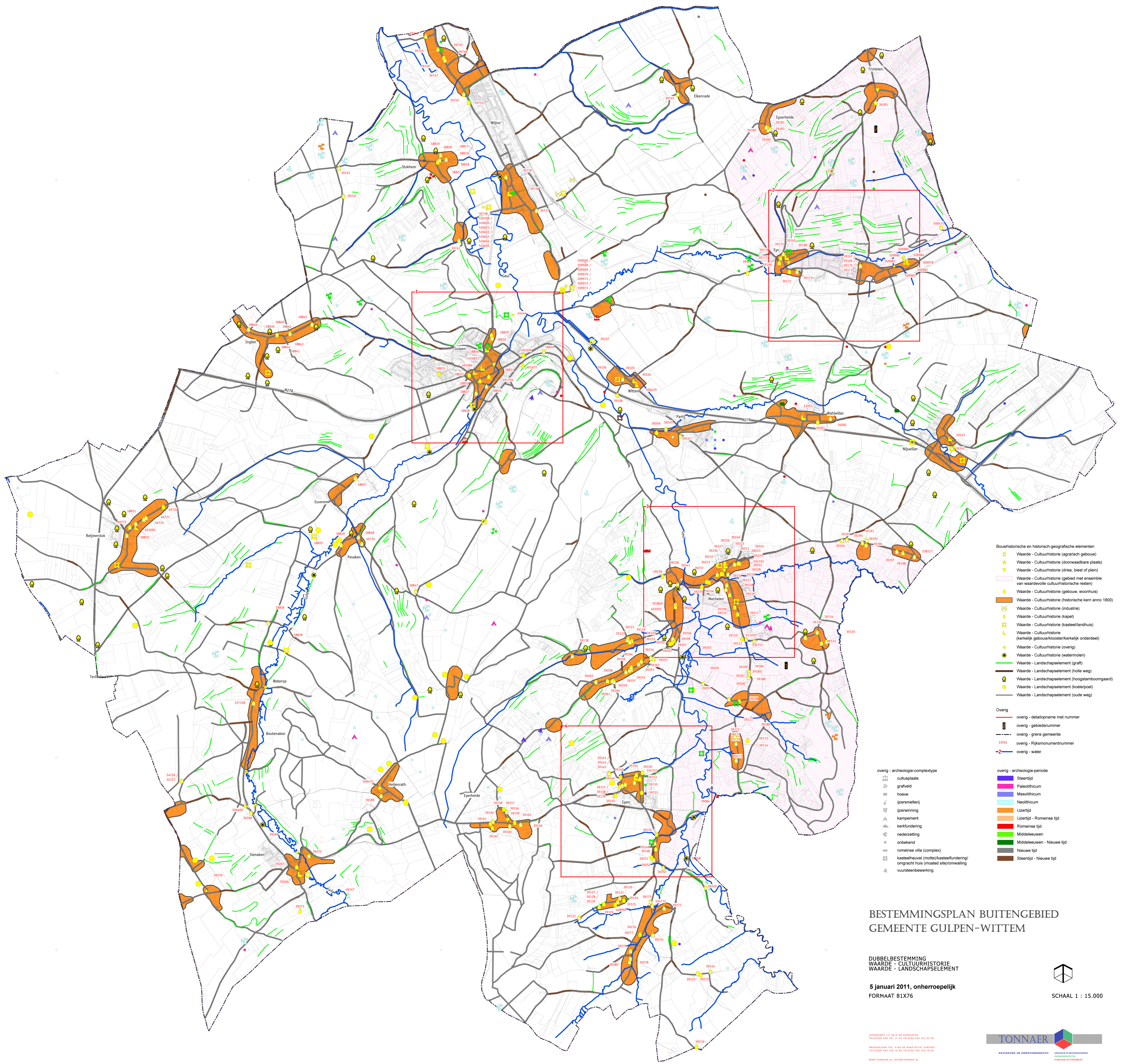
DUBBELBESTEMMING
WAARDE - ARCHEOLOGIE

5 januari 2011, onherroepelijk
FORMAAT 81x76

 **SCHAAL 1 : 15.000**

VERANDERS IN 2010 EN 2011
TELEFOON 043 326 14 94 TELEFAX 043 326 14 95

TONNAER
ADVISEUR IN ONVERBODEN
ONTOEWERP EN TOEWERP



- Bouwhistorische en historisch-geografische elementen
- Waarde - Cultuurhistorie (agrarisch gebouw)
 - Waarde - Cultuurhistorie (doorwaadbare plaats)
 - Waarde - Cultuurhistorie (dries, biest of plein)
 - Waarde - Cultuurhistorie (gebied met ensemble van waardevolle cultuurhistorische resten)
 - Waarde - Cultuurhistorie (gebouw, woonhuis)
 - Waarde - Cultuurhistorie (historische kern anno 1800)
 - Waarde - Cultuurhistorie (industrie)
 - Waarde - Cultuurhistorie (kapel)
 - Waarde - Cultuurhistorie (kasteel/landhuis)
 - Waarde - Cultuurhistorie (kerkelijk gebouw/klooster/kerkelijk onderdeel)
 - Waarde - Cultuurhistorie (overig)
 - Waarde - Cultuurhistorie (watermolen)
 - Waarde - Landschapselement (graft)
 - Waarde - Landschapselement (holle weg)
 - Waarde - Landschapselement (hoogstamboomgaard)
 - Waarde - Landschapselement (koele/poel)
 - Waarde - Landschapselement (oude weg)

- Overig
- overig - detailopname met nummer
 - overig - gebiedsnummer
 - overig - grens gemeente
 - overig - Rijksmonumentnummer
 - overig - water

- overig - archeologie-complextypen
- cultusplaats
 - grafveld
 - hoeve
 - ijzersmelterij
 - ijzerwinning
 - kampement
 - kerkfundering
 - nederzetting
 - onbekend
 - romaanse villa (complex)
 - kasteelheuvel (motte)/kasteelfundering/omgracht huis (moated site)/omwalling
 - vuursteenbewerking

- overig - archeologie-periode
- Steen Tijd
 - Paleolithicum
 - Mesolithicum
 - Neolithicum
 - IJzertijd
 - IJzertijd - Romeinse tijd
 - Romeinse tijd
 - Middeleeuwen
 - Middeleeuwen - Nieuwe tijd
 - Nieuwe tijd
 - Steen Tijd - Nieuwe tijd

BESTEMMINGSPLAN BUITENGEBIED GEMEENTE GULPEN-WITTEM

DUBBELBESTEMMING
WAARDE - CULTUURHISTORIE
WAARDE - LANDSCHAPSELEMENT

5 januari 2011, onherroepelijk
FORMAAT 81X76

SCHAAL 1 : 15.000

VONDERWEG 14, 3816 BK EINDHOVEN
TELEFOON 043 237 13 18 OF TELEFAK 043 237 63 00

ANDESKAAN 20C, 3816 AC HAARLECHT AERDHOEF
TELEFOON 043 298 18 18 OF TELEFAK 043 298 18 84

WWW.TONNAER.NL INFO@TONNAER.NL

