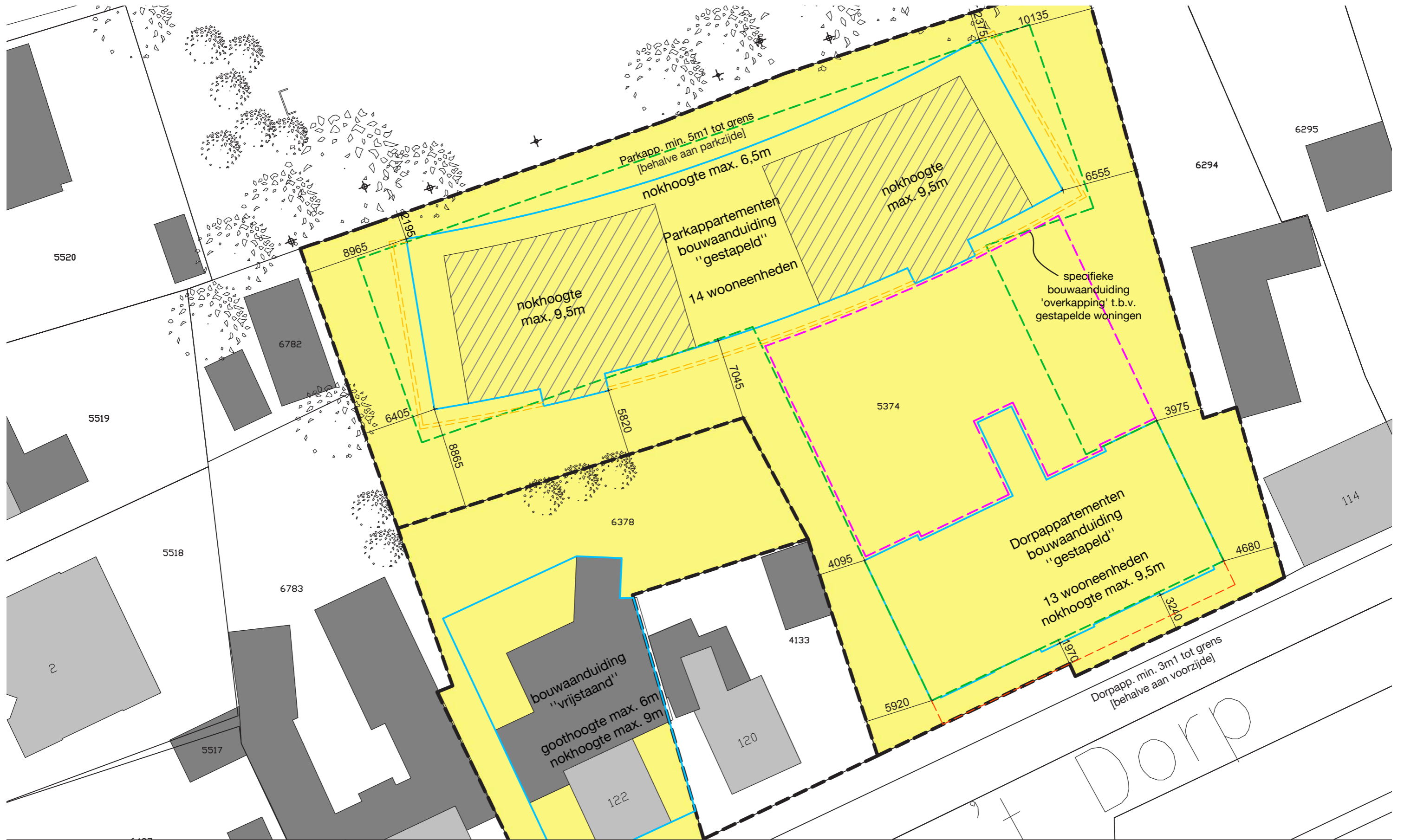


Concept plan 'Hof van Heesch'





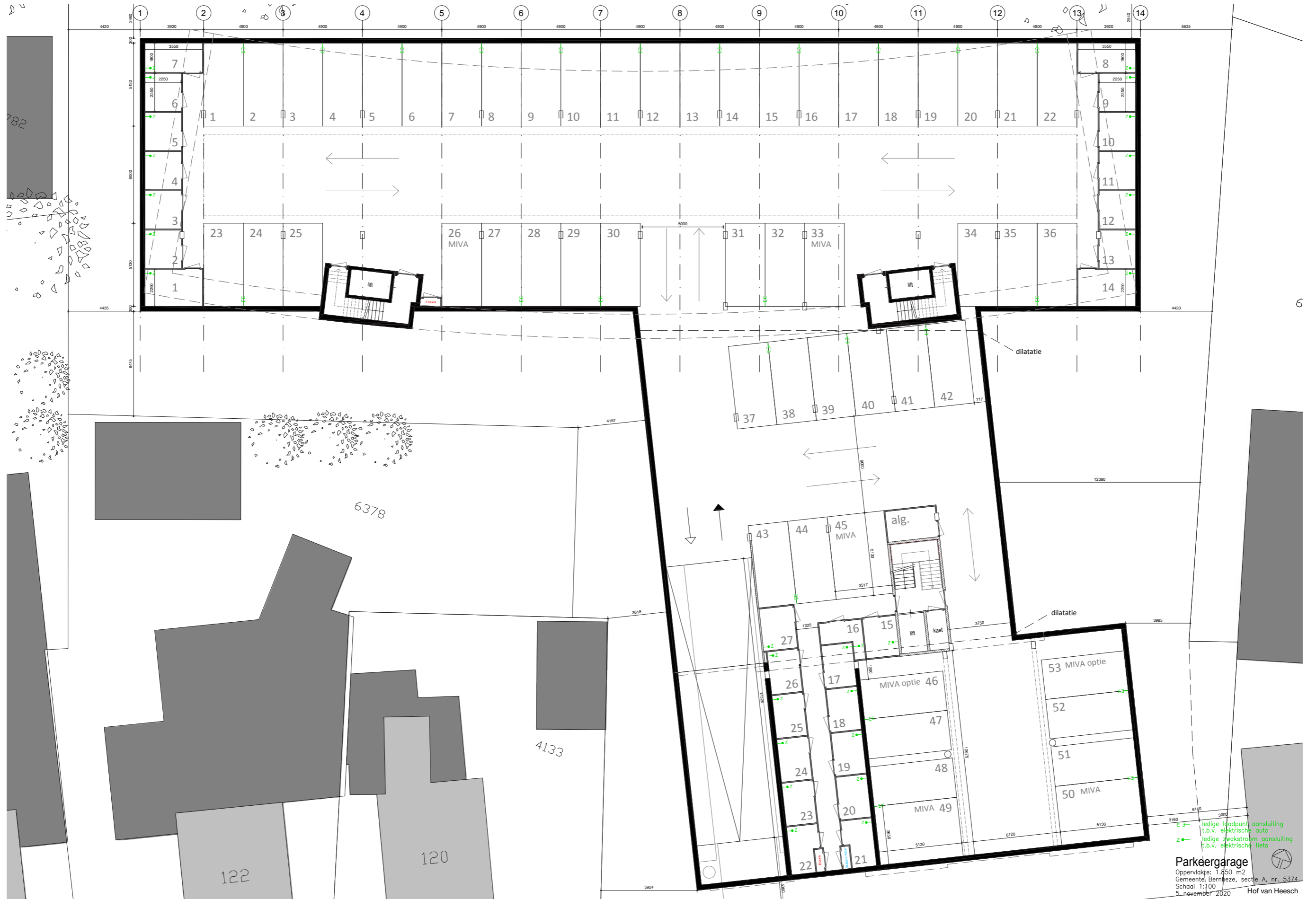


Renvooi

- | | | | | | |
|--|---|--|------------------------------------|--|--------------------------------|
| | Specifieke bouwaanduiding 'bijgebouwen' | | Bestemming 'woongebied' | | Straalcirkel LPG vanaf vulpunt |
| | Specifieke bouwaanduiding 'parkeerkelder' | | Funcieaanduiding 'bouwvlak' | | Plangebied |
| | Specifieke bouwaanduiding 'overkapping' | | Specifieke bouwaanduiding 'balkon' | | |



Gemeente Bernheze, sectie A, nr. 5374
 Schaal 1:300



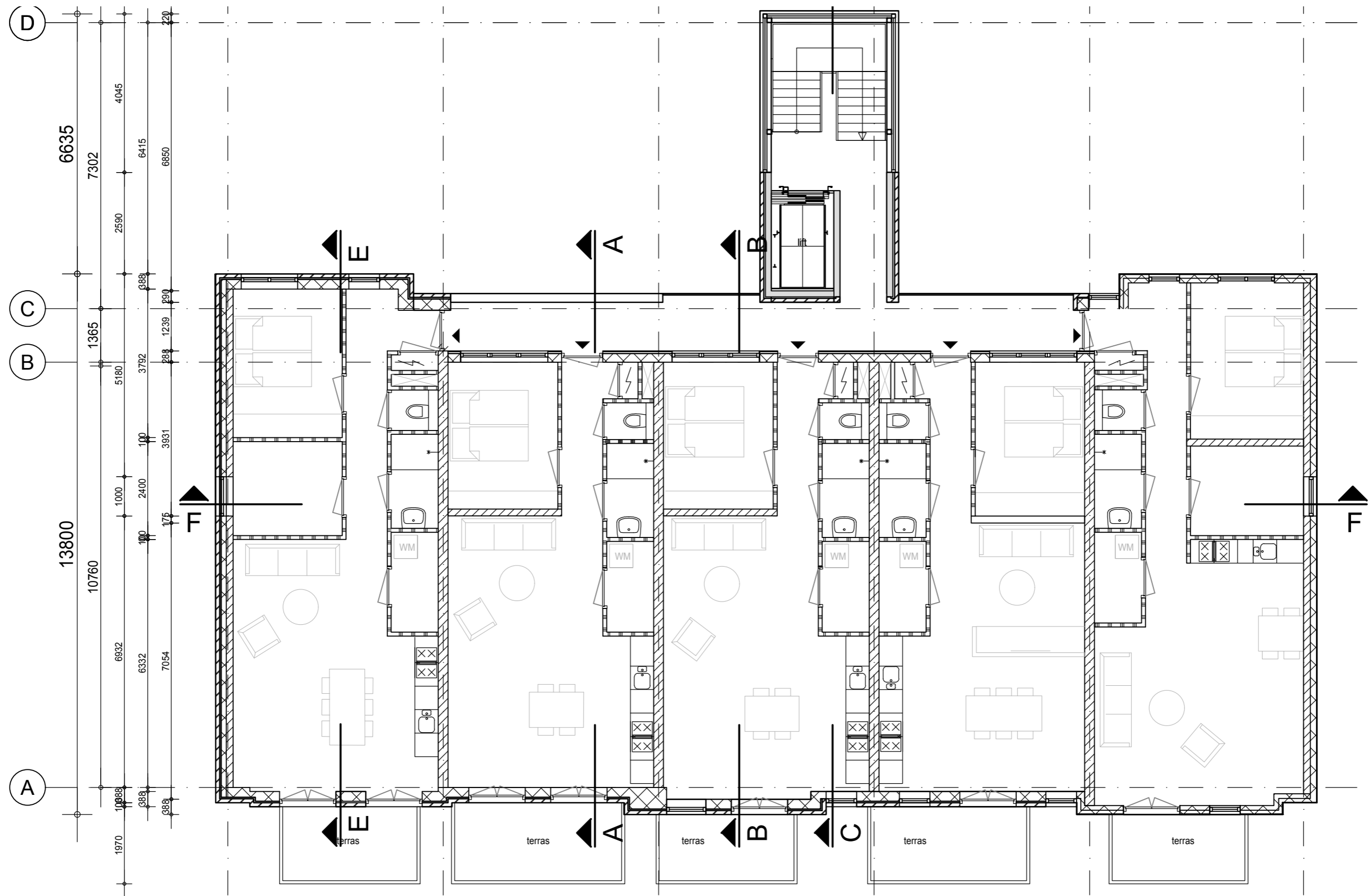
• PLATTEGROND PARKEERGARAGE

situering • onder Dorp- en Parkappartementen

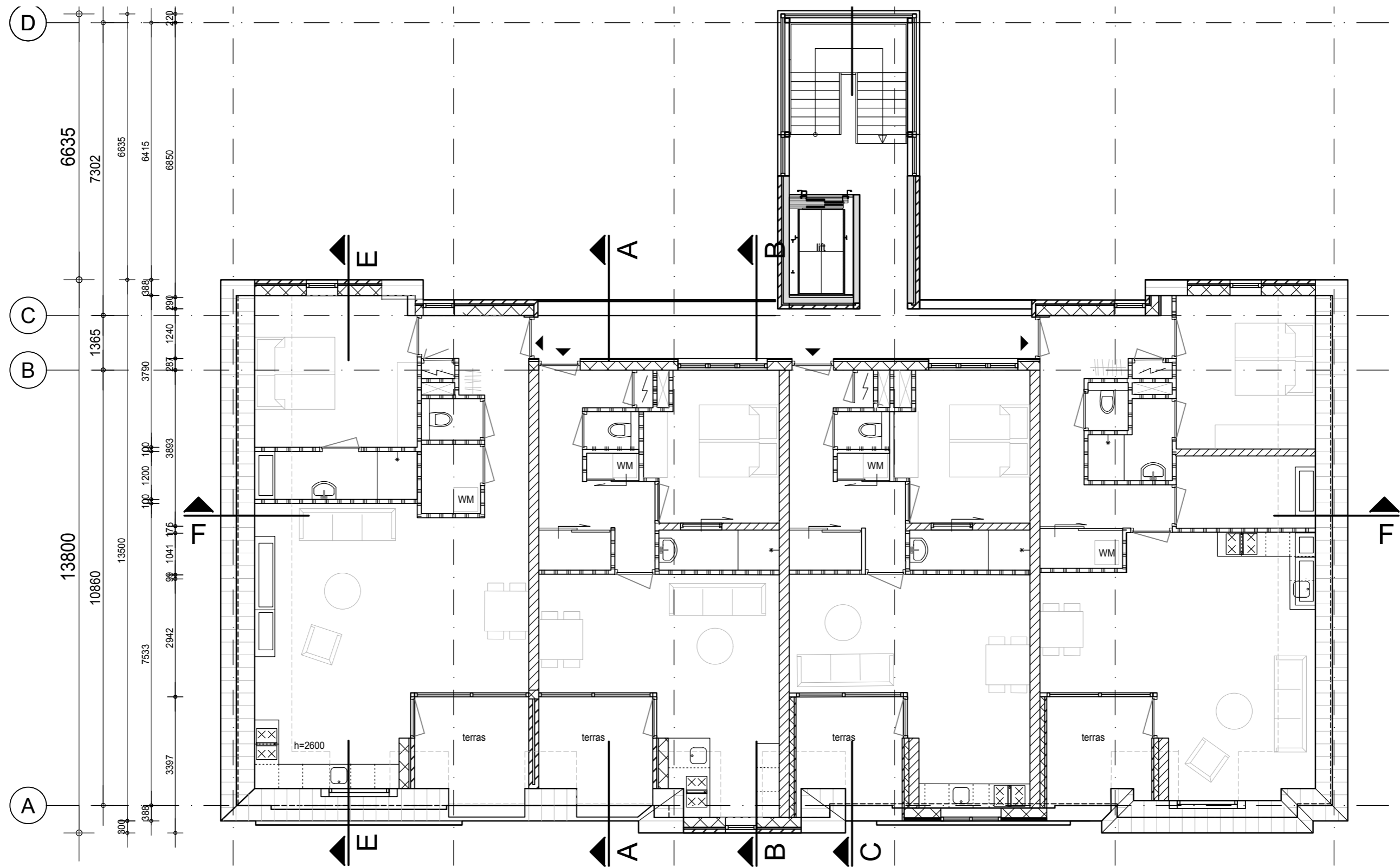
Dorpappartementen



Dorpappartementen



Dorpappartementen



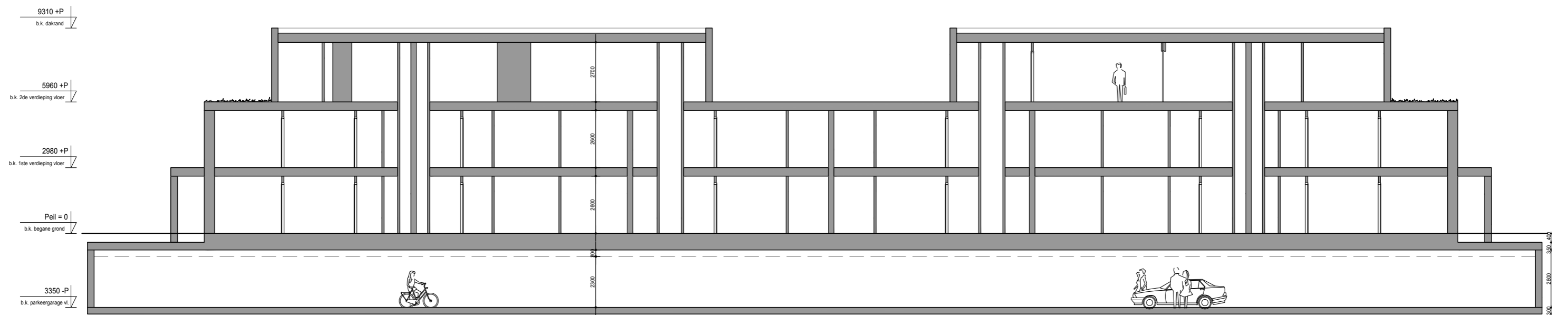


Vooraanzicht
Nieuwe situatie

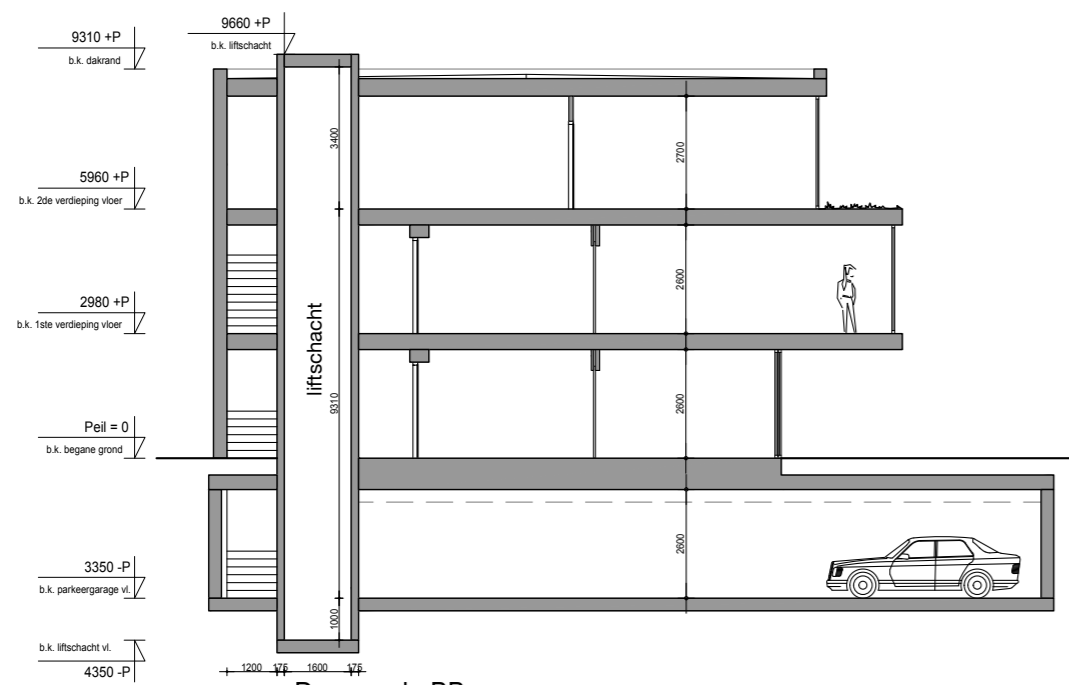




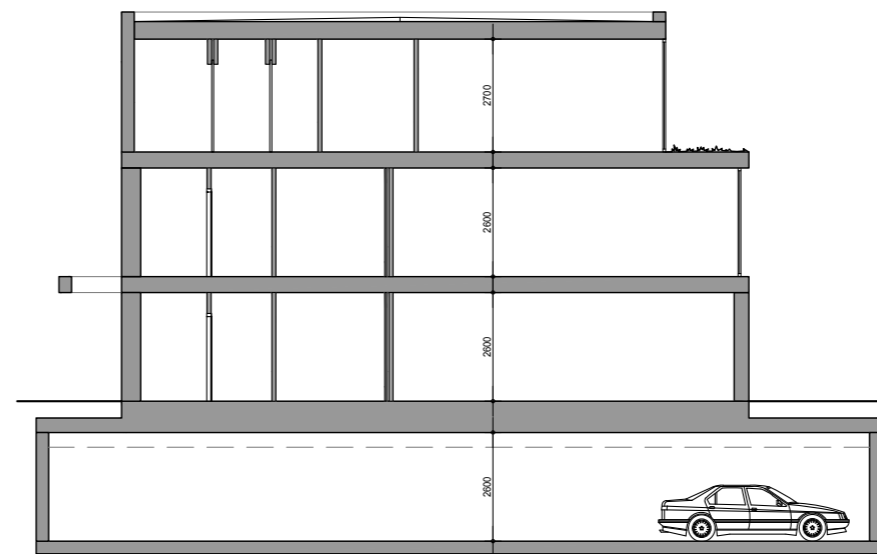




Doorsnede AA
Nieuwe situatie



Doorsnede BB
Nieuwe situatie



Doorsnede CC
Nieuwe situatie



9500 +P

b.k. dak

6500 +P

b.k. 2de verd. vl.

3200 +P

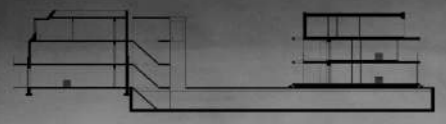
b.k. 1ste verd. vl.

PEIL = +100

b.k. begane grond

3400 -P

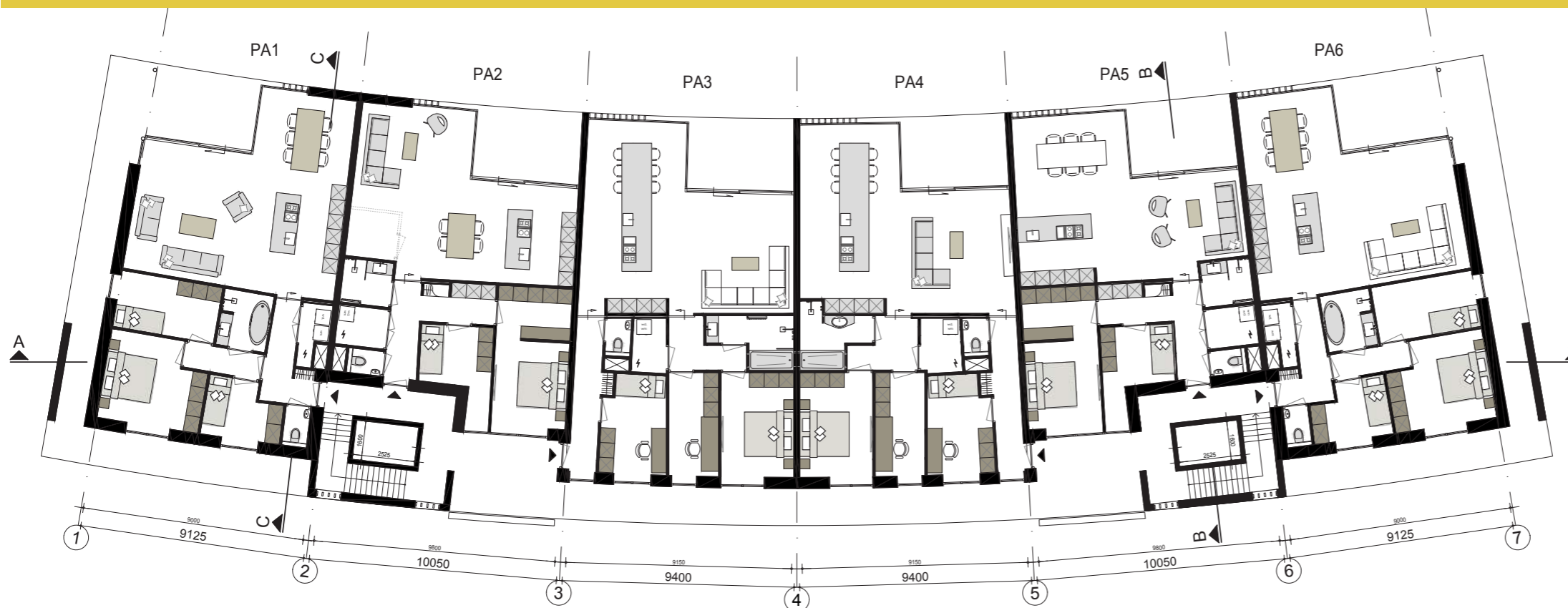
b.k. vloer



Section Dorp- en Park appartementen



Parkappartementen



Begane grond
Nieuwe situatie



Eerste verdieping
Nieuwe situatie

• PLATTEGROND PARKAPPARTEMENTEN CONCEPT
schaal • 1:200

Oppervlaktes parkappartementen

Appartement	BVO (m ²)	GBO (m ²)
Parkappartement 1	137,18 m ²	111,03 m ²
Parkappartement 2	119,73 m ²	97,86 m ²
Parkappartement 3	134,59 m ²	114,30 m ²
Parkappartement 4	134,59 m ²	114,30 m ²
Parkappartement 5	119,73 m ²	98,06 m ²
Parkappartement 6	137,18 m ²	111,48 m ²
Parkappartement 7	137,18 m ²	111,03 m ²
Parkappartement 8	119,73 m ²	98,06 m ²
Parkappartement 9	134,59 m ²	114,30 m ²
Parkappartement 10	134,59 m ²	114,30 m ²
Parkappartement 11	119,73 m ²	97,86 m ²
Parkappartement 12	137,18 m ²	111,48 m ²
Parkappartement 13	316,59 m ²	214,43 m ²
Parkappartement 14	316,59 m ²	215,13 m ²

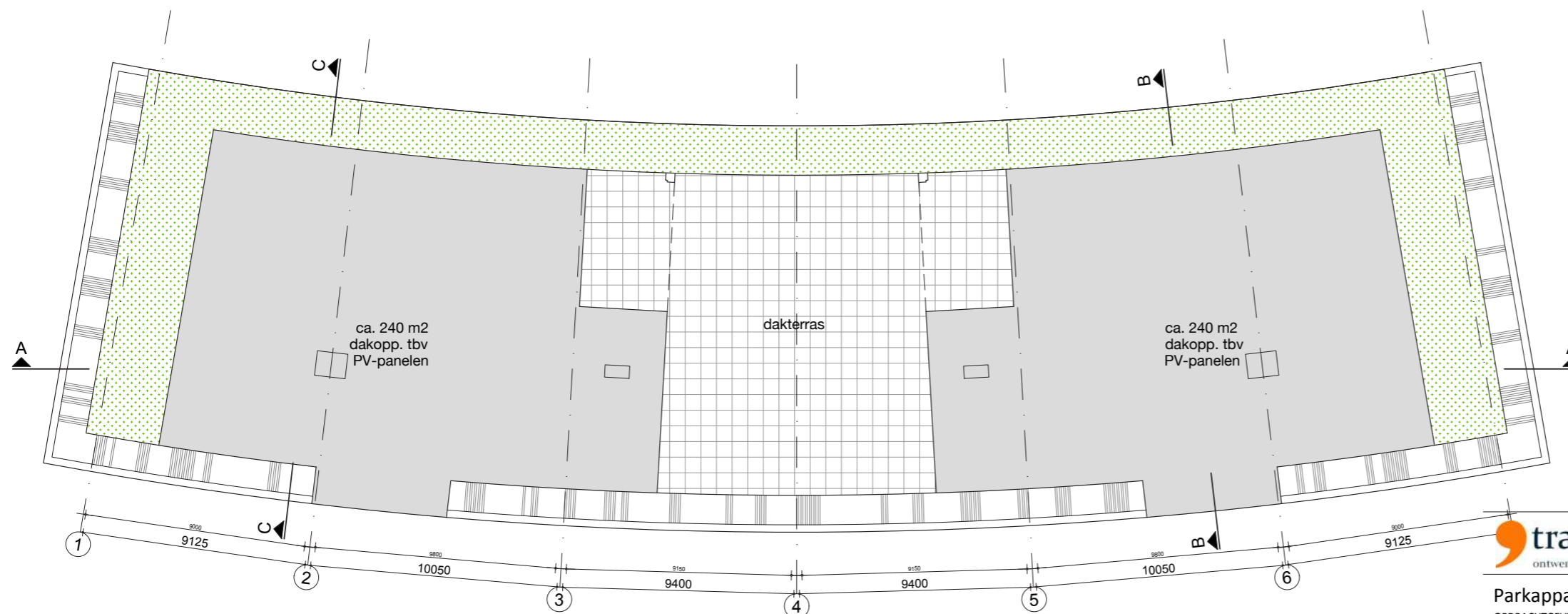


Parkappart
OPDRACHTGEVER

Parkappartementen



Tweede verdieping
Nieuwe situatie



Dakoverzicht
Nieuwe situatie

• PLATTEGROND PARKAPPARTEMENTEN CONCEPT

schaal • 1:200

Oppervlaktes parkappartementen

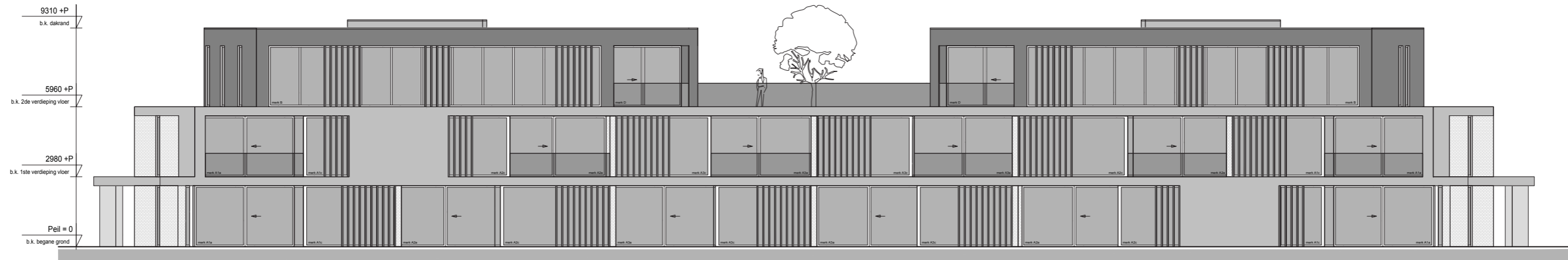
Appartement	BVO (m ²)	GBO (m ²)
Parkappartement 1	137,18 m ²	111,03 m ²
Parkappartement 2	119,73 m ²	97,86 m ²
Parkappartement 3	134,59 m ²	114,30 m ²
Parkappartement 4	134,59 m ²	114,30 m ²
Parkappartement 5	119,73 m ²	98,06 m ²
Parkappartement 6	137,18 m ²	111,48 m ²
Parkappartement 7	137,18 m ²	111,03 m ²
Parkappartement 8	119,73 m ²	98,06 m ²
Parkappartement 9	134,59 m ²	114,30 m ²
Parkappartement 10	134,59 m ²	114,30 m ²
Parkappartement 11	119,73 m ²	97,86 m ²
Parkappartement 12	137,18 m ²	111,48 m ²
Parkappartement 13	316,59 m ²	214,43 m ²
Parkappartement 14	316,59 m ²	215,13 m ²



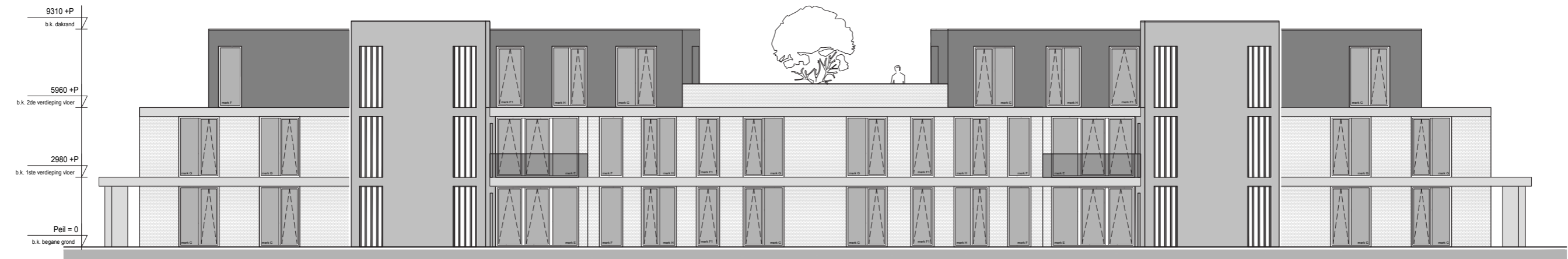
Parkapparte
OPDRACHTGEVER



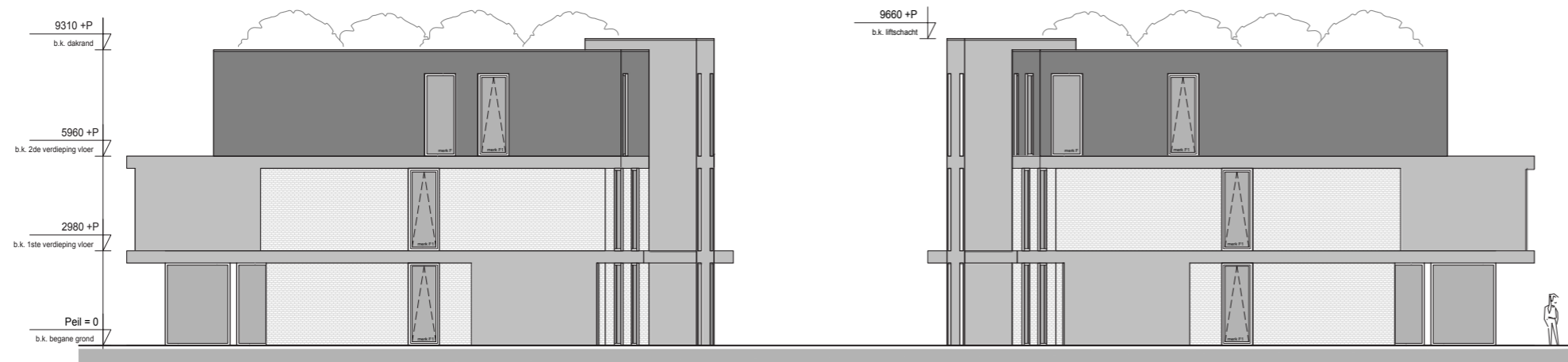
Parkappartementen



Vooranzicht
Nieuwe situatie



Achteraanzicht
Nieuwe situatie



Rechter zijaanzicht
Nieuwe situatie

Linker zijaanzicht
Nieuwe situatie

• VOOR- EN ACHTERAANZICHT PARKAPPARTEMENTEN

schaal • n.v.t.



• IMPRESSIE PARK BESTAAND

Foto 2 • vanuit het looppad



• IMPRESSIE PARK NIEUW

Foto 2 • vanuit het looppad



Kavelinformatie

- 1 Perceel: 532-001
BVO: 174 m²
Categorie: Woning
Oppervlakte: 200 m² (BVO)
- 2 Perceel: 532-002
BVO: 171 m²
Categorie: Woning
Oppervlakte: 200 m² (BVO)
- 3 Perceel: 532-003
BVO: 171 m²
Categorie: Woning
Oppervlakte: 200 m² (BVO)
- 4 Perceel: 532-004
BVO: 171 m²
Categorie: Woning
Oppervlakte: 200 m² (BVO)
- 5 Perceel: 532-005
BVO: 171 m²
Categorie: Woning
Oppervlakte: 200 m² (BVO)
- 6 Perceel: 532-006
BVO: 171 m²
Categorie: Woning
Oppervlakte: 200 m² (BVO)

- Legenda**
- Perceelgrens
 - Perceelgrens
 - Verhard oppervlak
 - Gras met overland
 - Ondergrond
 - Openbaar (verplicht)

