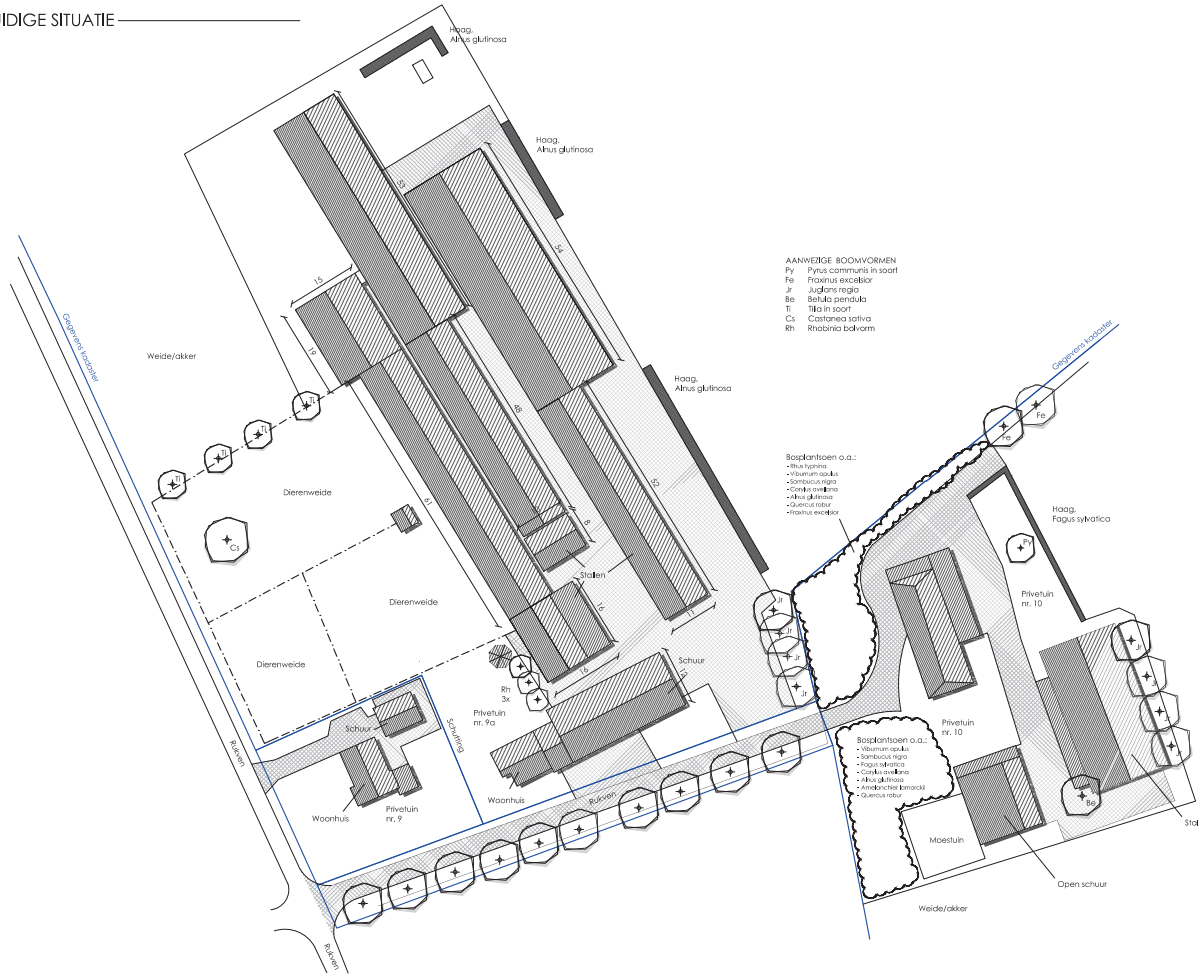
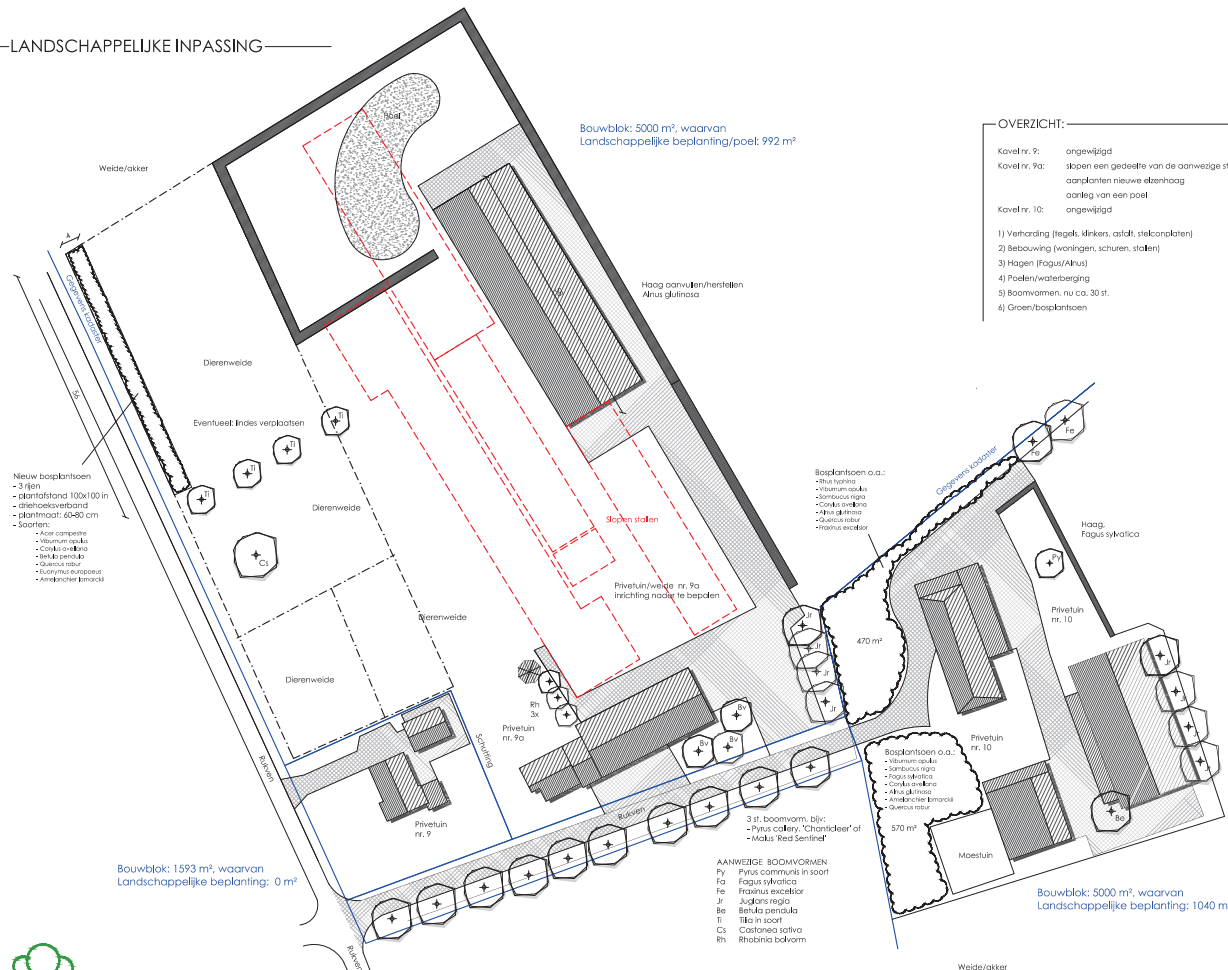




HUIDIGE SITUATIE



LANDSCHAPPELIJKE INPASSING



OVERZICHT:

Kavel nr. 9:	ongewijzigd	
Kavel nr. 9a:	afbreken een gedeelte van de aanweide stallen	aanplanten nieuwe steinhoog oorklag van een peet
Kavel nr. 10:	ongewijzigd	

- Verharding (tegels, links, asfalt, stekplanken)
- Bebouwing (woningen, schuren, stallen)
- Hagen (Fagus/Alnus)
- Podium/waterberging
- Boomvormen, nu ca. 30 st.
- Groenbosplantsoen

nieuwe situatie: ca. 929 m² minder
 nieuwe situatie: ca. 3082 m² gesloopt
 nieuwe situatie: ca. 217 m² aangeplant
 nieuwe situatie: ca. 550 m² aangelegd
 +3 st
 nieuwe situatie: ca. 225 m² aangelegd



Bouwstenen	Soortkeuze beplanting	Maatvoering	Aanlegrichtlijnen
Landschappelijke heg		Het element is ten minste 25 meter lang en is ten minste 1 meter en ten hoogste 3 meter breed.	Het betreft een één- of tweerijig element; Plantafstand in de rij bij 1 rij minimaal 0,25m en maximaal 0,40m en bij twee rijen minimaal 0,30m en maximaal 0,50m; Aanplant met 2- of 3 jarig bosplantsoen van Nederlandse herkomst; Raster minimaal op 1 meter uit de voet van de buitenste rij indien perceel beweid wordt; Afstand tussen 2 nieuwe parallel lopende knip- en scheerheggen op een perceel is ten minste 50m.
Hakhoutsingel	Elzen, Es, Berk, Wilg	Het element is ten minste 25 meter lang en is ten minste 1 meter en ten hoogste 3 meter breed.	Minimaal 100 stuks planten per 100m singel aanplanten; aanplanten met 2- of 3 jarig bosplantsoen van inheemse soorten; raster minimaal op 1m uit de voet van de rij indien perceel beweid wordt; Afstand tussen 2 nieuwe parallel lopende singels op een perceel is tenminste 30m.
Bomenrij/laan	Elzen	Het element is een één-, twee of meerrijigge beplanting van bomen, niet zijnde knotbomen	Minimaal aanplantmaat is 14- 16
Knotbomen	Elzen, Wilgen	Het element is ten minste 25 meter lang.	Plantafstand in de rij minimaal 5m en maximaal 15m; aanplant met minimale maat 10-12 of 3jarige onbewortelde wilgenstek; afstand tussen 2 nieuwe parallel lopende knotbomenrijen op een perceel is tenminste 30m
Solitair	Eik, Es, Beuk, Kastanje, Linde, Noot	Het element is een alleenstaande landschapsboom, niet zijnde een knotboom, die ongehinderd tot volwassenfase kan uitgroeien.	Minimaal aanplantmaat is 14- 16
Rietoever	Riet, Mattenbies, Zeggesoorten, Grote Lisdodde, Gele Lis	De oever heeft een gemiddelde breedte van tenminste 3 en ten hoogste 6meter en een lengte van tenminste 25 meter; voor een oever langs een ecologische verbindingzone geldt een gemiddelde breedte van ten hoogste 25 meter	Een natuuroever riet wordt aangelegd in de vorm van een plas- of drasberm, hierbij gelden de volgende inrichtingseisen; de plasberm wordt uitgegraven tot 50cm onder of 10cm boven het gemiddelde waterpeil; de drasberm wordt uitgegraven tot 10cm onder of 10cm boven het gemiddelde waterpeil; natte gedeelte van berm wordt aangeplant met rietstekken; de oever wordt niet beweid. Bij beweiding van de aanliggende gronden is een raster aanwezig dat zich op de grens van het element met het aanliggende landbouwperceel bevindt;

Tabel 6.1: Toetsingsmatrix