

Opdrachtgever: BRO

Contactpersoon: mevrouw C. Verberne

Uitgevoerd door: WINDMILL
Milieu I Management I Advies
Postbus 5
6267 ZG Cadier en Keer
Tel. 043 407 09 71
Fax. 043 407 09 72

Contactpersoon: ing. J.M.W. Geurts

Datum: 23 januari 2017

Rapportnummer: P2015.332.02-03

Akoestisch onderzoek wegverkeerslawaai bouwplan
Rodenburg te Heeswijk-Dinther

Inhoudsopgave

1	Inleiding.....	3
2	Uitgangspunten	4
2.1	Situering.....	4
2.2	Gegevens wegen.....	5
2.3	Rekenmethode	7
3	Toetsingskader	9
3.1	Wegverkeerslawaaï	9
3.2	Cumulatie.....	11
3.2.1	Wet geluidhinder.....	11
3.2.2	Goede ruimtelijke ordening.....	11
3.3	Gemeentelijk geluidbeleid.....	12
4	Rekenresultaten en toetsing.....	13
4.1	Rekenresultaten.....	13
4.1.1	Hommelsedijk	13
4.1.2	Heuvelstraat.....	14
4.1.3	Koffiestraat.....	14
4.2	Cumulatie.....	16
4.2.1	Wet geluidhinder	16
4.2.2	Goede ruimtelijke ordening.....	16
5	Conclusie	19

Bijlagen

I	Invoergegevens rekenmodel
II	Rekenresultaten rekenmodel

1 Inleiding

In opdracht van BRO is door Windmill Milieu en Management een akoestisch onderzoek uitgevoerd naar het wegverkeerslawaaï ten behoeve van de woningbouwlocatie Rodenburg in Heeswijk-Dinther in de gemeente Bernheze. Binnen het plan Rodenburg worden in totaal 125-150 woningen gerealiseerd.

In verband met de realisatie van het plan wordt een ruimtelijke procedure doorlopen. In het kader van deze procedure is conform het gestelde in de Wet geluidhinder (Wgh) een onderzoek uitgevoerd naar de geluidbelasting ten gevolge van zoneringsplichtige geluidbronnen waarvan de zone het plangebied overlapt. De planlocatie is gelegen binnen de wettelijk vastgestelde zone van de Hommelsedijk, de Koffiestraat en de Heuvelstraat. De geluidbelasting is getoetst aan het stelsel van voorkeursgrenswaarden en maximale ontheffingswaarden uit de Wet geluidhinder. Eveneens zijn in het kader van een goede ruimtelijke ordening de relevante 30 km/uur-wegen in de directe nabijheid van het plangebied meegenomen.

Het onderzoek is uitgevoerd volgens de regels van het Reken- en meetvoorschrift geluid 2012. In voorliggende rapportage zijn de uitgangspunten, rekenresultaten en conclusies van het onderzoek beschreven.

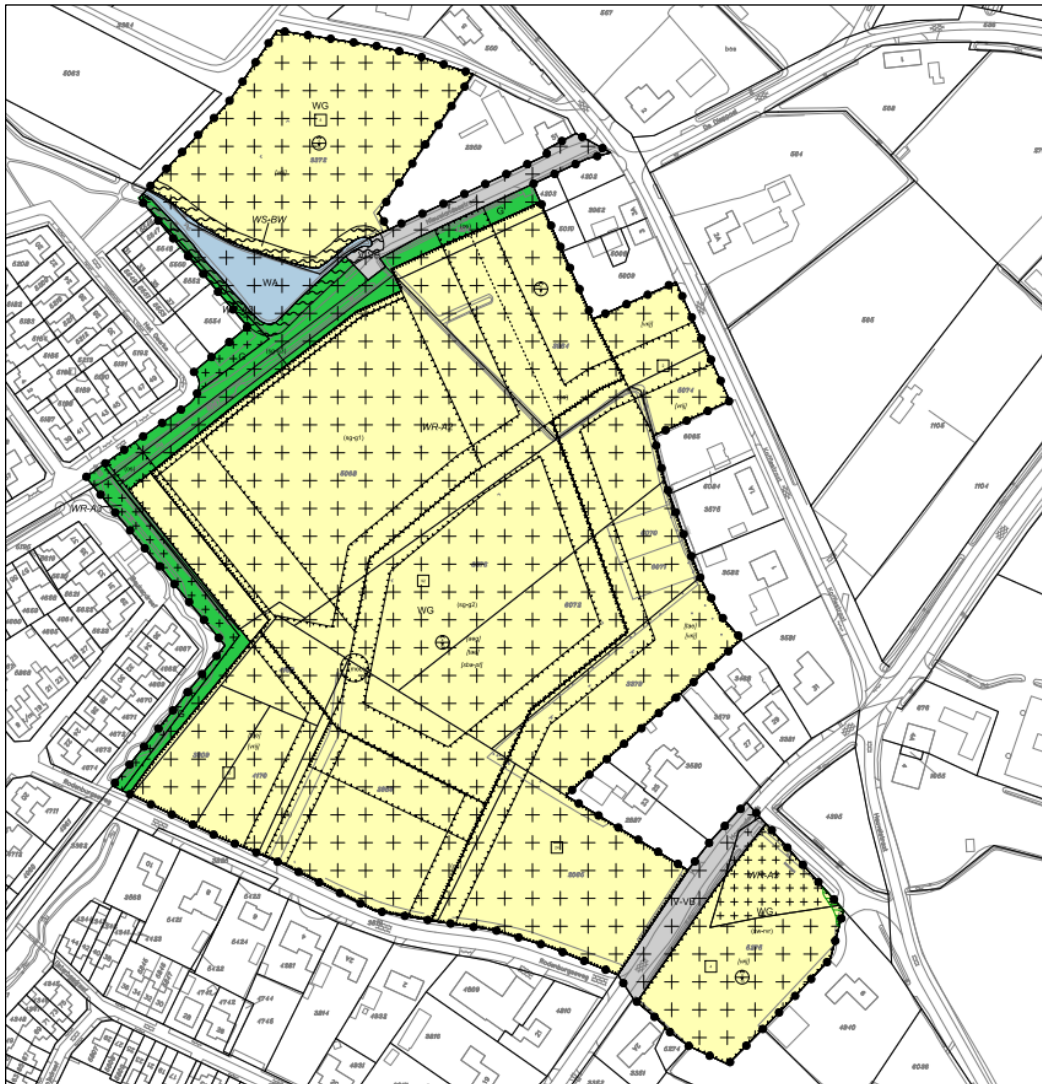
2 Uitgangspunten

2.1 Situering

Het plangebied is gelegen ten noordoosten van de kern Heeswijk-Dinther en wordt ingesloten door de Rodenburgseweg, Hommelsedijk, Koffiestraat en Niewlandsestraat. Het plan betreft de ontwikkeling van 125-150 woningen. Tevens zullen ter plaatse van het plan nieuwe wegen gerealiseerd worden ten behoeve van de ontsluiting van het plan. Figuur 2.1 geeft een overzicht van de situatie ter plaatse en in figuur 2.2 een overzicht van de indeling van het plangebied.



Figuur 2.1: Ligging plangebied (rood)



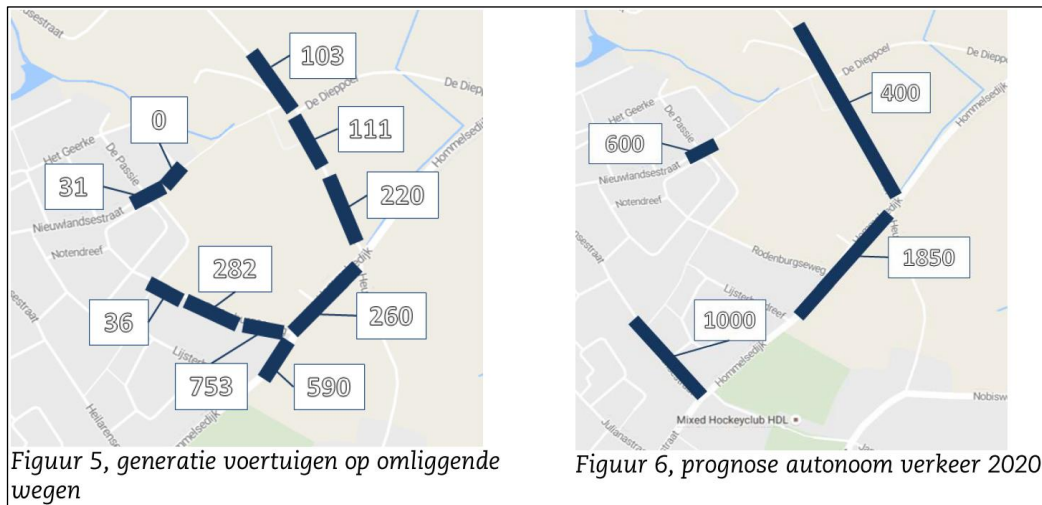
Figuur 2.2: plangebied

Het plangebied is gelegen binnen de wettelijk vastgestelde zone van de Hommelsedijk, de Koffiestraat en de Heuvelstraat. De locatie is niet gelegen binnen de zone van andere wegen, een spoorweg of een industrieterrein.

2.2 Gegevens wegen

De verkeersintensiteiten van de omliggende wegen zijn gebaseerd op informatie verstrekt door de opdrachtgever zoals opgenomen in het 'Verkeersadvies BP Rodenburg'¹. De gegevens betreffen de etmaalintensiteiten voor het jaar 2020. Navolgende figuur 2.3 geeft een weergave van de aangeleverde verkeersgegevens overeenkomstig het verkeersadvies.

¹ Verkeersadvies BP Rodenburg, Kragten, Verkeerskundige analyse van de geplande wijk Rodenburg, BEH009 Definitief, 23 december 2016



Figuur 2.3 aangeleverde verkeersgegevens

In het akoestisch onderzoek wordt de geluidbelasting bepaald voor het maatgevend jaar, te weten 10 jaar na realisatie van het plan (2027). De aangereikte gegevens van het jaar 2020 zijn opgehoogd naar het jaar 2027, door rekening te houden met 1% autonome groei. Voor de verdeling van de verkeersintensiteiten over de dag-, avond- en nachtperiode en de verdeling over de voertuigcategorieën is aangesloten bij telgegevens² van de Hommelsedijk, aangeleverd door de gemeente Bernheze. Bij het ontbreken van gegevens van de overige wegen is de verkregen verdeling voor alle wegen gehanteerd. De gehanteerde verkeersintensiteiten voor de omliggende wegen zijn in navolgende tabel 2.1 weergegeven.

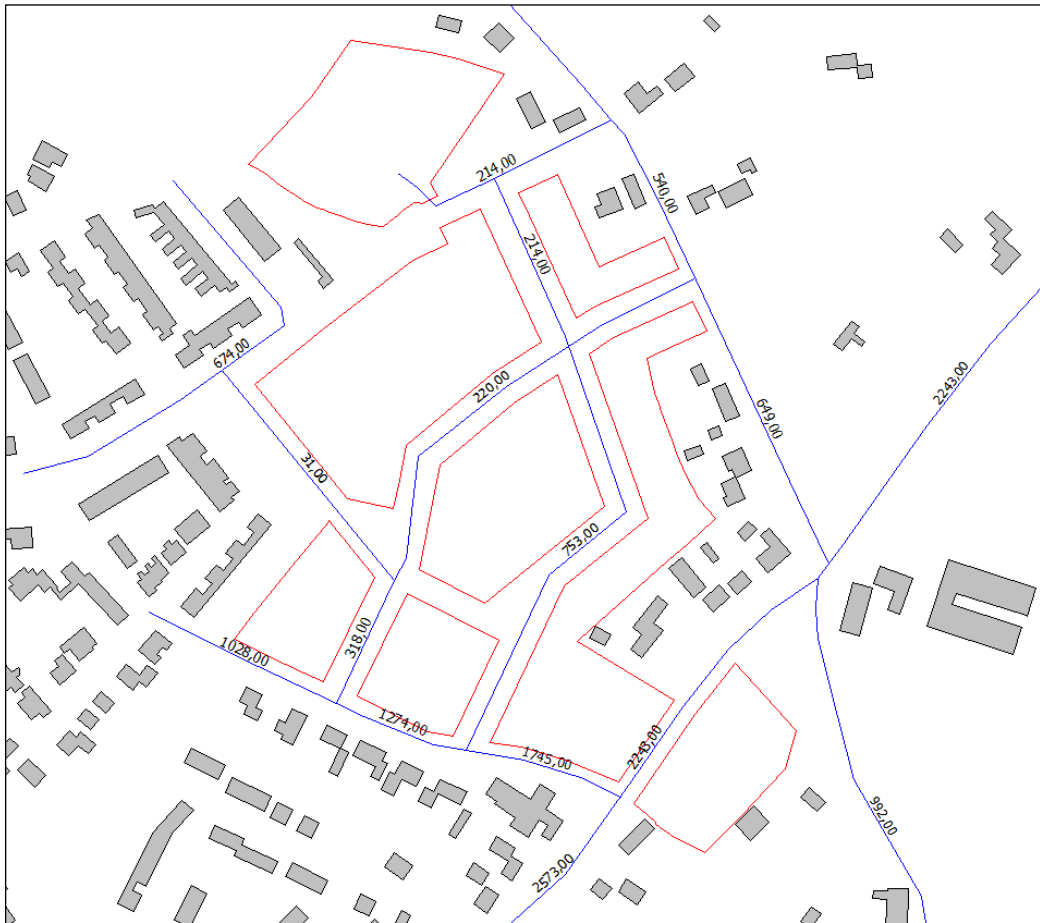
Tabel 2.1 Verkeersgegevens omliggende wegen (2027)

Wegvak	Intensiteit autonoom [mvt/etm.]	Intensiteit totaal [mvt/etm.]	Type wegdek	Rijsnelheid [km/uur]
Hommelsedijk	1.983	2.573 / 2.243	Referentiewegdek	60 / 30
Koffiestraat	429	532 / 540 / 649	Referentiewegdek	60
Heuvelstraat	992 *	992	Referentiewegdek	60
Rodenburgseweg	992 *	1.028 / 1.274 / 1.745	Elementverharding in keperverband	30
Nieuwlandsestraat	643	674	Elementverharding in keperverband	30

* Ten behoeve van de Rodenburgseweg en Heuvelstraat is uit gegaan van de helft van de intensiteit van de Hommelsedijk

Op basis van figuur 5 uit het 'Verkeersadvies BP Rodenburg' zijn de verkeersintensiteiten voor de nieuw te realiseren wegen ter plaatse van het plan ten behoeve van de ontsluiting bepaald. Navolgende figuur 2.4 geeft een grafische weergave van de gehanteerde intensiteiten.

² Telgegevens Hommelsedijk, code 201237



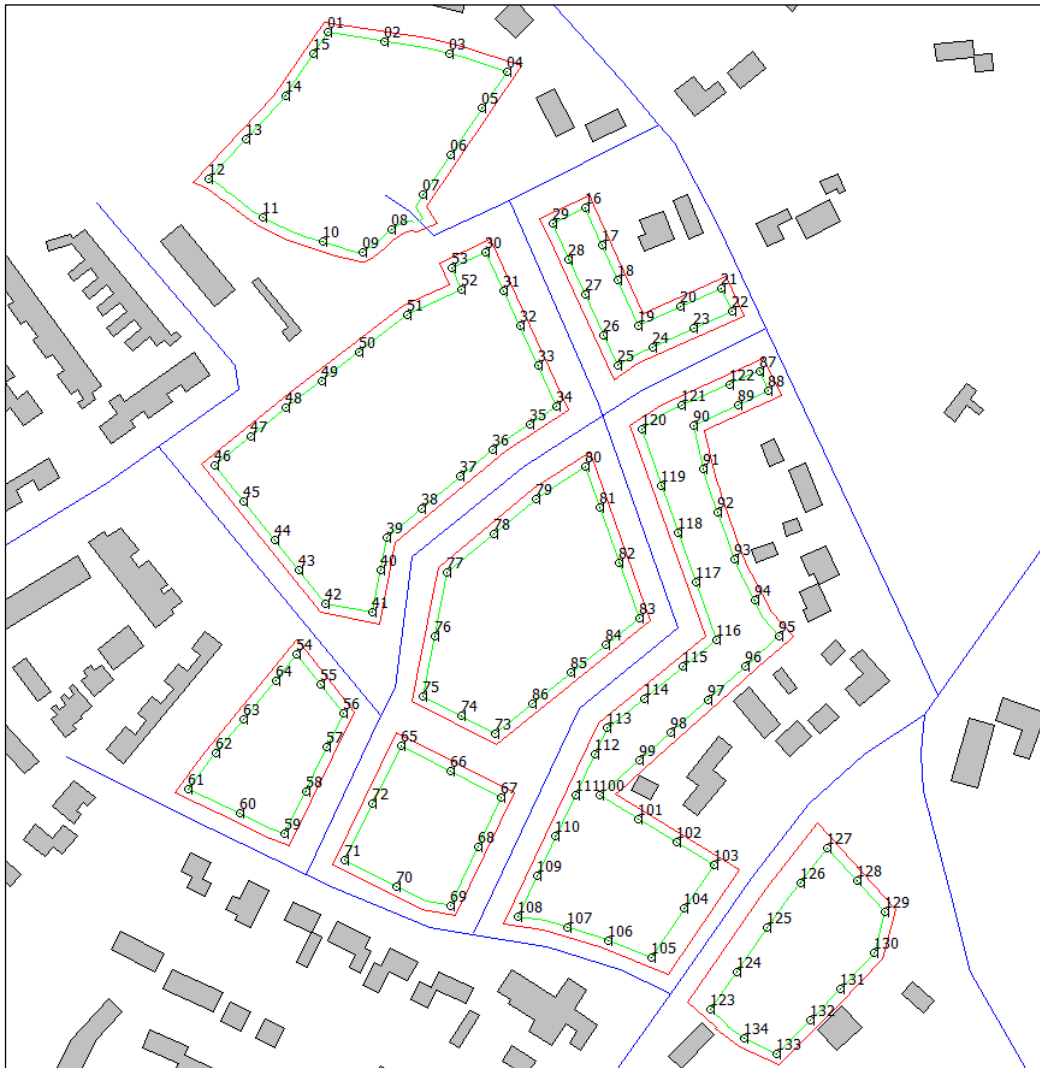
Figuur 2.4 gehanteerde intensiteiten (2027)

2.3 Rekenmethode

De te verwachten geluidbelastingen vanwege het wegverkeer zijn bepaald conform Standaard Rekenmethode II zoals beschreven in het Reken- en meetvoorschrift geluid 2012. Hiertoe is gebruik gemaakt van het computerprogramma Geomilieu, versie 4.10. In bijlage II is een overzicht opgenomen ten aanzien van de invoergegevens van de objecten, bodemgebieden en andere relevante parameters zoals deze in het rekenmodel zijn opgenomen. Buiten de opgegeven bodemgebieden wordt gerekend met een standaardbodemfactor van 0 (akoestisch hard).

Conform de bestemmingsregels dient de voorgevel gericht te zijn op het openbaar gebied en gesitueerd zijn op een afstand van minimaal 4 m van de grens tussen het bouwperceel en het openbaar gebied, indien het bouwperceel met de voorzijde grenst aan de Hommelsedijk bedraagt deze afstand minimaal 10 meter. De geluidbelastingen zijn bepaald ter plaatse van het beoogde bouwvlak. De geluidbelastingen zijn invallend bepaald op een rekenhoogte van 1,5 meter (begane grond) en 4,5 meter (eerste verdieping) boven plaatselijk maaiveld.

Navolgende figuur 2.5 geeft een grafische weergave van de berekende toetspunt conform de bestemmingsregels.



Figuur 2.5 Grafische weergave toetspunten

3 Toetsingskader

Conform de Wet geluidhinder dient overeenkomstig het gestelde in artikel 1 van deze Wet met betrekking tot de geluidbelasting van een weg de Europese dosismaat L_{den} in dB te worden bepaald. De Wet geluidhinder geeft grenswaarden ten aanzien van de geluidbelasting op de gevels van woningen en andere geluidgevoelige gebouwen.

3.1 Wegverkeerslawaaï

Geluidzones

Overeenkomstig artikel 74 van de Wet geluidhinder heeft een weg een zone die zich uitstrekt vanaf de as van de weg. De breedte van de zone wordt, overeenkomstig artikel 75 van de Wet, aan weerszijden van de weg gemeten vanaf de buitenste begrenzing van de buitenste rijstrook. Binnen deze zones worden eisen gesteld aan de geluidbelasting. Buiten de zones worden geen eisen gesteld. De ruimte boven en onder de weg behoort tot de zone langs de weg. Een weg is niet zoneplichtig indien deze is gelegen binnen een woonerf (artikel 74 lid 2a Wet geluidhinder) of als voor de weg een maximum snelheid van 30 km/h geldt (artikel 74 lid 2b Wet geluidhinder).

De breedte van de geluidzone van een weg is afhankelijk van het aantal rijstroken van de weg en de binnenstedelijke of buitenstedelijke ligging van de weg. In onderstaande tabel zijn de zonebreedtes uit artikel 74 lid 1 onder a en b van de Wet geluidhinder samengevat. De aangegeven breedte geldt aan weerszijden van de weg. Overeenkomstig de Handleiding Akoestisch Onderzoek Wegverkeer (versie 2008)³ wordt het aantal rijstroken bepaald door de hoofdrijbanen en de parallelbanen. Verbindingsbogen tussen twee rijkswegen en op- en afritten tellen daarbij niet mee. Op- en afritten maken wel deel uit van de weg om de begrenzing van de buitenste rijstrook te bepalen. De breedte van de geluidzones als functie van het aantal rijstroken van de weg en het soort gebied is weergegeven in tabel 3.1.

Tabel 3.1: Breedte geluidzones aan weerszijden van de weg in meters

Gebied	Aantal rijstroken	Breedte geluidzones in meter (art. 74)
Binnenstedelijk	1 of 2 rijstroken	200
	3 of meer rijstroken	350
Buitenstedelijk	1 of 2 rijstroken	250
	3 of 4 rijstroken	400
	5 of meer rijstroken	600

De Hommelsedijk, de Koffiestraat en de Heuvelstraat zijn buitenstedelijk gelegen en hebben twee rijstroken, waardoor de zonebreedte 250 meter bedraagt.

Voorkeurswaarde en ontheffingswaarde

Normen met betrekking tot de geluidbelasting vanwege wegverkeer ter plaatse van geprojecteerde geluidgevoelige gebouwen (woningen) zijn vermeld in artikel 82 en 83 van de Wet geluidhinder. De voorkeursgrenswaarde voor de geluidbelasting op de gevel van woningen bedraagt 48 dB. De maximaal toelaatbare geluidbelasting overeenkomstig artikel 83 is in navolgende tabel 3.2 samengevat.

³ Publicatienummer DVS-2007-010 ISBN-nr. 978-90-369-5757-1 d.d. december 2008

Tabel 3.2: Maximale ontheffingswaarden woningen

Artikel 83	Situatie	Maximale ontheffingswaarde
lid 1	binnenstedelijke woningen	58 dB
	buitenstedelijke woningen	53 dB
Lid 2	nieuwe binnenstedelijke woningen	63 dB
Lid 3, onder a.	bestaande binnenstedelijke woningen, nieuwe weg	63 dB
Lid 3, onder b.	bestaande buitenstedelijke woningen, nieuwe weg	58 dB
Lid 4	buitenstedelijke agrarische bedrijfswoning	58 dB
Lid 5**	binnenstedelijke vervangende nieuwbouw	68 dB
Lid 6**	vervangende nieuwbouw binnen bebouwde kom en binnen zone van autoweg of autosnelweg*	63 dB
Lid 7**	buitenstedelijke vervangende nieuwbouw	58 dB

* Nieuwe woningen (niet vervangende nieuwbouw) binnen de zone van een autoweg of autosnelweg zijn overeenkomstig artikel 1 van de Wet geluidhinder altijd buitenstedelijk gelegen.

** Met dien verstande dat de vervanging niet zal leiden tot een ingrijpende wijziging van de bestaande stedenbouwkundige functie of structuur en een wezenlijke toename van het aantal geluidgehinderden bij toetsing op bouwplanniveau voor ten hoogste 100 woningen.

In onderhavige situatie is sprake van nieuwe woningen in stedelijk gebied. De maximale ontheffingswaarde bedraagt derhalve 63 dB.

Indien het college van B&W een hogere waarde dan de voorkeursgrenswaarde wenst vast te stellen, dienen maatregelen, gericht op het terugbrengen van de geluidbelasting tot de voorkeursgrenswaarde, op overwegende bezwaren te stuiten van stedenbouwkundige, verkeerskundige, landschappelijke of financiële aard.

Indien niet aan de maximale ontheffingswaarde kan worden voldaan en maatregelen aan de bron en in de overdracht gericht op het terugbrengen van de geluidbelasting tot de maximale ontheffingswaarde op overwegende bezwaren te stuiten van stedenbouwkundige, verkeerskundige, landschappelijke of financiële aard, is het mogelijk om woningen te realiseren door het toepassen van dove gevels of gevels van geluidwerende schermen te voorzien.

Wettelijke aftrek

Op grond van verdere ontwikkelingen in de techniek en het treffen van geluidreducerende maatregelen aan de motorvoertuigen is te verwachten dat het wegverkeer in de toekomst minder geluid zal produceren dan momenteel het geval is. Binnen de Wet geluidhinder is in artikel 110g juncto artikel 3.4 van het Reken- en meetvoorschrift geluid 2012 de mogelijkheid geschapen om deze vermindering van de geluidproductie in de geluidbelasting door te voeren. Deze aftrek bedraagt:

- 3 dB voor wegen waarvoor de representatief te achten snelheid van lichte motorvoertuigen 70 km/uur of meer bedraagt en de geluidbelasting vanwege de weg zonder toepassing van artikel 110g van de Wet geluidhinder 56 dB is;
- 4 dB voor wegen waarvoor de representatief te achten snelheid van lichte motorvoertuigen 70 km/uur of meer bedraagt en de geluidbelasting vanwege de weg zonder toepassing van artikel 110g van de Wet geluidhinder 57 dB is;
- 2 dB voor wegen waarvoor de representatief te achten snelheid van lichte motorvoertuigen 70 km/uur of meer bedraagt en de geluidbelasting afwijkt van de onder a en b genoemde waarden;
- 5 dB voor de overige wegen;
- 0 dB bij de bepaling van de geluidwering van de gevel.

De snelheid op de Hommelsedijk, de Koffiestraat en de Heuvelstraat, ter plaatse van het plangebied bedraagt 60 km/uur, waardoor de aftrek 5 dB bedraagt.

3.2 Cumulatie

3.2.1 Wet geluidhinder

Artikel 110f van de Wet geluidhinder schrijft voor dat bij het vaststellen van hogere grenswaarden rekening gehouden dient te worden met cumulatie van meerdere geluidbronnen en/of lawaaisoorten. De wijze waarop de cumulatieve geluidbelasting dient te worden bepaald, is opgenomen in artikel 1.4 van het Reken- en meetvoorschrift geluid 2012. Volgens het gestelde in het genoemde voorschrift wordt deze rekenmethode toegepast als er sprake is van blootstelling aan meer dan één geluidbron. Allereerst dient vastgesteld te worden of van een relevante blootstelling door meerdere bronnen sprake is. Dit is alleen het geval indien de zogenaamde voorkeurswaarde van die onderscheiden bronnen wordt overschreden. In dit geval berekent de methode de gecumuleerde geluidsbelasting rekening houdend met de verschillen in hinderbeleving van de verschillende geluidsbronnen.

3.2.2 Goede ruimtelijke ordening

In het kader van een goede ruimtelijke ordening is de cumulatieve geluidbelasting ten gevolge van alle wegen inzichtelijk gemaakt. Hierbij zijn zowel de zoneplichtige als de niet zoneplichtige wegen beschouwd. Op basis van vaste jurisprudentie dient in het kader van een goede ruimtelijke ordening inzichtelijk te worden gemaakt of er sprake is van een aanvaardbaar akoestisch woon- en leefklimaat. Het akoestisch woon- en leefklimaat als gevolg van de relevante omliggende wegen in de nabijheid van het plan evenals de nieuw te realiseren wegen zijn onderzocht.

Overeenkomstig het gestelde in artikel 1 van de Wet geluidhinder en aansluitend aan de bovengenoemde classificering, is de geluidbelasting van de wegen in de Europese dosismaat L day-evening-night (L_{den}) in dB bepaald.

Voor de beoordeling van de geluidbelasting in het kader van een goede ruimtelijke, is aangesloten bij de "Methode Miedema". Met deze methode wordt voor de beoordeling van de geluidsbelasting gebruik gemaakt van de classificering van de kwaliteit van de akoestische omgeving in een milieukwaliteitsmaat. Hierin wordt de geluidsbelasting geclassificeerd en beoordeeld op basis van klassen van 5 dB. In navolgende tabel 3.1 zijn de geluidklassen en de daarbij behorende milieukwaliteit weergegeven.

Tabel 3.2: L_{den} classificering volgens de methode Miedema

Geluidklasse / Milieukwaliteitsmaat	Beoordeling
$L_{den} < 50$ dB	Goed
$L_{den} 50 - 55$ dB	Redelijk
$L_{den} 55 - 60$ dB	Matig
$L_{den} 60 - 65$ dB	Tamelijk slecht
$L_{den} 65 - 70$ dB	Slecht
$L_{den} > 70$ dB	Zeer Slecht

Indien de milieukwaliteit als goed of redelijk wordt beoordeeld is sowieso sprake van een aanvaardbaar akoestisch klimaat. Bij de beoordeling matig, tamelijk slecht en slecht dient bezien te worden of met maatregelen de geluidsbelasting doelmatig kan worden teruggedrongen. Verder is van belang dat zodanige gevelmaatregelen worden genomen dat de maximaal aanvaarde binnenwaarde op grond van het Bouwbesluit wordt gerespecteerd.

Indien de milieukwaliteit als goed of redelijk wordt beoordeeld is sowieso sprake van een aanvaardbaar akoestisch klimaat. Bij de beoordeling matig, tamelijk slecht en slecht dient bezien te worden of met maatregelen de geluidsbelasting doelmatig kan worden teruggedrongen.

3.3 Gemeentelijk geluidbeleid

Het gemeentelijk geluidbeleid wordt gepubliceerd op de gemeentelijke website (www.bernheze.org) of op de overheidswebsite voor lokale wet- en regelgeving (www.overheid.nl). Er is voor zover bekend geen vastgesteld gemeentelijk geluidbeleid.

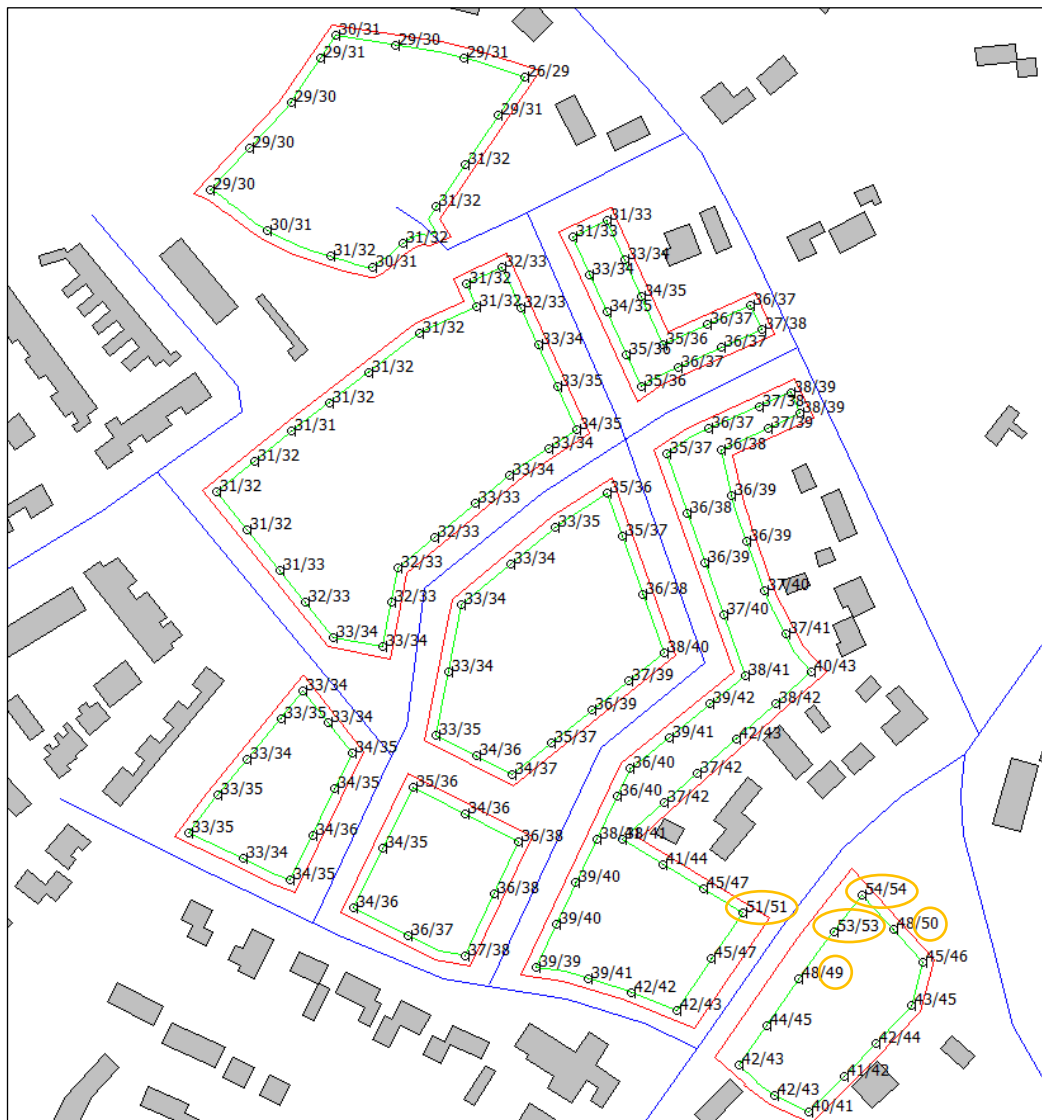
4 Rekenresultaten en toetsing

4.1 Rekenresultaten

Met behulp van het opgestelde rekenmodel is de geluidbelasting ten gevolge van de Hommelsedijk, de Koffiestraat en de Heuvelstraat ter plaatse van het plangebied binnen het plan berekend. In navolgende figuren 4.1 tot en met 4.3 zijn per weg de berekende geluidbelasting (inclusief aftrek artikel 110g van de Wet geluidhinder) ter plaatse van de toetspunten weergegeven.

4.1.1 Hommelsedijk

De berekende geluidbelasting (in L_{den} , inclusief de aftrek overeenkomstig artikel 110g van de Wet geluidhinder) ten gevolge van de Hommelsedijk, is in navolgende figuur 4.1 weergegeven.



Figuur 4.1: Geluidbelasting ten gevolge van de Hommelsedijk (inclusief aftrek artikel 110g Wgh)

Uit voorgaande figuur 4.1 blijkt dat ten gevolge van de Hommelsedijk ter plaatse van vier toetspunten de voorkeurswaarde overschreden wordt, echter de maximale ontheffingswaarde van 63 dB uit de Wet geluidhinder wordt gerespecteerd.

4.1.2 Heuvelstraat

De berekende geluidbelasting (in L_{den} , inclusief de aftrek overeenkomstig artikel 110g van de Wet geluidhinder) ten gevolge van de Heuvelstraat, is in navolgende figuur 4.2 weergegeven.

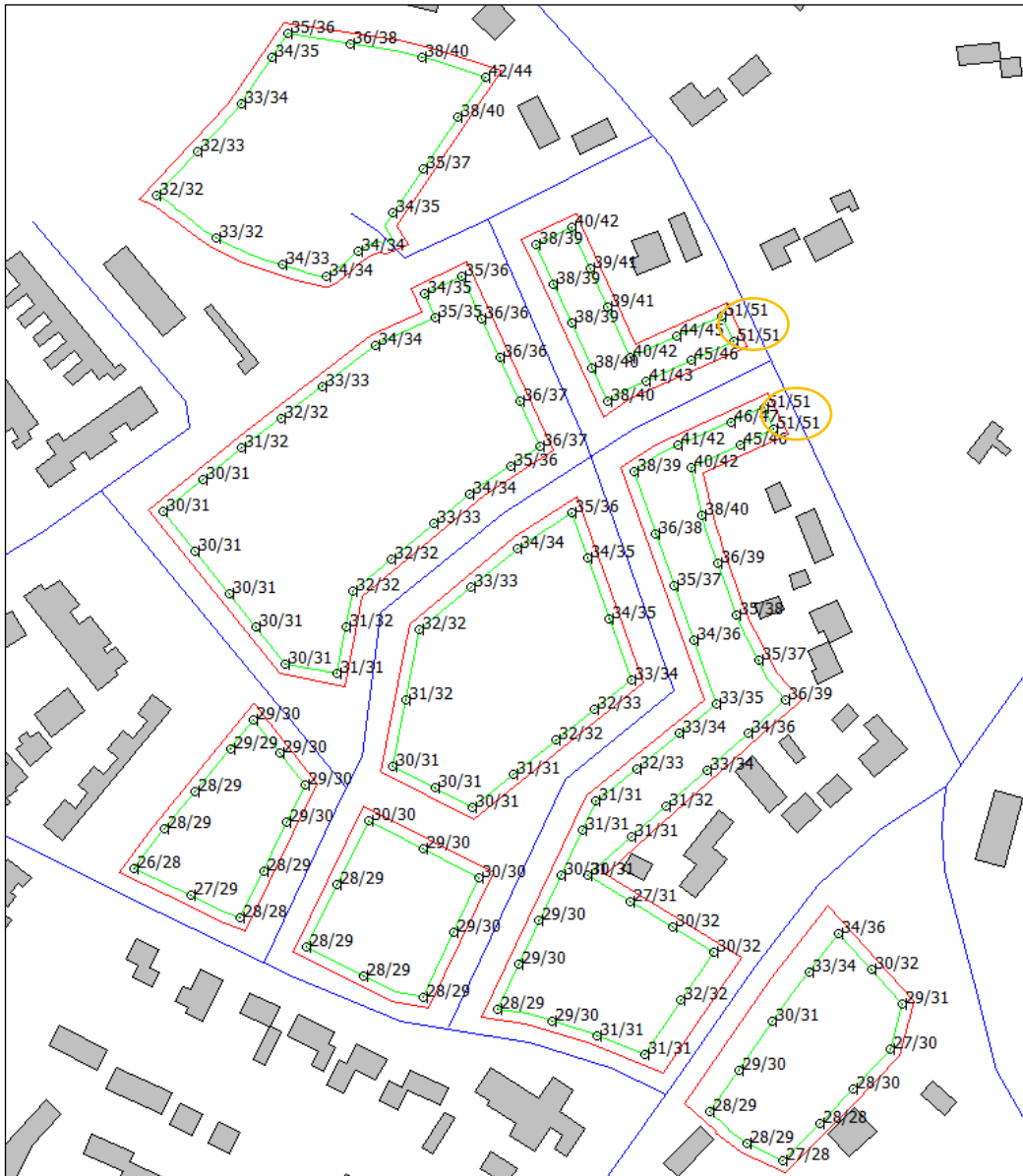


Figuur 4.2: Geluidbelasting ten gevolge van de Hommelsedijk (inclusief aftrek artikel 110g Wgh)

Uit voorgaande figuur 4.2 blijkt dat ten gevolge van de Heuvelstraat ter plaatse van één toetspunt de voorkeurswaarde wordt overschreden. De berekende geluidbelastingen voldoen wel ruimschoots aan de maximale ontheffingswaarden.

4.1.3 Koffiestraat

De berekende geluidbelasting (in L_{den} , inclusief de aftrek overeenkomstig artikel 110g van de Wet geluidhinder) ten gevolge van de Koffiestraat, is in navolgende figuur 4.3 weergegeven.



Figuur 4.3: Geluidbelasting ten gevolge van de Hommelsedijk (inclusief aftrek artikel 110g Wgh)

Uit voorgaande figuur 4.3 blijkt dat ten gevolge van de Koffiestraat ter plaatse van vier toetspunten de voorkeurswaarde wordt overschreden. De berekende geluidbelastingen voldoen wel ruimschoots aan de maximale ontheffingswaarde.

4.2 Cumulatie

4.2.1 Wet geluidhinder

In het kader van de Wet geluidhinder dient vastgesteld te worden of van een relevante blootstelling door meerdere bronnen sprake is. Dit is alleen het geval indien de zogenaamde voorkeurswaarde van die te onderscheiden bronnen wordt overschreden. In onderhavige situatie wordt enkel de voorkeursgrenswaarde ten gevolge van wegverkeerslawaai overschreden. Er is derhalve geen sprake van cumulatie in de zin van de Wet geluidhinder.

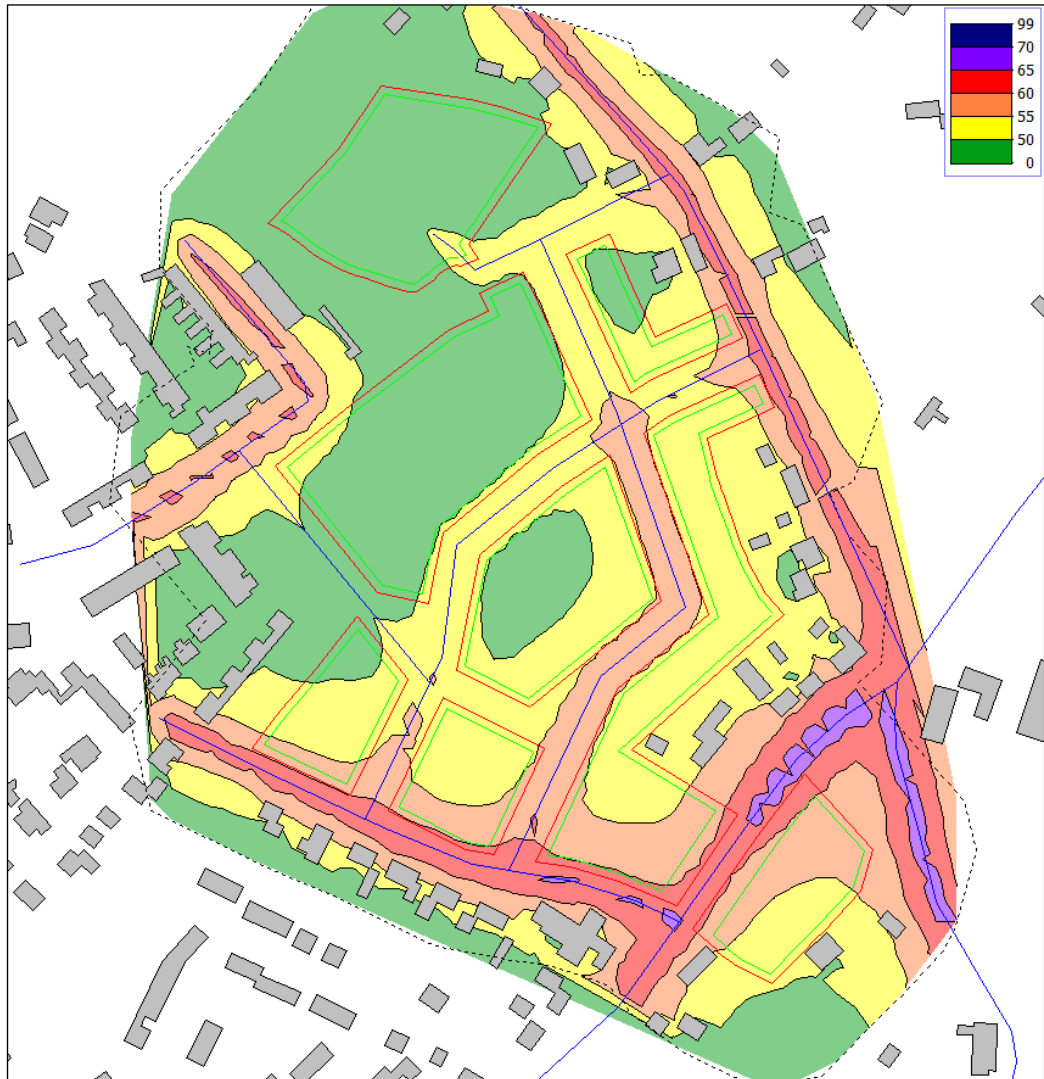
4.2.2 Goede ruimtelijke ordening

In het kader van een goede ruimtelijke ordening is de gecumuleerde geluidbelasting (exclusief de aftrek overeenkomstig artikel 110g van de Wet geluidhinder) vanwege alle relevante omliggende wegen en nieuwe wegen binnen het plangebied (zoneplichtig en niet-zoneplichtig) berekend. Zoals reeds besproken in paragraaf 3.2.2, is aangesloten bij de "Methode Miedema". In navolgende tabel 4.1 zijn de geluidklassen en de daarbij behorende milieukwaliteit weergegeven met daarbij de weergegeven contour kleur zoals opgenomen in navolgend figuur 4.4 en figuur 4.5.

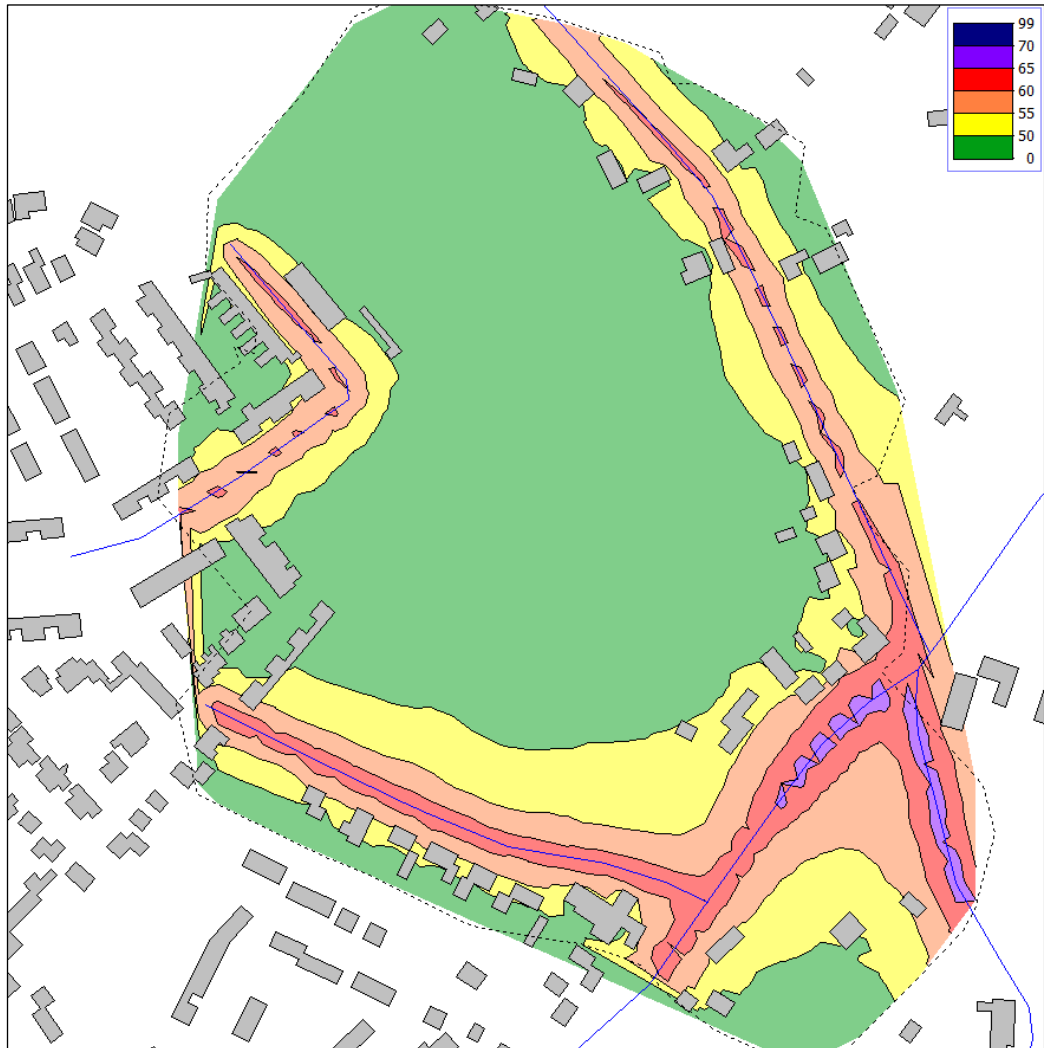
Tabel 4.1: L_{den} classificering volgens de methode Miedema

Geluidklasse / Milieukwaliteitsmaat	Beoordeling	Contour kleur
$L_{den} < 50$ dB	Goed	Groen
$L_{den} 50 - 55$ dB	Redelijk	Geel
$L_{den} 55 - 60$ dB	Matig	Oranje
$L_{den} 60 - 65$ dB	Tamelijk slecht	Rood
$L_{den} 65 - 70$ dB	Slecht	Paars
$L_{den} > 70$ dB	Zeer Slecht	Donker paars

Navolgend figuur 4.4 geeft een grafische weergave van de berekende geluidbelasting ten gevolge van de omliggende wegen, inclusief de planbijdrage. Figuur 4.5 geeft een grafische weergave van de berekende geluidbelasting, zonder realisatie van het plan.



Figuur 4.4: Contouren ten gevolge van de omliggende wegen en nieuwe wegen binnen het plangebied, exclusief aftrek artikel 110g Wgh ter plaatse van het plangebied en directe omgeving



Figuur 4.5: Contouren ten gevolge van de omliggende wegen (zonder realisatie van het plan), exclusief aftrek artikel 110g Wgh ter plaatse van het plangebied en directe omgeving

De cumulatieve geluidbelasting blijkt ter plaatse van het plangebied, overeenkomstig de L_{den} classificering volgens 'methode Miedema' te classificeren als "goed", "redelijk" of "matig". Ter plaatse van de classificering "matig" is niet zondermeer sprake van een aanvaardbaar akoestisch klimaat.

Uit voorgaande figuur 4.4 en figuur 4.5 blijkt dat ten gevolge van het plan geen significante toename van de geluidbelasting plaatsvindt, waardoor overeenkomstig de 'methode Miedema' de geluidklasse niet toeneemt.

5 Conclusie

In opdracht van BRO is door Windmill Milieu en Management een akoestisch onderzoek uitgevoerd naar het wegverkeerslawaaai ten behoeve van de woningbouwlocatie Rodenburg in Heeswijk-Dinther in de gemeente Bernheze. Binnen het plan Rodenburg worden in totaal 125-150 woningen gerealiseerd.

In verband met de realisatie van het plan wordt een ruimtelijke procedure doorlopen. In het kader van deze procedure is conform het gestelde in de Wet geluidhinder (Wgh) een onderzoek uitgevoerd naar de geluidbelasting ten gevolge van zoneringsplichtige geluidbronnen waarvan de zone het plangebied overlapt. De planlocatie is gelegen binnen de wettelijk vastgestelde zone van de Hommelsedijk, de Koffiestraat en de Heuvelstraat. De geluidbelasting is getoetst aan het stelsel van voorkeursgrenswaarden en maximale ontheffingswaarden uit de Wet geluidhinder. Eveneens zijn in het kader van een goede ruimtelijke ordening de relevante 30 km/uur-wegen in de directe nabijheid van het plangebied meegenomen.

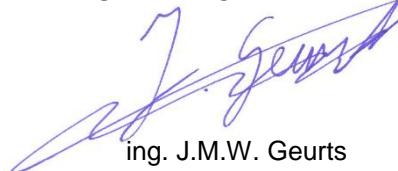
Het onderzoek is uitgevoerd volgens de regels van het Reken- en meetvoorschrift geluid 2012. In voorliggende rapportage zijn de uitgangspunten, rekenresultaten en conclusies van het onderzoek beschreven.

Uit de rekenresultaten blijkt dat vanwege het wegverkeer op de zoneplichtige wegen de Hommelsedijk, de Koffiestraat en de Heuvelstraat, de berekende geluidbelastingen in de nabijheid van de wegen niet voldoen aan de voorkeurswaarde van 48 dB uit de Wet geluidhinder. De maximale ontheffingswaarde van 63 dB wordt gerespecteerd. Bij realisatie van woningen ter plaatse van een locatie waar de voorkeurswaarde wordt overschreden, zal door de gemeente Bernheze een hogere waarde vastgesteld moeten worden.

In het kader van een goede ruimtelijke ordening is de gecumuleerde geluidbelasting (exclusief de aftrek overeenkomstig artikel 110g van de Wet geluidhinder) vanwege alle relevante omliggende wegen (zoneplichtig en niet-zoneplichtig) berekend. De cumulatieve geluidbelasting blijkt te classificeren als “goed”, “redelijk” of “matig”. Ter plaatse van de classificering “matig” is niet zondermeer sprake van een aanvaardbaar akoestisch klimaat.

WINDMILL

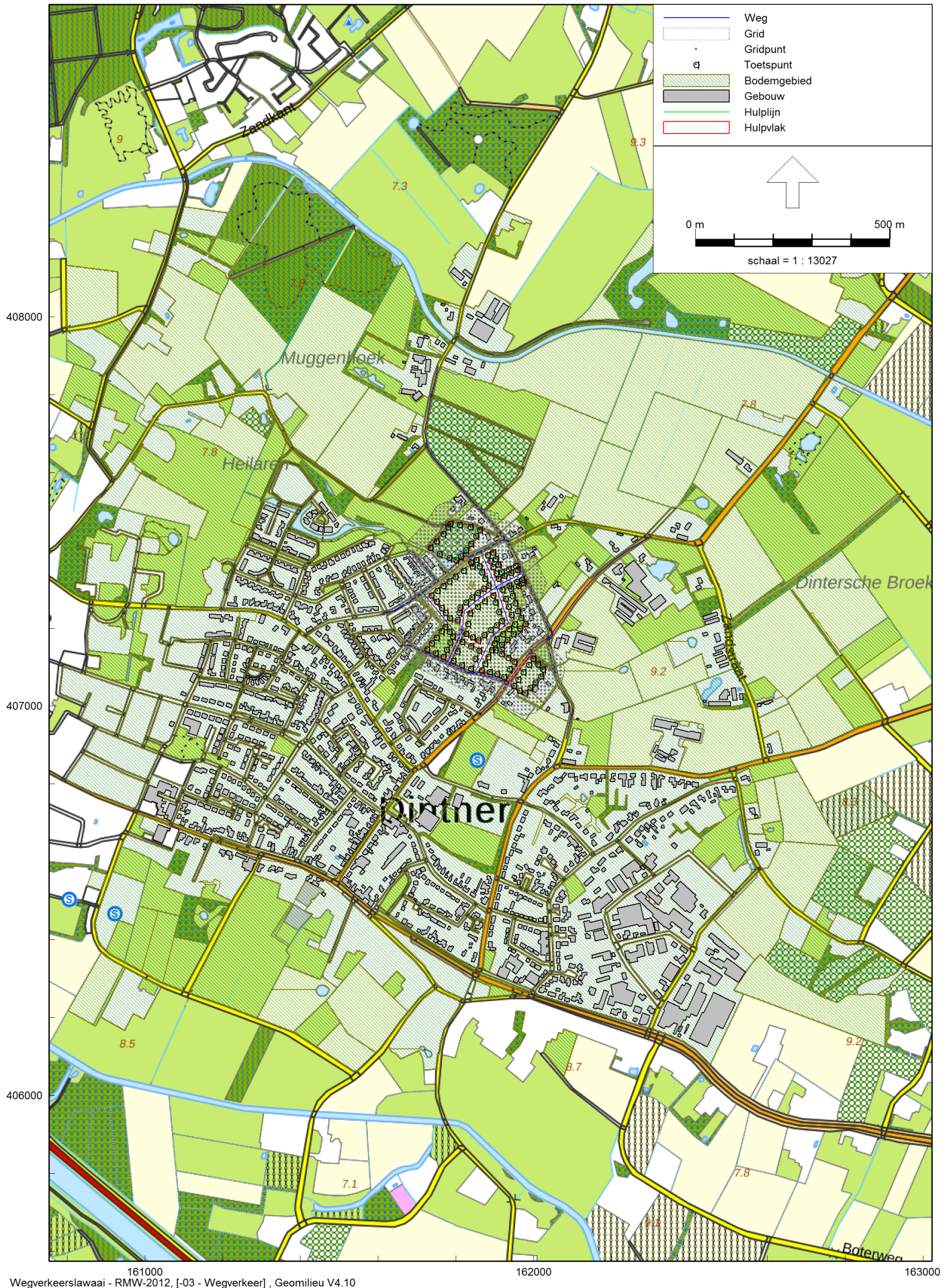
MILIEU | MANAGEMENT | ADVIES



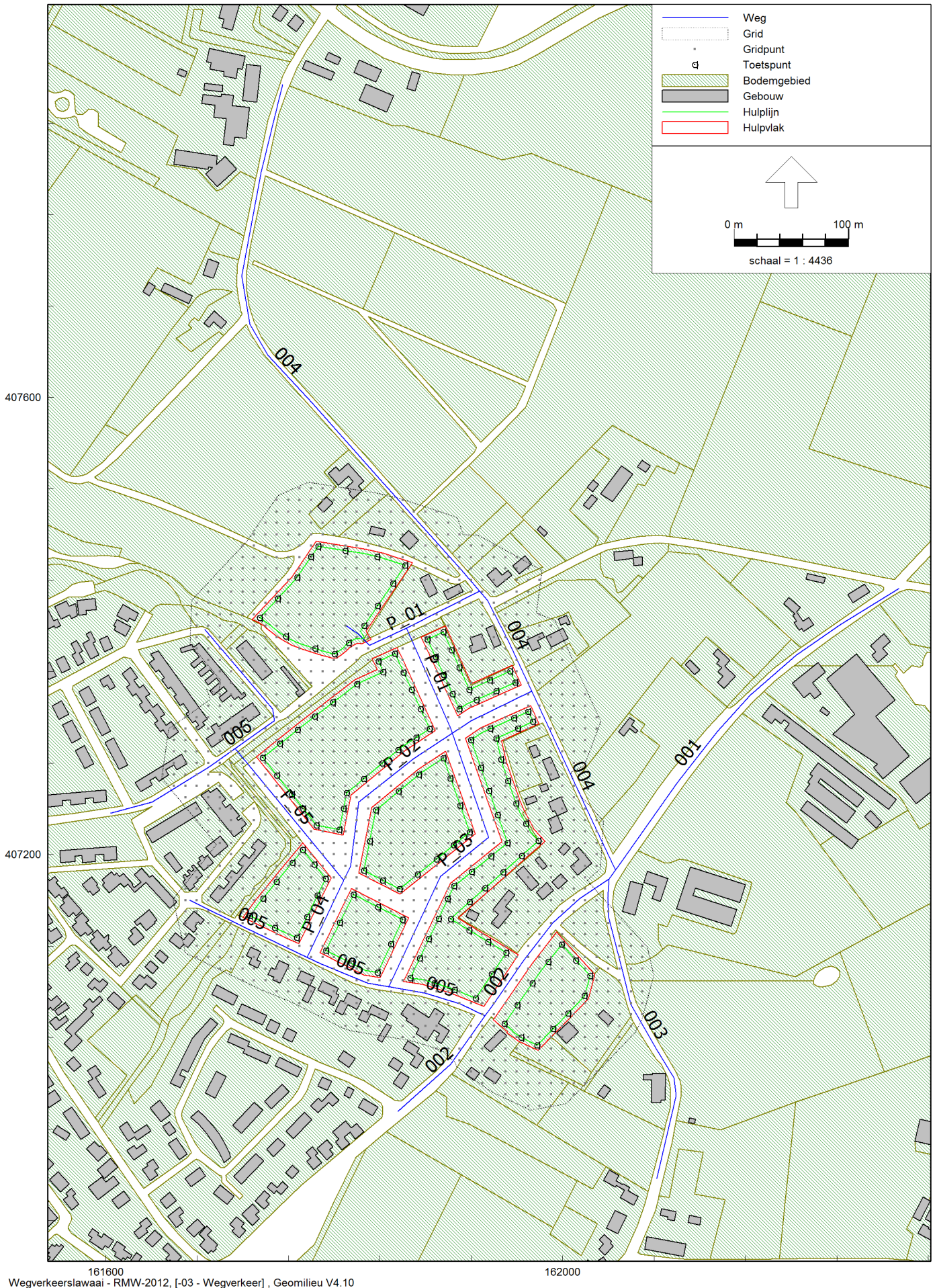
ing. J.M.W. Geurts

I. BIJLAGE

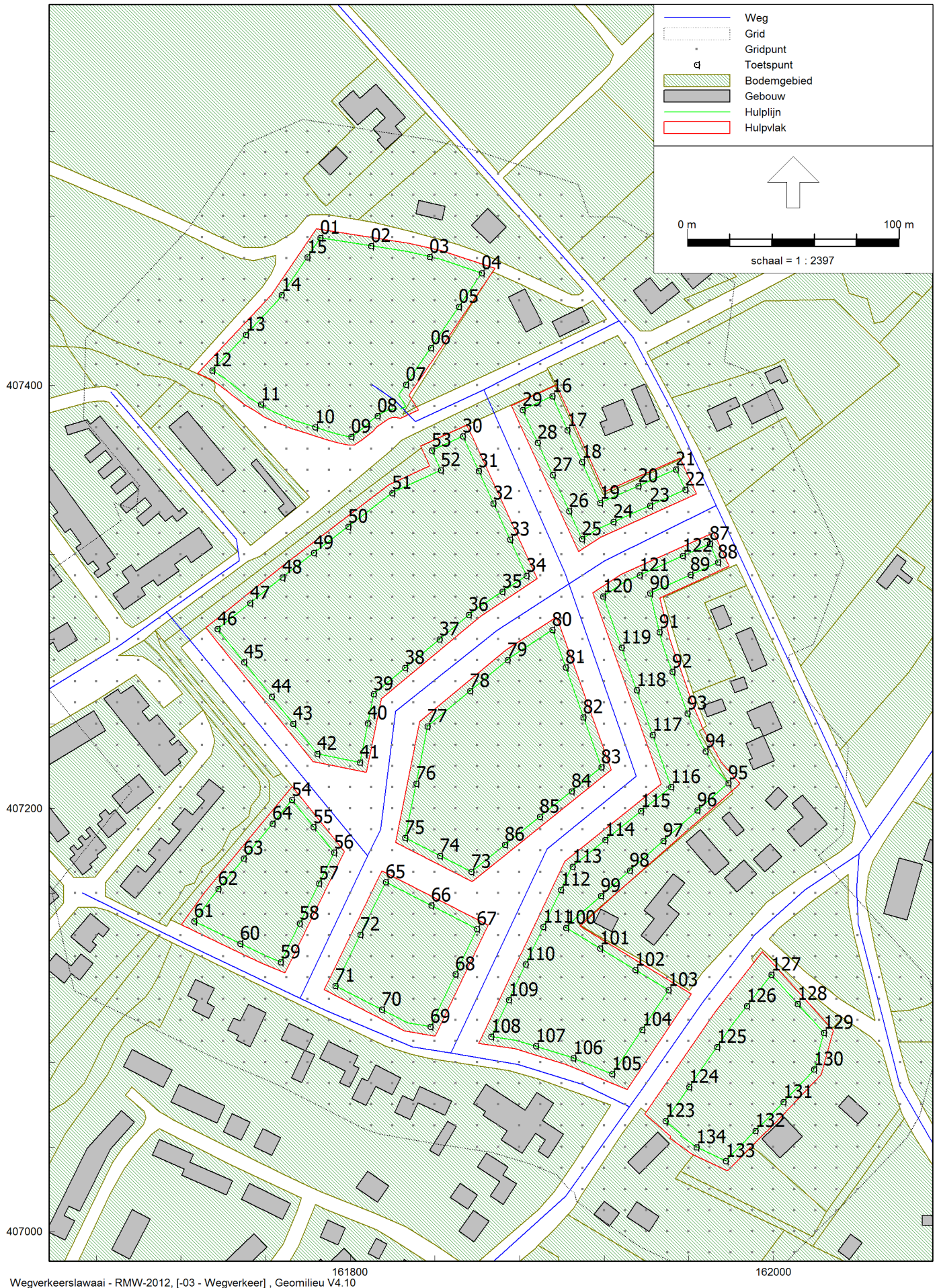
Invoergegevens rekenmodel



Figuur 1: Grafische weergave rekenmodel



Figuur 2: Grafische weergave rekenmodel



Wegverkeerslawaaï - RMW-2012, [-03 - Wegverkeer], Geomilieu V4.10

Figuur 3: Grafische weergave rekenmodel

Rapport: Lijst van model eigenschappen
 Model: Wegverkeer

 Model eigenschap

Omschrijving	Wegverkeer
Verantwoordelijke	jos
Rekenmethode	RMW-2012
Aangemaakt door	jos op 19-7-2016
Laatst ingezien door	jos op 23-1-2017
Model aangemaakt met	Geomilieu V4.00
Standaard maaiveldhoogte	0
Rekenhoogte contouren	4
Detailniveau toetspunt resultaten	Groepsresultaten
Detailniveau resultaten grids	Groepsresultaten
Berekening volgens rekenmethode	RMG-2012
Zoekafstand [m]	--
Max. reflectie afstand tot bron [m]	--
Max. reflectie afstand tot ontvanger [m]	--
Standaard bodemfactor	0,00
Zichthoek [grd]	2
Maximum reflectiediepte	1
Reflectie in woonwijken	Ja
Geometrische uitbreiding	Volledige 3D analyse
Luchtdemping	Conform standaard
Luchtdemping [dB/km]	0,00; 0,00; 1,00; 2,00; 4,00; 10,00; 23,00; 58,00
Meteorologische correctie	Conform standaard
Waarde voor C0	3,50

Model: Wegverkeer
 -03 - .02 VL - Gebied
 Groep: (hoofdgroep)
 Lijst van Toetspunten, voor rekenmethode Wegverkeerslawaaai - RMW-2012

Groep	ItemID	Naam	Omschr.	X	Y	Maaiveld	Hdef.	Hoogte A	Hoogte B	Hoogte C	Hoogte D	Hoogte E	Hoogte F	Gevel
	36918	01		161785,84	407469,80	0,00	Relatief	1,50	4,50	--	--	--	--	Ja
	36919	02		161809,86	407466,01	0,00	Relatief	1,50	4,50	--	--	--	--	Ja
	36920	03		161837,44	407460,85	0,00	Relatief	1,50	4,50	--	--	--	--	Ja
	36921	04		161862,17	407453,16	0,00	Relatief	1,50	4,50	--	--	--	--	Ja
	36922	05		161851,37	407437,29	0,00	Relatief	1,50	4,50	--	--	--	--	Ja
	36923	06		161838,02	407417,68	0,00	Relatief	1,50	4,50	--	--	--	--	Ja
	36924	07		161826,32	407400,49	0,00	Relatief	1,50	4,50	--	--	--	--	Ja
	36925	08		161812,85	407385,52	0,00	Relatief	1,50	4,50	--	--	--	--	Ja
	36926	09		161800,45	407375,73	0,00	Relatief	1,50	4,50	--	--	--	--	Ja
	36927	10		161783,42	407380,33	0,00	Relatief	1,50	4,50	--	--	--	--	Ja
	36928	11		161757,71	407390,97	0,00	Relatief	1,50	4,50	--	--	--	--	Ja
	36929	12		161734,69	407407,07	0,00	Relatief	1,50	4,50	--	--	--	--	Ja
	36930	13		161750,57	407424,00	0,00	Relatief	1,50	4,50	--	--	--	--	Ja
	36931	14		161767,53	407442,81	0,00	Relatief	1,50	4,50	--	--	--	--	Ja
	36932	15		161779,62	407460,64	0,00	Relatief	1,50	4,50	--	--	--	--	Ja
	36933	16		161895,47	407394,91	0,00	Relatief	1,50	4,50	--	--	--	--	Ja
	36934	17		161902,64	407378,93	0,00	Relatief	1,50	4,50	--	--	--	--	Ja
	36935	18		161909,43	407363,76	0,00	Relatief	1,50	4,50	--	--	--	--	Ja
	36936	19		161918,08	407344,44	0,00	Relatief	1,50	4,50	--	--	--	--	Ja
	36937	20		161936,13	407352,49	0,00	Relatief	1,50	4,50	--	--	--	--	Ja
	36938	21		161953,91	407360,42	0,00	Relatief	1,50	4,50	--	--	--	--	Ja
	36939	22		161958,30	407350,69	0,00	Relatief	1,50	4,50	--	--	--	--	Ja
	36940	23		161941,72	407343,24	0,00	Relatief	1,50	4,50	--	--	--	--	Ja
	36941	24		161924,44	407335,46	0,00	Relatief	1,50	4,50	--	--	--	--	Ja
	36942	25		161909,53	407327,34	0,00	Relatief	1,50	4,50	--	--	--	--	Ja
	36943	26		161903,47	407340,54	0,00	Relatief	1,50	4,50	--	--	--	--	Ja
	36944	27		161895,61	407357,67	0,00	Relatief	1,50	4,50	--	--	--	--	Ja
	36945	28		161888,62	407372,91	0,00	Relatief	1,50	4,50	--	--	--	--	Ja
	36946	29		161881,50	407388,39	0,00	Relatief	1,50	4,50	--	--	--	--	Ja
	36947	30		161853,08	407376,02	0,00	Relatief	1,50	4,50	--	--	--	--	Ja
	36948	31		161860,64	407359,54	0,00	Relatief	1,50	4,50	--	--	--	--	Ja
	36949	32		161867,63	407344,31	0,00	Relatief	1,50	4,50	--	--	--	--	Ja
	36950	33		161875,45	407327,28	0,00	Relatief	1,50	4,50	--	--	--	--	Ja
	36951	34		161883,34	407310,08	0,00	Relatief	1,50	4,50	--	--	--	--	Ja
	36952	35		161871,85	407302,50	0,00	Relatief	1,50	4,50	--	--	--	--	Ja
	36953	36		161856,09	407291,58	0,00	Relatief	1,50	4,50	--	--	--	--	Ja

Model: Wegverkeer
 -03 - .02 VL - Gebied
 Groep: (hoofdgroep)
 Lijst van Toetspunten, voor rekenmethode Wegverkeerslawaaai - RMW-2012

Groep	ItemID	Naam	Omschr.	X	Y	Maaiveld	Hdef.	Hoogte A	Hoogte B	Hoogte C	Hoogte D	Hoogte E	Hoogte F	Gevel
	36954	37		161842,23	407280,09	0,00	Relatief	1,50	4,50	--	--	--	--	Ja
	36955	38		161825,86	407266,52	0,00	Relatief	1,50	4,50	--	--	--	--	Ja
	36956	39		161810,98	407254,18	0,00	Relatief	1,50	4,50	--	--	--	--	Ja
	36957	40		161808,22	407240,35	0,00	Relatief	1,50	4,50	--	--	--	--	Ja
	36958	41		161804,55	407221,90	0,00	Relatief	1,50	4,50	--	--	--	--	Ja
	36959	42		161784,49	407225,89	0,00	Relatief	1,50	4,50	--	--	--	--	Ja
	36960	43		161773,02	407240,21	0,00	Relatief	1,50	4,50	--	--	--	--	Ja
	36961	44		161762,89	407252,87	0,00	Relatief	1,50	4,50	--	--	--	--	Ja
	36962	45		161749,73	407269,30	0,00	Relatief	1,50	4,50	--	--	--	--	Ja
	36963	46		161737,28	407284,85	0,00	Relatief	1,50	4,50	--	--	--	--	Ja
	36964	47		161752,66	407297,16	0,00	Relatief	1,50	4,50	--	--	--	--	Ja
	36965	48		161767,82	407309,31	0,00	Relatief	1,50	4,50	--	--	--	--	Ja
	36966	49		161782,87	407320,96	0,00	Relatief	1,50	4,50	--	--	--	--	Ja
	36967	50		161799,00	407333,32	0,00	Relatief	1,50	4,50	--	--	--	--	Ja
	36968	51		161819,74	407349,21	0,00	Relatief	1,50	4,50	--	--	--	--	Ja
	36969	52		161842,85	407359,96	0,00	Relatief	1,50	4,50	--	--	--	--	Ja
	36970	53		161838,54	407369,35	0,00	Relatief	1,50	4,50	--	--	--	--	Ja
	36971	54		161772,46	407204,13	0,00	Relatief	1,50	4,50	--	--	--	--	Ja
	36972	55		161782,66	407191,39	0,00	Relatief	1,50	4,50	--	--	--	--	Ja
	36973	56		161792,43	407179,19	0,00	Relatief	1,50	4,50	--	--	--	--	Ja
	36974	57		161785,30	407164,56	0,00	Relatief	1,50	4,50	--	--	--	--	Ja
	36975	58		161776,12	407145,74	0,00	Relatief	1,50	4,50	--	--	--	--	Ja
	36976	59		161767,19	407127,42	0,00	Relatief	1,50	4,50	--	--	--	--	Ja
	36977	60		161747,93	407136,19	0,00	Relatief	1,50	4,50	--	--	--	--	Ja
	36978	61		161726,14	407146,69	0,00	Relatief	1,50	4,50	--	--	--	--	Ja
	36979	62		161737,67	407161,93	0,00	Relatief	1,50	4,50	--	--	--	--	Ja
	36980	63		161749,64	407176,45	0,00	Relatief	1,50	4,50	--	--	--	--	Ja
	36981	64		161763,28	407193,00	0,00	Relatief	1,50	4,50	--	--	--	--	Ja
	36982	65		161816,75	407165,18	0,00	Relatief	1,50	4,50	--	--	--	--	Ja
	36983	66		161838,22	407154,19	0,00	Relatief	1,50	4,50	--	--	--	--	Ja
	36984	67		161859,80	407143,14	0,00	Relatief	1,50	4,50	--	--	--	--	Ja
	36985	68		161849,67	407121,77	0,00	Relatief	1,50	4,50	--	--	--	--	Ja
	36986	69		161837,93	407096,94	0,00	Relatief	1,50	4,50	--	--	--	--	Ja
	36987	70		161814,94	407104,95	0,00	Relatief	1,50	4,50	--	--	--	--	Ja
	36988	71		161792,88	407116,22	0,00	Relatief	1,50	4,50	--	--	--	--	Ja
	36989	72		161804,71	407140,49	0,00	Relatief	1,50	4,50	--	--	--	--	Ja

Model: Wegverkeer
 -03 - .02 VL - Gebied
 Groep: (hoofdgroep)
 Lijst van Toetspunten, voor rekenmethode Wegverkeerslawaaai - RMW-2012

Groep	ItemID	Naam	Omschr.	X	Y	Maaiveld	Hdef.	Hoogte A	Hoogte B	Hoogte C	Hoogte D	Hoogte E	Hoogte F	Gevel
	36990	73		161857,25	407170,16	0,00	Relatief	1,50	4,50	--	--	--	--	Ja
	36991	74		161842,44	407177,74	0,00	Relatief	1,50	4,50	--	--	--	--	Ja
	36992	75		161825,98	407186,16	0,00	Relatief	1,50	4,50	--	--	--	--	Ja
	36993	76		161831,10	407211,88	0,00	Relatief	1,50	4,50	--	--	--	--	Ja
	36994	77		161836,50	407238,96	0,00	Relatief	1,50	4,50	--	--	--	--	Ja
	36995	78		161856,53	407255,58	0,00	Relatief	1,50	4,50	--	--	--	--	Ja
	36996	79		161874,30	407270,31	0,00	Relatief	1,50	4,50	--	--	--	--	Ja
	36997	80		161895,44	407284,51	0,00	Relatief	1,50	4,50	--	--	--	--	Ja
	36998	81		161901,77	407266,77	0,00	Relatief	1,50	4,50	--	--	--	--	Ja
	36999	82		161910,21	407243,13	0,00	Relatief	1,50	4,50	--	--	--	--	Ja
	37000	83		161918,61	407219,62	0,00	Relatief	1,50	4,50	--	--	--	--	Ja
	37001	84		161904,53	407208,27	0,00	Relatief	1,50	4,50	--	--	--	--	Ja
	37002	85		161889,54	407196,19	0,00	Relatief	1,50	4,50	--	--	--	--	Ja
	37003	86		161873,07	407182,92	0,00	Relatief	1,50	4,50	--	--	--	--	Ja
	37004	87		161969,91	407325,11	0,00	Relatief	1,50	4,50	--	--	--	--	Ja
	37005	88		161973,88	407316,47	0,00	Relatief	1,50	4,50	--	--	--	--	Ja
	37006	89		161960,79	407310,51	0,00	Relatief	1,50	4,50	--	--	--	--	Ja
	37007	90		161941,72	407301,83	0,00	Relatief	1,50	4,50	--	--	--	--	Ja
	37008	91		161946,04	407283,50	0,00	Relatief	1,50	4,50	--	--	--	--	Ja
	37009	92		161952,22	407264,67	0,00	Relatief	1,50	4,50	--	--	--	--	Ja
	37010	93		161959,34	407244,91	0,00	Relatief	1,50	4,50	--	--	--	--	Ja
	37011	94		161967,92	407227,08	0,00	Relatief	1,50	4,50	--	--	--	--	Ja
	37012	95		161978,60	407212,11	0,00	Relatief	1,50	4,50	--	--	--	--	Ja
	37013	96		161964,01	407199,12	0,00	Relatief	1,50	4,50	--	--	--	--	Ja
	37014	97		161947,94	407184,86	0,00	Relatief	1,50	4,50	--	--	--	--	Ja
	37015	98		161932,00	407170,72	0,00	Relatief	1,50	4,50	--	--	--	--	Ja
	37016	99		161918,52	407158,76	0,00	Relatief	1,50	4,50	--	--	--	--	Ja
	37017	100		161901,94	407143,77	0,00	Relatief	1,50	4,50	--	--	--	--	Ja
	37018	101		161918,00	407133,98	0,00	Relatief	1,50	4,50	--	--	--	--	Ja
	37019	102		161934,76	407123,76	0,00	Relatief	1,50	4,50	--	--	--	--	Ja
	37020	103		161950,43	407114,21	0,00	Relatief	1,50	4,50	--	--	--	--	Ja
	37021	104		161937,91	407095,57	0,00	Relatief	1,50	4,50	--	--	--	--	Ja
	37022	105		161923,75	407074,49	0,00	Relatief	1,50	4,50	--	--	--	--	Ja
	37023	106		161905,48	407081,96	0,00	Relatief	1,50	4,50	--	--	--	--	Ja
	37024	107		161887,65	407087,65	0,00	Relatief	1,50	4,50	--	--	--	--	Ja
	37025	108		161866,63	407092,18	0,00	Relatief	1,50	4,50	--	--	--	--	Ja

Model: Wegverkeer
 -03 - .02 VL - Gebied
 Groep: (hoofdgroep)
 Lijst van Toetspunten, voor rekenmethode Wegverkeerslawaaai - RMW-2012

Groep	ItemID	Naam	Omschr.	X	Y	Maaiveld	Hdef.	Hoogte A	Hoogte B	Hoogte C	Hoogte D	Hoogte E	Hoogte F	Gevel
	37026	109		161874,85	407109,54	0,00	Relatief	1,50	4,50	--	--	--	--	Ja
	37027	110		161882,87	407126,45	0,00	Relatief	1,50	4,50	--	--	--	--	Ja
	37028	111		161891,26	407144,14	0,00	Relatief	1,50	4,50	--	--	--	--	Ja
	37029	112		161899,50	407161,53	0,00	Relatief	1,50	4,50	--	--	--	--	Ja
	37030	113		161904,95	407172,65	0,00	Relatief	1,50	4,50	--	--	--	--	Ja
	37031	114		161920,54	407185,21	0,00	Relatief	1,50	4,50	--	--	--	--	Ja
	37032	115		161937,37	407198,78	0,00	Relatief	1,50	4,50	--	--	--	--	Ja
	37033	116		161951,66	407210,30	0,00	Relatief	1,50	4,50	--	--	--	--	Ja
	37034	117		161942,89	407234,88	0,00	Relatief	1,50	4,50	--	--	--	--	Ja
	37035	118		161935,38	407255,91	0,00	Relatief	1,50	4,50	--	--	--	--	Ja
	37036	119		161928,18	407276,07	0,00	Relatief	1,50	4,50	--	--	--	--	Ja
	37037	120		161919,50	407300,37	0,00	Relatief	1,50	4,50	--	--	--	--	Ja
	37038	121		161936,72	407310,29	0,00	Relatief	1,50	4,50	--	--	--	--	Ja
	37039	122		161957,19	407319,49	0,00	Relatief	1,50	4,50	--	--	--	--	Ja
	37040	123		161949,06	407052,32	0,00	Relatief	1,50	4,50	--	--	--	--	Ja
	37041	124		161960,27	407068,51	0,00	Relatief	1,50	4,50	--	--	--	--	Ja
	37042	125		161973,36	407087,42	0,00	Relatief	1,50	4,50	--	--	--	--	Ja
	37043	126		161987,35	407106,59	0,00	Relatief	1,50	4,50	--	--	--	--	Ja
	37044	127		161999,02	407121,58	0,00	Relatief	1,50	4,50	--	--	--	--	Ja
	37045	128		162011,51	407107,71	0,00	Relatief	1,50	4,50	--	--	--	--	Ja
	37046	129		162023,82	407094,04	0,00	Relatief	1,50	4,50	--	--	--	--	Ja
	37047	130		162019,09	407076,76	0,00	Relatief	1,50	4,50	--	--	--	--	Ja
	37048	131		162004,75	407061,25	0,00	Relatief	1,50	4,50	--	--	--	--	Ja
	37049	132		161991,55	407047,74	0,00	Relatief	1,50	4,50	--	--	--	--	Ja
	37050	133		161977,48	407033,52	0,00	Relatief	1,50	4,50	--	--	--	--	Ja
	37051	134		161963,57	407040,01	0,00	Relatief	1,50	4,50	--	--	--	--	Ja

Model: Wegverkeer
 -03 - .02 VL - Gebied
 Groep: (hoofdgroep)
 Lijst van Wegen, voor rekenmethode Wegverkeerslawaaai - RMW-2012

Groep	ItemID	Grp.ID	Datum	1e kid	NrKids	Naam	Omschr.	Vorm	X-1	Y-1
Hommelsedijk	36487	1	11:02, 23 jan 2017	-1	2	001	Hommelsedijk (bubeko)	Polylijn	161966,47	407108,32
Koffiestraat	36490	2	11:04, 23 jan 2017	-7	2	004	Koffiestraat	Polylijn	162046,09	407186,47
Koffiestraat	36913	2	11:04, 23 jan 2017	-7336	2	004	Koffiestraat	Polylijn	161927,12	407430,42
Koffiestraat	36914	2	11:04, 23 jan 2017	-7338	2	004	Koffiestraat	Polylijn	161973,27	407342,63
Heuvelstraat	36489	3	11:06, 23 jan 2017	-5	2	003	Heuvelstraat	Polylijn	162040,45	407178,63
30 km/uur	36488	4	11:02, 23 jan 2017	-207	2	002	Hommelsedijk (bibeko)	Polylijn	161966,47	407108,32
30 km/uur	36491	4	11:07, 23 jan 2017	-9	2	005	Rodenburgseweg	Polylijn	161931,99	407059,10
30 km/uur	36492	4	11:08, 23 jan 2017	-4584	2	006	Nieuwlandsestraat	Polylijn	161686,69	407397,02
30 km/uur	36915	4	11:03, 23 jan 2017	-7340	2	002	Hommelsedijk (bibeko)	Polylijn	161932,15	407059,32
30 km/uur	36916	4	11:07, 23 jan 2017	-7342	2	005	Rodenburgseweg	Polylijn	161847,32	407084,41
30 km/uur	36917	4	11:07, 23 jan 2017	-7344	2	005	Rodenburgseweg	Polylijn	161776,19	407110,30
Plan	36494	5	11:08, 23 jan 2017	-13	2	P_05	Plan aansluiting Nieuwlandsestraat Zuid	Polylijn	161808,25	407177,75
Plan	36495	5	11:46, 23 jan 2017	-15	2	P_04	Plan aansluiting Rodenburgseweg west	Polylijn	161808,25	407177,75
Plan	36496	5	11:46, 23 jan 2017	-17	2	P_03	Plan aansluiting Rodenburgseweg oost	Polylijn	161901,49	407311,18
Plan	36497	5	11:46, 23 jan 2017	-19	2	P_01	Plan aansluiting Nieuwlandsestraat Noord	Polylijn	161901,49	407311,18
Plan	36498	5	11:45, 23 jan 2017	-21	2	P_02	Plan aansluiting Koffiestraat	Polylijn	161808,25	407177,75
Plan	36501	5	11:46, 23 jan 2017	-8150	2	P_01	Plan aansluiting Nieuwlandsestraat Noord	Polylijn	161927,08	407430,47

Model: Wegverkeer
 -03 - .02 VL - Gebied
 Groep: (hoofdgroep)
 Lijst van Wegen, voor rekenmethode Wegverkeerslawaaai - RMW-2012

Groep	X-n	Y-n	H-1	H-n	M-1	M-n	ISO_H	Min.RH	Max.RH	Min.AH	Max.AH	ISO M	Hdef.
Hommelsedijk	162294,43	407432,74	0,00	0,00	0,00	0,00	0,00	0,00	0,00	0,00	0,00	0,00	Relatief
Koffiestraat	161973,27	407342,63	0,00	0,00	0,00	0,00	0,00	0,00	0,00	0,00	0,00	0,00	Relatief
Koffiestraat	161754,63	407873,63	0,00	0,00	0,00	0,00	0,00	0,00	0,00	0,00	0,00	0,00	Relatief
Koffiestraat	161927,12	407430,42	0,00	0,00	0,00	0,00	0,00	0,00	0,00	0,00	0,00	0,00	Relatief
Heuvelstraat	162082,46	406916,62	0,00	0,00	0,00	0,00	0,00	0,00	0,00	0,00	0,00	0,00	Relatief
30 km/uur	161932,15	407059,32	0,00	0,00	0,00	0,00	0,00	0,00	0,00	0,00	0,00	0,00	Relatief
30 km/uur	161847,32	407084,41	0,00	0,00	0,00	0,00	0,00	0,00	0,00	0,00	0,00	0,00	Relatief
30 km/uur	161604,20	407236,48	0,00	0,00	0,00	0,00	0,00	0,00	0,00	0,00	0,00	0,00	Relatief
30 km/uur	161855,82	406975,23	0,00	0,00	0,00	0,00	0,00	0,00	0,00	0,00	0,00	0,00	Relatief
30 km/uur	161776,19	407110,30	0,00	0,00	0,00	0,00	0,00	0,00	0,00	0,00	0,00	0,00	Relatief
30 km/uur	161673,30	407160,22	0,00	0,00	0,00	0,00	0,00	0,00	0,00	0,00	0,00	0,00	Relatief
Plan	161713,07	407293,30	0,00	0,00	0,00	0,00	0,00	0,00	0,00	0,00	0,00	0,00	Relatief
Plan	161776,35	407110,23	0,00	0,00	0,00	0,00	0,00	0,00	0,00	0,00	0,00	0,00	Relatief
Plan	161847,59	407084,75	0,00	0,00	0,00	0,00	0,00	0,00	0,00	0,00	0,00	0,00	Relatief
Plan	161863,16	407398,04	0,00	0,00	0,00	0,00	0,00	0,00	0,00	0,00	0,00	0,00	Relatief
Plan	161972,95	407343,32	0,00	0,00	0,00	0,00	0,00	0,00	0,00	0,00	0,00	0,00	Relatief
Plan	161809,63	407400,74	0,00	0,00	0,00	0,00	0,00	0,00	0,00	0,00	0,00	0,00	Relatief

Model: Wegverkeer
 -03 - .02 VL - Gebied
 Groep: (hoofdgroep)
 Lijst van Wegen, voor rekenmethode Wegverkeerslawaaai - RMW-2012

Groep	Vormpunten	Lengte	Lengte3D	Min.lengte	Max.lengte	Type	Cpl	Cpl_W	Hbron	Helling	Wegdek
Hommelsedijk	11	466,80	466,80	21,23	81,74	Verdeling	False	1,5	0,75	0	W0
Koffiestraat	3	172,31	172,31	40,45	131,86	Verdeling	False	1,5	0,75	0	W0
Koffiestraat	9	522,71	522,71	25,03	105,71	Verdeling	False	1,5	0,75	0	W0
Koffiestraat	4	99,49	99,49	10,34	49,84	Verdeling	False	1,5	0,75	0	W0
Heuvelstraat	9	276,80	276,80	15,39	74,75	Verdeling	False	1,5	0,75	0	W9a
30 km/uur	3	59,83	59,83	10,69	49,14	Verdeling	False	1,5	0,75	0	W0
30 km/uur	4	88,90	88,90	23,99	32,47	Verdeling	False	1,5	0,75	0	W9a
30 km/uur	6	267,90	267,90	10,15	91,57	Verdeling	False	1,5	0,75	0	W9a
30 km/uur	3	114,24	114,24	52,28	61,96	Verdeling	False	1,5	0,75	0	W0
30 km/uur	4	76,10	76,10	13,30	44,63	Verdeling	False	1,5	0,75	0	W9a
30 km/uur	3	114,36	114,36	54,34	60,02	Verdeling	False	1,5	0,75	0	W9a
Plan	2	149,70	149,70	149,70	149,70	Verdeling	False	1,5	0,75	0	W0
Plan	2	74,68	74,68	74,68	74,68	Verdeling	False	1,5	0,75	0	W0
Plan	4	262,41	262,41	54,48	106,29	Verdeling	False	1,5	0,75	0	W0
Plan	2	94,95	94,95	94,95	94,95	Verdeling	False	1,5	0,75	0	W0
Plan	6	250,83	250,83	13,62	61,46	Verdeling	False	1,5	0,75	0	W0
Plan	5	135,15	135,15	13,20	71,68	Verdeling	False	1,5	0,75	0	W0

Model: Wegverkeer
 -03 - .02 VL - Gebied
 Groep: (hoofdgroep)
 Lijst van Wegen, voor rekenmethode Wegverkeerslawaaai - RMW-2012

Groep	Wegdek	V(MR(D))	V(MR(A))	V(MR(N))	V(MR(P4))	V(LV(D))	V(LV(A))	V(LV(N))	V(LV(P4))	V(MV(D))	V(MV(A))	V(MV(N))	V(MV(P4))
Hommelsedijk	Referentiewegdek	60	60	60	--	60	60	60	--	60	60	60	--
Koffiestraat	Referentiewegdek	60	60	60	--	60	60	60	--	60	60	60	--
Koffiestraat	Referentiewegdek	60	60	60	--	60	60	60	--	60	60	60	--
Koffiestraat	Referentiewegdek	60	60	60	--	60	60	60	--	60	60	60	--
Heuvelstraat	Elementenverharding in keperverband	60	60	60	--	60	60	60	--	60	60	60	--
30 km/uur	Referentiewegdek	30	30	30	--	30	30	30	--	30	30	30	--
30 km/uur	Elementenverharding in keperverband	30	30	30	--	30	30	30	--	30	30	30	--
30 km/uur	Elementenverharding in keperverband	30	30	30	--	30	30	30	--	30	30	30	--
30 km/uur	Referentiewegdek	30	30	30	--	30	30	30	--	30	30	30	--
30 km/uur	Elementenverharding in keperverband	30	30	30	--	30	30	30	--	30	30	30	--
30 km/uur	Elementenverharding in keperverband	30	30	30	--	30	30	30	--	30	30	30	--
Plan	Referentiewegdek	30	30	30	--	30	30	30	--	30	30	30	--
Plan	Referentiewegdek	30	30	30	--	30	30	30	--	30	30	30	--
Plan	Referentiewegdek	30	30	30	--	30	30	30	--	30	30	30	--
Plan	Referentiewegdek	30	30	30	--	30	30	30	--	30	30	30	--
Plan	Referentiewegdek	30	30	30	--	30	30	30	--	30	30	30	--
Plan	Referentiewegdek	30	30	30	--	30	30	30	--	30	30	30	--

Model: Wegverkeer
 -03 - .02 VL - Gebied
 Groep: (hoofdgroep)
 Lijst van Wegen, voor rekenmethode Wegverkeerslawaaai - RMW-2012

Groep	V(ZV(D))	V(ZV(A))	V(ZV(N))	V(ZV(P4))	Crow965	Totaal aantal	%Int(D)	%Int(A)	%Int(N)	%Int(P4)	%MR(D)	%MR(A)	%MR(N)	%MR(P4)	%LV(D)	%LV(A)	%LV(N)
Hommelsedijk	60	60	60	--	False	2243,00	6,46	3,60	1,01	--	--	--	--	--	91,50	93,70	92,20
Koffiestraat	60	60	60	--	False	649,00	6,46	3,60	1,01	--	--	--	--	--	91,50	93,70	92,20
Koffiestraat	60	60	60	--	False	532,00	6,46	3,60	1,01	--	--	--	--	--	91,50	93,70	92,20
Koffiestraat	60	60	60	--	False	540,00	6,46	3,60	1,01	--	--	--	--	--	91,50	93,70	92,20
Heuvelstraat	60	60	60	--	False	992,00	6,46	3,60	1,01	--	--	--	--	--	91,50	93,70	92,20
30 km/uur	30	30	30	--	True	2243,00	6,46	3,60	1,01	--	--	--	--	--	91,50	93,70	92,20
30 km/uur	30	30	30	--	True	1745,00	6,46	3,60	1,01	--	--	--	--	--	91,50	93,70	92,20
30 km/uur	30	30	30	--	True	674,00	6,46	3,60	1,01	--	--	--	--	--	91,50	93,70	92,20
30 km/uur	30	30	30	--	True	2573,00	6,46	3,60	1,01	--	--	--	--	--	91,50	93,70	92,20
30 km/uur	30	30	30	--	True	1274,00	6,46	3,60	1,01	--	--	--	--	--	91,50	93,70	92,20
30 km/uur	30	30	30	--	True	1028,00	6,46	3,60	1,01	--	--	--	--	--	91,50	93,70	92,20
Plan	30	30	30	--	True	31,00	6,46	3,60	1,01	--	--	--	--	--	91,50	93,70	92,20
Plan	30	30	30	--	True	318,00	6,46	3,60	1,01	--	--	--	--	--	91,50	93,70	92,20
Plan	30	30	30	--	True	753,00	6,46	3,60	1,01	--	--	--	--	--	91,50	93,70	92,20
Plan	30	30	30	--	True	214,00	6,46	3,60	1,01	--	--	--	--	--	91,50	93,70	92,20
Plan	30	30	30	--	True	220,00	6,46	3,60	1,01	--	--	--	--	--	91,50	93,70	92,20
Plan	30	30	30	--	True	214,00	6,46	3,60	1,01	--	--	--	--	--	91,50	93,70	92,20

Model: Wegverkeer
 -03 - .02 VL - Gebied
 Groep: (hoofdgroep)
 Lijst van Wegen, voor rekenmethode Wegverkeerslawaaai - RMW-2012

Groep	%LV(P4)	%MV(D)	%MV(A)	%MV(N)	%MV(P4)	%ZV(D)	%ZV(A)	%ZV(N)	%ZV(P4)	MR(D)	MR(A)	MR(N)	MR(P4)	LV(D)	LV(A)	LV(N)	LV(P4)	MV(D)
Hommelsedijk	--	4,70	2,10	2,00	--	3,80	2,70	5,80	--	--	--	--	--	132,58	75,66	20,89	--	6,81
Koffiestraat	--	4,70	2,10	2,00	--	3,80	2,70	5,80	--	--	--	--	--	38,36	21,89	6,04	--	1,97
Koffiestraat	--	4,70	2,10	2,00	--	3,80	2,70	5,80	--	--	--	--	--	31,45	17,95	4,95	--	1,62
Koffiestraat	--	4,70	2,10	2,00	--	3,80	2,70	5,80	--	--	--	--	--	31,92	18,22	5,03	--	1,64
Heuvelstraat	--	4,70	2,10	2,00	--	3,80	2,70	5,80	--	--	--	--	--	58,64	33,46	9,24	--	3,01
30 km/uur	--	4,70	2,10	2,00	--	3,80	2,70	5,80	--	--	--	--	--	132,58	75,66	20,89	--	6,81
30 km/uur	--	4,70	2,10	2,00	--	3,80	2,70	5,80	--	--	--	--	--	103,15	58,86	16,25	--	5,30
30 km/uur	--	4,70	2,10	2,00	--	3,80	2,70	5,80	--	--	--	--	--	39,84	22,74	6,28	--	2,05
30 km/uur	--	4,70	2,10	2,00	--	3,80	2,70	5,80	--	--	--	--	--	152,09	86,79	23,96	--	7,81
30 km/uur	--	4,70	2,10	2,00	--	3,80	2,70	5,80	--	--	--	--	--	75,30	42,97	11,86	--	3,87
30 km/uur	--	4,70	2,10	2,00	--	3,80	2,70	5,80	--	--	--	--	--	60,76	34,68	9,57	--	3,12
Plan	--	4,70	2,10	2,00	--	3,80	2,70	5,80	--	--	--	--	--	1,83	1,05	0,29	--	0,09
Plan	--	4,70	2,10	2,00	--	3,80	2,70	5,80	--	--	--	--	--	18,80	10,73	2,96	--	0,97
Plan	--	4,70	2,10	2,00	--	3,80	2,70	5,80	--	--	--	--	--	44,51	25,40	7,01	--	2,29
Plan	--	4,70	2,10	2,00	--	3,80	2,70	5,80	--	--	--	--	--	12,65	7,22	1,99	--	0,65
Plan	--	4,70	2,10	2,00	--	3,80	2,70	5,80	--	--	--	--	--	13,00	7,42	2,05	--	0,67
Plan	--	4,70	2,10	2,00	--	3,80	2,70	5,80	--	--	--	--	--	12,65	7,22	1,99	--	0,65

Model: Wegverkeer
 -03 - .02 VL - Gebied
 Groep: (hoofdgroep)
 Lijst van Wegen, voor rekenmethode Wegverkeerslawaaai - RMW-2012

Groep	MV(A)	MV(N)	MV(P4)	ZV(D)	ZV(A)	ZV(N)	ZV(P4)	LE (D) 63	LE (D) 125	LE (D) 250	LE (D) 500	LE (D) 1k	LE (D) 2k	LE (D) 4k
Hommelsedijk	1,70	0,45	--	5,51	2,18	1,31	--	77,66	85,76	91,92	97,69	103,58	100,02	93,24
Koffiestraat	0,49	0,13	--	1,59	0,63	0,38	--	72,27	80,37	86,53	92,31	98,20	94,64	87,85
Koffiestraat	0,40	0,11	--	1,31	0,52	0,31	--	71,41	79,51	85,67	91,44	97,33	93,77	86,99
Koffiestraat	0,41	0,11	--	1,33	0,52	0,32	--	71,47	79,57	85,74	91,51	97,40	93,84	87,05
Heuvelstraat	0,75	0,20	--	2,44	0,96	0,58	--	82,18	90,69	95,97	98,91	102,76	95,50	90,22
30 km/uur	1,70	0,45	--	5,51	2,18	1,31	--	78,45	83,46	92,90	93,41	98,06	95,44	89,02
30 km/uur	1,32	0,35	--	4,28	1,70	1,02	--	84,69	90,11	98,68	96,32	98,95	92,65	87,73
30 km/uur	0,51	0,14	--	1,65	0,66	0,39	--	80,55	85,98	94,55	92,19	94,82	88,52	83,60
30 km/uur	1,95	0,52	--	6,32	2,50	1,51	--	79,05	84,05	93,49	94,01	98,66	96,04	89,62
30 km/uur	0,96	0,26	--	3,13	1,24	0,75	--	83,32	88,75	97,31	94,96	97,59	91,28	86,37
30 km/uur	0,78	0,21	--	2,52	1,00	0,60	--	82,39	87,81	96,38	94,03	96,66	90,35	85,44
Plan	0,02	0,01	--	0,08	0,03	0,02	--	59,86	64,86	74,30	74,81	79,47	76,85	70,43
Plan	0,24	0,06	--	0,78	0,31	0,19	--	69,97	74,97	84,41	84,93	89,58	86,96	80,54
Plan	0,57	0,15	--	1,85	0,73	0,44	--	73,71	78,72	88,16	88,67	93,32	90,70	84,28
Plan	0,16	0,04	--	0,53	0,21	0,13	--	68,25	73,25	82,69	83,21	87,86	85,24	78,82
Plan	0,17	0,04	--	0,54	0,21	0,13	--	68,37	73,37	82,81	83,33	87,98	85,36	78,94
Plan	0,16	0,04	--	0,53	0,21	0,13	--	68,25	73,25	82,69	83,21	87,86	85,24	78,82

Model: Wegverkeer
 -03 - .02 VL - Gebied
 Groep: (hoofdgroep)
 Lijst van Wegen, voor rekenmethode Wegverkeerslawaaai - RMW-2012

Groep	LE (D) 8k	LE (D) Totaal	LE (A) 63	LE (A) 125	LE (A) 250	LE (A) 500	LE (A) 1k	LE (A) 2k	LE (A) 4k	LE (A) 8k	LE (A) Totaal	LE (N) 63	LE (N) 125
Hommelsedijk	83,35	106,34	74,17	82,04	87,90	94,38	100,77	97,16	90,35	80,05	103,40	69,92	77,61
Koffiestraat	77,96	100,96	68,79	76,65	82,52	89,00	95,39	91,78	84,97	74,67	98,02	64,53	72,22
Koffiestraat	77,10	100,09	67,92	75,79	81,65	88,14	94,52	90,91	84,10	73,80	97,15	63,67	71,36
Koffiestraat	77,16	100,16	67,99	75,85	81,72	88,20	94,59	90,98	84,17	73,87	97,22	63,73	71,42
Heuvelstraat	81,35	105,65	78,68	86,95	91,93	95,58	99,94	92,63	87,32	78,04	102,56	74,45	82,53
30 km/uur	84,07	101,87	74,64	79,38	88,18	90,13	95,01	92,16	85,67	79,71	98,50	70,27	75,59
30 km/uur	83,84	103,71	80,85	86,01	93,95	93,02	95,89	89,35	84,37	79,47	100,05	76,50	82,25
30 km/uur	79,71	99,58	76,72	81,88	89,82	88,89	91,76	85,22	80,24	75,34	95,92	72,37	78,11
30 km/uur	84,67	102,47	75,23	79,97	88,78	90,72	95,61	92,76	86,27	80,31	99,10	70,87	76,19
30 km/uur	82,47	102,35	79,49	84,65	92,59	91,66	94,52	87,99	83,00	78,10	98,68	75,14	80,88
30 km/uur	81,54	101,42	78,55	83,72	91,65	90,73	93,59	87,05	82,07	77,17	97,75	74,21	79,95
Plan	65,48	83,28	56,04	60,78	69,59	71,53	76,41	73,57	67,08	61,12	79,90	51,68	57,00
Plan	75,59	93,39	66,15	70,89	79,70	81,64	86,53	83,68	77,19	71,23	90,02	61,79	67,11
Plan	79,33	97,13	69,90	74,64	83,44	85,39	90,27	87,42	80,93	74,97	93,76	65,53	70,85
Plan	73,87	91,67	64,43	69,17	77,98	79,92	84,81	81,96	75,47	69,51	88,30	60,07	65,39
Plan	73,99	91,79	64,55	69,29	78,10	80,04	84,93	82,08	75,59	69,63	88,42	60,19	65,51
Plan	73,87	91,67	64,43	69,17	77,98	79,92	84,81	81,96	75,47	69,51	88,30	60,07	65,39

Model: Wegverkeer
 -03 - .02 VL - Gebied
 Groep: (hoofdgroep)
 Lijst van Wegen, voor rekenmethode Wegverkeerslawaaai - RMW-2012

Groep	LE (N) 250	LE (N) 500	LE (N) 1k	LE (N) 2k	LE (N) 4k	LE (N) 8k	LE (N) Totaal	LE (P4) 63	LE (P4) 125	LE (P4) 250	LE (P4) 500	LE (P4) 1k	LE (P4) 2k
Hommelsedijk	83,73	90,03	95,66	92,04	85,25	75,33	98,43	--	--	--	--	--	--
Koffiestraat	78,35	84,64	90,27	86,65	79,86	69,94	93,04	--	--	--	--	--	--
Koffiestraat	77,48	83,78	89,41	85,79	79,00	69,08	92,18	--	--	--	--	--	--
Koffiestraat	77,55	83,84	89,47	85,85	79,06	69,14	92,24	--	--	--	--	--	--
Heuvelstraat	87,78	91,25	94,84	87,51	82,22	73,33	97,74	--	--	--	--	--	--
30 km/uur	84,65	85,84	90,23	87,55	81,20	76,14	94,01	--	--	--	--	--	--
30 km/uur	90,43	88,77	91,13	84,76	79,92	75,91	95,80	--	--	--	--	--	--
30 km/uur	86,30	84,63	87,00	80,63	75,78	71,78	91,67	--	--	--	--	--	--
30 km/uur	85,24	86,44	90,83	88,14	81,79	76,74	94,61	--	--	--	--	--	--
30 km/uur	89,06	87,40	89,77	83,39	78,55	74,54	94,44	--	--	--	--	--	--
30 km/uur	88,13	86,47	88,83	82,46	77,62	73,61	93,50	--	--	--	--	--	--
Plan	66,05	67,25	71,64	68,95	62,60	57,54	75,42	--	--	--	--	--	--
Plan	76,16	77,36	81,75	79,06	72,71	67,66	85,53	--	--	--	--	--	--
Plan	79,91	81,10	85,49	82,81	76,46	71,40	89,27	--	--	--	--	--	--
Plan	74,44	75,64	80,03	77,34	70,99	65,94	83,81	--	--	--	--	--	--
Plan	74,56	75,76	80,15	77,46	71,11	66,06	83,93	--	--	--	--	--	--
Plan	74,44	75,64	80,03	77,34	70,99	65,94	83,81	--	--	--	--	--	--

Model: Wegverkeer
-03 - .02 VL - Gebied
Groep: (hoofdgroep)
Lijst van Wegen, voor rekenmethode Wegverkeerslawaaai - RMW-2012

Groep	LE (P4) 4k	LE (P4) 8k	LE (P4) Totaal
Hommelsedijk	--	--	--
Koffiestraat	--	--	--
Koffiestraat	--	--	--
Koffiestraat	--	--	--
Heuvelstraat	--	--	--
30 km/uur	--	--	--
30 km/uur	--	--	--
30 km/uur	--	--	--
30 km/uur	--	--	--
30 km/uur	--	--	--
30 km/uur	--	--	--
Plan	--	--	--
Plan	--	--	--
Plan	--	--	--
Plan	--	--	--
Plan	--	--	--
Plan	--	--	--

Model: Wegverkeer
-03 - .02 VL - Gebied
Groep: (hoofdgroep)
Lijst van Grids, voor rekenmethode Wegverkeerslawaaai - RMW-2012

Naam	Omschr.	Hoogte	Maaiveld	DeltaX	DeltaY
LWPOLYLINE	BSPG plangebied (Vlakken)	4,00	0,00	10	10

Model: Wegverkeer
 -03 - .02 VL - Gebied
 Groep: (hoofdgroep)
 Lijst van Bodemgebieden, voor rekenmethode Wegverkeerslawaai - RMW-2012

Naam	Omschr.	Bf
	boomkwekerij	1,00
	overig	0,50
	akkerland	1,00
	grasland	1,00
	overig	0,50
	overig	0,50
	grasland	1,00
	bos: loofbos	1,00
	grasland	1,00
	bos: loofbos	1,00
	overig	0,50
	bos: loofbos	1,00
	grasland	1,00
	bos: loofbos	1,00
	akkerland	1,00
	overig	0,50
	bos: loofbos	1,00
	bos: loofbos	1,00
	overig	0,50
	grasland	1,00
	bos: loofbos	1,00
	overig	0,50
	bos: loofbos	1,00
	boomkwekerij	1,00
	overig	0,50
	bos: gemengd bos	1,00
	overig	0,50
	bos: loofbos	1,00
	bos: loofbos	1,00
	overig	0,50
	grasland	1,00
	overig	0,50
	overig	0,50
	bos: loofbos	1,00
	overig	0,50
	bos: loofbos	1,00

Model: Wegverkeer
 -03 - .02 VL - Gebied
 Groep: (hoofdgroep)
 Lijst van Bodemgebieden, voor rekenmethode Wegverkeerslawaaai - RMW-2012

Naam	Omschr.	Bf
	akkerland	1,00
	overig	0,50
	akkerland	1,00
	akkerland	1,00
	overig	0,50
	overig	0,50
	overig	0,50
	grasland	1,00
	grasland	1,00
	boomkwekerij	1,00
	overig	0,50
	bos: loofbos	1,00
	grasland	1,00
	overig	0,50
	grasland	1,00
	bos: loofbos	1,00
	bos: loofbos	1,00
	overig	0,50
	overig	0,50
	grasland	1,00
	akkerland	1,00
	overig	0,50
	overig	0,50
	grasland	1,00
	grasland	1,00
	overig	0,50
	overig	0,50
	overig	0,50
	bos: loofbos	1,00
	overig	0,50
	bos: loofbos	1,00
	overig	0,50
	overig	0,50
	bos: loofbos	1,00
	boomgaard	1,00
	akkerland	1,00

Model: Wegverkeer
 -03 - .02 VL - Gebied
 Groep: (hoofdgroep)
 Lijst van Bodemgebieden, voor rekenmethode Wegverkeerslawaai - RMW-2012

Naam	Omschr.	Bf
	bos: loofbos	1,00
	bos: loofbos	1,00
	bos: gemengd bos	1,00
	bos: loofbos	1,00
	grasland	1,00
	bos: loofbos	1,00
	overig	0,50
	bos: loofbos	1,00
	grasland	1,00
	grasland	1,00
	grasland	1,00
	bos: loofbos	1,00
	bos: loofbos	1,00
	bos: loofbos	1,00
	grasland	1,00
	grasland	1,00
	grasland	1,00
	grasland	1,00
	grasland	1,00
	overig	0,50
	grasland	1,00
	grasland	1,00
	bos: loofbos	1,00
	overig	0,50
	bos: naaldbos	1,00
	overig	0,50
	overig	0,50
	akkerland	1,00
	grasland	1,00
	bos: loofbos	1,00
	grasland	1,00
	grasland	1,00
	grasland	1,00
	overig	0,50
	bos: loofbos	1,00

Model: Wegverkeer
 -03 - .02 VL - Gebied
 Groep: (hoofdgroep)
 Lijst van Bodemgebieden, voor rekenmethode Wegverkeerslawaaai - RMW-2012

Naam	Omschr.	Bf
	bos: loofbos	1,00
	boomkwekerij	1,00
	grasland	1,00
	akkerland	1,00
	grasland	1,00
	boomkwekerij	1,00
	bos: loofbos	1,00
	boomkwekerij	1,00
	overig	0,50
	bos: loofbos	1,00
	akkerland	1,00
	bos: loofbos	1,00
	akkerland	1,00
	overig	0,50
	overig	0,50
	bos: loofbos	1,00
	grasland	1,00
	grasland	1,00
	grasland	1,00
	overig	0,50
	grasland	1,00
	grasland	1,00
	overig	0,50
	grasland	1,00
	overig	0,50
	overig	0,50
	overig	0,50
	bos: loofbos	1,00
	akkerland	1,00
	bos: loofbos	1,00
	grasland	1,00
	overig	0,50
	grasland	1,00
	akkerland	1,00
	akkerland	1,00
	akkerland	1,00

Model: Wegverkeer
 -03 - .02 VL - Gebied
 Groep: (hoofdgroep)
 Lijst van Bodemgebieden, voor rekenmethode Wegverkeerslawaai - RMW-2012

Naam	Omschr.	Bf
	bos: loofbos	1,00
	grasland	1,00
	overig	0,50
	overig	0,50
	bos: loofbos	1,00
	grasland	1,00
	overig	0,50
	overig	0,50
	overig	0,50
	grasland	1,00
	overig	0,50
	grasland	1,00
	bos: loofbos	1,00
	overig	0,50
	grasland	1,00
	bos: loofbos	1,00
	grasland	1,00
	bos: loofbos	1,00
	overig	0,50
	bos: loofbos	1,00
	bos: loofbos	1,00
	overig	0,50
	grasland	1,00
	akkerland	1,00
	grasland	1,00
	grasland	1,00
	overig	0,50
	overig	0,50
	grasland	1,00
	grasland	1,00
	overig	0,50
	overig	0,50
	akkerland	1,00
	overig	0,50
	overig	0,50
	grasland	1,00

Model: Wegverkeer
-03 - .02 VL - Gebied
Groep: (hoofdgroep)
Lijst van Bodemgebieden, voor rekenmethode Wegverkeerslawaai - RMW-2012

Naam	Omschr.	Bf
	overig	0,50
	akkerland	1,00
	overig	0,50
	overig	0,50
	bos: loofbos	1,00
	grasland	1,00
	overig	0,50
	overig	0,50
	overig	0,50
	grasland	1,00
	bos: loofbos	1,00
	overig	0,50
	overig	0,50
	grasland	1,00
	overig	0,50
	bos: loofbos	1,00
	overig	0,50
	grasland	1,00
	grasland	1,00
	overig	0,50
	bos: loofbos	1,00
	grasland	1,00
	bos: loofbos	1,00
	bos: loofbos	1,00
	overig	0,50
	overig	0,50
	bos: loofbos	1,00
	overig	0,50
	grasland	1,00
	overig	0,50
	grasland	1,00
	overig	0,50
	overig	0,50
	overig	0,50
	overig	0,50
	overig	0,50
	overig	0,50
	overig	0,50

Model: Wegverkeer
 -03 - .02 VL - Gebied
 Groep: (hoofdgroep)
 Lijst van Bodemgebieden, voor rekenmethode Wegverkeerslawaai - RMW-2012

Naam	Omschr.	Bf
	grasland	1,00
	overig	0,50
	grasland	1,00
	grasland	1,00
	overig	0,50
	overig	0,50
	overig	0,50
	overig	0,50
	grasland	1,00
	overig	0,50
	grasland	1,00
	akkerland	1,00
	overig	0,50
	grasland	1,00
	overig	0,50
	overig	0,50
	akkerland	1,00
	akkerland	1,00
	akkerland	1,00
	akkerland	1,00
	grasland	1,00
	akkerland	1,00
	overig	0,50
	overig	0,50
	overig	0,50
	bos: loofbos	1,00
	overig	0,50
	grasland	1,00
	overig	0,50
	akkerland	1,00
	akkerland	1,00
	overig	0,50
	overig	0,50
	grasland	1,00
	akkerland	1,00
	grasland	1,00
	grasland	1,00
	overig	0,50

Model: Wegverkeer
 -03 - .02 VL - Gebied
 Groep: (hoofdgroep)
 Lijst van Bodemgebieden, voor rekenmethode Wegverkeerslawaai - RMW-2012

Naam	Omschr.	Bf
	bos: loofbos	1,00
	grasland	1,00
	overig	0,50
	overig	0,50
	overig	0,50
	bos: loofbos	1,00
	akkerland	1,00
	fruitkwekerij	1,00
	grasland	1,00
	bos: loofbos	1,00
	boomkwekerij	1,00
	bos: loofbos	1,00
	overig	0,50
	overig	0,50
	akkerland	1,00
	overig	0,50
	overig	0,50
	overig	0,50
	boomkwekerij	1,00
	overig	0,50
	akkerland	1,00
	bos: loofbos	1,00
	overig	0,50
	grasland	1,00
	overig	0,50
	overig	0,50
	grasland	1,00
	overig	0,50
	overig	0,50
	overig	0,50
	akkerland	1,00
	bos: loofbos	1,00
	grasland	1,00
	fruitkwekerij	1,00
	bos: loofbos	1,00
	akkerland	1,00

Model: Wegverkeer
 -03 - .02 VL - Gebied
 Groep: (hoofdgroep)
 Lijst van Bodemgebieden, voor rekenmethode Wegverkeerslawaai - RMW-2012

Naam	Omschr.	Bf
	bos: loofbos	1,00
	bos: loofbos	1,00
	overig	0,50
	grasland	1,00
	bos: loofbos	1,00
	grasland	1,00
	grasland	1,00
	overig	0,50
	grasland	1,00
	grasland	1,00
	overig	0,50
	overig	0,50
	grasland	1,00
	grasland	1,00
	grasland	1,00
	overig	0,50
	bos: loofbos	1,00
	overig	0,50
	overig	0,50
	grasland	1,00
	overig	0,50
	overig	0,50
	overig	0,50
	grasland	1,00
	overig	0,50
	overig	0,50
	grasland	1,00
	overig	0,50
	bos: loofbos	1,00
	grasland	1,00
	overig	0,50
	overig	0,50
	grasland	1,00
	overig	0,50
	bos: loofbos	1,00
	overig	0,50

Model: Wegverkeer
 -03 - .02 VL - Gebied
 Groep: (hoofdgroep)
 Lijst van Bodemgebieden, voor rekenmethode Wegverkeerslawaai - RMW-2012

Naam	Omschr.	Bf
	overig	0,50
	overig	0,50
	grasland	1,00
	bos: loofbos	1,00
	overig	0,50
	overig	0,50
	boomkwekerij	1,00
	akkerland	1,00
	grasland	1,00
	overig	0,50
	overig	0,50
	grasland	1,00
	overig	0,50
	grasland	1,00
	bos: loofbos	1,00
	overig	0,50
	bos: loofbos	1,00
	bos: loofbos	1,00
	overig	0,50
	overig	0,50
	overig	0,50
	grasland	1,00
	grasland	1,00
	bos: loofbos	1,00
	grasland	1,00
	grasland	1,00
	grasland	1,00
	overig	0,50
	overig	0,50
	overig	0,50
	overig	0,50
	overig	0,50
	overig	0,50
	overig	0,50
	overig	0,50

Model: Wegverkeer
-03 - .02 VL - Gebied
Groep: (hoofdgroep)
Lijst van Bodemgebieden, voor rekenmethode Wegverkeerslawaai - RMW-2012

Naam	Omschr.	Bf
	grasland	1,00
	grasland	1,00
	grasland	1,00
	grasland	1,00
	grasland	1,00
	grasland	1,00
	akkerland	1,00
	akkerland	1,00
plan		0,50
	akkerland	1,00
plan		0,50
plan		0,50
plan		0,50
plan		0,50
plan		0,50
plan		0,50
plan		0,50
plan		0,50

Model: Wegverkeer (excl plan)
 -03 - .02 VL - Gebied
 Groep: (hoofdgroep)
 Lijst van Wegen, voor rekenmethode Wegverkeerslawaaai - RMW-2012

Groep	ItemID	Grp.ID	Datum	le kid	NrKids	Naam	Omschr.	Vorm	X-1	Y-1	X-n
Hommelsedijk	36487	1	12:19, 23 jan 2017	-1	2	001	Hommelsedijk (bubeko)	Polylijn	161966,47	407108,32	162294,43
Koffiestraat	36490	2	12:19, 23 jan 2017	-7	2	004	Koffiestraat	Polylijn	162046,09	407186,47	161973,27
Koffiestraat	36913	2	12:19, 23 jan 2017	-7336	2	004	Koffiestraat	Polylijn	161927,12	407430,42	161754,63
Koffiestraat	36914	2	12:19, 23 jan 2017	-7338	2	004	Koffiestraat	Polylijn	161973,27	407342,63	161927,12
Heuvelstraat	36489	3	11:06, 23 jan 2017	-5	2	003	Heuvelstraat	Polylijn	162040,45	407178,63	162082,46
30 km/uur	36488	4	12:19, 23 jan 2017	-207	2	002	Hommelsedijk (bibeko)	Polylijn	161966,47	407108,32	161932,15
30 km/uur	36491	4	12:19, 23 jan 2017	-9	2	005	Rodenburgseweg	Polylijn	161931,99	407059,10	161847,32
30 km/uur	36492	4	12:19, 23 jan 2017	-4584	2	006	Nieuwlandsestraat	Polylijn	161686,69	407397,02	161604,20
30 km/uur	36915	4	12:19, 23 jan 2017	-7340	2	002	Hommelsedijk (bibeko)	Polylijn	161932,15	407059,32	161855,82
30 km/uur	36916	4	12:19, 23 jan 2017	-7342	2	005	Rodenburgseweg	Polylijn	161847,32	407084,41	161776,19
30 km/uur	36917	4	12:19, 23 jan 2017	-7344	2	005	Rodenburgseweg	Polylijn	161776,19	407110,30	161673,30

Model: Wegverkeer (excl plan)
 -03 - .02 VL - Gebied
 Groep: (hoofdgroep)
 Lijst van Wegen, voor rekenmethode Wegverkeerslawaaai - RMW-2012

Groep	Y-n	H-1	H-n	M-1	M-n	ISO_H	Min.RH	Max.RH	Min.AH	Max.AH	ISO M	Hdef.	Vormpunten
Hommelsedijk	407432,74	0,00	0,00	0,00	0,00	0,00	0,00	0,00	0,00	0,00	0,00	Relatief	11
Koffiestraat	407342,63	0,00	0,00	0,00	0,00	0,00	0,00	0,00	0,00	0,00	0,00	Relatief	3
Koffiestraat	407873,63	0,00	0,00	0,00	0,00	0,00	0,00	0,00	0,00	0,00	0,00	Relatief	9
Koffiestraat	407430,42	0,00	0,00	0,00	0,00	0,00	0,00	0,00	0,00	0,00	0,00	Relatief	4
Heuvelstraat	406916,62	0,00	0,00	0,00	0,00	0,00	0,00	0,00	0,00	0,00	0,00	Relatief	9
30 km/uur	407059,32	0,00	0,00	0,00	0,00	0,00	0,00	0,00	0,00	0,00	0,00	Relatief	3
30 km/uur	407084,41	0,00	0,00	0,00	0,00	0,00	0,00	0,00	0,00	0,00	0,00	Relatief	4
30 km/uur	407236,48	0,00	0,00	0,00	0,00	0,00	0,00	0,00	0,00	0,00	0,00	Relatief	6
30 km/uur	406975,23	0,00	0,00	0,00	0,00	0,00	0,00	0,00	0,00	0,00	0,00	Relatief	3
30 km/uur	407110,30	0,00	0,00	0,00	0,00	0,00	0,00	0,00	0,00	0,00	0,00	Relatief	4
30 km/uur	407160,22	0,00	0,00	0,00	0,00	0,00	0,00	0,00	0,00	0,00	0,00	Relatief	3

Model: Wegverkeer (excl plan)
 -03 - .02 VL - Gebied
 Groep: (hoofdgroep)
 Lijst van Wegen, voor rekenmethode Wegverkeerslawaaai - RMW-2012

Groep	Lengte	Lengte3D	Min.lengte	Max.lengte	Type	Cpl	Cpl_W	Hbron	Helling	Wegdek	Wegdek
Hommelsedijk	466,80	466,80	21,23	81,74	Verdeling	False	1,5	0,75	0	W0	Referentiewegdek
Koffiestraat	172,31	172,31	40,45	131,86	Verdeling	False	1,5	0,75	0	W0	Referentiewegdek
Koffiestraat	522,71	522,71	25,03	105,71	Verdeling	False	1,5	0,75	0	W0	Referentiewegdek
Koffiestraat	99,49	99,49	10,34	49,84	Verdeling	False	1,5	0,75	0	W0	Referentiewegdek
Heuvelstraat	276,80	276,80	15,39	74,75	Verdeling	False	1,5	0,75	0	W9a	Elementenverharding in keperverband
30 km/uur	59,83	59,83	10,69	49,14	Verdeling	False	1,5	0,75	0	W0	Referentiewegdek
30 km/uur	88,90	88,90	23,99	32,47	Verdeling	False	1,5	0,75	0	W9a	Elementenverharding in keperverband
30 km/uur	267,90	267,90	10,15	91,57	Verdeling	False	1,5	0,75	0	W9a	Elementenverharding in keperverband
30 km/uur	114,24	114,24	52,28	61,96	Verdeling	False	1,5	0,75	0	W0	Referentiewegdek
30 km/uur	76,10	76,10	13,30	44,63	Verdeling	False	1,5	0,75	0	W9a	Elementenverharding in keperverband
30 km/uur	114,36	114,36	54,34	60,02	Verdeling	False	1,5	0,75	0	W9a	Elementenverharding in keperverband

Model: Wegverkeer (excl plan)
 -03 - .02 VL - Gebied
 Groep: (hoofdgroep)
 Lijst van Wegen, voor rekenmethode Wegverkeerslawaaai - RMW-2012

Groep	V(MR(D))	V(MR(A))	V(MR(N))	V(MR(P4))	V(LV(D))	V(LV(A))	V(LV(N))	V(LV(P4))	V(MV(D))	V(MV(A))	V(MV(N))	V(MV(P4))	V(ZV(D))	V(ZV(A))	V(ZV(N))
Hommelsedijk	60	60	60	--	60	60	60	--	60	60	60	--	60	60	60
Koffiestraat	60	60	60	--	60	60	60	--	60	60	60	--	60	60	60
Koffiestraat	60	60	60	--	60	60	60	--	60	60	60	--	60	60	60
Koffiestraat	60	60	60	--	60	60	60	--	60	60	60	--	60	60	60
Heuvelstraat	60	60	60	--	60	60	60	--	60	60	60	--	60	60	60
30 km/uur	30	30	30	--	30	30	30	--	30	30	30	--	30	30	30
30 km/uur	30	30	30	--	30	30	30	--	30	30	30	--	30	30	30
30 km/uur	30	30	30	--	30	30	30	--	30	30	30	--	30	30	30
30 km/uur	30	30	30	--	30	30	30	--	30	30	30	--	30	30	30
30 km/uur	30	30	30	--	30	30	30	--	30	30	30	--	30	30	30

Model: Wegverkeer (excl plan)
 -03 - .02 VL - Gebied
 Groep: (hoofdgroep)
 Lijst van Wegen, voor rekenmethode Wegverkeerslawaaai - RMW-2012

Groep	V(ZV(P4))	Crow965	Totaal aantal	%Int(D)	%Int(A)	%Int(N)	%Int(P4)	%MR(D)	%MR(A)	%MR(N)	%MR(P4)	%LV(D)	%LV(A)	%LV(N)	%LV(P4)	%MV(D)	%MV(A)
Hommelsedijk	--	False	1983,00	6,46	3,60	1,01	--	--	--	--	--	91,50	93,70	92,20	--	4,70	2,10
Koffiestraat	--	False	429,00	6,46	3,60	1,01	--	--	--	--	--	91,50	93,70	92,20	--	4,70	2,10
Koffiestraat	--	False	429,00	6,46	3,60	1,01	--	--	--	--	--	91,50	93,70	92,20	--	4,70	2,10
Koffiestraat	--	False	429,00	6,46	3,60	1,01	--	--	--	--	--	91,50	93,70	92,20	--	4,70	2,10
Heuvelstraat	--	False	992,00	6,46	3,60	1,01	--	--	--	--	--	91,50	93,70	92,20	--	4,70	2,10
30 km/uur	--	True	1983,00	6,46	3,60	1,01	--	--	--	--	--	91,50	93,70	92,20	--	4,70	2,10
30 km/uur	--	True	992,00	6,46	3,60	1,01	--	--	--	--	--	91,50	93,70	92,20	--	4,70	2,10
30 km/uur	--	True	643,00	6,46	3,60	1,01	--	--	--	--	--	91,50	93,70	92,20	--	4,70	2,10
30 km/uur	--	True	1983,00	6,46	3,60	1,01	--	--	--	--	--	91,50	93,70	92,20	--	4,70	2,10
30 km/uur	--	True	992,00	6,46	3,60	1,01	--	--	--	--	--	91,50	93,70	92,20	--	4,70	2,10
30 km/uur	--	True	992,00	6,46	3,60	1,01	--	--	--	--	--	91,50	93,70	92,20	--	4,70	2,10

Model: Wegverkeer (excl plan)
 -03 - .02 VL - Gebied
 Groep: (hoofdgroep)
 Lijst van Wegen, voor rekenmethode Wegverkeerslawaaai - RMW-2012

Groep	%MV(N)	%MV(P4)	%ZV(D)	%ZV(A)	%ZV(N)	%ZV(P4)	MR(D)	MR(A)	MR(N)	MR(P4)	LV(D)	LV(A)	LV(N)	LV(P4)	MV(D)	MV(A)	MV(N)
Hommelsedijk	2,00	--	3,80	2,70	5,80	--	--	--	--	--	117,21	66,89	18,47	--	6,02	1,50	0,40
Koffiestraat	2,00	--	3,80	2,70	5,80	--	--	--	--	--	25,36	14,47	3,99	--	1,30	0,32	0,09
Koffiestraat	2,00	--	3,80	2,70	5,80	--	--	--	--	--	25,36	14,47	3,99	--	1,30	0,32	0,09
Koffiestraat	2,00	--	3,80	2,70	5,80	--	--	--	--	--	25,36	14,47	3,99	--	1,30	0,32	0,09
Heuvelstraat	2,00	--	3,80	2,70	5,80	--	--	--	--	--	58,64	33,46	9,24	--	3,01	0,75	0,20
30 km/uur	2,00	--	3,80	2,70	5,80	--	--	--	--	--	117,21	66,89	18,47	--	6,02	1,50	0,40
30 km/uur	2,00	--	3,80	2,70	5,80	--	--	--	--	--	58,64	33,46	9,24	--	3,01	0,75	0,20
30 km/uur	2,00	--	3,80	2,70	5,80	--	--	--	--	--	38,01	21,69	5,99	--	1,95	0,49	0,13
30 km/uur	2,00	--	3,80	2,70	5,80	--	--	--	--	--	117,21	66,89	18,47	--	6,02	1,50	0,40
30 km/uur	2,00	--	3,80	2,70	5,80	--	--	--	--	--	58,64	33,46	9,24	--	3,01	0,75	0,20
30 km/uur	2,00	--	3,80	2,70	5,80	--	--	--	--	--	58,64	33,46	9,24	--	3,01	0,75	0,20

Model: Wegverkeer (excl plan)
 -03 - .02 VL - Gebied
 Groep: (hoofdgroep)
 Lijst van Wegen, voor rekenmethode Wegverkeerslawaaai - RMW-2012

Groep	MV(P4)	ZV(D)	ZV(A)	ZV(N)	ZV(P4)	LE (D) 63	LE (D) 125	LE (D) 250	LE (D) 500	LE (D) 1k	LE (D) 2k	LE (D) 4k	LE (D) 8k	LE (D) Totaal
Hommelsedijk	--	4,87	1,93	1,16	--	77,12	85,22	91,38	97,16	103,05	99,49	92,70	82,81	105,81
Koffiestraat	--	1,05	0,42	0,25	--	70,47	78,57	84,74	90,51	96,40	92,84	86,05	76,16	99,16
Koffiestraat	--	1,05	0,42	0,25	--	70,47	78,57	84,74	90,51	96,40	92,84	86,05	76,16	99,16
Koffiestraat	--	1,05	0,42	0,25	--	70,47	78,57	84,74	90,51	96,40	92,84	86,05	76,16	99,16
Heuvelstraat	--	2,44	0,96	0,58	--	82,18	90,69	95,97	98,91	102,76	95,50	90,22	81,35	105,65
30 km/uur	--	4,87	1,93	1,16	--	77,92	82,92	92,36	92,87	97,53	94,91	88,49	83,54	101,34
30 km/uur	--	2,44	0,96	0,58	--	82,23	87,66	96,22	93,87	96,50	90,20	85,28	81,39	101,26
30 km/uur	--	1,58	0,62	0,38	--	80,35	85,78	94,34	91,99	94,62	88,31	83,40	79,50	99,38
30 km/uur	--	4,87	1,93	1,16	--	77,92	82,92	92,36	92,87	97,53	94,91	88,49	83,54	101,34
30 km/uur	--	2,44	0,96	0,58	--	82,23	87,66	96,22	93,87	96,50	90,20	85,28	81,39	101,26
30 km/uur	--	2,44	0,96	0,58	--	82,23	87,66	96,22	93,87	96,50	90,20	85,28	81,39	101,26

Model: Wegverkeer (excl plan)
 -03 - .02 VL - Gebied
 Groep: (hoofdgroep)
 Lijst van Wegen, voor rekenmethode Wegverkeerslawaaai - RMW-2012

Groep	LE (A) 63	LE (A) 125	LE (A) 250	LE (A) 500	LE (A) 1k	LE (A) 2k	LE (A) 4k	LE (A) 8k	LE (A) Totaal	LE (N) 63	LE (N) 125	LE (N) 250	LE (N) 500
Hommelsedijk	73,64	81,50	87,37	93,85	100,24	96,63	89,82	79,52	102,87	69,38	77,07	83,20	89,49
Koffiestraat	66,99	74,85	80,72	87,20	93,59	89,98	83,17	72,87	96,22	62,73	70,42	76,55	82,84
Koffiestraat	66,99	74,85	80,72	87,20	93,59	89,98	83,17	72,87	96,22	62,73	70,42	76,55	82,84
Koffiestraat	66,99	74,85	80,72	87,20	93,59	89,98	83,17	72,87	96,22	62,73	70,42	76,55	82,84
Heuvelstraat	78,68	86,95	91,93	95,58	99,94	92,63	87,32	78,04	102,56	74,45	82,53	87,78	91,25
30 km/uur	74,10	78,84	87,64	89,59	94,47	91,63	85,14	79,18	97,96	69,74	75,05	84,11	85,31
30 km/uur	78,40	83,56	91,50	90,57	93,44	86,90	81,92	77,02	97,60	74,05	79,79	87,97	86,31
30 km/uur	76,52	81,68	89,62	88,69	91,55	85,02	80,03	75,13	95,71	72,17	77,91	86,09	84,43
30 km/uur	74,10	78,84	87,64	89,59	94,47	91,63	85,14	79,18	97,96	69,74	75,05	84,11	85,31
30 km/uur	78,40	83,56	91,50	90,57	93,44	86,90	81,92	77,02	97,60	74,05	79,79	87,97	86,31
30 km/uur	78,40	83,56	91,50	90,57	93,44	86,90	81,92	77,02	97,60	74,05	79,79	87,97	86,31

Model: Wegverkeer (excl plan)
 -03 - .02 VL - Gebied
 Groep: (hoofdgroep)
 Lijst van Wegen, voor rekenmethode Wegverkeerslawaaai - RMW-2012

Groep	LE (N) 1k	LE (N) 2k	LE (N) 4k	LE (N) 8k	LE (N) Totaal	LE (P4) 63	LE (P4) 125	LE (P4) 250	LE (P4) 500	LE (P4) 1k	LE (P4) 2k	LE (P4) 4k	LE (P4) 8k
Hommelsedijk	95,12	91,50	84,71	74,79	97,89	--	--	--	--	--	--	--	--
Koffiestraat	88,47	84,85	78,06	68,14	91,24	--	--	--	--	--	--	--	--
Koffiestraat	88,47	84,85	78,06	68,14	91,24	--	--	--	--	--	--	--	--
Koffiestraat	88,47	84,85	78,06	68,14	91,24	--	--	--	--	--	--	--	--
Heuvelstraat	94,84	87,51	82,22	73,33	97,74	--	--	--	--	--	--	--	--
30 km/uur	89,70	87,01	80,66	75,60	93,48	--	--	--	--	--	--	--	--
30 km/uur	88,68	82,31	77,46	73,45	93,35	--	--	--	--	--	--	--	--
30 km/uur	86,80	80,42	75,58	71,57	91,47	--	--	--	--	--	--	--	--
30 km/uur	89,70	87,01	80,66	75,60	93,48	--	--	--	--	--	--	--	--
30 km/uur	88,68	82,31	77,46	73,45	93,35	--	--	--	--	--	--	--	--
30 km/uur	88,68	82,31	77,46	73,45	93,35	--	--	--	--	--	--	--	--

Model: Wegverkeer (excl plan)
-03 - .02 VL - Gebied
Groep: (hoofdgroep)
Lijst van Wegen, voor rekenmethode Wegverkeerslawaaai - RMW-2012

Groep	LE (P4)	Totaal
Hommelsedijk	--	--
Koffiestraat	--	--
Koffiestraat	--	--
Koffiestraat	--	--
Heuvelstraat	--	--
30 km/uur	--	--
30 km/uur	--	--
30 km/uur	--	--
30 km/uur	--	--
30 km/uur	--	--
30 km/uur	--	--

II. BIJLAGE

Rekenresultaten

Rapport: Resultatentabel
 Model: Wegverkeer
 Groep: LAeq totaalresultaten voor toetspunten
 Heuvelstraat
 Groepsreductie: Nee

Naam	Toetspunt	Omschrijving	Hoogte	Dag	Avond	Nacht	Lden
01_A			1,50	27,2	24,2	19,3	28,4
01_B			4,50	28,7	25,7	20,8	29,9
02_A			1,50	29,4	26,3	21,4	30,5
02_B			4,50	29,8	26,7	21,9	30,9
03_A			1,50	28,0	24,9	20,0	29,1
03_B			4,50	30,0	27,0	22,1	31,1
04_A			1,50	30,7	27,7	22,8	31,9
04_B			4,50	31,0	27,9	23,1	32,1
05_A			1,50	28,8	25,8	20,9	29,9
05_B			4,50	30,8	27,8	22,9	32,0
06_A			1,50	30,3	27,2	22,4	31,4
06_B			4,50	31,6	28,6	23,7	32,8
07_A			1,50	28,5	25,5	20,6	29,7
07_B			4,50	30,5	27,4	22,6	31,6
08_A			1,50	28,5	25,5	20,6	29,7
08_B			4,50	30,3	27,3	22,4	31,5
09_A			1,50	29,1	26,1	21,2	30,2
09_B			4,50	30,1	27,1	22,2	31,2
10_A			1,50	30,3	27,3	22,4	31,5
10_B			4,50	31,1	28,1	23,2	32,3
100_A			1,50	37,8	34,8	29,9	38,9
100_B			4,50	39,6	36,6	31,7	40,7
101_A			1,50	38,7	35,7	30,8	39,8
101_B			4,50	40,7	37,7	32,7	41,8
102_A			1,50	41,2	38,2	33,3	42,3
102_B			4,50	42,2	39,2	34,3	43,4
103_A			1,50	43,1	40,1	35,2	44,3
103_B			4,50	43,7	40,6	35,7	44,8
104_A			1,50	41,3	38,2	33,3	42,4
104_B			4,50	42,2	39,2	34,3	43,4
105_A			1,50	39,4	36,4	31,5	40,6
105_B			4,50	40,6	37,6	32,7	41,8
106_A			1,50	39,6	36,6	31,7	40,8
106_B			4,50	39,7	36,7	31,8	40,8
107_A			1,50	39,3	36,3	31,3	40,4
107_B			4,50	39,1	36,1	31,2	40,3
108_A			1,50	38,7	35,6	30,7	39,8
108_B			4,50	38,5	35,5	30,5	39,6
109_A			1,50	38,9	35,9	30,9	40,0
109_B			4,50	39,5	36,5	31,6	40,6
11_A			1,50	29,8	26,8	21,9	30,9
11_B			4,50	30,6	27,5	22,7	31,7
110_A			1,50	38,4	35,4	30,5	39,6
110_B			4,50	39,6	36,6	31,7	40,7
111_A			1,50	37,5	34,5	29,5	38,6
111_B			4,50	39,3	36,3	31,3	40,4
112_A			1,50	34,9	31,9	27,0	36,0
112_B			4,50	38,6	35,6	30,6	39,7
113_A			1,50	34,2	31,2	26,3	35,4
113_B			4,50	37,9	34,9	30,0	39,1
114_A			1,50	34,3	31,3	26,4	35,5
114_B			4,50	38,1	35,1	30,2	39,3
115_A			1,50	37,4	34,4	29,5	38,5
115_B			4,50	38,1	35,1	30,2	39,2
116_A			1,50	32,8	29,7	24,9	33,9
116_B			4,50	37,2	34,1	29,2	38,3
117_A			1,50	34,4	31,4	26,5	35,5
117_B			4,50	37,0	34,0	29,1	38,2
118_A			1,50	35,8	32,8	27,9	36,9
118_B			4,50	37,1	34,1	29,2	38,3
119_A			1,50	34,0	31,0	26,1	35,1
119_B			4,50	35,8	32,7	27,8	36,9
12_A			1,50	29,9	26,9	22,0	31,1
12_B			4,50	30,1	27,0	22,2	31,2
120_A			1,50	32,9	29,8	25,0	34,0
120_B			4,50	34,8	31,8	26,9	36,0
121_A			1,50	34,6	31,6	26,7	35,7
121_B			4,50	35,8	32,8	27,9	36,9
122_A			1,50	31,9	28,9	24,0	33,0
122_B			4,50	34,8	31,8	26,9	36,0

Alle getoonde dB-waarden zijn A-gewogen

Rapport: Resultatentabel
 Model: Wegverkeer
 Groep: LAeq totaalresultaten voor toetspunten
 Groepsreductie: Heuvelstraat
 Nee

Naam	Toetspunt	Omschrijving	Hoogte	Dag	Avond	Nacht	Lden
123_A			1,50	41,1	38,1	33,2	42,2
123_B			4,50	41,8	38,8	33,9	43,0
124_A			1,50	42,5	39,5	34,5	43,6
124_B			4,50	43,5	40,5	35,6	44,7
125_A			1,50	44,1	41,1	36,1	45,2
125_B			4,50	45,3	42,3	37,3	46,4
126_A			1,50	46,4	43,4	38,5	47,5
126_B			4,50	47,7	44,7	39,8	48,8
127_A			1,50	48,1	45,1	40,2	49,2
127_B			4,50	49,9	46,9	42,0	51,0
128_A			1,50	49,9	47,0	42,0	51,1
128_B			4,50	51,7	48,7	43,8	52,9
129_A			1,50	52,6	49,6	44,7	53,7
129_B			4,50	54,0	50,9	46,1	55,1
13_A			1,50	30,0	26,9	22,0	31,1
13_B			4,50	30,8	27,7	22,9	31,9
130_A			1,50	50,1	47,1	42,2	51,3
130_B			4,50	52,0	48,9	44,0	53,1
131_A			1,50	46,9	43,9	39,0	48,1
131_B			4,50	48,7	45,6	40,7	49,8
132_A			1,50	40,3	37,3	32,4	41,5
132_B			4,50	41,5	38,4	33,5	42,6
133_A			1,50	41,8	38,8	33,8	42,9
133_B			4,50	43,4	40,4	35,5	44,5
134_A			1,50	41,6	38,6	33,7	42,7
134_B			4,50	43,0	40,0	35,1	44,1
14_A			1,50	26,9	23,9	19,0	28,1
14_B			4,50	28,2	25,1	20,3	29,3
15_A			1,50	27,1	24,1	19,2	28,2
15_B			4,50	28,6	25,6	20,7	29,8
16_A			1,50	30,5	27,4	22,6	31,6
16_B			4,50	31,8	28,7	23,9	33,0
17_A			1,50	31,4	28,4	23,5	32,6
17_B			4,50	32,6	29,5	24,7	33,7
18_A			1,50	32,3	29,2	24,3	33,4
18_B			4,50	33,2	30,1	25,3	34,3
19_A			1,50	32,8	29,8	24,9	34,0
19_B			4,50	34,0	30,9	26,1	35,1
20_A			1,50	31,0	28,0	23,1	32,2
20_B			4,50	32,8	29,7	24,8	33,9
21_A			1,50	32,3	29,2	24,4	33,4
21_B			4,50	35,1	32,0	27,2	36,2
22_A			1,50	33,0	30,0	25,1	34,2
22_B			4,50	35,6	32,5	27,7	36,7
23_A			1,50	31,7	28,6	23,7	32,8
23_B			4,50	33,9	30,8	26,0	35,0
24_A			1,50	33,2	30,2	25,3	34,4
24_B			4,50	34,6	31,5	26,6	35,7
25_A			1,50	32,3	29,3	24,4	33,5
25_B			4,50	34,3	31,3	26,4	35,5
26_A			1,50	31,5	28,5	23,6	32,7
26_B			4,50	33,8	30,7	25,8	34,9
27_A			1,50	30,6	27,5	22,6	31,7
27_B			4,50	32,5	29,4	24,6	33,6
28_A			1,50	30,1	27,0	22,1	31,2
28_B			4,50	32,3	29,3	24,4	33,5
29_A			1,50	29,3	26,3	21,3	30,4
29_B			4,50	31,8	28,8	23,9	33,0
30_A			1,50	30,9	27,8	22,9	32,0
30_B			4,50	32,1	29,1	24,2	33,3
31_A			1,50	29,5	26,4	21,6	30,6
31_B			4,50	31,4	28,3	23,5	32,5
32_A			1,50	31,4	28,3	23,4	32,5
32_B			4,50	33,0	29,9	25,1	34,1
33_A			1,50	31,3	28,2	23,4	32,4
33_B			4,50	33,3	30,2	25,4	34,4
34_A			1,50	33,1	30,0	25,2	34,2
34_B			4,50	34,3	31,2	26,3	35,4
35_A			1,50	32,9	29,9	25,0	34,0
35_B			4,50	34,1	31,0	26,1	35,2

Alle getoonde dB-waarden zijn A-gewogen

Rapport: Resultatentabel
 Model: Wegverkeer
 Groep: LAeq totaalresultaten voor toetspunten
 Groepsreductie: Nee

Naam	Toetspunt	Omschrijving	Hoogte	Dag	Avond	Nacht	Lden
36_A			1,50	34,1	31,0	26,1	35,2
36_B			4,50	34,2	31,2	26,3	35,3
37_A			1,50	33,9	30,9	26,0	35,0
37_B			4,50	34,3	31,2	26,3	35,4
38_A			1,50	33,2	30,1	25,2	34,3
38_B			4,50	33,9	30,9	26,0	35,0
39_A			1,50	33,5	30,5	25,6	34,7
39_B			4,50	34,2	31,2	26,3	35,3
40_A			1,50	33,3	30,3	25,4	34,5
40_B			4,50	33,9	30,9	26,0	35,1
41_A			1,50	33,1	30,1	25,1	34,2
41_B			4,50	34,0	31,0	26,1	35,2
42_A			1,50	32,9	29,9	25,0	34,0
42_B			4,50	33,6	30,6	25,7	34,8
43_A			1,50	32,4	29,4	24,5	33,5
43_B			4,50	33,2	30,2	25,3	34,3
44_A			1,50	32,0	29,0	24,0	33,1
44_B			4,50	32,9	29,9	25,0	34,1
45_A			1,50	31,8	28,8	23,9	32,9
45_B			4,50	32,8	29,7	24,8	33,9
46_A			1,50	31,6	28,6	23,7	32,8
46_B			4,50	32,5	29,4	24,5	33,6
47_A			1,50	30,5	27,5	22,6	31,7
47_B			4,50	31,6	28,6	23,7	32,7
48_A			1,50	32,2	29,2	24,2	33,3
48_B			4,50	31,9	28,8	24,0	33,0
49_A			1,50	32,5	29,5	24,6	33,7
49_B			4,50	32,0	29,0	24,1	33,1
50_A			1,50	31,9	28,9	23,9	33,0
50_B			4,50	32,5	29,5	24,6	33,7
51_A			1,50	30,9	27,9	23,0	32,1
51_B			4,50	31,7	28,6	23,8	32,8
52_A			1,50	29,0	26,0	21,1	30,2
52_B			4,50	30,9	27,8	23,0	32,0
53_A			1,50	29,3	26,3	21,4	30,4
53_B			4,50	31,2	28,2	23,3	32,3
54_A			1,50	33,8	30,8	25,9	35,0
54_B			4,50	34,4	31,4	26,5	35,5
55_A			1,50	34,6	31,5	26,6	35,7
55_B			4,50	35,1	32,1	27,2	36,3
56_A			1,50	34,8	31,8	26,9	35,9
56_B			4,50	35,6	32,6	27,7	36,8
57_A			1,50	34,6	31,6	26,7	35,7
57_B			4,50	35,5	32,5	27,6	36,6
58_A			1,50	35,1	32,1	27,2	36,3
58_B			4,50	36,3	33,3	28,4	37,4
59_A			1,50	35,1	32,1	27,1	36,2
59_B			4,50	36,3	33,3	28,4	37,5
60_A			1,50	34,4	31,3	26,4	35,5
60_B			4,50	35,9	32,9	28,0	37,0
61_A			1,50	34,3	31,3	26,4	35,5
61_B			4,50	35,5	32,5	27,6	36,6
62_A			1,50	34,7	31,6	26,7	35,8
62_B			4,50	36,1	33,0	28,2	37,2
63_A			1,50	34,6	31,6	26,6	35,7
63_B			4,50	35,7	32,7	27,8	36,8
64_A			1,50	33,9	30,8	25,9	35,0
64_B			4,50	34,8	31,8	26,9	35,9
65_A			1,50	35,2	32,1	27,2	36,3
65_B			4,50	36,2	33,2	28,3	37,4
66_A			1,50	36,3	33,3	28,4	37,4
66_B			4,50	37,3	34,3	29,4	38,4
67_A			1,50	37,2	34,2	29,3	38,4
67_B			4,50	38,4	35,4	30,5	39,6
68_A			1,50	37,0	34,0	29,1	38,1
68_B			4,50	38,2	35,2	30,3	39,3
69_A			1,50	36,6	33,6	28,7	37,8
69_B			4,50	37,6	34,6	29,7	38,8
70_A			1,50	36,2	33,2	28,3	37,4
70_B			4,50	37,5	34,5	29,6	38,6

Alle getoonde dB-waarden zijn A-gewogen

Rapport: Resultatentabel
 Model: Wegverkeer
 Groep: LAeq totaalresultaten voor toetspunten
 Groepsreductie: Heuvelstraat
 Nee

Naam	Toetspunt	Omschrijving	Hoogte	Dag	Avond	Nacht	Lden
71_A			1,50	35,7	32,7	27,8	36,9
71_B			4,50	37,0	33,9	29,0	38,1
72_A			1,50	35,5	32,5	27,6	36,6
72_B			4,50	36,6	33,6	28,7	37,8
73_A			1,50	36,2	33,2	28,3	37,3
73_B			4,50	37,3	34,3	29,4	38,5
74_A			1,50	35,5	32,5	27,6	36,6
74_B			4,50	36,7	33,7	28,7	37,8
75_A			1,50	34,4	31,3	26,4	35,5
75_B			4,50	35,6	32,6	27,7	36,7
76_A			1,50	33,6	30,6	25,6	34,7
76_B			4,50	34,6	31,6	26,7	35,8
77_A			1,50	34,4	31,4	26,4	35,5
77_B			4,50	35,1	32,1	27,2	36,2
78_A			1,50	34,6	31,6	26,7	35,7
78_B			4,50	35,3	32,3	27,4	36,5
79_A			1,50	34,7	31,7	26,8	35,8
79_B			4,50	35,2	32,1	27,2	36,3
80_A			1,50	33,8	30,8	25,9	35,0
80_B			4,50	35,2	32,2	27,3	36,4
81_A			1,50	33,8	30,8	25,9	35,0
81_B			4,50	35,3	32,3	27,4	36,5
82_A			1,50	34,7	31,6	26,8	35,8
82_B			4,50	35,9	32,9	28,0	37,1
83_A			1,50	36,0	33,0	28,1	37,2
83_B			4,50	37,2	34,1	29,2	38,3
84_A			1,50	36,1	33,0	28,1	37,2
84_B			4,50	37,5	34,5	29,6	38,6
85_A			1,50	35,5	32,5	27,6	36,6
85_B			4,50	37,2	34,2	29,2	38,3
86_A			1,50	35,3	32,2	27,3	36,4
86_B			4,50	37,2	34,2	29,3	38,3
87_A			1,50	33,2	30,2	25,3	34,3
87_B			4,50	36,2	33,2	28,3	37,3
88_A			1,50	33,3	30,3	25,4	34,5
88_B			4,50	36,2	33,2	28,3	37,3
89_A			1,50	31,8	28,7	23,9	32,9
89_B			4,50	35,2	32,2	27,3	36,4
90_A			1,50	33,9	30,8	25,9	35,0
90_B			4,50	35,4	32,3	27,4	36,5
91_A			1,50	33,4	30,3	25,4	34,5
91_B			4,50	36,2	33,2	28,3	37,3
92_A			1,50	33,5	30,4	25,5	34,6
92_B			4,50	36,2	33,2	28,3	37,4
93_A			1,50	35,6	32,6	27,7	36,8
93_B			4,50	37,5	34,5	29,6	38,6
94_A			1,50	36,9	33,8	28,9	38,0
94_B			4,50	39,4	36,4	31,5	40,6
95_A			1,50	41,1	38,1	33,2	42,2
95_B			4,50	41,3	38,2	33,4	42,4
96_A			1,50	34,6	31,5	26,6	35,7
96_B			4,50	39,3	36,3	31,4	40,4
97_A			1,50	38,3	35,2	30,3	39,4
97_B			4,50	39,0	36,0	31,1	40,2
98_A			1,50	32,5	29,4	24,6	33,6
98_B			4,50	39,4	36,4	31,5	40,6
99_A			1,50	33,7	30,7	25,8	34,9
99_B			4,50	39,3	36,3	31,4	40,4

Alle getoonde dB-waarden zijn A-gewogen

Rapport: Resultatentabel
 Model: Wegverkeer
 Groep: LAeq totaalresultaten voor toetspunten
 Groepsreductie: Nee

Naam	Toetspunt	Omschrijving	Hoogte	Dag	Avond	Nacht	Lden
	01_A		1,50	33,6	30,8	25,7	34,8
	01_B		4,50	34,9	32,0	27,0	36,1
	02_A		1,50	32,7	29,8	24,7	33,8
	02_B		4,50	33,9	31,1	26,0	35,1
	03_A		1,50	33,1	30,2	25,2	34,2
	03_B		4,50	34,9	32,0	27,0	36,0
	04_A		1,50	30,0	27,1	22,1	31,2
	04_B		4,50	33,1	30,2	25,1	34,2
	05_A		1,50	32,7	29,8	24,7	33,8
	05_B		4,50	34,7	31,8	26,8	35,9
	06_A		1,50	35,0	32,1	27,1	36,2
	06_B		4,50	36,0	33,1	28,1	37,2
	07_A		1,50	35,0	32,1	27,0	36,1
	07_B		4,50	36,0	33,1	28,1	37,2
	08_A		1,50	34,7	31,8	26,8	35,9
	08_B		4,50	35,7	32,8	27,8	36,9
	09_A		1,50	33,7	30,8	25,7	34,8
	09_B		4,50	34,8	31,9	26,9	36,0
	10_A		1,50	34,4	31,5	26,5	35,5
	10_B		4,50	35,5	32,6	27,6	36,6
	100_A		1,50	42,2	39,3	34,2	43,3
	100_B		4,50	45,1	42,2	37,2	46,3
	101_A		1,50	44,5	41,6	36,6	45,7
	101_B		4,50	47,8	44,9	39,9	48,9
	102_A		1,50	49,0	46,1	41,1	50,2
	102_B		4,50	50,7	47,8	42,8	51,8
	103_A		1,50	54,5	51,5	46,5	55,6
	103_B		4,50	54,8	51,8	46,9	55,9
	104_A		1,50	49,2	46,3	41,3	50,4
	104_B		4,50	50,4	47,5	42,5	51,5
	105_A		1,50	46,0	43,1	38,1	47,2
	105_B		4,50	46,9	44,0	39,0	48,0
	106_A		1,50	45,4	42,5	37,5	46,5
	106_B		4,50	45,8	42,9	37,9	47,0
	107_A		1,50	43,1	40,2	35,2	44,2
	107_B		4,50	44,7	41,8	36,7	45,8
	108_A		1,50	42,4	39,5	34,5	43,6
	108_B		4,50	42,9	40,0	35,0	44,1
	109_A		1,50	42,6	39,7	34,7	43,8
	109_B		4,50	43,8	40,9	35,9	45,0
	11_A		1,50	34,2	31,3	26,2	35,3
	11_B		4,50	34,8	31,9	26,9	36,0
	110_A		1,50	42,4	39,5	34,5	43,6
	110_B		4,50	44,1	41,2	36,2	45,3
	111_A		1,50	41,9	39,0	33,9	43,0
	111_B		4,50	44,5	41,6	36,5	45,6
	112_A		1,50	39,9	37,0	32,0	41,1
	112_B		4,50	43,8	40,9	35,9	45,0
	113_A		1,50	39,9	37,0	32,0	41,1
	113_B		4,50	43,6	40,7	35,7	44,8
	114_A		1,50	42,5	39,6	34,6	43,7
	114_B		4,50	45,0	42,1	37,1	46,2
	115_A		1,50	43,0	40,1	35,1	44,2
	115_B		4,50	45,5	42,6	37,6	46,7
	116_A		1,50	42,0	39,1	34,1	43,1
	116_B		4,50	45,3	42,4	37,4	46,5
	117_A		1,50	40,8	37,9	32,9	42,0
	117_B		4,50	43,4	40,5	35,4	44,5
	118_A		1,50	40,2	37,3	32,3	41,4

Alle getoonde dB-waarden zijn A-gewogen

Rapport: Resultatentabel
 Model: Wegverkeer
 Groep: LAeq totaalresultaten voor toetspunten
 Groepsreductie: Nee

Naam	Toetspunt	Omschrijving	Hoogte	Dag	Avond	Nacht	Lden
118_B			4,50	42,7	39,8	34,8	43,9
119_A			1,50	40,2	37,3	32,3	41,4
119_B			4,50	42,2	39,3	34,3	43,3
12_A			1,50	33,3	30,4	25,4	34,5
12_B			4,50	33,9	31,0	26,0	35,1
120_A			1,50	39,3	36,4	31,4	40,5
120_B			4,50	41,0	38,1	33,1	42,1
121_A			1,50	39,7	36,8	31,8	40,9
121_B			4,50	41,1	38,2	33,1	42,2
122_A			1,50	40,8	38,0	32,9	42,0
122_B			4,50	42,3	39,4	34,4	43,5
123_A			1,50	45,5	42,6	37,6	46,7
123_B			4,50	46,7	43,8	38,8	47,9
124_A			1,50	47,6	44,7	39,7	48,8
124_B			4,50	49,1	46,2	41,2	50,3
125_A			1,50	51,9	49,0	43,9	53,0
125_B			4,50	52,9	50,0	45,0	54,1
126_A			1,50	56,5	53,6	48,6	57,7
126_B			4,50	56,9	54,0	49,0	58,0
127_A			1,50	57,4	54,5	49,5	58,6
127_B			4,50	57,8	54,9	49,9	58,9
128_A			1,50	51,7	48,8	43,8	52,9
128_B			4,50	53,4	50,4	45,4	54,5
129_A			1,50	48,5	45,6	40,5	49,6
129_B			4,50	50,1	47,2	42,2	51,3
13_A			1,50	33,1	30,2	25,1	34,2
13_B			4,50	33,9	31,0	26,0	35,1
130_A			1,50	47,0	44,1	39,1	48,2
130_B			4,50	48,5	45,6	40,6	49,7
131_A			1,50	46,1	43,2	38,1	47,2
131_B			4,50	47,3	44,4	39,4	48,5
132_A			1,50	44,7	41,8	36,7	45,8
132_B			4,50	45,9	43,0	38,0	47,1
133_A			1,50	43,8	40,9	35,9	45,0
133_B			4,50	44,8	41,9	36,9	46,0
134_A			1,50	45,4	42,5	37,5	46,6
134_B			4,50	46,6	43,7	38,6	47,7
14_A			1,50	33,0	30,1	25,1	34,2
14_B			4,50	34,2	31,3	26,3	35,3
15_A			1,50	32,7	29,8	24,8	33,9
15_B			4,50	34,5	31,6	26,6	35,7
16_A			1,50	34,9	32,0	27,0	36,1
16_B			4,50	36,9	34,0	29,0	38,1
17_A			1,50	36,8	33,9	28,9	38,0
17_B			4,50	38,1	35,2	30,1	39,2
18_A			1,50	37,8	34,9	29,9	39,0
18_B			4,50	38,9	36,0	31,0	40,1
19_A			1,50	39,2	36,3	31,2	40,3
19_B			4,50	40,2	37,3	32,3	41,4
20_A			1,50	39,4	36,5	31,4	40,5
20_B			4,50	40,4	37,5	32,5	41,6
21_A			1,50	39,8	36,9	31,8	40,9
21_B			4,50	40,8	37,9	32,9	41,9
22_A			1,50	40,5	37,6	32,5	41,6
22_B			4,50	41,6	38,7	33,6	42,7
23_A			1,50	40,0	37,1	32,0	41,1
23_B			4,50	41,2	38,3	33,3	42,4
24_A			1,50	39,8	36,9	31,9	41,0
24_B			4,50	40,6	37,7	32,6	41,7

Alle getoonde dB-waarden zijn A-gewogen

Rapport: Resultatentabel
 Model: Wegverkeer
 Groep: LAeq totaalresultaten voor toetspunten
 Groepsreductie: Nee

Naam	Toetspunt	Omschrijving	Hoogte	Dag	Avond	Nacht	Lden
25_A			1,50	38,5	35,6	30,5	39,6
25_B			4,50	39,7	36,8	31,7	40,8
26_A			1,50	38,7	35,8	30,8	39,9
26_B			4,50	39,8	36,9	31,9	41,0
27_A			1,50	37,8	34,9	29,8	38,9
27_B			4,50	39,0	36,1	31,0	40,1
28_A			1,50	36,9	34,0	28,9	38,0
28_B			4,50	37,7	34,8	29,8	38,9
29_A			1,50	35,2	32,3	27,3	36,4
29_B			4,50	36,9	34,0	29,0	38,1
30_A			1,50	35,8	32,9	27,9	37,0
30_B			4,50	36,7	33,8	28,8	37,9
31_A			1,50	35,6	32,7	27,7	36,8
31_B			4,50	36,5	33,6	28,5	37,6
32_A			1,50	36,4	33,5	28,5	37,6
32_B			4,50	37,7	34,8	29,8	38,9
33_A			1,50	37,2	34,3	29,2	38,3
33_B			4,50	38,6	35,7	30,7	39,8
34_A			1,50	37,7	34,8	29,8	38,8
34_B			4,50	38,8	35,9	30,9	40,0
35_A			1,50	36,8	33,9	28,9	37,9
35_B			4,50	38,1	35,2	30,2	39,3
36_A			1,50	36,5	33,6	28,6	37,7
36_B			4,50	37,7	34,8	29,8	38,9
37_A			1,50	36,5	33,6	28,6	37,7
37_B			4,50	37,3	34,3	29,3	38,4
38_A			1,50	35,7	32,8	27,8	36,9
38_B			4,50	36,7	33,8	28,8	37,9
39_A			1,50	35,9	33,0	28,0	37,0
39_B			4,50	36,9	34,0	29,0	38,1
40_A			1,50	36,2	33,3	28,3	37,4
40_B			4,50	37,3	34,4	29,4	38,5
41_A			1,50	36,4	33,5	28,4	37,5
41_B			4,50	37,5	34,6	29,6	38,6
42_A			1,50	36,7	33,8	28,8	37,9
42_B			4,50	37,6	34,7	29,6	38,7
43_A			1,50	35,6	32,7	27,7	36,8
43_B			4,50	36,6	33,7	28,7	37,7
44_A			1,50	35,3	32,4	27,4	36,5
44_B			4,50	36,5	33,6	28,6	37,6
45_A			1,50	34,7	31,8	26,8	35,9
45_B			4,50	35,6	32,7	27,7	36,8
46_A			1,50	34,5	31,7	26,6	35,7
46_B			4,50	35,9	33,1	28,0	37,1
47_A			1,50	34,8	32,0	26,9	36,0
47_B			4,50	35,7	32,8	27,8	36,9
48_A			1,50	34,7	31,8	26,7	35,8
48_B			4,50	35,0	32,1	27,1	36,2
49_A			1,50	35,0	32,1	27,1	36,2
49_B			4,50	35,5	32,6	27,6	36,7
50_A			1,50	34,7	31,8	26,8	35,9
50_B			4,50	35,5	32,6	27,6	36,7
51_A			1,50	34,7	31,8	26,7	35,8
51_B			4,50	35,7	32,8	27,8	36,9
52_A			1,50	35,1	32,3	27,2	36,3
52_B			4,50	36,0	33,1	28,1	37,2
53_A			1,50	35,3	32,4	27,4	36,5
53_B			4,50	36,3	33,4	28,3	37,4
54_A			1,50	36,4	33,5	28,5	37,6

Alle getoonde dB-waarden zijn A-gewogen

Rapport: Resultatentabel
 Model: Wegverkeer
 Groep: LAeq totaalresultaten voor toetspunten
 Groepsreductie: Nee

Naam	Toetspunt	Omschrijving	Hoogte	Dag	Avond	Nacht	Lden
54_B			4,50	37,5	34,6	29,6	38,7
55_A			1,50	36,7	33,8	28,8	37,9
55_B			4,50	37,7	34,8	29,8	38,9
56_A			1,50	37,4	34,5	29,5	38,6
56_B			4,50	38,5	35,6	30,5	39,6
57_A			1,50	37,3	34,4	29,4	38,5
57_B			4,50	38,4	35,5	30,5	39,6
58_A			1,50	37,9	35,0	30,0	39,1
58_B			4,50	39,5	36,6	31,6	40,7
59_A			1,50	37,6	34,7	29,7	38,8
59_B			4,50	38,8	35,9	30,9	40,0
60_A			1,50	37,3	34,4	29,3	38,4
60_B			4,50	37,9	35,0	30,0	39,1
61_A			1,50	37,0	34,2	29,1	38,2
61_B			4,50	38,7	35,8	30,8	39,9
62_A			1,50	36,9	34,0	29,0	38,1
62_B			4,50	38,8	35,9	30,9	40,0
63_A			1,50	36,6	33,7	28,7	37,8
63_B			4,50	37,9	34,9	29,9	39,0
64_A			1,50	36,9	34,0	29,0	38,1
64_B			4,50	38,3	35,4	30,4	39,5
65_A			1,50	38,8	35,9	30,8	39,9
65_B			4,50	39,9	37,0	31,9	41,0
66_A			1,50	38,2	35,3	30,3	39,4
66_B			4,50	40,1	37,2	32,2	41,3
67_A			1,50	39,4	36,5	31,4	40,5
67_B			4,50	41,4	38,5	33,4	42,5
68_A			1,50	39,6	36,7	31,7	40,8
68_B			4,50	41,5	38,6	33,5	42,6
69_A			1,50	41,3	38,4	33,4	42,5
69_B			4,50	41,8	38,9	33,9	43,0
70_A			1,50	39,9	37,0	32,0	41,0
70_B			4,50	41,0	38,1	33,0	42,1
71_A			1,50	38,1	35,2	30,2	39,3
71_B			4,50	39,8	36,9	31,9	40,9
72_A			1,50	37,9	35,1	30,0	39,1
72_B			4,50	39,3	36,4	31,4	40,5
73_A			1,50	37,9	35,0	30,0	39,1
73_B			4,50	40,5	37,5	32,5	41,6
74_A			1,50	37,8	34,9	29,9	39,0
74_B			4,50	39,9	37,0	32,0	41,1
75_A			1,50	37,2	34,3	29,2	38,3
75_B			4,50	38,7	35,8	30,8	39,8
76_A			1,50	36,4	33,5	28,5	37,6
76_B			4,50	37,7	34,9	29,8	38,9
77_A			1,50	36,4	33,5	28,4	37,5
77_B			4,50	37,7	34,8	29,8	38,9
78_A			1,50	36,6	33,7	28,7	37,8
78_B			4,50	38,1	35,2	30,2	39,2
79_A			1,50	37,3	34,4	29,4	38,5
79_B			4,50	38,5	35,6	30,6	39,7
80_A			1,50	38,5	35,6	30,6	39,6
80_B			4,50	40,0	37,1	32,0	41,1
81_A			1,50	38,8	36,0	30,9	40,0
81_B			4,50	40,6	37,7	32,7	41,8
82_A			1,50	39,5	36,6	31,5	40,6
82_B			4,50	41,6	38,7	33,6	42,7
83_A			1,50	41,6	38,7	33,7	42,8
83_B			4,50	43,5	40,6	35,6	44,7

Alle getoonde dB-waarden zijn A-gewogen

Rapport: Resultatentabel
 Model: Wegverkeer
 Groep: LAeq totaalresultaten voor toetspunten
 Groepsreductie: Nee

Naam	Toetspunt	Omschrijving	Hoogte	Dag	Avond	Nacht	Lden
84_A			1,50	41,0	38,1	33,1	42,2
84_B			4,50	43,1	40,2	35,1	44,2
85_A			1,50	40,3	37,4	32,3	41,4
85_B			4,50	42,4	39,5	34,5	43,6
86_A			1,50	38,8	35,8	30,8	39,9
86_B			4,50	41,0	38,1	33,1	42,2
87_A			1,50	42,0	39,1	34,1	43,2
87_B			4,50	42,9	40,0	35,0	44,1
88_A			1,50	42,2	39,3	34,3	43,4
88_B			4,50	43,2	40,3	35,3	44,4
89_A			1,50	41,2	38,4	33,3	42,4
89_B			4,50	42,9	40,0	35,0	44,1
90_A			1,50	40,3	37,4	32,4	41,5
90_B			4,50	42,1	39,2	34,2	43,3
91_A			1,50	39,6	36,7	31,7	40,8
91_B			4,50	42,9	40,0	35,0	44,1
92_A			1,50	40,0	37,1	32,1	41,2
92_B			4,50	43,3	40,4	35,4	44,5
93_A			1,50	40,9	38,0	33,0	42,1
93_B			4,50	43,9	41,0	36,0	45,1
94_A			1,50	40,9	38,0	32,9	42,0
94_B			4,50	44,9	42,0	37,0	46,1
95_A			1,50	44,3	41,4	36,4	45,5
95_B			4,50	46,4	43,5	38,5	47,6
96_A			1,50	41,5	38,6	33,6	42,6
96_B			4,50	46,0	43,1	38,1	47,2
97_A			1,50	45,7	42,8	37,8	46,9
97_B			4,50	47,2	44,3	39,3	48,4
98_A			1,50	40,7	37,8	32,8	41,9
98_B			4,50	46,3	43,4	38,3	47,4
99_A			1,50	41,2	38,3	33,2	42,3
99_B			4,50	45,6	42,7	37,7	46,8

Alle getoonde dB-waarden zijn A-gewogen

Rapport: Resultatentabel
 Model: Wegverkeer
 Groep: LAeq totaalresultaten voor toetspunten
 Groepsreductie: Nee

Naam	Toetspunt	Omschrijving	Hoogte	Dag	Avond	Nacht	Lden
	01_A		1,50	38,6	35,7	30,7	39,8
	01_B		4,50	39,8	36,9	31,9	41,0
	02_A		1,50	39,8	36,9	31,8	40,9
	02_B		4,50	41,7	38,8	33,7	42,8
	03_A		1,50	41,9	39,0	34,0	43,1
	03_B		4,50	44,1	41,2	36,2	45,3
	04_A		1,50	45,8	42,9	37,8	46,9
	04_B		4,50	47,5	44,6	39,6	48,7
	05_A		1,50	41,4	38,5	33,4	42,5
	05_B		4,50	43,5	40,6	35,6	44,6
	06_A		1,50	39,1	36,2	31,2	40,3
	06_B		4,50	40,4	37,5	32,5	41,6
	07_A		1,50	38,1	35,2	30,2	39,3
	07_B		4,50	38,9	36,0	31,0	40,1
	08_A		1,50	37,7	34,8	29,8	38,9
	08_B		4,50	38,1	35,2	30,1	39,2
	09_A		1,50	37,8	34,9	29,9	39,0
	09_B		4,50	37,6	34,7	29,6	38,7
	10_A		1,50	37,5	34,6	29,6	38,7
	10_B		4,50	37,2	34,3	29,2	38,3
	100_A		1,50	33,7	30,8	25,7	34,8
	100_B		4,50	34,5	31,5	26,5	35,6
	101_A		1,50	31,3	28,4	23,4	32,5
	101_B		4,50	34,6	31,7	26,7	35,8
	102_A		1,50	34,1	31,2	26,2	35,3
	102_B		4,50	36,0	33,1	28,1	37,2
	103_A		1,50	33,6	30,7	25,7	34,8
	103_B		4,50	36,1	33,2	28,2	37,3
	104_A		1,50	35,6	32,6	27,6	36,7
	104_B		4,50	36,0	33,0	28,1	37,1
	105_A		1,50	34,7	31,8	26,8	35,9
	105_B		4,50	35,1	32,2	27,2	36,3
	106_A		1,50	34,4	31,5	26,5	35,5
	106_B		4,50	34,6	31,7	26,7	35,8
	107_A		1,50	32,9	30,0	25,0	34,1
	107_B		4,50	33,4	30,5	25,4	34,5
	108_A		1,50	31,4	28,5	23,5	32,6
	108_B		4,50	32,4	29,5	24,5	33,6
	109_A		1,50	33,1	30,2	25,2	34,3
	109_B		4,50	33,8	30,9	25,9	35,0
	11_A		1,50	36,6	33,8	28,7	37,8
	11_B		4,50	36,3	33,4	28,4	37,5
	110_A		1,50	32,9	29,9	24,9	34,0
	110_B		4,50	33,7	30,7	25,7	34,8
	111_A		1,50	34,2	31,3	26,3	35,4
	111_B		4,50	34,5	31,5	26,5	35,6
	112_A		1,50	34,7	31,8	26,8	35,9
	112_B		4,50	35,0	32,1	27,1	36,2
	113_A		1,50	34,7	31,8	26,7	35,8
	113_B		4,50	35,2	32,3	27,3	36,4
	114_A		1,50	35,8	32,9	27,9	36,9
	114_B		4,50	36,5	33,6	28,6	37,7
	115_A		1,50	36,8	33,9	28,9	37,9
	115_B		4,50	37,9	35,0	30,0	39,1
	116_A		1,50	37,1	34,2	29,1	38,2
	116_B		4,50	38,8	35,9	30,8	39,9
	117_A		1,50	38,2	35,3	30,3	39,4
	117_B		4,50	39,8	36,9	31,9	41,0
	118_A		1,50	38,9	36,0	31,0	40,1

Alle getoonde dB-waarden zijn A-gewogen

Rapport: Resultatentabel
 Model: Wegverkeer
 Groep: LAeq totaalresultaten voor toetspunten
 Groepsreductie: Nee

Naam	Toetspunt	Omschrijving	Hoogte	Dag	Avond	Nacht	Lden
118_B			4,50	40,6	37,7	32,7	41,8
119_A			1,50	40,1	37,2	32,2	41,3
119_B			4,50	41,7	38,8	33,8	42,9
12_A			1,50	35,6	32,8	27,7	36,8
12_B			4,50	35,6	32,7	27,7	36,8
120_A			1,50	41,5	38,6	33,5	42,6
120_B			4,50	43,0	40,1	35,1	44,2
121_A			1,50	44,5	41,6	36,5	45,6
121_B			4,50	46,3	43,4	38,4	47,5
122_A			1,50	49,8	46,9	41,9	51,0
122_B			4,50	50,8	47,8	42,8	51,9
123_A			1,50	32,1	29,2	24,2	33,3
123_B			4,50	33,3	30,4	25,4	34,5
124_A			1,50	32,8	29,9	24,9	34,0
124_B			4,50	33,4	30,5	25,5	34,5
125_A			1,50	33,5	30,6	25,6	34,6
125_B			4,50	34,6	31,7	26,7	35,8
126_A			1,50	36,3	33,5	28,4	37,5
126_B			4,50	37,6	34,7	29,7	38,8
127_A			1,50	38,1	35,2	30,2	39,3
127_B			4,50	39,5	36,5	31,5	40,6
128_A			1,50	33,6	30,7	25,6	34,7
128_B			4,50	35,7	32,8	27,7	36,8
129_A			1,50	32,8	29,9	24,8	33,9
129_B			4,50	34,7	31,8	26,8	35,9
13_A			1,50	36,3	33,4	28,4	37,5
13_B			4,50	36,7	33,8	28,8	37,9
130_A			1,50	31,2	28,3	23,3	32,4
130_B			4,50	33,4	30,5	25,5	34,6
131_A			1,50	31,9	29,0	24,0	33,1
131_B			4,50	33,5	30,6	25,6	34,7
132_A			1,50	31,4	28,6	23,5	32,6
132_B			4,50	32,1	29,1	24,1	33,2
133_A			1,50	30,8	27,9	22,9	32,0
133_B			4,50	31,6	28,7	23,7	32,7
134_A			1,50	32,1	29,2	24,2	33,3
134_B			4,50	32,6	29,6	24,6	33,7
14_A			1,50	37,2	34,3	29,3	38,4
14_B			4,50	37,8	34,9	29,8	38,9
15_A			1,50	37,9	35,0	30,0	39,1
15_B			4,50	38,9	36,0	31,0	40,1
16_A			1,50	43,6	40,7	35,6	44,7
16_B			4,50	45,7	42,8	37,8	46,9
17_A			1,50	42,7	39,8	34,7	43,8
17_B			4,50	44,6	41,7	36,7	45,8
18_A			1,50	43,2	40,3	35,3	44,4
18_B			4,50	45,1	42,2	37,2	46,2
19_A			1,50	43,9	41,0	36,0	45,1
19_B			4,50	45,8	42,9	37,8	46,9
20_A			1,50	47,6	44,7	39,6	48,7
20_B			4,50	49,0	46,1	41,0	50,1
21_A			1,50	54,9	51,9	46,9	56,0
21_B			4,50	54,9	52,0	47,0	56,1
22_A			1,50	55,0	52,0	47,0	56,1
22_B			4,50	55,0	52,1	47,1	56,2
23_A			1,50	48,3	45,4	40,4	49,5
23_B			4,50	49,7	46,8	41,8	50,9
24_A			1,50	44,6	41,7	36,7	45,7
24_B			4,50	46,4	43,4	38,4	47,5

Alle getoonde dB-waarden zijn A-gewogen

Rapport: Resultatentabel
 Model: Wegverkeer
 LAeq totaalresultaten voor toetspunten
 Groep: Koffiestraat
 Groepsreductie: Nee

Naam	Toetspunt	Omschrijving	Hoogte	Dag	Avond	Nacht	Lden
25_A			1,50	42,2	39,3	34,3	43,4
25_B			4,50	43,8	40,9	35,9	44,9
26_A			1,50	41,9	39,1	34,0	43,1
26_B			4,50	43,5	40,6	35,6	44,7
27_A			1,50	41,6	38,7	33,7	42,8
27_B			4,50	43,1	40,2	35,2	44,3
28_A			1,50	41,5	38,6	33,5	42,6
28_B			4,50	43,0	40,1	35,1	44,2
29_A			1,50	41,4	38,5	33,4	42,5
29_B			4,50	43,0	40,1	35,1	44,2
30_A			1,50	39,2	36,3	31,2	40,3
30_B			4,50	40,1	37,2	32,2	41,3
31_A			1,50	39,5	36,6	31,5	40,6
31_B			4,50	40,3	37,4	32,4	41,5
32_A			1,50	39,4	36,5	31,5	40,6
32_B			4,50	40,3	37,4	32,4	41,5
33_A			1,50	39,4	36,5	31,5	40,5
33_B			4,50	40,4	37,4	32,4	41,5
34_A			1,50	39,5	36,6	31,6	40,7
34_B			4,50	40,5	37,5	32,5	41,6
35_A			1,50	38,5	35,6	30,6	39,6
35_B			4,50	39,5	36,5	31,5	40,6
36_A			1,50	37,3	34,5	29,4	38,5
36_B			4,50	38,1	35,2	30,2	39,3
37_A			1,50	37,0	34,1	29,1	38,2
37_B			4,50	36,9	34,0	29,0	38,1
38_A			1,50	36,0	33,1	28,1	37,2
38_B			4,50	36,0	33,1	28,1	37,2
39_A			1,50	35,4	32,5	27,5	36,6
39_B			4,50	35,7	32,8	27,8	36,9
40_A			1,50	35,1	32,2	27,1	36,2
40_B			4,50	35,4	32,5	27,5	36,6
41_A			1,50	34,5	31,5	26,5	35,6
41_B			4,50	35,0	32,1	27,1	36,2
42_A			1,50	33,8	30,9	25,8	34,9
42_B			4,50	34,5	31,6	26,6	35,6
43_A			1,50	33,6	30,7	25,6	34,7
43_B			4,50	34,4	31,5	26,5	35,6
44_A			1,50	33,9	31,0	26,0	35,1
44_B			4,50	34,7	31,7	26,7	35,8
45_A			1,50	34,2	31,3	26,2	35,3
45_B			4,50	34,8	31,9	26,9	36,0
46_A			1,50	33,6	30,7	25,7	34,8
46_B			4,50	34,5	31,6	26,6	35,6
47_A			1,50	34,3	31,4	26,4	35,5
47_B			4,50	35,2	32,3	27,3	36,4
48_A			1,50	34,9	32,0	27,0	36,1
48_B			4,50	35,6	32,7	27,6	36,7
49_A			1,50	35,5	32,7	27,6	36,7
49_B			4,50	36,1	33,2	28,2	37,3
50_A			1,50	36,8	33,9	28,8	37,9
50_B			4,50	37,1	34,2	29,2	38,3
51_A			1,50	37,5	34,6	29,6	38,7
51_B			4,50	37,7	34,8	29,8	38,9
52_A			1,50	38,3	35,5	30,4	39,5
52_B			4,50	39,0	36,1	31,1	40,2
53_A			1,50	38,2	35,3	30,3	39,4
53_B			4,50	38,9	36,0	31,0	40,0
54_A			1,50	33,2	30,3	25,3	34,4

Alle getoonde dB-waarden zijn A-gewogen

Rapport: Resultatentabel
 Model: Wegverkeer
 Groep: LAeq totaalresultaten voor toetspunten
 Groepsreductie: Nee

Naam	Toetspunt	Omschrijving	Hoogte	Dag	Avond	Nacht	Lden
54_B			4,50	33,7	30,8	25,8	34,9
55_A			1,50	32,9	30,0	25,0	34,1
55_B			4,50	33,7	30,8	25,8	34,8
56_A			1,50	33,1	30,2	25,2	34,3
56_B			4,50	33,8	30,9	25,9	34,9
57_A			1,50	33,0	30,1	25,1	34,2
57_B			4,50	33,7	30,8	25,8	34,9
58_A			1,50	32,0	29,1	24,1	33,2
58_B			4,50	33,2	30,3	25,3	34,4
59_A			1,50	31,7	28,8	23,7	32,8
59_B			4,50	32,3	29,4	24,4	33,5
60_A			1,50	31,1	28,2	23,2	32,3
60_B			4,50	32,4	29,5	24,5	33,6
61_A			1,50	30,2	27,3	22,2	31,3
61_B			4,50	32,1	29,2	24,2	33,3
62_A			1,50	31,4	28,5	23,5	32,6
62_B			4,50	32,8	29,9	24,9	34,0
63_A			1,50	31,8	28,9	23,9	33,0
63_B			4,50	32,6	29,7	24,7	33,7
64_A			1,50	32,4	29,5	24,5	33,6
64_B			4,50	33,0	30,1	25,1	34,2
65_A			1,50	33,5	30,6	25,5	34,6
65_B			4,50	33,9	31,0	26,0	35,1
66_A			1,50	33,0	30,1	25,1	34,2
66_B			4,50	33,6	30,7	25,6	34,7
67_A			1,50	33,4	30,5	25,4	34,5
67_B			4,50	34,0	31,1	26,1	35,2
68_A			1,50	33,0	30,1	25,1	34,2
68_B			4,50	33,7	30,7	25,7	34,8
69_A			1,50	31,8	28,9	23,9	33,0
69_B			4,50	32,5	29,5	24,5	33,6
70_A			1,50	32,2	29,3	24,3	33,3
70_B			4,50	32,9	29,9	24,9	34,0
71_A			1,50	31,6	28,7	23,7	32,8
71_B			4,50	32,4	29,5	24,5	33,6
72_A			1,50	32,2	29,3	24,3	33,4
72_B			4,50	33,1	30,2	25,2	34,3
73_A			1,50	33,9	31,0	26,0	35,0
73_B			4,50	34,6	31,7	26,7	35,8
74_A			1,50	34,0	31,1	26,1	35,2
74_B			4,50	34,7	31,8	26,8	35,9
75_A			1,50	33,9	31,0	25,9	35,0
75_B			4,50	34,7	31,7	26,7	35,8
76_A			1,50	34,9	32,0	27,0	36,1
76_B			4,50	35,5	32,6	27,6	36,7
77_A			1,50	35,7	32,8	27,8	36,9
77_B			4,50	36,0	33,1	28,0	37,1
78_A			1,50	36,7	33,8	28,8	37,9
78_B			4,50	36,7	33,8	28,8	37,9
79_A			1,50	37,5	34,6	29,5	38,6
79_B			4,50	38,3	35,3	30,3	39,4
80_A			1,50	38,8	35,9	30,9	40,0
80_B			4,50	40,0	37,1	32,0	41,1
81_A			1,50	38,0	35,1	30,1	39,2
81_B			4,50	39,2	36,3	31,2	40,3
82_A			1,50	37,5	34,6	29,6	38,7
82_B			4,50	38,6	35,7	30,7	39,8
83_A			1,50	37,1	34,2	29,1	38,2
83_B			4,50	38,0	35,1	30,0	39,1

Alle getoonde dB-waarden zijn A-gewogen

Rapport: Resultatentabel
 Model: Wegverkeer
 Groep: LAeq totaalresultaten voor toetspunten
 Groepsreductie: Nee

Naam	Toetspunt	Omschrijving	Hoogte	Dag	Avond	Nacht	Lden
84_A			1,50	36,3	33,4	28,4	37,5
84_B			4,50	37,2	34,3	29,3	38,4
85_A			1,50	35,5	32,6	27,5	36,6
85_B			4,50	35,8	32,9	27,9	37,0
86_A			1,50	34,8	31,9	26,9	36,0
86_B			4,50	35,1	32,2	27,2	36,3
87_A			1,50	55,3	52,4	47,4	56,5
87_B			4,50	55,3	52,4	47,4	56,5
88_A			1,50	55,1	52,2	47,2	56,3
88_B			4,50	55,1	52,2	47,2	56,3
89_A			1,50	49,3	46,4	41,4	50,5
89_B			4,50	50,3	47,4	42,4	51,5
90_A			1,50	44,1	41,2	36,1	45,2
90_B			4,50	46,0	43,1	38,0	47,1
91_A			1,50	41,9	39,0	33,9	43,0
91_B			4,50	43,8	40,9	35,9	45,0
92_A			1,50	40,3	37,4	32,3	41,4
92_B			4,50	42,6	39,6	34,6	43,7
93_A			1,50	39,2	36,3	31,2	40,3
93_B			4,50	41,8	38,9	33,8	42,9
94_A			1,50	38,5	35,6	30,5	39,6
94_B			4,50	40,8	37,8	32,8	41,9
95_A			1,50	39,5	36,6	31,6	40,7
95_B			4,50	42,4	39,5	34,5	43,6
96_A			1,50	38,3	35,4	30,3	39,4
96_B			4,50	39,8	36,9	31,9	40,9
97_A			1,50	36,5	33,6	28,6	37,6
97_B			4,50	38,0	35,1	30,1	39,2
98_A			1,50	35,3	32,4	27,3	36,4
98_B			4,50	36,1	33,2	28,2	37,3
99_A			1,50	34,7	31,7	26,7	35,8
99_B			4,50	35,0	32,1	27,1	36,2

Alle getoonde dB-waarden zijn A-gewogen

Rapport: Resultatentabel
 Model: Wegverkeer
 Groep: LAeq totaalresultaten voor toetspunten
 (hoofdgroep)
 Groepsreductie: Nee

Naam	Toetspunt	Omschrijving	Hoogte	Dag	Avond	Nacht	Lden
	01_A		1,50	42,0	38,9	34,0	43,1
	01_B		4,50	43,1	40,0	35,2	44,2
	02_A		1,50	42,6	39,6	34,7	43,8
	02_B		4,50	44,1	41,1	36,2	45,3
	03_A		1,50	44,1	41,1	36,2	45,3
	03_B		4,50	45,9	42,9	38,0	47,1
	04_A		1,50	46,8	43,8	38,9	47,9
	04_B		4,50	48,5	45,5	40,5	49,6
	05_A		1,50	44,5	41,4	36,6	45,6
	05_B		4,50	46,3	43,2	38,4	47,4
	06_A		1,50	44,8	41,6	36,9	45,9
	06_B		4,50	46,0	42,8	38,1	47,1
	07_A		1,50	47,7	44,4	39,8	48,8
	07_B		4,50	48,0	44,8	40,2	49,2
	08_A		1,50	46,9	43,7	39,0	48,0
	08_B		4,50	47,4	44,1	39,5	48,5
	09_A		1,50	44,0	40,8	36,1	45,1
	09_B		4,50	45,2	41,9	37,3	46,3
	10_A		1,50	43,2	40,0	35,3	44,3
	10_B		4,50	44,6	41,3	36,7	45,7
	100_A		1,50	50,5	47,2	42,6	51,6
	100_B		4,50	51,9	48,7	44,0	53,0
	101_A		1,50	50,1	46,9	42,2	51,2
	101_B		4,50	52,2	49,0	44,3	53,3
	102_A		1,50	52,3	49,1	44,4	53,4
	102_B		4,50	53,8	50,7	45,9	54,9
	103_A		1,50	56,7	53,6	48,8	57,8
	103_B		4,50	57,1	54,0	49,2	58,3
	104_A		1,50	55,7	52,4	47,8	56,8
	104_B		4,50	56,5	53,2	48,6	57,6
	105_A		1,50	59,5	56,0	51,6	60,6
	105_B		4,50	59,7	56,2	51,8	60,7
	106_A		1,50	58,8	55,2	50,9	59,8
	106_B		4,50	59,1	55,5	51,2	60,1
	107_A		1,50	58,6	55,0	50,6	59,6
	107_B		4,50	58,9	55,3	51,0	59,9
	108_A		1,50	58,8	55,2	50,9	59,8
	108_B		4,50	59,0	55,4	51,1	60,0
	109_A		1,50	54,3	50,9	46,4	55,4
	109_B		4,50	55,3	51,9	47,4	56,4
	11_A		1,50	43,0	39,8	35,1	44,1
	11_B		4,50	44,5	41,2	36,6	45,6
	110_A		1,50	53,0	49,7	45,1	54,1
	110_B		4,50	54,0	50,6	46,1	55,1
	111_A		1,50	52,4	49,1	44,5	53,5
	111_B		4,50	53,2	49,9	45,4	54,3
	112_A		1,50	52,0	48,7	44,1	53,1
	112_B		4,50	52,8	49,5	44,9	53,9
	113_A		1,50	52,3	48,9	44,4	53,4
	113_B		4,50	52,9	49,6	45,0	54,0
	114_A		1,50	51,8	48,5	43,9	52,9
	114_B		4,50	52,6	49,3	44,7	53,7
	115_A		1,50	51,7	48,4	43,8	52,8
	115_B		4,50	52,4	49,1	44,5	53,5
	116_A		1,50	49,7	46,4	41,8	50,8
	116_B		4,50	51,0	47,8	43,1	52,1
	117_A		1,50	51,6	48,3	43,7	52,7
	117_B		4,50	52,2	48,9	44,3	53,3
	118_A		1,50	51,7	48,4	43,8	52,8

Alle getoonde dB-waarden zijn A-gewogen

Rapport: Resultatentabel
 Model: Wegverkeer
 Groep: LAeq totaalresultaten voor toetspunten
 (hoofdgroep)
 Groepsreductie: Nee

Naam	Toetspunt	Omschrijving	Hoogte	Dag	Avond	Nacht	Lden
118_B			4,50	52,2	49,0	44,4	53,3
119_A			1,50	51,7	48,4	43,8	52,8
119_B			4,50	52,3	49,0	44,4	53,4
12_A			1,50	42,8	39,5	34,9	43,9
12_B			4,50	44,4	41,1	36,5	45,5
120_A			1,50	52,2	48,9	44,3	53,3
120_B			4,50	52,6	49,3	44,7	53,7
121_A			1,50	49,9	46,8	42,0	51,1
121_B			4,50	51,1	47,9	43,2	52,2
122_A			1,50	51,8	48,7	43,8	52,9
122_B			4,50	52,7	49,7	44,8	53,8
123_A			1,50	55,4	52,1	47,6	56,5
123_B			4,50	56,0	52,7	48,1	57,1
124_A			1,50	55,1	51,8	47,2	56,2
124_B			4,50	55,9	52,7	48,1	57,0
125_A			1,50	55,7	52,5	47,8	56,8
125_B			4,50	56,5	53,3	48,6	57,6
126_A			1,50	57,6	54,6	49,7	58,8
126_B			4,50	58,1	55,1	50,2	59,3
127_A			1,50	58,2	55,2	50,2	59,3
127_B			4,50	58,8	55,8	50,9	59,9
128_A			1,50	54,4	51,4	46,5	55,5
128_B			4,50	56,1	53,1	48,2	57,2
129_A			1,50	54,4	51,4	46,5	55,5
129_B			4,50	55,9	52,8	47,9	57,0
13_A			1,50	42,0	38,8	34,1	43,1
13_B			4,50	43,1	39,9	35,2	44,2
130_A			1,50	52,4	49,4	44,5	53,6
130_B			4,50	54,1	51,1	46,2	55,3
131_A			1,50	50,8	47,8	42,9	52,0
131_B			4,50	52,4	49,3	44,5	53,5
132_A			1,50	48,8	45,7	40,9	49,9
132_B			4,50	50,3	47,1	42,4	51,4
133_A			1,50	48,7	45,5	40,8	49,8
133_B			4,50	50,4	47,2	42,5	51,5
134_A			1,50	50,6	47,4	42,7	51,7
134_B			4,50	52,3	49,1	44,4	53,4
14_A			1,50	41,6	38,5	33,7	42,7
14_B			4,50	42,6	39,4	34,7	43,7
15_A			1,50	41,5	38,4	33,6	42,6
15_B			4,50	42,7	39,6	34,8	43,8
16_A			1,50	47,7	44,6	39,8	48,8
16_B			4,50	49,1	46,0	41,2	50,2
17_A			1,50	46,8	43,6	38,8	47,9
17_B			4,50	48,2	45,1	40,3	49,4
18_A			1,50	47,1	44,0	39,2	48,2
18_B			4,50	48,6	45,5	40,7	49,7
19_A			1,50	48,2	45,1	40,3	49,4
19_B			4,50	49,6	46,5	41,7	50,8
20_A			1,50	49,6	46,5	41,7	50,7
20_B			4,50	50,9	47,8	43,0	52,0
21_A			1,50	55,3	52,3	47,4	56,5
21_B			4,50	55,4	52,5	47,5	56,6
22_A			1,50	55,6	52,6	47,7	56,8
22_B			4,50	55,7	52,8	47,8	56,9
23_A			1,50	50,9	47,8	43,0	52,0
23_B			4,50	52,0	48,9	44,1	53,1
24_A			1,50	49,7	46,5	41,8	50,8
24_B			4,50	50,7	47,6	42,8	51,9

Alle getoonde dB-waarden zijn A-gewogen

Rapport: Resultatentabel
 Model: Wegverkeer
 Groep: LAeq totaalresultaten voor toetspunten
 (hoofdgroep)
 Groepsreductie: Nee

Naam	Toetspunt	Omschrijving	Hoogte	Dag	Avond	Nacht	Lden
25_A			1,50	50,5	47,2	42,6	51,6
25_B			4,50	51,1	47,9	43,2	52,2
26_A			1,50	49,0	45,8	41,1	50,1
26_B			4,50	49,9	46,7	42,0	51,1
27_A			1,50	48,4	45,2	40,5	49,5
27_B			4,50	49,2	46,0	41,4	50,4
28_A			1,50	48,2	45,0	40,4	49,4
28_B			4,50	49,0	45,8	41,1	50,2
29_A			1,50	48,4	45,2	40,6	49,6
29_B			4,50	49,2	46,0	41,3	50,3
30_A			1,50	47,5	44,2	39,6	48,6
30_B			4,50	48,1	44,9	40,2	49,2
31_A			1,50	47,1	43,8	39,2	48,2
31_B			4,50	47,9	44,6	40,0	49,0
32_A			1,50	47,2	44,0	39,3	48,3
32_B			4,50	48,1	44,9	40,2	49,2
33_A			1,50	48,0	44,7	40,1	49,1
33_B			4,50	48,9	45,7	41,1	50,0
34_A			1,50	50,2	46,9	42,3	51,3
34_B			4,50	50,7	47,4	42,8	51,8
35_A			1,50	48,8	45,5	40,9	49,9
35_B			4,50	49,6	46,3	41,7	50,7
36_A			1,50	48,2	44,9	40,3	49,3
36_B			4,50	48,8	45,5	40,9	49,9
37_A			1,50	48,2	44,9	40,3	49,3
37_B			4,50	48,6	45,2	40,7	49,7
38_A			1,50	48,1	44,7	40,2	49,2
38_B			4,50	48,5	45,1	40,6	49,6
39_A			1,50	47,6	44,3	39,7	48,7
39_B			4,50	48,1	44,8	40,2	49,2
40_A			1,50	48,3	44,9	40,4	49,4
40_B			4,50	48,7	45,4	40,8	49,8
41_A			1,50	48,4	45,1	40,5	49,5
41_B			4,50	48,9	45,6	41,1	50,0
42_A			1,50	46,7	43,3	38,8	47,7
42_B			4,50	47,5	44,1	39,6	48,6
43_A			1,50	46,0	42,7	38,1	47,1
43_B			4,50	46,9	43,5	39,0	48,0
44_A			1,50	46,0	42,7	38,1	47,1
44_B			4,50	47,1	43,7	39,2	48,2
45_A			1,50	46,8	43,5	38,9	47,9
45_B			4,50	48,2	44,8	40,3	49,3
46_A			1,50	49,3	45,9	41,4	50,4
46_B			4,50	50,4	46,9	42,5	51,5
47_A			1,50	49,2	45,8	41,3	50,3
47_B			4,50	50,4	46,9	42,5	51,4
48_A			1,50	47,9	44,5	40,0	49,0
48_B			4,50	49,1	45,6	41,2	50,1
49_A			1,50	45,8	42,5	37,9	46,9
49_B			4,50	47,2	43,7	39,3	48,2
50_A			1,50	44,5	41,2	36,6	45,6
50_B			4,50	45,8	42,5	37,9	46,9
51_A			1,50	44,1	40,9	36,2	45,2
51_B			4,50	45,3	42,0	37,4	46,4
52_A			1,50	45,2	42,0	37,3	46,3
52_B			4,50	46,3	43,1	38,4	47,4
53_A			1,50	45,9	42,7	38,0	47,0
53_B			4,50	46,8	43,6	38,9	47,9
54_A			1,50	46,8	43,4	38,9	47,9

Alle getoonde dB-waarden zijn A-gewogen

Rapport: Resultatentabel
 Model: Wegverkeer
 Groep: LAeq totaalresultaten voor toetspunten
 (hoofdgroep)
 Groepsreductie: Nee

Naam	Toetspunt	Omschrijving	Hoogte	Dag	Avond	Nacht	Lden
54_B			4,50	47,8	44,5	39,9	48,9
55_A			1,50	47,7	44,3	39,8	48,8
55_B			4,50	48,8	45,4	40,9	49,8
56_A			1,50	49,5	46,2	41,7	50,6
56_B			4,50	50,3	46,9	42,4	51,4
57_A			1,50	50,1	46,7	42,2	51,2
57_B			4,50	51,1	47,7	43,2	52,2
58_A			1,50	51,6	48,1	43,7	52,6
58_B			4,50	52,8	49,3	44,9	53,9
59_A			1,50	56,4	52,8	48,5	57,4
59_B			4,50	56,7	53,1	48,8	57,7
60_A			1,50	56,0	52,4	48,1	57,1
60_B			4,50	56,3	52,7	48,4	57,4
61_A			1,50	55,7	52,1	47,8	56,8
61_B			4,50	56,0	52,4	48,1	57,0
62_A			1,50	49,7	46,2	41,7	50,7
62_B			4,50	51,3	47,7	43,3	52,3
63_A			1,50	47,6	44,3	39,7	48,7
63_B			4,50	49,3	45,8	41,4	50,3
64_A			1,50	46,7	43,4	38,8	47,8
64_B			4,50	48,1	44,7	40,2	49,1
65_A			1,50	50,1	46,8	42,3	51,2
65_B			4,50	51,0	47,6	43,1	52,0
66_A			1,50	49,1	45,7	41,2	50,2
66_B			4,50	50,6	47,2	42,7	51,7
67_A			1,50	52,5	49,1	44,6	53,5
67_B			4,50	53,2	49,9	45,4	54,3
68_A			1,50	53,4	50,0	45,5	54,5
68_B			4,50	54,4	51,0	46,5	55,5
69_A			1,50	58,1	54,5	50,2	59,1
69_B			4,50	58,4	54,8	50,5	59,4
70_A			1,50	57,3	53,7	49,4	58,4
70_B			4,50	57,7	54,1	49,8	58,7
71_A			1,50	56,8	53,3	48,9	57,9
71_B			4,50	57,2	53,6	49,3	58,3
72_A			1,50	51,5	48,1	43,6	52,6
72_B			4,50	52,7	49,2	44,8	53,8
73_A			1,50	49,5	46,1	41,6	50,6
73_B			4,50	50,7	47,4	42,8	51,8
74_A			1,50	48,3	45,0	40,4	49,4
74_B			4,50	49,6	46,3	41,7	50,7
75_A			1,50	49,2	45,9	41,3	50,3
75_B			4,50	50,0	46,6	42,1	51,1
76_A			1,50	48,5	45,1	40,6	49,5
76_B			4,50	49,1	45,7	41,2	50,2
77_A			1,50	48,6	45,2	40,7	49,7
77_B			4,50	49,0	45,7	41,1	50,1
78_A			1,50	48,2	44,9	40,3	49,3
78_B			4,50	48,8	45,5	40,9	49,9
79_A			1,50	48,7	45,5	40,8	49,8
79_B			4,50	49,5	46,2	41,6	50,6
80_A			1,50	51,8	48,5	44,0	52,9
80_B			4,50	52,2	48,9	44,3	53,3
81_A			1,50	51,3	48,0	43,4	52,4
81_B			4,50	51,8	48,5	43,9	52,9
82_A			1,50	51,4	48,1	43,5	52,5
82_B			4,50	52,0	48,7	44,1	53,1
83_A			1,50	53,0	49,6	45,1	54,1
83_B			4,50	53,3	50,0	45,4	54,4

Alle getoonde dB-waarden zijn A-gewogen

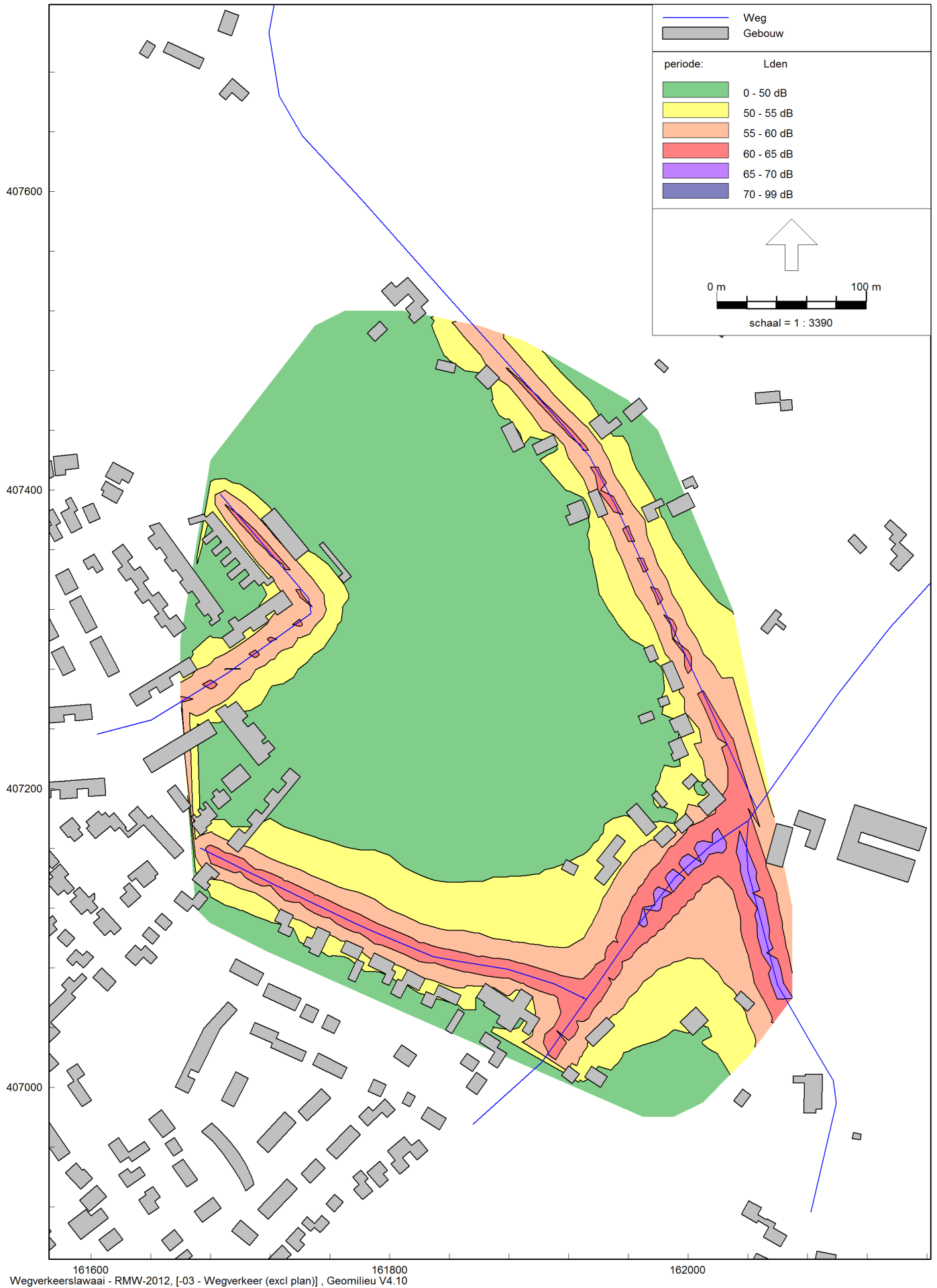
Rapport: Resultatentabel
 Model: Wegverkeer
 Groep: LAeq totaalresultaten voor toetspunten
 (hoofdgroep)
 Groepsreductie: Nee

Naam	Toetspunt	Omschrijving	Hoogte	Dag	Avond	Nacht	Lden
84_A			1,50	51,8	48,5	43,9	52,9
84_B			4,50	52,3	49,0	44,5	53,4
85_A			1,50	51,6	48,3	43,7	52,7
85_B			4,50	52,1	48,8	44,3	53,2
86_A			1,50	50,5	47,2	42,7	51,6
86_B			4,50	51,3	48,0	43,5	52,4
87_A			1,50	55,9	53,0	48,0	57,1
87_B			4,50	56,0	53,0	48,1	57,2
88_A			1,50	55,6	52,6	47,7	56,8
88_B			4,50	55,7	52,8	47,8	56,9
89_A			1,50	50,9	47,9	43,0	52,1
89_B			4,50	52,1	49,1	44,2	53,2
90_A			1,50	48,9	45,8	41,0	50,1
90_B			4,50	50,4	47,3	42,5	51,6
91_A			1,50	48,1	44,9	40,2	49,2
91_B			4,50	49,9	46,8	42,0	51,0
92_A			1,50	47,8	44,7	40,0	49,0
92_B			4,50	49,7	46,6	41,8	50,9
93_A			1,50	47,8	44,6	39,9	48,9
93_B			4,50	49,7	46,5	41,8	50,8
94_A			1,50	47,4	44,2	39,5	48,5
94_B			4,50	49,6	46,5	41,7	50,7
95_A			1,50	48,4	45,4	40,5	49,6
95_B			4,50	50,2	47,2	42,3	51,4
96_A			1,50	47,2	44,0	39,3	48,3
96_B			4,50	50,0	46,9	42,1	51,1
97_A			1,50	49,4	46,3	41,5	50,5
97_B			4,50	50,8	47,7	42,9	51,9
98_A			1,50	48,3	45,0	40,4	49,4
98_B			4,50	50,7	47,5	42,8	51,8
99_A			1,50	48,5	45,2	40,6	49,6
99_B			4,50	51,0	47,8	43,1	52,1

Alle getoonde dB-waarden zijn A-gewogen



161600 161800 162000
Wegverkeerslawaal - RMW-2012, [-03 - Wegverkeer], Geomilieu V4.10



161600 161800 162000
Wegverkeerslawaal - RMW-2012, [-03 - Wegverkeer (excl plan)], Geomilieu V4.10