

Berekening achtergrond geurbelasting Jonkerstraat 1, Heesch ter plaatse van 4 punten vlak waarbinnen RvR-woning kan worden gerealiseerd

Resultaten achtergrond geurbelasting

Cumulatieve geurbelasting op receptorpunten, zoals berekend

ReceptID	X-coor	Y-coor	Geurnorm	Geurbelasting [OU/m3]
1100	162439.0	414168.0	20.000	12.492
1101	162437.0	414156.0	20.000	13.115
1102	162413.0	414160.0	20.000	12.460
1103	162415.0	414173.0	20.000	12.070



Bronbestand (invoer)

idnr	X	Y	ST-hoogte	GemGebH	ST-bindian	ST-uittree	E-vergund	E-MaxVerg			
1001	162521	414199	6	6	0.5	4	31	31	Bernheze	Jonkerstra	1TO
1002	162458	413783	6	6	0.5	4	109157	109157	Bernheze	Holkampst	3
1003	161742	414012	6	6	0.5	4	19233	19233	Bernheze	Holkampst	16
1004	161689	413843	6	6	0.5	4	1068	1068	's-Hertoger	Holkampst	15
1005	162482	413319	6	6	0.5	4	5520	5520	's-Hertoger	Vinkelsest	74
1006	163309	414327	6	6	0.5	4	25436	25436	Bernheze	Vinkelsest	67
1007	163351	414396	6	6	0.5	4	9200	9200	Bernheze	Vinkelsest	65
1008	162224	413129	6	6	0.5	4	16803	16803	's-Hertoger	Vinkelsest	84
1009	163016	413247	6	6	0.5	4	10648	10648	Bernheze	Loosbroek	4
1010	161325	414269	6	6	0.5	4	49	49	's-Hertoger	Koksteeg	30
1011	162137	415327	6	6	0.5	4	22269	22269	Bernheze	Zoggelsesl	100A
1012	162828	412922	6	6	0.5	4	16442	16442	Bernheze	Huis Deele	3
1013	161605	413091	6	6	0.5	4	20007	20007	's-Hertoger	Vinkelsest	135
1014	163081	412875	6	6	0.5	4	32272	32272	Bernheze	Loosbroek	12
1015	161008	414717	6	6	0.5	4	1638	1638	's-Hertoger	Koksteeg	18
1016	164065	413871	6	6	0.5	4	36770	36770	Bernheze	Vosbergst	20
1017	163079	412580	6	6	0.5	4	1602	1602	Bernheze	Loosbroek	18
1018	163058	415807	6	6	0.5	4	24014	24014	Bernheze	Bosschebr	27
1019	164210	413965	6	6	0.5	4	676	676	Bernheze	Vosbergst	23
1020	163688	412839	6	6	0.5	4	29520	29520	Bernheze	Aardenbaa	13
1021	160840	415119	6	6	0.5	4	33617	33617	's-Hertoger	Koksteeg	7
1022	160698	415053	6	6	0.5	4	10318	10318	's-Hertoger	Koksteeg	6
1023	163564	412577	6	6	0.5	4	75136	75136	Bernheze	Aardenbaa	6
1024	164383	414077	6	6	0.5	4	84578	84578	Bernheze	Groldersev	9

Invoergegevens v-stacks gebied

Berekende ruwheid: 0,20 m

Meteo station: Eindhoven

Rekenuren: 20 %

Rasterpunt linksonder x: 160426 m

Rasterpunt linksonder y: 412164 m

Gebied lengte (x): 4000 m , Aantal gridpunten: 11

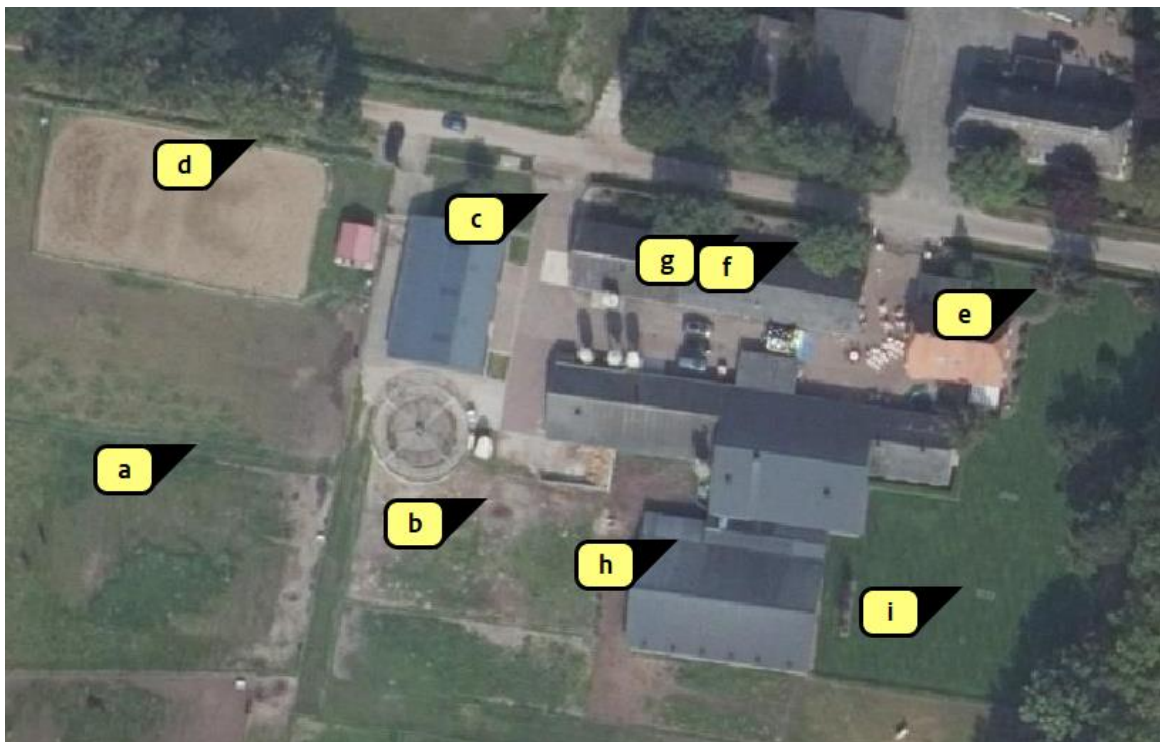
Gebied breedte (y): 4000 m , Aantal gridpunten: 11

Berekening achtergrond geurbelasting Jonkerstraat 1, Heesch

Resultaten achtergrond geurbelasting

Cumulatieve geurbelasting op receptorpunten, zoals berekend

ReceptID	X-coor	Y-coor	Geurnorm	Geurbelasting [OU/m3]
1100	162434.0	414130.0	20.000	14.193
1101	162477.0	414122.0	20.000	15.020
1102	162486.0	414167.0	20.000	12.578
1103	162443.0	414175.0	20.000	11.961
1104	162558.0	414153.0	20.000	12.548
1105	162523.0	414160.0	20.000	12.742
1106	162514.0	414161.0	20.000	12.372
1107	162505.0	414116.0	20.000	14.946
1108	162547.0	414109.0	20.000	15.133



Bronbestand (invoer)

idnr	X	Y	ST-hoogte	GemGebH	ST-bindian	ST-uittree	E-vergund	E-MaxVerg				
1001	164383	414077	6	6	0.5	4	84578	84578	Bernheze	Groldersev	9	
1002	164376	413667	6	6	0.5	4	45208	45208	Bernheze	Groldersev	11	
1003	164356	413526	6	6	0.5	4	38871	38871	Bernheze	Groldersev	13	
1004	164313	413357	6	6	0.5	4	102705	102705	Bernheze	Groldersev	15	
1005	164210	413965	6	6	0.5	4	676	676	Bernheze	Vosbergsti	23	
1006	164168	412952	6	6	0.5	4	2085	2085	Bernheze	Groldersev	23	
1007	164065	413871	6	6	0.5	4	36770	36770	Bernheze	Vosbergsti	20	
1008	163975	412373	6	6	0.5	4	43096	43096	Bernheze	Venhofstra	3	
1009	163929	412733	6	6	0.5	4	26132	26132	Bernheze	Groldersev	22	
1010	163867	412339	6	6	0.5	4	56890	56890	Bernheze	Venhofstra	4	
1011	163757	412617	6	6	0.5	4	21199	21199	Bernheze	Aardenbaa	8	
1012	163688	412839	6	6	0.5	4	29520	29520	Bernheze	Aardenbaa	13	
1013	163564	412577	6	6	0.5	4	75136	75136	Bernheze	Aardenbaa	6	
1014	163406	412904	6	6	0.5	4	29540	29540	Bernheze	Aardenbaa	7	
1015	163351	414396	6	6	0.5	4	9200	9200	Bernheze	Vinkelsest	65	
1016	163309	414327	6	6	0.5	4	25436	25436	Bernheze	Vinkelsest	67	
1017	163153	412222	6	6	0.5	4	120468	120468	Bernheze	Loosbroek	17	
1018	163081	412875	6	6	0.5	4	29436	29436	Bernheze	Loosbroek	12	
1019	163079	412580	6	6	0.5	4	1602	1602	Bernheze	Loosbroek	18	
1020	163058	415807	6	6	0.5	4	33777	33777	Bernheze	Bosscheba	27	
1021	163016	413247	6	6	0.5	4	10648	10648	Bernheze	Loosbroek	4	
1022	162828	412922	6	6	0.5	4	16442	16442	Bernheze	Huis Deele	3	
1023	162482	413319	6	6	0.5	4	5520	5520	's-Hertoger	Vinkelsest	74	
1024	162458	413783	6	6	0.5	4	109157	109157	Bernheze	Holkampst	3	
1025	162443	415671	6	6	0.5	4	11265	11265	Bernheze	Achterste	9	
1026	162224	413129	6	6	0.5	4	16802	16802	's-Hertoger	Vinkelsest	84	
1027	162137	415327	6	6	0.5	4	22269	22269	Bernheze	Zoggelsest	100A	
1028	161851	412205	6	6	0.5	4	28000	28000	Bernheze	Bleekesew	7	
1029	161742	414012	6	6	0.5	4	19233	19233	Bernheze	Holkampst	16	
1030	161689	413843	6	6	0.5	4	1068	1068	's-Hertoger	Holkampst	15	
1031	161325	414269	6	6	0.5	4	49	49	's-Hertoger	Koksteeg	30	
1032	161217	416085	6	6	0.5	4	1424	1424	Oss	De Zolder	9	
1033	161008	414717	6	6	0.5	4	1638	1638	's-Hertoger	Koksteeg	18	
1034	160840	415119	6	6	0.5	4	33617	33617	's-Hertoger	Koksteeg	7	
1035	160698	415053	6	6	0.5	4	10318	10318	's-Hertoger	Koksteeg	6	

Invoergegevens v-stacks gebied

Berekende ruwheid: 0,21 m

Meteo station: Eindhoven

Rekenuren: 20 %

Rasterpunt linksonder x: 160497 m

Rasterpunt linksonder y: 412151 m

Gebied lengte (x): 4000 m , Aantal gridpunten: 11

Gebied breedte (y): 4000 m , Aantal gridpunten: 11