

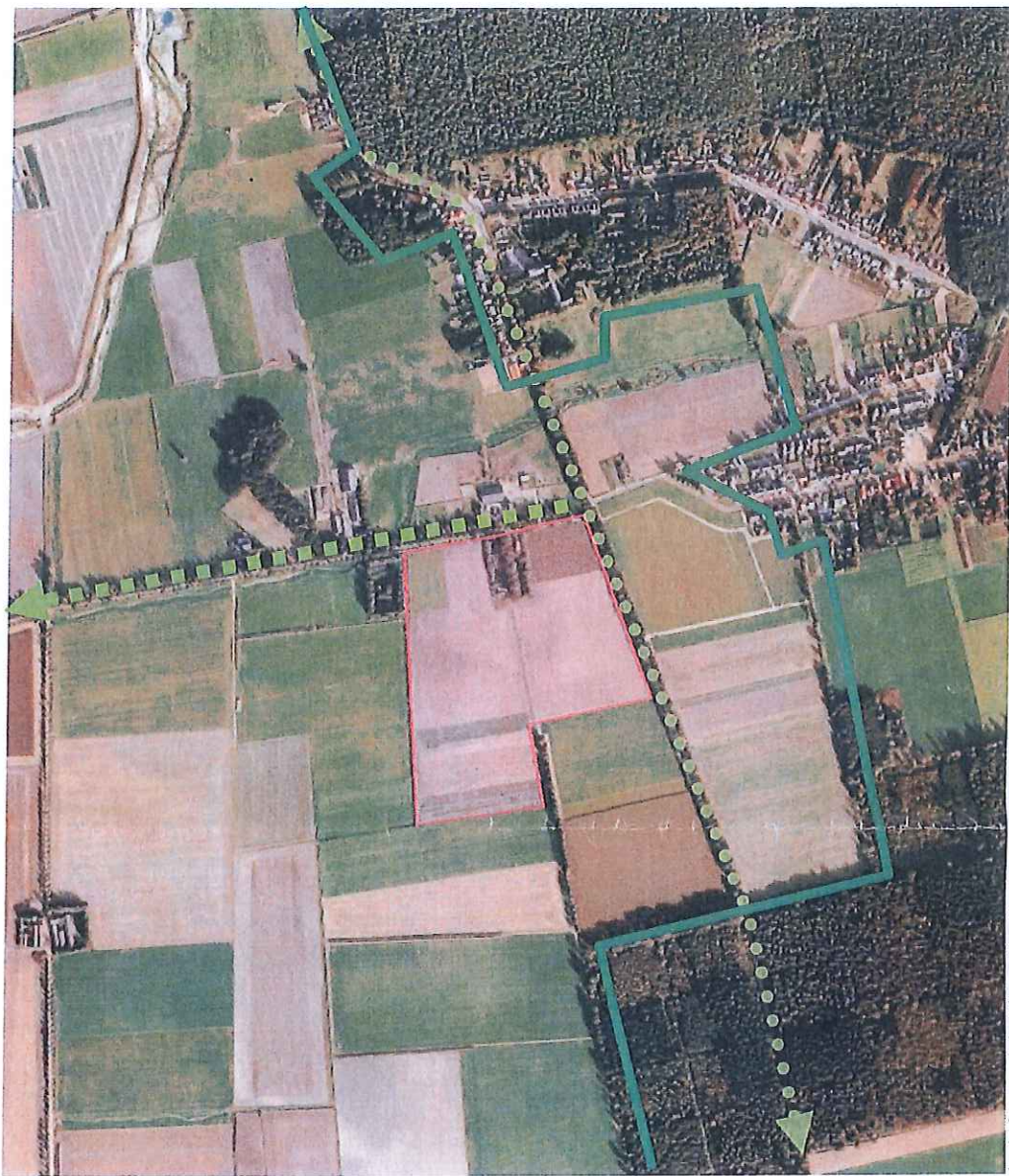
**Landschappelijke inpassing en tegenprestatie paardenhouderij A. Vullers
Boekhorstweg 3, 6105 AD Mariahoop- PNR 6105AD-081208**

LIGGING

Het plangebied is gelegen ten noorden van de kern Mariahoop. Rond 1900 was het gebied grotendeels nog bekend als heide. De veldweg in het centrum van het gebied was rond 1900 reeds aanwezig. Het plangebied is beschermt gesitueerd. Bossen en bebouwing van Mariahoop tekenen de horizon in zuidelijke richting. In Noordelijke richting is het landschap open. Het is te kenschetsen als een jong ontginningslandschap. De Annendaalderweg en de Boekhorstweg worden begeleid door forse laanbomen; ze vormen karakteristieke, sterk ruimtevormend werkende elementen in het open landschap.



uitsnede topkaart 1890



luchtfoto met huidige situatie

*Ir Guido W.F.M. Paumen, Tuin- & landschapsarchitect Bnt,
Pastoorswal 4, 6041 CP Roermond,
T 0475-430684 F 0475-430685 M 06-51852937 www.guidopaumen.nl info@guidopaumen.nl*

Landschappelijke inpassing en tegenprestatie paardenhouderij A. Vuillers
Boekhorstweg 3, 6105 AD Mariahoop- PNR 6105AD-081208

UITGANGSSITUATIE >CONCEPT

De plangebied bestaat uit een door erfbeplanting omzoomd erf met omliggende weides en akkers. Van de aanwezige opstallen is alleen de woning te behouden. Het bouwplan omvat de realisatie van gebouwen voor stalling, opslag, kantoor etc. Het huidige erf is omzoomd door een ongeveer 40 jaar oude erfbeplanting. In het centrum bevindt zich een houtwal bestaande uit struweel en forse Eiken. Het is wens van de opdrachtgever de bomen te handhaven. De aanwezige struiken zullen echter moeten wijken: het is absoluut noodzakelijk om optimaal visueel contact tussen het erf met omliggende weides te kunnen houden.

Het te vestigen bedrijf is gerelateerd aan het op Boekhorstweg 4 aanwezige, in 2001/2002 gerealiseerde, bedrijf. Het nieuwe bedrijf zoekt daarom in stedenbouwkundige en landschaps-architectonische zin aansluiting bij de opzet, vormgeving en terreinrichting van dit bedrijf; zie de tekening en de foto's op de volgende bladzijde.

Concept

Op grond hiervan wordt voorgesteld om;

- a) het centrale pad als te benutten en 'het gat' tussen de aanwezige bomenrij en de te behouden bomen op het erf te dichtten,
- b) de kenmerkende omzoming met hagen en bomen van het erf en de aangrenzende weide, door te trekken of te spiegelen naar het nieuwe bedrijf.

Verdeling inpassing/tegenprestatie

De omzoming van het erf te breiden erf met bomen en hagen is te beschouwen als inpassing. De tegenprestatie omvat;

- 1) het aanplanten van bomen langs weides en sloot,
- 2) het sluiten van het gat in de bomenrij,
- 3) het omzomen van de weides met hagen.

Extra prestatie

Als extra prestaties zijn onderstaande zaken aan te voeren:

- 4) De infiltratie van alle hemelwater,
- 5) De omzetting van akkerland naar weide,
- 6) De sloop van huidige gebouwen.

Inpassing: omzomen van het erf met hagen en bomen



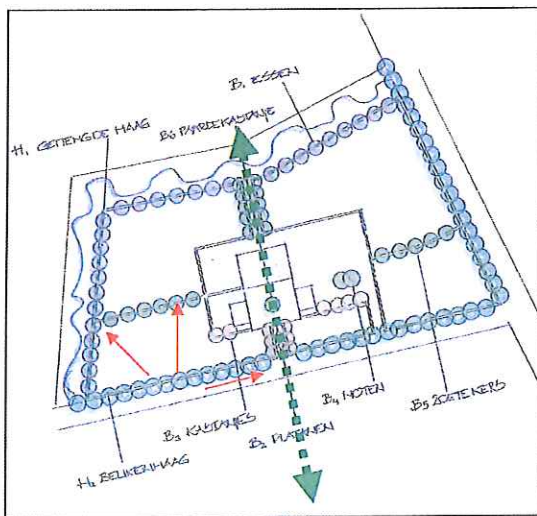
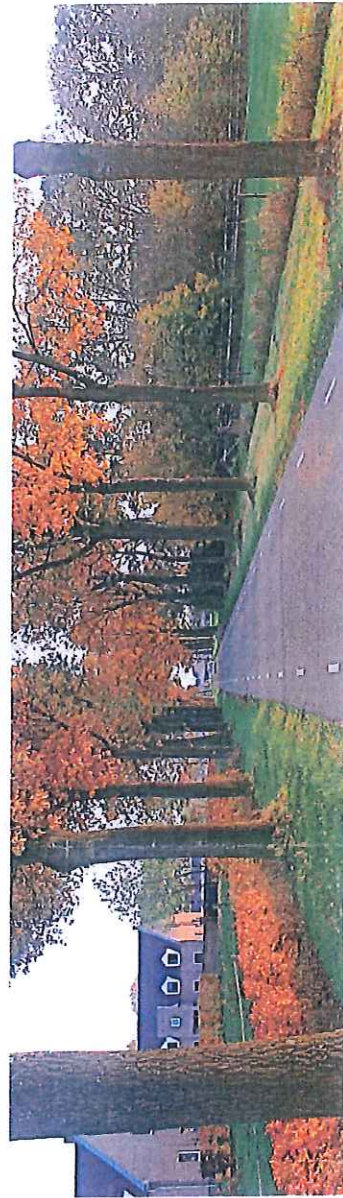
Tegenprestaties: 1) Aanplant bomen langs weides en sloot 2) sluiten gat 3) omzomen weides met hagen

Ir Guido W.F.M. Paumen, Tuin- & landschapsarchitect Bnt,
 Pastroorswal 4, 6041 CP Roermond,
 T 0475-430684 F 0475-430685 M 06-51852937 www.guidopaumen.nl info@guidopaumen.nl

**Landschappelijke inpassing en tegenprestatie paardenhouderij A. Vuillers
Boekhorstweg 3, 6105 AD Mariahoop- PNR 6105AD-081208**

FOTO'S

De foto's tonen de sfeer van het tegenover gelegen bedrijf. De Beukenhagen begeleiden de benodigde afscheidingen. Ze vormen een stevige visuele geleider voor de dieren en voorbijgangers. De gerealiseerde aanplant verkeert in uitstekende conditie.



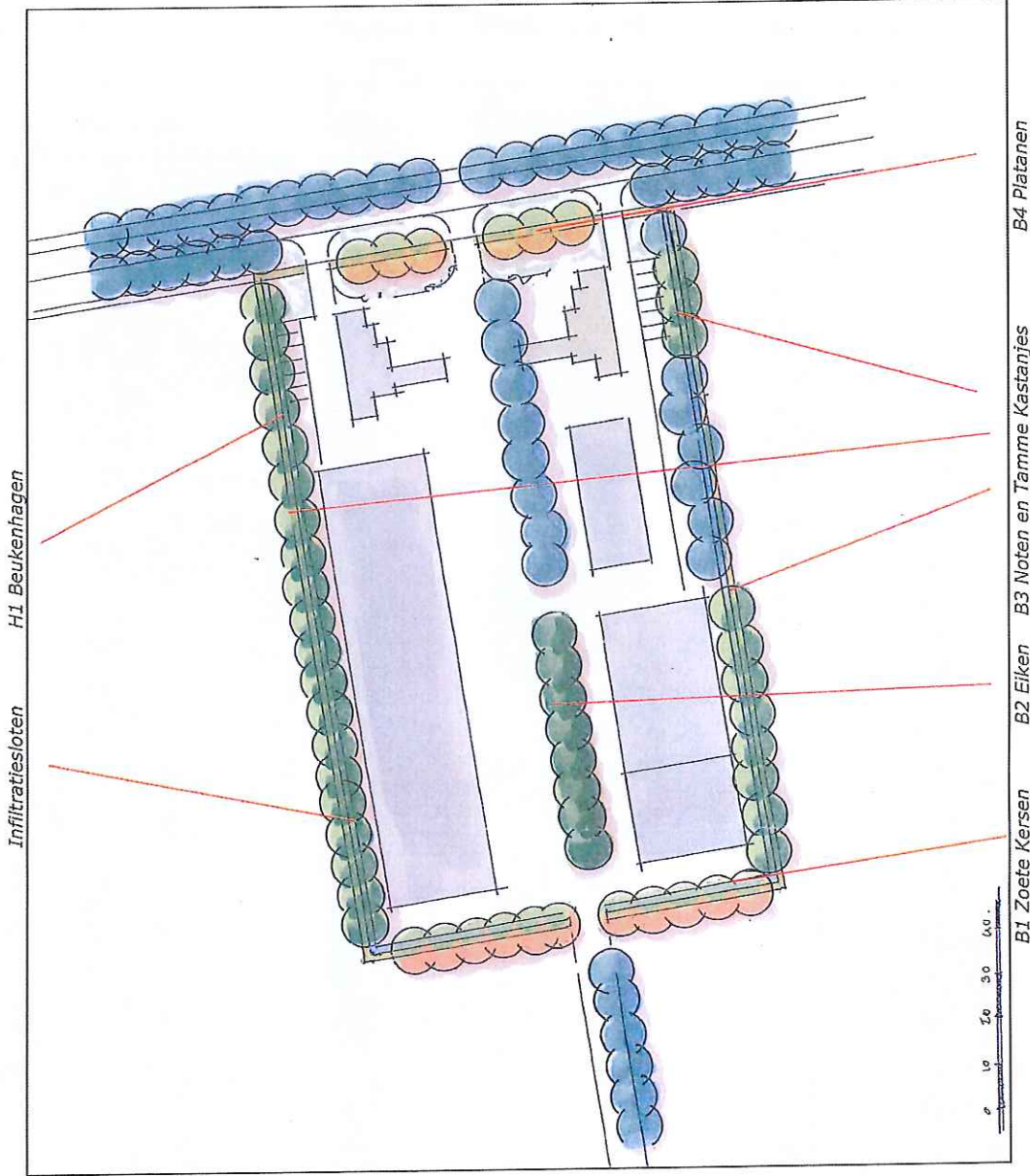
Ir Guido W.F.M. Paumen, Tuin- & landschapsarchitect Bnt,
Pastoorswal 4, 6041 CP Roermond,
T 0475-430684 F 0475-430685 M 06-51852937 www.guidopaumen.nl info@guidopaumen.nl

**Landschappelijke inpassing en tegenprestatie paardenhouderij A. Vullers
Boekhorstweg 3, 6105 AD Mariahoop- PNR 6105AD-081208**

INPASSING

Het uit te breiden erf sluit qua sfeer en opzet aan bij het tegenovergelegen erf en is daarom in te passen met hagen en bomen. Ook bij de sortimentskeuze is aansluiting te zoeken bij het tegenovergelegen erf. Op grond hiervan is gekozen voor de toepassing van Beukenhagen, Platanen, Zoete Kersen, Noten en Tamme Kastanjes. Daarnaast is rekening te houden met de aanwezige groep bomen in het centrum van het erf. Het betreft voornamelijk Eiken. Om hier bij aan te sluiten is gekozen voor de aanplant van Eiken in het centrale deel. In totaal zijn volgende elementen te realiseren:

- H1 Beukenhagen,
- B1 Zoete Kersen,
- B2 Eiken,
- B3 Noten en Tamme Kastanjes (om en om),
- B4 Platanen.



Ir Guido W.F.M. Paumen, Tuin- & landschapsarchitect Bnt,
Pastoorswal 4, 6041 Cp Roermond,
T 0475-430684 F 0475-430685 M 06-51852937 www.guidopaumen.nl info@guidopaumen.nl

**Landschappelijke inpassing en tegenprestatie paardenhouderij A. Vullers
Boekhorstweg 3, 6105 AD Mariahoop- PNR 6105AD-081208**

TEGENPRESTATIE

De tegenprestatie omvat:

- 1) het aanplanten van bomen langs weides en sloot,
- 2) het sluiten van het gat in de bomenrij,
- 3) het omzomen van de weides met hagen.

Ook hier geldt dat qua beeld en soortkeuze aansluiting is te zoeken bij het tegenovergelegen erf. Op grond hiervan werd gekozen voor de aanplant van:

B5 Wilgen, Eizen,
B6 Eiken,
H2 Gemengde hagen,
H3 Beukenhagen.

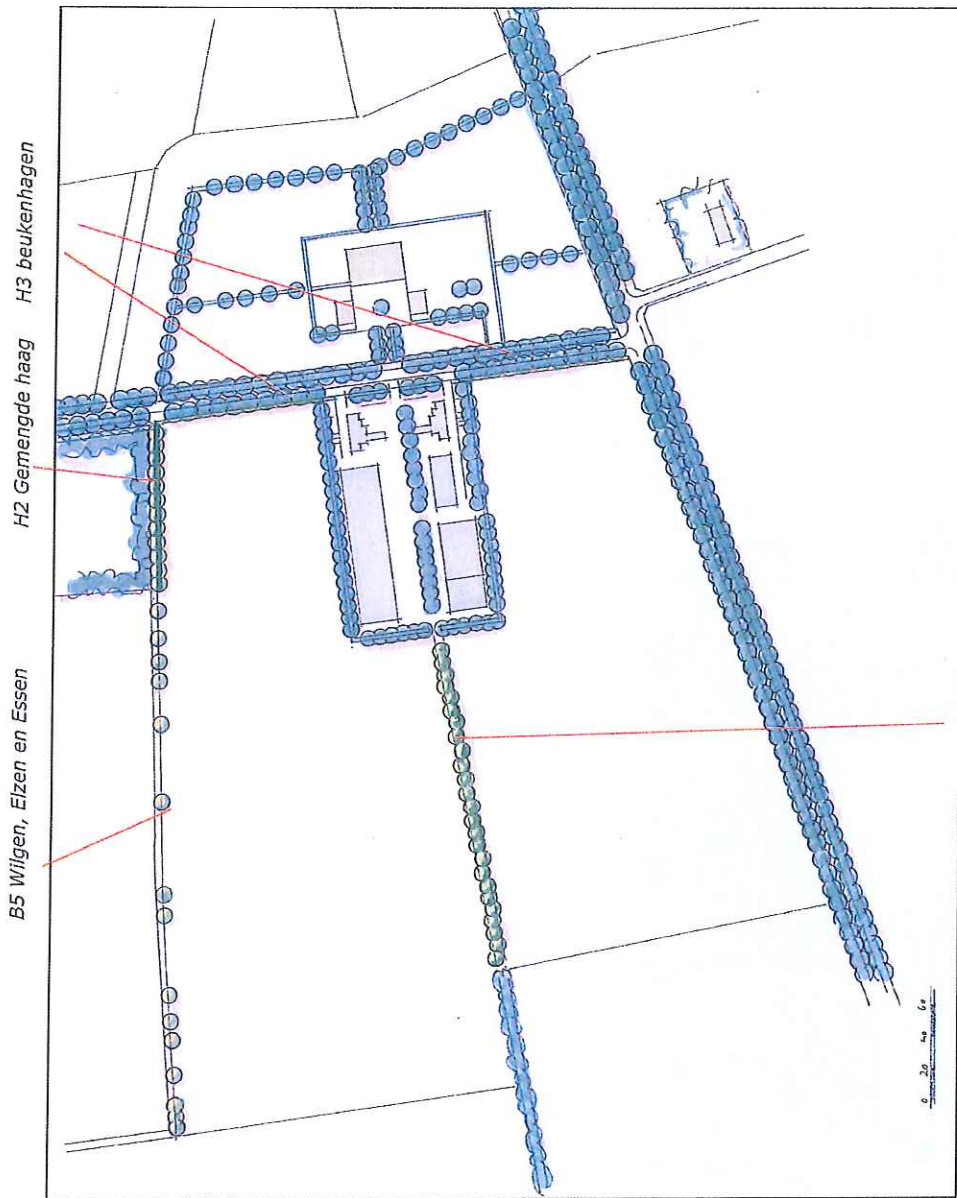
Extra

Als extra prestaties zijn onderstaande zaken aan te voeren:

- 4) De infiltratie van alle hemelwater,
 - 5) De omzetting van akkerland naar weide,
 - 6) De sloop van huidige gebouwen.
- Het hemelwater is op te vangen en te infiltreren in parallel aan de gebouwen liggende sloten: zie het plan de vorige bladzijde.
De bij het erf behorende percelen werden deels als akkerland, deels als weiland gebruikt. In de toekomstige situatie zullen de percelen grotendeels als weide worden gebruikt.

Van de aanwezige gebouwen is de woning met aansluitende bijgebouwen te behouden. De aanwezige stallen en berging zijn te slopen en te herbouwen.

Op de volgende bladzijde zijn de toe te passen soorten en de verdeling inpassing/tegenprestatie vastgelegd in de plantlijst en een tabel.



B6 Eiken

**Landschappelijke inpassing en tegenprestatie paardenhouderij A. Vullers
Boekhorstweg 3, 6105 AD Mariahoop- PNR 6105AD-081208**

PLANTLIJSTEN EN TABELLEN

Aan te planten soorten zijn qua soorten, aantallen en omvang bij aanplant vastgelegd in de hiernaast staande lijst. De verdeling inpassing/tegenprestatie betreffende de opgaande vegetatie is weergegeven in onderstaande tabel:

code	eh	inp	tegpr	tot
H1	m1	485	0	485
H2	m1	0	100	100
H3	m1	0	220	220
B1	st	11	0	11
B2	st	8	0	8
B3	st	31	0	31
B4	st	6	0	6
B5	st	0	27	27
B6	st	0	25	25

Omvang bij aanplant	60/80 H1 aantal	60/80 H2 aantal	60/80 H3 aantal	10/12 B1 aantal	12/14 B2 aantal	12/14 B3 aantal	12/14 B4 aantal	10/12 B5 aantal	12/14 B6 aantal
Wetenschappelijke naam									
<i>Acer campestre</i>		100							
<i>Alnus glutinosa</i>			10						10
<i>Amelanchier lamarckii</i>			100						
<i>Carpinus betulus</i>						15			
<i>Castanea sativa</i>			10						
<i>Cornus sanguinea</i>			20						
<i>Conylus avellana</i>			50	880					
<i>Fagus sylvatica</i>	1940								7
<i>Fraxinus excelsior</i>									
<i>Juglans regia</i>							16		
<i>Ligustrum vulgare</i>			100						
<i>Platanus x acerifolia</i>							6		
<i>Prunus avium</i>					11				
<i>Salix alba</i>									10
<i>Quercus petraea</i>						4			15
<i>Quercus robur</i>						4			10
<i>Viburnum opulus</i>			10						
Totaal	1940	400	880	11	8	31	6	25	27