

**Landschappelijke inpassing teeltveld Mts Heuts  
'2<sup>e</sup> Heiweg ongenummerd', PNR 6051JC16-300511 / agp 061011**

**LIGGING**

Het plangebied is gesitueerd in de gemeente Echt. Het bevindt zich in de zone tussen het Julianakanaal en de A2, ten zuiden van de kern Maasbracht. Zie de uitsnede van de topografische kaart hieronder. De landschappelijke context is te kenschetsen als een coulissenrijk ouder ontginningslandschap. De aanwezige doorzichten worden geflankeerd door bosjes of opgaande beplanting in de vorm van bomenrijen en struweel.

**Ruimtelijk kader**

Het ruimtelijk kader wordt gevormd door;

- de bebouwing van Maasbracht,
- de ten noorden, westen en zuiden gesitueerde bosjes,
- de bomenrij langs de ten oosten gelegen 1<sup>e</sup> Heiweg,
- de bebouwing en beplanting op buurerven.



**ligging plangebied**



**plangebied**

**gebouwen en beplanting op buurerven**

**Landschappelijke inpassing teeltveld Mts Heuts  
'2<sup>e</sup> Heiweg ongenummerd', PNR 6051JC16-300511 / agp 061011**

**KADASTRALE CONTOUREN /SITUATIE**

Het plangebied omvat de percelen 659, 661 en 663 in de sectie R van de kadastrale gemeente Echt. Zie de uitsnede van het kadastraal uittreksel hieronder en de markeringen in de luchtfoto rechts. Het perceel is momenteel in gebruik als akkerland. In de uitgangssituatie wordt geen opgaande beplanting aangetroffen.



**plangebied kadastraal**



**plangebied in het veld**

**FRUITTEELT**

Opdrachtgever is voornemens het gebied in gebruik te gaan nemen voor de teelt van aardbeien op stellingen. Deze zijn ongeveer 225 cm hoog en zullen gedurende enkele maanden per jaar worden afgedekt met regenkappen.



**aardbeienteelt op stellingen**

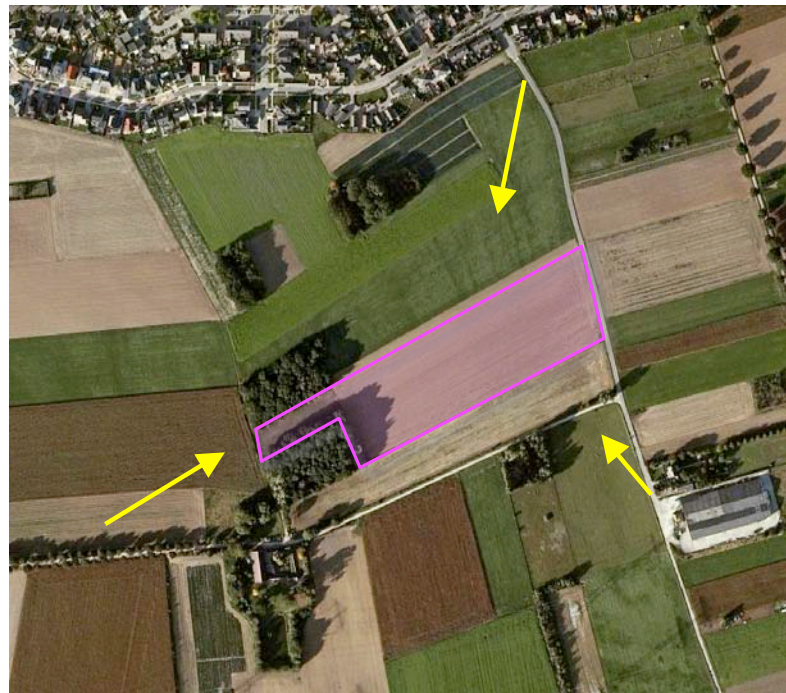
**Landschappelijke inpassing teeltveld Mts Heuts  
'2<sup>e</sup> Heiweg ongenummerd', PNR 6051JC16-300511 / agp 061011**

**FOTO'S**

De foto's rechts tonen van boven naar beneden het plangebied in zijn context gezien vanaf;

- de 2<sup>e</sup> Heiweg ten noorden van het plangebied,
- de 2<sup>e</sup> Heiweg ten zuiden van het plangebied,
- de veldweg 'Bosserhof' ten zuidwesten van het plangebied.

Zie de markeringen in de luchtfoto hieronder.



**vanaf de 2<sup>e</sup> Heiweg, komend uit het noorden**



**vanaf de 2<sup>e</sup> Heiweg, komend uit het zuiden**



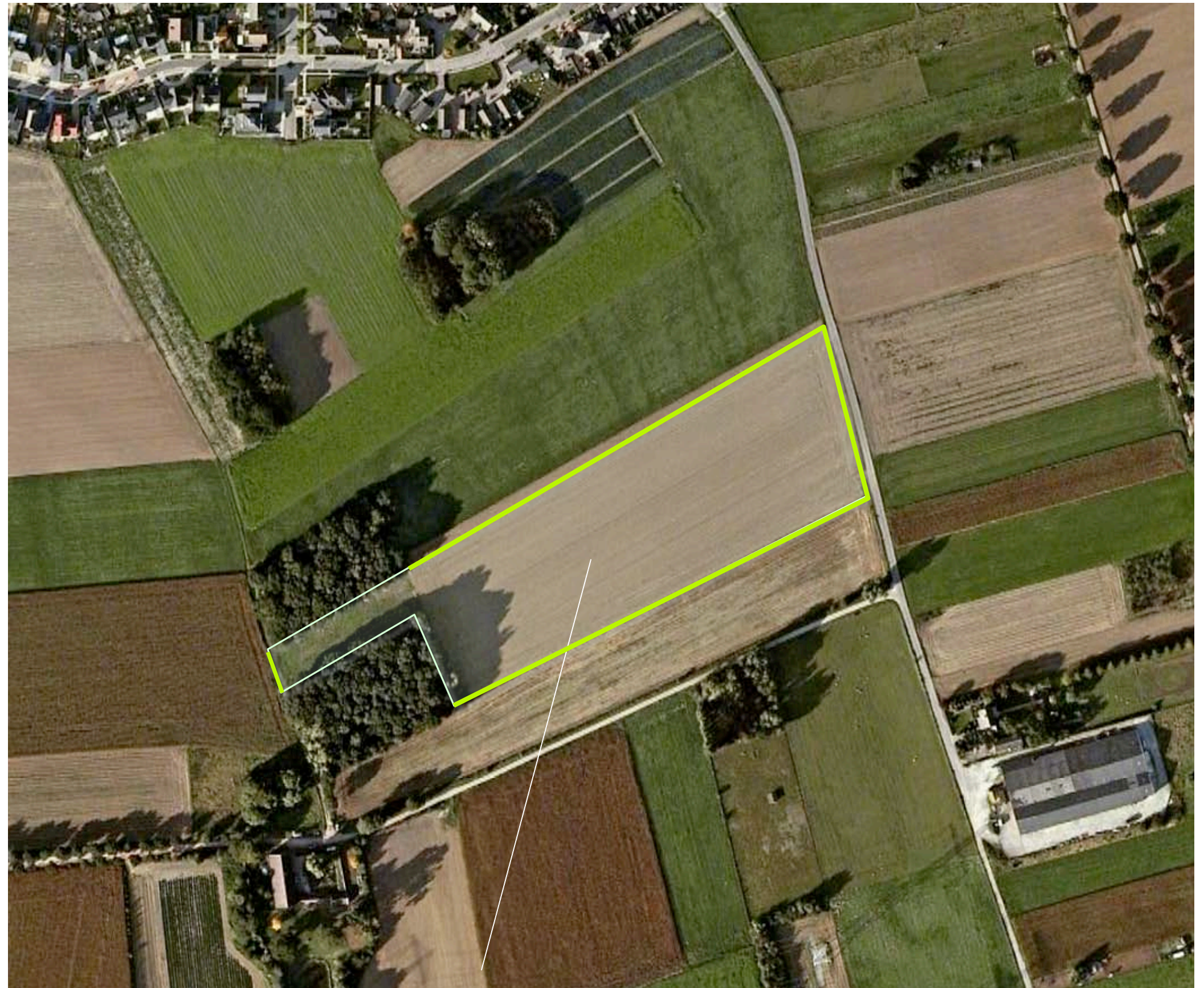
**vanaf de Bosserhof**

**CONCEPT INPASSING**

Op de dekzandgronden en zandige bodems langs de Maas worden percelen met fruitteelt vooral aangetroffen op de beter ontwikkelde bodems in de oudere ontginningslandschappen. Deze percelen worden daarbij veelal omzoomd door manshoge hagen die als taak hebben de wind te breken.

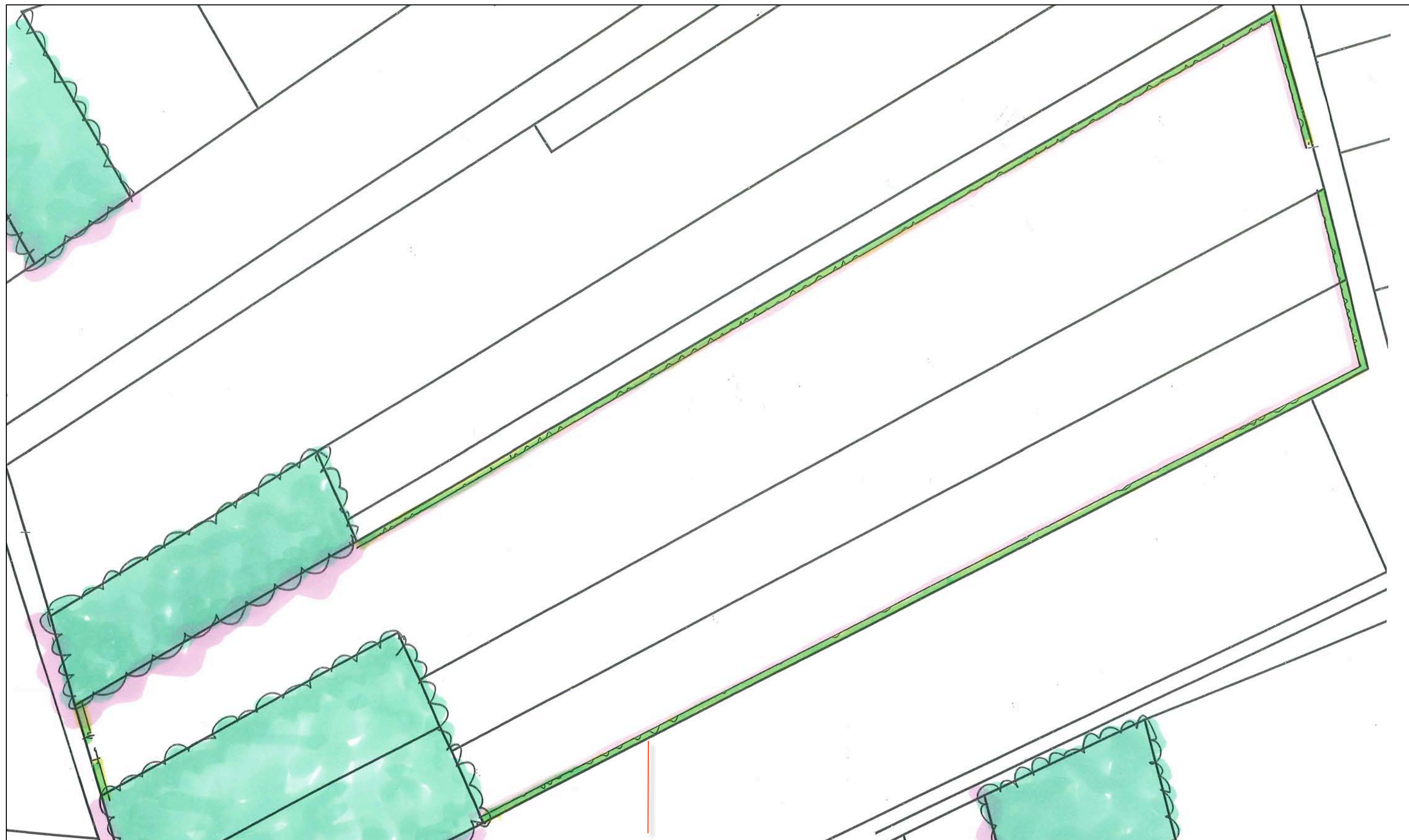
**Hagen**

Voorgesteld wordt om hier bij aan te sluiten en het teeltveld te omzomen met een bij de hoogte van de stellingen passende haag. Zie de markering in de luchtfoto rechts en de plantekening op de volgende bladzijde.



**perceel omzomen met een haag**

**PLAN – SCHAAL 1:1000**



**H1 hagen**

**Landschappelijke inpassing teeltveld Mts Heuts  
'2<sup>e</sup> Heiweg ongenummerd', PNR 6051JC16-061011**

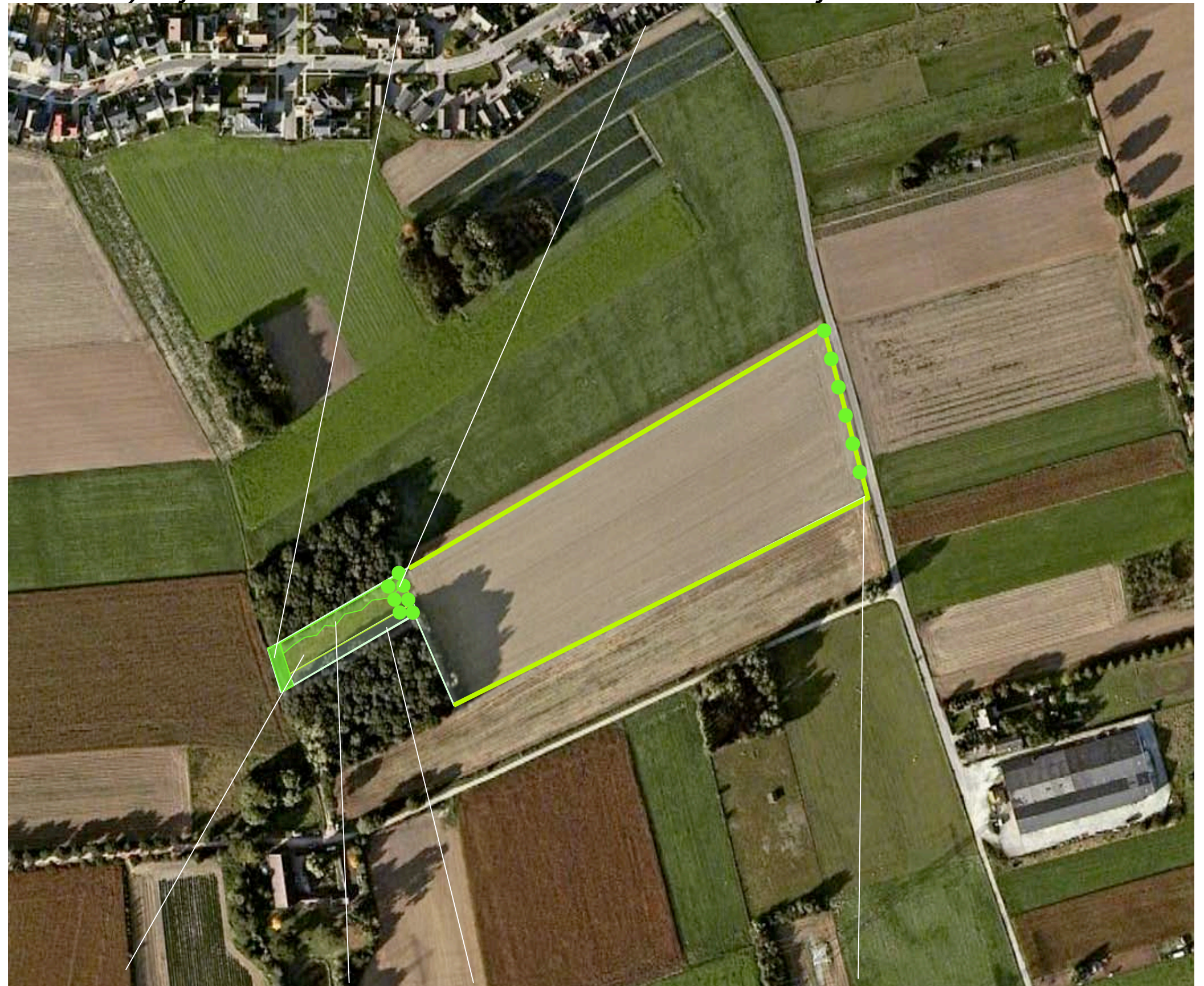
**AANVULLING 061011**

Naar aanleiding van het advies van de Provinciale commissie inzake LKM en naderhand gevoerd overleg met vertegenwoordigers van de Provincie is het plan als volgt aan te vullen:

- 1) De bosjes aan de westkant van het plangebied zullen worden verbonden met een strook bos aan de zuidwestkant en een dubbele bomenrij aan de noordoostkant,
- 2) In de ruimte tussen de bosjes zal bos worden ontwikkeld middels de aanplant van een strook struweel aan de noordwestkant; doelstelling is dat het bos zich vervolgens op natuurlijke wijze ontwikkelt. Om de waardevolle overgang van grasland naar het struweel te behouden is de zuidoostelijke strook van de tussenruimte te beheren als extensief grasland (dit impliceert dat het grasland niet mag worden bemest en na 1 juli mag worden gemaaid).
- 3) Langs de 2<sup>e</sup> Heiweg zijn enkele bomen in de haag toe te voegen.

Zie de markeringen in de luchtfoto rechts en het plan op de volgende pagina.

**1) bosjes verbinden middels een strook bos en een dubbele bomenrij**

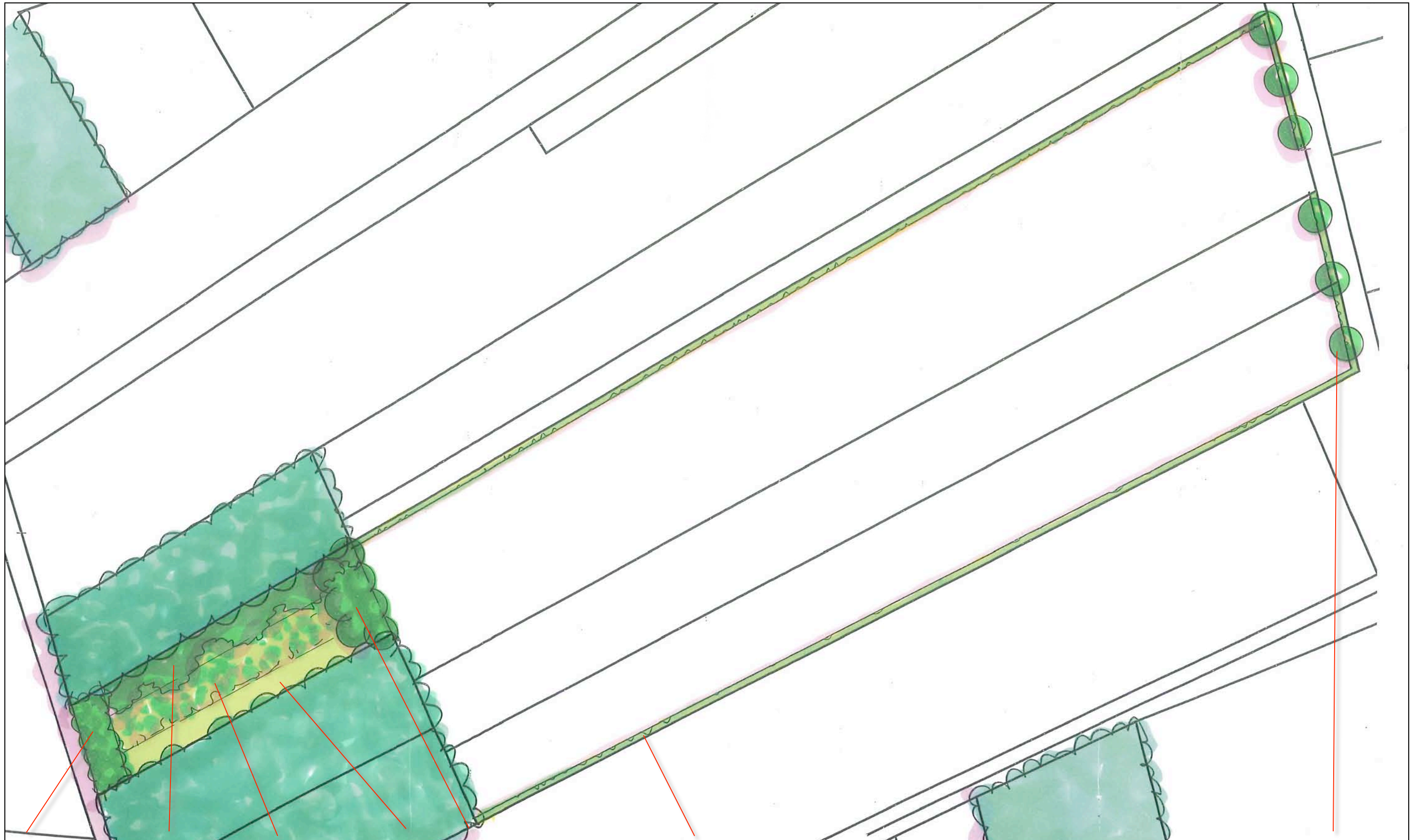


**2) bos ontwikkelen vanuit struweel, strook grasland behouden**

**bomen toevoegen**

**Landschappelijke inpassing teeltveld Mts Heuts  
'2<sup>e</sup> Heiweg ongenummerd', PNR 6051JC16-061011**

**HERZIEN PLAN 061011 – SCHAAL 1:1000**



**S1 Bos S2 struweel, bosontwikkeling, grasland B1 Bomenrij H1 hagen B2 Bomen**



**Landschappelijke inpassing teeltveld Mts Heuts  
'2<sup>e</sup> Heiweg ongenummerd', PNR 6051JC16-061011**

**PLANTLIJST**

Soorten en aantallen, omvang bij aanplant en plantverbanden zijn vastgelegd in de lijst rechts. Uitgangspunt vormde de lijst met inheemse soorten en het advies van Provinciale commissie inzake LKM.

**Els**

Betreffend de haag is van dit advies afgeweken in verband met bedrijfsmatige belangen; middels de toepassing van de Els wordt het risico dat ziektes via de omzomende haag worden verspreid zo veel mogelijk beperkt. Andere soorten of mengsels van soorten leveren een onacceptabel risico op. De opdrachtgever heeft dit onderwerp besproken met de gemeente Echt-Susteren.

**omvang**

In totaal zijn 2200 m<sup>2</sup> bos, 770 meter haag en 13 bomen aan te planten.

<b>Omvang bij aanplant</b>		80/100	60/80	12/14	80/100	12/14
<b>Code</b>		S1	S2	B1	H1	B2
<b>Wetenschappelijke naam</b>	<b>Nederlandse naam</b>	1.5x1.5	1.5x1.5	st	3 p/m	st
Acer campestre	veldesdoorn	10	25			
Acer pseudoplatanus	esdoorn					
Aesculus hippocastanum	paardekastanje					
Alnus glutinosa	zwarte els				2310	
Alnus incana	witte els					
Amelanchier lamarckii	drents krenteboompje					
Betula pendula	ruwe berk					
Betula pubescens	zachte berk	10	25			
Carpinus betulus	haagbeuk					
Castanea sativa	tamme kastanje					
Cornus mas	kornoelje, gele					
Cornus sanguinea	kornoelje, rode	10	25			
Corylus avellana	hazelaar	10	25			
Crateagus monogyna	meidoorn	10	25			
Euonymus europaeus	kardinaalsmuts					
Fagus sylvatica	gewone beuk					
Fraxinus excelsior	es	10	25	2		6
Juglans regia	okkernoot					
Ligustrum vulgare	liguster					
Pinus sylvestris	grove den					
Platanus x acerifolius	plataan					
Populus alba	witte populier					
Populus canescens	grauwe populier					
Populus nigra	zwarte populier					
Populus tremula	ratepopulier					
Populus trichocarpa	balsempopulier					
Prunus avium	zoete kers					
Prunus padus	vogelkers					
Prunus spinosa	sleedoorn	10	25			
Quercus petraea	wintereik					
Quercus robur	zomereik	20	25	3		
Rhamnus catharticus	wegedoorn					
Rhamnus frangula	vuilboom					
Robinia pseudoacacia	acacia					
Rosa canina	hondsroos					
Rosa rubiginosa	egelantier roos					
Salix alba	schietwilg					
Salix aurita	geoorde wilg					
Salix caprea	boswilg	10	25			
Salix cinerea	grauwe wilg					
Salix fragilis	kraakwilg					
Sorbus aucuparia	lijsterbes			2		
Tilia cordata	winterlinde					
Tilia platyphyllos	zomerlinde					
Viburnum opulus	gelderse roos	10	25			
<b>Totaal</b>		110	250	7	2310	6