

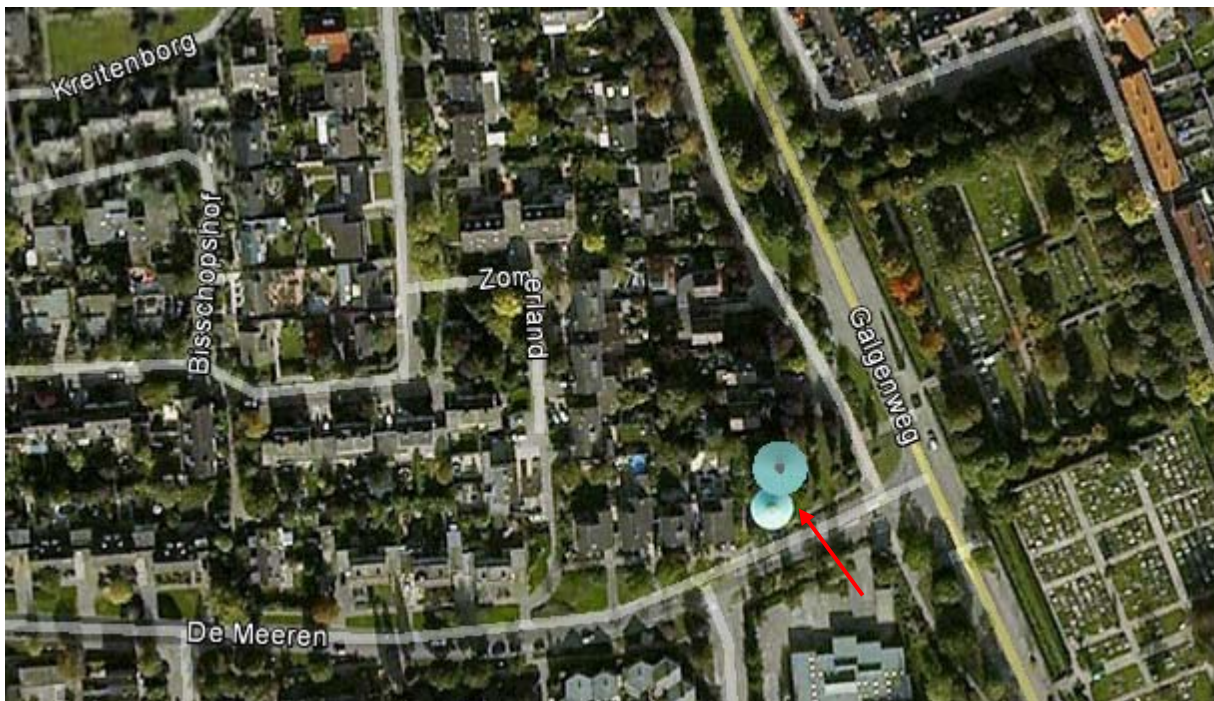
Ordito Gilze BV  
t.a.v. Mevrouw L. Meijers  
Postbus 94  
5126 ZH GILZE

Roermond : 31 januari 2013  
Ons kenmerk : AM13027  
Betreft : Aanvullende vleermuisinspectie locatie Galgenweg (voormalige watertoren) te Zevenbergen  
Behandeld door : ir. J.P.M. Hovens (Faunaconsult) en ing. T. Thijssen (Aeres Milieu)

Geachte mevrouw Meijers,

In uw opdracht heeft Aeres Milieu een aanvullende vleermuisinspectie uitgevoerd op de locatie Galgenweg (voormalige watertoren) te Zevenbergen.

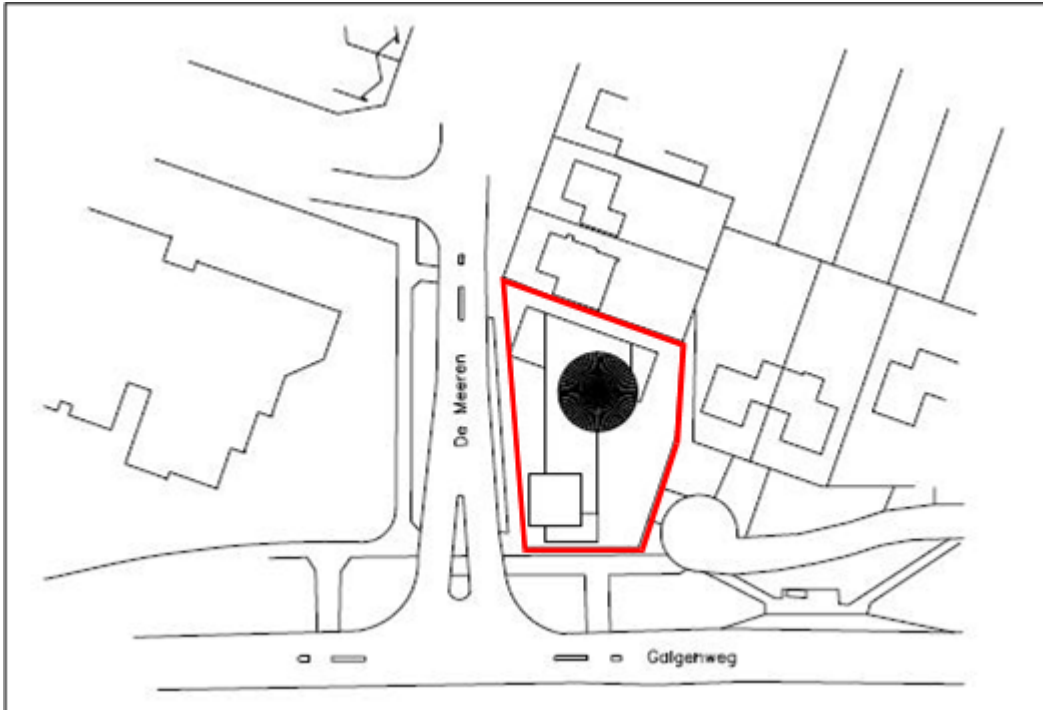
De ligging van de (voormalige) watertoren is weergegeven op onderstaande luchtfoto.



Figuur 1: Ligging van het plangebied

### Werkwijze

Het plangebied is op 29 juli 2010 door Faunaconsult bezocht voor een Flora- en faunaquickscan<sup>1</sup>. Daarbij werd geconcludeerd dat er waarschijnlijk geen vleermuisverblijven in de toren zaten, omdat er geen geschikte openingen aanwezig waren. Verschillende omwonenden hebben daarna aangegeven 's zomers regelmatig vleermuizen rond de toren te zien vliegen. Hierop heeft J.P.M. Hovens de toren op 31 januari 2013 van binnen geïnspecteerd.



Figuur 1 Het plangebied

### Bevindingen

De toren is volledig geïnspecteerd en vleermuizen of andere diersoorten waren daarbij afwezig. Ongeveer midden in de ruimte op de tweede verdieping bevonden zich meer dan 100 redelijk verse vleermuisuitwerpselen op de vloer. In het plafond erboven steekt een stuk ijzeren buis, waarin/-aan de vleermuizen moeten hebben gehangen. Ook tegen de muur in het trappengat tussen de derde en vierde verdieping werd een vleermuiskeutel aangetroffen. De keutels hebben alle eenzelfde grootte en een diameter van 2,9 mm, hieruit valt af te leiden dat het hier keutels van laatvliegers betreft<sup>2</sup>.

Verder bleek uit de inspectie dat er zich vier gaten bevinden, vrijwel midden in het koperen dak op de toren. Door deze gaten zijn de pijlers van een zendmast gestoken. In de in 2010 uitgevoerde quickscan zijn deze gaten niet opgemerkt. Omdat er buiten deze vier gaten geen andere, voor vleermuizen geschikte, openingen in het gebouw zijn, moet worden aangenomen dat de laatvliegers via de gaten bovenop het dak de toren in- en uitvliegen. Conform het vleermuisprotocol<sup>3</sup> is uitgesloten dat het hier een winterverblijf betreft. Het kan hier om een zomer-, kraam-, of paarverblijf van laatvliegers gaan.

<sup>1</sup> Rijdsdijk, J.H.S. en J.P.M. Hovens. Flora- en faunaquickscan locatie Galgenweg te Zevenbergen. Faunaconsult, Belfeld.

<sup>2</sup> Van Diepenbeek, A. 1999. Veldgids diersporen. KNNV Uitgeverij, Utrecht.

<sup>3</sup> Vleermuisvakberaad Netwerk Groene Bureaus, Zoogdiervereniging en Gegevensautoriteit Natuur. 2012. Vleermuisprotocol 2012. Gegevensautoriteit Natuur, Netwerk Groene Bureaus en Zoogdiervereniging.

### Conclusies

- In het plangebied bevindt zich een zomer-, kraam-, en/of paarverblijf van laatvliegers (*Eptesicus serotinus*), maar, conform het vleermuisprotocol, waarschijnlijk geen winterverblijf.
- Doordat de invlieggaten zich ruim 20 meter boven de bovenste daken van de voorgenomen nieuwbouw zal bevinden, hebben de nieuwbouwplannen in principe geen nadelig effect op dit vleermuisverblijf. Verdere verstoring van het vleermuisverblijf kan worden voorkomen door de tweede verdieping en alle verdiepingen erboven niet te verbouwen, of te gaan gebruiken voor opslag etc.. Ook mogen de gaten op het dak niet worden gerepareerd. Tenslotte dient de toren te worden gevrijwaard van verstorend kunstlicht (vleermuizen hebben hier een hekel aan). De toren mag daarom niet met schijnwerpers 'in het licht worden gezet' en eventueel te plaatsen straatverlichting dient aangepast te zijn aan vleermuizen. Deze dient te voldoen aan de normen die zijn weergegeven in: [http://www.rijkswaterstaat.nl/images/Innolumis%20Bat-lamp\\_tcm174-318262.pdf](http://www.rijkswaterstaat.nl/images/Innolumis%20Bat-lamp_tcm174-318262.pdf). Op deze manier wordt schade aan eventueel aanwezige vaste rust- en verblijfplaatsen voorkomen (en is het aanvragen van een ontheffing op de Flora- en faunawet niet nodig).

Mocht u nog vragen hebben over de uitvoering van het onderzoek of de rapportage belt u dan gerust met de heer H. Hovens.

Met vriendelijke groet,

Ing. J.M.G. Reuver  
[directeur]

### Contactgegevens

Aeres Milieu B.V.  
Postbus 1015  
6040 KA ROERMOND  
(t) 0475 – 320 000  
(f) 0475 – 321 967  
e-mail: [info@aeres-milieu.nl](mailto:info@aeres-milieu.nl)  
[www.aeres-milieu.nl](http://www.aeres-milieu.nl)

---