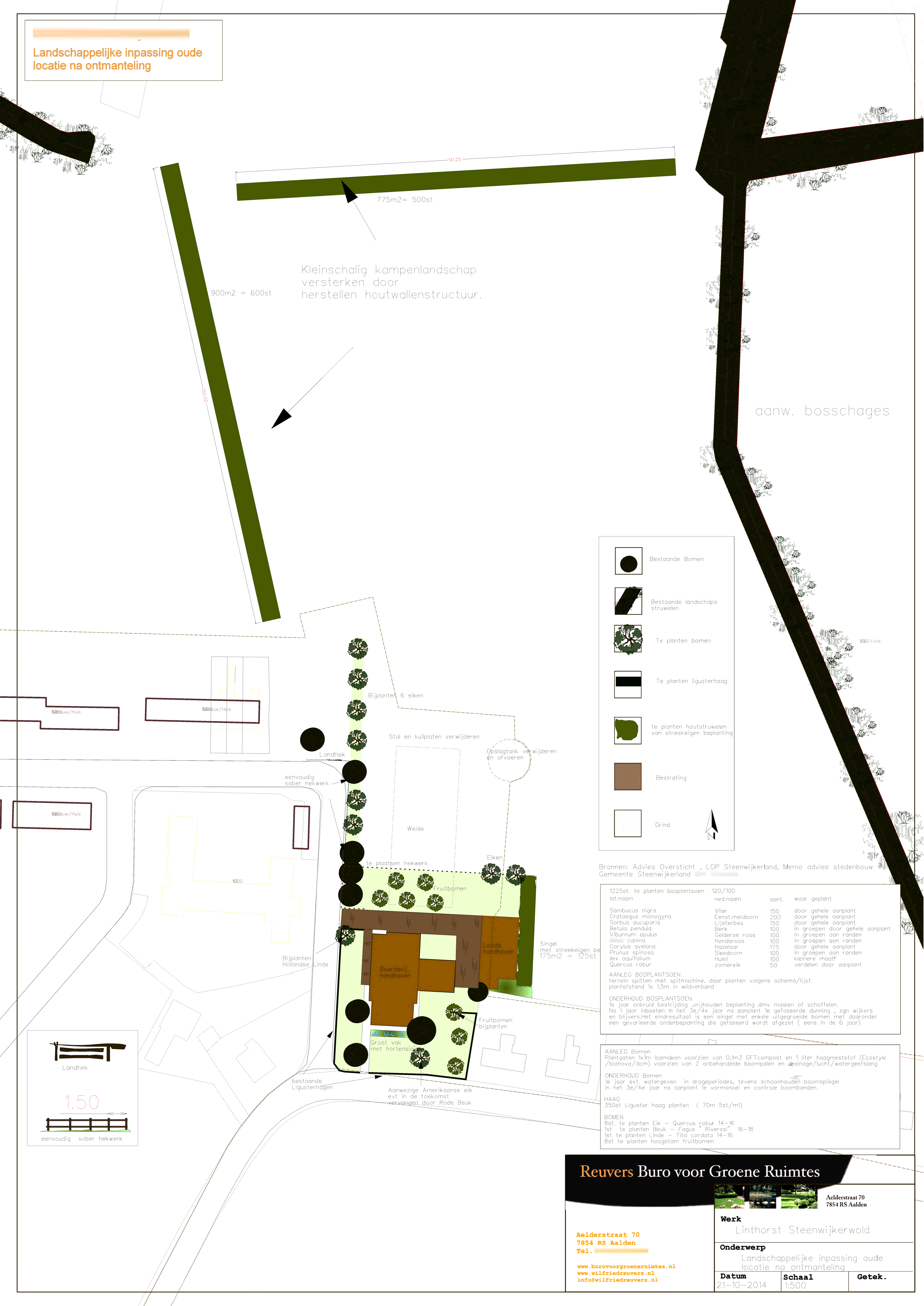


Landschappelijke inpassing oude locatie na ontmanteling



Kleinschalig kampenlandschap versterken door herstellen houtwallenstructuur.

aanw. bosschages

Legend:

- Bestaande Bomen
- Bestaande landschaps struwelen
- Te planten bomen
- Te planten ligusterhaag
- te planten houtstruwelen van streekeigen beplanting
- Bestroting
- Grind

Bronnen: Advies Overzicht , LOP Steenwijkerland, Memo advies stedenbouw Gemeente Steenwijkerland

1225st. te planten bosplantsoen	120/100	aant.	waar geplant
lat. naam	ned. naam		
Sambucus nigra	Vlier	150	door gehele aanplant
Crataegus monogyna	Eenst.meidoorn	200	door gehele aanplant
Sorbus aucuparia	Lijsterbes	150	door gehele aanplant
Betula pendula	Berk	100	in groepen door gehele aanplant
Viburnum opulus	Gelderse roos	100	in groepen aan randen
canina	Hondsroos	100	in groepen aan randen
Corylus avellana	Hazelaar	175	door gehele aanplant
Prunus spinosa	Sleedoorn	100	in groepen aan randen
Ilex aquifolium	Hulst	100	kleinere maat!
Quercus robur	zomereik	50	verdelen door aanplant

AANLEG BOSPLANTSOEN
terrein spitten met spilmachine, daar planten volgens schema/lijst. plantafstand 1x 1,5m in wildverband

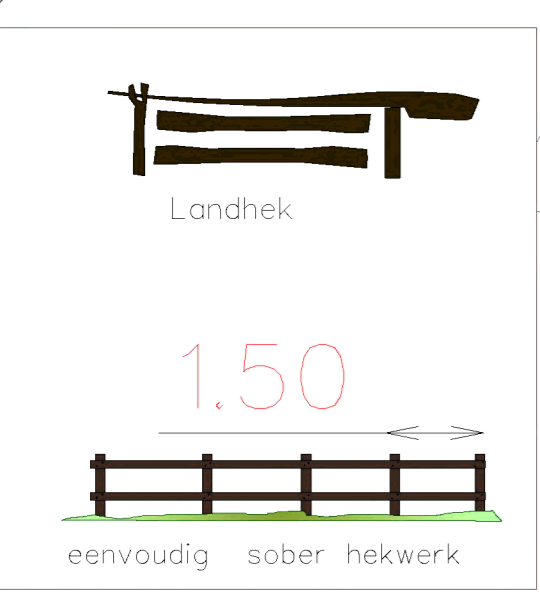
ONDERHOUD BOSPLANTSOEN
te jaar onkruid bestrijding vrijhouden beplanting dmv maaien of schoffelen. Na 1 jaar inboeten in het 3e/4e jaar na aanplant te gefaseerde dunning, zgn wijkers en blijvers. Het eindresultaat is een singel met enkele uitgegroeide bomen met daaronder een gevarieerde onderbeplanting die gefaseerd wordt afgezet (eens in de 6 jaar).

AANLEG Bomen
Plantgaten 1x1m losmaken voorzien van 0,1m³ GFTcompost en 1 liter haagmeststof (Ecostyle /bionova/dcm) voorzien van 2 onbehandelde boompolen en drainage/licht/watergeefslang

ONDERHOUD Bomen
te jaar evt. watergeven in drogeperiodes, tevens schoonhouden boomspegel in het 3e/4e jaar na aanplant te vormsnoei en controle boombanden.

HAAG
350st Liguster haag planten (70m 5st/m)

BOMEN
8st. te planten Eik - Quercus robur 14-16
1st te planten Beuk - Fagus " Riverssi" 16-18
1st te planten Linde - Tilia cordata 14-16
8st te planten hoogstam fruitbomen



Reuvers Buro voor Groene Ruimtes

Aelderstraat 70
7854 RS Aalden
Tel. [phone number]

www.burovoorgroeneruimtes.nl
www.wilfriedreuvers.nl
info@wilfriedreuvers.nl

Werk
Linhorst Steenwijkerwold

Onderwerp
Landschappelijke inpassing oude locatie na ontmanteling

Datum
21-10-2014

Schaal
1:500

Getek.
[signature]