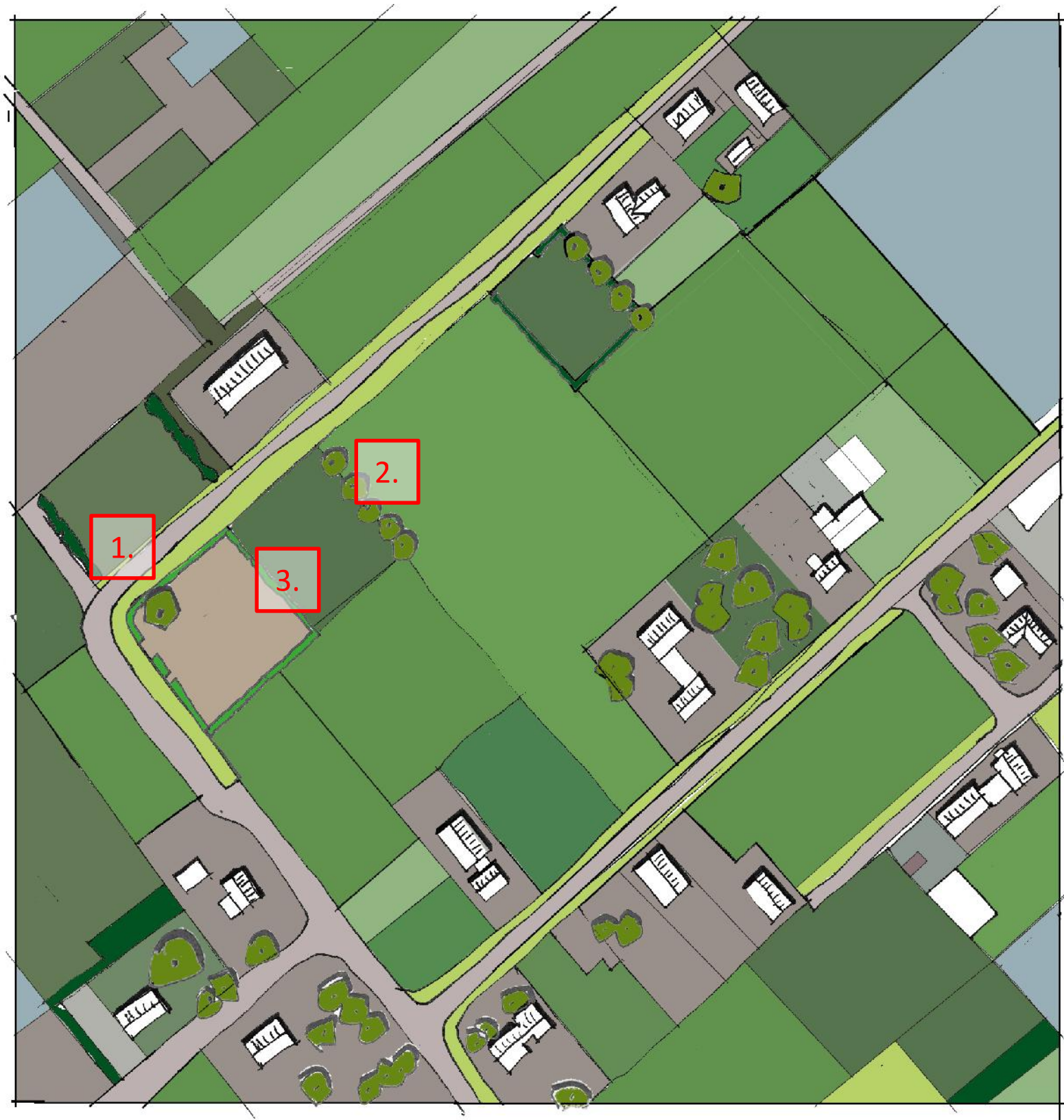


# Landschappelijke inpassing



Onderdelen landschappelijke inpassing

# Landschappelijke inpassing



Inheemse solitaire boom

1. Solitaire boom, inheems (bijvoorbeeld Walnoot (*Juglans regia*));
2. Houtwal/ bomensingel: één inheemse soort, nader te bepalen, bijvoorbeeld: Zomereik (*Quercus robur*);
3. Haag, geschoren, inheemse soort, bijvoorbeeld Beuk, Haagbeuk, Liguster of Eénstijlige meidoorn, hoogte ca. 1.00 meter.

# Landschappelijke inpassing



Bomensingel met zomereiken



Geschoren ligusterhaag