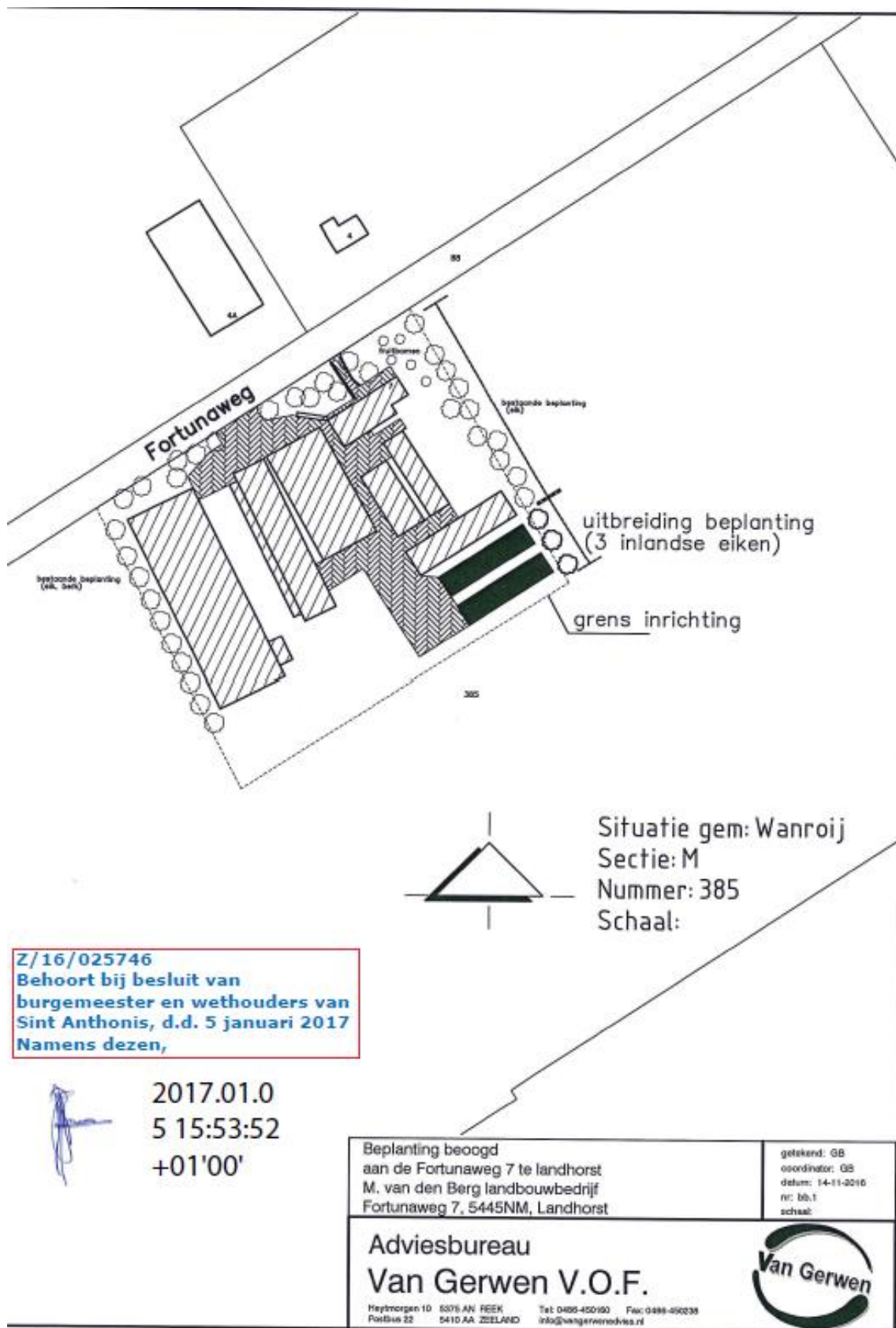


Landschappelijke inpassingsplannen

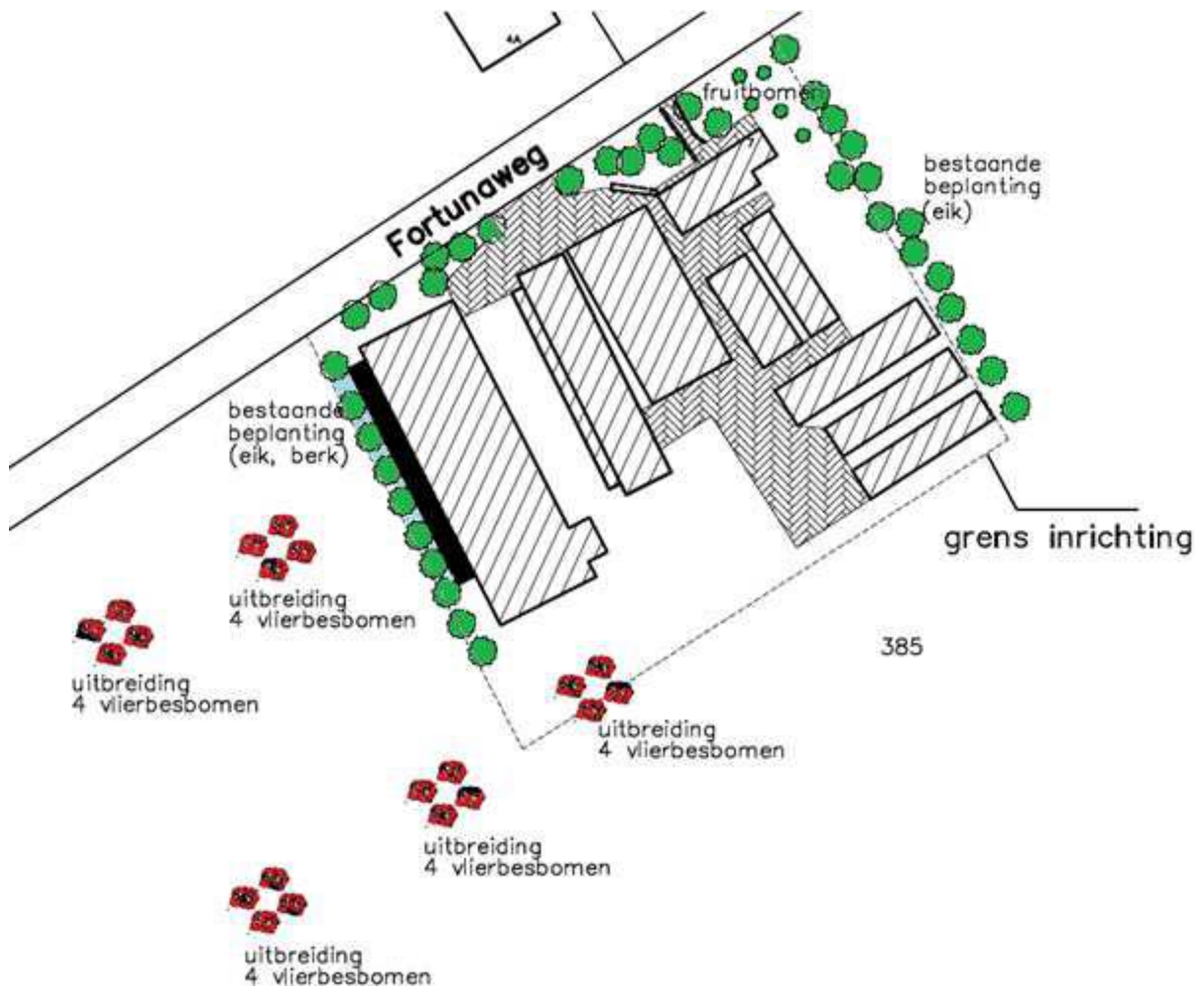
1. Landhorst, Boompjesweg 1A
2. Landhorst, Fortunaweg 7
3. Oploo, Gemertseweg 36
4. Oploo, Grotestraat 1A
5. Oploo, Striep 6
6. Sint Anthonis, Boxmeerseweg 16
7. Sint Anthonis, Den Hoek 17
8. Sint Anthonis, Lepelstraat 37
9. Sint Anthonis, Sambeeksedijk 4
10. Sint Anthonis, Vlagberg 35, 35B en 36A
11. Wanroij, Lamperen 3
12. Wanroij, Lamperen 14 en 3A
13. Wanroij, Noordstraat 56
14. Wanroij, Peelstraat 29
15. Westerbeek, Stevensstraat 4

2. Fortunaweg 7, Landhorst (twee landschappelijke inpassingsplannen)

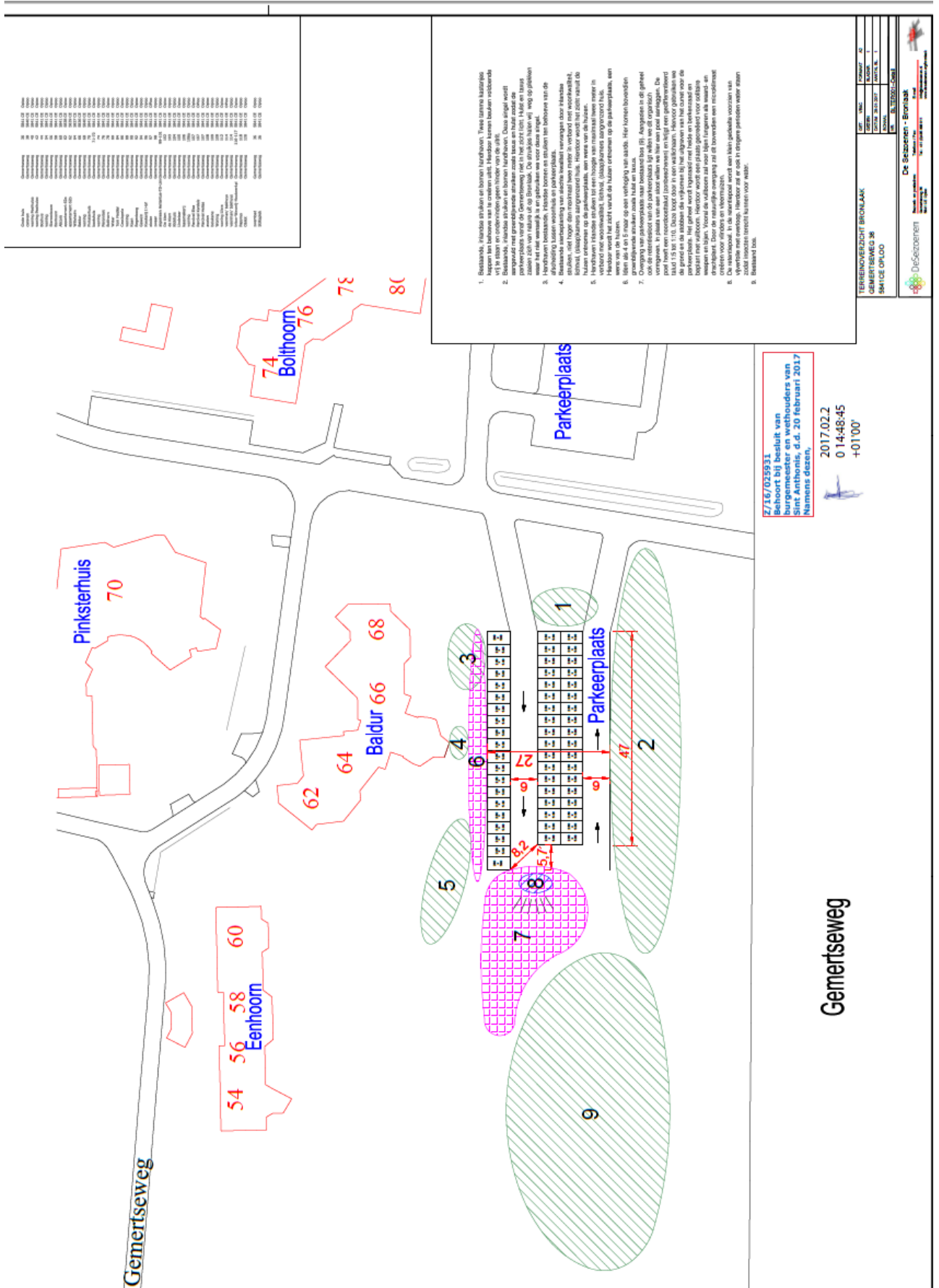
- Voorziening ruwvoeropslag:



- Wintergarten:



3. Gemertseweg 36, Oploop



1. Bestaande, fundering graven en borsten handhaven. Twee laatste kanten van het perceel van de straat afzetten. Het perceel aan de zuidzijde van de straat wordt afgegraven en de fundering wordt hersteld.
2. Bestaande, fundering graven en borsten handhaven. Deze wordt hersteld en wordt met grondplaatstralen zoals te zien aan de hand van de tekening afgegraven. De afgraving wordt hersteld met een laag van beton en wordt afgegraven met een laag van beton.
3. Het perceel wordt afgegraven en wordt hersteld met een laag van beton.
4. Bestaande, fundering graven en borsten handhaven. Het perceel wordt afgegraven en wordt hersteld met een laag van beton.
5. Het perceel wordt afgegraven en wordt hersteld met een laag van beton.
6. Het perceel wordt afgegraven en wordt hersteld met een laag van beton.
7. Overgang van perceel naar bestaand bij (B). Aangezien in dit gebied een perceel met een bestaand perceel is, wordt het perceel hersteld met een laag van beton.
8. Het perceel wordt afgegraven en wordt hersteld met een laag van beton.
9. Bestaand is.

Z/16/025931
 Behoort bij besluit van
 Burgemeester en wethouders van
 Nieuw-Amstel, d.d. 20 februari 2017
 Namens de raad.

2017.02.2
 0 14:48:45
 +01'00"

Gemertseweg

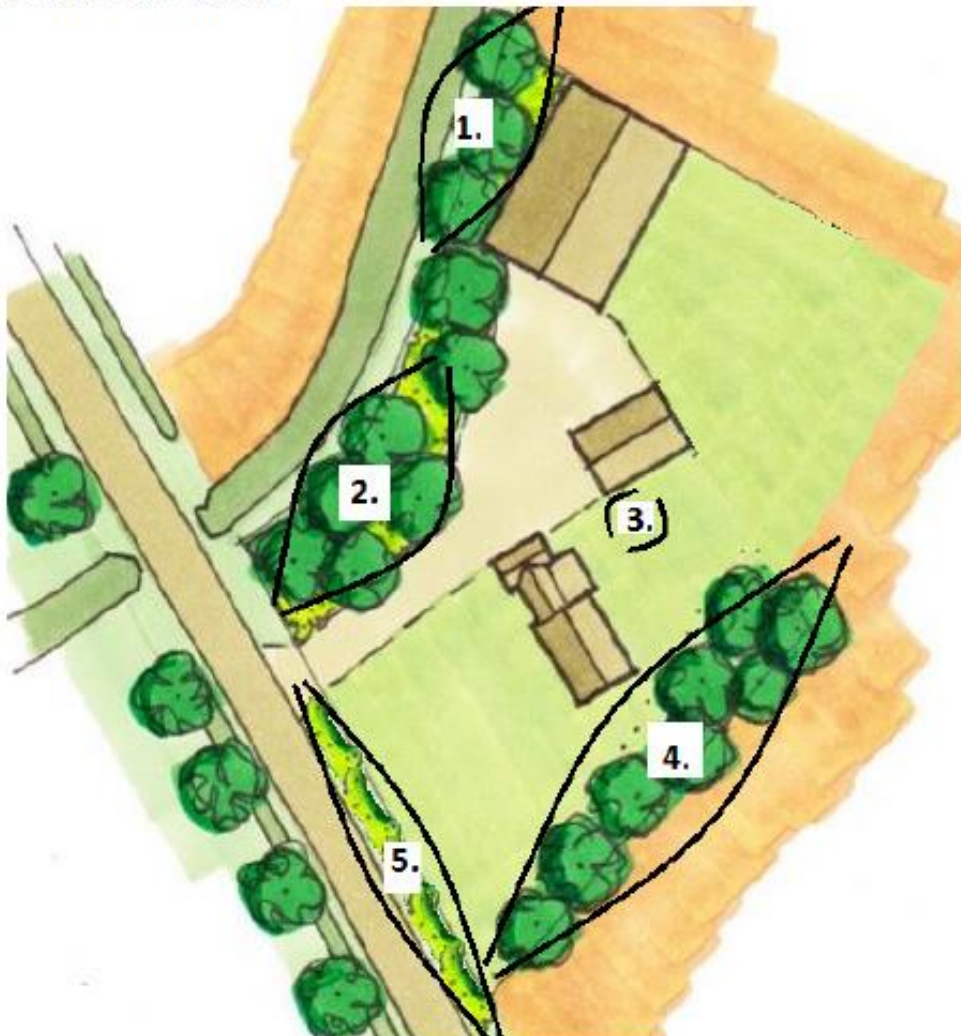
TERREINVOORZICHT BRONLAAN
 GEMERTSEWEG 36
 SMICE OPLOO

De Schiedden - Bronlaan

4. Grotestraat 1A, Oploo



Situatieschets



5. Striep 6, Oploo



opdrachtnummer
00888.003V
titel
T. Striep 6
SOHWL
1:500

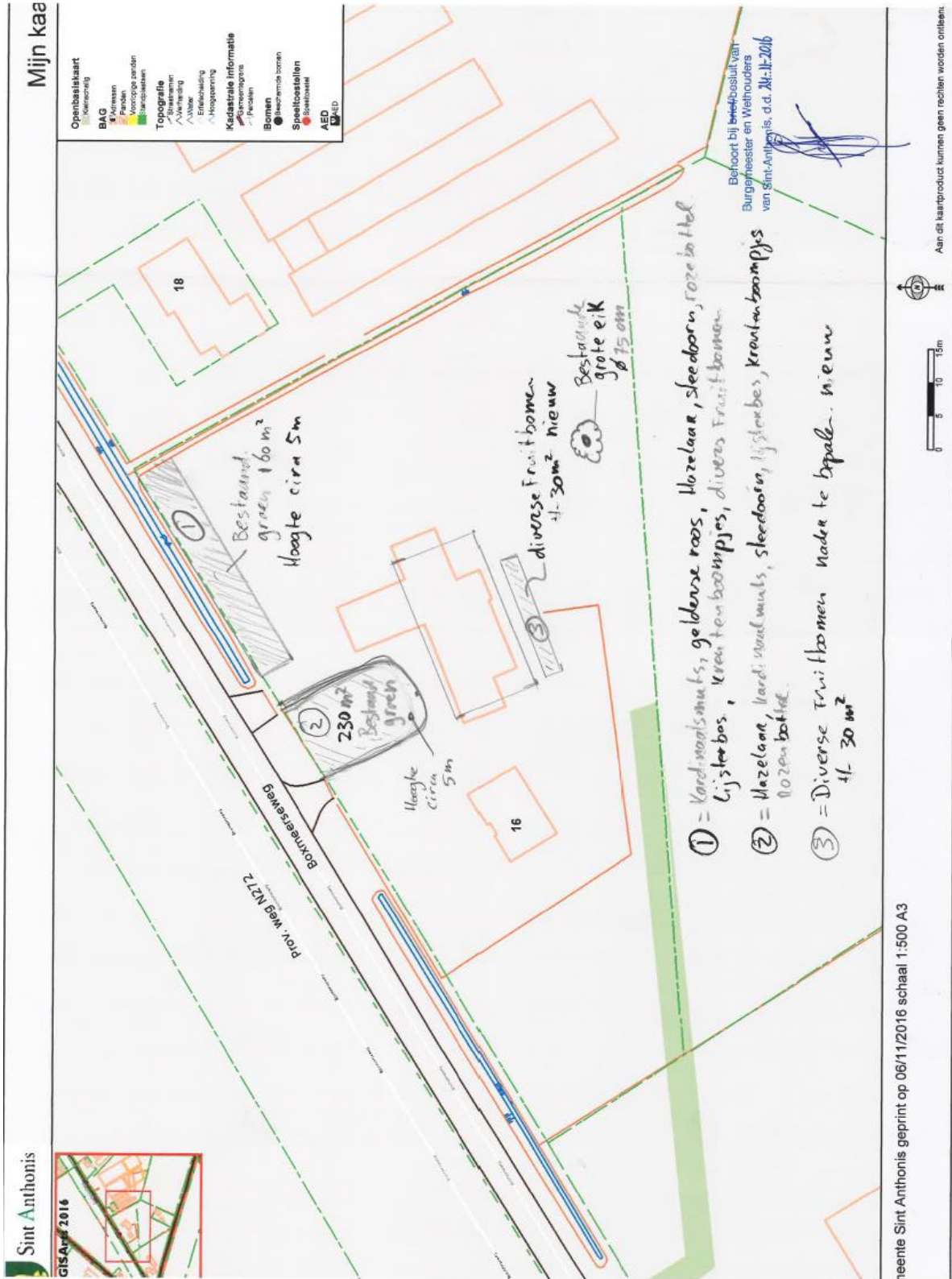
opdrachtnummer
J.H.M. Janssen
Striep 6
5941 CK, OPLOO
T. 0485 480 100

datum
17-04-2018
MAPRODUK
06-04-2019

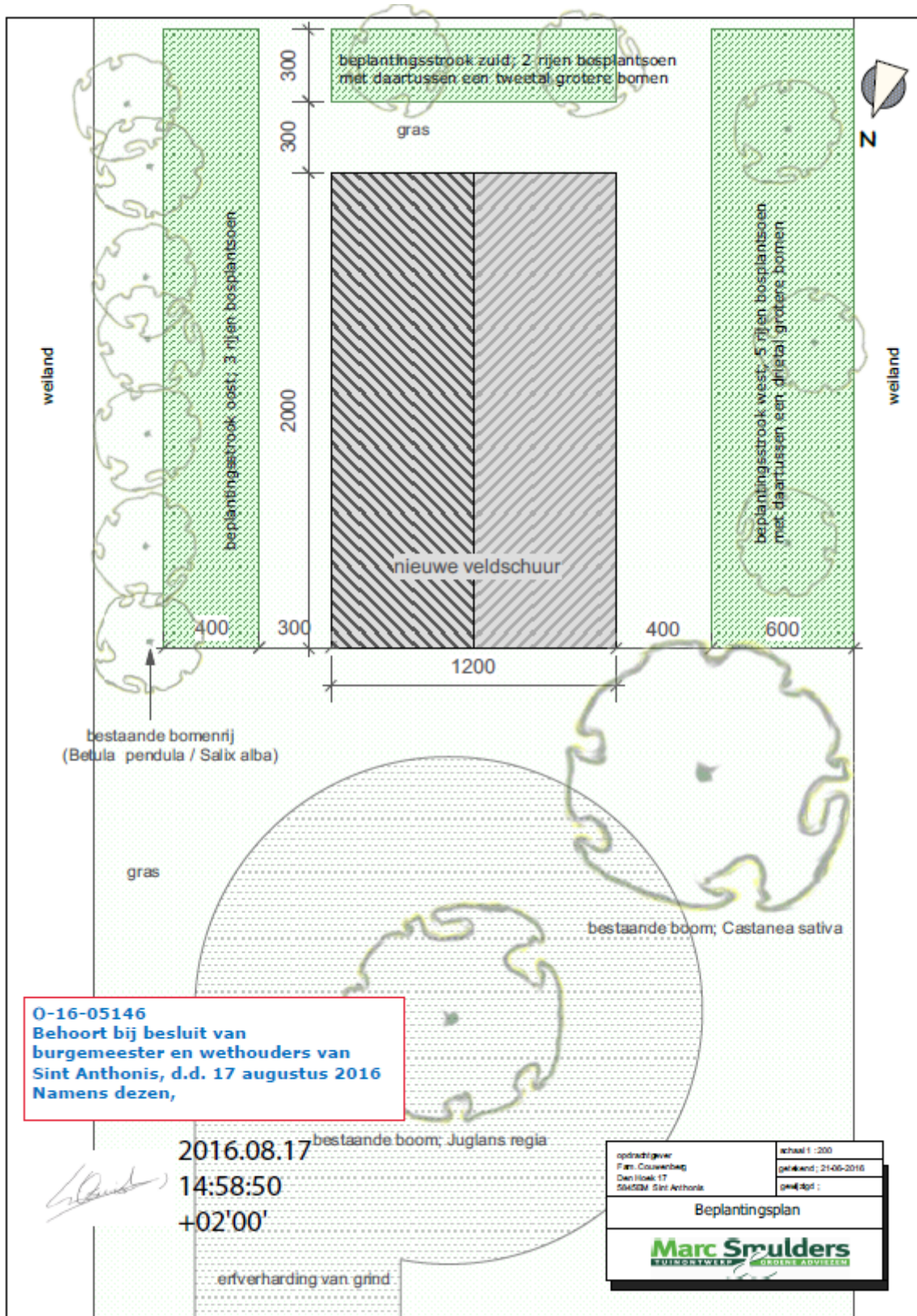
TEKENING
Landschappelijk inpassingsplan

6. Boxmeerseweg 16, Sint Anthonis

2/16/25967 / 92291



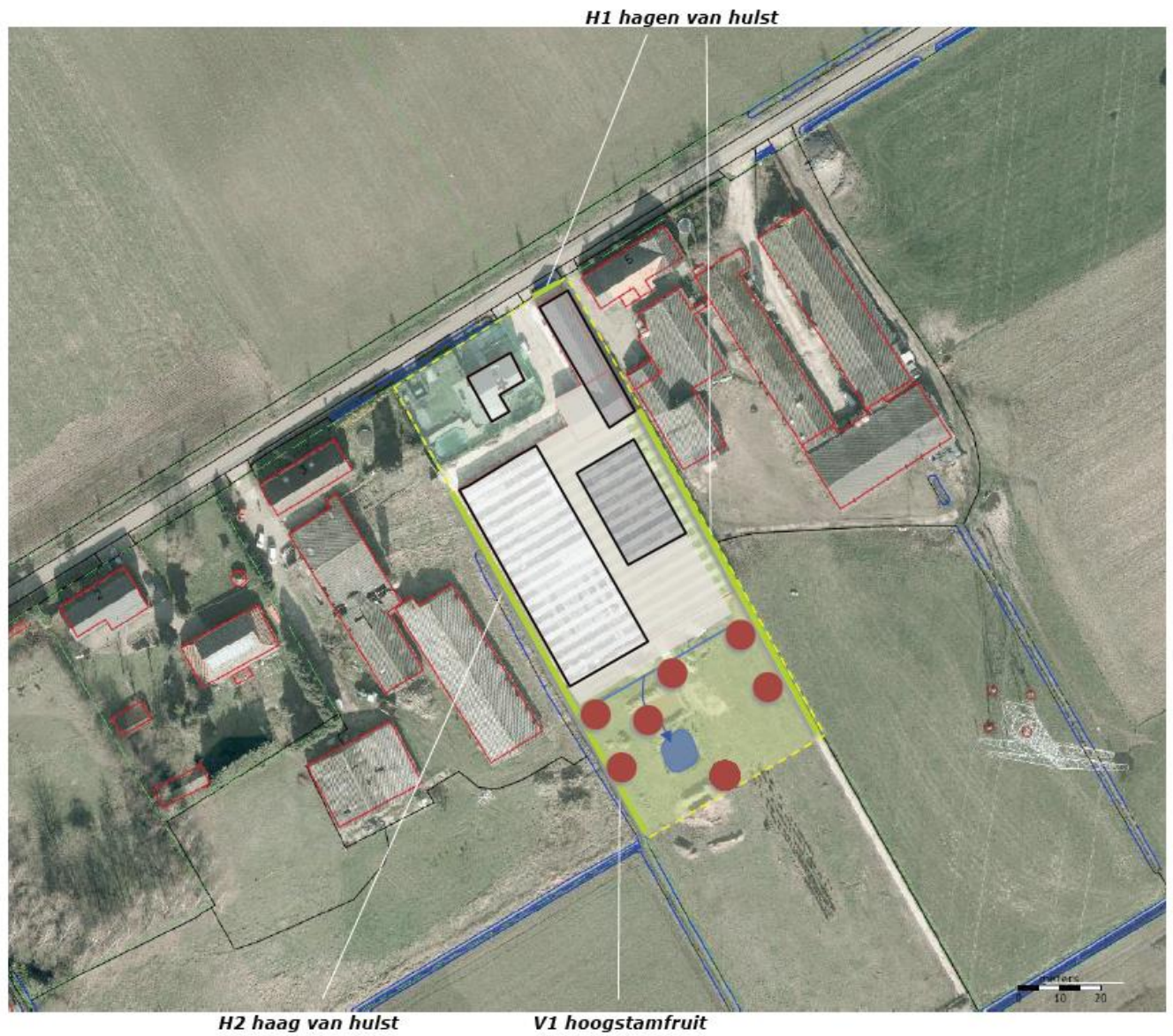
7. Den Hoek 17, Sint Anthonis



8. Lepelstraat 37, Sint Anthonis



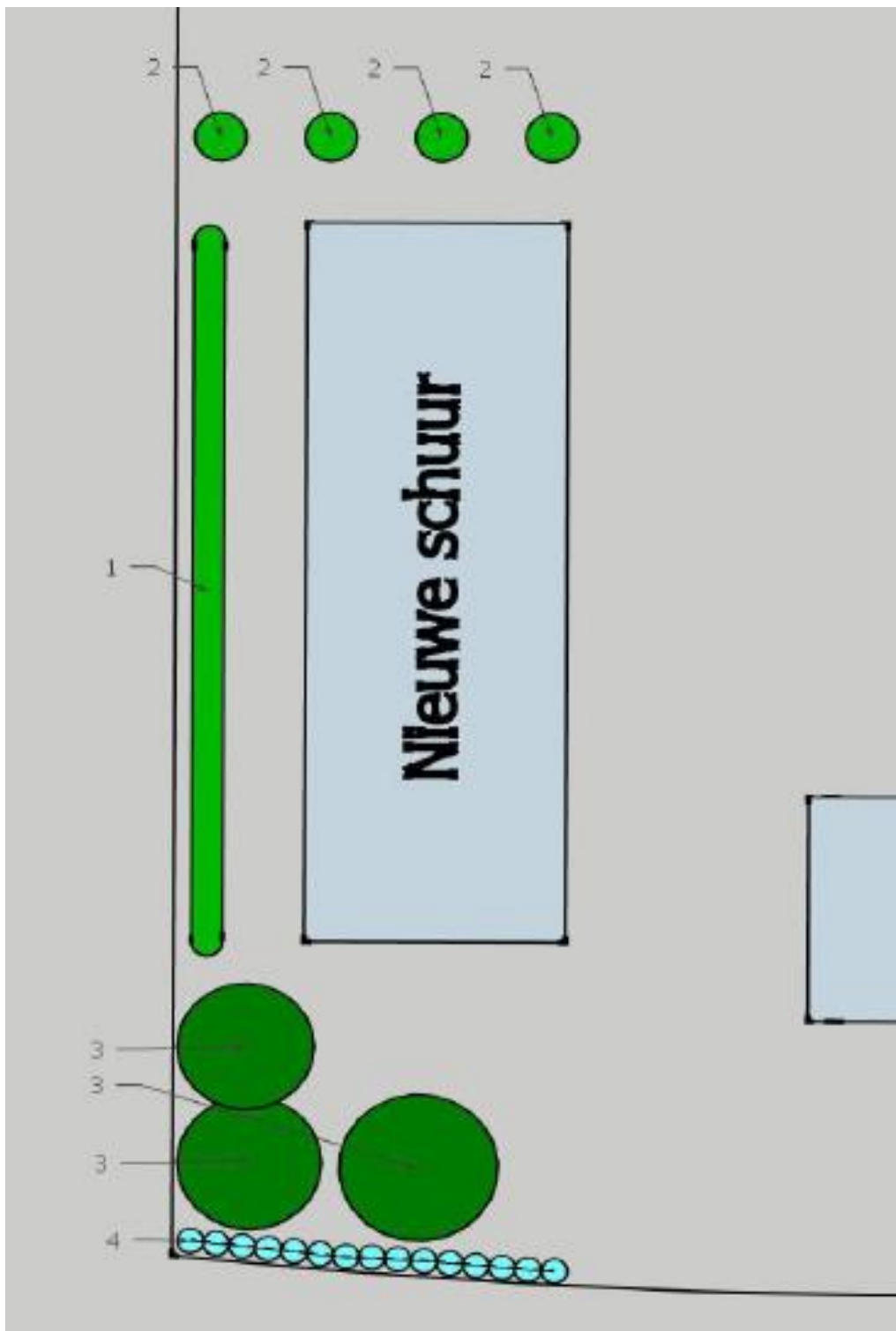
9. Sambeeksedijk 4, Sint Anthonis



10. Vlagberg 35, 35B en 36A, Sint Anthonis

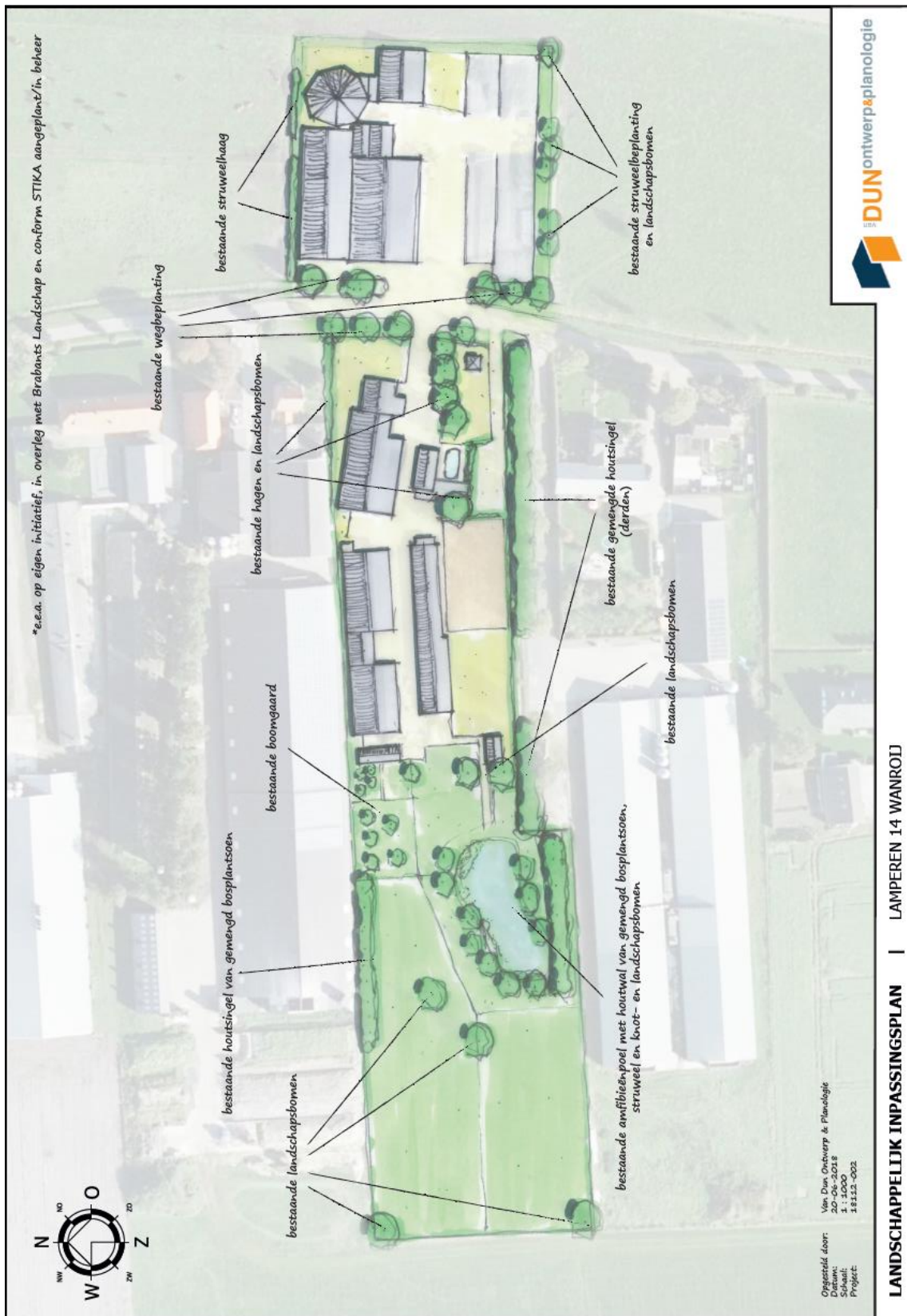


11. Lamperen 3, Wanroij

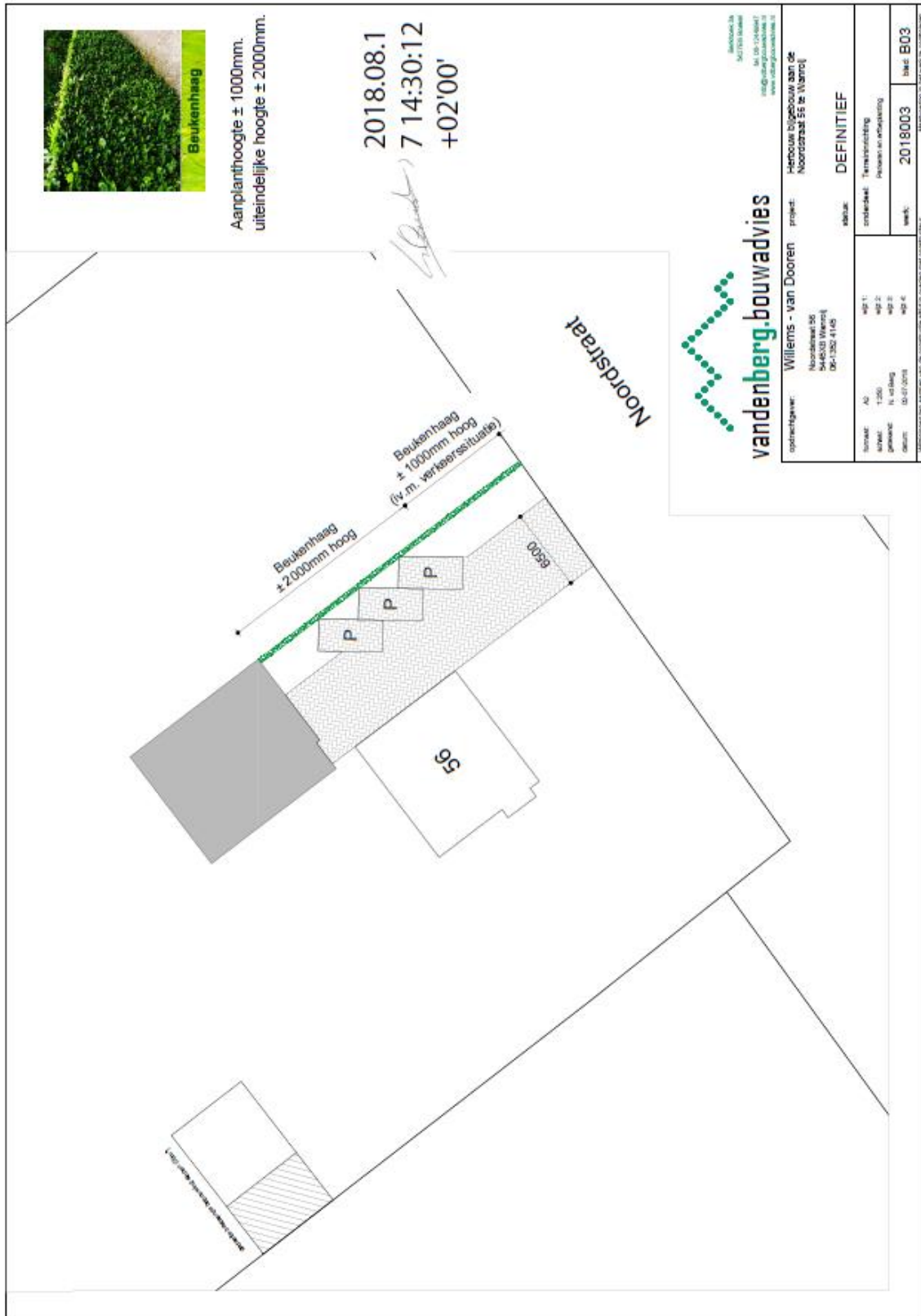


Nummer	Soort plant	Hoogte	Bloeitijd
1	Ligustrum Ovalifolium (Ligusterhaag)	Hoogte: 2,5 meter	juni-juli-aug
2	Hydrangea paniculata "Limelight"(schapenkop)	Hoogte: 1,5 meter	juli – nov
3	(reeds aanwezig) Prunus Avium (kersenboom)	Hoogte: 5 meter	april
4	Hydrangea macrophylla 'Nikko Blue'(boerenhortensia)	Hoogte: 1,5 meter	juli – aug – sept

12. Lamperen 14 en 3a, Wanroij



13. Noordstraat 56, Wanroij





vandenbergh bouwadvies

opdrachtgever: **Willems - van Dooren** project: **Herbouw bijgebouw aan de Noordstraat 56 te Wanroij**
 Noordstraat 56
 544333 Wanroij
 06-1352 4145

status: **DEFINITIEF**
 onderdeel: **Terminproeftekening**
 fase: **Plan van aanpak**

formaat: A0	map 1:
schaal: 1:250	map 2:
geometrie: n. o.b. l. g.	map 3:
datum: 12-07-2018	map 4:

week: **2018003** **Blz: B03**
Wettelijke aansprakelijkheid: de architect aanvaardt geen aansprakelijkheid voor schade van welke aard ook voortvloeiende uit het gebruik van de tekening(en) en/of de afgeleverde tekening(en) voor andere dan de bedoelde bestemming.

15. Stevensstraat 4, Westerbeek

Landschapsplan Stevenstraat 4 Westerbeek

Bestaande, te behouden beplanting



Toelichting

Het perceel is reeds voorzien van een goede landschappelijke inpassing. De bestaande landschapselementen, zoals nader aangeduid op bovenstaande figuur blijven gehandhaafd.

Fotoreportage bestaande beplanting



Foto 1

Foto 2 (vanaf Stevensstraat)

Foto 3 (vanaf Stevensstraat)



Foto 4a



Foto 4b



Foto 5



Foto 6a



Foto 6b



Foto 7



Foto 8

