

- I
- II
- III
- IV
- V
- VI

# BEELDKWALITEITSPAN

In opdracht van de gemeente Westerveld

# DARP



**TYPE I**  
Huidige situatie





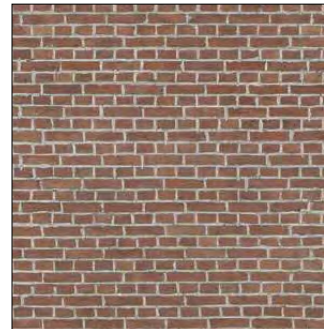
## TYPE I

Kleur en materiaal



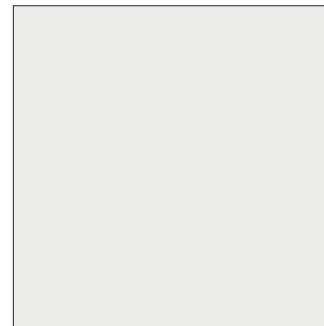
### Dak

Duurzaam dakbedekking > beter dan EPDM en Bitumen



### Muur

Bestaat metselwerk van hoofdgebouw



### Kleur

Bestaat RAL-kleur van hoofdgebouw



## TYPE I

Kleur en materiaal



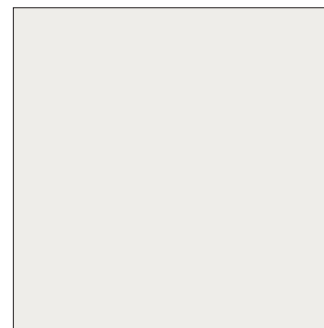
### Dak

Duurzaam dakbedekking > beter dan EPDM en Bitumen



### Muur

Gevelbekleding donkergrijs



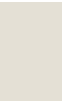
### Kleur

Bestaand RAL-kleur van hoofdgebouw



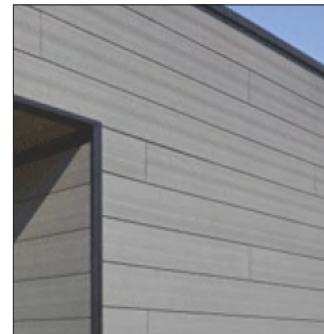
## TYPE I

Kleur en materiaal



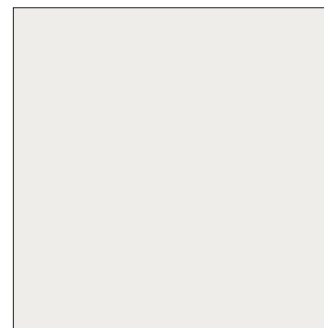
### Dak

Duurzaam dakbedekking > beter dan EPDM en Bitumen



### Muur

Gevelbekleding lichtgrijs



### Kleur

Bestaand RAL-kleur van hoofdgebouw

**TYPE II**  
Huidige situatie



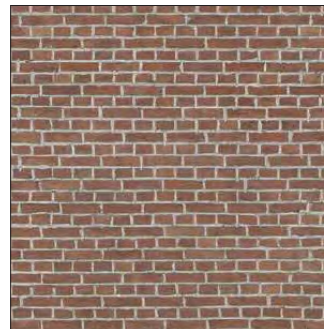
## TYPE II

Kleur en materiaal



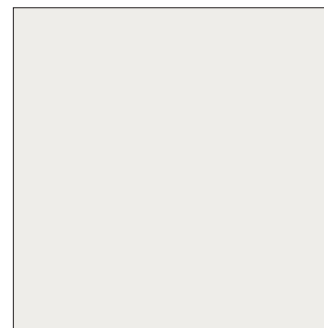
### Dak

Duurzaam dakbedekking > beter dan EPDM en Bitumen



### Muur

Bestaand metselwerk van hoofdgebouw



### Kleur

Bestaand RAL-kleur van hoofdgebouw

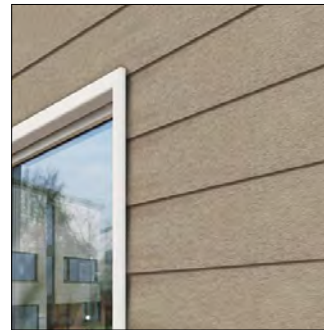
## TYPE II

Kleur en materiaal



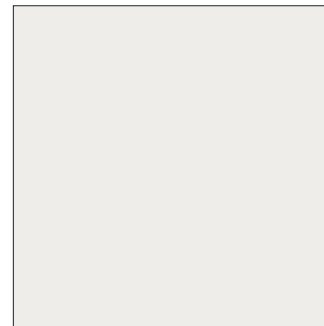
### Dak

Duurzaam dakbedekking > beter dan EPDM en Bitumen



### Muur

Gevelbekleding taupe



### Kleur

Bestaand RAL-kleur van hoofdgebouw



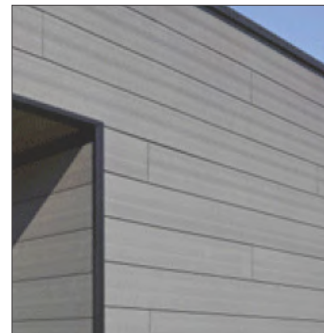
## TYPE II

Kleur en materiaal



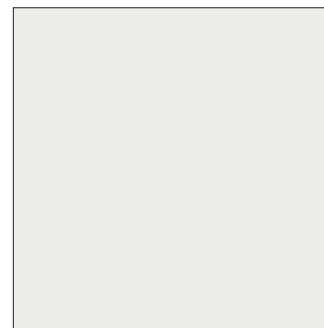
### Dak

Duurzaam dakbedekking > beter dan EPDM en Bitumen



### Muur

Gevelbekleding lichtgrijs



### Kleur

Bestaand RAL-kleur van hoofdgebouw

**TYPE III**  
Huidige situatie





## TYPE III

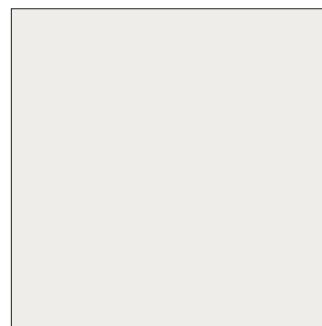
Kleur en materiaal



**Dak**  
Bestaande pan van  
hoofdgebouwd



**Muur**  
Bestaand metselwerk van  
hoofdgebouw

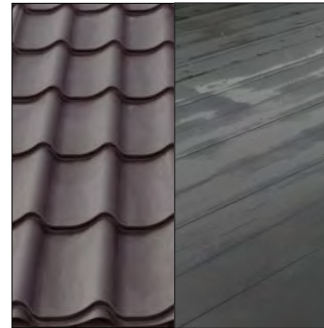
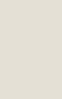


**Kleur**  
Bestaand RAL-kleur van  
hoofdgebouw



## TYPE III

Kleur en materiaal



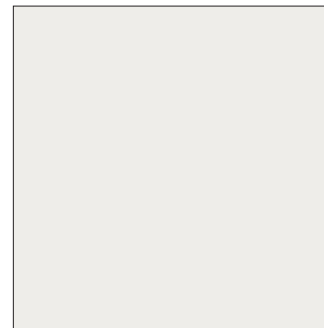
### Dak

- Bestaande pan van hoofdgebouw
- Duurzaam dakbedekking



### Muur

Bestaand metselwerk van hoofdgebouw



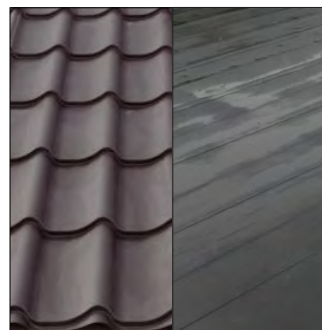
### Kleur

Bestaand RAL-kleur van hoofdgebouw



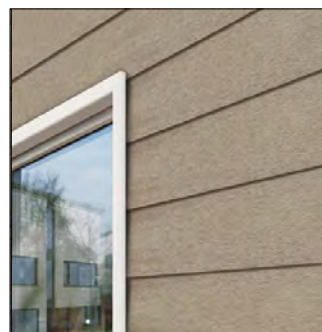
## TYPE III

Kleur en materiaal



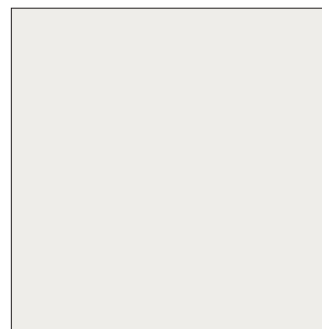
### Dak

- Bestaande pan van hoofdgebouw
- Duurzaam dakbedekking



### Muur

Gevelbekleding taupe

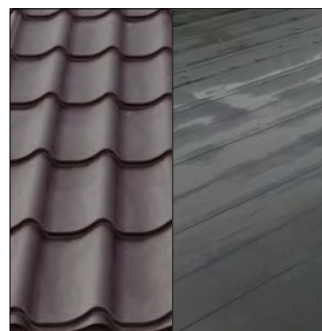


### Kleur

Bestaand RAL-kleur van hoofdgebouw

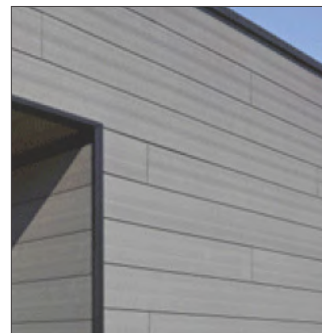
## TYPE III

Kleur en materiaal



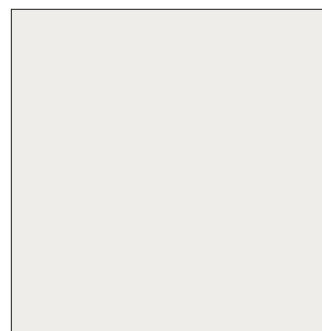
### Dak

- Bestaande pan van hoofdgebouw
- Duurzaam dakbedekking



### Muur

Gevelbekleding lichtgrijs



### Kleur

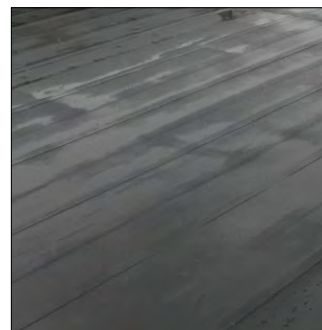
Bestaand RAL-kleur van hoofdgebouw

**TYPE IV**  
Huidige situatie



## TYPE IV - 1

Kleur en materiaal



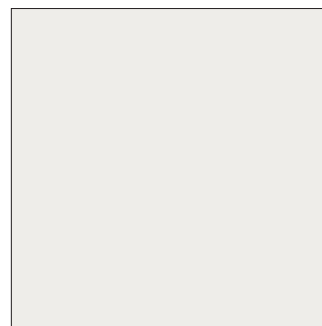
### Dak

Duurzaam dakbedekking > beter dan EPDM en Bitumen



### Muur

Bestaat metselwerk van hoofdgebouw



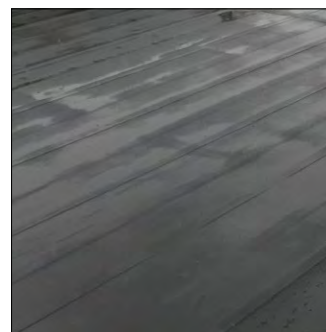
### Kleur

Bestaat RAL-kleur van hoofdgebouw



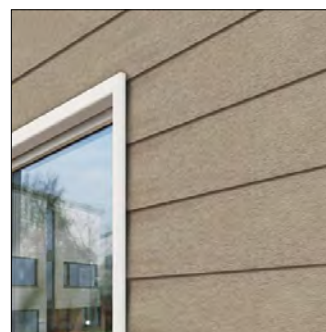
## TYPE IV - 1

Kleur en materiaal



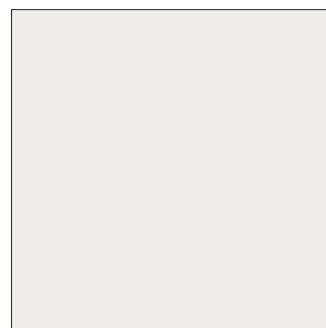
### Dak

Duurzaam dakbedekking > beter dan EPDM en Bitumen



### Muur

Gevelbekleding taupe



### Kleur

Bestaand RAL-kleur van hoofdgebouw

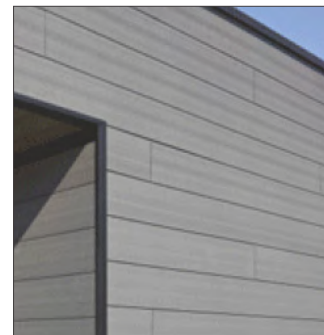
## TYPE IV - 1

Kleur en materiaal



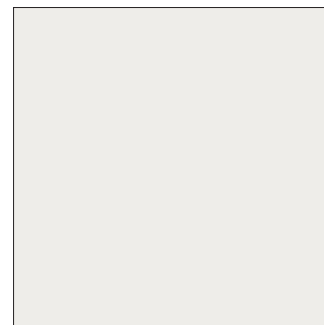
### Dak

Duurzaam dakbedekking > beter dan EPDM en Bitumen



### Muur

Gevelbekleding lichtgrijs



### Kleur

Bestaand RAL-kleur van hoofdgebouw

**TYPE IV - 2**  
Huidige situatie



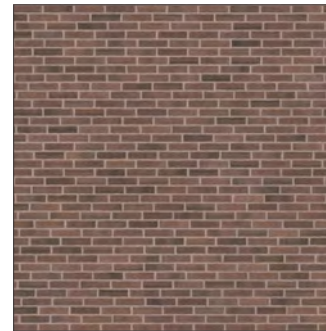
## TYPE IV - 2

Kleur en materiaal



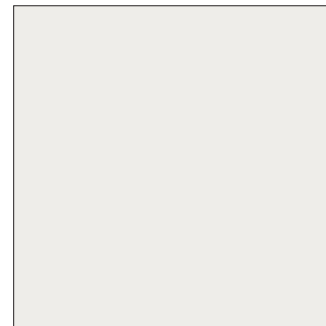
### Dak

Duurzaam dakbedekking > beter dan EPDM en Bitumen



### Muur

Bestaand metselwerk van hoofdgebouw

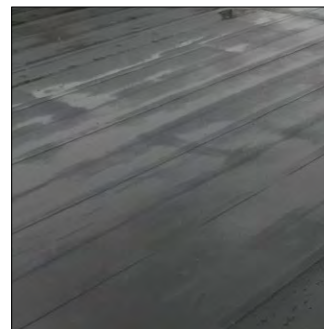


### Kleur

Bestaand RAL-kleur van hoofdgebouw

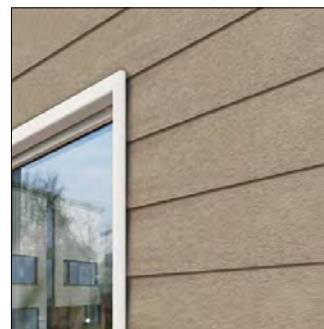
## TYPE IV - 2

Kleur en materiaal



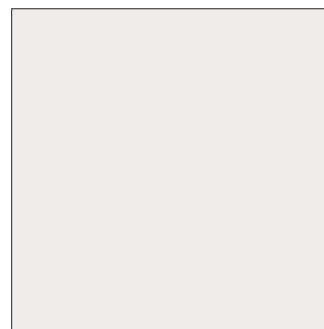
### Dak

Duurzaam dakbedekking > beter dan EPDM en Bitumen



### Muur

Gevelbekleding taupe



### Kleur

Bestaand RAL-kleur van hoofdgebouw

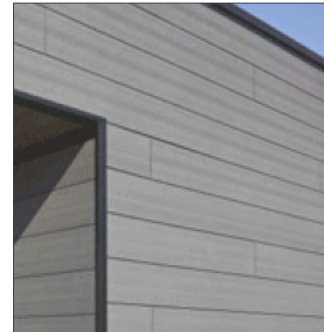
## TYPE IV - 2

Kleur en materiaal



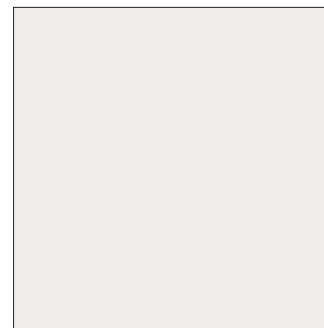
### Dak

Duurzaam dakbedekking > beter dan EPDM en Bitumen



### Muur

Gevelbekleding lichtgrijs



### Kleur

Bestaand RAL-kleur van hoofdgebouw

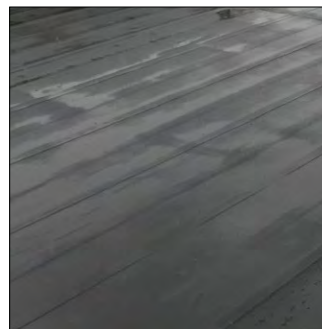
**TYPE V**  
Huidige situatie





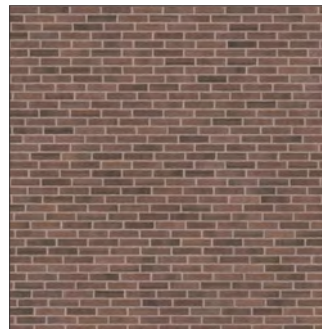
## TYPE V

Kleur en materiaal



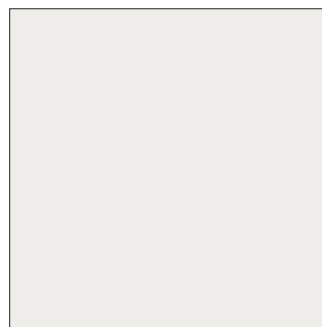
### Dak

Duurzaam dakbedekking > beter dan EPDM en Bitumen



### Muur

Bestaand metselwerk van hoofdgebouw



### Kleur

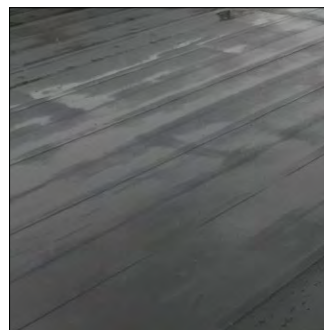
Bestaand RAL-kleur van hoofdgebouw





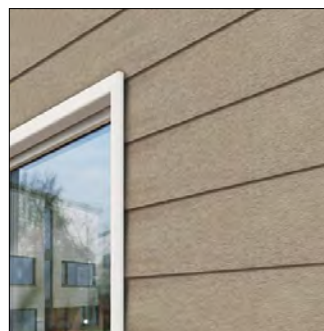
## TYPE V

Kleur en materiaal



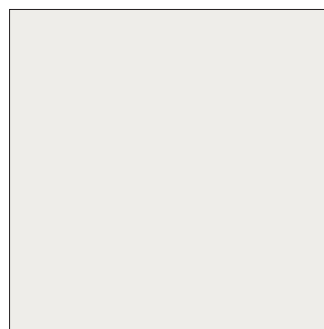
### Dak

Duurzaam dakbedekking > beter dan EPDM en Bitumen



### Muur

Gevelbekleding taupe



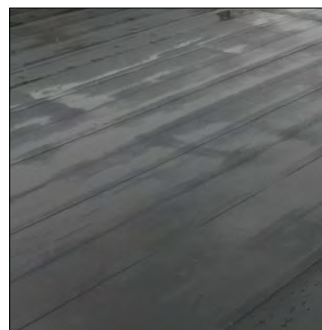
### Kleur

Bestaand RAL-kleur van hoofdgebouw



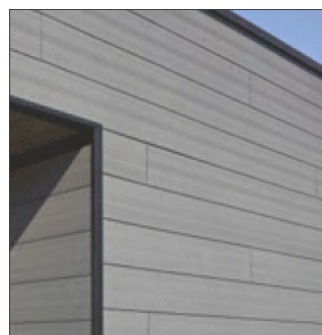
## TYPE V

Kleur en materiaal



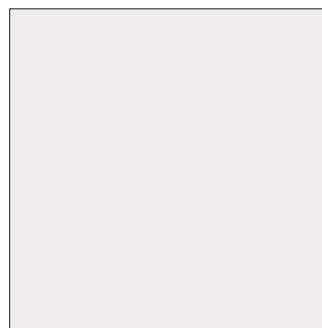
### Dak

Duurzaam dakbedekking > beter dan EPDM en Bitumen



### Muur

Gevelbekleding lichtgrijs



### Kleur

Bestaand RAL-kleur van hoofdgebouw

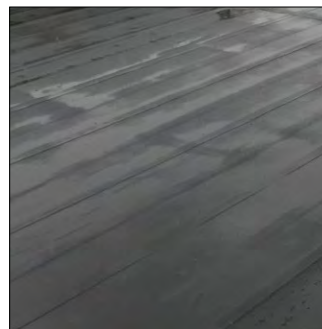
**TYPE VI**  
Huidige situatie





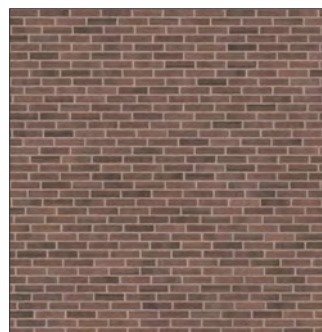
## TYPE VI

Kleur en materiaal



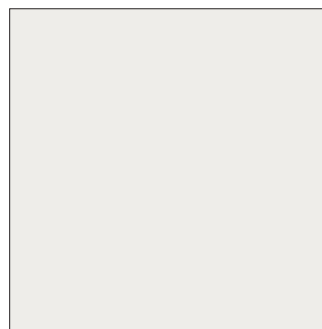
### Dak

Duurzaam dakbedekking > beter dan EPDM en Bitumen



### Muur

Bestaand metselwerk van hoofdgebouw



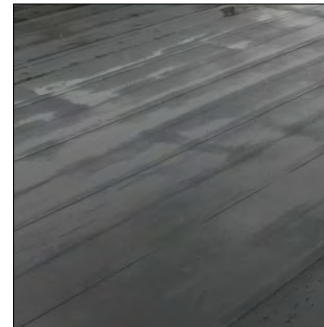
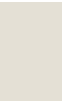
### Kleur

Bestaand RAL-kleur van hoofdgebouw



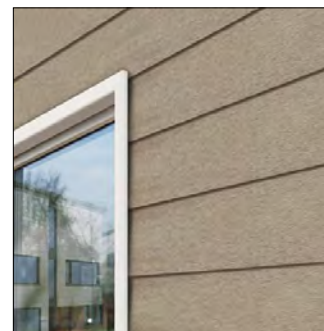
## TYPE VI

Kleur en materiaal



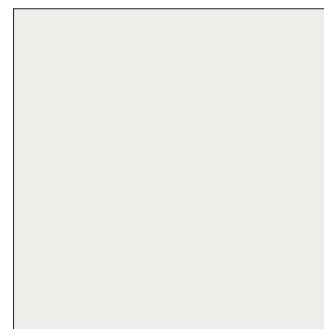
### Dak

Duurzaam dakbedekking > beter dan EPDM en Bitumen



### Muur

Gevelbekleding taupe



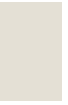
### Kleur

Bestaand RAL-kleur van hoofdgebouw



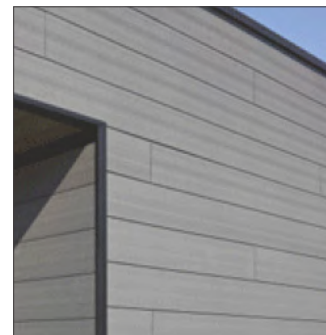
## TYPE VI

Kleur en materiaal



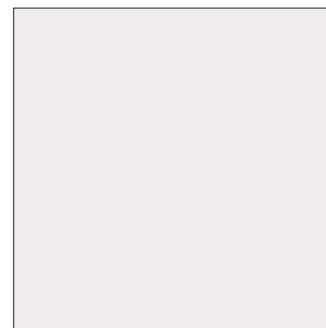
### Dak

Duurzaam dakbedekking > beter dan EPDM en Bitumen



### Muur

Gevelbekleding lichtgrijs



### Kleur

Bestaand RAL-kleur van hoofdgebouw

- I
- II
- III
- IV
- V
- VI

# BEELDKWALITEITSPAN

In opdracht van de gemeente  
Westerveld

# DARP

