

onderbouwning

De initiatiefnemer aan de Kooiweg 3 in Den Ham is voornemens om op bestaand agrarisch erf en westelijk hiervan nieuwe bebouwing voor rundvee te realiseren. De nieuwe stallen wordt direct naast bestaande bebouwing gebouwd. De impact op de omgeving wordt ondervangen door de compacte bouw en door aan te sluiten bij de bouw en beplanting van de omgeving

Het projectgebied is gelegen in het essen- en hoevenlandschap.

Kenmerkend hiervoor is;:

- verspreide bebouwing op koppen;
- onregelmatige verkaveling;
- kronkelige, smalle wegen
- houtwallen, wegbeplanting.
- solitaire bomen en boomgroepen;
- grote bomen, verstrooid op het erf;
- herkenbare openheid en reliëf van de hogere delen;
- glooiend landschap.

De verspreide ligging van de gebouwen op het erf wordt geaccentueerd met de aanplant van bomenrijen langs de bestaande grote varkensstal, de nieuwe ligboxenstal en nabij de zuidelijke inrit.

Het erf hoeft niet verstopt te worden achter groen. De moderne landbouw mag gezien worden.

Bestaande waardevolle bomen blijven behouden. Op het bestaande erf blijft alles bij het oude. Door de kuilplaten geheel achter op het erf te situeren blijft het voorerf representatief. De nieuwe stallen zullen qua materialisatie en kleurstelling aansluiten op de bestaande bebouwing. Opvallende kleuren of sterk glimmende materialen moeten vermeden worden.

De aanplant zal bestaan uit:

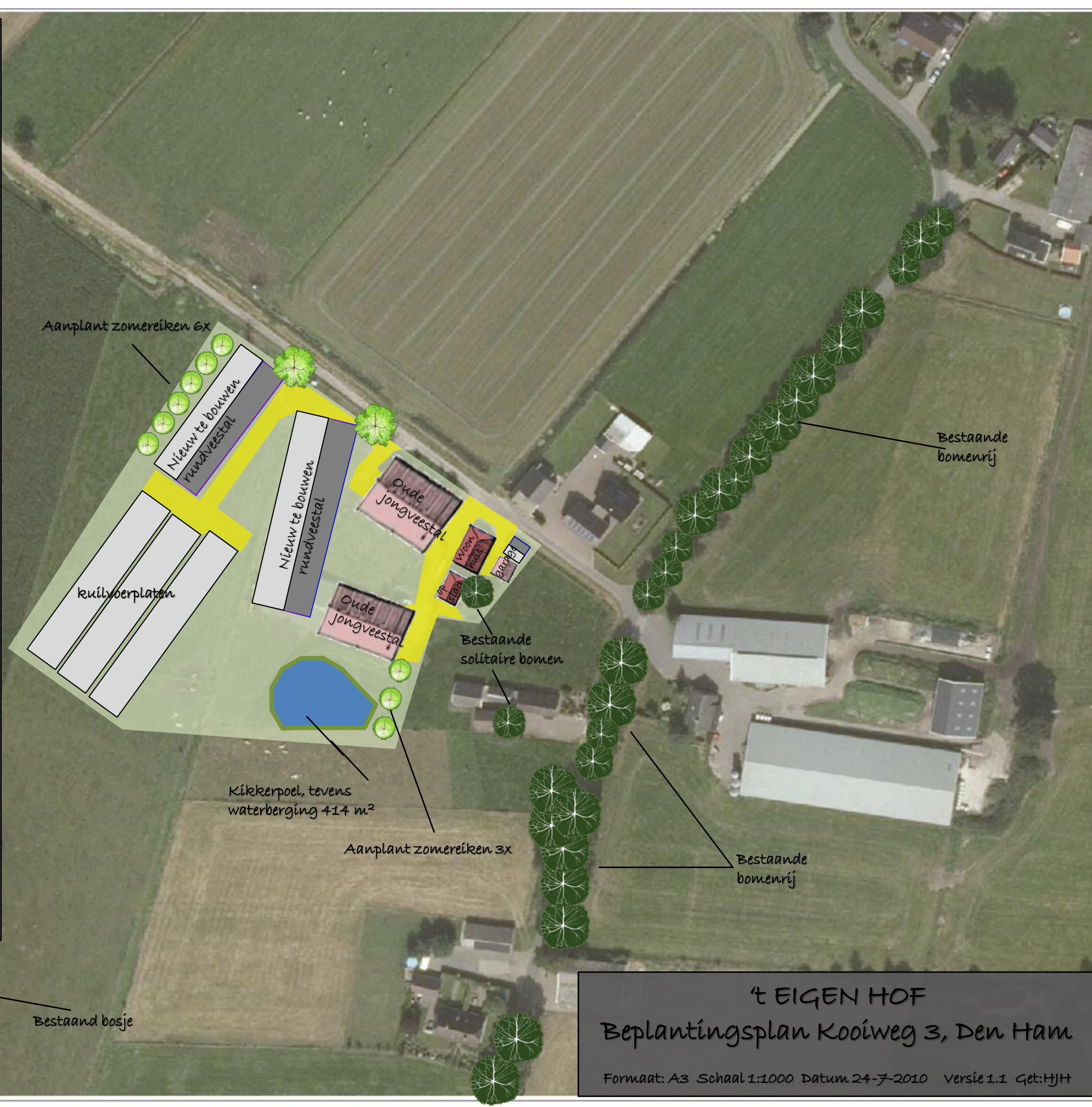
- 9x Quercus robur - zomereik
- 2x Tilia Tomentosa - Zilverlinde

Achter op het erf wordt een kikkerpoel gerealiseerd die tevens als waterberging voor het erf kan dienen.

Aanplantmaat 12-14 wortelkluit

Bomen voorzien van boompaal en beschermen tegen eventuele vraat.

Eindbeeld: een gesloten bomenrij.



't EIGEN HOF
Beplantingsplan Kooiweg 3, Den Ham
Formaat: A3 Schaal 1:1000 Datum 24-7-2010 Versie 1.1 Get: HJH