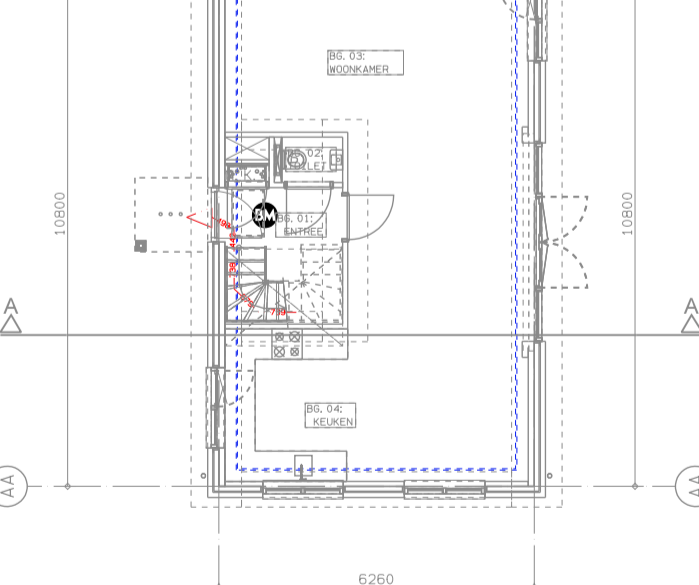
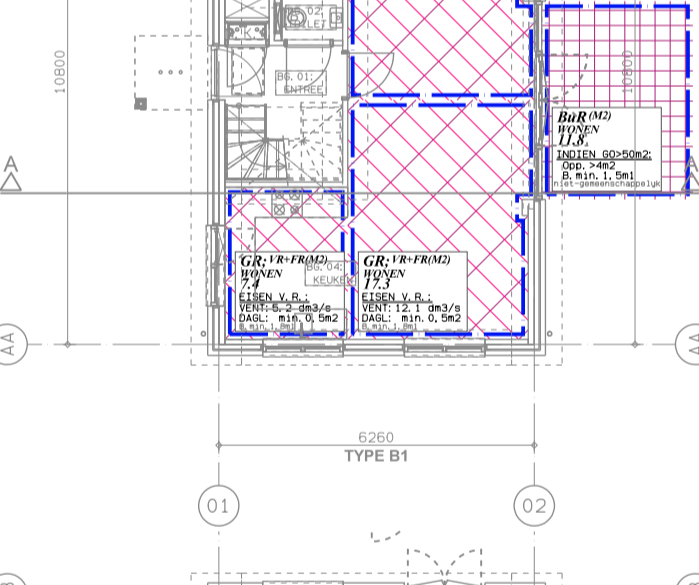
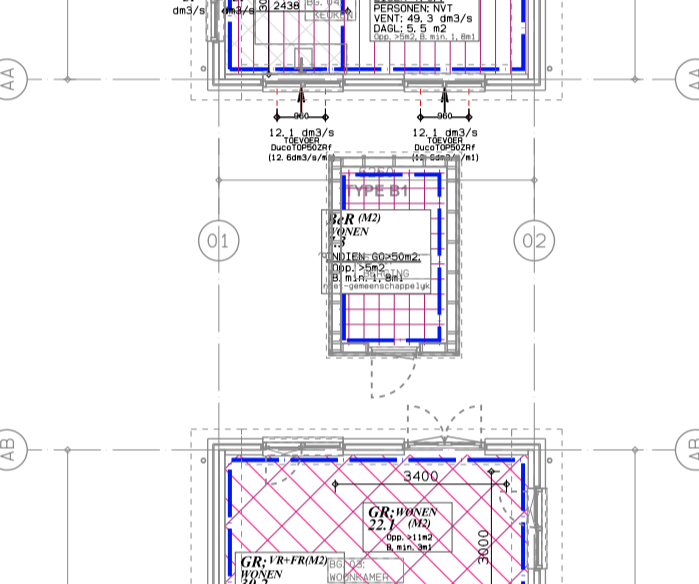
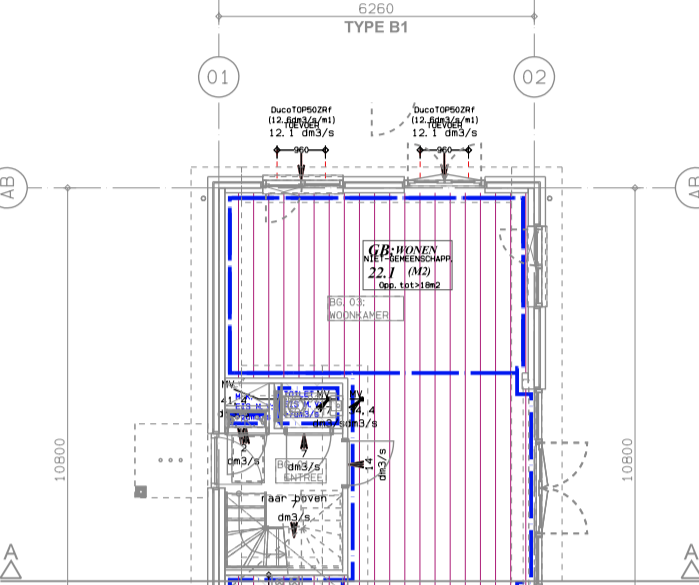
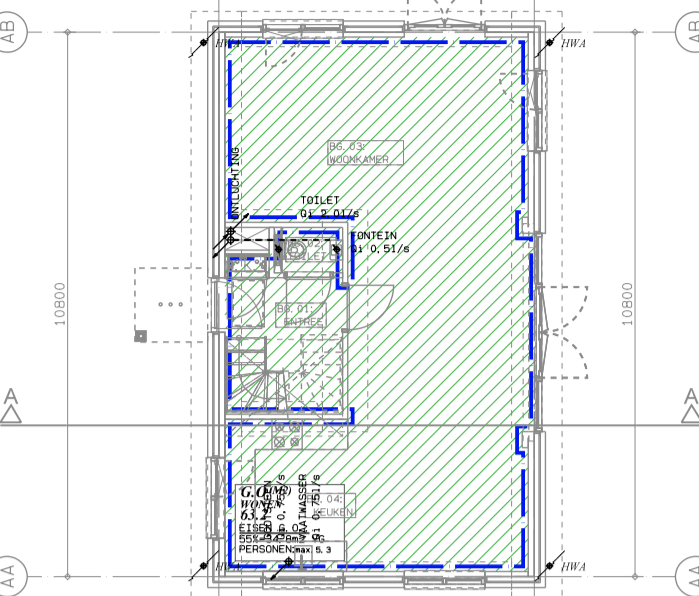


B. 0; BOUWBESLUIT type B1

OPPERVLAKTES, DAGLICHT, VENTILATIE

BEGANE GROND



GEBRUIKSOPPERVLAKTE

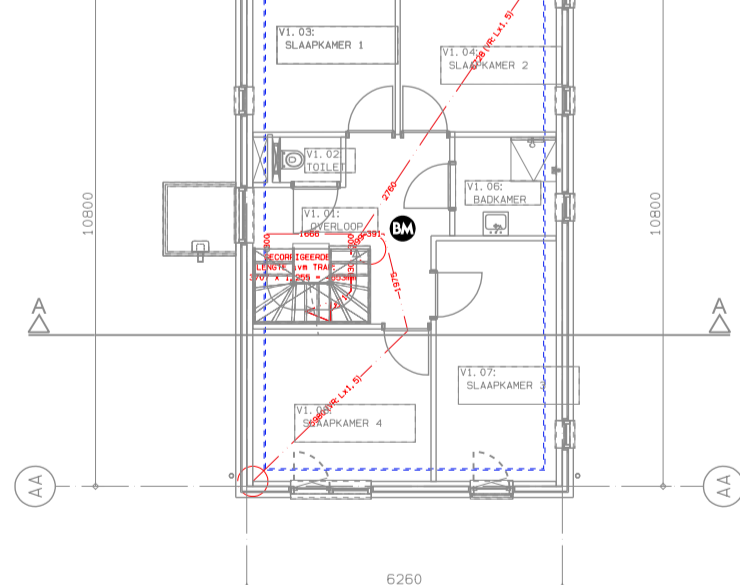
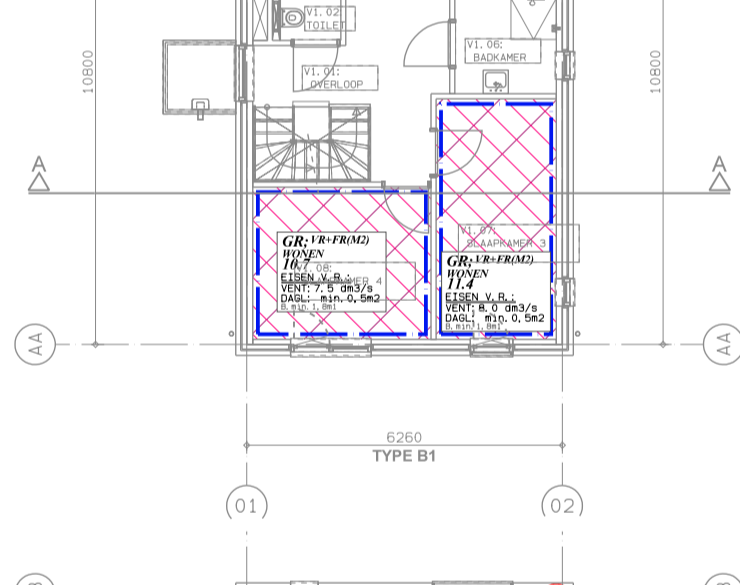
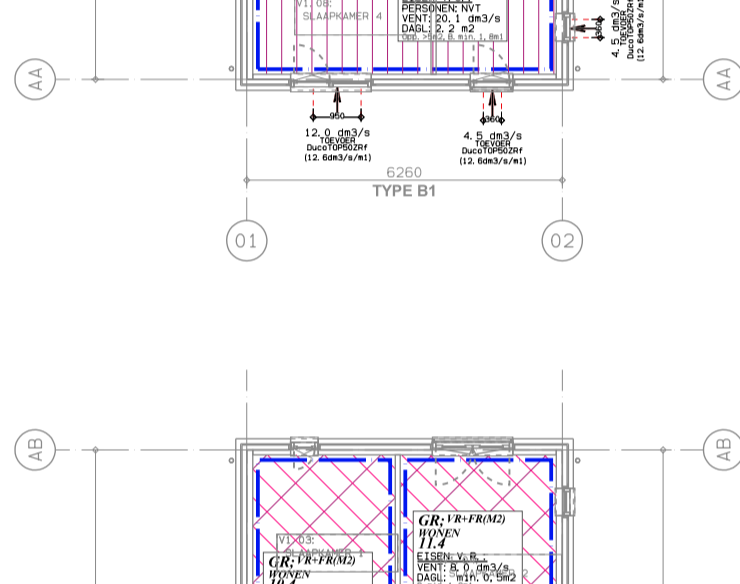
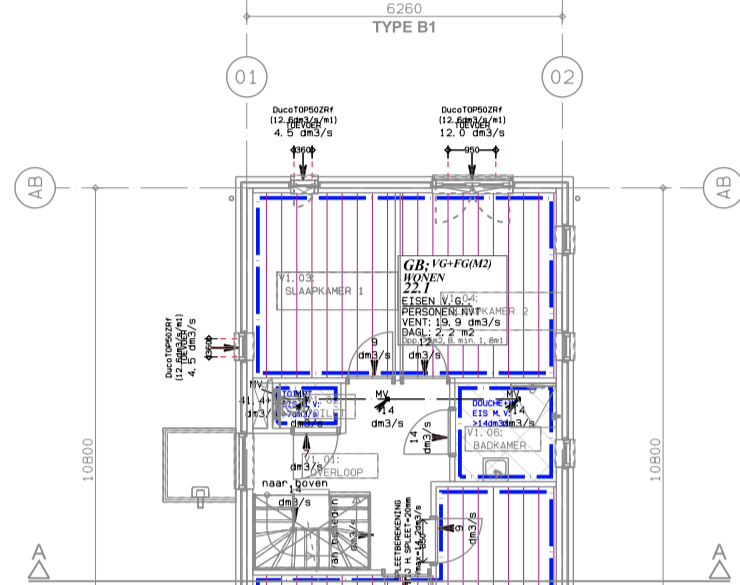
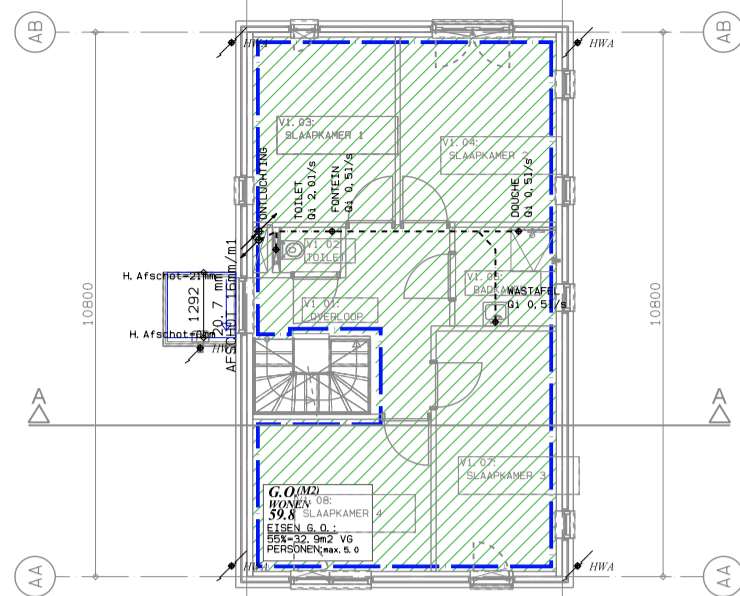
VERBLIJFSGEBIED (EN) inc1. HWA/RIOLERING

VERBLIJFSRUIMTE (S) inc1. VENTILATIE, ROOSTERLENGTES

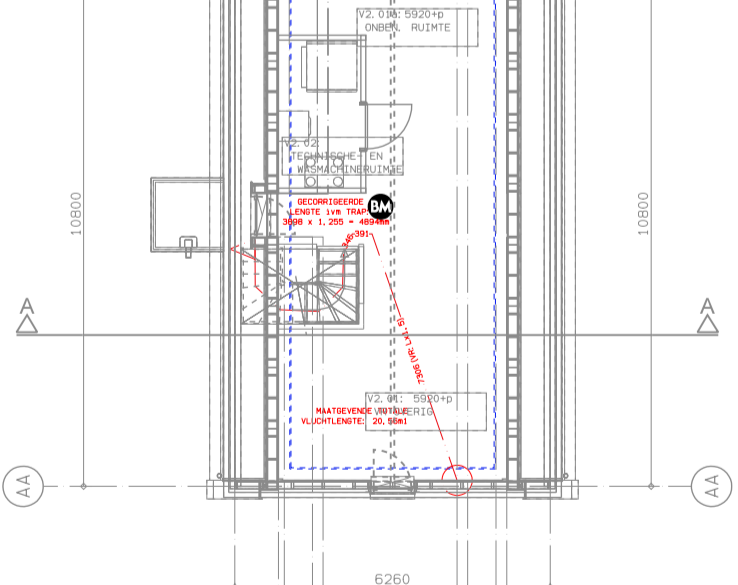
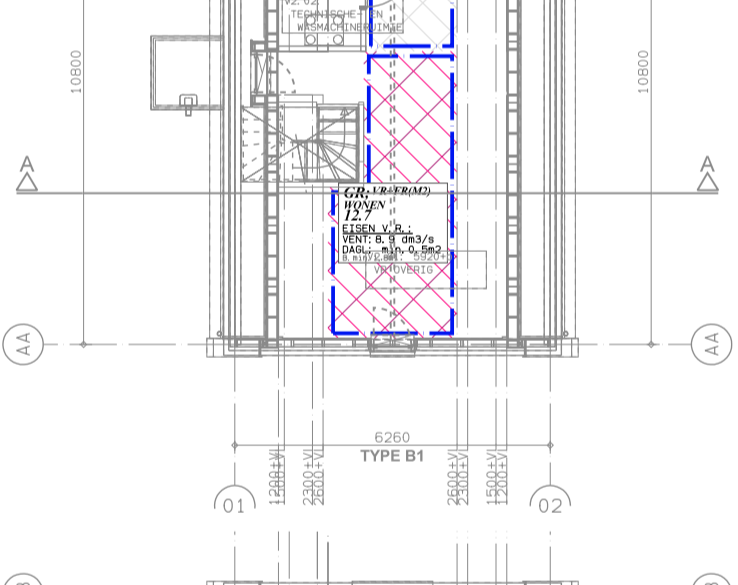
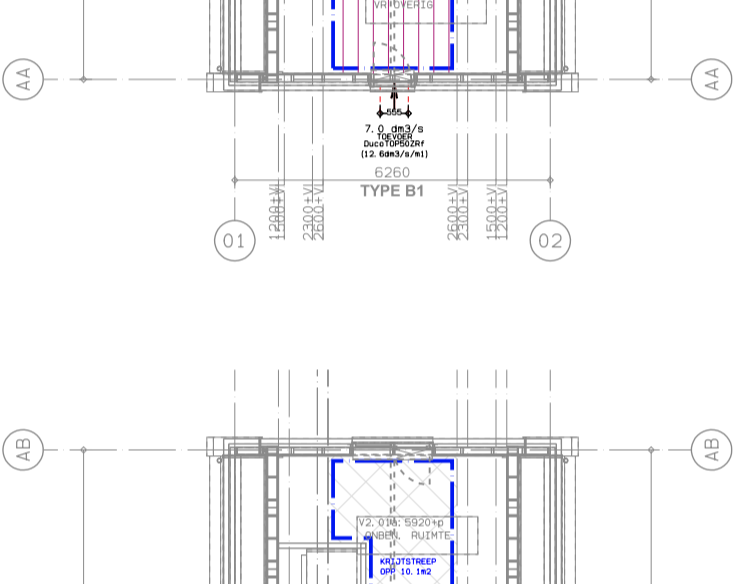
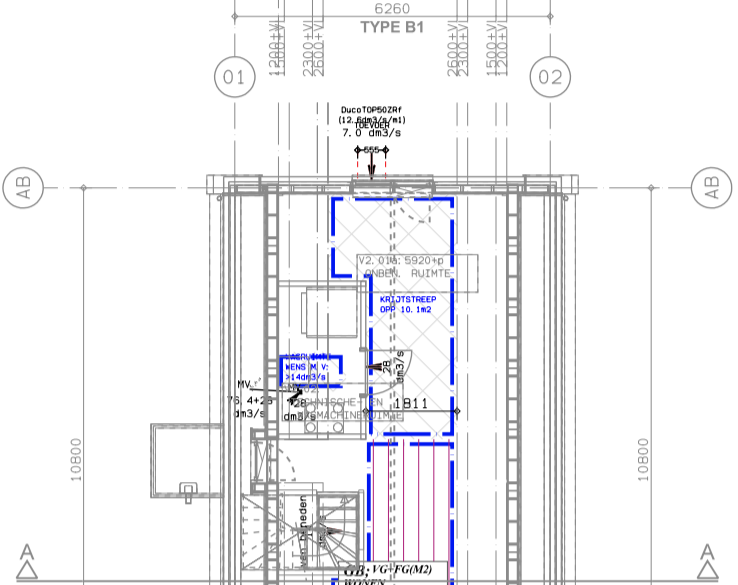
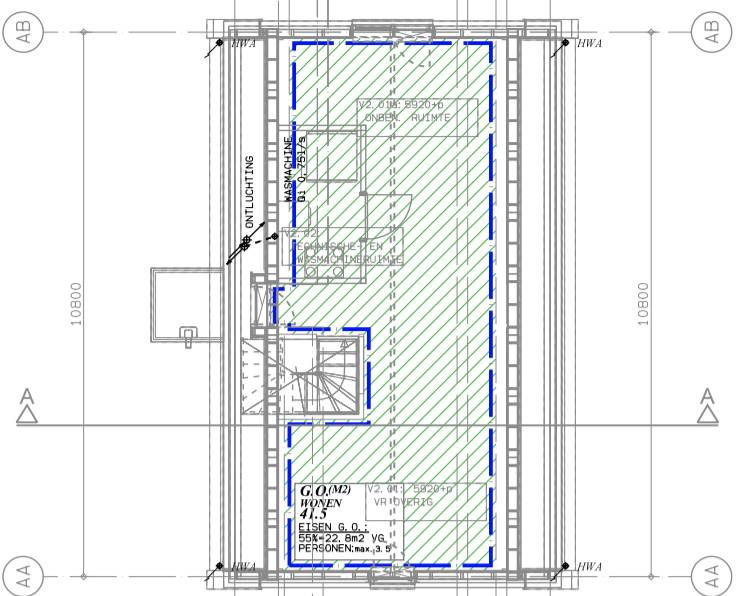
WBDBO inc1. VLUCHTLENGTE

DAGLICHT IN AANZICHTEN

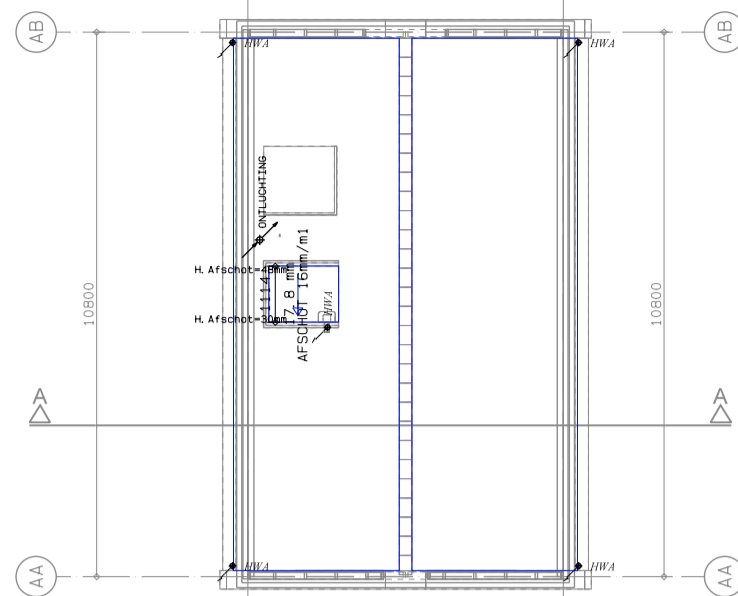
VERDIEPING 1



VERDIEPING 2



DAK



BOUWBESLUIT PERSONENFACTOR

eea vlg BB2012 Art. 1.2 en Art. 7.13.1

- BEREKENING:
 - FUNCTIE: WONEN
 - HOEVEELHEDEN obv VG/60.
- MINIMUM AANTAL PERSONEN:
 - BEREKENING vlg Art. 1.2 : nvt.
 - WERKELIJK AANTAL PERSONEN: 4. (PER WONING)
 - > MAATGEVEND: 4 PERSONEN
- MAXIMUM AANTAL PERSONEN: 14.
- BEREKENING vlg Art. 7.13 : WOONFUNCTIE
- ZIE OOK DOCUMENT OVERZICHT OPPERVLAKTES

BOUWBESLUIT AANWEZIGHEID

TOEGANKELIJKHEIDSECTOR (TS):

INDIEN VAN TOEPASSING eea vlg BB2012 4.24

EISEN: NVT (H<12,5m, Opp<3500m2 H>1,5m).

BERGRIJMBARHEID:

vlg BESTEMMINGSPLAN of anders BB2012 4.5

- GD>50m2: >5m2, B.min.1,5m, H.min.2,3m

NIET-GEMEENSCHAPPELIJK VOLDOET, ZIE TEKENING

BUITENRUIMTE: eea vlg BB2012 4.6

- GD>50m2: >4m2, B.min.1,5m, NIET-GEMEENSCHAPPELIJK VOLDOET, ZIE TEKENING

STALLINGSRUIMTE: vlg BESTEMMINGSPLAN of anders BB2003 4.11

EISEN: GEEN EISEN WOONFUNCTIE

METERKAST (MK): AANWEZIGHEID NIET VEREIST.

EIS AFSTAND MK TOT ENTREE VERVALLEN

ivm NUTS/BANDWEER <3m! ENTREE HANTEREN

• AANWEZIG EN <3m ENTREE: VOLDOET

GELUID:

• ALGEMEEN vlg NEN5077/NPR5272

• mdt vg tov BUITEN: - Ga, k min. 20dB

- vlg BESTEMMINGSPLAN

TRACEBESLUIT (Ldgn/Letmaa)

• mdt vr onderling (WOONFUNCTIE): - Dnt, A, k min. 32db, Lnt, A max. 79db

- niet als tussen vr open / rechtstreekse deur

• mdt INSTALLATIES: - Lta, k max. 30dB

• mdt VERSCHILLENDE GEBRUIKSFUNCTIES: - Dnt, A, k & Lnt, A vlg tabel BB2012 Afd. 3.4

VERLICHTING, eea vlg BB2012 Afd. 6.1:

• ALGEMEEN vlg NEN1010 (NPR5310)

• NOODVERLICHTING, EIS: NEE

TRAPPEN:

• REGULIERE TRAP vlg BB2012 tabel 2.33

B>0,8m, Hvr1>2,3m, A>0,22m, O<0,18m

• VLUCHTRAP B min. vlg BB2012 tabel 2.33

> TRAPPEN OP VLUCHTROUTE ook capaciteit bepalen

B.min. vlg BB2012 tabel 2.108 trap 45p/m1

Bmin 0,8m geeft 36, max=22 (Art.7.13), VOLDOET

• OVERIGE TRAPPEN GEEN EISEN (vluchten/overig aangegeven in tekeningen)

WONEN: KEUKEN min. 1,5x0,6m1 + KOOKTOESTEL min. 0,6x0,6m1

HELLINGBAAN: NVT, eea vlg BB2012 2.6

TOETSING VENTILATIE

OVERZICHT VENTILATIE IS IN PLATTEGRONDEN WEERGEGEVEN

ALGEMENE EISEN:

TOILET : min. 7,0dm3/s, afvoer dmv MV

BADKAMER : min. 14,0dm3/s, afvoer dmv MV

KEUKEN : min. 21,0dm3/s, afvoer dmv MV

GASMETERRUIMTE : min. 1,0dm3/s/m2 (min. 2dm3/s)

AFVALRUIMTE>1,5m2 : min. 10,0dm3/s per m2 NVO

LIFTSCHACHT : min. 3,0dm3/s per m2 NVO

GEMEENSCHAPPELIJKE VKR : min. 0,5dm3/s per m2 NVO

STALLING MOTORVERTUIGEN: min. 3,0dm3/s per m2 NVO

GEEN EIS, MEL GEKENST: WASRUIMTE : min. 14dm3/s, afvoer dmv MV

MINIMUM EISEN PER FUNCTIE:

1: WOONFUNCTIE: VERBLIJFSGEBIED: 0,9dm3/m2/s met min. 7dm3/s

VERBLIJFSRUIMTE: 0,7dm3/m2/s met min. 7dm3/s

WOONKAMER : min. 7,0dm3/s

eea vlg BB2012 Afd. 3.6

OPENING ONDER DEUREN tbv VENTILATIE: 1dm3/s per 12cm2 (eea vlg NPR1088)

bijv. DEUR b=850mm en SPLEET 20mm;

geeft een VENTILATIE van 14,2dm3/s

SPIJEN: - min. 6dm3/s per m2 V6, min. 3dm3/s per m2 VR

- min. 1 TE OPENEN RAAM PER VR, min. 2m1 UIT PERCEELGREN

NATUURLIJKE TOEVOER, MECHANISCHE AFVOER dmv DUCOTOP 50Zrf (vv Filter)

capaciteit: 12,6dm3/m/s ivm filter

AANGEGEVEN IN TEKENINGEN:

- MINIMALE BEHOEFTE, eea vlg NEN1087

- TOEVOER, AFVOER, ROOSTERLENGTES

- STROMINGSRICHTING

TOETSING BRANDVEILIGHEID (WONINGEN)

BRANDCOMPARTIMENTERING vlg BB2012 Afd. 2.10

• FUNCTIE: WONEN -> max. BC 1000m2 G0.

- WBDBO (eea vlg NEN6068) WOONFUNCTIE EN NEVENFUNCTIES:
 - EIS mdt BRANDCOMPARTIMENT: 60min.
 - EIS mdt BEZWIJKEN HOC : 60min.
 - INDIEN VLOER VG<7m EN VUURLAST<500MJ > 30min REDUCTIE TOEGESTAAN.
 - VUURLAST (MJ) vlg NEN6090.
- BRANDOVERSLAG: AFSTAND BC TOT PERCEELGREN/ ANDER BC >5m1: GEEN EIS, <5m1 WBDBO.min: 30min.
- GO<max.sBC -> sBC IS BC.
- > sBC vv SLAAPKAMERS > sBC IS BESCHERMD sBC

SUBBRANDCOMPARTIMENTERING vlg BB2012 Afd. 2.11

• FUNCTIE: WONEN -> max.sBC 500m2 G0.

• GO<max.sBC -> sBC IS BC.

> sBC vv SLAAPKAMERS > sBC IS BESCHERMD sBC

VLUCHTROUTES vlg BB2012 Afd. 2.12

• FUNCTIE: WONEN: VLUCHTLENGTE max. 30m1.

- gecorrigeerde lengte: m1 in VR x 1,5

• CONTROLE: MAATGEVENDE VLUCHTROUTE IN TEKENING.

- LENGTE WONEN : 20,56m1 > VOLDOET.

BRANDVEILIGHEIDINSTALLATIES vlg BB2012 Afd. 6.5

• BRANDMELDINSTALLATIE (BMI), Art. 6.20

VOOR WOONFUNCTIE NIET VEREIST

eea vlg NEN2535 en BB2012 tabel BMI, bijlage I

• ROOKMELDERS, Art. 6.21

GEKOPPELDE BRANDMELDERS IN VKR's en VR's in vluchtroute, eea vlg NEN2555

INDIEN BMI AANWEZIG: GEEN EIS ROOKMELDERS

ONTRUIMINGSALARMINSTALLATIES vlg BB2012 Afd. 6.6

• VERLICHT INDIEN BMI VERLICHT

• VLUCHTROUTEAANDUIDINGEN vlg NEN6088

BRANDVOORTPLANTING vlg NEN-EN 13501-1

BB2012 TABEL 2.66: WONING

ZIJDE GREZEND AAN BINNEN: WONEN

BRAND- EN ROOKVRIJE ROUTE: KLASSE B

ROOKVRIJE VLUCHTROUTE : KLASSE B

OVERIG : KLASSE D

ZIJDE GREZEND AAN BUITEN: BRAND- EN ROOKVRIJE ROUTE: KLASSE C

ROOKVRIJE VLUCHTROUTE : KLASSE C

OVERIG : KLASSE D

>> WONEN; ivm VLOER >5m tot 2,5m minimaal KLASSE B

uitgezonderd te openen delen, die KLASSE D

ZIJDE GREZEND AAN BOVEN: BRAND- EN ROOKVRIJE ROUTE: KLASSE C

ROOKVRIJE VLUCHTROUTE : KLASSE C

OVERIG : KLASSE D

ROOKKLASSEN vlg NEN-EN 13501-1

MINIMAAL VOLDOEN AAN ROOKKLASSE S2

ROOKDICHTHEID volgens NEN-EN 13501-1

ROOKGASAFVOER volgens NEN2757

BESTRIJDEN VAN BRAND vlg BB2012 Afd. 6.7

• BRANDSLANGHASPTEL, Art. 6.28

> NIET VEREIST

• DROGE BLUSLEIDING, Art. 6.29

- EIS: INDIEN VG=H=20m1+MV > NIET VEREIST

• BLUSWATERVOORZIENING, Art. 6.30

- EIS: m1 BRANDWERINGANG tot WATERBRON

LDOOPAFSTAND max. 40m1

- VOLDOET: JA, INBREIDING/BESTAANDE LOCATIE

INDIEN NIET, DIT AANLEGGEN OP EIGEN

TERREIN (ONBEPERKT TOEGANKELIJK)

• BLUSTOESTELLEN, Art. 6.31

> WONEN, NIET VEREIST

> OVERIGE FUNCTIES MEL VEREIST

TOEREIKEND TE VOORZIEN, ONBEPERKT TOEGANKELIJK

> UITGANGSPUNT BRN. WIJDEMEREN: 1 per 200m2 G0

RENVOOI SYMBOLEN/DIVERSEN

RIOLERING

- HWA HEWELWATERAFVOER: NAAR BENEDEN GAAND
- HWA HEWELWATERAFVOER: VAN BOVEN KOMEND
- HWA HEWELWATERAFVOER: DOORGAAND
- N.O HEWELWATERAFVOER: NOODOVERSTORT
- SP HEWELWATERAFVOER: SPUIWER
- STANDLEIDING: DOORGAAND
- STANDLEIDING: VAN BOVEN KOMEND
- STANDLEIDING: NAAR BENEDEN GAAND
- AANSLUIPUNT RIOLERING
- RIOLERING
- HEWELWATERAFVOER

TABEL BASISINVOEREN: TOESTEL	G0	AFVOER (dm3)	(mm)
DRINKFONTEIN	0,00	40	
LEKWATERAFVOER	0,00	40	
OVERSTORT TRECHTER	0,00	40	
HANDWASSBAK	0,50	50	
WASTAFEL	0,50	50	
DOUCHE ZONDER OPSTANDEN	0,50	50	
VLOERPUT ca. 32mm	0,50	50	
WASAUTOMAAT	0,75	75	
VAATWASMACHINE	0,75	75	
URINDIR	0,75	75	
VLOERPUT ca. 40mm	0,75	75	
GOOTSTEEN (enkel/dubbel)	0,75	75	
UITSTORTGOOTSTEEN	0,75	75	
BADKUP	1,00	75	
DOUCHE MET OPSTANDEN	1,00	75	
SPOELBAK >30dm3	1,00	75	
WASFONTEIN <8 plaatsen	1,00	75	
VLOERPUT ca. 50mm	1,00	75	
VLOERPUT ca. 70mm	1,50	75	
WASFONTEIN >8 plaatsen	1,50	75	
TOILET	2,00	110	
VLOERPUT ca. 100mm	2,00	110	

RENVOOI SYMBOLEN/WBDBO

BRANDVEILIGHEID

- BC. 30 MINUTEN WBDBO (ZONE)
- BC. 30 MINUTEN WBDBO (SCHEIDINGSLIJN)
- BC. 60 MINUTEN WBDBO (ZONE)
- BC. 60 MINUTEN WBDBO (SCHEIDINGSLIJN)
- AANDUIDING NOODUITGANG
- BRANDHASPTEL
- DRAAIRICHTING DEUREN
- VLUCHTROUTE
- VLUCHTROUTEAANDUIDINGEN
- ZELFSLUITEND KOZIJN
- BRANDDETECTOREN
- ROOKMELDER, GEKOPPELD vlg NEN2555
- NOODVERLICHTING
- VENTILATIEKANALEN VERVAARDIGEN VAN ONBRANDBAAR MATERIAAL

TOELICHTINGEN SCHILLEN:

- ZIE (OOK) TXT-BLAD VOOR: - KLEUR- EN MATERIAALSTAAT;
- RENVOOIEN EN LEGENDA'S
- VERKLARINGEN BOUWKUNDIGE OPBOUW ONDERDELEN

CONSTRUCTIE: DIMENSIES EN PLAATSIJN CONSTRUCTIEVE ONDERDELEN NADER TE BEPALEN 10m

CONSTRUCTEUR: UITGANGSPUNTEN vlg EPN-BEREKENING eea NADER TE BEPALEN 10m

OPDRACHTGEVER EN INSTALLATEUR

B1

H en E architecten
VAARTWEG 187, 12157 HILVERSUM
TEL: 0205 023630 FAX: 0205 023632

OPDRACHTGEVER: R. SLIKKER BOUWMANAGEMENT BV
HILVERSUMSESTRAATWEG 9
3744 KB BAARN

PROJECT: NIEUWBOUW WONINGEN
RADING 138
1231 KE LOOSDRECHT
FAK

BOUWAANVRAAG

ONDERDEEL: B. 0; BOUWBESLUIT type B1
OPPERVLAKTES, DAGLICHT, VENTILATIE, ROOSTERLENGTES, HWA-VWA, WBDBO-VLUCHTEN, GE./GEZ., YB/RHW

SCHAAL: 1:150

DATUM: 01.04.2020

WUZ. DAT. 03.09.2020

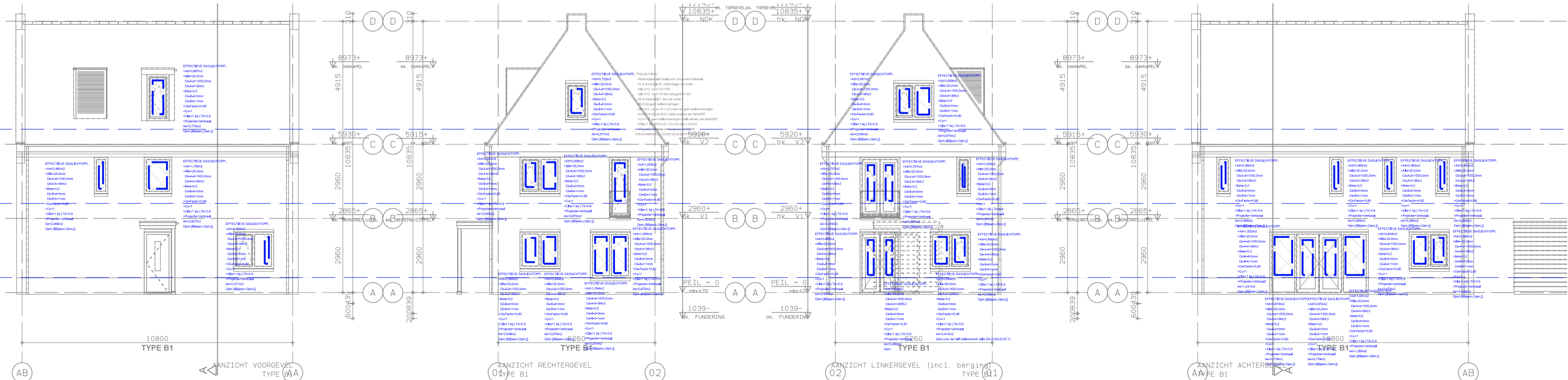
A: 03.09.2020

WERKNO: 4412

BLADNO: B&B1-BB

FORMAT: A1

© COPYRIGHT H EN E ARCHITECTEN BV
KVK: 30030581, ACHT REG. VERGELDENDE VERLENINGEN
DIT ONTWERP IS BESCHERMDE KRACHTENS DE AUTEURWET.
OPDRACHTGEVER EN VERLENINGEN ENKEL EN WELKE VOORN
DAN OOK IS ZONDER SCHRIJFTELIJKE TOESTEMMING VAN DE
EIGENAAR VERBODEN.



TOETSING DAGLICHT

ALGEMENE EISEN:

- BEREKENING vlg NEN2057

- DAGLICHTOPENINGEN <2m1 tov PERCEELGREN NIET MEERKENEN

GEBRUIKSFUNCTIE EISEN:

• FUNCTIE: WONEN

- min. 10% van VG, OPP

- min. 0,5m2 per VR