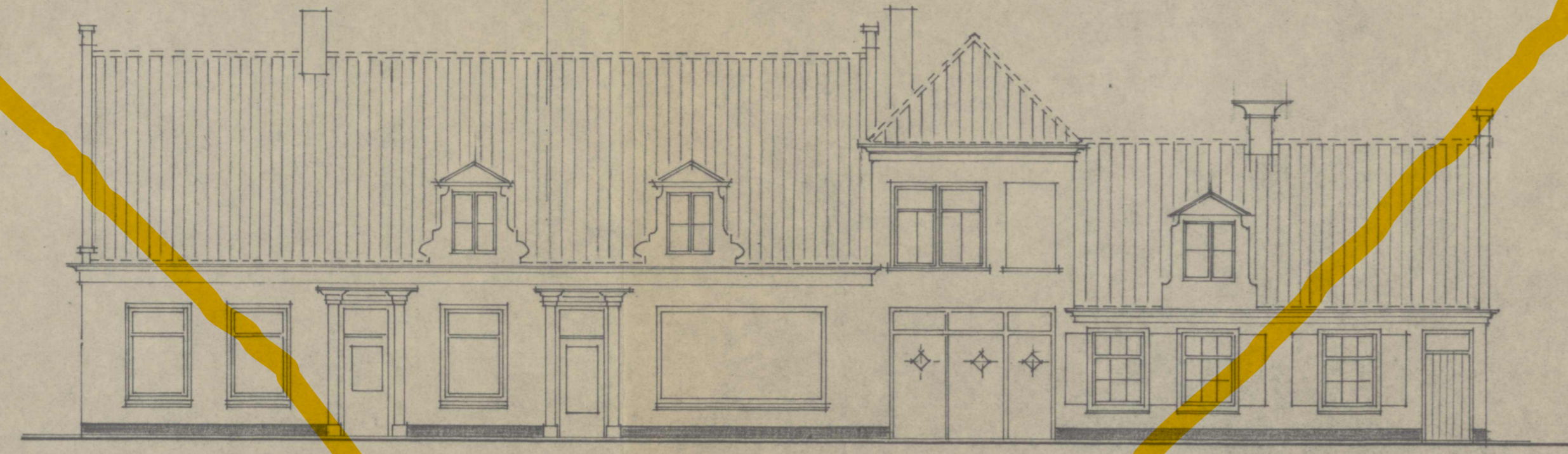
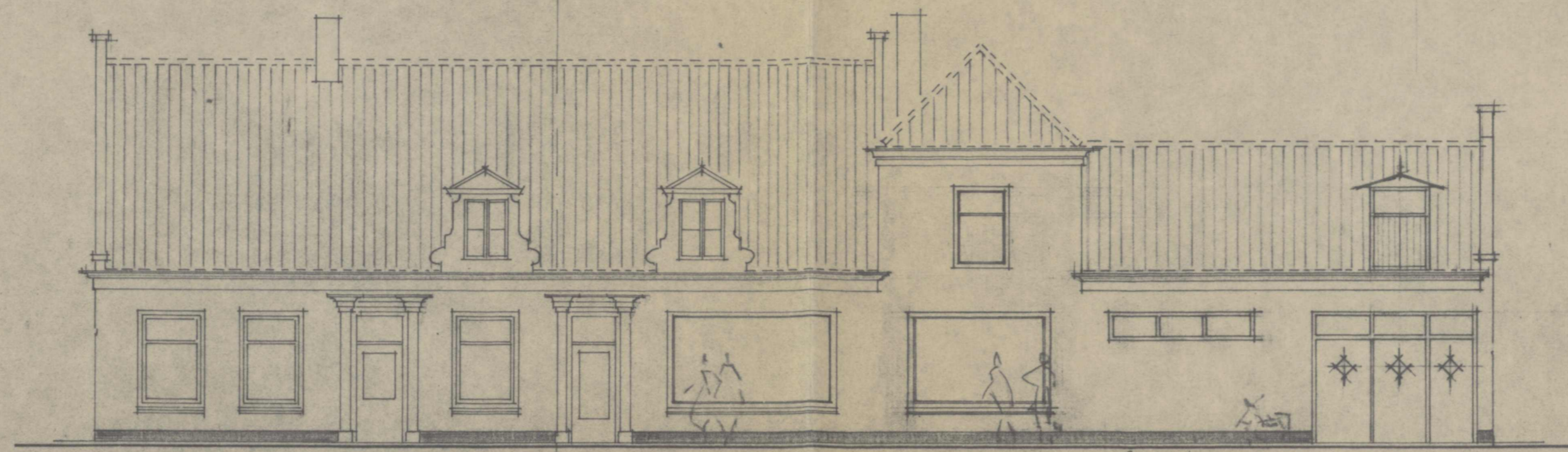


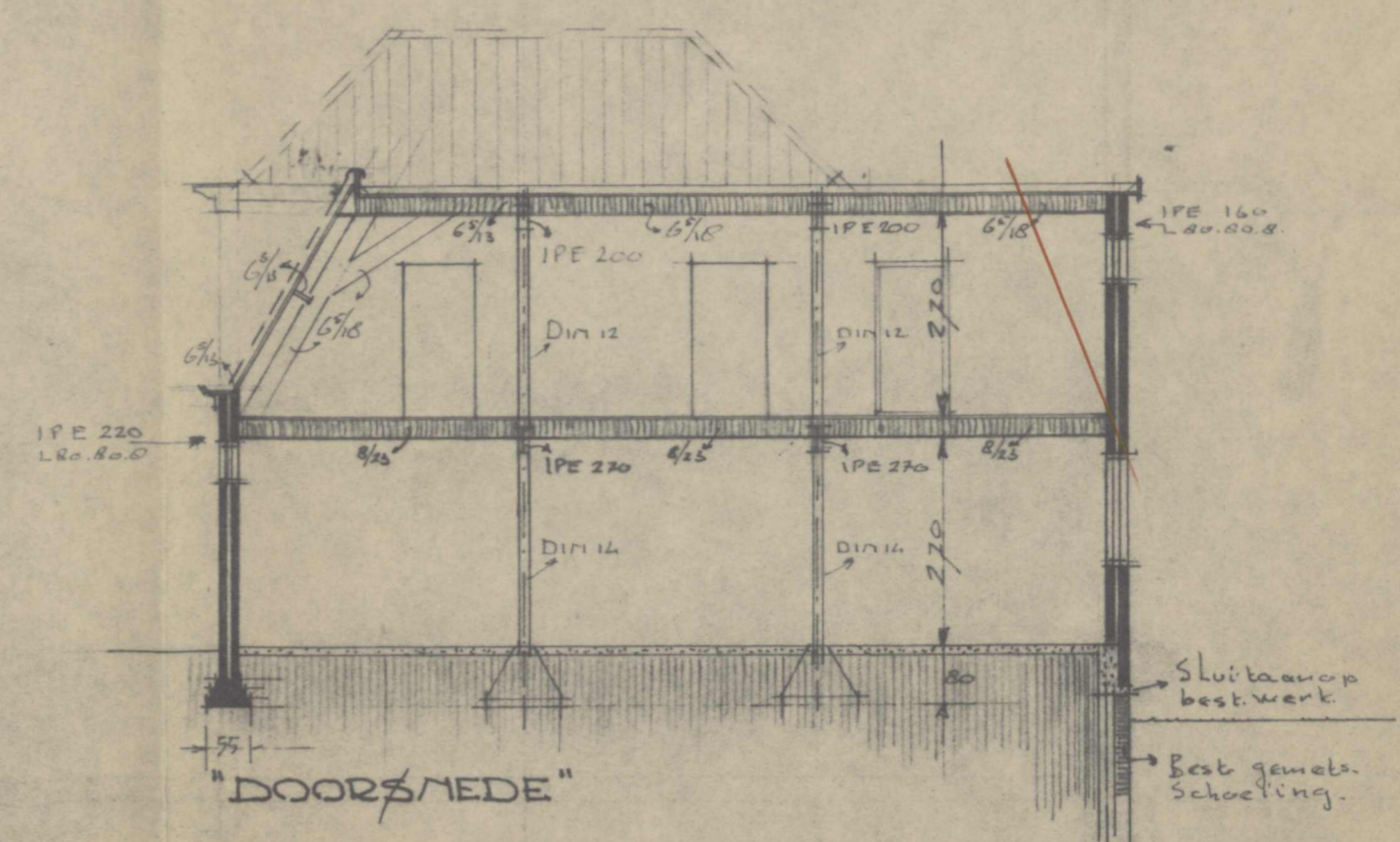
VOORGEVEL - WIT ALS BEST.
 ZY-EN ACHTERGEVEL - GEEL GEHUVEN -
 GEEL ALS
 ACHTERGEVEL WOONCEDEELTE
 SCHILDERWERK - ALS BESTAAND



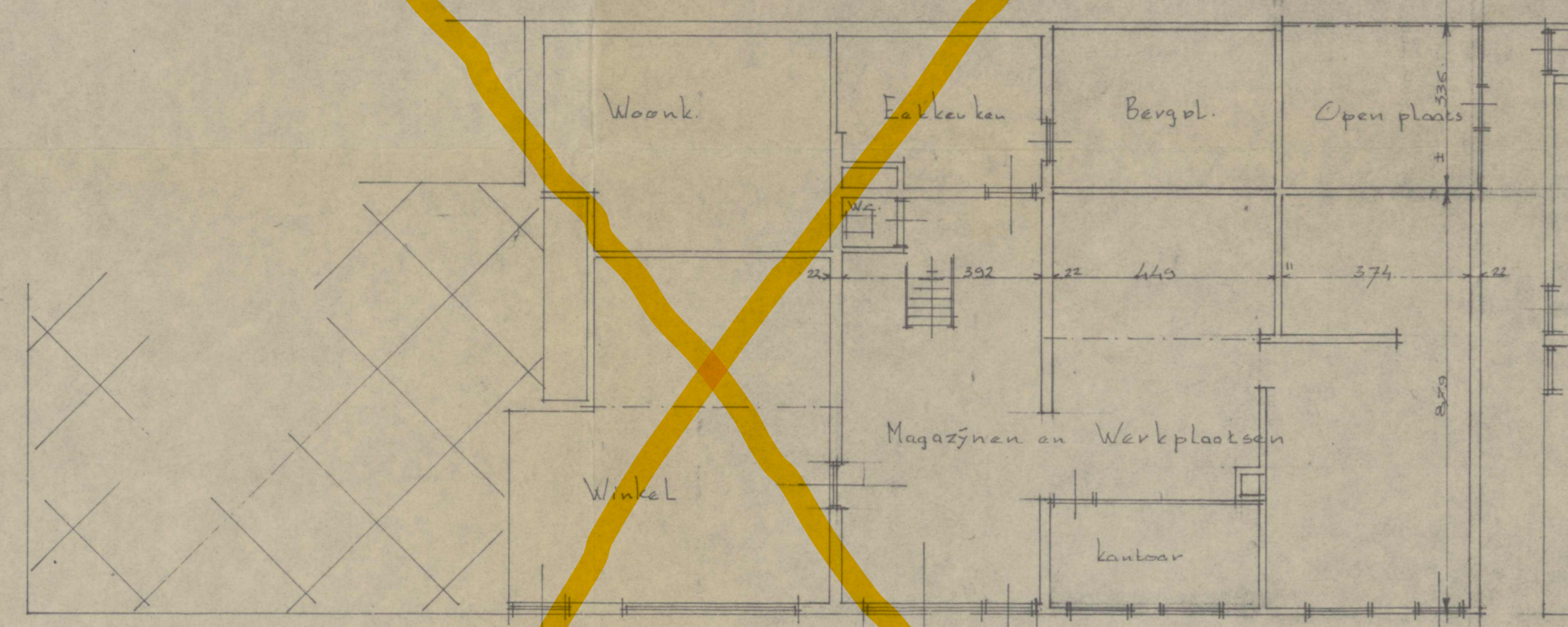
"STRAATBEELD - BEST. TOESTAND"



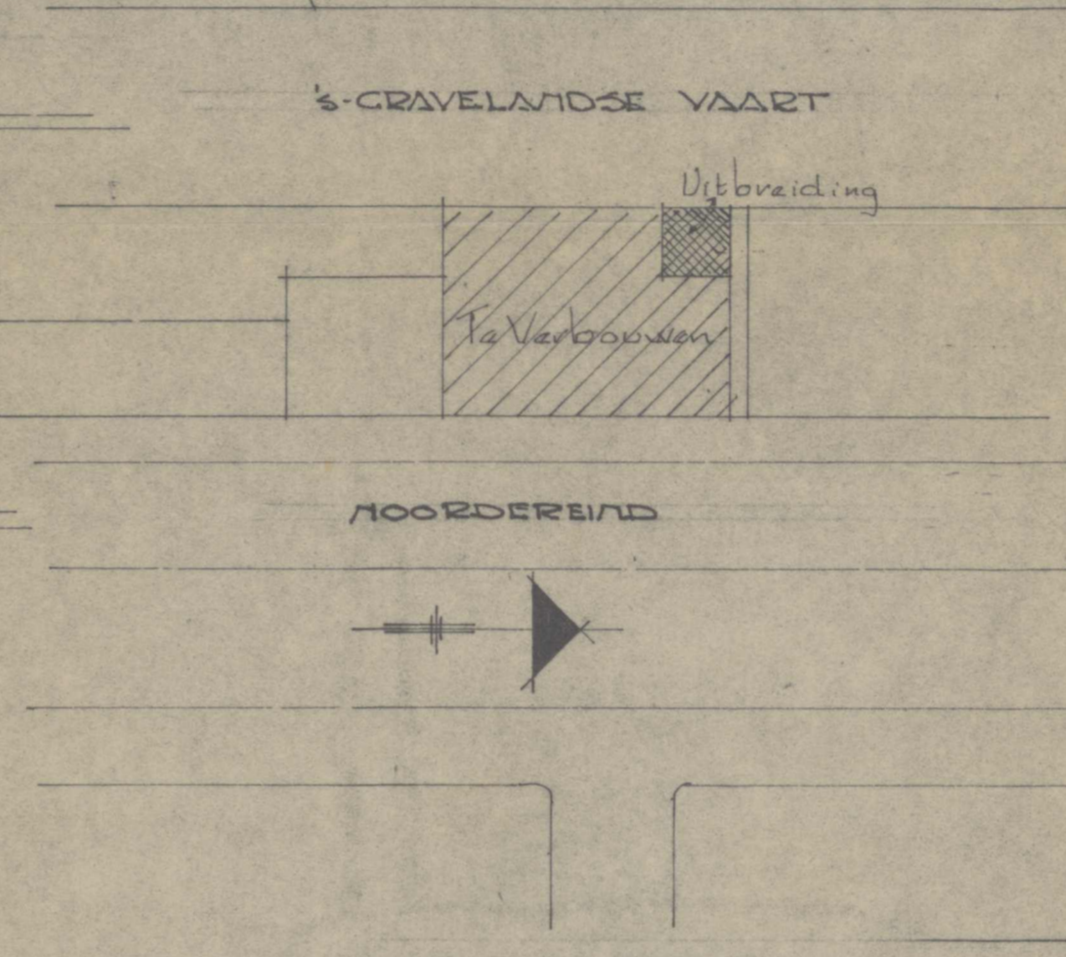
"STRAATBEELD - NIEUWE TOESTAND"



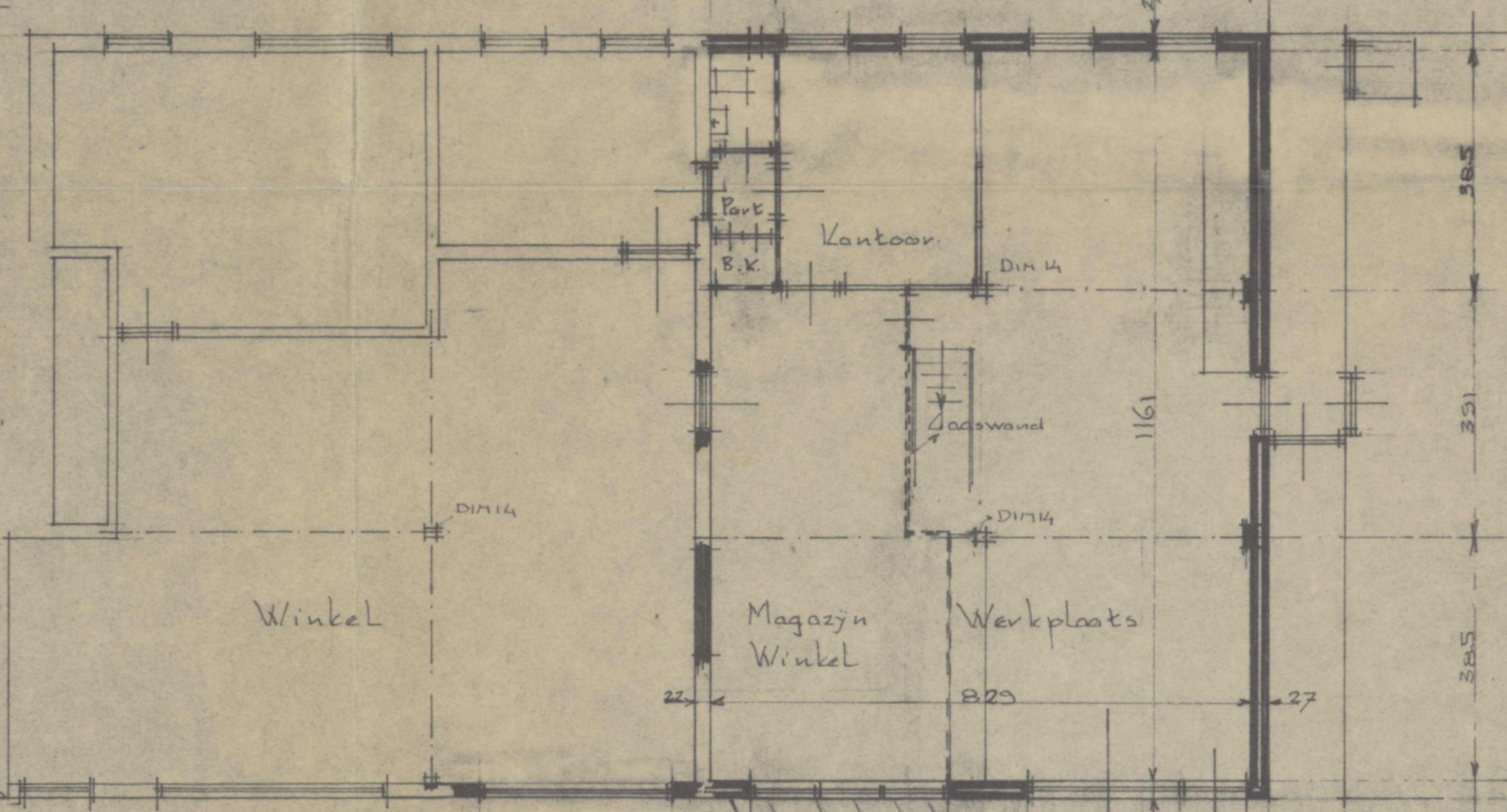
"DOORSNEDEN"



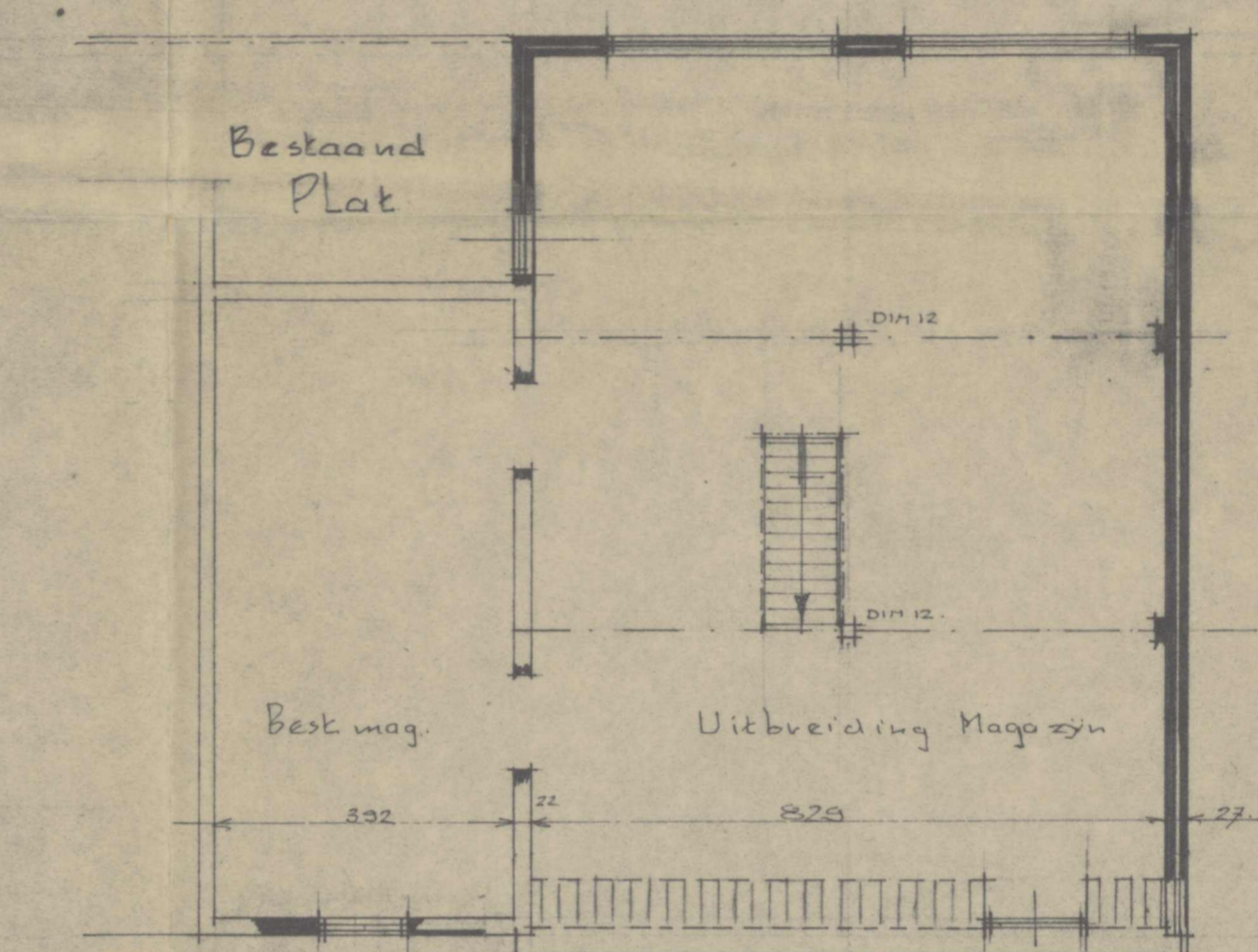
"PLATTEGROOND - BESTAAND"



"SITUATIE" - CEM. s-GRAVELAND
 SECTIE A - 18 813 - 499
 SCHAAL 1:500

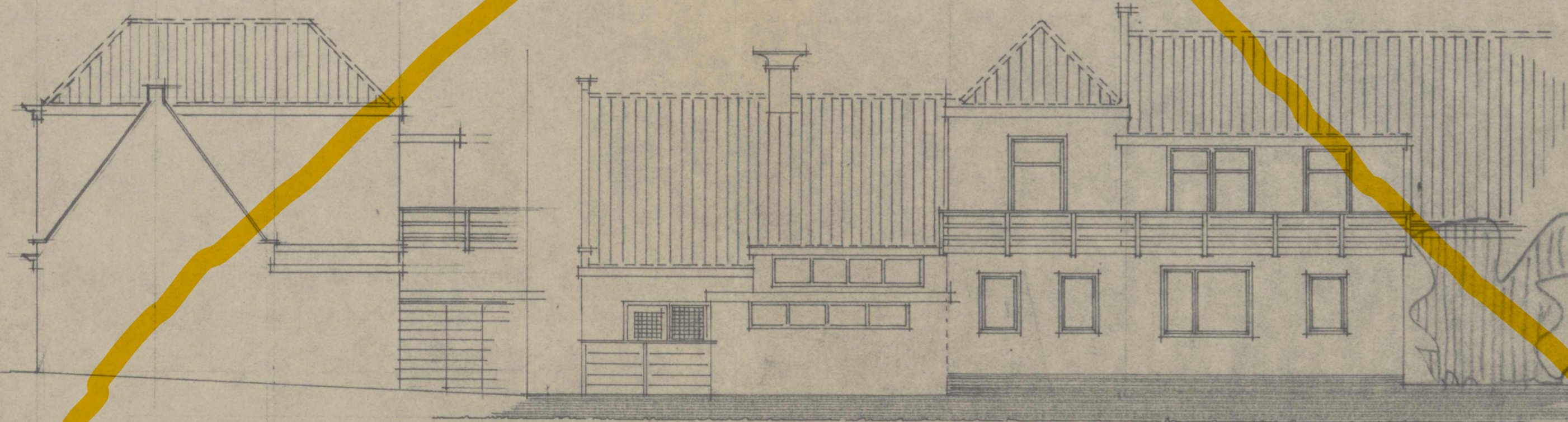


"PLATTEGR. BEG. GOND" NIEUWE TOESTAND - "VERDIEPING"

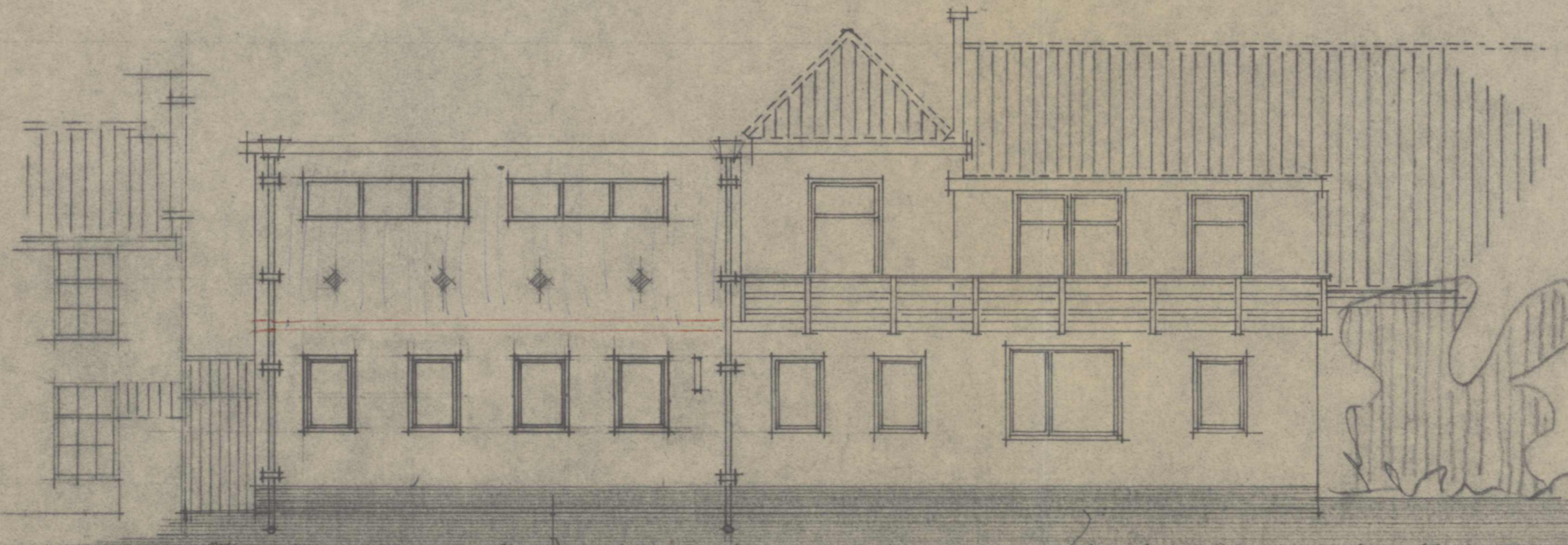


Behoort bij besluit van
 Burgemeester en Wethouders
 van 's GRAVELAND, dd. 18 NOV. 1966
 De Secretaris.

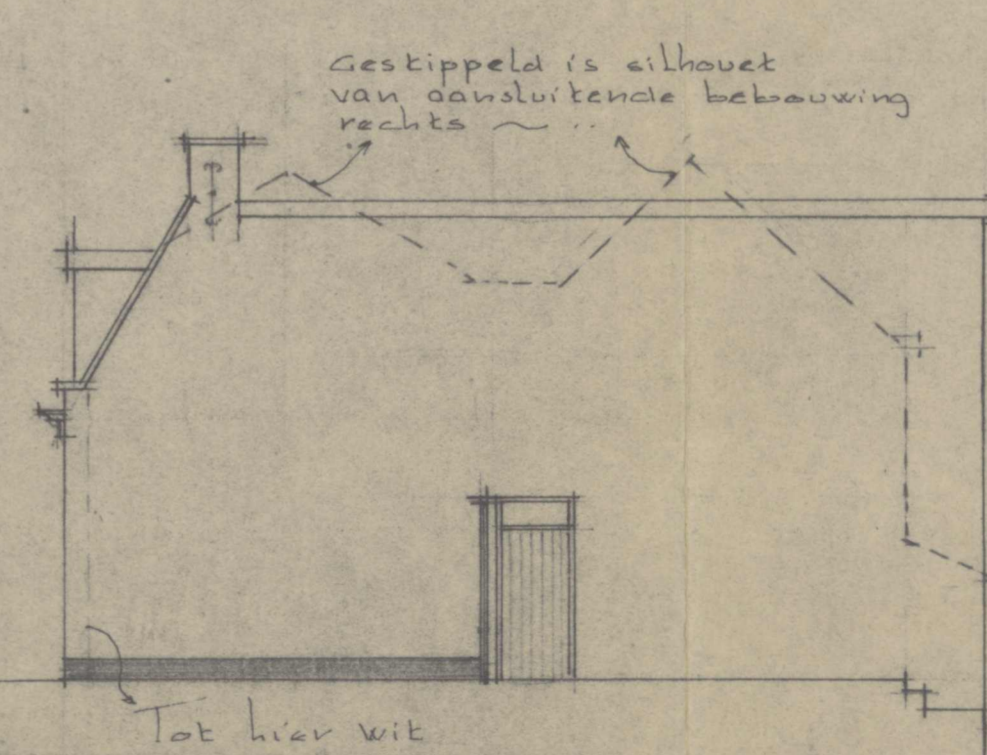
Van



"ZYGEVEL" - BESTAANDE TOESTAND - "GEVEL VAART ZYDE"



"GEVEL VAARTZYDE" - NIEUWE TOESTAND"



"ZYGEVEL"

PLAN TOT HET VERBOUWEN EN
 UITBREIDEN VAN DE BESTANDE
 WINKEL, WERKPLAATS EN MAGA-
 ZYNRUIMTE VAN DE FA. BIRKHOFF
 AN HET MOORDEREIND 177 TE
 s-GRAVELAND

BESTAANDE EN NIEUWE
 TOESTAND - SCHAAL 1:100

*mits achtzestig goud, geen argal wordt
 zoals op tekt is aangegeven
 bij den koop
 akteno.*

GOEDGEKEURD DOOR DE
 s-GRAVELANDESE SCHOONHEIDSCOMMISSIE
 IN DE VERGADERING VAN
 26 Oct 1966

TECHNISCHE DIENST
 BEK. No. 4178
 1966
 INGEKOMEN
 26 Oct 1966
 VERZONDEN
 27 Oct 1966

DE VOORZITTER, DE SECRETARIS.
 ARCH. BUREAU "DE KAM"
 D. DE KAM - W. MOSSEIT - H. J. D. VELDEN
 NOORD 27 - 02330-40021 - s-GRAVELAND