

**Quickscan flora en fauna in  
verband met de realisatie van  
maximaal 13 woningen aan de  
Noorder Esweg 45 te Zuidwolde**

**Rapport Bureau Veldkamp**



Auteur: drs. R. Veldkamp

Opdrachtgever: Marcel Beek, Roobeek Advies

18 september 2013

## **Bureau Veldkamp**

De Rikking 46  
8332 CG Steenwijk

tel: 0521 517440  
mob: 06 30657824  
email: veldkamp16@zonnet.nl  
website: [www.bureauveldkamp.nl](http://www.bureauveldkamp.nl)

Gelieve bij overname van gegevens uit dit rapport de volgende bronvermelding te gebruiken:  
Veldkamp, R. 2013. Quicksan flora en fauna in verband met de realisatie van maximaal 13 woningen  
aan de Noorder Esweg 45 te Zuidwolde. Rapport Bureau Veldkamp, Steenwijk.

© R. Veldkamp, Steenwijk

**Quicksan flora en fauna in verband met de realisatie van maximaal 13  
woningen aan de Noorder Esweg 45 te Zuidwolde**

## Inhoudsopgave

Inleiding	4
Toetsingskader	4
Methode	5
Het plangebied	6
Resultaten	7
Flora- en Faunawet	7
<i>Planten</i>	7
<i>Insecten</i>	7
<i>Vissen</i>	7
<i>Amfibieën</i>	7
<i>Reptielen</i>	7
<i>Zoogdieren</i>	7
<i>Vogels</i>	7
<i>Overige soorten</i>	7
Mitigerende maatregelen	8
Conclusie	8
Foto's	9
Bijlage 1. Tabellen soorten Flora- en Faunawet	12

## **Inleiding**

De gemeenteraad van De Wolden is van plan op de locatie Noorder Esweg 45 te Zuidwolde op de plaats waar voorheen het schoolgebouw De Zaaier stond maximaal 13 woningen te realiseren. Door uitvoering van de plannen, is het denkbaar dat er effecten optreden op de flora en fauna. Op de beoogde bouwlocatie zouden organismen kunnen huizen die door de Flora- en Faunawet beschermd worden. Om de zaken te bezien, heeft Bureau Veldkamp op 26 juni 2013 de locatie bezocht, waarbij een quickscan werd uitgevoerd.

## **Toetsingskader**

De beoogde plannen worden tegen het licht gehouden van de Flora- en Faunawet (FF-wet). Die wet richt zich op de bescherming van wilde inheemse plant- en diersoorten. De soorten die onder de FF-wet vallen, staan opgesomd in drie tabellen (bijlage 1):

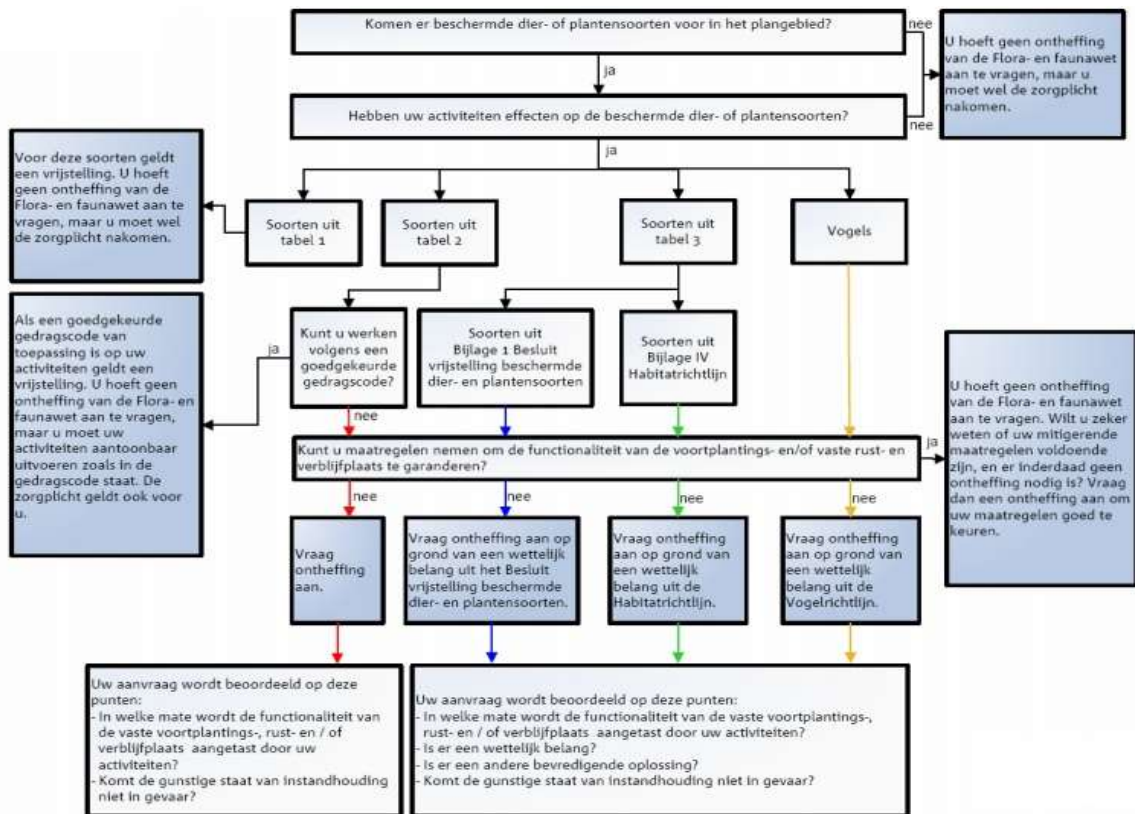
Tabel 1: Algemene soorten, indien soorten in gedrang komen die in deze lijst voorkomen, dan moet bij de uitvoer van de plannen een ontheffingaanvraag worden ingediend. Hierbij wordt een toetsing uitgevoerd aan het criterium ‘doet geen afbreuk aan gunstige staat van instandhouding’ (een zogenaamde lichte toets).

Tabel 2: Overige soorten geeft een opsomming van minder algemene soorten. Zouden bij de realisatie van de plannen soorten uit deze tabel in het gedrang komen, dan is een ontheffing nodig. Een ontheffingaanvraag voor deze soorten wordt getoetst aan het criterium ‘doet geen afbreuk aan gunstige staat van instandhouding van de soort’. Dit is niet van toepassing op alle vogelsoorten.

Tabel 3: Soorten bijlage IV Habitatrictlijn/bijlage 1 Algemene Maatregel van Bestuur somt de meest kwetsbare soorten op. Komen soorten uit deze tabel in het gedrang dan is eveneens een ontheffing nodig. Een ontheffingaanvraag voor de soorten van tabel 3 wordt getoetst aan drie criteria:

1) er is sprake van een in of bij de wet genoemd belang, 2) er is geen alternatief, 3) doet geen afbreuk aan gunstige staat van instandhouding van de soort. Deze drie criteria vormen de zogenaamde uitgebreide toets. De drie criteria staan naast elkaar en niet na elkaar (aan alle drie moet voldaan zijn) (de uitgebreide toets voor ontheffingverlening). Deze geldt ook voor alle vogelsoorten en alle inheemse vleermuissoorten. In het geval van vleermuizen gaat het hier niet alleen om verblijfplaatsen, maar ook om vliegroutes en jachtgebieden.

Door het toenmalige ministerie van LNV is op 26 augustus 2009 een aangepast beoordelingschema voor de ontheffingsplicht bij ruimtelijke ingrepen gepubliceerd. Bij dit schema staan mitigerende maatregelen waarmee de leefomgeving van beschermde planten en dieren behouden moeten blijven centraal. Als de effecten van beoogde ruimtelijke ingrepen op beschermde soorten niet gecompenseerd kunnen worden, is er in het kader van de FF-wet sprake van een ontheffingsplicht. Mitigatie kan derhalve omslachtige ontheffingsprocedures voorkomen. In het navolgende schema staan de te nemen stappen weergegeven.



**Figuur 1.** Stroomschema van de effecten van mitigerende maatregelen op beschermde soorten uit de Flora- en Faunawet en de Habitatrichtlijn.

Omdat uitvoering van de plannen geen effect zal sorteren op enig Natura 2000-gebied, kan in dit geval toetsing aan de Habitat- en Vogelrichtlijn achterwege blijven.

## Methodie

De planlocatie werd op 26 juni 2013 door schrijver dezes bezocht om een quickscan uit te voeren. Het terrein werd bekeken op het voorkomen, of potentieel voorkomen, van organismen die beschermd worden door de FF-wet. Naast directe waarnemingen werd gelet op sporen die konden duiden op het voorkomen van dieren die worden genoemd in de FF-wet.

## Het plangebied

Het plangebied ( afbeelding 1, foto 1), ligt aan de Esweg 45 te Zuidwolde.



**Afbeelding 1.** De planlocatie. Op deze Google Earth opname is nog bebouwing te zien. Die was op het moment dat onderhavig onderzoek werd uitgevoerd reeds gesloopt.

Afbeelding 2 laat de te realiseren situatie zien.



**Afbeelding 2.** De te realiseren situatie.

## **Resultaten**

### **Flora- en Faunawet**

#### ***Planten***

Het terrein bleek recentelijk ingezaaid te zijn met gras (foto 1, foto omslag). Daarvoor was het na de sloop volkomen vegetatieloos (foto 2). Naast het ingezaaide gewas waren er ook spontaan planten opgekomen zoals bijvoorbeeld perzikkruid (foto 3). In ieder geval was overduidelijk dat op het terrein op het moment dat de quickscan werd uitgevoerd geen planten voorkwamen die worden genoemd in de FF-wet.

#### ***Insecten***

Het plangebied biedt geen biotoop voor in de FF-wet genoemde insecten.

#### ***Vissen***

Er is geen open water aanwezig op de planlocatie. Derhalve komen er geen vissen voor.

#### ***Amfibieën***

De planlocatie biedt geen biotoop aan amfibieën.

#### ***Reptielen***

Op en rond het plangebied is geen biotoop aanwezig voor reptielen.

#### ***Zoogdieren***

Er werden geen aanwijzingen gevonden dat er op de beoogde bouwlocatie zoogdieren voorkomen die worden genoemd in de FF-wet. Er werden geen zoogdieren waargenomen. Er werden geen molshopen aangetroffen en ook geen looppaadjes of holletjes van veldmuizen.

#### ***Vogels***

Het terrein was op het moment van de uitvoering van de quickscan niet geschikt als biotoop voor vogels. In het verleden had een dergelijk terrein aantrekkingskracht kunnen uitoefenen op kuifleeuweriken. Deze soort is evenwel om niet geheel duidelijke redenen nagenoeg uit Nederland verdwenen.

#### ***Overige soorten***

De slak en de kreeftachtige die in de FF-wet worden genoemd, komen niet voor op de planlocatie.



### **Mitigerende maatregelen**

Omdat bij uitvoering van de plannen geen soorten in gedrang komen die worden genoemd in de FF-wet, zijn mitigerende maatregelen niet nodig.

### **Conclusie**

Op de plaats waar maximaal 13 grondgebonden wooneenheden moeten verrijzen aan de Noorder Esweg 45 te Zuidwolde werden op 26 juni 2013 geen organismen aangetroffen die worden genoemd in de Flora- en Faunawet. Daarom zijn er in het kader van genoemde wet geen bezwaren op te werpen tegen uitvoering van de plannen. Worden er tuinen aangelegd dan zal het terrein op termijn aantrekkingskracht gaan uitoefenen op bepaalde vogelsoorten. Daarmee wordt enige ecologische winst geboekt.

## Foto's



**Foto 1.** De planlocatie op 26 juni 2013.



**Foto 2.** Planlocatie na de sloop van de opstallen: een kale zandvlakte.



Foto 3. Perzikkruid.

## Bijlage 1. Tabellen soorten Flora- en Faunawet

### Tabel 1: Algemene soorten

R = soort van Rode lijst 2004

#### Zoogdieren

aardmuis *Microtus agrestis*  
bosmuis *Apodemus sylvaticus*  
dwergmuis *Micromys minutus*  
bunzing *Mustela putorius*  
dwergspitsmuis *Sorex minutus*  
egel *Erinaceus europeus*  
gewone bosspitsmuis *Sorex araneus*  
haas *Lepus europeus*  
hermelijn *Mustela erminea*  
huisspitsmuis *Crocidura russula*  
konijn *Oryctolagus cuniculus*  
mol *Talpa europea*  
ondergrondse woelmuis *Pitymys subterraneus*  
ree *Capreolus capreolus*  
rosse woelmuis *Clethrionomys glareolus*  
tweekleurige bosspitsmuis *Sorex coronatus*  
veldmuis *Microtus arvalis*  
vos *Vulpes vulpes*  
wezel *Mustela nivalis*  
woelrat *Arvicola terrestris*

#### Reptielen en amfibieën

bruine kikker *Rana temporaria*  
gewone pad *Bufo bufo*  
middelste groene kikker *Rana esculenta*  
kleine watersalamander *Triturus vulgaris*  
meerkikker *Rana ridibunda*

#### Mieren

behaarde rode bosmier *Formica rufa*  
kale rode bosmier *Formica polyctena*  
stronkmier *Formica truncorum*  
zwartrugbosmier *Formica pratensis*

#### Slakken

wijngaardslak *Helix pomatia*

#### Vaatplanten

aardaker *Lathyrus tuberosus*  
akkerklokje *Campanula rapunculoides*  
brede wespenorchis *Epipactis helleborine*  
breed klokje *Campanula latifolia*  
dotterbloem\* *Caltha palustris*  
gewone vogelmelk *Ornithogalum umbellatum*  
grasklokje *Campanula rotundifolia*  
grote kaardenbol *Dipsacus fullonum*  
kleine maagdenpalm *Vinca minor*  
knikkende vogelmelk *Ornithogalum nutans*  
koningsvaren *Osmunda regalis*  
slanke sleutelbloem *Primula elatior*  
zwanebloem *Butomus umbellatus*

\*m.u.v. spindotterbloem

## Tabel 2: overige soorten

R = soort van Rode lijst 2004

### Zoogdieren

Damhert <sup>R</sup> *Dama dama*  
Edelhert *Cervus elaphus*  
Eekhoorn *Sciurus vulgaris*  
Grijze zeehond <sup>R</sup> *Halichoerus grypus*  
Grote bosmuis <sup>R</sup> *Apodemus flavicollis*  
Steenmarter *Martes foina*  
Wild zwijn *Sus scrofa*

### Reptielen en amfibieën

Alpenwatersalamander *Triturus alpestris*  
Levendbarende hagedis *Lacerta vivipara*

### Dagvlinders

Moerasparelmoervlinder <sup>R</sup> *Euphydryas aurinia*  
Vals heideblauwtje <sup>R</sup> *Lycaeides idas*

### Vissen

Bermpje *Noemacheilus barbatulus*  
Kleine modderkruiper *Cobitis taenia*  
Meerval *Silurus glanis*  
Rivierdonderpad *Cottus gobio*

### Vaatplanten

Aangebrande orchis <sup>R</sup> *Orchis ustulata*  
Aapjesorchis <sup>R</sup> *Orchis simia*  
Beenbreek <sup>R</sup> *Narthecium ossifragum*  
Bergklokje *Campanula rhomboidalis*  
Bergnactorchis <sup>R</sup> *Platanthera chlorantha*  
Bijenorchis *Ophrys apifera*  
Blaasvaren <sup>R</sup> *Cystopteris fragilis*  
Blauwe zeedistel *Eryngium maritimum*  
Bleek bosvogeltje <sup>R</sup> *Cephalanthera damasonium*  
Bokkenorchis <sup>R</sup> *Himantoglossum hircinum*  
Brede orchis <sup>R</sup> *Dactylorhiza majalis majalis*  
Bruinrode wespenorchis <sup>R</sup> *Epipactis atrorubens*  
Daslook *Allium ursinum*  
Dennenorchis <sup>R</sup> *Goodyera repens*  
Duitse gentiaan <sup>R</sup> *Gentianella germanica*  
Franjegentiaan <sup>R</sup> *Gentianella ciliata*  
Geelgroene wespenorchis <sup>R</sup> *Epipactis muelleri*  
Gele helmblom *Pseudofumaria lutea*  
Gevlekte orchis <sup>R</sup> *Dactylorhiza maculata*  
Groene nachtorchis <sup>R</sup> *Coeloglossum viride*  
Groensteel <sup>R</sup> *Asplenium viride*  
Grote keverorchis <sup>R</sup> *Listera ovata*  
Grote muggenorchis <sup>R</sup> *Gymnadenia conopsea*  
Gulden sleutelbloem <sup>R</sup> *Primula veris*  
Harlekijn <sup>R</sup> *Orchis morio*  
Herfstschröeforchis <sup>R</sup> *Spiranthes spiralis*  
Hondskruid <sup>R</sup> *Anacamptis pyramidalis*  
Honingorchis <sup>R</sup> *Herminium monorchis*  
Jeneverbes <sup>R</sup> *Juniperus communis*  
Klein glaskruid *Parietaria judaica*  
kleine keverorchis <sup>R</sup> *Listera cordata*  
kleine zonnedaauw <sup>R</sup> *Drosera intermedia*  
klokjesgentiaan <sup>R</sup> *Gentiana pneumonanthe*  
kluwenklokje <sup>R</sup> *Campanula glomerata*  
koraalwortel <sup>R</sup> *Corallorhiza trifida*  
kruisbladgentiaan <sup>R</sup> *Gentiana cruciata*  
lange ereprijs *Veronica longifolia*  
lange zonnedaauw <sup>R</sup> *Drosera anglica*  
mannetjesorchis <sup>R</sup> *Orchis mascula*  
maretak *Viscum album*  
moeraswespenorchis <sup>R</sup> *Epipactis palustris*  
muurbloem <sup>R</sup> *Erysimum cheiri*  
parnassia <sup>R</sup> *Parnassia palustris*

pijscheefkelk *R Arabis hirsuto sagittata*  
poppenorchis *R Aceras anthropophorum*  
prachtklokje *Campanula persicifolia*  
purperorchis *R Orchis purpurea*  
rapunzelklokje *R Campanula rapunculus*  
rechte driehoeksvaren *R Gymnocarpium robertianum*  
rietorchis *Dactylorhiza majalis praetermissa*  
ronde zonnedaauw *R Drosera rotundifolia*  
rood bosvogeltje *R Cephalanthera rubra*  
ruig klokje *Campanula trachelium*  
schubvaren *R Ceterach officinarum*  
slanke gentiaan *R Gentianella amarella*  
soldaatje *R Orchis militaris*  
spaanse ruiter *R Cirsium dissectum*  
steenanjier *R Dianthus deltoides*  
steenbreekvaren *Asplenium trichomanes*  
stengelloze sleutelbloem *R Primula vulgaris*  
stengelomvattend havikskruid *R Hieracium amplexicaule*  
stijf hardgras *R Catapodium rigidum*  
tongvaren *Asplenium scolopendrium*  
valkruid *R Arnica montana*  
veenmosorchis *R Hammarbya paludosa*  
veldgentiaan *R Gentianella campestris*  
veldsalie *R Salvia pratensis*  
vleeskleurige orchis *R Dactylorhiza incarnata*  
vliegenorchis *R Ophrys insectifera*  
vogelnestje *R Neottia nidus-avis*  
voorjaarsadonis *Adonis vernalis*  
wantsenororchis *R Orchis coriophora*  
waterdrieblad *R Menyanthes trifoliata*  
weideklokje *R Campanula patula*  
welriekende nachtorchis *R Platanthera bifolia*  
wilde gagel *R Myrica gale*  
wilde herfsttijloos *Colchicum autumnale*  
wilde kievitsbloem *R Fritillaria meleagris*  
wilde marjolein *Origanum vulgare*  
wit bosvogeltje *R Cephalanthera longifolia*  
witte muggenororchis *R Pseudorchis albida*  
zinkviooltje *R Viola lutea calaminaria*  
zomerklokje *R Leucojum aestivum*  
zwartsteel *Asplenium adiantum-nigrum*

#### Kevers

vliegend hert *Lucanus cervus*

#### Kreeftachtigen

rivierkreeft *Astacus astacus*

### Tabel 3: soorten bijlage IV HR/bijlage 1 AMvB

R = soort van Rode lijst 2004

#### Bijlage 1 AMvB

##### Zoogdieren

das *Meles meles*  
boommarter <sup>R</sup> *Martes martes*  
eikelmuis <sup>R</sup> *Eliomys quercinus*  
gewone zeehond <sup>R</sup> *Phoca vitulina*  
veldspitsmuis <sup>R</sup> *Crocidura leucodon*  
waterspitsmuis <sup>R</sup> *Neomys fodiens*

##### Reptielen en amfibieën

adder <sup>R</sup> *Vipera berus*  
hazelworm <sup>R</sup> *Anguis fragilis*  
ringslang <sup>R</sup> *Natrix natrix*  
vinpootsalamander <sup>R</sup> *Triturus helveticus*  
vuursalamander <sup>R</sup> *Salamandra salamandra*

##### Vissen

beekprik <sup>R</sup> *Lampetra planeri*  
bittervoorn <sup>R</sup> *Rhodeus cericeus*  
elrits <sup>R</sup> *Phoxinus phoxinus*  
gestippelde alver <sup>R</sup> *Alburnoides bipunctatus*  
grote modderkruiper <sup>R</sup> *Misgurnus fossilis*  
rivierprik *Lampetra fluviatilis*

##### Dagvlinders

bruin dikkopje <sup>R</sup> *Erynnis tages*  
dwergblauwtje <sup>R</sup> *Cupido minimus*  
dwergdikkopje <sup>R</sup> *Thymelicus acteon*  
groot geaderd witje <sup>R</sup> *Aporia crataegi*  
grote ijsvogelvlinder <sup>R</sup> *Limenitis populi*  
heideblauwtje <sup>R</sup> *Plebejus argus*  
iepepage <sup>R</sup> *Strymonidia w-album*  
kalkgraslanddikkopje <sup>R</sup> *Spialia sertorius*  
keizersmantel <sup>R</sup> *Argynnis paphia*  
klaverblauwtje <sup>R</sup> *Cyaniris semiargus*  
purperstreepparelmoervlinder <sup>R</sup> *Brenthis ino*  
rode vuurvlinder <sup>R</sup> *Palaeochrysophanus hippothoe*  
rouwmantel <sup>R</sup> *Nymphalis antiopa*  
tweekleurig hooibeestje <sup>R</sup> *Coenonympha arcania*  
veenbesparelmoervlinder <sup>R</sup> *Bolaria aquilonais*  
veenhooibeestje <sup>R</sup> *Coenonympha tullia*  
veldparelmoervlinder <sup>R</sup> *Melitaea cinxia*  
woudparelmoervlinder <sup>R</sup> *Melitaea diamina*  
zilvervlek <sup>R</sup> *Clossiana euphrosyne*

##### Vaatplanten

groot zeegras <sup>R</sup> *Zostera marina*

##### Zoogdieren

baardvleermuis *Myotis mystacinus*  
bechstein's vleermuis <sup>R</sup> *Myotis bechsteinii*  
bever <sup>R</sup> *Castor fiber*  
bosvleermuis *Nyctalus leisleri*  
brandt's vleermuis <sup>R</sup> *Myotis brandtii*  
bruinvis <sup>R</sup> *Phocoena phocoena*  
euraziatische lynx *Lynx lynx*  
franjestaat <sup>R</sup> *Myotis nattereri*  
gewone dolfin *Delphinus delphis*  
gewone dwergvleermuis *Pipistrellus pipistrellus*  
gewone grootoorvleermuis *Plecotus auritus*  
grijze grootoorvleermuis <sup>R</sup> *Plecotus austriacus*  
grote hoefijzerneus *Rhinolophus ferrumequinum*  
hamster <sup>R</sup> *Cricetus cricetus*  
hazelmuis <sup>R</sup> *Muscardinus avellanarius*  
ingekorven vleermuis <sup>R</sup> *Myotis emarginatus*



kleine dwergvleermuis *Pipistrellus pygmaeus*  
kleine hoefijzerneus *Rhinolophus hipposideros*  
laatvlieger *Eptesicus serotinus*  
meervleermuis *Myotis dasycneme*  
mopsvleermuis *Barbastella barbastellus*  
nathusius' dwergvleermuis *Pipistrellus nathusii*  
noordse woelmuis *Microtus oeconomus*  
otter *Lutra lutra*  
rosse vleermuis *Nyctalus noctula*  
tuimelaar *Tursiops truncatus*  
tweekleurige vleermuis *Vespertilio murinus*  
vale vleermuis *Myotis myotis*  
watervleermuis *Myotis daubentonii*  
wilde kat *Felis silvestris*  
witflankdolfijn *Lagenorhynchus acutus*  
witsnuitdolfijn *Lagenorhynchus albirostris*

#### Reptielen en amfibieën

boomkikker *Hyla arborea*  
geelbuikvuurpad *Bombina variegata*  
gladde slang *Coronella austriacus*  
heikikker *Rana arvalis*  
kamsalamander *Triturus cristatus*  
knoflookpad *Pelobates fuscus*  
muurhagedis *Podarcis muralis*  
poelkikker *Rana lessonae*  
rugstreppad *Bufo calamita*  
vroedmeesterpad *Alytes obstetricans*  
zandhagedis *Lacerta agilis*

#### Dagvlinders

donker pimpernelblauwtje *Maculinea nausithous*  
grote vuurvlinder *Lycaena dispar*  
pimpernelblauwtje *Maculinea teleius*  
tjimblauwtje *Maculinea arion*  
zilverstreephoibeestje *Coenonympha hero*

#### Libellen

bronslibel *Oxygastra curtisii*  
gaffellibel *Ophiogomphus cecilia*  
gevlekte witsnuitlibel *Leucorrhinia pectoralis*  
groene glazenmaker *Aeshna viridis*  
noordse winterjuffer *Sympecma paedisca*  
oostelijke witsnuitlibel *Leucorrhinia albifrons*  
rivierrombout *Stylurus flavipes*  
sierlijke witsnuitlibel *Leucorrhinia caudalis*

#### Vissen

houting *Conegonus oxyrrhynchus*  
steur *Acipenser sturio*