



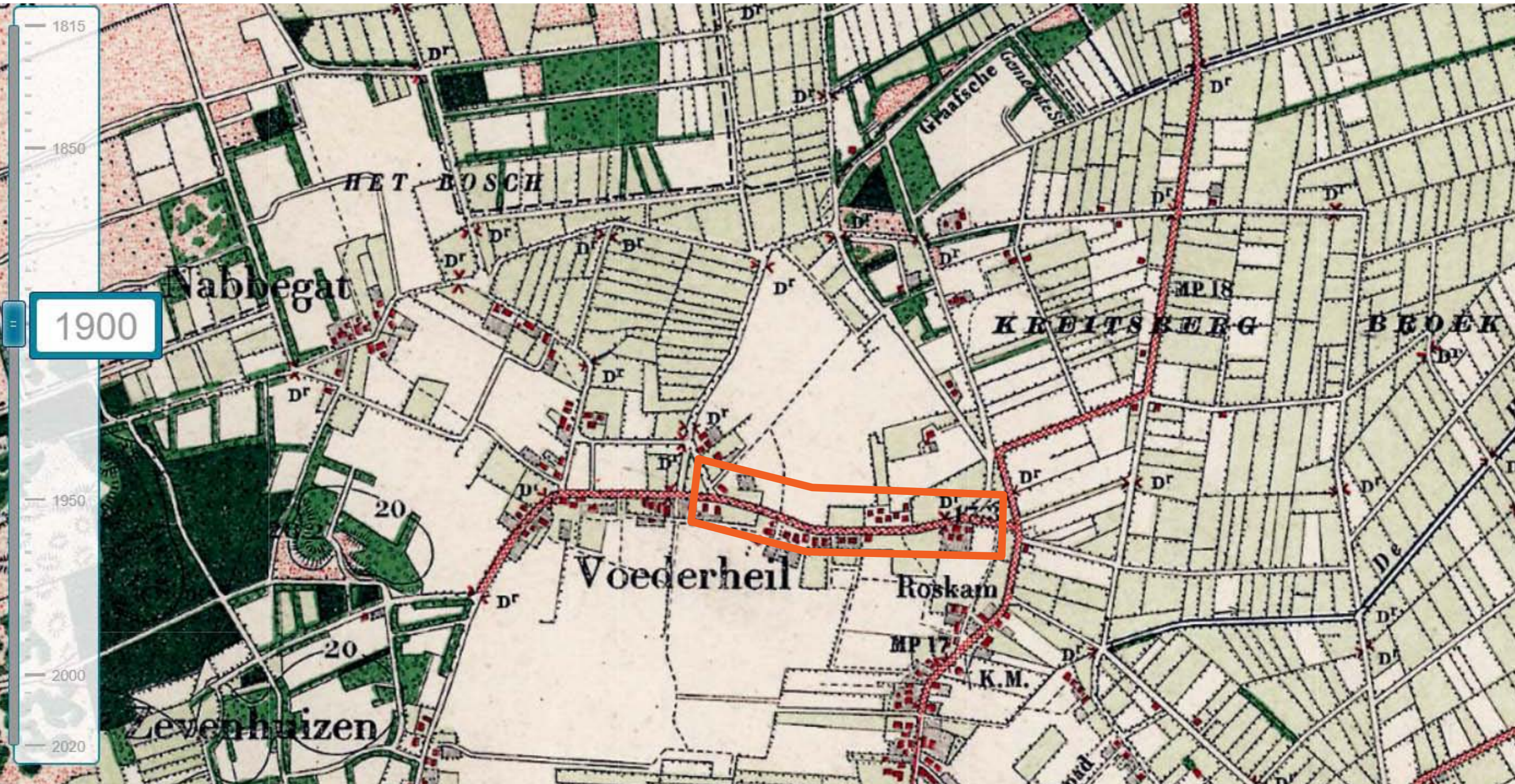
LANDSCHAPSPLAN

Voederheil, Zeeland

24 november 2021

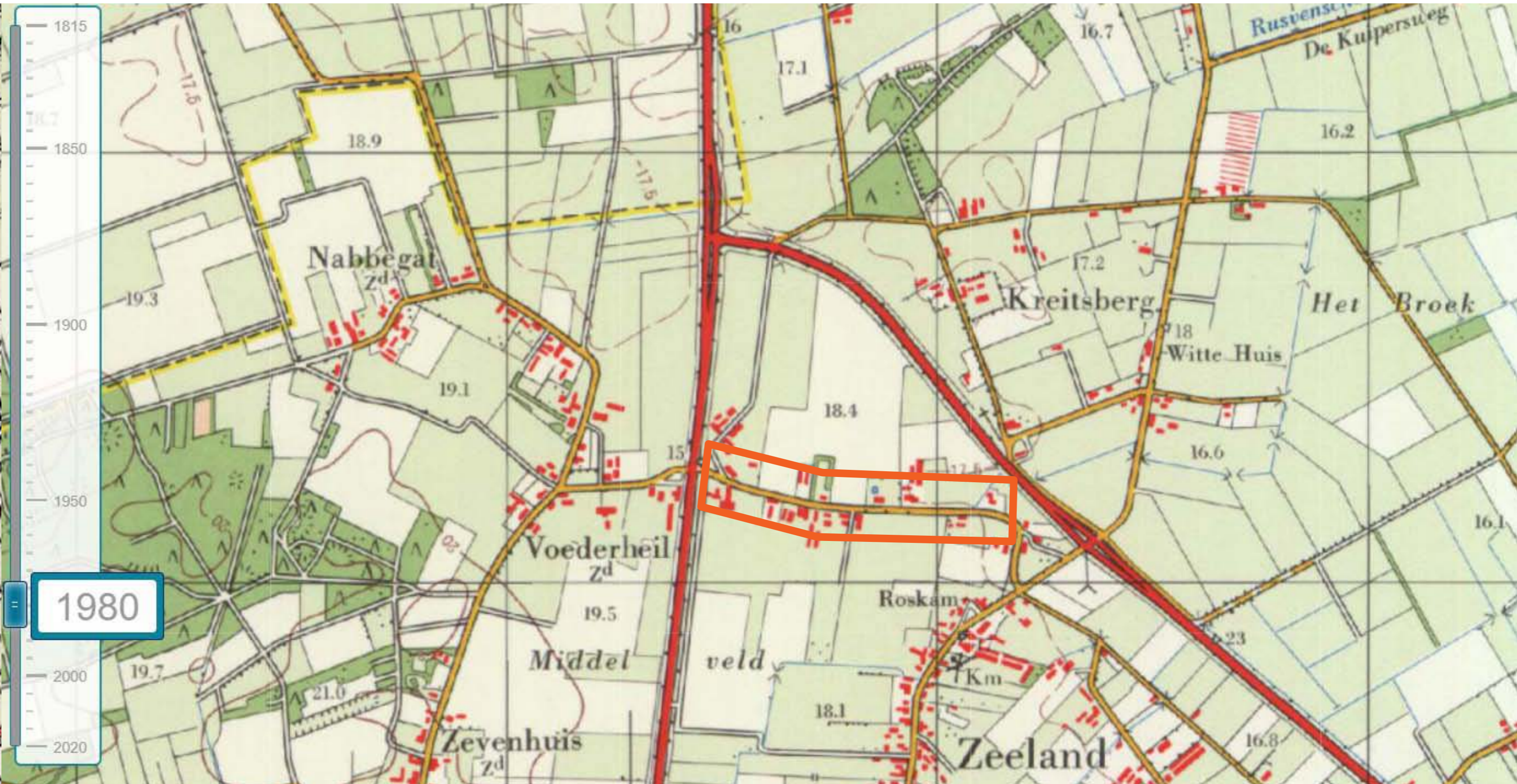
ONTWIKKELINGSGESCHIEDENIS

Nederzetting van het type kransakkerdorp en wordt al vanaf de 14e eeuw vermeld



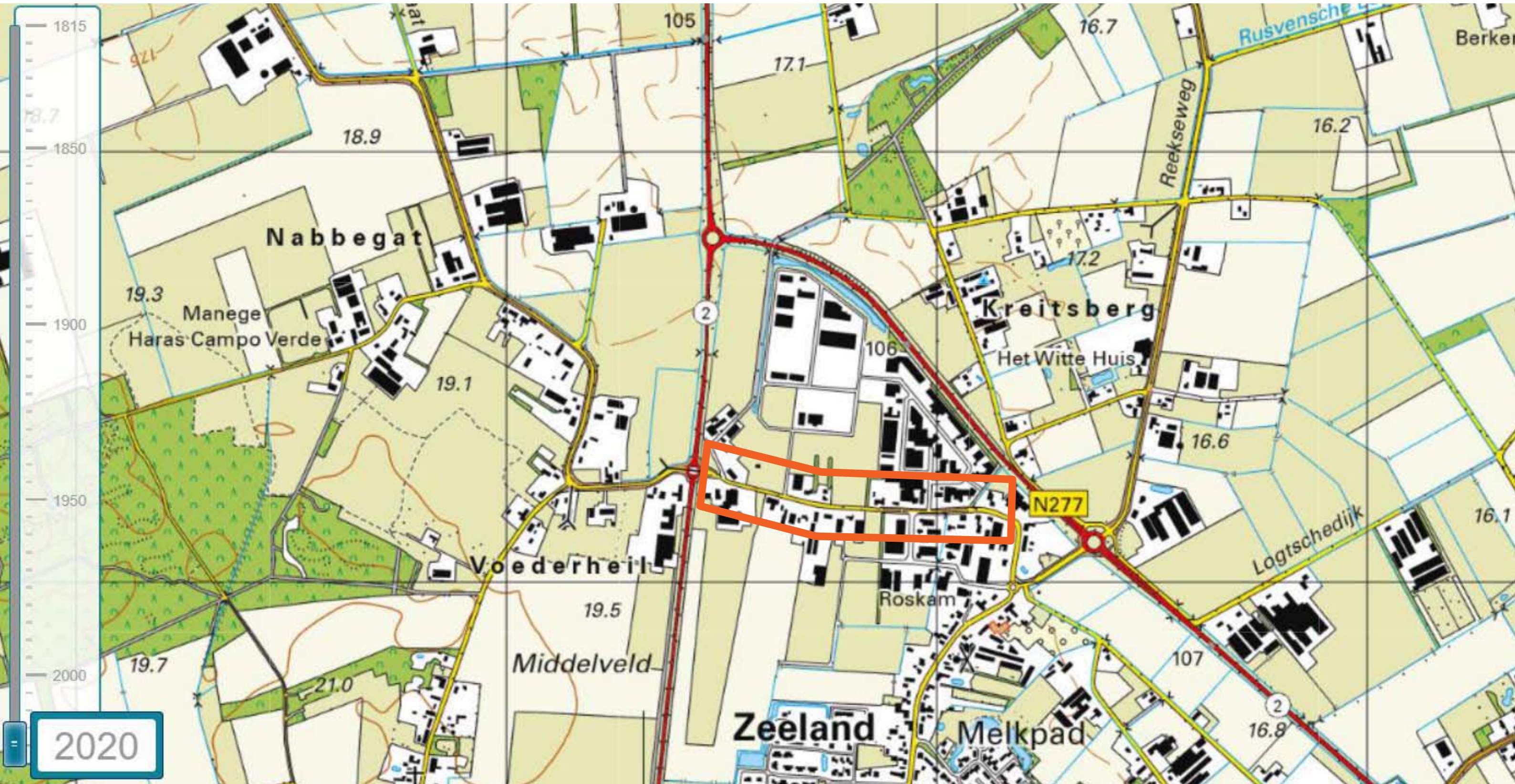
ONTWIKKELINGSGESCHIEDENIS

In de jaren '60 en '70 werd het landschap rond het oude kransakkerdorp Voederheil ingrijpend veranderd door de aanleg van de Peelweg (N277) en de Bergmaas.

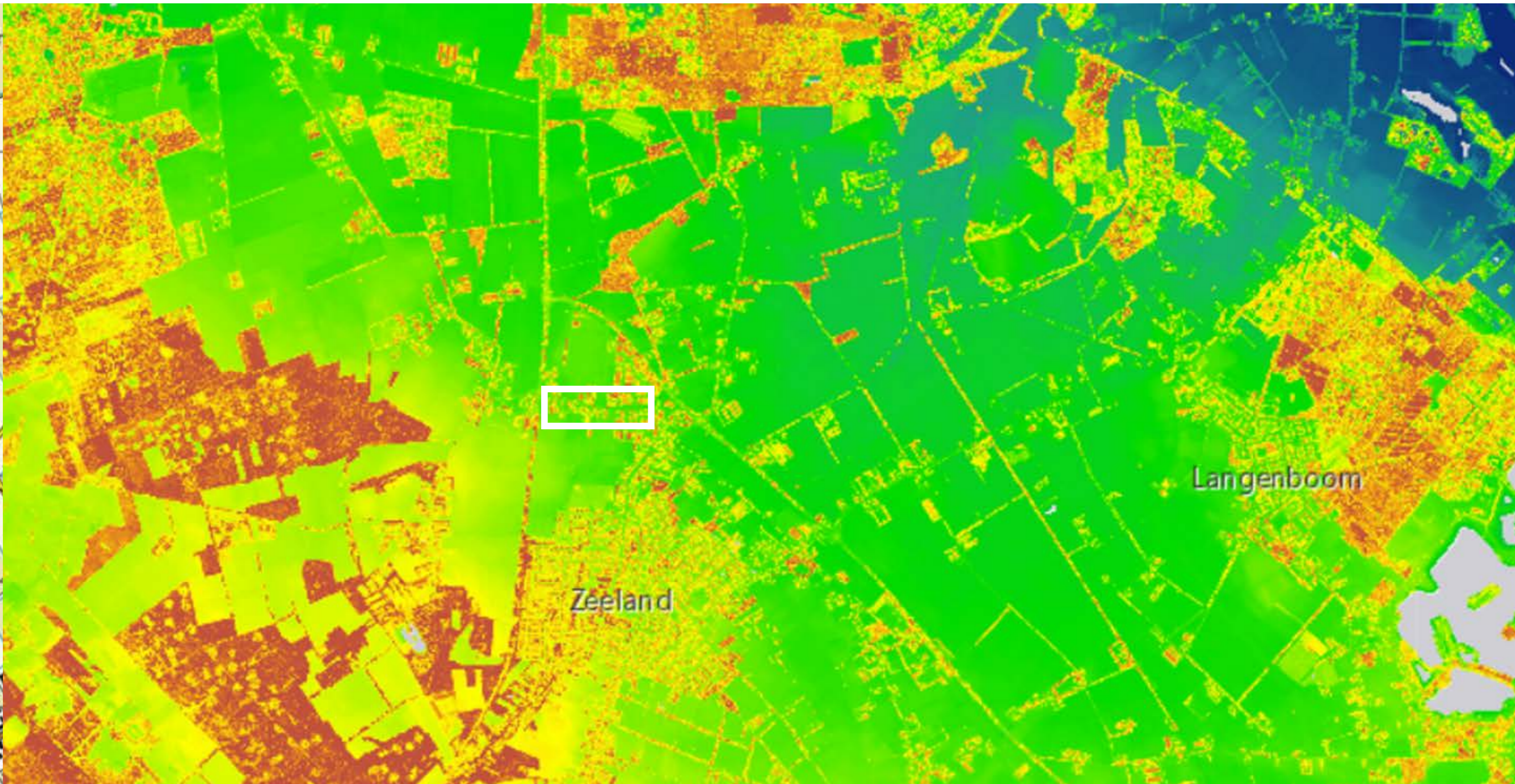


ONTWIKKELINGSGESCHIEDENIS

Ontwikkeling bedrijventerrein Voederheil



LANDSCHAP EN HOOGTELIJNING VOEDERHEIL



BEPLANTINGSKARAKTERISTIEK



● Eiken restant laanbeplanting



— Bedrijf (inrit, grote korrel, parkeren, modern groen)

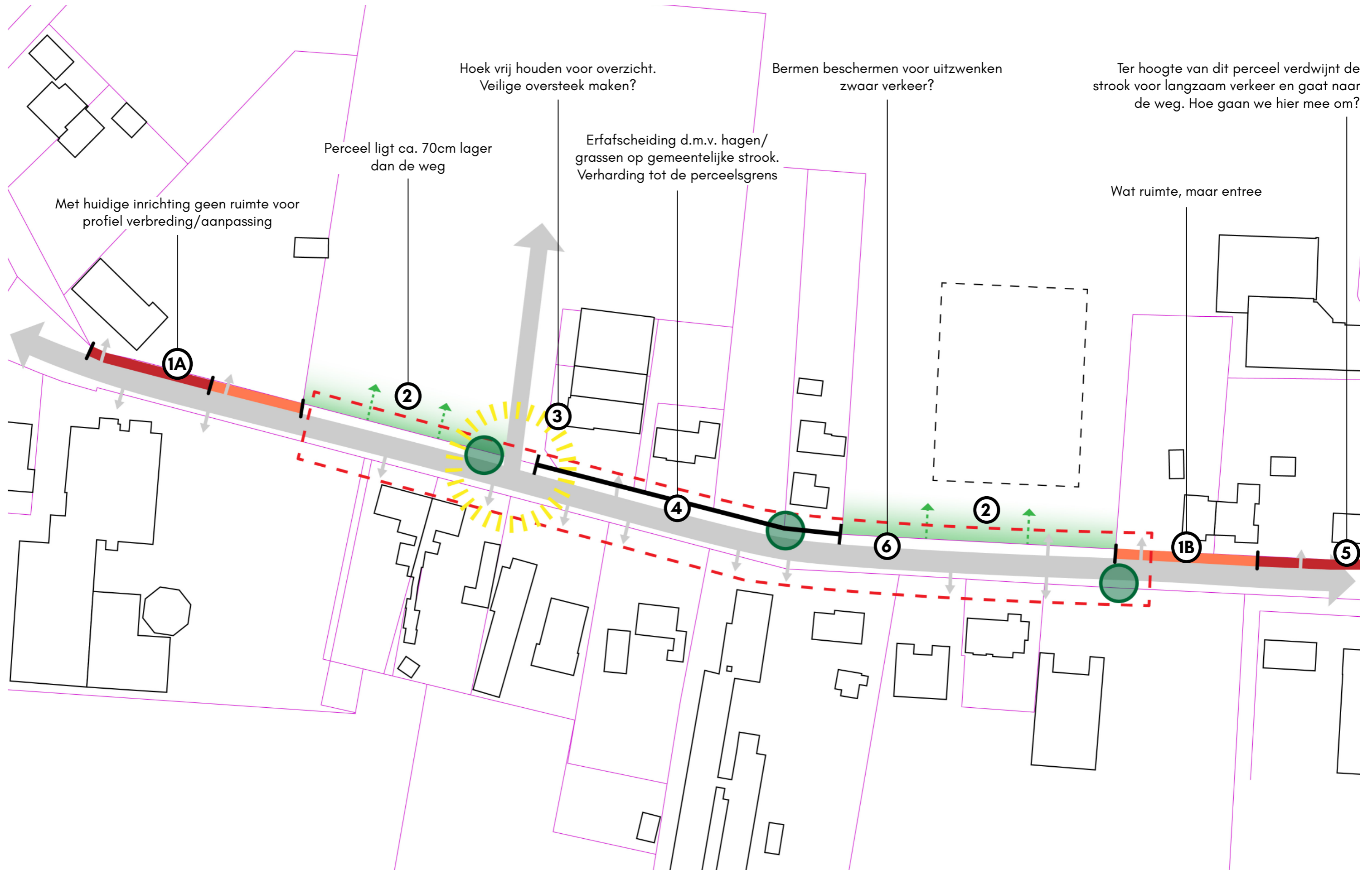


— Erf (hagen, leibomen, solitairen)



— Open (weiland)

AANDACHTSPUNTEN



AANDACHTSPUNTEN

① Ruimtegebrek



② Hoogteverschil weg - perceel



AANDACHSTPUNTEN

③ Veiligheid kruispunt



④ Werkelijke erfgrans



⑤ Abrupt einde strook



⑥ Bermbescherming



WENS PROFIEL



Eik aanvullen met verschillende inheemse soorten met hoge nectarwaarde:



● Eik (bestaand)



● Quercus robur (eikenprocessierups?)



● Acer pseudoplatanus



● Tilia cordata

VOORWAARDELIJKE VERPLICHTING BRANDWEER

De rood gemarkeerde objecten/vlakken zijn verplichte aanplantingen door initiatiefnemer behorende bij ingebruikname locatie brandweer. Voor overige onderdelen uit het landschapsplan geldt dat deze niet als voorwaardelijke verplichting voor initiatiefnemer gelden in verband met andere grondposities.

De onderdelen uit het landschapsplan die op gemeentegronden liggen worden in samenspraak met de buurt opgepakt in samenhang met de herinrichting van de weg Voederheil.

De onderdelen uit het landschapsplan die op gronden van derden liggen worden betrokken in separate procedures of wordt overleg over gevoerd met de betreffende eigenaar.



Acer campestre
Ca. 12 m hoog



Liriodendron tulipifera
Ca. 20 - 25 m



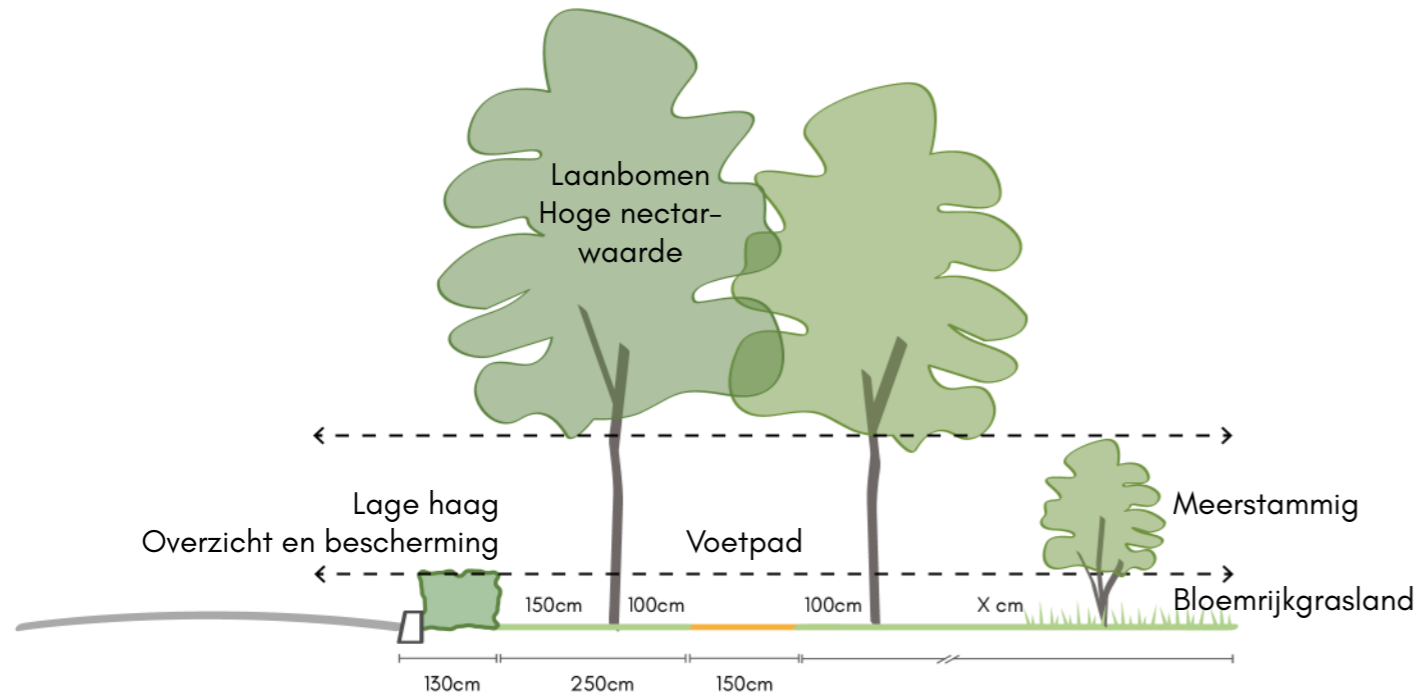
Bloemenweidemengsel (Cruydt Hoeck)
G1 Bloemrijk graslandmengsel voor lichtere gronden

PRINCIPE PROFIELEN

Smal principe profiel



Breed principe profiel





FOR
BY