



PLAN per 23 juni 2015



1. Ceremonie ruimte
 2. Facilitair
 - a. Crematorium
 - b. Opbaar
 - c. Verzorging
 - d. Familiekamer
 - e. Toiletten
 - f. Eigen entree
 3. Koffiekamer
 - a. Keuken
 - b. Magazijn
 4. Patio
 - a. Focus op natuurlandschap
 - b. Boom
 5. Entree
 - a. Ontvangst
 - b. Verkeersruimte
 6. Entree
 - a. Buiten
 7. Terras
 8. Hal / Bomengroep
 - a. Bijzonder uitzicht op boomgaard en landschap
 9. Entree
 - a. Crematorium
 - b. Opbaarruimte
 10. Bomen
 - a. 2 Bestaande notenbomen
 11. Bomen
 - a. 6 Bestaande Lindebomen
 12. Karrespoor
 - a. Toegangsweg en voetpad
 - b. Lage struweel begroeiing
 13. Wandelroute
 - A. Van / naar begraafplaats Hanshof
- A. Dagelijkse parkeerplaats 28 PP
 B. Secundaire parkeerplaats 42 PP
 C. Gebouwen afscheidscentrum
 - a) 1300 m2 BVO
 - b) Goothoogte max 3,6 m1
 - c) Nokhoogte max. 11 m1



referentie



Hoenderberg

Gebouwmassa's herkenbaar als vertrouwde gebouwen in het landschap

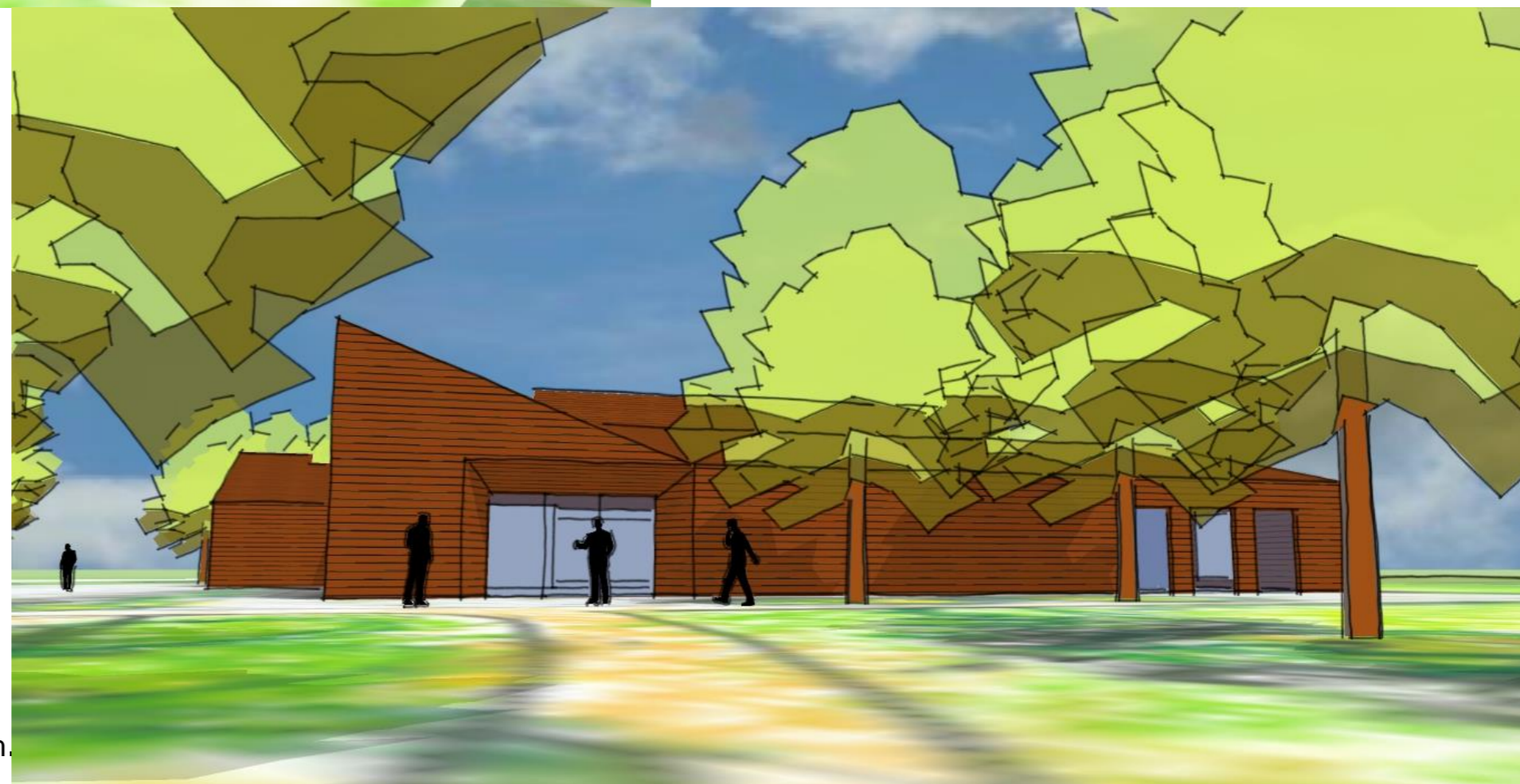




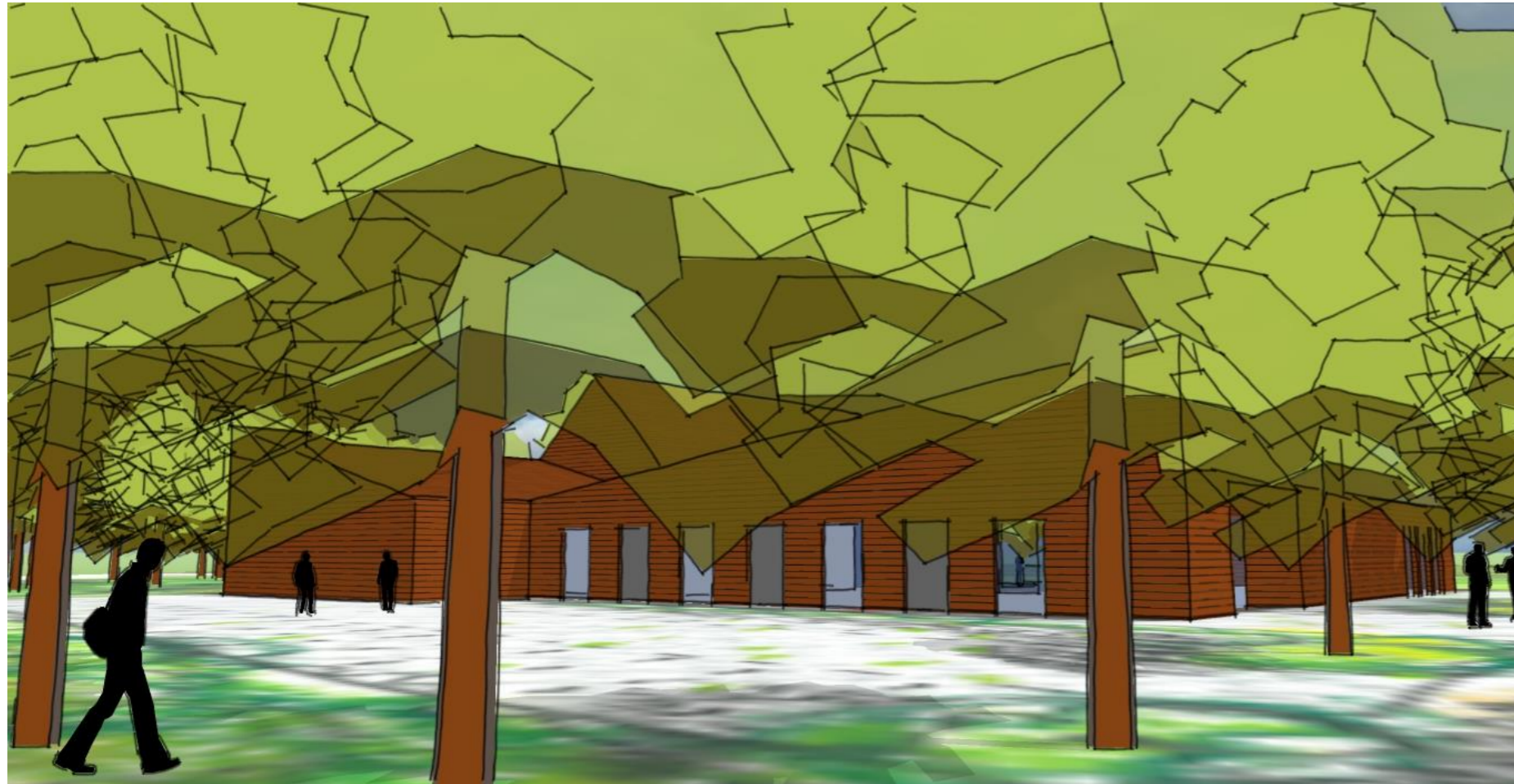
Gebouw vanaf het "karrespoor" aanrijroute.



Materiaalsuggestie:
keramische leipannen; 528 x 240 mm



Hoofdentree afscheidscentrum.



Zicht op noordgevel vanaf de dagelijkse parkeerplaats



Zicht op de ceremonie ruimte



Impressies van de zuidoostgevels



Impressies van de zuidgevels



