

datum 07-06-2006
projectnummer 05076
betreft Bereikbaarheid hulpverleningsvoertuigen Parc Aqualanda

Algemeen:

Bijgevoegd is een plattegrond van het Parc Aqualanda te Eexterveenschekanaal, waarop aangegeven de volgende onderdelen:

Eeserstraat 25

Postbus 10

9530 AA Borger

Hoofd aanvalsroute:

De 1^e keus voor de hoofdaanvalsroute is vanaf de N33 over de oude Tolweg, waar men door de hoofdingang van het park (breedte van de weg 5 m¹) het park kan betreden. Bij de ingang van het park zal een sleutelkuis worden geplaatst. De tweede hoofdaanvalsroute zal van af de kant van Annerveenschekanaal zijn waar de toegang tot het park vrije doorgang bied.

T (0599) 23 56 43

F (0599) 23 51 59

info@kr8architecten.nl

www.kr8architecten.nl

De hoofdaanvalsroute zijn aangegeven op de plattegrond door rode weg aanduiding

Secundaire wegen op het terrein:

De overige wegen op het terrein zoals aangegeven met de blauwe wegen zijn begaanbaar voor brandweerwagens. Deze wegen zijn opgebouwd uit 250 mm dikte betonschil en zullen 3000 mm breed zijn. (wegen zullen te allen tijde vrij van obstakels moeten zijn.)

Architecten BNA BNI

Recron adviseur

RICN partner

BTW 8126.68.601.B01

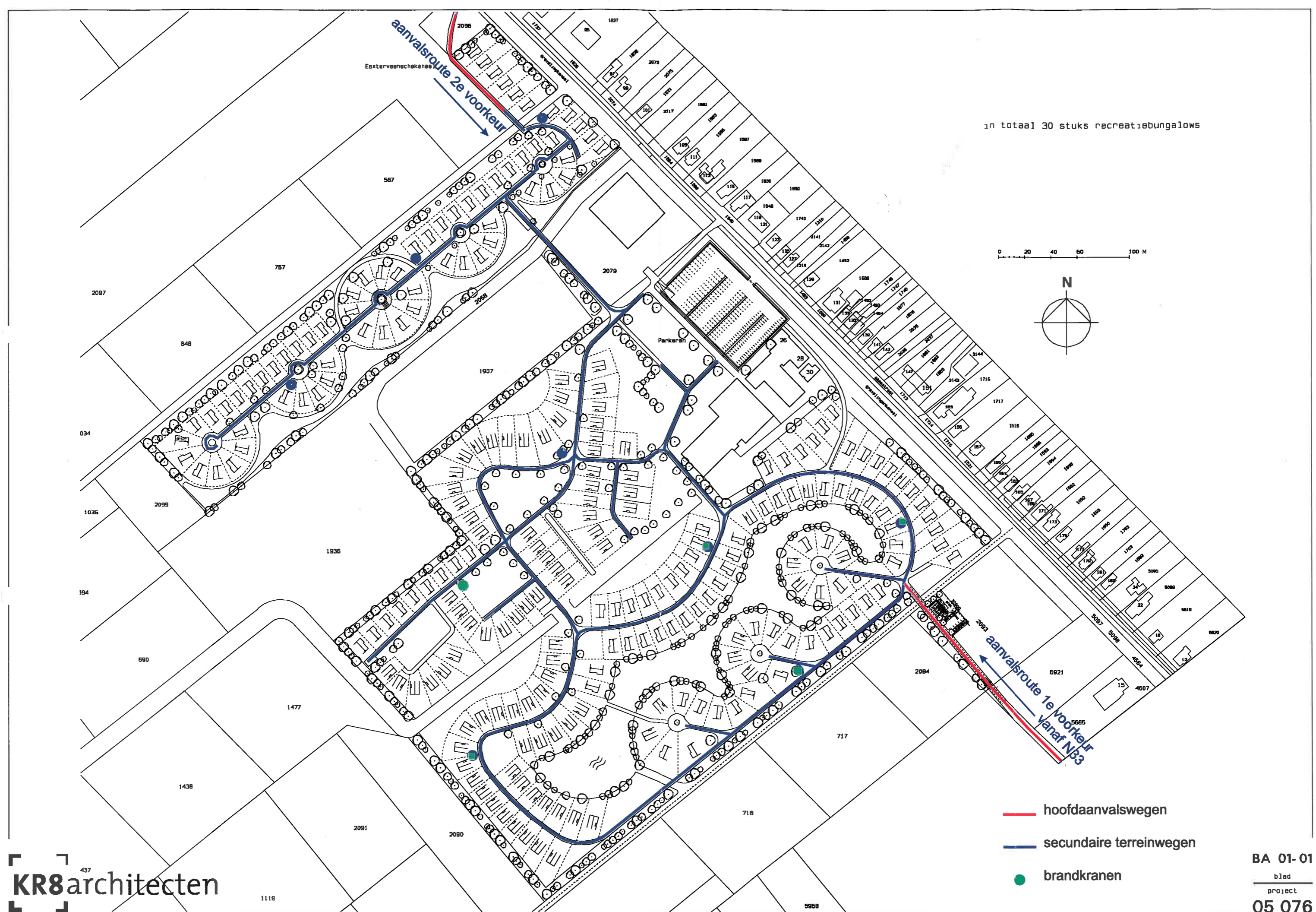
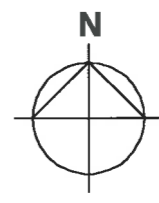
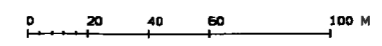
K.v.K. Meppel 04071509

Rabobank Borger 3092 17 512

Brandkranen:

De brandkranen (aangegeven op de plattegrond) voldoen aan de door de brandweer gestelde eisen. En toegankelijk voor de brandweer zijn. Opstelplaatsen voor hulpverleningsvoertuigen zullen plaatsvinden daar waar nodig.

in totaal 30 stuks recreatiebungalows



-  hoofdaanvalswegen
-  secundaire terreinwegen
-  brandkranen