

Landschappelijke inpassing nieuwbouw Paardensportaccomodatie Stichting Manege Oostermoer Tjassenwijk 2 te Gieterveen

Doel en intenties

Een goede landschappelijke inpassing van de nieuw te bouwen manege, stal enrijbak.

Het erf ligt op de uitlopers van de Hondsrug in het overgangsgedebied tussen zandrug en ontgonnen veengebied waar tussen het beekdal van de hunze loopt.

De nieuwbouw heeft geen invloed op de open hoofdstructuur van het bestaande landschap. Wel zal er aantasting zijn van het aanwezige dorpsilhouet. De nadruk zal moeten liggen aan de west zijde. Vanaf de Herenweg Noord zal de manege moeten worden ingepast d.m.v. een dubbele rij Zwarte elzen met onderbegroeiing langs de bebouwing. Hierdoor zal in de toekomst de nieuwbouw wegvallen tegen het vele aanwezige groen (dorpsaanzicht).

Door het bosje en het vele groen op aanliggende kavels is de nieuwbouw is het erf vanaf andere hemelsrichtingen nauwelijks waarneembaar en is een inpassing is aan de dorpzijde daardoor niet wenselijk.

Deze ingrepen zorgen voor een goede en verantwoorde inpassing, die recht doet aan deze plek en aan de rand van het dorp.



1 zicht vanaf Hunze brug

2 zicht vanaf Herenweg noord

3 zicht vanaf Gieterveen Tjassenwijk 2



- Aan te planten dubbele, verspringende rij Alnus glutinosa (15 stuks)
- Onderlinge afstand 13,5m, afstand in de rij 6m
- Minimale maat aan te planten bomen 12-14 (stamomtrek in cm op ca. 1.30m boven het maaiveld)

- Onderbeplanting:
- Langs de rijnaal
 - Breedte plantstrook 10m
 - Maat bosplantsoen min. 60/80 (taklengte in cm)
 - Planten in verspringend plantverband 1x1m (1m in de rij, 1m tussen de rij)

- Soorten:
- 30% Alnus glutinosa (171 stuks)
 - 10% Crataegus monogyna (57 stuks)
 - 15% Euonymus europaeus (86 stuks)
 - 25% Fraxinus excelsior (143 stuks)
 - 10% Salix aurita (57 stuks)
 - 10% Sambucus nigra (57 stuks)

AANLEG BOMEN

plantgaten 1x1m losmaken voorzien van 0,1m³ GF Compost en 1 liter haagmeststof (Ecostyle/InnoGreen/dcm og) voorzien van 2 onbehandelde boompijlen en drainage/luht/watergeef slang

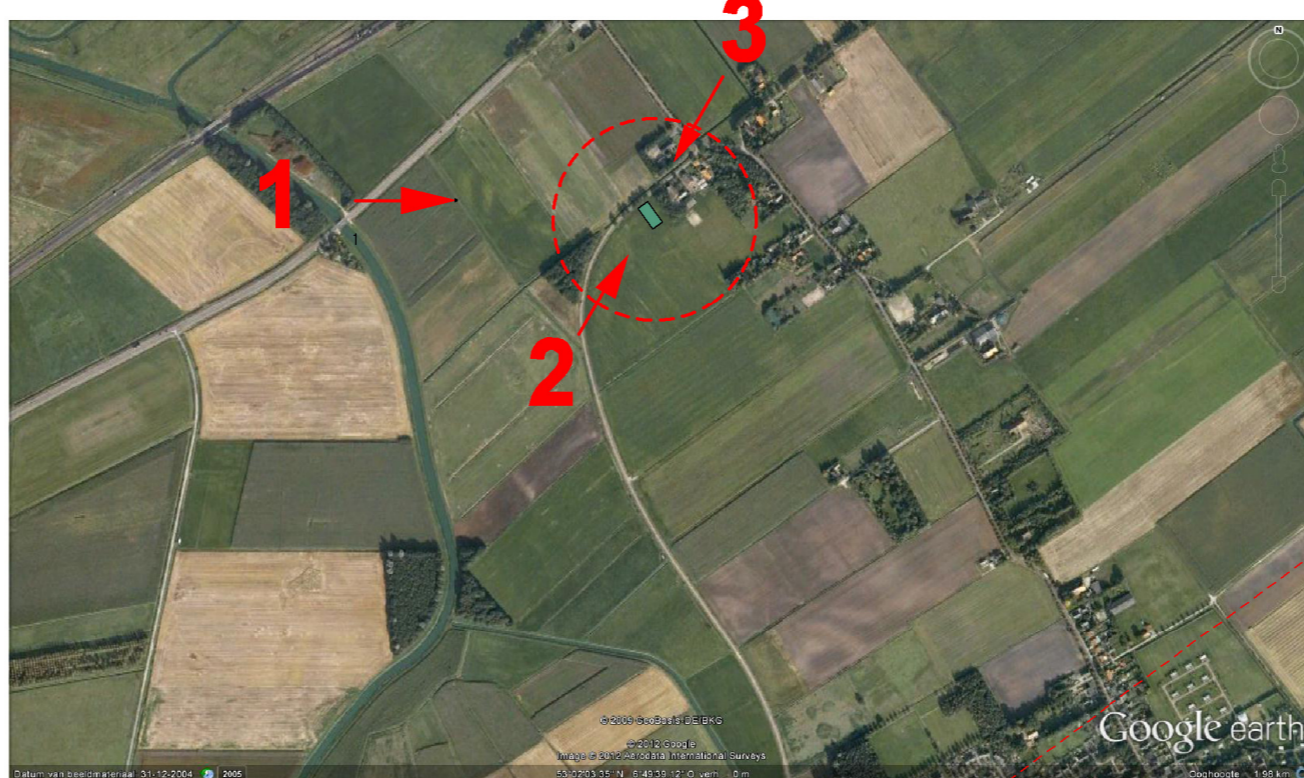
ONDERHOUD

1e jaar evt. watergeven in droge periodes , tevens schoonhouden boomspegel in het 3e/4e jaar na aanplant te vormsnoei en controle boombanden

15st Alnus glutinosa (Els) maat 12-14 +/- 65m beukenhaag of meidoorn bst. per m1 definitieve plaats bepalen in het werk;

- boom moet een goede toekomst tegemoet gaan
- dus op voldoende afstand onderling en met aanwezige bomen
- de bomen, moeten zich kunnen ontwikkelen tot volwassen bomen.
- hij moet "gedragen" worden door de bewoners (een boom die in de "weg" staat heeft geen toekomst!)

- lantaarns naar onderen gericht even als verlichting aan gebouw
- Buitenbak 20x40
- grasstenen tbv parkeren
- H-steen eenvoudig en sober grijs van kleur
- aanw. bomen/beplanting
- te planten meidoorn of beukenhaag
- te planten onder beplanting volgens lijst
- te planten 15st Elzen Alnus glutinosa maat 12-14



Er zijn bewust geen eiken opgenomen in assortiment ivm koliek en schimmelziekte onder paarden!!

Reuvers Buro voor Groene Ruimtes

Aelderstraat 70
7854 RS Aalden
Tel. (0591) 372328

Werk Stichting Manege Oostermoer Gieterveen

Onderwerp Landschappelijke inpassing nieuwbouw

Datum 5-05-2013

Schaal A1 schaal 1:500

Getek.

www.burovoorgroeneruimtes.nl
www.wilfriedreuvers.nl
info@wilfriedreuvers.nl

Aelderstraat 70
7854 RS Aalden