

landschappelijke inpassing / beplantingsplan

Steenweg 14 Burgh-Haamstede



Datum: mei 2014

In opdracht van: Eric van den Bos - architect

Inhoud

1. situatie
2. initiatief
3. visie
4. plan
5. Beplantingsvoorstel
6. Beheerplan

BIJLAGEN:

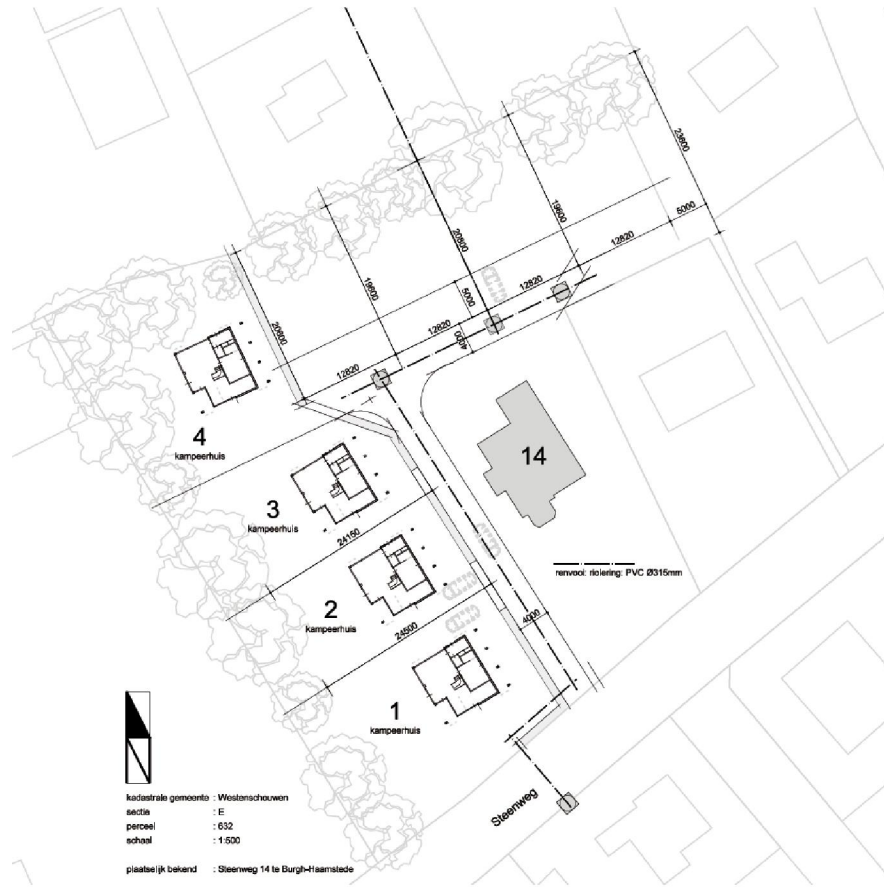
- I. overzichtstekening (A2)
- II. beplantingsvoorstel (A3)



1. situatie



2. initiatief



3. Visie

Het plangebied ligt aan de Steenweg te Burgh-Haamstede (Westenschouwen). Historische en recreatieve bebouwing wisselen elkaar hier af. Van oudsher neemt de recreatie een belangrijke plaats in. Op de planlocatie is dit ook het geval. Hier worden een aantal 8 tal kampeerhuisjes /recreatiewoningen gerealiseerd op een bestaand recreatieterreintje.

Kenmerkend is het besloten en groene karakter van de plek. Bestaande beplantingen van struiken en bomen geven al een indeling aan het terrein en een inpassing naar de omgeving toe. Streven is om het groene karakter zoveel mogelijk intact te laten. De bestaande groensingel aan de buitenzijde van het perceel blijft hierbij volledig intact en wordt aangevuld /versterkt met nieuwe aanplant van struweelsoorten en enkele bomen tot een breedte van 5m (noordzijde) tot 7m (westzijde). Ook aan de Steenwegzijde blijft de beplanting zoveel mogelijk intact en wordt waar nodig aangevuld.

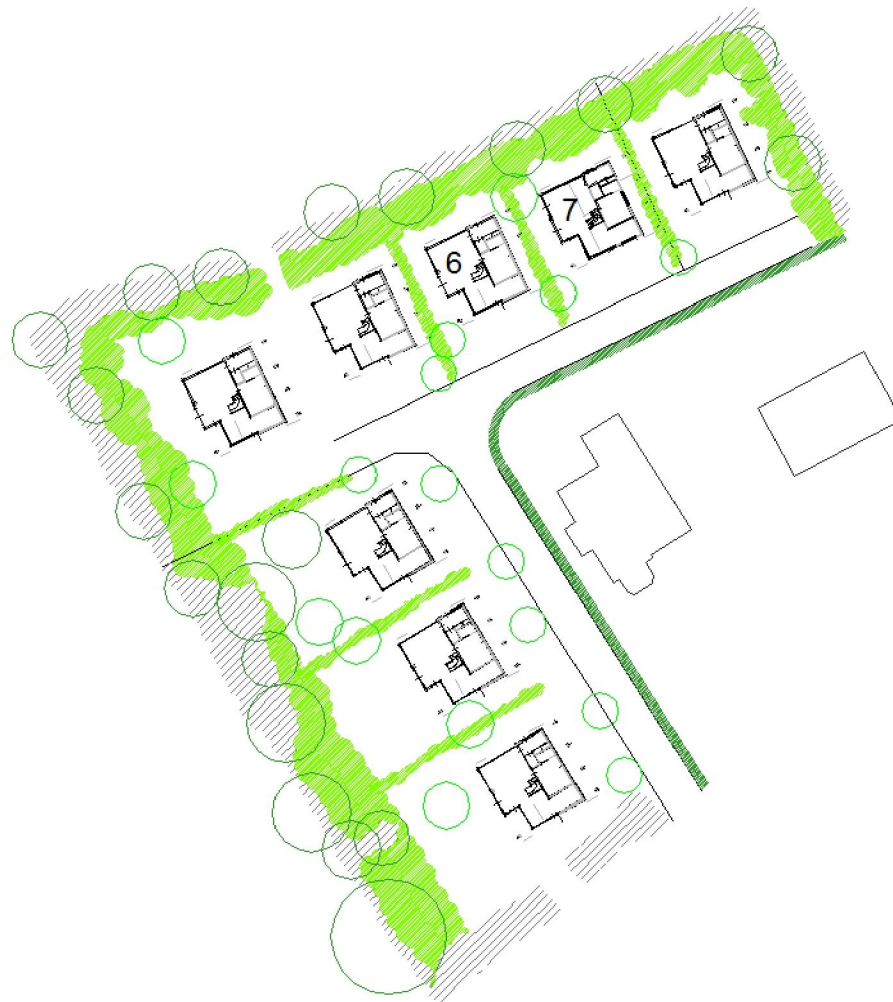
De ligging van het plangebied is binnen de bebouwde kom in een groene setting van beplantingen zowel op het perceel zelf als in de directe omgeving. Waar in het buitengebied groensingels van 7-10m noodzakelijk zijn, kan hier volstaan worden met een groensingel van 5-7m. Een grondwal wordt niet aanbevolen, aangezien gronddruk negatief uitpakt voor de bestaande beplantingen. Bovendien is veel ruimte nodig en leert de ervaring dat aanplant op een grondwal slecht aanslaat. Daarom is in dit geval gekozen voor een gesloten singelbeplanting aan de buitenzijde van het perceel.

Bij de bestaande beplantingen is het wel zaak dat er snoei plaats vindt waarbij bomen worden vrijgesteld (blijvers als eik, es, etc) en opschot van bv es gedund wordt zodat er meer licht in de onderlaag valt en de struiklaag zich beter kan ontwikkelen.

Om het groene karakter verder te versterken wordt ook op de percelen beplanting voorgesteld in de vorm van verspreide bomen en hagen op de perceelsgrenzen. Gekozen wordt voor streekeigen elementen: gemengde Zeeuwse hagen, knobomen en (sier)fruitbomen. Ook wordt een gedeelte van de bestaande elzenmeet langs het slootje opgenomen in het plan. In de buitenrand worden ook enkele grotere bomen (eik, kastanje, es en kers) gehandhaafd.

Tussen de recreatiewoningen en de burgerwoningen (nr 12 en 14) wordt een hoge ligusterhaag voorgesteld als groene buffer. Deze kan in een lagere vorm doorlopen langs de ontsluitingweg en dienen als afscheiding van de tuin nr 14 en de ontsluitingsweg.

Gewerkt wordt met zoveel mogelijk streekeigen beplantingsmateriaal.



5. Beplantingplan



PLANTLIJST STEENWEG 14 BURGH-HAAMSTEDE

code	aantal	%	soort	plantverband/afstand
A) bosplantsoenen ter aanvulling bestaand:				
	425		608 m ²	
	64	15%	Acer campestre (Veldesdoorn)	plantafstand 1,2x1,2m
	64	15%	Cornus sanguinea (Kornoelje)	
	64	15%	Crataegus monogyna (Meidoorn)	
	106	25%	Ligustrum vulgare 'Atrovirens' (Liguster)	
	85	20%	Viburnum opulus (Gelderse roos)	
	21	5%	Amelanchier lamarckii (Krentenboompje)	
	21	5%	Ilex aquifolium (hulst)	
B) verspreide bomen op percelen:				
PY	7		Pyrus calleryana 'Chanticleer' (sierpeer) of Pyrus 'Conference' (echte peer)	
SA	10		Salix alba (knotwilg)	
C) gemeente Zeeuwse hagen:				
	100		100 m ¹	
	15	15%	Crataegus monogyna (meidoorn)	rij, 1 st/m ¹
	5	5%	Rosa canina (hondsroos)	
	20	20%	Ligustrum ovalifolium (liguster)	
	20	20%	Viburnum opulus (gelderse roos)	
	15	15%	Acer campestre (veldesdoorn)	
	15	15%	Amelanchier lamarckii	
	10	10%	Cornus sanguinea	
D) Hagen:				
			Ligustrum ovalifolium (haagliguster)	Dubbele plantrij: 2x 4st/m ¹
	320		voorste gedeelte: plantmaat 80-100	40m lengte
	360		achterste gedeelte: plantmaat 120-140	45m lengte

6. Beheerplan

bestaande beplantingen

Dunningsnoei:

*bomen vrijstellen (blijvers als eik, es, etc)

*opschot van bv es verwijderen (enkele exemplaren die potentie hebben om uit te groeien tot een mooie boom behouden.

* doel: meer licht in de onderlaag zodat de struiklaag zich beter kan ontwikkelen.

Zeeuwse Haag

Na aanplant: terugzetten op 50 cm. – om wat meer zij-takken te krijgen

Onderhoud: afhankelijk van gewenst beeld evt. om de 5-10 jaar afzetten op 1m

Onderhoud van strakke heg

Na aanplant eerst terugzetten op 50 cm

Daarna twee maal in het jaar snoeien.

Bijlagen:

- I. plantekening (A3)
- II. beplantingsvoorstel (A3)