

Voorgrondberekeningen

Achtergrondberekeningen

Leefklimaat achtergrondbelasting geur

Datum 13-11-2019



Naam aanvrager *Schoenmakers*
 Adres *Rouwenbogt 1*
 Postcode en plaats *5541 RM Reusel*

Tel. 0318-675400
 Fax. 0318-675409
 E-mail info@agra-matic.nl
 Adviseur D. van Nuland

Adres bedrijfslocatie *Rouwenbogt 1*
 Postcode en plaats *5541 RM Reusel*

ID	Adres	Achtergrondbelasting bestaande situatie	Leefklimaat bestaande situatie	Achtergrondbelasting gewenste situatie	Leefklimaat gewenste situatie
1	swrr1	33,57	Slecht	3,25	Goed
2	swrr2	31,93	Slecht	3,28	Goed
3	swrr3	34,25	Slecht	3,32	Goed
4	swrr4	33,29	Slecht	3,31	Goed



Naam van de berekening: 20190923_GVM_cumulatie_aanvraag_rouwenbogt

Gemaakt op: 9-23-2019 14:45:05

Rekentijd : 0:05:37

Naam van het gebied: Schoenmakers, Rouwenbogt 1, Reusel

Berekende ruwheid: 0,35 m

Meteo station: Eindhoven

Rekenuren: 10 %

Bronbestand: W:\Agra-Matic\Klantendoc\S\Schoenmakers
Reusel\Rouwenbogt 1, Reusel\669300 Onderzoeken\Cumulatie
geur\September 2019\20190923_Bronnen.aanvraag.sit.dat

Receptorbestand: W:\Agra-Matic\Klantendoc\S\Schoenmakers
Reusel\Rouwenbogt 1, Reusel\669300 Onderzoeken\Cumulatie
geur\September 2019\20190923_GGO.dat

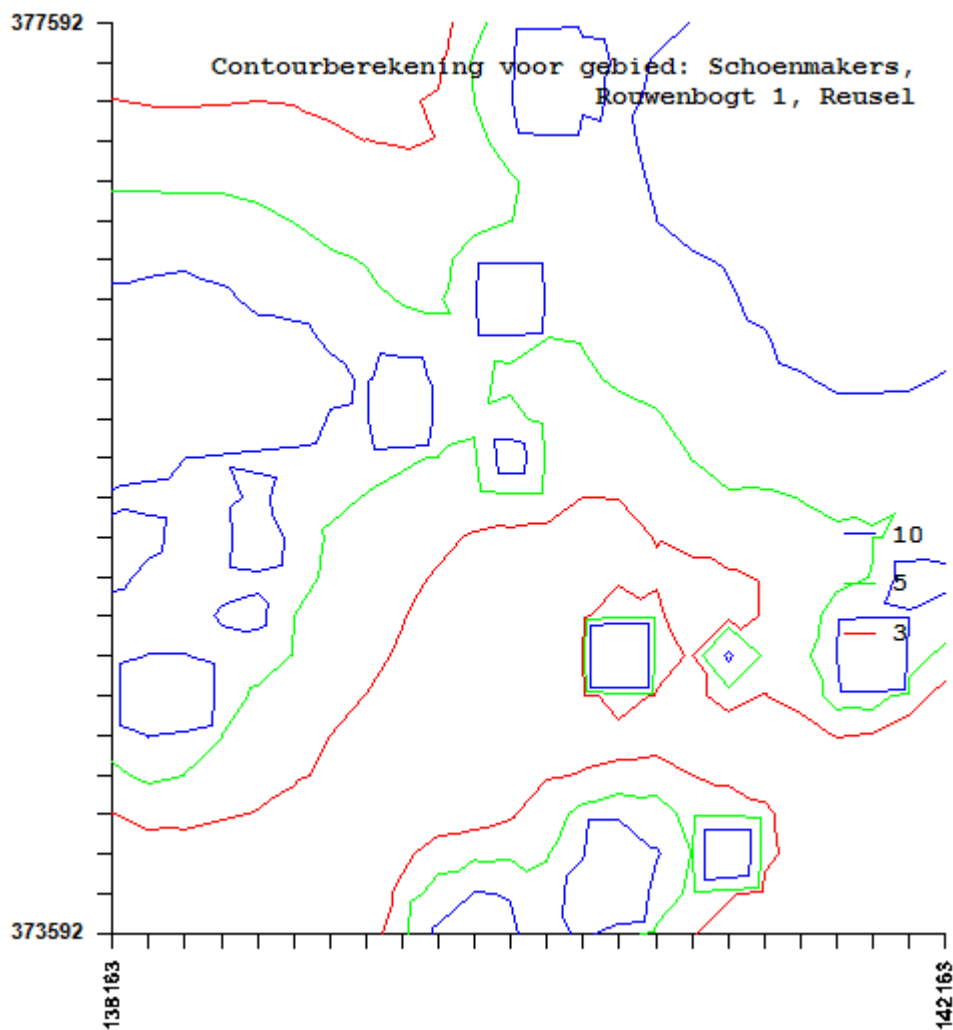
Resultaten weggeschreven in: W:\Agra-Matic\Klantendoc\S\Schoenmakers
Reusel\Rouwenbogt 1, Reusel\669300 Onderzoeken\Cumulatie
geur\September 2019

Rasterpunt linksonder x: 138163 m

Rasterpunt linksonder y: 373592 m

Gebied lengte (x): 4000 m , Aantal gridpunten: 24

Gebied breedte (y): 4000 m , Aantal gridpunten: 24



Naam van de berekening: 20190923_GVM_cumulatie_vergund_rouwenbogt

Gemaakt op: 9-23-2019 13:02:21

Rekentijd : 0:05:21

Naam van het gebied: Schoenmakers, Rouwenbogt 1, Reusel

Berekende ruwheid: 0,35 m

Meteo station: Eindhoven

Rekenuren: 10 %

Bronbestand: W:\Agra-Matic\Klantendoc\S\Schoenmakers
Reusel\Rouwenbogt 1, Reusel\669300 Onderzoeken\Cumulatie
geur\September 2019\20190923_Bronnen.vergund.dat

Receptorbestand: W:\Agra-Matic\Klantendoc\S\Schoenmakers
Reusel\Rouwenbogt 1, Reusel\669300 Onderzoeken\Cumulatie
geur\September 2019\20190923_GGO.dat

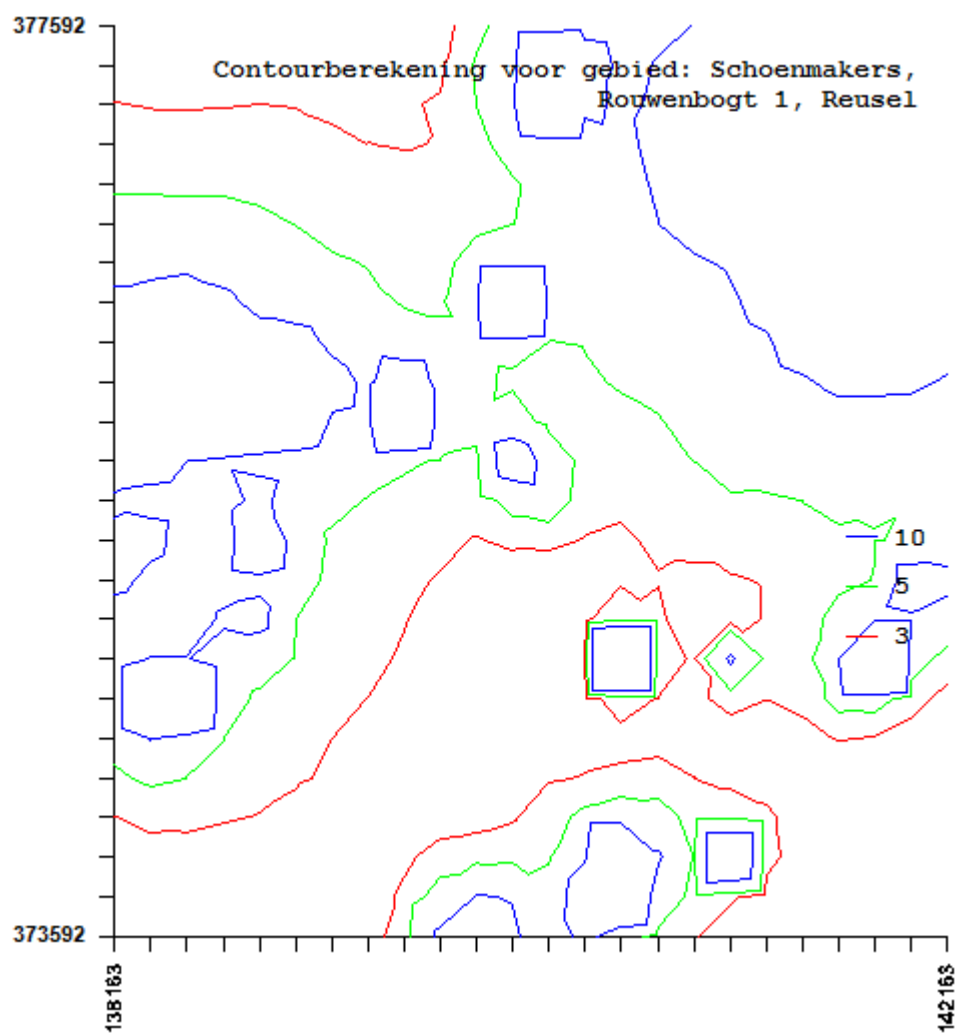
Resultaten weggeschreven in: W:\Agra-Matic\Klantendoc\S\Schoenmakers
Reusel\Rouwenbogt 1, Reusel\669300 Onderzoeken\Cumulatie
geur\September 2019

Rasterpunt linksonder x: 138163 m

Rasterpunt linksonder y: 373592 m

Gebied lengte (x): 4000 m , Aantal gridpunten: 24

Gebied breedte (y): 4000 m , Aantal gridpunten: 24



Naam van de berekening: 20190923_GVM_cumulatie_zonder_rouwenbogt

Gemaakt op: 9-23-2019 12:30:30

Rekentijd : 0:05:04

Naam van het gebied: Schoenmakers, Rouwenbogt 1, Reusel

Berekende ruwheid: 0,35 m

Meteo station: Eindhoven

Rekenuren: 10 %

Bronbestand: W:\Agra-Matic\Klantendoc\S\Schoenmakers
Reusel\Rouwenbogt 1, Reusel\669300 Onderzoeken\Cumulatie
geur\September 2019\20190923_Bronnen.zonder.dat

Receptorbestand: W:\Agra-Matic\Klantendoc\S\Schoenmakers
Reusel\Rouwenbogt 1, Reusel\669300 Onderzoeken\Cumulatie
geur\September 2019\20190923_GGO.dat

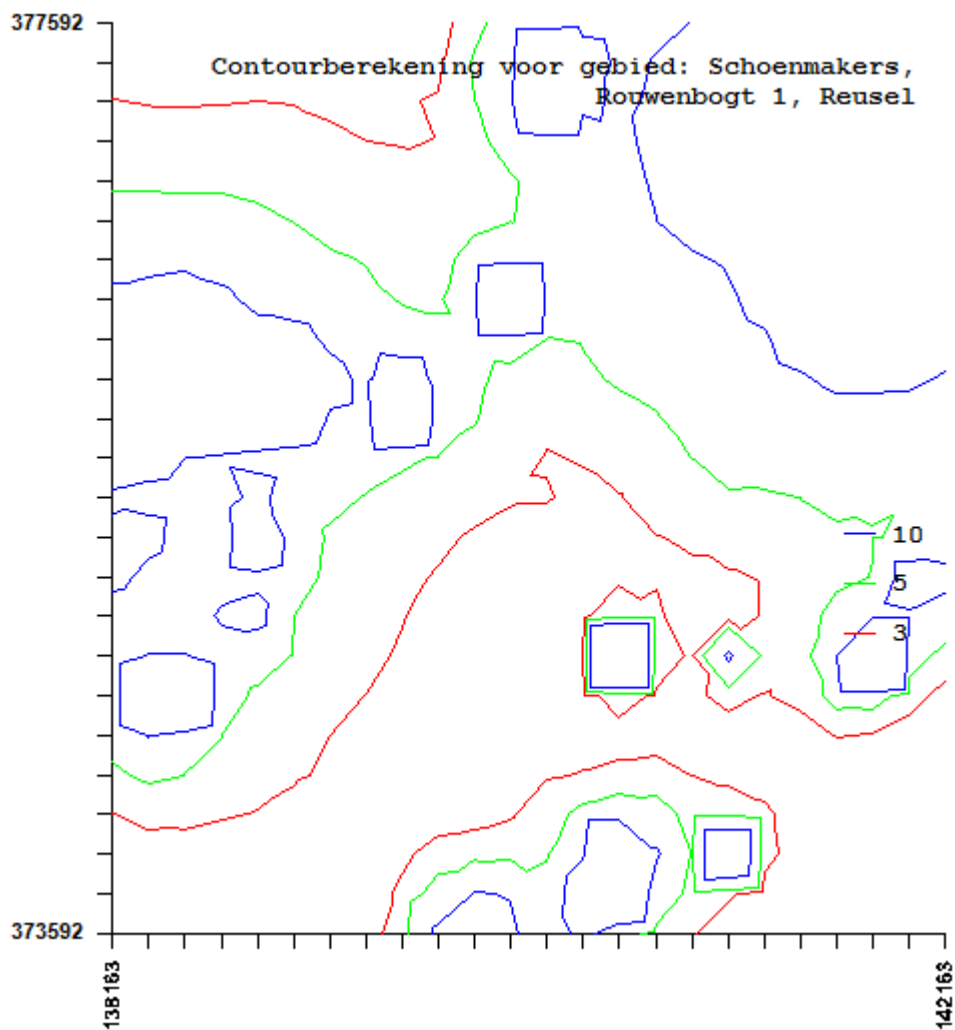
Resultaten weggeschreven in: W:\Agra-Matic\Klantendoc\S\Schoenmakers
Reusel\Rouwenbogt 1, Reusel\669300 Onderzoeken\Cumulatie
geur\September 2019

Rasterpunt linksonder x: 138163 m

Rasterpunt linksonder y: 373592 m

Gebied lengte (x): 4000 m , Aantal gridpunten: 24

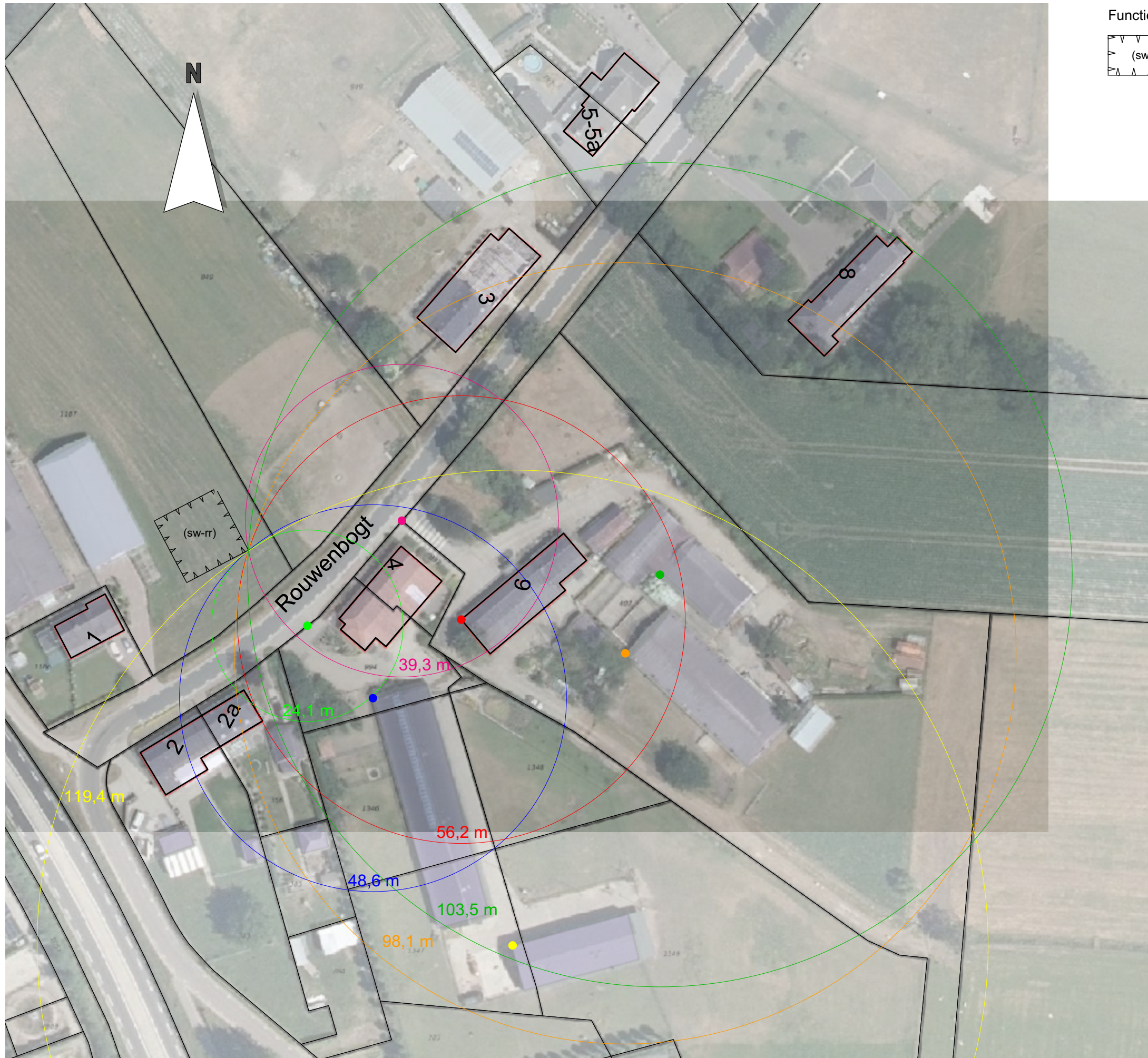
Gebied breedte (y): 4000 m , Aantal gridpunten: 24



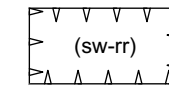
Gegevens d.d. 23-09-2019 Rouwenbogt 1 en Gildepad 2

IDNR	X_COORD stal	Y_COORD stal	EP-hoogte	gemgeboogte	EP-diameter	EP-uitree	Evergund	Emaxvergund	Gemeente	Straat	Huisnummer	Postcode	Plaats	Omschrijving gebouw
35086	13985,2	373608	6	6	0,5	4	19224	19224	Reusel-De Mierden	Sleutelstraat		19 5541NC	REUSEL	bedrijf
29691	13914,2	373633	6	6	0,5	4	9,8	9,8	Reusel-De Mierden	't Heike		5 5541NJ	REUSEL	bedrijf
29680	13998,0	373646	6	6	0,5	4	19573,6	19573,6	Reusel-De Mierden	Sleutelstraat		16 5541ND	REUSEL	bedrijf
29772	14042,4	373666	6	6	0,5	4	13121,9	13121,9	Reusel-De Mierden	Helbloem		2 5541RB	REUSEL	bedrijf
29769	14058,1	373851	6	6	0,5	4	39872,5	39872,5	Reusel-De Mierden	Helbloem		4 5541RB	REUSEL	bedrijf
29796	14110,8	373967	6	6	0,5	4	8832	8832	Reusel-De Mierden	De Strook		3 5541SG	REUSEL	bedrijf
29665	13934,7	373976	6	6	0,5	4	0	0	Reusel-De Mierden	Den Toemet		2 5541AR	REUSEL	bedrijf
22157	14165,7	374008	6	6	0,5	4	0	0	Bladel	Ambachtsweg		20 5531AC	BLADEL	bedrijf
29795	14101,1	374250	6	6	0,5	4	0	0	Reusel-De Mierden	De Strook		1 5541SG	REUSEL	bedrijf
29743	13841,7	374635	6	6	0,5	4	37744,4	37744,4	Reusel-De Mierden	Voort		23 5541PH	REUSEL	bedrijf
35193	14033,3	374662	6	6	0,5	4	0	0	Reusel-De Mierden	Hamelendijk		2 5541RA	REUSEL	bedrijf
29776	14116,5	374762	6	6	0,5	4	8539,1	8539,1	Reusel-De Mierden	De Hoeven		19 5541RH	REUSEL	bedrijf
29781	14060,7	374795	6	6	0,5	4	13101,5	13101,5	Reusel-De Mierden	Buypad		2 5541RK	REUSEL	bedrijf
22262	14177,3	374796	6	6	0,5	4	28500,3	28500,3	Bladel	Raamloop		4 5531PC	BLADEL	bedrijf
29668	13873,7	374961	6	6	0,5	4	2300	2300	Reusel-De Mierden	Voort		28 5541EJ	REUSEL	bedrijf
29667	13877,9	375010	6	6	0,5	4	16937,2	16937,2	Reusel-De Mierden	Voort	24A	5541EJ	REUSEL	bedrijf
22159	14206,7	375082	6	6	0,5	4	19936	19936	Bladel	Rond Deel		16 5531AH	BLADEL	bedrijf
29745	13823,9	375161	6	6	0,5	4	0	0	Reusel-De Mierden	Kattenbos	14A	5541PJ	REUSEL	bedrijf
29748	13821,5	375238	6	6	0,5	4	11246	11246	Reusel-De Mierden	Kattenbos		14 5541PJ	REUSEL	bedrijf
29747	13827,1	375263	6	6	0,5	4	10715,2	10715,2	Reusel-De Mierden	Kattenbos	12A	5541PJ	REUSEL	bedrijf
22160	14211,8	375298	6	6	0,5	4	0	0	Bladel	Rond Deel		7 5531AH	BLADEL	bedrijf
29744	13833,4	375325	6	6	0,5	4	0	0	Reusel-De Mierden	Kattenbos		10 5541PJ	REUSEL	bedrijf
29669	13885,7	375389	6	6	0,5	4	17452,6	17452,6	Reusel-De Mierden	Zeegstraat		37 5541EW	REUSEL	bedrijf
29787	14023,0	375533	6	6	0,5	4	702	702	Reusel-De Mierden	Rouwenbogt		4 5541RM	REUSEL	bedrijf
29788	14029,5	375573	6	6	0,5	4	820,4	820,4	Reusel-De Mierden	Rouwenbogt		6 5541RM	REUSEL	bedrijf
29784	14016,3	375592	6	6	0,5	4	10838,8	10838,8	Reusel-De Mierden	Rouwenbogt		1 5541RM	REUSEL	bedrijf
29783	14009,6	375731	6	6	0,5	4	10230	10230	Reusel-De Mierden	Gildepad		2 5541RR	REUSEL	bedrijf
29762	13919,5	375738	6	6	0,5	4	0	0	Reusel-De Mierden	Lage Mierdsedijk		3 5541PM	REUSEL	bedrijf
29785	14040,0	375770	6	6	0,5	4	5,1	5,1	Reusel-De Mierden	Rouwenbogt		10 5541RM	REUSEL	bedrijf
29755	13854,1	375816	6	6	0,5	4	0	0	Reusel-De Mierden	't Holland		7 5541PK	REUSEL	bedrijf
35146	14046,1	375849	6	6	0,5	4	0	0	Reusel-De Mierden	Rouwenbogt		12 5541RM	REUSEL	bedrijf
29794	13954,6	375912	6	6	0,5	4	24750	24750	Reusel-De Mierden	Molenheide		1 5541RV	REUSEL	bedrijf
29760	13861,3	375934	6	6	0,5	4	28870,08	28870,08	Reusel-De Mierden	Hooge Mierdsedijk	5A	5541PL	REUSEL	bedrijf
29756	13822,1	375939	6	6	0,5	4	125486,9	125486,9	Reusel-De Mierden	't Holland		9 5541PK	REUSEL	bedrijf
29761	13895,8	375977	6	6	0,5	4	49638,4	49638,4	Reusel-De Mierden	Lage Mierdsedijk		2 5541PM	REUSEL	bedrijf
29759	13868,8	376028	6	6	0,5	4	0	0	Reusel-De Mierden	Hooge Mierdsedijk	2B	5541PL	REUSEL	bedrijf
34498	14215,7	376084	6	6	0,5	4	35,6	35,6	Bladel	Zwartakkers		33 5531PB	BLADEL	bedrijf
29758	13846,1	376105	6	6	0,5	4	44428,8	44428,8	Reusel-De Mierden	Hooge Mierdsedijk		11 5541PL	REUSEL	bedrijf
29790	13977,4	376105	6	6	0,5	4	0	0	Reusel-De Mierden	Hulselsedijk	11A	5541RP	REUSEL	bedrijf
34944	14125,7	376173	6	6	0,5	4	1815,6	1815,6	Bladel	Rond Deel		26 5531AH	BLADEL	bedrijf
29791	13981,6	376260	6	6	0,5	4	0	0	Reusel-De Mierden	Hulselsedijk		13 5541RP	REUSEL	bedrijf
29764	13894,4	376273	6	6	0,5	4	0	0	Reusel-De Mierden	Lage Mierdsedijk		5 5541PM	REUSEL	bedrijf
22203	14182,8	376337	6	6	0,5	4	390	390	Bladel	Fransse Hoef		16 5531PD	BLADEL	bedrijf
29793	14003,2	376376	6	6	0,5	4	22428	22428	Reusel-De Mierden	Hulselsedijk		36 5541RP	REUSEL	bedrijf
22202	14198,9	376394	6	6	0,5	4	0	0	Bladel	Fransse Hoef		15 5531PD	BLADEL	bedrijf
29792	13992,4	376418	6	6	0,5	4	95	95	Reusel-De Mierden	Hulselsedijk		15 5541RP	REUSEL	bedrijf
22204	14184,5	376424	6	6	0,5	4	44265,6	44265,6	Bladel	Fransse Hoef		19 5531PD	BLADEL	bedrijf
22206	14172,4	376644	6	6	0,5	4	141948,8	141948,8	Bladel	Fransse Hoef		21 5531PD	BLADEL	bedrijf
22208	14189,7	376969	6	6	0,5	4	55194	55194	Bladel	Hulselsedijk		10 5531PE	BLADEL	bedrijf
29643	14123,4	377016	6	6	0,5	4	130493,2	130493,2	Reusel-De Mierden	De Hoef		19 5096BJ	HULSEL	bedrijf
29641	14115,0	377100	6	6	0,5	4	2314	2314	Reusel-De Mierden	De Hoef		17 5096BJ	HULSEL	bedrijf
22209	14195,4	377118	6	6	0,5	4	40860,2	40860,2	Bladel	Hulselsedijk	15A	5531PE	BLADEL	bedrijf
29642	14088,3	377124	6	6	0,5	4	0	0	Reusel-De Mierden	De Hoef		18 5096BJ	HULSEL	bedrijf
35187	14178,1	377156	6	6	0,5	4	120790,84	120790,84	Reusel-De Mierden	Bladelsedijk		8 5096BN	HULSEL	bedrijf
29640	14087,5	377195	6	6	0,5	4	0	0	Reusel-De Mierden	De Hoef		16 5096BJ	HULSEL	bedrijf
22210	14185,0	377261	6	6	0,5	4	0	0	Bladel	Hulselsedijk		17 5531PE	BLADEL	bedrijf
29635	14028,6	377325	6	6	0,5	4	36993,1	36993,1	Reusel-De Mierden	Reuselsedijk		5 5096BD	HULSEL	bedrijf

Toets vaste afstanden



Functieaanduidingen



Specifieke vorm van wonen - ruimte voor ruimte

TEKENING NIET GESCHIKT VOOR UITVOERING

Situatie tekening met afstanden vanaf bepaalde punten	adviseur	Dirk van Nuland
	getekend	Gijs de Wit
E.M.M. Schoenmaker Rouwenbogt 1 5541 RM Reusel Tel. 0497 - 643 303 projectno.	datum	29 april 2020
	wijz. a	
	b	
	c	
	schaal	1 : 1000
	formaat	A3
	bladnr.	Si-1

669308

Si-1

Postbus 396
6710 BJ Ede
Tel. 0318 - 675 400
E. info@agra-matic.nl



ADVIES MILIEU BOUW

20200429_669308_Schoenmakers_Si-1_Afstanden.vwx © 2020 alle rechten voorbehouden