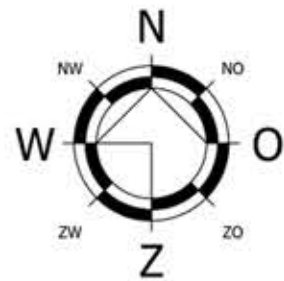


Aanduiding	Bestemmingsplan	Voorwaardelijke verplichting	Peildatum
Wetgevingszone – voorwaardelijke verplichting 16	Hoolstraat 1-3, Hooge Mierde	Voor het gebruik van het perceel dient de landschappelijke inpassing conform het landschappelijk inpassingsplan binnen 1 jaar na voltooiing van de nieuwe bedrijfsbebouwing te zijn aangelegd en in stand te worden gehouden.	Datum vaststelling: 12 maart 2019



Landschappelijke inpassing

Voor de veehouderij aan de Hoolstraat 1 te Hooge Mierde is een landschappelijke inpassing gewenst. Het landschap in de omgeving kenmerkt zich door het jonge ontginningslandschap. Een belangrijk kenmerk van dit gebiedstype is de (relatieve) openheid. Verder wordt het gekenmerkt door grote kavels en lange, rechte wegen en laanbeplanting.

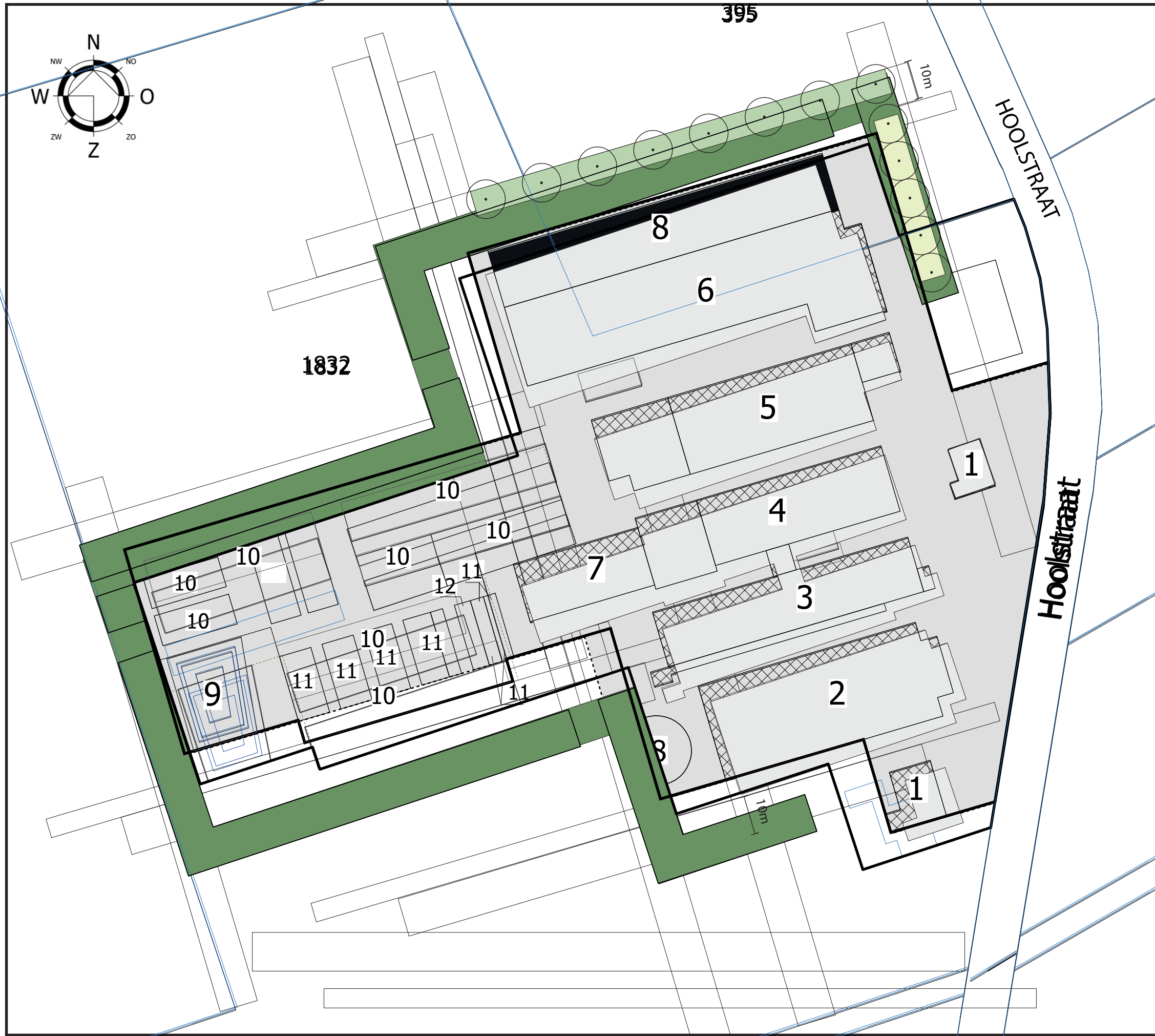
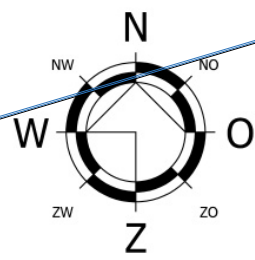
Voor de totstandkoming van het landschappelijk inpassingplan is aangesloten bij de 'algemene uitgangspunten' voor landschappelijke inpassing van de gemeente Reusel-De Mierden. De gemeente heeft standaard minimum eisen voor een goede landschappelijke inpassing.

De zuid-, west- en noordzijde wordt het bedrijf landschappelijk ingepast met een bossingel van 10 meter breed. Hierdoor wordt een robuuste bossingel aangelegd welke de bedrijfsbebouwing aan het zicht onttrekt.

De aan te leggen landschapselementen bestaan uitsluitend uit inheemse plant- en boomsoorten. Deze landschappelijke inpassing voldoet aan de 'algemene uitgangspunten' van de gemeente.



Projectnummer: 02046.025
Opgesteld door: Dirk van Roij
Datum: 2 augustus 2018



Beplantingsplan:

Legenda:
 Bossingel

Plantsamenstelling:

Bossingels	m ²	st/m ²	aantal
<i>plantmateriaal:</i>	5658	0,45	2546
20% Zomereik (<i>Quercus robur</i>)			509
10% Wilde lijsterbes (<i>Sorbus aucuparia</i>)			255
25% Zwarte els (<i>Alnus glutinosa</i>)			637
25% Gewone vogelkers (<i>Prunus padus</i>)			127
10% Gelderse roos (<i>Viburnum opulus</i>)			255
10% Rode kornoelje (<i>Cornus sanguinea</i>)			255

Plantafstanden:

