

## BIJLAGE 1

## Parkeernormen gemeente Heeze-Leende

De parkeernormen voor de gemeente Heeze-Leende zijn gebaseerd op CROW-publicatie Parkeerkencijfers – basis voor parkeernormering (publicatie nr. 182, september 2008).

Indien een nieuwe versie van deze publicatie verschijnt, dient een vertaalslag te worden gemaakt van die cijfers naar de gemeentelijke normen, waarbij geldt dat voor de centrumgebieden de maximale kencijfers als norm gelden en voor de schil en overige gebieden de gemiddelde kencijfers als norm gelden.

Tabel 1

Parkeernormen gemeente Heeze-Leende.

De gebiedsindeling staat in de afbeeldingen 3 en 4 weergegeven. De kernen Sterksel en Leenderstrijp vallen onder overig gebied.

	Centrum (maximale parkeerkencijfers)	Schil (gemiddelde parkeerkencijfers)	Overig gebied (gemiddelde parkeerkencijfers)
<i>Wonen</i>			
Kamer verhuur	0,6	0,4	0,4
Serviceflat/aanleunwoning	0,6	0,4	0,4
Woning duur	1,7	1,85	2,1
Woning goedkoop	1,3	1,4	1,55
Woning midden	1,5	1,7	1,85
Zorgvoorzieningen	0,6	0,45	0,45
<i>Voorzieningen</i>			
Apotheek	2,7	2,2	2,2
Arbeidsextensieve/ bezoekersextensieve bedrijven	0,6	0,65	0,85
Arbeidsintensieve/ bezoekersextensieve bedrijven	1,7	1,95	2,65
Arts/maatschap/kruisgebouw/ therapeut	2,0	1,75	1,75
Bedrijfsverzamelgebouw	1,7	1,25	1,25
Bioscoop/theater/schouwburg	0,3	0,25	0,35
Bouwmarkt/tuincentrum/kringloopwinkel		2,45	2,45
Café/bar/discotheek/ cafetaria	7,0	6,0	7,0
(Commerciële) dienstverlening (kantoren met baliefunctie)	2,5	3,05	3,05
Cultureel centrum/ wijkgebouw	4,0	3,0	3,0
Dansstudio/sportschool	4,0	3,5	4,5
Grootschalige detailhandel	8,5	7,5	7,5
Kantoren (kantoren zonder balie functie)	2,0	1,9	2,1
Museum/bibliotheek	0,7	0,8	1,1
Restaurant	12,0	11,0	15,0
Showroom	1,2	1,3	1,7
Sportveld (buiten)	27,0	20,0	20,0
(Week)markt	0,27	0,23	0,23
Wijk-, buurt- en dorpscentra, supermarkt	4,5	3,75	3,75

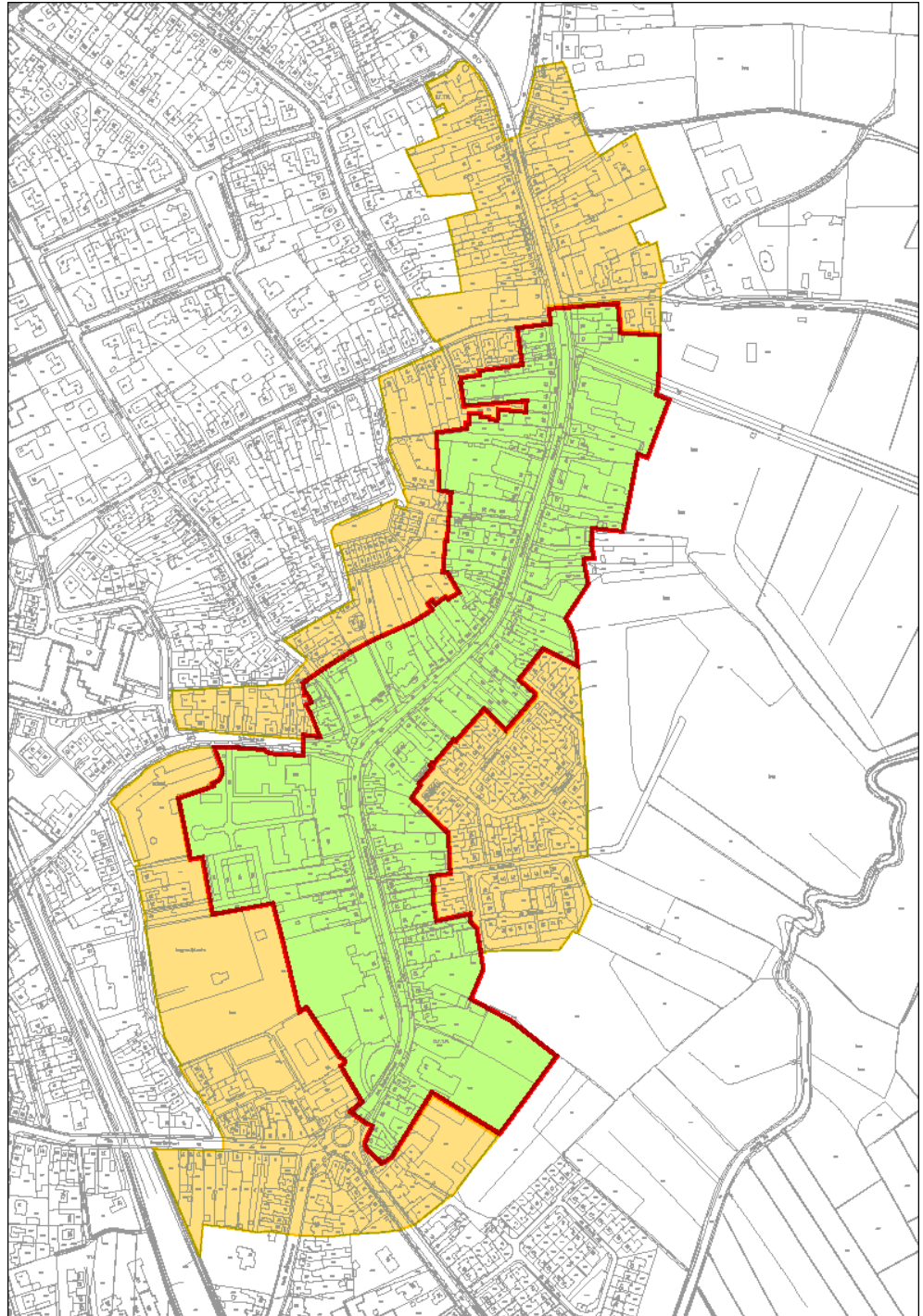
**Afbeelding 3**

Overzicht gebiedsindeling  
parkeernormering kern Heeze:

Groen: centrum

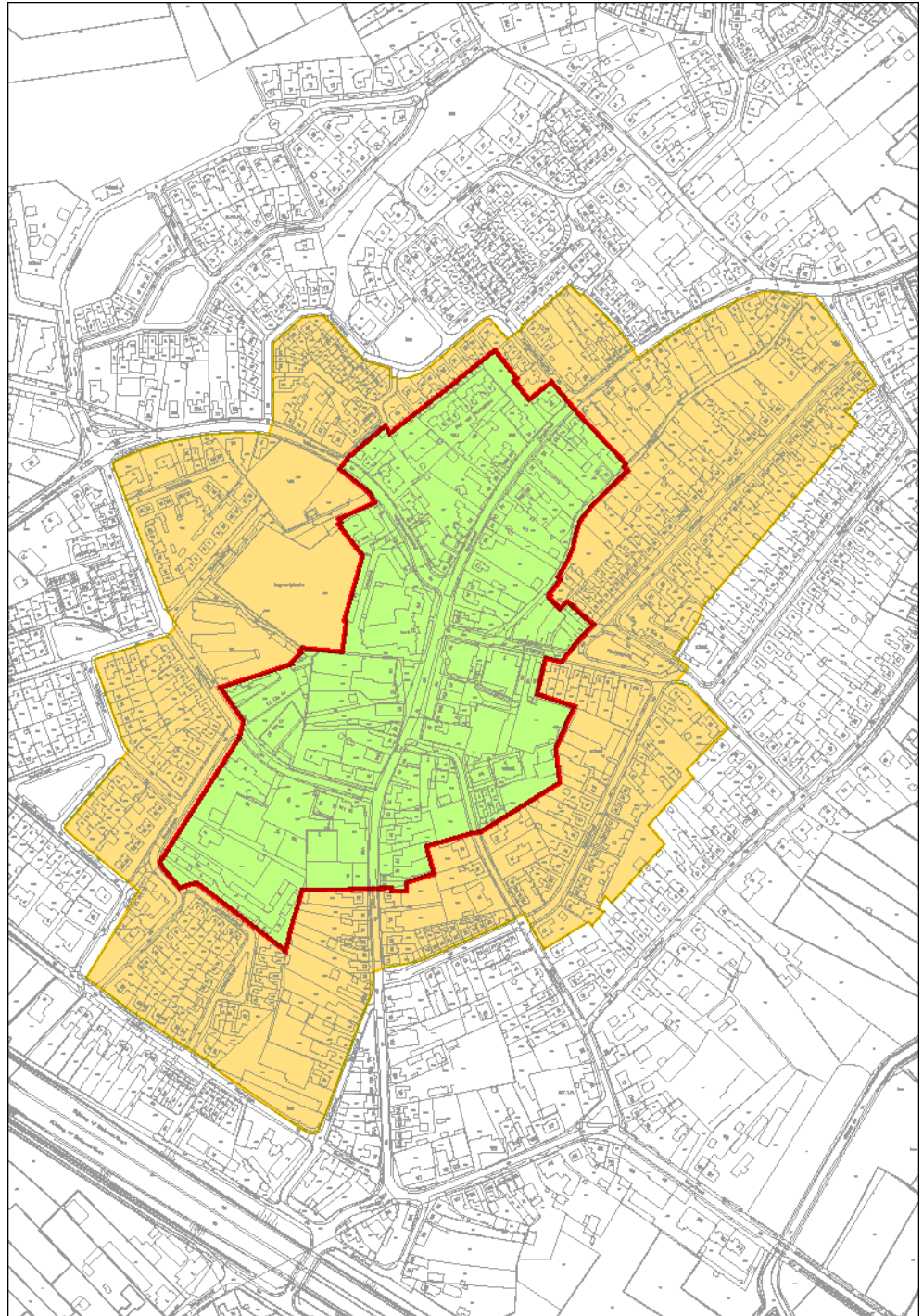
Geel: schil

Rest is overig gebied



**Afbeelding 4**

Overzicht gebiedsindeling  
parkeernormering kern Leende:  
Groen: centrum  
Geel: schil  
Rest is overig gebied

**Toelichting kaarten met afbakening straten:****Centrum Leende:**

- Dorpstraat - oneven en even huisnrs. van Postkantoorstraatje tot en met huisnrs. 70/85.
- Valkenswaardseweg - oneven en even huisnrs. van Dorpstraat tot 1e zijstraat Pomperschans (1 t/m 7 en tot en met huisnr. 6).
- Torenplein - geheel (exclusief begraafplaats).
- Margrietlaan - oneven en even huisnrs. tot Fresialaan.
- Fresialaan - oneven huisnrs. 1 en 3 (tot Lavendellaan).

- Julianastraat - oneven en even huisnrs. 2, 4 en 6 en 1 t/m 9.
- Kerkstraat - oneven en even huisnrs. tot huis 4 (tot Lindelaan).
- Marijkeplein - oneven huisnrs. (tot Lindenlaan).

#### **Schil Leende:**

- Dorpstraat noordzijde - even huisnrs. tot en met huisnr. 18 (St. Cath en St. Barbarastraat) en oneven tot en met huisnr. 3 (Boschhoven).
- Valkenswaardseweg - even huisnrs. tot en met huisnr. 16 (2e zijstraat Pomperschans) en oneven huisnrs. tot en met 11 (Margrietlaan).
- Ranonkelstraat - even en oneven huisnrs.
- Margrietlaan - even huisnrs. tot 36 en oneven huisnrs. tot 25.
- Orchideestraat - even huisnrs.
- Anjerstraat - oneven huisnrs.
- Fresialaan - even en oneven huisnrs.
- Lavendellaan - even en oneven huisnrs.
- Kattestraat – gedeelte Krokuslaan-Dorpsstraat
- Krokuslaan - even huisnrs.
- Dorpstraat zuidzijde - even huisnrs. tot en met 84 (Kattenlaan) en oneven tot en met 97 (Schoolstraat).
- Julianastraat - even en oneven tot aan Schoolstraat.
- Schoolstraat - alleen oneven huisnrs. (foutje op kaart).
- Marijkeplein - even huisnrs.
- Lindenlaan - oneven en even huisnrs.
- Kerkpad - oneven en even huisnrs.

#### **Centrum Heeze:**

- Jan Deckersstraat - volledig.
- Kapelstraat - even en oneven tot Boschlaan (tot en met huisnrs. 50 en 21).
- Molenstraat - huisnrs. 1 en 2.

#### **Schil Heeze:**

- Kapelstraat - even tot en met 4 en oneven tot 1 (Strabrecht).
- St. Nicasiusstraat - 1 t/m 19 (oneven) tot binnenhof).
- Binnenhof - even huisnrs.
- Molenstraat - huisnrs. 6 t/m 14 (tot binnenhof).
- Schoolstraat - huisnrs. 4 t/m 22 (Ds. Kremerstraat).
- Spoorlaan - even huisnrs.
- Emmerikstraat - even tot en met 10 en oneven huisnrs. tot en met 21 (tot spoor).
- Oude Stationsstraat - 2 t/m 12 en 1 t/m 5.
- Nieuwendijk - 6 t/m 22 en 1 t/m 9.
- De Beemden - volledig.
- Vullingspark - volledig.
- Gedeelte Kasteelgebied.
- Boschlaan - even en oneven tot en met huisnr. 11.
- Strabrecht - oneven 39 tot en met 51.