

Akoestisch onderzoek optredende gevelbelastingen
Wegverkeerslawaaï
Bernardushof te Oud-Gastel

Rapportnr. M19 212.401.1

Opdrachtgever : Aeres Milieu
Noordhoven 4 6042 NW Roermond
Postbus 1015 6040 KA Roermond
Tel: 0475 – 32 00 00

Contactpersoon: dhr. G. Reuver

Adviseur : K+ Adviesgroep bv
Jodenstraat 6 6101 AS Echt
Postbus 224 6100 AE Echt
Tel: 0475 – 470 470
E-mail: info@k-plus.nl

Behandeld door: mw. T.J.M. Eykenboom BSc

Datum : 28 mei 2019

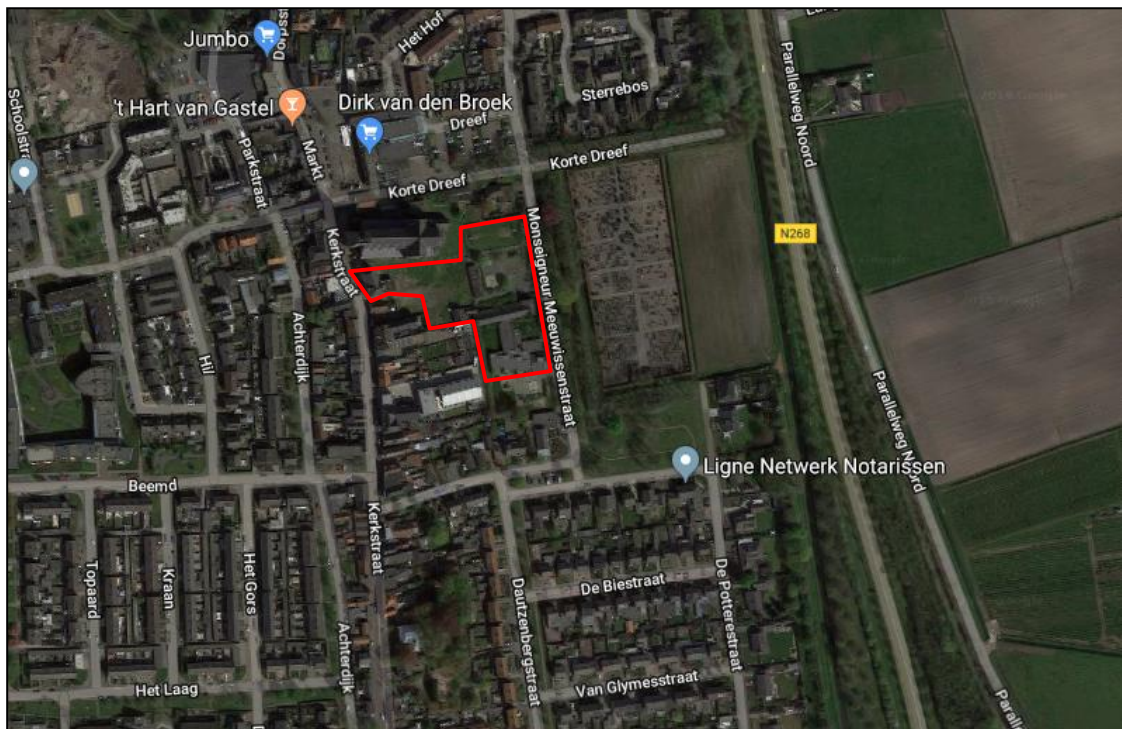
Referentie : TE/SL/M19 212.401.1

Inhoudsopgave

Hoofdstuk	Titel	Blad
1	Inleiding	4
2	Uitgangspunten	5
2.1	Ruimtelijke gegevens	5
2.2	Verkeersgegevens	5
2.2.1	Wegverkeerslawaaï	5
2.3	Toegepaste rekenmethode	6
3	Normstelling Wet geluidhinder	7
3.1	Wegverkeerslawaaï	7
3.1.1	Algemeen	7
3.1.2	Omvang geluidzones langs wegen	7
3.1.3	Aftrek conform artikel 110g Wet geluidhinder	7
3.1.4	Aftrek stille banden	8
3.1.5	Stedelijk en buitenstedelijk gebied	8
3.1.6	Nieuwe situaties	8
3.1.7	Maximaal toelaatbare geluidbelasting	9
3.2	Bouwbesluit 2012	9
4	Berekeningsresultaten	10
4.1	Wegverkeerslawaaï	10
4.1.1	N268	10
4.1.2	Parallelweg Noord	10
4.2	Goede ruimtelijke ordening	10
4.2.1	Kerkstraat	10
4.2.2	Monseigneur Meeuwissenstraat	11
4.3	Cumulatie en Bouwbesluit	11
5	Evaluatie Rekenresultaten	15
5.1	Algemeen	15
5.2	Wet geluidhinder	15
5.2.1	Algemeen	15
5.2.2	N268	15
5.2.3	Parallelweg Noord	15
5.3	Niet gezoneerde wegen	15
5.3.1	Kerkstraat	15
5.3.2	Monseigneur Meeuwissenstraat	16
 Bijlagen:		
Bijlage I	Figuren akoestisch model	
Bijlage II	Berekeningsgegevens en –resultaten optredende gevelbelastingen	
Bijlage III	Berekeningsresultaten N268	
Bijlage IV	Berekeningsresultaten Parallelweg Noord	
Bijlage V	Berekeningsresultaten Kerkstraat	
Bijlage VI	Berekeningsresultaten Monseigneur Meeuwissenstraat	
Bijlage VII	Verstreckte verkeersgegevens	

1 INLEIDING

In opdracht van Aeres Milieu is in het kader van het nieuwbouwplan woningen Bernardushof te Oud-Gastel, gemeente Halderberge, door K+ Adviesgroep een akoestisch onderzoek verricht naar de te verwachten optredende geluidbelastingen vanwege wegverkeerslawaai ter plaatse van de nieuwe situatie Wet geluidhinder. In figuur 1.1 is een overzicht van de huidige situatie opgenomen, in bijlage I is de situatie opgenomen.



Figuur 1: Situatie (bron: Google maps)

Het akoestisch onderzoek is noodzakelijk omdat het plan is gelegen binnen de geluidzone van de N268 en Parallelweg Noord. In het kader van een goede ruimtelijke ordening zijn de Kerkstraat en Monseigneur Meeuwissenstraat opgenomen in het akoestisch onderzoek.

De berekeningen zijn gebaseerd op:

- de “Wet geluidhinder”;
- het “Reken- en Meetvoorschrift Geluid 2012”;
- het “Besluit Geluidhinder”.

2 UITGANGSPUNTEN

2.1 Ruimtelijke gegevens

Bij het onderzoek is gebruik gemaakt van een door de opdrachtgever verstrekt situatietekening, kaartmateriaal van de Publieke Dienstverlening op de Kaart (PDOK), het Actueel Hoogtebestand Nederland (AHN2) en Google Streetview. In bijlage I is de gehanteerde situatietekening opgenomen.

2.2 Verkeersgegevens

2.2.1 Wegverkeerslawaaï

De verkeersgegevens voor de Parallelweg Noord en Kerkstraat zijn aangereikt door de gemeente Halderberge. De gegevens voor de Parallelweg Noord hebben betrekking op 2015 en de gegevens voor de Kerkstraat hebben betrekking op 2016 waardoor een groeipercentage van 1,0% is toegepast om tot het maatgevende jaar 2029 te komen.

Voor de Monseigneur Meeuwissenstraat heeft de gemeente geen gegevens voorhanden. Voor het akoestisch onderzoek is uitgegaan van 500 voertuigen per etmaal, gezien de ligging van de weg en het aantal te ontsluiten woningen. Voor de verdeling is uitgegaan van een standaard verdeling.

De verkeersgegevens voor de N286 zijn aangereikt door de Provincie Noord-Brabant. De gegevens hebben betrekking op 2029 waardoor geen groeipercentage is toegepast.

In tabel 2.1 is een overzicht opgenomen van de gehanteerde verkeersgegevens.

Tabel 2.1: Overzicht verkeersgegevens 2029.

Straat	Etmaal-intensiteit	Periode verdeling		Verdeling per voertuigcategorie			Snelheid km/h	Wegdek
				Qlv	Qmv	Qzv		
N268	9.025	D	7,21%	79,43%	9,50%	11,07%	80	01
		A	1,22%	77,68%	9,79%	12,53%		
		N	1,08%	76,06%	8,96%	14,98%		
Parallelweg Noord	1.171 (2015) 1.346 (2029)	D	6,72%	82,63%	14,51%	2,86%	60	01
		A	2,62%	96,75%	3,25%	0,00%		
		N	1,11%	92,31%	6,73%	0,96%		
Kerkstraat	2.456 (2016) 2.795 (2029)	D	6,83%	92,35%	7,06%	0,60%	30	80
		A	3,38%	95,48%	4,52%	0,00%		
		N	0,57%	81,25%	14,26%	4,46%		
Monseigneur Meeuwissenstraat	500	D	6,70%	95,75%	3,75%	0,50%	30	80
		A	3,70%	96,68%	2,83%	0,50%		
		N	0,60%	97,60%	1,90%	0,50%		

Hierbij is:

Periode: gemiddelde uuraandeel betreffende periode in procenten van de etmaalintensiteit.

Qlv: gemiddeld uuraandeel lichte motorvoertuigen voor respectievelijk de dag-, avond- en nachtperiode in procenten.

Qmv: gemiddeld uuraandeel middelzware motorvoertuigen voor respectievelijk de dag-, avond- en nachtperiode in procenten.

Qzv: gemiddeld uuraandeel zware motorvoertuigen voor respectievelijk de dag-, avond- en nachtperiode in procenten.
Snelheid: ter plaatse toegestane maximum snelheid.
Wegdek: type 01: glad asfalt
type 80: elementenverharding in keperverband (CROW316).

Voor nadere informatie inzake de in- en uitvoerparameters wordt verwezen naar de in bijlage II opgenomen rekenbladen. De verkeersgegevens zijn opgenomen in bijlage III.

2.3 Toegepaste rekenmethode

De geluidbelastingen zijn bepaald met behulp van “Standaard Rekenmethode II”, zoals deze is beschreven in het “Reken- en Meetvoorschrift geluid 2012”.

Bij de modellering van het akoestisch rekenmodel is gebruik gemaakt van het pakket WinHavik als ontwikkeld door dirActivity.

3 NORMSTELLING WET GELUIDHINDER

3.1 Wegverkeerslawaaï

3.1.1 Algemeen

In de Wet geluidhinder dient met betrekking tot de geluidbelasting van een weg in nieuwe situaties de geluidbelasting in L_{den} in dB te worden bepaald. Dit is een gemiddeld geluidniveau over de dag-, avond- en nachtperiode en wordt bepaald met de volgende formule:

$$L_{den} = 10 \lg \frac{1}{24} \left(12 * 10^{\frac{L_{day}}{10}} + 4 * 10^{\frac{L_{evening} + 5}{10}} + 8 * 10^{\frac{L_{night} + 10}{10}} \right)$$

3.1.2 Omvang geluidzones langs wegen

Krachtens de Wet geluidhinder worden aan weerszijden van een weg zones aangegeven (art. 74 Wgh). Binnen deze zones worden eisen gesteld aan de geluidbelasting. Buiten de zones worden geen eisen gesteld. Een weg is niet zoneplichtig indien er sprake is van:

- wegen die gelegen zijn binnen een als woonerf aangeduid gebied (art. 74 lid 2a. Wgh) of;
- wegen waarvoor een maximum snelheid van 30 km/h geldt (art. 74 lid 2b. Wgh).

De breedte van de geluidzones als functie van het aantal rijstroken van de weg en het soort gebied is weergegeven in tabel 3.1.

Tabel 3.1: Breedte geluidzones aan weerszijde van de weg in meters.

Gebied		Breedte (m) geluidzones (art. 74)
Stedelijk	1 of 2 rijstroken	200
	3 of meer rijstroken	350
Buitenstedelijk	1 of 2 rijstroken	250
	3 of 4 rijstroken	400
	5 of meer rijstroken	600

3.1.3 Aftrek conform artikel 110g Wet geluidhinder

Op grond van verdere ontwikkelingen in de techniek en het treffen van geluid reducerende maatregelen aan de motorvoertuigen, is te verwachten, dat het wegverkeer in de toekomst minder geluid zal produceren dan momenteel het geval is.

Binnen de Wet geluidhinder is middels artikel 110g de mogelijkheid geschapen om deze vermindering van de geluidsproductie in de geluidbelasting door te voeren. Deze aftrek mag alleen worden toegepast bij het toetsen van de geluidbelasting aan de normstelling en niet bij het bepalen van het binnenniveau (artikel 3.4 Reken- en Meetvoorschrift geluid 2012). De hoogte van de aftrek is afhankelijk van de representatieve snelheid voor lichte motorvoertuigen. In tabel 3.2 is een overzicht opgenomen van de hoogte van de aftrek.

Tabel 3.2: Overzicht aftrek 110 g Wet geluidhinder (artikel 3.4 RMV2012).

Representatieve snelheid	Aftrek artikel 110g Wgh
< 70 km/h	5 dB
≥ 70 km/h	4 dB voor situaties dat de geluidbelasting zonder aftrek artikel 110g Wgh 57 dB bedraagt
≥ 70 km/h	3 dB voor situaties dat de geluidbelasting zonder aftrek artikel 110g Wgh 56 dB bedraagt
≥ 70 km/h	2 dB voor andere waarden van de geluidbelasting

3.1.4 Aftrek stille banden

In artikel 3.5 van het Reken- en meetvoorschrift geluid 2012 is een aftrek opgenomen voor stille banden. Deze aftrek geldt alleen bij wegen met rijsnelheden van 70 km/h en hoger. Standaard is de aftrek 2 dB. In de volgende situaties is de aftrek 1 dB:

- Zeer Open Asphalt Beton.
- 2-laags ZOAB, met uitzondering van 2-laags ZOAB-fijn.
- Uitgeborsteld beton.
- Geoptimaliseerd uitgeborsteld beton.
- Oppervlaktebewerking.

Een overzicht van de stille bandenaftrek is opgenomen in tabel 3.3.

Tabel 3.3: Overzicht stille banden aftrek.

Representatieve snelheid	Wegverharding	Correctie artikel 3.5 (stille banden aftrek)
< 70 km/h	Alle	0 dB
≥ 70 km/h	ZOAB, 2-laags ZOAB, uitgeborsteld beton, geoptimaliseerd uitgeborsteld beton, oppervlaktebewerking	1 dB
≥ 70 km/h	Alle andere verhardingen dan bovenstaand vermeld	2 dB

3.1.5 Stedelijk en buitenstedelijk gebied

Gebieden binnen de bebouwde kom, met uitzondering van de gebieden binnen de bebouwde kom gelegen binnen de zone langs een autoweg of autosnelweg als bedoeld in het Reglement verkeersregels en verkeerstekens, worden als stedelijk aangemerkt.

Als buitenstedelijke gebieden worden gebieden buiten de bebouwde kom, alsmede de bovengenoemde uitgezonderde gebieden binnen de bebouwde kom aangemerkt.

3.1.6 Nieuwe situaties

In al die gevallen waar in de aanleg van een geluidgevoelig object en/of een zoneplichtige weg door vaststelling of herziening van een bestemmingsplan wordt voorzien, is er sprake van 'nieuwe situaties'.

3.1.7 Maximaal toelaatbare geluidbelasting

Normen met betrekking tot de geluidbelasting in 'nieuwbouw situaties' zijn in artikel 82 t/m 87 van de Wet geluidhinder vermeld.

In eerste instantie wordt ervan uitgegaan dat een zogenaamde voorkeursgrenswaarde niet mag worden overschreden. Indien de voorkeursgrenswaarde wel maar de maximale ontheffingswaarde niet wordt overschreden, kan onder bepaalde voorwaarden bij Algemene Maatregel van Bestuur ontheffing worden verleend voor een hogere toelaatbare geluidbelasting. Wanneer de maximale ontheffingswaarde wordt overschreden is onder zeer strikte regels nieuwbouw mogelijk. Het plan dient dan te voorzien in zogenaamde dove-niveaus.

In de Wet geluidhinder worden voor nog niet geprojecteerde woningen binnenstedelijke gebieden de volgende eisen gesteld:

- voorkeursgrenswaarde: 48 dB (art. 82 lid 1)
- maximale ontheffingswaarde binnenstedelijk gebied 63 dB (art. 83 lid 2)

Niet geprojecteerd betekent dat het vigerende bestemmingsplan geen woonbebouwing toestaat of dat de huidige locatie geen woonbebouwing heeft zodat het bestemmingsplan moet worden herzien. In het kader van de Wet geluidhinder is sprake van een nieuwe situatie.

3.2 Bouwbesluit 2012

In het Bouwbesluit 2012 zijn in afdeling 3.1 voorschriften opgenomen voor bescherming tegen geluid van buiten. Als bij industrie-, weg- en spoorweglawaaier de betreffende voorkeursgrenswaarde wordt overschreden stellen gemeenten op basis van de Wet geluidhinder een zogenoemd hogere-waardenbesluit vast, waarin plaatselijk hogere geluidbelastingen worden toegestaan («hoogst toelaatbare geluidbelasting») die in het bestemmingsplan worden opgenomen. In dergelijke zones mag alleen worden gebouwd wanneer de door de aanvrager van een omgevingvergunning te realiseren karakteristieke geluidwering hoger is dan de in artikel 3.2 gegeven minimum waarde van 20 dB.

Wanneer dergelijke zones niet zijn vastgesteld, zoals bij 30 km/h wegen dan dient overeenkomstig artikel 3.2 te worden voldaan aan de minimum eis van 20 dB.

4 BEREKENINGSRESULTATEN

Uitgaande van voornoemde uitgangspunten zijn de te verwachten toekomstige optredende gevelbelastingen bepaald. Als waarneemhoogte is uitgegaan in het midden van de gevel, een en ander afhankelijk van het aantal bouwlagen en de gebouwhoogte. De ligging van de waarneempunten is opgenomen in de in bijlage I opgenomen figuren.

Navolgend is per weg aangegeven het waarneempunt, de waarneemhoogte, de berekende waarde, de gehanteerde aftrek artikel 110g, de toetsingswaarde, de voorkeursgrenswaarde en de maximale ontheffingswaarde. De bijbehorende rekenbladen zijn opgenomen in bijlage II.

De toetsingswaarden zijn tegen een gekleurde achtergrond weergegeven. De betekenis hiervan is als volgt:

Groen: de voorkeursgrenswaarde wordt niet overschreden in het kader van de Wet geluidhinder worden geen restricties opgelegd.

Geel: de voorkeursgrenswaarde wordt overschreden, de maximale ontheffingswaarde wordt niet overschreden. Aan de hand van door de gemeente vastgestelde beleidsregels kan onder bepaalde voorwaarden ontheffing worden verleend voor een hogere toelaatbare geluidbelasting.

Oranje: de maximale ontheffingswaarde wordt overschreden. Voor de betreffende gevel kan geen hogere toelaatbare grenswaarde worden vastgesteld. Woningbouw is niet toegestaan of het plan moet ter plaatse voorzien in een “dove” gevel.

4.1 Wegverkeerslawaaï

4.1.1 N268

De berekeningsresultaten van de N268 zijn opgenomen in bijlage III.

4.1.2 Parallelweg Noord

De berekeningsresultaten van de Parallelweg Noord zijn opgenomen in bijlage IV.

4.2 Goede ruimtelijke ordening

De Kerkstraat en Monseigneur Meeuwissenstraat kennen een snelheidsregime van 30 km/uur, zodat de wegen niet hoeven te worden getoetst aan de Wet geluidhinder. In het kader van een goede ruimtelijke ordening zijn beide wegen echter wel beschouwd. Om een afweging te kunnen maken is wel aansluiting gezocht bij de Wet geluidhinder en is dat toetsingskader dus ook gehanteerd voor deze wegen. De toetsingsgegevens zijn in bijlage V en VI weergegeven.

4.2.1 Kerkstraat

De berekeningsresultaten van de Kerkstraat zijn opgenomen in bijlage V.

4.2.2 Monseigneur Meeuwissenstraat

De berekeningsresultaten van de Monseigneur Meeuwissenstraat zijn opgenomen in bijlage VI.

4.3 Cumulatie en Bouwbesluit

Om te bezien of sprake is van een goede ruimtelijke ordening zijn de geluidbelastingen van alle wegen gecumuleerd. Het resultaat is weergegeven in tabel 4.1. De genoemde waarden zijn exclusief aftrek artikel 110g Wgh.

Het Bouwbesluit stelt alleen eisen aan de gevelgeluidwering voor situaties waar een Hogere Waarde is verleend. Dit betekent dat geen eisen gelden bij 30 km/uur wegen die een verhoogde geluidbelasting veroorzaken.

In de kolom eis Bouwbesluit is de benodigde karakteristieke gevelgeluidwering opgenomen gebaseerd op de hoogste geluidbelasting per gezoneerde weg. In de kolom comforteis is de karakteristieke gevelgeluidwering opgenomen wanneer men uitgaat van de gecumuleerde geluidbelasting.

Tabel 4.1: Gecumuleerde geluidbelasting (dB).

Waarneempunt	Waarneemhoogte	Berekende waarde					Eis Bouwbesluit	Comfort Eis
		N268	Parallel weg Noord	Kerk straat	Mons. Meeuwissenstr.	Totaal wvl		
1	1.5	-	-	63.97	-	63.97	20	31
1	4.5	-	-	63.58	-	63.58	20	31
1	7.5	-	-	62.84	-	62.84	20	30
2	1.5	5.49	-	64.61	-	64.61	20	32
2	4.5	5.11	-	64.26	-	64.26	20	31
2	7.5	4.78	-	63.52	-	63.52	20	31
3	1.5	28.71	18.47	57.55	18.92	57.56	20	25
3	4.5	31.78	21.63	57.41	19.91	57.43	20	24
3	7.5	38.57	28.71	57.23	22.00	57.30	20	24
4	1.5	34.57	24.28	36.41	24.29	38.90	20	20
4	4.5	36.03	25.46	37.07	24.69	39.89	20	20
4	7.5	41.45	30.82	38.20	26.77	43.48	20	20
5	1.5	33.72	23.18	34.44	24.29	37.49	20	20
5	4.5	35.90	24.92	36.09	24.54	39.32	20	20
5	7.5	41.66	30.65	35.50	26.30	42.96	20	20
6	1.5	22.75	-	58.79	14.62	58.79	20	26
6	4.5	25.44	-	58.67	15.13	58.67	20	26
6	7.5	33.12	-	58.34	16.92	58.35	20	25
7	1.5	28.04	16.49	44.93	22.26	45.05	20	20
7	4.5	31.13	20.33	46.22	22.37	46.38	20	20
7	7.5	39.08	29.34	46.38	25.37	47.22	20	20
8	1.5	33.09	23.12	39.32	22.25	40.40	20	20
9	1.5	33.52	22.60	41.99	25.28	42.69	20	20
9	4.5	35.50	24.40	43.50	26.06	44.25	20	20

Vervolgtabel 4.1: Gecumuleerde geluidbelasting (dB).

Waarneempunt	Waarneemhoogte	Berekende waarde					Eis Bouw besluit	Comfort Eis
		N268	Parallel weg Noord	Kerk straat	Mons. Meeuw-issenstr.	Totaal wvl		
9	7.5	42.90	32.56	43.95	29.01	46.71	20	20
10	1.5	36.23	26.37	28.10	28.44	37.77	20	20
10	4.5	38.31	28.09	28.08	30.00	39.57	20	20
10	7.5	46.69	36.39	29.67	32.95	47.32	20	20
11	1.5	38.84	26.46	33.43	33.38	40.96	20	20
11	4.5	39.23	28.20	35.44	32.81	41.60	20	20
11	7.5	43.69	33.40	37.84	33.59	45.31	20	20
12	1.5	28.27	17.13	40.83	18.33	41.10	20	20
12	4.5	32.62	22.36	42.61	20.69	43.09	20	20
12	7.5	36.94	27.00	42.99	22.81	44.08	20	20
13	1.5	31.81	16.31	33.45	26.87	36.29	20	20
14	1.5	38.20	24.98	37.76	27.70	41.29	20	20
14	4.5	38.46	26.12	39.25	29.62	42.24	20	20
14	7.5	42.47	31.26	40.14	31.94	44.89	20	20
15	1.5	22.00	12.29	48.35	12.78	48.36	20	20
15	4.5	25.35	15.85	49.28	13.81	49.30	20	20
15	7.5	-	-	49.36	-	49.36	20	20
16	1.5	21.93	11.93	44.21	11.76	44.23	20	20
17	1.5	22.74	10.58	41.55	14.63	41.63	20	20
18	1.5	22.31	11.46	41.51	11.54	41.57	20	20
18	4.5	24.88	14.82	44.12	11.74	44.18	20	20
18	7.5	32.30	23.18	44.72	12.57	45.00	20	20
19	1.5	41.90	32.30	39.50	30.25	44.34	20	20
19	4.5	41.47	31.82	40.65	31.20	44.55	20	20
19	7.5	42.24	32.71	41.03	33.36	45.25	20	20
20	1.5	41.17	30.95	27.00	30.76	42.05	20	20
20	4.5	41.36	30.78	27.20	31.70	42.28	20	20
20	7.5	46.54	36.04	29.03	34.13	47.21	20	20
21	1.5	30.76	19.14	38.52	22.58	39.32	20	20
21	4.5	36.18	23.79	40.41	25.81	41.98	20	20
21	7.5	44.29	33.37	40.75	29.39	46.21	20	20
22	1.5	24.64	13.13	41.12	16.79	41.24	20	20
22	4.5	27.45	16.22	44.51	17.46	44.61	20	20
22	7.5	32.93	21.45	45.26	19.88	45.53	20	20
23	1.5	26.31	14.90	42.51	19.28	42.64	20	20
24	1.5	29.86	18.51	31.49	21.16	34.12	20	20
24	4.5	32.51	21.41	32.69	22.24	35.96	20	20
24	7.5	38.72	28.19	34.67	23.74	40.52	20	20
25	1.5	33.32	18.73	31.56	24.51	35.95	20	20
25	4.5	35.21	21.63	32.51	25.20	37.47	20	20
25	7.5	39.59	28.12	34.47	26.97	41.15	20	20
26	1.5	42.03	32.00	32.02	34.70	43.44	20	20
26	4.5	41.70	31.80	32.62	36.47	43.54	20	20
26	7.5	42.41	32.30	33.85	37.22	44.29	20	20
27	1.5	40.93	30.84	29.64	34.84	42.45	20	20

Vervolgtabel 4.1: Gecumuleerde geluidbelasting (dB).

Waarneempunt	Waarneemhoogte	Berekende waarde					Eis Bouw besluit	Comfort Eis
		N268	Parallel weg Noord	Kerk straat	Mons. Meeuw-issenstr.	Totaal wvl		
27	4.5	42.50	32.52	28.44	36.98	44.03	20	20
27	7.5	44.33	34.15	29.25	37.93	45.65	20	20
28	1.5	42.44	31.94	23.30	34.80	43.49	20	20
28	4.5	43.49	33.22	21.59	36.86	44.69	20	20
28	7.5	45.22	34.69	22.89	37.78	46.27	20	20
29	1.5	41.93	32.33	28.42	34.64	43.21	20	20
29	4.5	41.92	32.34	29.88	36.55	43.57	20	20
29	7.5	43.70	33.40	32.94	37.06	45.14	20	20
30	1.5	37.61	27.86	30.30	28.98	39.15	20	20
30	4.5	38.29	28.67	31.40	30.55	40.00	20	20
30	7.5	42.92	33.02	33.40	32.03	44.05	20	20
31	1.5	39.74	30.04	28.57	31.79	41.02	20	20
31	4.5	40.32	30.58	29.51	33.68	41.80	20	20
31	7.5	44.05	33.92	31.63	34.64	45.09	20	20
32	1.5	42.67	32.98	28.00	35.82	43.96	20	20
32	4.5	42.80	33.23	28.85	37.66	44.43	20	20
32	7.5	45.28	35.27	30.57	37.66	46.44	20	20
33	1.5	44.68	34.70	26.24	40.78	46.50	20	20
33	4.5	44.67	34.62	26.95	41.35	46.66	20	20
33	7.5	46.10	35.58	28.73	41.99	47.84	20	20
34	1.5	46.57	35.80	25.86	46.03	49.53	20	20
34	4.5	46.41	35.77	26.04	46.38	49.61	20	20
34	7.5	46.80	36.07	27.52	46.36	49.81	20	20
35	1.5	49.33	38.42	-	51.27	53.56	20	21
35	4.5	49.26	38.47	-	51.43	53.62	20	21
35	7.5	49.16	38.35	-	51.30	53.50	20	21
36	1.5	46.05	35.33	34.93	47.18	49.96	20	20
36	4.5	46.22	35.47	34.49	47.47	50.17	20	20
36	7.5	46.52	35.55	35.36	47.41	50.30	20	20
37	1.5	44.47	33.48	36.20	42.25	47.09	20	20
37	4.5	44.72	33.62	36.00	43.42	47.62	20	20
37	7.5	45.25	33.91	37.00	43.47	48.01	20	20
38	1.5	45.08	34.30	36.84	38.79	46.75	20	20
38	4.5	45.18	34.48	36.96	40.56	47.17	20	20
38	7.5	45.29	34.41	38.10	40.66	47.38	20	20
39	1.5	41.95	30.54	34.25	34.60	43.49	20	20
39	4.5	41.78	31.07	35.76	34.82	43.64	20	20
39	7.5	42.59	31.30	38.26	34.86	44.66	20	20
40	1.5	48.35	37.37	-	50.93	52.96	20	20
40	4.5	48.75	37.98	-	51.29	53.34	20	20
40	7.5	48.90	37.89	-	51.10	53.28	20	20
41	1.5	45.17	33.45	34.38	46.33	49.07	20	20
41	4.5	45.40	33.67	33.91	46.68	49.35	20	20
41	7.5	46.03	34.20	34.77	46.41	49.51	20	20
42	1.5	45.49	34.12	30.40	43.82	48.00	20	20

Vervolgtabel 4.1: Gecumuleerde geluidbelasting (dB).

Waarnem-punt	Waarnem-hoogte	Berekende waarde					Eis Bouw besluit	Comfort Eis
		N268	Parallel weg Noord	Kerk straat	Mons. Meeuw-issenstr.	Totaal wvl		
42	4.5	45.66	34.20	29.67	44.91	48.53	20	20
42	7.5	46.33	34.85	30.85	44.69	48.85	20	20
43	1.5	35.49	25.19	36.60	24.60	39.41	20	20
43	4.5	36.16	25.89	36.70	23.84	39.74	20	20
43	7.5	35.65	25.27	37.80	23.07	40.10	20	20
44	1.5	46.35	35.72	32.63	42.95	48.35	20	20
44	4.5	46.20	35.63	32.68	44.02	48.60	20	20
44	7.5	46.00	35.29	33.94	44.01	48.50	20	20
45	1.5	46.79	36.21	32.08	46.47	49.91	20	20
45	4.5	46.50	36.17	31.91	46.91	49.98	20	20
45	7.5	46.51	35.88	33.07	46.91	49.99	20	20
46	1.5	49.25	38.76	-	52.16	54.08	20	21
46	4.5	49.12	38.77	-	52.44	54.23	20	21
46	7.5	49.17	38.79	-	52.15	54.05	20	21
47	1.5	49.27	38.57	-	51.76	53.83	20	21
47	4.5	49.16	38.62	-	51.83	53.84	20	21
47	7.5	49.09	38.52	-	51.67	53.71	20	21
48	1.5	47.99	37.47	27.10	49.08	51.76	20	20
48	4.5	46.10	35.76	27.19	47.42	50.01	20	20
48	7.5	46.55	36.11	28.47	47.28	50.15	20	20
49	1.5	39.05	28.14	29.43	29.12	40.17	20	20
49	4.5	39.87	29.28	30.02	30.26	41.01	20	20
49	7.5	41.98	31.50	32.12	31.53	43.07	20	20
50	1.5	40.20	30.38	29.08	29.38	41.22	20	20
50	4.5	41.00	31.32	29.27	30.16	42.00	20	20
50	7.5	42.72	32.94	30.91	31.46	43.67	20	20
51	1.5	47.98	37.46	24.20	49.09	51.75	20	20
51	4.5	46.16	35.95	22.58	47.44	50.04	20	20
51	7.5	45.98	35.73	23.25	47.26	49.85	20	20
52	1.5	49.31	39.21	-	50.57	53.17	20	20
52	4.5	49.21	39.22	-	50.64	53.18	20	20
52	7.5	49.17	39.12	-	50.43	53.04	20	20
53	1.5	45.93	36.18	31.47	45.09	48.86	20	20
53	4.5	45.27	35.64	31.11	45.01	48.47	20	20
53	7.5	46.39	36.46	32.02	45.20	49.18	20	20
54	1.5	37.89	27.66	29.22	25.78	39.00	20	20
54	4.5	38.92	28.66	28.96	26.40	39.89	20	20
54	7.5	41.74	31.24	29.69	28.18	42.51	20	20
55	1.5	38.91	29.03	34.33	27.03	40.72	20	20
56	1.5	47.03	36.87	-	45.66	49.65	20	20

5 EVALUATIE REKENRESULTATEN

5.1 Algemeen

In opdracht van Aeres Milieu is in het kader van het nieuwbouwplan woningen Bernardushof te Oud-Gastel, gemeente Halderberge, door K+ Adviesgroep een akoestisch onderzoek verricht naar de te verwachten optredende geluidbelastingen vanwege wegverkeerslawaaai ter plaatse van de nieuwe situatie Wet geluidhinder.

Het akoestisch onderzoek is noodzakelijk omdat het plan is gelegen binnen de geluidzone van de N268 en Parallelweg Noord. In het kader van een goede ruimtelijke ordening zijn de Kerkstraat en Monseigneur Meeuwissenstraat opgenomen in het akoestisch onderzoek.

5.2 Wet geluidhinder

5.2.1 Algemeen

De Wet geluidhinder geeft uitsluitend grenswaarden ten aanzien van de geluidbelasting op de gevels van woningen en andere geluidgevoelige bestemmingen.

De definitie van een gevel luidt: *“de bouwkundige constructie die een ruimte in een woning of gebouw scheidt van de buitenlucht, daaronder begrepen het dak, met uitzondering van een constructie zonder te openen delen en met een in NEN 5077 bedoelde karakteristieke geluidwering die tenminste gelijk is aan het verschil tussen de geluidbelasting van die constructie en 33dB (bij verkeerslawaaai)”*.

5.2.2 N268

- De geluidbelasting ten gevolge van deze weg is maximaal 47 dB, incl. aftrek artikel 110g. De waarde ligt onder de voorkeursgrenswaarde waardoor geen hogere waarde ten aanzien van deze weg hoeft te worden aangevraagd. De Wet geluidhinder legt ten gevolge van deze weg geen restricties op aan het plan.

5.2.3 Parallelweg Noord

- De geluidbelasting ten gevolge van deze weg is maximaal 34 dB, incl. aftrek artikel 110g. De waarde ligt onder de voorkeursgrenswaarde waardoor geen hogere waarde ten aanzien van deze weg hoeft te worden aangevraagd. De Wet geluidhinder legt ten gevolge van deze weg geen restricties op aan het plan.

5.3 Niet gezoneerde wegen

5.3.1 Kerkstraat

- Er is sprake van een 30 km/zone, zodat niet hoeft te worden getoetst aan de Wet geluidhinder. In het kader van een goede ruimtelijke ordening wordt de weg wel beschouwd en wordt ook het toetsingskader van de Wet geluidhinder gehanteerd.
- In een aantal waarneempunten, te weten 1, 2, 3 en 6 zijn gevelbelastingen vastgesteld hoger dan de ‘voorkeursgrenswaarde’.

- De geluidbelasting ten gevolge van deze weg is maximaal 65 dB, zonder aftrek artikel 110g. Zou die aftrek wel worden gehanteerd, dan is de geluidbelasting 60 dB waarmee deze boven de voorkeursgrenswaarde zou liggen wanneer getoetst zou worden aan de Wet geluidhinder. De maximale ontheffingswaarde wordt niet overschreden.
- Omdat geen sprake is van een gezoneerde weg, hoeft ook geen hogere waarden ten aanzien van deze weg worden aangevraagd.
- Formeel hoeven ten gevolge van deze weg geen maatregelen te worden getroffen aan de gevel. Uit het oogpunt van wooncomfort en gezondheid wordt echter geadviseerd wel maatregelen te treffen om een binnenniveau van 33 dB te garanderen. Hiervoor wordt verwezen naar tabel 4.1 kolom comforteis.
- De twee woningen waarop de waarneempunten 1, 2, 3 en 6 betrekking hebben, hebben beide een geluidluwe gevel ter plaatse van waarneempunt 4 en 5.

5.3.2 Monseigneur Meeuwissenstraat

- Er is sprake van een 30 km/zone, zodat niet hoeft te worden getoetst aan de Wet geluidhinder. In het kader van een goede ruimtelijke ordening is de weg wel meegenomen en zijn de optredende gevelbelastingen beschouwd volgens de systematiek van de Wet geluidhinder.
- De voorkeursgrenswaarde wordt niet overschreden indien getoetst wordt aan de Wet geluidhinder. De geluidbelasting is ten hoogste 47 dB (incl. art. 110g Wgh).
- Er is sprake van een goed woon- en leefklimaat.

5.4 Bouwbesluit en cumulatie

In het Bouwbesluit 2012 zijn in afdeling 3.1 voorschriften opgenomen voor bescherming tegen geluid van buiten. In tabel 4.1, kolom Bouwbesluit eis, is de benodigde karakteristieke gevelgeluidwering opgenomen op basis van de hoogste optredende geluidbelasting van de gezoneerde wegen. In het kader van het bouwbesluit dienen de gevels bij alle waarneempunten een minimale karakteristieke gevelgeluidwering te bezitten van 20 dB.

In de kolom comforteis is de karakteristieke gevelgeluidwering opgenomen wanneer men uitgaat van de gecumuleerde geluidbelasting. Gezien rondom het plan 30 km/uur wegen gesitueerd zijn die een hoge geluidbelasting op de gevel veroorzaken is gekeken naar de totale geluidbelasting. Formeel hoeft men niet aan de comforteis te voldoen. Uit het oogpunt van wooncomfort en gezondheid wordt echter geadviseerd wel maatregelen te treffen om een binnenniveau van 33 dB te garanderen. Hiervoor wordt verwezen naar tabel 4.1.

BIJLAGE I

Figuren akoestisch rekenmodel

K+ Adviesgroep b.v.

project Bernardushof Oud-Gastel
opdrachtgever Aeres Milieu



- objecten**
- bodemabsorptie
 - bebouwing
 - rijlijn
 - +

omschrijving
Figuur 1
Situatie



K+ Adviesgroep b.v.

project Bernardushof Oud-Gastel
opdrachtgever Aeres Milieu



- objecten**
- bodemabsorptie
 - bebouwing
 - rijlijn
 - + waarneempunt gevel

omschrijving
Figuur 2
Nummering bebouwing

K+ Adviesgroep b.v.

project Bernardushof Oud-Gastel
opdrachtgever Aeres Milieu



- objecten**
- bodemabsorptie
 - bebouwing
 - rijlijn
 - +

omschrijving
Figuur 3
Weergave rijlijnen

K+ Adviesgroep b.v.

project Bernardushof Oud-Gastel
opdrachtgever Aeres Milieu



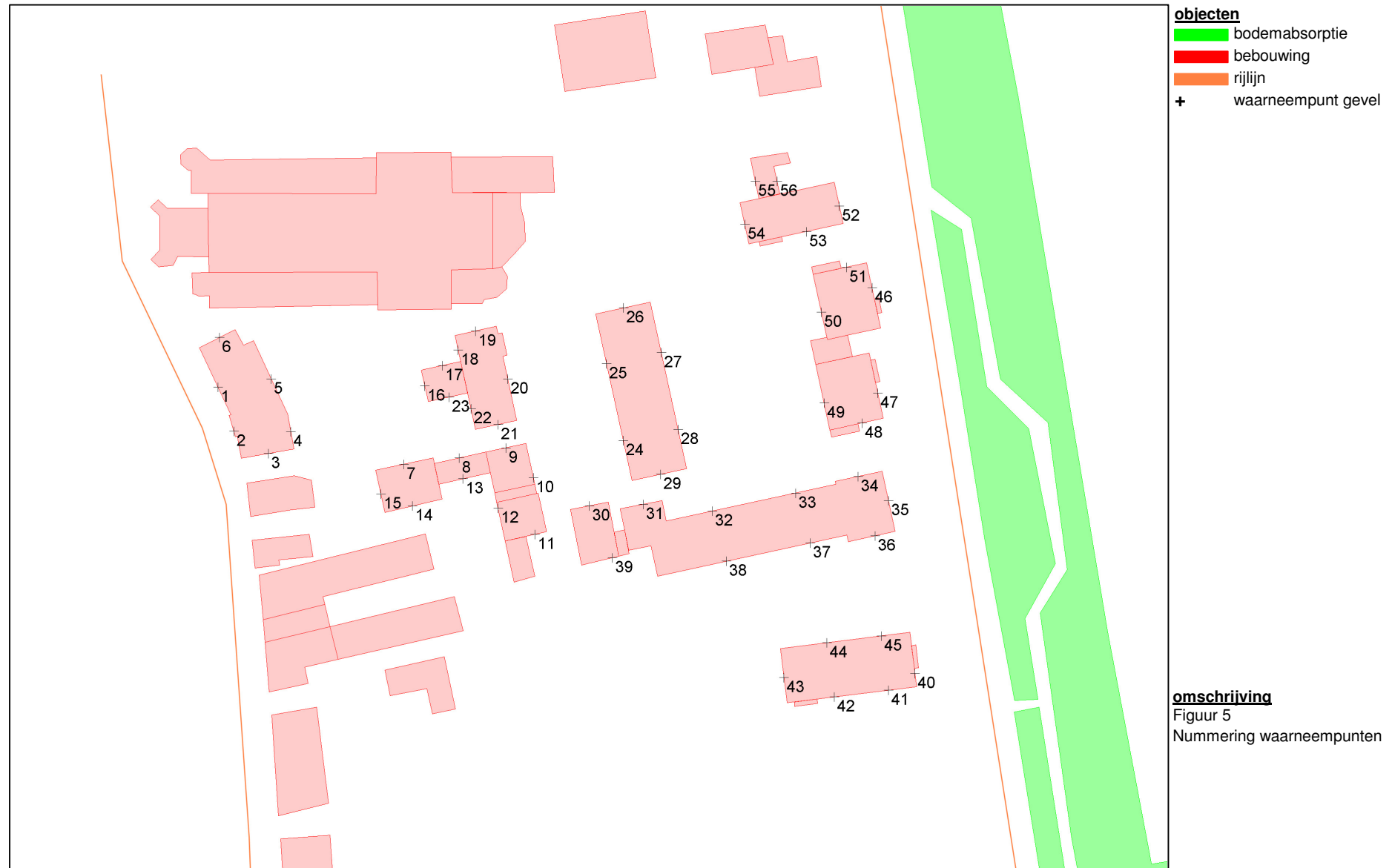
- objecten**
- bodemabsorptie
 - bebouwing
 - rijlijn
 - +
 - waarneempunt gevel

- Type wegdek**
- Glad asfalt
 - Keperverband elementenverhad.

omschrijving
Figuur 4
Weergave wegdekken

K+ Adviesgroep b.v.

project Bernardushof Oud-Gastel
opdrachtgever Aeres Milieu



BIJLAGE II

Berekeningsgegevens en –resultaten verkeerslawaaï

Projectgegevens

projectnaam: Bernardushof Oud-Gastel
opdrachtgever: Aeres Milieu
adviseur: TE
databaseversie: 902
situatie: eerste situatie
uitsnede: basismodel

omschrijvingverkeerslawai

rekenhart: 16.5.2 (build0)
kenhart16;rmg2012

aut. berekening gemiddeld maaiveld:
alleen absorptiegebieden(geen hz-lijnen):
standaard bodemabsorptie: 0 %
rekenresultaat binnengelezen (datum): 03-05-2019
rekenresultaat binnengelezen (tijd): 11:58
maximum aantal reflecties: 1 graden
minimum zichthoek reflecties: 2 graden
maximum sectorhoek: 5 graden
vaste sectorhoek: 2
methode aftrek110g: per wnp per weg RMG2012/2014 .

Bebouwing

nr	z,gem	m,gem	lengte	adres	reflectie	kenmerk
1	8.8	2.3	26		80	
2	7.5	2.0	26		80	
3	15.4	1.9	48		80	
4	11.4	1.9	27		80	
5	0.0	1.9	34		80	
6	16.0	2.5	55		80	
7	5.6	2.6	20		80	
8	10.6	2.6	43		80	
9	10.6	2.6	26		80	
10	5.6	2.6	23		80	
11	10.6	2.6	26		80	
12	5.6	2.6	16		80	
13	10.6	2.6	22		80	
14	5.6	2.6	15		80	
15	9.8	1.8	24		80	
16	4.8	1.8	8		80	
17	9.8	1.8	120		80	
18	9.8	1.8	56		80	
19	10.8	1.8	6		80	
20	4.8	1.8	9		80	
21	9.5	1.5	50		80	
22	4.5	1.5	8		80	
23	9.5	1.5	31		80	
24	4.5	1.5	9		80	
25	4.5	1.5	18		80	
26	9.5	1.5	43		80	
27	4.5	1.5	6		80	
28	4.5	1.5	12		80	
29	9.5	1.5	32		80	
30	4.5	1.5	9		80	
31	4.5	1.5	20		80	
32	33.8	3.8	40		80	
33	33.8	3.8	127		80	
34	16.3	3.8	75		80	
35	16.3	3.8	79		80	
36	23.3	3.8	30		80	
37	15.3	3.8	25		80	
38	12.3	3.8	31		80	
39	7.0	2.0	35		80	
40	6.5	2.0	30		80	
41	9.4	1.9	45		80	
42	7.9	1.9	25		80	
43	13.2	1.7	77		80	
44	10.2	1.7	34		80	
45	9.7	1.7	22		80	
46	7.7	1.7	57		80	
47	5.9	1.4	23		80	

nr	z,gem	m,gem	lengte	adres	reflectie	kenmerk
48	7.4	1.4	21		80	
49	7.4	1.4	30		80	
50	4.4	1.4	13		80	
51	7.4	1.4	20		80	
52	7.4	1.4	19		80	
53	4.4	1.4	26		80	
54	10.1	1.6	36		80	
55	5.1	1.6	61		80	
56	10.1	1.6	45		80	
57	5.1	1.6	30		80	
58	8.5	1.5	38		80	
59	8.5	1.5	42		80	
60	7.1	1.6	30		80	
61	5.6	1.6	15		80	
62	0.0	1.5	17		80	
63	7.5	1.5	36		80	
64	8.4	1.9	50		80	
65	9.7	1.7	22		80	
66	9.7	1.7	22		80	
67	9.7	1.7	22		80	
68	9.7	1.7	22		80	
69	9.7	1.7	23		80	
70	9.7	1.7	21		80	
71	9.7	1.7	22		80	
72	9.7	1.7	22		80	
73	9.7	1.7	21		80	
74	9.7	1.7	21		80	
75	9.6	1.6	27		80	
76	9.6	1.6	24		80	
77	9.6	1.6	22		80	
78	9.6	1.6	26		80	
79	9.6	1.6	23		80	
80	9.6	1.6	23		80	
81	10.6	1.6	43		80	
82	8.2	1.7	40		80	
83	10.7	1.7	26		80	
84	4.7	1.7	37		80	
85	9.5	1.5	118		80	
86	9.9	1.4	22		80	
87	9.9	1.4	24		80	
88	9.9	1.4	26		80	
89	9.9	1.4	27		80	
90	9.9	1.4	24		80	
91	8.4	1.4	31		80	
92	4.4	1.4	40		80	
93	4.4	1.4	50		80	

Waarneempunten met rekenresultaten

														(*) IL: inc. maatregel, VL:inc aftrek, RL: inc prognosetoeslag			(^) VL: ex. optrektoeslag						
nr	z1	m1 adres	huisnr	type	afw.toets	refl	kenmerk	rhart	groep	sh	wnh	dag	avond	nacht	Lden	af Lden(*)	Letm	af Letm(*)	dag(^)	avond(^)	nacht(^)		
1	0.0	2.5		gevel						1	1.5	63.14	59.06	54.93	63.97	64	64.93	65	63.14	59.06	54.93		
										1	4.5	62.76	58.68	54.54	63.58	64	64.54	65	62.76	58.68	54.54		
										1	7.5	62.02	57.94	53.80	62.84	63	63.80	64	62.02	57.94	53.80		
										1	1.5	--	--	--	-99.00	2	-101	-89.90	2	-92	--	--	--
										1	4.5	--	--	--	-99.00	2	-101	-89.90	2	-92	--	--	--
										1	7.5	--	--	--	-99.00	2	-101	-89.90	2	-92	--	--	--
										1	1.5	--	--	--	-99.00	5	-104	-89.90	5	-95	--	--	--
										1	4.5	--	--	--	-99.00	5	-104	-89.90	5	-95	--	--	--
										1	7.5	--	--	--	-99.00	5	-104	-89.90	5	-95	--	--	--
										1	1.5	63.14	59.06	54.93	63.97	5	59	64.93	5	60	63.14	59.06	54.93
										1	4.5	62.76	58.68	54.54	63.58	5	59	64.54	5	60	62.76	58.68	54.54
										1	7.5	62.02	57.94	53.80	62.84	5	58	63.80	5	59	62.02	57.94	53.80
										1	1.5	--	--	--	-99.00	5	-104	-89.90	5	-95	--	--	--
										1	4.5	--	--	--	-99.00	5	-104	-89.90	5	-95	--	--	--
										1	7.5	--	--	--	-99.00	5	-104	-89.90	5	-95	--	--	--
										2	0.0	2.5		gevel						1	1.5	63.79	59.71
1	4.5	63.44	59.36	55.22	64.26	64	65.22	65	63.44											59.36	55.22		
1	7.5	62.70	58.62	54.48	63.52	64	64.48	64	62.70											58.62	54.48		
1	1.5	4.96	-2.62	-2.96	5.49	2	3	7.04	2											5	4.96	-2.62	-2.96
1	4.5	4.57	-3.00	-3.34	5.11	2	3	6.66	2											5	4.57	-3.00	-3.34
1	7.5	4.24	-3.33	-3.67	4.78	2	3	6.33	2											4	4.24	-3.33	-3.67
1	1.5	-4.98	-10.25	-13.58	-99.00	5	-104	-3.58	5											-9	-4.98	-10.25	-13.58
1	4.5	-5.34	-10.63	-13.95	-99.00	5	-104	-3.95	5											-9	-5.34	-10.63	-13.95
1	7.5	-5.62	-10.96	-14.26	-99.00	5	-104	-4.26	5											-9	-5.62	-10.96	-14.26
1	1.5	63.79	59.71	55.57	64.61	5	60	65.57	5											61	63.79	59.71	55.57
1	4.5	63.44	59.36	55.22	64.26	5	59	65.22	5											60	63.44	59.36	55.22
1	7.5	62.70	58.62	54.48	63.52	5	59	64.48	5											59	62.70	58.62	54.48
1	1.5	-6.12	-9.06	-17.62	-99.00	5	-104	-6.12	5											-11	-6.12	-9.06	-17.62
1	4.5	-7.21	-10.14	-18.70	-99.00	5	-104	-7.21	5											-12	-7.21	-10.14	-18.70
1	7.5	-6.60	-9.54	-18.10	-99.00	5	-104	-6.60	5											-12	-6.60	-9.54	-18.10
3	0.0	2.5		gevel																1	1.5	56.73	52.65
										1	4.5	56.60	52.51	48.40	57.43	57	58.40	58	56.60	52.51	48.40		
										1	7.5	56.47	52.34	48.28	57.30	57	58.28	58	56.47	52.34	48.28		
										1	1.5	28.14	20.60	20.29	28.71	2	27	30.29	2	28	28.14	20.60	20.29
										1	4.5	31.23	23.68	23.35	31.78	2	30	33.35	2	31	31.23	23.68	23.35
										1	7.5	38.05	30.47	30.11	38.57	2	37	40.11	2	38	38.05	30.47	30.11
										1	1.5	18.20	12.38	9.27	18.47	5	13	19.27	5	14	18.20	12.38	9.27
										1	4.5	21.28	15.68	12.48	21.63	5	17	22.48	5	17	21.28	15.68	12.48
										1	7.5	28.20	23.01	19.65	28.71	5	24	29.65	5	25	28.20	23.01	19.65
										1	1.5	56.72	52.64	48.51	57.55	5	53	58.51	5	54	56.72	52.64	48.51
										1	4.5	56.59	52.50	48.38	57.41	5	52	58.38	5	53	56.59	52.50	48.38
										1	7.5	56.40	52.31	48.20	57.23	5	52	58.20	5	53	56.40	52.31	48.20
										1	1.5	19.05	15.94	7.10	18.92	5	14	19.05	5	14	19.05	15.94	7.10
										1	4.5	20.04	16.94	8.09	19.91	5	15	20.04	5	15	20.04	16.94	8.09
										1	7.5	22.10	19.03	10.22	22.00	5	17	22.10	5	17	22.10	19.03	10.22
										4	0.0	2.5		gevel						1	1.5	38.21	33.06
1	4.5	39.21	33.92	31.09	39.89	40	41.09	41	39.21											33.92	31.09		
1	7.5	42.87	36.82	34.79	43.48	43	44.79	45	42.87											36.82	34.79		
1	1.5	34.02	26.46	26.13	34.57	2	33	36.13	2											34	34.02	26.46	26.13

													(*) IL: inc. maatregel, VL:inc aftrek, RL: inc prognosetoeslag			(^) VL: ex. optrektoeslag								
nr	z1	m1	adres	huisnr	type	afw.toets	refl	kenmerk	rhart	groep	sh	wnh	dag	avond	nacht	Lden	af Lden(*)	Letm	af Letm(*)	dag(^)	avond(^)	nacht(^)		
									VL	(1)	1	4.5	35.48	27.92	27.59	36.03	2	34	37.59	2	36	35.48	27.92	27.59
									VL	(1)	1	7.5	40.93	33.35	32.99	41.45	2	39	42.99	2	41	40.93	33.35	32.99
									VL	(2)	1	1.5	23.87	18.43	15.17	24.28	5	19	25.17	5	20	23.87	18.43	15.17
									VL	(2)	1	4.5	25.05	19.61	16.35	25.46	5	20	26.35	5	21	25.05	19.61	16.35
									VL	(2)	1	7.5	30.31	25.12	21.76	30.82	5	26	31.76	5	27	30.31	25.12	21.76
									VL	(3)	1	1.5	35.55	31.39	27.45	36.41	5	31	37.45	5	32	35.55	31.39	27.45
									VL	(3)	1	4.5	36.21	32.05	28.11	37.07	5	32	38.11	5	33	36.21	32.05	28.11
									VL	(3)	1	7.5	37.34	33.18	29.25	38.20	5	33	39.25	5	34	37.34	33.18	29.25
									VL	(4)	1	1.5	24.35	21.33	12.63	24.29	5	19	24.35	5	19	24.35	21.33	12.63
									VL	(4)	1	4.5	24.76	21.72	12.99	24.69	5	20	24.76	5	20	24.76	21.72	12.99
									VL	(4)	1	7.5	26.83	23.81	15.10	26.77	5	22	26.83	5	22	26.83	23.81	15.10
5	0.0	2.5			gevel				VL	(0)	1	1.5	36.82	31.50	28.69	37.49		37	38.69		39	36.82	31.50	28.69
									VL	(0)	1	4.5	38.65	33.21	30.55	39.32		39	40.55		41	38.65	33.21	30.55
									VL	(0)	1	7.5	42.39	35.89	34.35	42.96		43	44.35		44	42.39	35.89	34.35
									VL	(1)	1	1.5	33.18	25.62	25.28	33.72	2	32	35.28	2	33	33.18	25.62	25.28
									VL	(1)	1	4.5	35.35	27.79	27.46	35.90	2	34	37.46	2	35	35.35	27.79	27.46
									VL	(1)	1	7.5	41.13	33.55	33.20	41.66	2	40	43.20	2	41	41.13	33.55	33.20
									VL	(2)	1	1.5	22.75	17.35	14.07	23.18	5	18	24.07	5	19	22.75	17.35	14.07
									VL	(2)	1	4.5	24.49	19.10	15.82	24.92	5	20	25.82	5	21	24.49	19.10	15.82
									VL	(2)	1	7.5	30.13	24.97	21.60	30.65	5	26	31.60	5	27	30.13	24.97	21.60
									VL	(3)	1	1.5	33.56	29.34	25.54	34.44	5	29	35.54	5	31	33.56	29.34	25.54
									VL	(3)	1	4.5	35.22	31.02	27.17	36.09	5	31	37.17	5	32	35.22	31.02	27.17
									VL	(3)	1	7.5	34.61	30.36	26.63	35.50	5	31	36.63	5	32	34.61	30.36	26.63
									VL	(4)	1	1.5	24.35	21.33	12.63	24.29	5	19	24.35	5	19	24.35	21.33	12.63
									VL	(4)	1	4.5	24.61	21.58	12.86	24.54	5	20	24.61	5	20	24.61	21.58	12.86
									VL	(4)	1	7.5	26.36	23.34	14.64	26.30	5	21	26.36	5	21	26.36	23.34	14.64
6	0.0	2.5			gevel				VL	(0)	1	1.5	57.97	53.89	49.75	58.79		59	59.75		60	57.97	53.89	49.75
									VL	(0)	1	4.5	57.85	53.77	49.63	58.67		59	59.63		60	57.85	53.77	49.63
									VL	(0)	1	7.5	57.53	53.44	49.32	58.35		58	59.32		59	57.53	53.44	49.32
									VL	(1)	1	1.5	22.19	14.64	14.32	22.75	2	21	24.32	2	22	22.19	14.64	14.32
									VL	(1)	1	4.5	24.89	17.33	17.01	25.44	2	23	27.01	2	25	24.89	17.33	17.01
									VL	(1)	1	7.5	32.60	25.01	24.66	33.12	2	31	34.66	2	33	32.60	25.01	24.66
									VL	(2)	1	1.5	5.33	.14	-3.22	5.84	5	1	6.78	5	2	5.33	.14	-3.22
									VL	(2)	1	4.5	5.04	-.17	-3.52	5.54	5	1	6.48	5	1	5.04	-.17	-3.52
									VL	(2)	1	7.5	4.38	-.85	-4.20	4.87	5		5.80	5	1	4.38	-.85	-4.20
									VL	(3)	1	1.5	57.96	53.89	49.75	58.79	5	54	59.75	5	55	57.96	53.89	49.75
									VL	(3)	1	4.5	57.84	53.76	49.63	58.67	5	54	59.63	5	55	57.84	53.76	49.63
									VL	(3)	1	7.5	57.52	53.44	49.30	58.34	5	53	59.30	5	54	57.52	53.44	49.30
									VL	(4)	1	1.5	14.72	11.65	2.86	14.62	5	10	14.72	5	10	14.72	11.65	2.86
									VL	(4)	1	4.5	15.23	12.16	3.37	15.13	5	10	15.23	5	10	15.23	12.16	3.37
									VL	(4)	1	7.5	17.00	13.95	5.20	16.92	5	12	17.00	5	12	17.00	13.95	5.20
7	0.0	2.6			gevel				VL	(0)	1	1.5	44.23	40.09	36.02	45.05		45	46.02		46	44.23	40.09	36.02
									VL	(0)	1	4.5	45.57	41.40	37.37	46.38		46	47.37		47	45.57	41.40	37.37
									VL	(0)	1	7.5	46.45	41.94	38.28	47.22		47	48.28		48	46.45	41.94	38.28
									VL	(1)	1	1.5	27.47	19.93	19.62	28.04	2	26	29.62	2	28	27.47	19.93	19.62
									VL	(1)	1	4.5	30.58	23.02	22.70	31.13	2	29	32.70	2	31	30.58	23.02	22.70
									VL	(1)	1	7.5	38.56	30.97	30.61	39.08	2	37	40.61	2	39	38.56	30.97	30.61
									VL	(2)	1	1.5	16.22	10.39	7.28	16.49	5	11	17.28	5	12	16.22	10.39	7.28
									VL	(2)	1	4.5	19.96	14.40	11.18	20.33	5	15	21.18	5	16	19.96	14.40	11.18
									VL	(2)	1	7.5	28.80	23.69	20.30	29.34	5	24	30.30	5	25	28.80	23.69	20.30
									VL	(3)	1	1.5	44.10	40.01	35.90	44.93	5	40	45.90	5	41	44.10	40.01	35.90
									VL	(3)	1	4.5	45.39	41.30	37.20	46.22	5	41	47.20	5	42	45.39	41.30	37.20

														(*) IL: inc. maatregel, VL:inc aftrek, RL: inc prognosetoeslag			(^) VL: ex. optrektoeslag							
nr	z1	m1 adres	huisnr	type	afw.toets	refl	kenmerk	rhart	groep	sh	wnh	dag	avond	nacht	Lden	af Lden(*)	Letm	af Letm(*)	dag(^)	avond(^)	nacht(^)			
8	0.0	2.6		gevel						VL (3)	1	7.5	45.55	41.45	37.36	46.38	5	41	47.36	5	42	45.55	41.45	37.36
										VL (4)	1	1.5	22.31	19.30	10.61	22.26	5	17	22.31	5	17	22.31	19.30	10.61
										VL (4)	1	4.5	22.44	19.41	10.68	22.37	5	17	22.44	5	17	22.44	19.41	10.68
										VL (4)	1	7.5	25.42	22.41	13.70	25.37	5	20	25.42	5	20	25.42	22.41	13.70
										VL (0)	1	1.5	39.64	35.04	31.47	40.40		40	41.47		41	39.64	35.04	31.47
										VL (1)	1	1.5	32.55	24.99	24.65	33.09	2	31	34.65	2	33	32.55	24.99	24.65
										VL (2)	1	1.5	22.71	17.26	14.00	23.12	5	18	24.00	5	19	22.71	17.26	14.00
9	0.0	2.6		gevel						VL (3)	1	1.5	38.48	34.37	30.31	39.32	5	34	40.31	5	35	38.48	34.37	30.31
										VL (4)	1	1.5	22.31	19.29	10.59	22.25	5	17	22.31	5	17	22.31	19.29	10.59
										VL (0)	1	1.5	41.91	37.51	33.72	42.69		43	43.72		44	41.91	37.51	33.72
										VL (0)	1	4.5	43.48	39.04	35.29	44.25		44	45.29		45	43.48	39.04	35.29
										VL (0)	1	7.5	46.04	40.74	37.90	46.71		47	47.90		48	46.04	40.74	37.90
										VL (1)	1	1.5	32.97	25.41	25.09	33.52	2	32	35.09	2	33	32.97	25.41	25.09
										VL (1)	1	4.5	34.96	27.40	27.06	35.50	2	34	37.06	2	35	34.96	27.40	27.06
										VL (1)	1	7.5	42.39	34.79	34.42	42.90	2	41	44.42	2	42	42.39	34.79	34.42
										VL (2)	1	1.5	22.18	16.75	13.48	22.60	5	18	23.48	5	18	22.18	16.75	13.48
										VL (2)	1	4.5	23.97	18.58	15.30	24.40	5	19	25.30	5	20	23.97	18.58	15.30
										VL (2)	1	7.5	32.00	26.93	23.53	32.56	5	28	33.53	5	29	32.00	26.93	23.53
										VL (3)	1	1.5	41.15	37.05	32.98	41.99	5	37	42.98	5	38	41.15	37.05	32.98
										VL (3)	1	4.5	42.67	38.57	34.49	43.50	5	39	44.49	5	39	42.67	38.57	34.49
VL (3)	1	7.5	43.12	39.01	34.94	43.95	5	39	44.94	5	40	43.12	39.01	34.94										
10	0.0	2.6		gevel						VL (4)	1	1.5	25.30	22.32	13.67	25.28	5	20	25.30	5	20	25.30	22.32	13.67
										VL (4)	1	4.5	26.10	23.10	14.41	26.06	5	21	26.10	5	21	26.10	23.10	14.41
										VL (4)	1	7.5	29.03	26.05	17.40	29.01	5	24	29.03	5	24	29.03	26.05	17.40
										VL (0)	1	1.5	37.27	31.16	28.96	37.77		38	38.96		39	37.27	31.16	28.96
										VL (0)	1	4.5	39.08	32.81	30.80	39.57		40	40.80		41	39.08	32.81	30.80
										VL (0)	1	7.5	46.82	39.86	38.71	47.32		47	48.71		49	46.82	39.86	38.71
										VL (1)	1	1.5	35.70	28.13	27.78	36.23	2	34	37.78	2	36	35.70	28.13	27.78
										VL (1)	1	4.5	37.77	30.20	29.86	38.31	2	36	39.86	2	38	37.77	30.20	29.86
										VL (1)	1	7.5	46.18	38.59	38.22	46.69	2	45	48.22	2	46	46.18	38.59	38.22
										VL (2)	1	1.5	25.91	20.60	17.28	26.37	5	21	27.28	5	22	25.91	20.60	17.28
										VL (2)	1	4.5	27.63	22.30	19.00	28.09	5	23	29.00	5	24	27.63	22.30	19.00
										VL (2)	1	7.5	35.83	30.76	27.35	36.39	5	31	37.35	5	32	35.83	30.76	27.35
										VL (3)	1	1.5	27.14	22.72	19.38	28.10	5	23	29.38	5	24	27.14	22.72	19.38
										VL (3)	1	4.5	27.11	22.68	19.36	28.08	5	23	29.36	5	24	27.11	22.68	19.36
										VL (3)	1	7.5	28.71	24.29	20.94	29.67	5	25	30.94	5	26	28.71	24.29	20.94
										VL (4)	1	1.5	28.47	25.48	16.82	28.44	5	23	28.47	5	23	28.47	25.48	16.82
										VL (4)	1	4.5	30.05	27.04	18.36	30.00	5	25	30.05	5	25	30.05	27.04	18.36
11	0.0	2.6		gevel						VL (4)	1	7.5	32.97	29.99	21.35	32.95	5	28	32.97	5	28	32.97	29.99	21.35
										VL (0)	1	1.5	40.45	34.83	32.04	40.96		41	42.04		42	40.45	34.83	32.04
										VL (0)	1	4.5	41.04	35.39	32.75	41.60		42	42.75		43	41.04	35.39	32.75
										VL (0)	1	7.5	44.76	38.56	36.60	45.31		45	46.60		47	44.76	38.56	36.60
										VL (1)	1	1.5	38.31	30.73	30.39	38.84	2	37	40.39	2	38	38.31	30.73	30.39
										VL (1)	1	4.5	38.70	31.13	30.78	39.23	2	37	40.78	2	39	38.70	31.13	30.78
										VL (1)	1	7.5	43.18	35.59	35.22	43.69	2	42	45.22	2	43	43.18	35.59	35.22
										VL (2)	1	1.5	25.98	20.71	17.38	26.46	5	21	27.38	5	22	25.98	20.71	17.38
										VL (2)	1	4.5	27.70	22.48	19.13	28.20	5	23	29.13	5	24	27.70	22.48	19.13
										VL (2)	1	7.5	32.84	27.76	24.36	33.40	5	28	34.36	5	29	32.84	27.76	24.36
										VL (3)	1	1.5	32.46	28.03	24.72	33.43	5	28	34.72	5	30	32.46	28.03	24.72
										VL (3)	1	4.5	34.48	30.06	26.72	35.44	5	30	36.72	5	32	34.48	30.06	26.72
										VL (3)	1	7.5	36.90	32.55	29.05	37.84	5	33	39.05	5	34	36.90	32.55	29.05
										VL (4)	1	1.5	33.37	30.43	21.86	33.38	5	28	33.37	5	28	33.37	30.43	21.86

nr	z1	m1 adres	huisnr type	afw.toets	refl kenmerk	rhart groep	(*) IL: inc. maatregel, VL:inc aftrek, RL: inc prognosetoeslag										(^) VL: ex. optrektoeslag		
							sh	wnh	dag	avond	nacht	Lden	af Lden(*)	Letm	af Letm(*)	dag(^)	avond(^)	nacht(^)	
12	0.0	2.6	gevel	VL (4)	1	4.5	32.79	29.86	21.30	32.81	5	28	32.79	5	28	32.79	29.86	21.30	
				VL (4)	1	7.5	33.58	30.64	22.07	33.59	5	29	33.58	5	29	33.58	30.64	22.07	
				VL (0)	1	1.5	40.27	35.99	32.15	41.10		41	42.15		42	40.27	35.99	32.15	
				VL (0)	1	4.5	42.28	37.90	34.16	43.09		43	44.16		44	42.28	37.90	34.16	
				VL (0)	1	7.5	43.30	38.61	35.21	44.08		44	45.21		45	43.30	38.61	35.21	
				VL (1)	1	1.5	27.71	20.16	19.85	28.27	2	26	29.85	2	28	27.71	20.16	19.85	
				VL (1)	1	4.5	32.08	24.51	24.17	32.62	2	31	34.17	2	32	32.08	24.51	24.17	
				VL (1)	1	7.5	36.42	28.83	28.47	36.94	2	35	38.47	2	36	36.42	28.83	28.47	
				VL (2)	1	1.5	16.78	11.18	7.98	17.13	5	12	17.98	5	13	16.78	11.18	7.98	
				VL (2)	1	4.5	21.88	16.60	13.28	22.36	5	17	23.28	5	18	21.88	16.60	13.28	
				VL (2)	1	7.5	26.46	21.35	17.96	27.00	5	22	27.96	5	23	26.46	21.35	17.96	
				VL (3)	1	1.5	39.97	35.82	31.86	40.83	5	36	41.86	5	37	39.97	35.82	31.86	
				VL (3)	1	4.5	41.76	37.61	33.64	42.61	5	38	43.64	5	39	41.76	37.61	33.64	
				VL (3)	1	7.5	42.13	37.97	34.04	42.99	5	38	44.04	5	39	42.13	37.97	34.04	
				VL (4)	1	1.5	18.43	15.36	6.56	18.33	5	13	18.43	5	13	18.43	15.36	6.56	
				VL (4)	1	4.5	20.72	17.73	9.07	20.69	5	16	20.72	5	16	20.72	17.73	9.07	
13	0.0	2.6	gevel	VL (4)	1	7.5	22.82	19.85	11.24	22.81	5	18	22.82	5	18	22.82	19.85	11.24	
				VL (0)	1	1.5	35.62	30.57	27.41	36.29		36	37.41		37	35.62	30.57	27.41	
				VL (1)	1	1.5	31.27	23.70	23.36	31.81	2	30	33.36	2	31	31.27	23.70	23.36	
				VL (2)	1	1.5	16.04	10.22	7.10	16.31	5	11	17.10	5	12	16.04	10.22	7.10	
				VL (3)	1	1.5	32.51	28.13	24.69	33.45	5	28	34.69	5	30	32.51	28.13	24.69	
				VL (4)	1	1.5	26.88	23.91	15.28	26.87	5	22	26.88	5	22	26.88	23.91	15.28	
14	0.0	2.6	gevel	VL (0)	1	1.5	40.64	35.12	32.52	41.29		41	42.52		43	40.64	35.12	32.52	
				VL (0)	1	4.5	41.57	36.28	33.43	42.24		42	43.43		43	41.57	36.28	33.43	
				VL (0)	1	7.5	44.28	38.46	36.16	44.89		45	46.16		46	44.28	38.46	36.16	
				VL (1)	1	1.5	37.67	30.09	29.74	38.20	2	36	39.74	2	38	37.67	30.09	29.74	
				VL (1)	1	4.5	37.93	30.35	30.00	38.46	2	36	40.00	2	38	37.93	30.35	30.00	
				VL (1)	1	7.5	41.95	34.36	34.00	42.47	2	40	44.00	2	42	41.95	34.36	34.00	
				VL (2)	1	1.5	24.53	19.18	15.88	24.98	5	20	25.88	5	21	24.53	19.18	15.88	
				VL (2)	1	4.5	25.65	20.37	17.04	26.12	5	21	27.04	5	22	25.65	20.37	17.04	
				VL (2)	1	7.5	30.72	25.60	22.21	31.26	5	26	32.21	5	27	30.72	25.60	22.21	
				VL (3)	1	1.5	36.88	32.67	28.84	37.76	5	33	38.84	5	34	36.88	32.67	28.84	
				VL (3)	1	4.5	38.36	34.13	30.37	39.25	5	34	40.37	5	35	38.36	34.13	30.37	
				VL (3)	1	7.5	39.23	34.96	31.29	40.14	5	35	41.29	5	36	39.23	34.96	31.29	
				VL (4)	1	1.5	27.72	24.74	16.11	27.70	5	23	27.72	5	23	27.72	24.74	16.11	
				VL (4)	1	4.5	29.59	26.67	18.12	29.62	5	25	29.59	5	25	29.59	26.67	18.12	
VL (4)	1	7.5	31.93	28.99	20.41	31.94	5	27	31.93	5	27	31.93	28.99	20.41					
15	0.0	2.6	gevel	VL (0)	1	1.5	47.53	43.43	39.34	48.36		48	49.34		49	47.53	43.43	39.34	
				VL (0)	1	4.5	48.47	44.35	40.29	49.30		49	50.29		50	48.47	44.35	40.29	
				VL (0)	1	7.5	48.52	44.40	40.36	49.36		49	50.36		50	48.52	44.40	40.36	
				VL (1)	1	1.5	21.44	13.89	13.57	22.00	2	20	23.57	2	22	21.44	13.89	13.57	
				VL (1)	1	4.5	24.80	17.24	16.91	25.35	2	23	26.91	2	25	24.80	17.24	16.91	
				VL (1)	1	7.5	2.22	-5.35	-5.70	2.75	2	1	4.30	2	2	2.22	-5.35	-5.70	
				VL (2)	1	1.5	12.02	6.20	3.08	12.29	5	7	13.08	5	8	12.02	6.20	3.08	
				VL (2)	1	4.5	15.50	9.89	6.70	15.85	5	11	16.70	5	12	15.50	9.89	6.70	
				VL (2)	1	7.5	-6.48	-11.94	-15.20	-99.00	5	-104	-5.20	5	-10	-6.48	-11.94	-15.20	
				VL (3)	1	1.5	47.52	43.42	39.33	48.35	5	43	49.33	5	44	47.52	43.42	39.33	
				VL (3)	1	4.5	48.44	44.34	40.27	49.28	5	44	50.27	5	45	48.44	44.34	40.27	
				VL (3)	1	7.5	48.52	44.40	40.36	49.36	5	44	50.36	5	45	48.52	44.40	40.36	
				VL (4)	1	1.5	12.90	9.81	.98	12.78	5	8	12.90	5	8	12.90	9.81	.98	
				VL (4)	1	4.5	13.94	10.84	2.00	13.81	5	9	13.94	5	9	13.94	10.84	2.00	
				VL (4)	1	7.5	1.31	-1.78	-10.60	1.19	5	-4	1.31	5	-4	1.31	-1.78	-10.60	

																	(*) IL: inc. maatregel, VL:inc aftrek, RL: inc prognosetoeslag						(^) VL: ex. optrektoeslag		
nr	z1	m1 adres	huisnr	type	afw.toets	refl	kenmerk	rhart	groep	sh	wnh	dag	avond	nacht	Lden	af Lden(*)	Letm	af Letm(*)	dag(^)	avond(^)	nacht(^)				
16	0.0	2.6		gevel						1	1.5	43.40	39.27	35.23	44.23		44	45.23		45	43.40	39.27	35.23		
										1	1.5	21.37	13.82	13.50	21.93	2	20	23.50	2	22	21.37	13.82	13.50		
										1	1.5	11.63	5.90	2.75	11.93	5	7	12.75	5	8	11.63	5.90	2.75		
										1	1.5	43.37	39.25	35.20	44.21	5	39	45.20	5	40	43.37	39.25	35.20		
										1	1.5	11.89	8.79	-0.06	11.76	5	7	11.89	5	7	11.89	8.79	-0.06		
17	0.0	2.6		gevel						1	1.5	40.80	36.67	32.61	41.63		42	42.61		43	40.80	36.67	32.61		
										1	1.5	22.19	14.64	14.31	22.74	2	21	24.31	2	22	22.19	14.64	14.31		
										1	1.5	10.24	4.61	1.42	10.58	5	6	11.42	5	6	10.24	4.61	1.42		
										1	1.5	40.72	36.62	32.53	41.55	5	37	42.53	5	38	40.72	36.62	32.53		
										1	1.5	14.70	11.66	2.92	14.63	5	10	14.70	5	10	14.70	11.66	2.92		
18	0.0	2.6		gevel						1	1.5	40.73	36.55	32.60	41.57		42	42.60		43	40.73	36.55	32.60		
										1	4.5	43.36	39.26	35.15	44.18		44	45.15		45	43.36	39.26	35.15		
										1	7.5	44.17	39.89	36.04	45.00		45	46.04		46	44.17	39.89	36.04		
										1	1.5	21.75	14.20	13.88	22.31	2	20	23.88	2	22	21.75	14.20	13.88		
										1	4.5	24.34	16.77	16.43	24.88	2	23	26.43	2	24	24.34	16.77	16.43		
										1	7.5	31.80	24.20	23.82	32.30	2	30	33.82	2	32	31.80	24.20	23.82		
										1	1.5	11.14	5.46	2.29	11.46	5	6	12.29	5	7	11.14	5.46	2.29		
										1	4.5	14.40	8.97	5.71	14.82	5	10	15.71	5	11	14.40	8.97	5.71		
										1	7.5	22.62	17.56	14.15	23.18	5	18	24.15	5	19	22.62	17.56	14.15		
										1	1.5	40.66	36.52	32.54	41.51	5	37	42.54	5	38	40.66	36.52	32.54		
										1	4.5	43.30	39.22	35.08	44.12	5	39	45.08	5	40	43.30	39.22	35.08		
										1	7.5	43.88	39.74	35.74	44.72	5	40	45.74	5	41	43.88	39.74	35.74		
										1	1.5	11.66	8.57	-2.25	11.54	5	7	11.66	5	7	11.66	8.57	-2.25		
										1	4.5	11.86	8.76	-0.07	11.74	5	7	11.86	5	7	11.86	8.76	-0.07		
										1	7.5	12.69	9.60	.77	12.57	5	8	12.69	5	8	12.69	9.60	.77		
19	0.0	2.6		gevel						1	1.5	43.74	37.96	35.57	44.34		44	45.57		46	43.74	37.96	35.57		
										1	4.5	43.93	38.44	35.72	44.55		45	45.72		46	43.93	38.44	35.72		
										1	7.5	44.65	39.18	36.40	45.25		45	46.40		46	44.65	39.18	36.40		
										1	1.5	41.39	33.79	33.42	41.90	2	40	43.42	2	41	41.39	33.79	33.42		
										1	4.5	40.96	33.36	33.00	41.47	2	39	43.00	2	41	40.96	33.36	33.00		
										1	7.5	41.73	34.14	33.77	42.24	2	40	43.77	2	42	41.73	34.14	33.77		
										1	1.5	31.75	26.66	23.27	32.30	5	27	33.27	5	28	31.75	26.66	23.27		
										1	4.5	31.26	26.18	22.78	31.82	5	27	32.78	5	28	31.26	26.18	22.78		
										1	7.5	32.16	27.06	23.67	32.71	5	28	33.67	5	29	32.16	27.06	23.67		
										1	1.5	38.67	34.57	30.48	39.50	5	35	40.48	5	35	38.67	34.57	30.48		
										1	4.5	39.82	35.72	31.63	40.65	5	36	41.63	5	37	39.82	35.72	31.63		
										1	7.5	40.20	36.10	32.02	41.03	5	36	42.02	5	37	40.20	36.10	32.02		
										1	1.5	30.24	27.30	18.73	30.25	5	25	30.24	5	25	30.24	27.30	18.73		
										1	4.5	31.18	28.25	19.69	31.20	5	26	31.18	5	26	31.18	28.25	19.69		
										1	7.5	33.33	30.41	21.88	33.36	5	28	33.33	5	28	33.33	30.41	21.88		
20	0.0	2.6		gevel						1	1.5	41.56	34.93	33.36	42.05		42	43.36		43	41.56	34.93	33.36		
										1	4.5	41.79	35.24	33.57	42.28		42	43.57		44	41.79	35.24	33.57		
										1	7.5	46.71	39.83	38.58	47.21		47	48.58		49	46.71	39.83	38.58		
										1	1.5	40.65	33.06	32.70	41.17	2	39	42.70	2	41	40.65	33.06	32.70		
										1	4.5	40.84	33.26	32.90	41.36	2	39	42.90	2	41	40.84	33.26	32.90		
										1	7.5	46.03	38.44	38.07	46.54	2	45	48.07	2	46	46.03	38.44	38.07		
										1	1.5	30.41	25.28	21.90	30.95	5	26	31.90	5	27	30.41	25.28	21.90		
										1	4.5	30.26	25.10	21.73	30.78	5	26	31.73	5	27	30.26	25.10	21.73		
										1	7.5	35.48	30.41	27.00	36.04	5	31	37.00	5	32	35.48	30.41	27.00		
										1	1.5	26.04	21.63	18.26	27.00	5	22	28.26	5	23	26.04	21.63	18.26		
										1	4.5	26.24	21.82	18.48	27.20	5	22	28.48	5	23	26.24	21.82	18.48		
										1	7.5	28.07	23.67	20.29	29.03	5	24	30.29	5	25	28.07	23.67	20.29		

																	(*) IL: inc. maatregel, VL:inc aftrek, RL: inc prognosetoeslag						(^) VL: ex. optrektoeslag		
nr	z1	m1	adres	huisnr	type	afw.toets	refl	kenmerk	rhart	groep	sh	wnh	dag	avond	nacht	Lden	af Lden(*)	Letm	af Letm(*)	dag(^)	avond(^)	nacht(^)			
21	0.0	2.6			gevel						1	1.5	30.77	27.80	19.17	30.76	5	26	30.77	5	26	30.77	27.80	19.17	
											1	4.5	31.71	28.74	20.11	31.70	5	27	31.71	5	27	31.71	28.74	20.11	
											1	7.5	34.12	31.17	22.59	34.13	5	29	34.12	5	29	34.12	31.17	22.59	
											1	1.5	38.54	34.03	30.40	39.32		39	40.40		40	38.54	34.03	30.40	
											1	4.5	41.23	36.38	33.12	41.98		42	43.12		43	41.23	36.38	33.12	
											1	7.5	45.61	39.49	37.54	46.21		46	47.54		48	45.61	39.49	37.54	
											1	1.5	30.19	22.65	22.34	30.76	2	29	32.34	2	30	30.19	22.65	22.34	
											1	4.5	35.63	28.07	27.74	36.18	2	34	37.74	2	36	35.63	28.07	27.74	
											1	7.5	43.77	36.18	35.82	44.29	2	42	45.82	2	44	43.77	36.18	35.82	
											1	1.5	18.87	13.04	9.93	19.14	5	14	19.93	5	15	18.87	13.04	9.93	
											1	4.5	23.41	17.89	14.66	23.79	5	19	24.66	5	20	23.41	17.89	14.66	
											1	7.5	32.82	27.73	24.34	33.37	5	28	34.34	5	29	32.82	27.73	24.34	
											1	1.5	37.66	33.50	29.56	38.52	5	34	39.56	5	35	37.66	33.50	29.56	
											1	4.5	39.55	35.38	31.46	40.41	5	35	41.46	5	36	39.55	35.38	31.46	
											1	7.5	39.88	35.69	31.83	40.75	5	36	41.83	5	37	39.88	35.69	31.83	
											22	0.0	2.6		gevel							1	1.5	22.70	19.61
1	4.5	25.87	22.85	14.15	25.81	5	21	25.87	5	21												25.87	22.85	14.15	
1	7.5	29.45	26.43	17.72	29.39	5	24	29.45	5	24												29.45	26.43	17.72	
1	1.5	40.39	36.18	32.28	41.24		41	42.28		42												40.39	36.18	32.28	
1	4.5	43.80	39.68	35.57	44.61		45	45.57		46												43.80	39.68	35.57	
1	7.5	44.71	40.43	36.57	45.53		46	46.57		47												44.71	40.43	36.57	
1	1.5	24.07	16.53	16.23	24.64	2	23	26.23	2	24												24.07	16.53	16.23	
1	4.5	26.90	19.34	19.02	27.45	2	25	29.02	2	27												26.90	19.34	19.02	
1	7.5	32.42	24.83	24.46	32.93	2	31	34.46	2	32												32.42	24.83	24.46	
1	1.5	12.81	7.11	3.95	13.13	5	8	13.95	5	9												12.81	7.11	3.95	
1	4.5	15.83	10.34	7.09	16.22	5	11	17.09	5	12												15.83	10.34	7.09	
1	7.5	20.89	15.82	12.42	21.45	5	16	22.42	5	17												20.89	15.82	12.42	
1	1.5	40.26	36.10	32.16	41.12	5	36	42.16	5	37												40.26	36.10	32.16	
1	4.5	43.69	39.62	35.46	44.51	5	40	45.46	5	40												43.69	39.62	35.46	
1	7.5	44.41	40.28	36.27	45.26	5	40	46.27	5	41												44.41	40.28	36.27	
1	1.5	16.90	13.82	5.00	16.79	5	12	16.90	5	12												16.90	13.82	5.00	
23	0.0	2.6		gevel							1	4.5	17.56	14.49	5.68	17.46	5	12	17.56	5	13	17.56	14.49	5.68	
											1	7.5	19.95	16.91	8.17	19.88	5	15	19.95	5	15	19.95	16.91	8.17	
											1	1.5	41.81	37.63	33.65	42.64		43	43.65		44	41.81	37.63	33.65	
											1	1.5	25.75	18.20	17.89	26.31	2	24	27.89	2	26	25.75	18.20	17.89	
											1	1.5	14.59	8.88	5.72	14.90	5	10	15.72	5	11	14.59	8.88	5.72	
											1	1.5	41.67	37.54	33.52	42.51	5	38	43.52	5	39	41.67	37.54	33.52	
											1	1.5	19.39	16.31	7.50	19.28	5	14	19.39	5	14	19.39	16.31	7.50	
											24	0.0	1.5		gevel							1	1.5	33.39	28.10
1	4.5	35.26	29.71	27.26	35.96		36	37.26		37												35.26	29.71	27.26	
1	7.5	39.90	33.61	31.91	40.52		41	41.91		42												39.90	33.61	31.91	
1	1.5	29.29	21.75	21.44	29.86	2	28	31.44	2	29												29.29	21.75	21.44	
1	4.5	31.95	24.40	24.08	32.51	2	31	34.08	2	32												31.95	24.40	24.08	
1	7.5	38.19	30.61	30.26	38.72	2	37	40.26	2	38												38.19	30.61	30.26	
1	1.5	18.24	12.43	9.31	18.51	5	14	19.31	5	14												18.24	12.43	9.31	
1	4.5	21.06	15.46	12.26	21.41	5	16	22.26	5	17												21.06	15.46	12.26	
1	7.5	27.68	22.49	19.13	28.19	5	23	29.13	5	24												27.68	22.49	19.13	
1	1.5	30.54	26.16	22.73	31.49	5	26	32.73	5	28												30.54	26.16	22.73	
1	4.5	31.73	27.32	23.96	32.69	5	28	33.96	5	29												31.73	27.32	23.96	
1	7.5	33.71	29.30	25.94	34.67	5	30	35.94	5	31												33.71	29.30	25.94	
1	1.5	21.27	18.19	9.36	21.16	5	16	21.27	5	16												21.27	18.19	9.36	
1	4.5	22.35	19.27	10.44	22.24	5	17	22.35	5	17												22.35	19.27	10.44	

																	(*) IL: inc. maatregel, VL:inc aftrek, RL: inc prognosetoeslag						(^) VL: ex. optrektoeslag		
nr	z1	m1 adres	huisnr	type	afw.toets	refl	kenmerk	rhart	groep	sh	wnh	dag	avond	nacht	Lden	af Lden(*)	Letm	af Letm(*)	dag(^)	avond(^)	nacht(^)				
25	0.0	1.5		gevel						VL	(4)	1	7.5	23.83	20.77	11.99	23.74	5	19	23.83	5	19	23.83	20.77	11.99
										VL	(0)	1	1.5	35.31	29.61	27.21	35.95		36	37.21	5	37	35.31	29.61	27.21
										VL	(0)	1	4.5	36.84	30.93	28.77	37.47		37	38.77	5	39	36.84	30.93	28.77
										VL	(0)	1	7.5	40.56	34.22	32.52	41.15		41	42.52	5	43	40.56	34.22	32.52
										VL	(1)	1	1.5	32.77	25.21	24.88	33.32	2	31	34.88	2	33	32.77	25.21	24.88
										VL	(1)	1	4.5	34.67	27.10	26.77	35.21	2	33	36.77	2	35	34.67	27.10	26.77
										VL	(1)	1	7.5	39.06	31.48	31.13	39.59	2	38	41.13	2	39	39.06	31.48	31.13
										VL	(2)	1	1.5	18.45	12.66	9.54	18.73	5	14	19.54	5	15	18.45	12.66	9.54
										VL	(2)	1	4.5	21.27	15.69	12.48	21.63	5	17	22.48	5	17	21.27	15.69	12.48
										VL	(2)	1	7.5	27.62	22.41	19.06	28.12	5	23	29.06	5	24	27.62	22.41	19.06
										VL	(3)	1	1.5	30.62	26.24	22.79	31.56	5	27	32.79	5	28	30.62	26.24	22.79
										VL	(3)	1	4.5	31.56	27.16	23.77	32.51	5	28	33.77	5	29	31.56	27.16	23.77
										VL	(3)	1	7.5	33.51	29.10	25.73	34.47	5	29	35.73	5	31	33.51	29.10	25.73
										VL	(4)	1	1.5	24.56	21.54	12.85	24.51	5	20	24.56	5	20	24.56	21.54	12.85
										VL	(4)	1	4.5	25.26	22.24	13.54	25.20	5	20	25.26	5	20	25.26	22.24	13.54
										26	0.0	1.5		gevel						VL	(4)	1	7.5	27.00	24.01
VL	(0)	1	1.5	42.97	36.91	34.59	43.44		43											44.59	5	45	42.97	36.91	34.59
VL	(0)	1	4.5	43.10	37.43	34.53	43.54		44											44.53	5	45	43.10	37.43	34.53
VL	(0)	1	7.5	43.84	38.20	35.28	44.29		44											45.28	5	45	43.84	38.20	35.28
VL	(1)	1	1.5	41.52	33.92	33.56	42.03	2	40											43.56	2	42	41.52	33.92	33.56
VL	(1)	1	4.5	41.19	33.60	33.23	41.70	2	40											43.23	2	41	41.19	33.60	33.23
VL	(1)	1	7.5	41.90	34.31	33.94	42.41	2	40											43.94	2	42	41.90	34.31	33.94
VL	(2)	1	1.5	31.45	26.35	22.96	32.00	5	27											32.96	5	28	31.45	26.35	22.96
VL	(2)	1	4.5	31.25	26.16	22.76	31.80	5	27											32.76	5	28	31.25	26.16	22.76
VL	(2)	1	7.5	31.76	26.65	23.26	32.30	5	27											33.26	5	28	31.76	26.65	23.26
VL	(3)	1	1.5	31.19	27.09	23.00	32.02	5	27											33.00	5	28	31.19	27.09	23.00
VL	(3)	1	4.5	31.78	27.69	23.60	32.62	5	28											33.60	5	29	31.78	27.69	23.60
VL	(3)	1	7.5	33.02	28.92	24.83	33.85	5	29											34.83	5	30	33.02	28.92	24.83
VL	(4)	1	1.5	34.67	31.75	23.20	34.70	5	30											34.67	5	30	34.67	31.75	23.20
VL	(4)	1	4.5	36.44	33.52	24.98	36.47	5	31											36.44	5	31	36.44	33.52	24.98
VL	(4)	1	7.5	37.17	34.27	25.75	37.22	5	32											37.17	5	32	37.17	34.27	25.75
27	0.0	1.5		gevel						VL	(0)	1	1.5	42.00	36.10	33.52	42.45		42	43.52		44	42.00	36.10	33.52
										VL	(0)	1	4.5	43.60	37.77	35.05	44.03		44	45.05		45	43.60	37.77	35.05
										VL	(0)	1	7.5	45.21	39.19	36.75	45.65		46	46.75		47	45.21	39.19	36.75
										VL	(1)	1	1.5	40.40	32.82	32.47	40.93	2	39	42.47	2	40	40.40	32.82	32.47
										VL	(1)	1	4.5	41.98	34.40	34.04	42.50	2	41	44.04	2	42	41.98	34.40	34.04
										VL	(1)	1	7.5	43.81	36.22	35.87	44.33	2	42	45.87	2	44	43.81	36.22	35.87
										VL	(2)	1	1.5	30.32	25.14	21.78	30.84	5	26	31.78	5	27	30.32	25.14	21.78
										VL	(2)	1	4.5	31.99	26.85	23.47	32.52	5	28	33.47	5	28	31.99	26.85	23.47
										VL	(2)	1	7.5	33.62	28.47	25.09	34.15	5	29	35.09	5	30	33.62	28.47	25.09
										VL	(3)	1	1.5	28.77	24.59	20.70	29.64	5	25	30.70	5	26	28.77	24.59	20.70
										VL	(3)	1	4.5	27.58	23.41	19.49	28.44	5	23	29.49	5	24	27.58	23.41	19.49
										VL	(3)	1	7.5	28.38	24.21	20.30	29.25	5	24	30.30	5	25	28.38	24.21	20.30
										VL	(4)	1	1.5	34.83	31.89	23.31	34.84	5	30	34.83	5	30	34.83	31.89	23.31
										VL	(4)	1	4.5	36.96	34.02	25.46	36.98	5	32	36.96	5	32	36.96	34.02	25.46
										VL	(4)	1	7.5	37.90	34.97	26.43	37.93	5	33	37.90	5	33	37.90	34.97	26.43
										28	0.0	1.5		gevel						VL	(0)	1	1.5	43.04	36.75
VL	(0)	1	4.5	44.25	38.14	35.80	44.69		45											45.80		46	44.25	38.14	35.80
VL	(0)	1	7.5	45.82	39.56	37.44	46.27		46											47.44		47	45.82	39.56	37.44
VL	(1)	1	1.5	41.92	34.33	33.98	42.44	2	40											43.98	2	42	41.92	34.33	33.98
VL	(1)	1	4.5	42.97	35.38	35.02	43.49	2	41											45.02	2	43	42.97	35.38	35.02
VL	(1)	1	7.5	44.70	37.11	36.75	45.22	2	43											46.75	2	45	44.70	37.11	36.75

																	(*) IL: inc. maatregel, VL:inc aftrek, RL: inc prognosetoeslag						(^) VL: ex. optrektoeslag		
nr	z1	m1	adres	huisnr	type	afw.toets	refl	kenmerk	rhart	groep	sh	wnh	dag	avond	nacht	Lden	af Lden(*)	Letm	af Letm(*)	dag(^)	avond(^)	nacht(^)			
29	0.0	1.5			gevel						1	1.5	31.41	26.26	22.88	31.94	5	27	32.88	5	28	31.41	26.26	22.88	
											1	4.5	32.68	27.55	24.17	33.22	5	28	34.17	5	29	32.68	27.55	24.17	
											1	7.5	34.16	29.02	25.64	34.69	5	30	35.64	5	31	34.16	29.02	25.64	
											1	1.5	22.34	17.92	14.56	23.30	5	18	24.56	5	20	22.34	17.92	14.56	
											1	4.5	20.62	16.20	12.87	21.59	5	17	22.87	5	18	20.62	16.20	12.87	
											1	7.5	21.93	17.51	14.17	22.89	5	18	24.17	5	19	21.93	17.51	14.17	
											1	1.5	34.78	31.84	23.28	34.80	5	30	34.78	5	30	34.78	31.84	23.28	
											1	4.5	36.85	33.91	25.34	36.86	5	32	36.85	5	32	36.85	33.91	25.34	
											1	7.5	37.76	34.83	26.26	37.78	5	33	37.76	5	33	37.76	34.83	26.26	
											1	1.5	42.75	36.59	34.36	43.21		43	44.36		44	42.75	36.59	34.36	
											1	4.5	43.14	37.36	34.59	43.57		44	44.59		45	43.14	37.36	34.59	
											1	7.5	44.68	38.67	36.27	45.14		45	46.27		46	44.68	38.67	36.27	
											1	1.5	41.42	33.83	33.45	41.93	2	40	43.45	2	41	41.42	33.83	33.45	
											1	4.5	41.41	33.81	33.45	41.92	2	40	43.45	2	41	41.41	33.81	33.45	
											1	7.5	43.18	35.59	35.24	43.70	2	42	45.24	2	43	43.18	35.59	35.24	
											1	1.5	31.78	26.68	23.29	32.33	5	27	33.29	5	28	31.78	26.68	23.29	
											1	4.5	31.80	26.66	23.29	32.34	5	27	33.29	5	28	31.80	26.66	23.29	
											1	7.5	32.87	27.72	24.35	33.40	5	28	34.35	5	29	32.87	27.72	24.35	
											1	1.5	27.46	23.05	19.68	28.42	5	23	29.68	5	25	27.46	23.05	19.68	
											1	4.5	28.91	24.46	21.18	29.88	5	25	31.18	5	26	28.91	24.46	21.18	
1	7.5	31.98	27.58	24.20	32.94	5	28	34.20	5	29	31.98	27.58	24.20												
1	1.5	34.61	31.69	23.14	34.64	5	30	34.61	5	30	34.61	31.69	23.14												
1	4.5	36.53	33.60	25.05	36.55	5	32	36.53	5	32	36.53	33.60	25.05												
1	7.5	37.05	34.11	25.53	37.06	5	32	37.05	5	32	37.05	34.11	25.53												
30	0.0	1.8			gevel						1	1.5	38.64	32.49	30.38	39.15		39	40.38		40	38.64	32.49	30.38	
											1	4.5	39.48	33.46	31.19	40.00		40	41.19		41	39.48	33.46	31.19	
											1	7.5	43.53	37.01	35.37	44.05		44	45.37		45	43.53	37.01	35.37	
											1	1.5	37.09	29.50	29.14	37.61	2	36	39.14	2	37	37.09	29.50	29.14	
											1	4.5	37.77	30.18	29.82	38.29	2	36	39.82	2	38	37.77	30.18	29.82	
											1	7.5	42.41	34.82	34.45	42.92	2	41	44.45	2	42	42.41	34.82	34.45	
											1	1.5	27.34	22.17	18.80	27.86	5	23	28.80	5	24	27.34	22.17	18.80	
											1	4.5	28.16	22.97	19.61	28.67	5	24	29.61	5	25	28.16	22.97	19.61	
											1	7.5	32.48	27.37	23.98	33.02	5	28	33.98	5	29	32.48	27.37	23.98	
											1	1.5	29.37	25.02	21.51	30.30	5	25	31.51	5	27	29.37	25.02	21.51	
											1	4.5	30.45	26.07	22.64	31.40	5	26	32.64	5	28	30.45	26.07	22.64	
											1	7.5	32.45	28.06	24.65	33.40	5	28	34.65	5	30	32.45	28.06	24.65	
											1	1.5	28.97	26.02	17.44	28.98	5	24	28.97	5	24	28.97	26.02	17.44	
											1	4.5	30.55	27.60	19.00	30.55	5	26	30.55	5	26	30.55	27.60	19.00	
											1	7.5	32.03	29.07	20.47	32.03	5	27	32.03	5	27	32.03	29.07	20.47	
											1	1.5	40.55	34.33	32.22	41.02		41	42.22		42	40.55	34.33	32.22	
											1	4.5	41.34	35.34	32.92	41.80		42	42.92		43	41.34	35.34	32.92	
											1	7.5	44.60	38.13	36.36	45.09		45	46.36		46	44.60	38.13	36.36	
											1	1.5	39.23	31.64	31.27	39.74	2	38	41.27	2	39	39.23	31.64	31.27	
											1	4.5	39.80	32.21	31.85	40.32	2	38	41.85	2	40	39.80	32.21	31.85	
1	7.5	43.53	35.95	35.58	44.05	2	42	45.58	2	44	43.53	35.95	35.58												
1	1.5	29.51	24.36	20.99	30.04	5	25	30.99	5	26	29.51	24.36	20.99												
1	4.5	30.06	24.90	21.53	30.58	5	26	31.53	5	27	30.06	24.90	21.53												
1	7.5	33.38	28.26	24.88	33.92	5	29	34.88	5	30	33.38	28.26	24.88												
1	1.5	27.64	23.29	19.78	28.57	5	24	29.78	5	25	27.64	23.29	19.78												
1	4.5	28.56	24.18	20.75	29.51	5	25	30.75	5	26	28.56	24.18	20.75												
1	7.5	30.67	26.28	22.88	31.63	5	27	32.88	5	28	30.67	26.28	22.88												
1	1.5	31.77	28.83	20.27	31.79	5	27	31.77	5	27	31.77	28.83	20.27												

nr	z1	m1 adres	huisnr type	afw.toets	refl kenmerk	rhart groep	(*) IL: inc. maatregel, VL:inc aftrek, RL: inc prognosetoeslag										(^) VL: ex. optrektoeslag		
							sh	wnh	dag	avond	nacht	Lden	af Lden(*)	Letm	af Letm(*)	dag(^)	avond(^)	nacht(^)	
32	0.0	1.8	gevel	VL (4)	1	4.5	33.67	30.73	22.16	33.68	5	29	33.67	5	29	33.67	30.73	22.16	
				VL (4)	1	7.5	34.63	31.68	23.10	34.64	5	30	34.63	5	30	34.63	31.68	23.10	
				VL (0)	1	1.5	43.52	37.42	35.09	43.96		44	45.09		45	43.52	37.42	35.09	
				VL (0)	1	4.5	44.02	38.26	35.42	44.43		44	45.42		45	44.02	38.26	35.42	
				VL (0)	1	7.5	45.98	39.74	37.62	46.44		46	47.62		48	45.98	39.74	37.62	
				VL (1)	1	1.5	42.16	34.57	34.19	42.67	2	41	44.19	2	42	42.16	34.57	34.19	
				VL (1)	1	4.5	42.29	34.70	34.33	42.80	2	41	44.33	2	42	42.29	34.70	34.33	
				VL (1)	1	7.5	44.77	37.17	36.81	45.28	2	43	46.81	2	45	44.77	37.17	36.81	
				VL (2)	1	1.5	32.43	27.33	23.94	32.98	5	28	33.94	5	29	32.43	27.33	23.94	
				VL (2)	1	4.5	32.69	27.58	24.19	33.23	5	28	34.19	5	29	32.69	27.58	24.19	
				VL (2)	1	7.5	34.72	29.62	26.23	35.27	5	30	36.23	5	31	34.72	29.62	26.23	
				VL (3)	1	1.5	27.07	22.72	19.21	28.00	5	23	29.21	5	24	27.07	22.72	19.21	
				VL (3)	1	4.5	27.90	23.51	20.10	28.85	5	24	30.10	5	25	27.90	23.51	20.10	
				VL (3)	1	7.5	29.61	25.21	21.83	30.57	5	26	31.83	5	27	29.61	25.21	21.83	
				VL (4)	1	1.5	35.79	32.87	24.32	35.82	5	31	35.79	5	31	35.79	32.87	24.32	
				33	0.0	1.8	gevel	VL (4)	1	4.5	37.63	34.71	26.16	37.66	5	33	37.63	5	33
VL (4)	1	7.5	37.63					34.71	26.17	37.66	5	33	37.63	5	33	37.63	34.71	26.17	
VL (0)	1	1.5	46.12					40.62	37.36	46.50		47	47.36		47	46.12	40.62	37.36	
VL (0)	1	4.5	46.29					40.93	37.46	46.66		47	47.46		47	46.29	40.93	37.46	
VL (0)	1	7.5	47.45					41.91	38.73	47.84		48	48.73		49	47.45	41.91	38.73	
VL (1)	1	1.5	44.17					36.58	36.21	44.68	2	43	46.21	2	44	44.17	36.58	36.21	
VL (1)	1	4.5	44.16					36.56	36.20	44.67	2	43	46.20	2	44	44.16	36.56	36.20	
VL (1)	1	7.5	45.58					37.99	37.63	46.10	2	44	47.63	2	46	45.58	37.99	37.63	
VL (2)	1	1.5	34.15					29.06	25.66	34.70	5	30	35.66	5	31	34.15	29.06	25.66	
VL (2)	1	4.5	34.08					28.96	25.58	34.62	5	30	35.58	5	31	34.08	28.96	25.58	
VL (2)	1	7.5	35.04					29.93	26.54	35.58	5	31	36.54	5	32	35.04	29.93	26.54	
VL (3)	1	1.5	25.30					20.94	17.47	26.24	5	21	27.47	5	22	25.30	20.94	17.47	
VL (3)	1	4.5	26.00					21.61	18.20	26.95	5	22	28.20	5	23	26.00	21.61	18.20	
VL (3)	1	7.5	27.78					23.39	19.98	28.73	5	24	29.98	5	25	27.78	23.39	19.98	
VL (4)	1	1.5	40.75					37.83	29.29	40.78	5	36	40.75	5	36	40.75	37.83	29.29	
VL (4)	1	4.5	41.31					38.40	29.88	41.35	5	36	41.31	5	36	41.31	38.40	29.88	
34	0.0	1.8	gevel	VL (4)	1	7.5	41.95	39.04	30.51	41.99	5	37	41.95	5	37	41.95	39.04	30.51	
				VL (0)	1	1.5	49.23	44.55	39.93	49.53		50	49.93		50	49.23	44.55	39.93	
				VL (0)	1	4.5	49.32	44.76	39.93	49.61		50	49.93		50	49.32	44.76	39.93	
				VL (0)	1	7.5	49.52	44.86	40.20	49.81		50	50.20		50	49.52	44.86	40.20	
				VL (1)	1	1.5	46.06	38.47	38.10	46.57	2	45	48.10	2	46	46.06	38.47	38.10	
				VL (1)	1	4.5	45.89	38.30	37.94	46.41	2	44	47.94	2	46	45.89	38.30	37.94	
				VL (1)	1	7.5	46.29	38.70	38.33	46.80	2	45	48.33	2	46	46.29	38.70	38.33	
				VL (2)	1	1.5	35.24	30.17	26.76	35.80	5	31	36.76	5	32	35.24	30.17	26.76	
				VL (2)	1	4.5	35.23	30.12	26.73	35.77	5	31	36.73	5	32	35.23	30.12	26.73	
				VL (2)	1	7.5	35.53	30.42	27.03	36.07	5	31	37.03	5	32	35.53	30.42	27.03	
				VL (3)	1	1.5	24.90	20.51	17.11	25.86	5	21	27.11	5	22	24.90	20.51	17.11	
				VL (3)	1	4.5	25.08	20.67	17.31	26.04	5	21	27.31	5	22	25.08	20.67	17.31	
				VL (3)	1	7.5	26.56	22.15	18.79	27.52	5	23	28.79	5	24	26.56	22.15	18.79	
				VL (4)	1	1.5	45.99	43.08	34.56	46.03	5	41	45.99	5	41	45.99	43.08	34.56	
				VL (4)	1	4.5	46.34	43.43	34.91	46.38	5	41	46.34	5	41	46.34	43.43	34.91	
				35	0.0	1.8	gevel	VL (4)	1	7.5	46.33	43.41	34.88	46.36	5	41	46.33	5	41
VL (0)	1	1.5	53.33					49.20	43.54	53.56		54	53.54		54	53.33	49.20	43.54	
VL (0)	1	4.5	53.40					49.31	43.57	53.62		54	53.57		54	53.40	49.31	43.57	
VL (0)	1	7.5	53.28					49.19	43.46	53.50		54	53.46		53	53.28	49.19	43.46	
VL (1)	1	1.5	48.82					41.22	40.85	49.33	2	47	50.85	2	49	48.82	41.22	40.85	
VL (1)	1	4.5	48.74					41.15	40.79	49.26	2	47	50.79	2	49	48.74	41.15	40.79	

																	(*) IL: inc. maatregel, VL:inc aftrek, RL: inc prognosetoeslag						(^) VL: ex. optrektoeslag		
nr	z1	m1	adres	huisnr	type	afw.toets	refl	kenmerk	rhart	groep	sh	wnh	dag	avond	nacht	Lden	af Lden(*)	Letm	af Letm(*)	dag(^)	avond(^)	nacht(^)			
36	0.0	1.8			gevel						1	7.5	48.65	41.06	40.69	49.16	2	47	50.69	2	49	48.65	41.06	40.69	
											1	1.5	37.86	32.80	29.39	38.42	5	33	39.39	5	34	37.86	32.80	29.39	
											1	4.5	37.92	32.82	29.43	38.47	5	33	39.43	5	34	37.92	32.82	29.43	
											1	7.5	37.80	32.70	29.31	38.35	5	33	39.31	5	34	37.80	32.70	29.31	
											1	1.5	4.16	-.26	-3.61	5.12	5		6.39	5	1	4.16	-.26	-3.61	
											1	4.5	4.88	.39	-2.80	5.87	5	1	7.20	5	2	4.88	.39	-2.80	
											1	7.5	4.95	.43	-2.70	5.95	5	1	7.30	5	2	4.95	.43	-2.70	
											1	1.5	51.23	48.32	39.80	51.27	5	46	51.23	5	46	51.23	48.32	39.80	
											1	4.5	51.39	48.48	39.96	51.43	5	46	51.39	5	46	51.39	48.48	39.96	
											1	7.5	51.26	48.35	39.83	51.30	5	46	51.26	5	46	51.26	48.35	39.83	
											1	1.5	49.69	45.39	40.11	49.96		50	50.11		50	49.69	45.39	40.11	
											1	4.5	49.91	45.64	40.31	50.17		50	50.31		50	49.91	45.64	40.31	
											1	7.5	50.02	45.68	40.49	50.30		50	50.49		50	50.02	45.68	40.49	
											1	1.5	45.54	37.94	37.58	46.05	2	44	47.58	2	46	45.54	37.94	37.58	
											1	4.5	45.70	38.11	37.75	46.22	2	44	47.75	2	46	45.70	38.11	37.75	
											1	7.5	46.00	38.41	38.05	46.52	2	45	48.05	2	46	46.00	38.41	38.05	
											1	1.5	34.77	29.69	26.29	35.33	5	30	36.29	5	31	34.77	29.69	26.29	
											1	4.5	34.93	29.82	26.43	35.47	5	30	36.43	5	31	34.93	29.82	26.43	
											1	7.5	35.01	29.90	26.51	35.55	5	31	36.51	5	32	35.01	29.90	26.51	
											1	1.5	34.08	29.95	25.94	34.93	5	30	35.94	5	31	34.08	29.95	25.94	
1	4.5	33.65	29.51	25.50	34.49	5	29	35.50	5	31	33.65	29.51	25.50												
1	7.5	34.51	30.38	26.37	35.36	5	30	36.37	5	31	34.51	30.38	26.37												
1	1.5	47.13	44.23	35.71	47.18	5	42	47.13	5	42	47.13	44.23	35.71												
1	4.5	47.43	44.52	36.00	47.47	5	42	47.43	5	42	47.43	44.52	36.00												
1	7.5	47.37	44.46	35.94	47.41	5	42	47.37	5	42	47.37	44.46	35.94												
37	0.0	1.8			gevel						1	1.5	46.71	41.69	37.77	47.09		47	47.77		48	46.71	41.69	37.77	
											1	4.5	47.27	42.46	38.18	47.62		48	48.18		48	47.27	42.46	38.18	
											1	7.5	47.64	42.72	38.63	48.01		48	48.63		49	47.64	42.72	38.63	
											1	1.5	43.95	36.36	36.00	44.47	2	42	46.00	2	44	43.95	36.36	36.00	
											1	4.5	44.20	36.61	36.25	44.72	2	43	46.25	2	44	44.20	36.61	36.25	
											1	7.5	44.73	37.14	36.78	45.25	2	43	46.78	2	45	44.73	37.14	36.78	
											1	1.5	32.92	27.84	24.44	33.48	5	28	34.44	5	29	32.92	27.84	24.44	
											1	4.5	33.08	27.96	24.57	33.62	5	29	34.57	5	30	33.08	27.96	24.57	
											1	7.5	33.37	28.25	24.86	33.91	5	29	34.86	5	30	33.37	28.25	24.86	
											1	1.5	35.35	31.20	27.22	36.20	5	31	37.22	5	32	35.35	31.20	27.22	
											1	4.5	35.15	31.01	27.03	36.00	5	31	37.03	5	32	35.15	31.01	27.03	
											1	7.5	36.15	32.01	28.03	37.00	5	32	38.03	5	33	36.15	32.01	28.03	
											1	1.5	42.21	39.30	30.77	42.25	5	37	42.21	5	37	42.21	39.30	30.77	
											1	4.5	43.38	40.47	31.94	43.42	5	38	43.38	5	38	43.38	40.47	31.94	
											1	7.5	43.44	40.52	31.99	43.47	5	38	43.44	5	38	43.44	40.52	31.99	
											1	1.5	46.28	40.45	37.83	46.75		47	47.83		48	46.28	40.45	37.83	
											1	4.5	46.73	41.20	38.11	47.17		47	48.11		48	46.73	41.20	38.11	
											1	7.5	46.93	41.44	38.33	47.38		47	48.33		48	46.93	41.44	38.33	
											1	1.5	44.56	36.97	36.61	45.08	2	43	46.61	2	45	44.56	36.97	36.61	
											1	4.5	44.66	37.07	36.71	45.18	2	43	46.71	2	45	44.66	37.07	36.71	
1	7.5	44.77	37.18	36.82	45.29	2	43	46.82	2	45	44.77	37.18	36.82												
1	1.5	33.75	28.65	25.26	34.30	5	29	35.26	5	30	33.75	28.65	25.26												
1	4.5	33.94	28.82	25.43	34.48	5	29	35.43	5	30	33.94	28.82	25.43												
1	7.5	33.87	28.75	25.36	34.41	5	29	35.36	5	30	33.87	28.75	25.36												
1	1.5	35.99	31.85	27.86	36.84	5	32	37.86	5	33	35.99	31.85	27.86												
1	4.5	36.11	31.97	27.98	36.96	5	32	37.98	5	33	36.11	31.97	27.98												
1	7.5	37.25	33.11	29.12	38.10	5	33	39.12	5	34	37.25	33.11	29.12												

										(*) IL: inc. maatregel, VL:inc aftrek, RL: inc prognosetoeslag					(^) VL: ex. optrektoeslag											
nr	z1	m1	adres	huisnr	type	afw.toets	refl	kenmerk	rhart	groep	sh	wnh	dag	avond	nacht	Lden	af Lden(*)	Letm	af Letm(*)	dag(^)	avond(^)	nacht(^)				
39	0.0	1.8			gevel						VL	(4)	1	1.5	38.76	35.84	27.31	38.79	5	34	38.76	5	34	38.76	35.84	27.31
											VL	(4)	1	4.5	40.52	37.61	29.08	40.56	5	36	40.52	5	36	40.52	37.61	29.08
											VL	(4)	1	7.5	40.62	37.71	29.17	40.66	5	36	40.62	5	36	40.62	37.71	29.17
											VL	(0)	1	1.5	42.99	36.98	34.66	43.49		43	44.66		45	42.99	36.98	34.66
											VL	(0)	1	4.5	43.13	37.29	34.79	43.64		44	44.79		45	43.13	37.29	34.79
											VL	(0)	1	7.5	44.12	38.32	35.83	44.66		45	45.83		46	44.12	38.32	35.83
											VL	(1)	1	1.5	41.42	33.84	33.49	41.95	2	40	43.49	2	41	41.42	33.84	33.49
											VL	(1)	1	4.5	41.26	33.67	33.32	41.78	2	40	43.32	2	41	41.26	33.67	33.32
											VL	(1)	1	7.5	42.07	34.49	34.13	42.59	2	41	44.13	2	42	42.07	34.49	34.13
											VL	(2)	1	1.5	30.01	24.86	21.48	30.54	5	26	31.48	5	26	30.01	24.86	21.48
											VL	(2)	1	4.5	30.54	25.39	22.02	31.07	5	26	32.02	5	27	30.54	25.39	22.02
											VL	(2)	1	7.5	30.77	25.62	22.25	31.30	5	26	32.25	5	27	30.77	25.62	22.25
											VL	(3)	1	1.5	33.34	29.05	25.42	34.25	5	29	35.42	5	30	33.34	29.05	25.42
											VL	(3)	1	4.5	34.85	30.57	26.92	35.76	5	31	36.92	5	32	34.85	30.57	26.92
											VL	(3)	1	7.5	37.38	33.16	29.35	38.26	5	33	39.35	5	34	37.38	33.16	29.35
											40	0.0	1.8			gevel						VL	(4)	1	1.5	34.58
VL	(4)	1	4.5	34.80	31.87	23.31	34.82	5	30	34.80												5	30	34.80	31.87	23.31
VL	(4)	1	7.5	34.84	31.91	23.34	34.86	5	30	34.84												5	30	34.84	31.91	23.34
VL	(0)	1	1.5	52.75	48.75	42.84	52.96		53	52.84													53	52.75	48.75	42.84
VL	(0)	1	4.5	53.12	49.11	43.23	53.34		53	53.23													53	53.12	49.11	43.23
VL	(0)	1	7.5	53.06	48.98	43.22	53.28		53	53.22													53	53.06	48.98	43.22
VL	(1)	1	1.5	47.84	40.24	39.87	48.35	2	46	49.87												2	48	47.84	40.24	39.87
VL	(1)	1	4.5	48.24	40.65	40.28	48.75	2	47	50.28												2	48	48.24	40.65	40.28
VL	(1)	1	7.5	48.39	40.80	40.43	48.90	2	47	50.43												2	48	48.39	40.80	40.43
VL	(2)	1	1.5	36.81	31.73	28.33	37.37	5	32	38.33												5	33	36.81	31.73	28.33
VL	(2)	1	4.5	37.43	32.33	28.94	37.98	5	33	38.94												5	34	37.43	32.33	28.94
VL	(2)	1	7.5	37.35	32.24	28.85	37.89	5	33	38.85												5	34	37.35	32.24	28.85
VL	(3)	1	1.5	3.43	-0.98	-4.36	4.38	5	-1	5.64												5	1	3.43	-0.98	-4.36
VL	(3)	1	4.5	4.21	-0.28	-3.48	5.20	5		6.52												5	2	4.21	-0.28	-3.48
VL	(3)	1	7.5	4.29	-0.23	-3.36	5.29	5		6.64												5	2	4.29	-0.23	-3.36
VL	(4)	1	1.5	50.89	47.98	39.46	50.93	5	46	50.89												5	46	50.89	47.98	39.46
VL	(4)	1	4.5	51.24	48.34	39.82	51.29	5	46	51.24	5	46	51.24	48.34	39.82											
41	0.0	1.8			gevel						VL	(4)	1	7.5	51.06	48.15	39.63	51.10	5	46	51.06	5	46	51.06	48.15	39.63
											VL	(0)	1	1.5	48.81	44.52	39.22	49.07		49	49.22		49	48.81	44.52	39.22
											VL	(0)	1	4.5	49.08	44.83	39.48	49.35		49	49.48		49	49.08	44.83	39.48
											VL	(0)	1	7.5	49.22	44.77	39.79	49.51		50	49.79		50	49.22	44.77	39.79
											VL	(1)	1	1.5	44.65	37.06	36.70	45.17	2	43	46.70	2	45	44.65	37.06	36.70
											VL	(1)	1	4.5	44.88	37.30	36.94	45.40	2	43	46.94	2	45	44.88	37.30	36.94
											VL	(1)	1	7.5	45.51	37.92	37.56	46.03	2	44	47.56	2	46	45.51	37.92	37.56
											VL	(2)	1	1.5	32.90	27.80	24.41	33.45	5	28	34.41	5	29	32.90	27.80	24.41
											VL	(2)	1	4.5	33.13	28.00	24.62	33.67	5	29	34.62	5	30	33.13	28.00	24.62
											VL	(2)	1	7.5	33.66	28.54	25.16	34.20	5	29	35.16	5	30	33.66	28.54	25.16
											VL	(3)	1	1.5	33.53	29.40	25.40	34.38	5	29	35.40	5	30	33.53	29.40	25.40
											VL	(3)	1	4.5	33.06	28.93	24.92	33.91	5	29	34.92	5	30	33.06	28.93	24.92
											VL	(3)	1	7.5	33.93	29.79	25.79	34.77	5	30	35.79	5	31	33.93	29.79	25.79
											VL	(4)	1	1.5	46.29	43.38	34.86	46.33	5	41	46.29	5	41	46.29	43.38	34.86
											VL	(4)	1	4.5	46.64	43.73	35.21	46.68	5	42	46.64	5	42	46.64	43.73	35.21
											VL	(4)	1	7.5	46.36	43.46	34.94	46.41	5	41	46.36	5	41	46.36	43.46	34.94
42	0.0	1.8			gevel						VL	(0)	1	1.5	47.67	42.73	38.58	48.00		48	48.58		49	47.67	42.73	38.58
											VL	(0)	1	4.5	48.22	43.50	38.98	48.53		49	48.98		49	48.22	43.50	38.98
											VL	(0)	1	7.5	48.51	43.58	39.42	48.85		49	49.42		49	48.51	43.58	39.42
											VL	(1)	1	1.5	44.98	37.39	37.02	45.49	2	43	47.02	2	45	44.98	37.39	37.02

														(*) IL: inc. maatregel, VL:inc aftrek, RL: inc prognosetoeslag			(^) VL: ex. optrektoeslag																		
nr	z1	m1	adres	huisnr	type	afw.toets	refl	kenmerk	rhart	groep	sh	wnh	dag	avond	nacht	Lden	af	Lden(*)	Letm	af	Letm(*)	dag(^)	avond(^)	nacht(^)											
43	0.0	1.8			gevel						1	4.5	45.14	37.56	37.20	45.66	2	44	47.20	2	45	45.14	37.56	37.20											
											1	7.5	45.81	38.22	37.87	46.33	2	44	47.87	2	46	45.81	38.22	37.87											
											1	1.5	33.57	28.47	25.08	34.12	5	29	35.08	5	30	33.57	28.47	25.08											
											1	4.5	33.66	28.53	25.15	34.20	5	29	35.15	5	30	33.66	28.53	25.15											
											1	7.5	34.31	29.19	25.81	34.85	5	30	35.81	5	31	34.31	29.19	25.81											
											1	1.5	29.53	25.34	21.47	30.40	5	25	31.47	5	26	29.53	25.34	21.47											
											1	4.5	28.79	24.58	20.76	29.67	5	25	30.76	5	26	28.79	24.58	20.76											
											1	7.5	29.95	25.70	21.98	30.85	5	26	31.98	5	27	29.95	25.70	21.98											
											1	1.5	43.78	40.87	32.35	43.82	5	39	43.78	5	39	43.78	40.87	32.35											
											1	4.5	44.87	41.96	33.44	44.91	5	40	44.87	5	40	44.87	41.96	33.44											
											1	7.5	44.65	41.74	33.22	44.69	5	40	44.65	5	40	44.65	41.74	33.22											
											1	1.5	38.72	33.43	30.61	39.41	39	40.61	41	38.72	33.43	30.61													
											1	4.5	39.06	33.65	30.98	39.74	40	40.98	41	39.06	33.65	30.98													
											1	7.5	39.39	34.22	31.31	40.10	40	41.31	41	39.39	34.22	31.31													
											1	1.5	34.96	27.38	27.04	35.49	2	33	37.04	2	35	34.96	27.38	27.04											
											1	4.5	35.63	28.05	27.70	36.16	2	34	37.70	2	36	35.63	28.05	27.70											
											1	7.5	35.13	27.55	27.19	35.65	2	34	37.19	2	35	35.13	27.55	27.19											
											1	1.5	24.67	19.50	16.14	25.19	5	20	26.14	5	21	24.67	19.50	16.14											
											1	4.5	25.37	20.21	16.84	25.89	5	21	26.84	5	22	25.37	20.21	16.84											
											1	7.5	24.73	19.62	16.23	25.27	5	20	26.23	5	21	24.73	19.62	16.23											
1	1.5	35.72	31.52	27.68	36.60	5	32	37.68	5	33	35.72	31.52	27.68																						
1	4.5	35.82	31.63	27.78	36.70	5	32	37.78	5	33	35.82	31.63	27.78																						
1	7.5	36.93	32.74	28.88	37.80	5	33	38.88	5	34	36.93	32.74	28.88																						
1	1.5	24.60	21.64	13.04	24.60	5	20	24.60	5	20	24.60	21.64	13.04																						
1	4.5	23.84	20.89	12.29	23.84	5	19	23.84	5	19	23.84	20.89	12.29																						
1	7.5	23.07	20.11	11.52	23.07	5	18	23.07	5	18	23.07	20.11	11.52																						
44	0.0	1.8			gevel						1	1.5	47.97	42.62	39.16	48.35	48	49.16	49	47.97	42.62	39.16													
											1	4.5	48.25	43.18	39.26	48.60	49	49.26	49	48.25	43.18	39.26													
											1	7.5	48.15	43.14	39.14	48.50	49	49.14	49	48.15	43.14	39.14													
											1	1.5	45.84	38.25	37.88	46.35	2	44	47.88	2	46	45.84	38.25	37.88											
											1	4.5	45.69	38.10	37.73	46.20	2	44	47.73	2	46	45.69	38.10	37.73											
											1	7.5	45.49	37.90	37.53	46.00	2	44	47.53	2	46	45.49	37.90	37.53											
											1	1.5	35.16	30.09	26.68	35.72	5	31	36.68	5	32	35.16	30.09	26.68											
											1	4.5	35.09	29.98	26.59	35.63	5	31	36.59	5	32	35.09	29.98	26.59											
											1	7.5	34.75	29.64	26.25	35.29	5	30	36.25	5	31	34.75	29.64	26.25											
											1	1.5	31.73	27.48	23.76	32.63	5	28	33.76	5	29	31.73	27.48	23.76											
											1	4.5	31.78	27.52	23.81	32.68	5	28	33.81	5	29	31.78	27.52	23.81											
											1	7.5	33.05	28.80	25.06	33.94	5	29	35.06	5	30	33.05	28.80	25.06											
											1	1.5	42.91	40.00	31.47	42.95	5	38	42.91	5	38	42.91	40.00	31.47											
											1	4.5	43.98	41.07	32.54	44.02	5	39	43.98	5	39	43.98	41.07	32.54											
											1	7.5	43.98	41.06	32.53	44.01	5	39	43.98	5	39	43.98	41.06	32.53											
											45	0.0	1.8			gevel						1	1.5	49.61	44.99	40.28	49.91	50	50.28	50	49.61	44.99	40.28		
																						1	4.5	49.70	45.24	40.24	49.98	50	50.24	50	49.70	45.24	40.24		
																						1	7.5	49.71	45.25	40.26	49.99	50	50.26	50	49.71	45.25	40.26		
																						1	1.5	46.28	38.68	38.31	46.79	2	45	48.31	2	46	46.28	38.68	38.31
																						1	4.5	45.99	38.40	38.03	46.50	2	45	48.03	2	46	45.99	38.40	38.03
1	7.5	46.00	38.41	38.04	46.51	2	45	48.04	2	46												46.00	38.41	38.04											
1	1.5	35.65	30.58	27.18	36.21	5	31	37.18	5	32												35.65	30.58	27.18											
1	4.5	35.62	30.52	27.13	36.17	5	31	37.13	5	32												35.62	30.52	27.13											
1	7.5	35.34	30.23	26.84	35.88	5	31	36.84	5	32												35.34	30.23	26.84											
1	1.5	31.19	26.94	23.21	32.08	5	27	33.21	5	28												31.19	26.94	23.21											
1	4.5	31.01	26.76	23.04	31.91	5	27	33.04	5	28												31.01	26.76	23.04											

																	(*) IL: inc. maatregel, VL:inc aftrek, RL: inc prognosetoeslag			(^) VL: ex. optrektoeslag			
nr	z1	m1 adres	huisnr	type	afw.toets	refl	kenmerk	rhart	groep	sh	wnh	dag	avond	nacht	Lden	af Lden(*)	Letm	af Letm(*)	dag(^)	avond(^)	nacht(^)		
46	0.0	1.5		gevel						1	7.5	32.17	27.92	24.20	33.07	5	28	34.20	5	29	32.17	27.92	24.20
										1	1.5	46.43	43.52	35.00	46.47	5	41	46.43	5	41	46.43	43.52	35.00
										1	4.5	46.87	43.96	35.44	46.91	5	42	46.87	5	42	46.87	43.96	35.44
										1	7.5	46.87	43.96	35.44	46.91	5	42	46.87	5	42	46.87	43.96	35.44
										1	1.5	53.88	49.93	43.91	54.08		54	53.91		54	53.88	49.93	43.91
										1	4.5	54.03	50.16	43.99	54.23		54	54.03		54	54.03	50.16	43.99
										1	7.5	53.85	49.91	43.87	54.05		54	53.87		54	53.85	49.91	43.87
										1	1.5	48.74	41.14	40.77	49.25	2	47	50.77	2	49	48.74	41.14	40.77
										1	4.5	48.60	41.01	40.65	49.12	2	47	50.65	2	49	48.60	41.01	40.65
										1	7.5	48.66	41.07	40.70	49.17	2	47	50.70	2	49	48.66	41.07	40.70
										1	1.5	38.20	33.13	29.73	38.76	5	34	39.73	5	35	38.20	33.13	29.73
										1	4.5	38.22	33.12	29.73	38.77	5	34	39.73	5	35	38.22	33.12	29.73
										1	7.5	38.24	33.14	29.75	38.79	5	34	39.75	5	35	38.24	33.14	29.75
										1	1.5	--	--	--	-99.00	5	-104	-89.90	5	-95	--	--	--
										1	4.5	--	--	--	-99.00	5	-104	-89.90	5	-95	--	--	--
										1	7.5	--	--	--	-99.00	5	-104	-89.90	5	-95	--	--	--
47	0.0	1.5		gevel						1	1.5	52.12	49.21	40.69	52.16	5	47	52.12	5	47	52.12	49.21	40.69
										1	4.5	52.40	49.49	40.98	52.44	5	47	52.40	5	47	52.40	49.49	40.98
										1	7.5	52.10	49.20	40.68	52.15	5	47	52.10	5	47	52.10	49.20	40.68
										1	1.5	53.62	49.60	43.73	53.83		54	53.73		54	53.62	49.60	43.73
										1	4.5	53.63	49.64	43.71	53.84		54	53.71		54	53.63	49.64	43.71
										1	7.5	53.49	49.49	43.59	53.71		54	53.59		54	53.49	49.49	43.59
										1	1.5	48.76	41.16	40.79	49.27	2	47	50.79	2	49	48.76	41.16	40.79
										1	4.5	48.65	41.06	40.69	49.16	2	47	50.69	2	49	48.65	41.06	40.69
										1	7.5	48.57	40.98	40.62	49.09	2	47	50.62	2	49	48.57	40.98	40.62
										1	1.5	38.01	32.94	29.54	38.57	5	34	39.54	5	35	38.01	32.94	29.54
										1	4.5	38.07	32.98	29.58	38.62	5	34	39.58	5	35	38.07	32.98	29.58
										1	7.5	37.97	32.87	29.47	38.52	5	34	39.47	5	34	37.97	32.87	29.47
										1	1.5	--	--	--	-99.00	5	-104	-89.90	5	-95	--	--	--
										1	4.5	--	--	--	-99.00	5	-104	-89.90	5	-95	--	--	--
										1	7.5	--	--	--	-99.00	5	-104	-89.90	5	-95	--	--	--
										1	1.5	51.72	48.81	40.29	51.76	5	47	51.72	5	47	51.72	48.81	40.29
48	0.0	1.5		gevel						1	4.5	51.79	48.88	40.36	51.83	5	47	51.79	5	47	51.79	48.88	40.36
										1	7.5	51.62	48.72	40.20	51.67	5	47	51.62	5	47	51.62	48.72	40.20
										1	1.5	51.50	47.20	41.90	51.76		52	51.90		52	51.50	47.20	41.90
										1	4.5	49.76	45.50	40.12	50.01		50	50.12		50	49.76	45.50	40.12
										1	7.5	49.88	45.49	40.35	50.15		50	50.35		50	49.88	45.49	40.35
										1	1.5	47.48	39.88	39.51	47.99	2	46	49.51	2	48	47.48	39.88	39.51
										1	4.5	45.58	37.99	37.63	46.10	2	44	47.63	2	46	45.58	37.99	37.63
										1	7.5	46.04	38.44	38.08	46.55	2	45	48.08	2	46	46.04	38.44	38.08
										1	1.5	36.91	31.84	28.44	37.47	5	32	38.44	5	33	36.91	31.84	28.44
										1	4.5	35.22	30.11	26.72	35.76	5	31	36.72	5	32	35.22	30.11	26.72
										1	7.5	35.56	30.46	27.07	36.11	5	31	37.07	5	32	35.56	30.46	27.07
										1	1.5	26.13	21.70	18.38	27.10	5	22	28.38	5	23	26.13	21.70	18.38
										1	4.5	26.21	21.77	18.48	27.19	5	22	28.48	5	23	26.21	21.77	18.48
										1	7.5	27.51	23.08	19.75	28.47	5	23	29.75	5	25	27.51	23.08	19.75
										1	1.5	49.04	46.13	37.61	49.08	5	44	49.04	5	44	49.04	46.13	37.61
										1	4.5	47.38	44.47	35.95	47.42	5	42	47.38	5	42	47.38	44.47	35.95
49	0.0	1.5		gevel						1	7.5	47.24	44.33	35.81	47.28	5	42	47.24	5	42	47.24	44.33	35.81
										1	1.5	39.65	33.19	31.47	40.17		40	41.47		41	39.65	33.19	31.47
										1	4.5	40.50	34.08	32.30	41.01		41	42.30		42	40.50	34.08	32.30
										1	7.5	42.55	36.05	34.38	43.07		43	44.38		44	42.55	36.05	34.38

															(*) IL: inc. maatregel, VL:inc aftrek, RL: inc prognosetoeslag						(^) VL: ex. optrektoeslag														
nr	z1	m1	adres	huisnr	type	afw.toets	refl	kenmerk	rhart	groep	sh	wnh	dag	avond	nacht	Lden	af Lden(*)	Letm	af Letm(*)	dag(^)	avond(^)	nacht(^)													
50	0.0	1.5			gevel						1	1.5	38.53	30.95	30.59	39.05	2	37	40.59	2	39	38.53	30.95	30.59											
											1	4.5	39.35	31.77	31.41	39.87	2	38	41.41	2	39	39.35	31.77	31.41											
											1	7.5	41.46	33.88	33.52	41.98	2	40	43.52	2	42	41.46	33.88	33.52											
											1	1.5	27.64	22.43	19.08	28.14	5	23	29.08	5	24	27.64	22.43	19.08											
											1	4.5	28.78	23.57	20.22	29.28	5	24	30.22	5	25	28.78	23.57	20.22											
											1	7.5	30.98	25.82	22.45	31.50	5	27	32.45	5	27	30.98	25.82	22.45											
											1	1.5	28.47	24.05	20.71	29.43	5	24	30.71	5	26	28.47	24.05	20.71											
											1	4.5	29.05	24.62	21.31	30.02	5	25	31.31	5	26	29.05	24.62	21.31											
											1	7.5	31.17	26.79	23.37	32.12	5	27	33.37	5	28	31.17	26.79	23.37											
											1	1.5	29.11	26.16	17.58	29.12	5	24	29.11	5	24	29.11	26.16	17.58											
											1	4.5	30.25	27.31	18.72	30.26	5	25	30.25	5	25	30.25	27.31	18.72											
											1	7.5	31.52	28.58	20.00	31.53	5	27	31.52	5	27	31.52	28.58	20.00											
											1	1.5	40.71	34.13	32.54	41.22		41	42.54		43	40.71	34.13	32.54											
											1	4.5	41.49	34.89	33.32	42.00		42	43.32		43	41.49	34.89	33.32											
											1	7.5	43.16	36.53	35.01	43.67		44	45.01		45	43.16	36.53	35.01											
											1	1.5	39.68	32.09	31.73	40.20	2	38	41.73	2	40	39.68	32.09	31.73											
											1	4.5	40.48	32.89	32.54	41.00	2	39	42.54	2	41	40.48	32.89	32.54											
											1	7.5	42.20	34.61	34.25	42.72	2	41	44.25	2	42	42.20	34.61	34.25											
											1	1.5	29.86	24.68	21.32	30.38	5	25	31.32	5	26	29.86	24.68	21.32											
											1	4.5	30.80	25.63	22.26	31.32	5	26	32.26	5	27	30.80	25.63	22.26											
1	7.5	32.41	27.27	23.89	32.94	5	28	33.89	5	29	32.41	27.27	23.89																						
1	1.5	28.12	23.70	20.35	29.08	5	24	30.35	5	25	28.12	23.70	20.35																						
1	4.5	28.31	23.88	20.55	29.27	5	24	30.55	5	26	28.31	23.88	20.55																						
1	7.5	29.96	25.57	22.16	30.91	5	26	32.16	5	27	29.96	25.57	22.16																						
1	1.5	29.37	26.43	17.86	29.38	5	24	29.37	5	24	29.37	26.43	17.86																						
1	4.5	30.15	27.20	18.63	30.16	5	25	30.15	5	25	30.15	27.20	18.63																						
51	0.0	1.5			gevel						1	7.5	31.44	28.50	19.94	31.46	5	26	31.44	5	26	31.44	28.50	19.94											
											1	1.5	51.50	47.20	41.89	51.75		52	51.89		52	51.50	47.20	41.89											
											1	4.5	49.79	45.52	40.15	50.04		50	50.15		50	49.79	45.52	40.15											
											1	7.5	49.60	45.34	39.96	49.85		50	49.96		50	49.60	45.34	39.96											
											1	1.5	47.47	39.88	39.51	47.98	2	46	49.51	2	48	47.47	39.88	39.51											
											1	4.5	45.64	38.05	37.69	46.16	2	44	47.69	2	46	45.64	38.05	37.69											
											1	7.5	45.46	37.87	37.51	45.98	2	44	47.51	2	46	45.46	37.87	37.51											
											1	1.5	36.90	31.83	28.43	37.46	5	32	38.43	5	33	36.90	31.83	28.43											
											1	4.5	35.40	30.30	26.91	35.95	5	31	36.91	5	32	35.40	30.30	26.91											
											1	7.5	35.19	30.07	26.69	35.73	5	31	36.69	5	32	35.19	30.07	26.69											
											1	1.5	23.26	18.89	15.43	24.20	5	19	25.43	5	20	23.26	18.89	15.43											
											1	4.5	21.64	17.29	13.79	22.58	5	18	23.79	5	19	21.64	17.29	13.79											
											1	7.5	22.31	17.96	14.46	23.25	5	18	24.46	5	19	22.31	17.96	14.46											
											1	1.5	49.05	46.14	37.62	49.09	5	44	49.05	5	44	49.05	46.14	37.62											
											1	4.5	47.40	44.49	35.97	47.44	5	42	47.40	5	42	47.40	44.49	35.97											
											1	7.5	47.22	44.31	35.79	47.26	5	42	47.22	5	42	47.22	44.31	35.79											
											52	0.0	1.5			gevel						1	1.5	52.92	48.65	43.28	53.17		53	53.28		53	52.92	48.65	43.28
																						1	4.5	52.93	48.69	43.26	53.18		53	53.26		53	52.93	48.69	43.26
																						1	7.5	52.79	48.51	43.15	53.04		53	53.15		53	52.79	48.51	43.15
																						1	1.5	48.80	41.20	40.83	49.31	2	47	50.83	2	49	48.80	41.20	40.83
1	4.5	48.69	41.10	40.74	49.21	2	47	50.74	2	49												48.69	41.10	40.74											
1	7.5	48.66	41.07	40.70	49.17	2	47	50.70	2	49												48.66	41.07	40.70											
1	1.5	38.65	33.58	30.17	39.21	5	34	40.17	5	35												38.65	33.58	30.17											
1	4.5	38.68	33.57	30.18	39.22	5	34	40.18	5	35												38.68	33.57	30.18											
1	7.5	38.57	33.47	30.08	39.12	5	34	40.08	5	35												38.57	33.47	30.08											
1	1.5	--	--	--	-99.00	5	-104	-89.90	5	-95												--	--	--											

																	(*) IL: inc. maatregel, VL:inc aftrek, RL: inc prognosetoeslag						(^) VL: ex. optrektoeslag											
nr	z1	m1 adres	huisnr	type	afw.toets	refl	kenmerk	rhart	groep	sh	wnh	dag	avond	nacht	Lden	af Lden(*)	Letm	af Letm(*)	dag(^)	avond(^)	nacht(^)													
53	0.0	1.5		gevel						VL (3)	1	4.5	--	--	--	-99.00	5	-104	-89.90	5	-95	--	--	--										
										VL (3)	1	7.5	--	--	--	-99.00	5	-104	-89.90	5	-95	--	--	--										
										VL (4)	1	1.5	50.52	47.62	39.10	50.57	5	46	50.52	5	46	50.52	47.62	39.10										
										VL (4)	1	4.5	50.60	47.69	39.17	50.64	5	46	50.60	5	46	50.60	47.69	39.17										
										VL (4)	1	7.5	50.39	47.48	38.96	50.43	5	45	50.39	5	45	50.39	47.48	38.96										
										VL (0)	1	1.5	48.55	43.80	39.32	48.86		49	49.32		49	48.55	43.80	39.32										
										VL (0)	1	4.5	48.17	43.55	38.85	48.47		48	48.85		49	48.17	43.55	38.85										
										VL (0)	1	7.5	48.85	44.02	39.69	49.18		49	49.69		50	48.85	44.02	39.69										
										VL (1)	1	1.5	45.42	37.82	37.45	45.93	2	44	47.45	2	45	45.42	37.82	37.45										
										VL (1)	1	4.5	44.76	37.16	36.79	45.27	2	43	46.79	2	45	44.76	37.16	36.79										
										VL (1)	1	7.5	45.88	38.29	37.92	46.39	2	44	47.92	2	46	45.88	38.29	37.92										
										VL (2)	1	1.5	35.62	30.55	27.14	36.18	5	31	37.14	5	32	35.62	30.55	27.14										
										VL (2)	1	4.5	35.10	29.99	26.60	35.64	5	31	36.60	5	32	35.10	29.99	26.60										
										VL (2)	1	7.5	35.92	30.81	27.42	36.46	5	31	37.42	5	32	35.92	30.81	27.42										
										VL (3)	1	1.5	30.58	26.36	22.57	31.47	5	26	32.57	5	28	30.58	26.36	22.57										
										VL (3)	1	4.5	30.22	25.99	22.22	31.11	5	26	32.22	5	27	30.22	25.99	22.22										
										VL (3)	1	7.5	31.13	26.90	23.14	32.02	5	27	33.14	5	28	31.13	26.90	23.14										
										VL (4)	1	1.5	45.05	42.14	33.62	45.09	5	40	45.05	5	40	45.05	42.14	33.62										
										VL (4)	1	4.5	44.97	42.06	33.55	45.01	5	40	44.97	5	40	44.97	42.06	33.55										
										VL (4)	1	7.5	45.16	42.25	33.72	45.20	5	40	45.16	5	40	45.16	42.25	33.72										
54	0.0	1.5		gevel						VL (0)	1	1.5	38.46	31.88	30.36	39.00		39	40.36		40	38.46	31.88	30.36										
										VL (0)	1	4.5	39.36	32.68	31.27	39.89		40	41.27		41	39.36	32.68	31.27										
										VL (0)	1	7.5	41.99	35.15	33.91	42.51		43	43.91		44	41.99	35.15	33.91										
										VL (1)	1	1.5	37.36	29.78	29.43	37.89	2	36	39.43	2	37	37.36	29.78	29.43										
										VL (1)	1	4.5	38.39	30.81	30.47	38.92	2	37	40.47	2	38	38.39	30.81	30.47										
										VL (1)	1	7.5	41.22	33.63	33.28	41.74	2	40	43.28	2	41	41.22	33.63	33.28										
										VL (2)	1	1.5	27.17	21.94	18.59	27.66	5	23	28.59	5	24	27.17	21.94	18.59										
										VL (2)	1	4.5	28.16	22.95	19.60	28.66	5	24	29.60	5	25	28.16	22.95	19.60										
										VL (2)	1	7.5	30.71	25.56	22.19	31.24	5	26	32.19	5	27	30.71	25.56	22.19										
										VL (3)	1	1.5	28.27	23.88	20.47	29.22	5	24	30.47	5	25	28.27	23.88	20.47										
										VL (3)	1	4.5	28.01	23.61	20.22	28.96	5	24	30.22	5	25	28.01	23.61	20.22										
										VL (3)	1	7.5	28.74	24.33	20.95	29.69	5	25	30.95	5	26	28.74	24.33	20.95										
										VL (4)	1	1.5	25.81	22.82	14.17	25.78	5	21	25.81	5	21	25.81	22.82	14.17										
										VL (4)	1	4.5	26.43	23.44	14.79	26.40	5	21	26.43	5	21	26.43	23.44	14.79										
										VL (4)	1	7.5	28.19	25.23	16.61	28.18	5	23	28.19	5	23	28.19	25.23	16.61										
										55	0.0	1.5		gevel						VL (0)	1	1.5	40.15	34.03	32.01	40.72		41	42.01		42	40.15	34.03	32.01
																				VL (1)	1	1.5	38.39	30.81	30.45	38.91	2	37	40.45	2	38	38.39	30.81	30.45
																				VL (2)	1	1.5	28.51	23.35	19.98	29.03	5	24	29.98	5	25	28.51	23.35	19.98
																				VL (3)	1	1.5	33.47	29.30	25.37	34.33	5	29	35.37	5	30	33.47	29.30	25.37
										56	0.0	1.5		gevel						VL (4)	1	1.5	27.02	24.08	15.50	27.03	5	22	27.02	5	22	27.02	24.08	15.50
VL (0)	1	1.5	49.33	44.44	40.18	49.65		50	50.18												50	49.33	44.44	40.18										
VL (1)	1	1.5	46.52	38.93	38.56	47.03	2	45	48.56											2	47	46.52	38.93	38.56										
VL (2)	1	1.5	36.31	31.24	27.83	36.87	5	32	37.83											5	33	36.31	31.24	27.83										
VL (3)	1	1.5	--	--	--	-99.00	5	-104	-89.90	5	-95	--	--	--																				
VL (4)	1	1.5	45.62	42.71	34.19	45.66	5	41	45.62	5	41	45.62	42.71	34.19																				

Rijlijnen

nr	z.gem	lengte	wegdek	hellingcor.	groep	omschrijving	kenmerk	art 110g	etm.intens.	%periode	Intensiteiten				snelheden		
											%	licht	middel	zwaar	motor	licht	middel
1	2.4	221	80 keperverband elementenverh CROW316	(3)	Kerkstraat			vlicht	2795.0	<input checked="" type="checkbox"/>	dag 6.83	92.35	7.06	.60	30	30	30
											avond 3.38	95.48	4.52	.00	30	30	30
											nacht .57	81.25	14.29	4.46	30	30	30
2	1.5	353	01 glad asfalt/DAB	(2)	Parallelweg Noord			vlicht	1346.0	<input checked="" type="checkbox"/>	dag 6.72	82.63	14.51	2.86	60	60	60
											avond 2.63	96.75	3.25	.00	60	60	60
											nacht 1.11	92.31	6.73	.96	60	60	60
3	2.4	433	01 glad asfalt/DAB	(1)	N268			vlicht	9025.0	<input checked="" type="checkbox"/>	dag 7.21	79.43	9.50	11.07	80	80	80
											avond 1.22	77.68	9.79	12.53	80	80	80
											nacht 1.08	76.06	8.96	14.98	80	80	80
4	1.4	209	80 keperverband elementenverh CROW316	(4)	Mons. Meeuwissen			vlicht	500.0	<input checked="" type="checkbox"/>	dag 6.70	95.75	3.75	.50	30	30	30
											avond 3.70	96.68	2.83	.50	30	30	30
											nacht .60	97.60	1.90	.50	30	30	30

Bodemabsorptie

nr	lengte	absorptie [%]	kenmerk
1	270	100.0	groen
2	1210	100.0	groen
3	801	100.0	groen
4	534	100.0	groen
5	105	100.0	groen
6	66	100.0	groen
7	64	100.0	groen
8	98	100.0	groen
9	65	100.0	groen
10	160	100.0	groen

BIJLAGE III

Berekeningresultaten N268

Tabel: Berekeningsresultaten N268 (in dB).

Waarneempunt	Waarneemhoogte	Berekende waarde	Aftrek artikel 110g Wgh	Toetsingswaarde Wgh	Bestemming	Voorkeursgrenswaarde Wgh	Maximale grenswaarde Wgh
1	1.5	-	2	-	wonen	48	63
1	4.5	-	2	-	wonen	48	63
1	7.5	-	2	-	wonen	48	63
2	1.5	-	2	-	wonen	48	63
2	4.5	-	2	-	wonen	48	63
2	7.5	-	2	-	wonen	48	63
3	1.5	29	2	27	wonen	48	63
3	4.5	32	2	30	wonen	48	63
3	7.5	39	2	37	wonen	48	63
4	1.5	35	2	33	wonen	48	63
4	4.5	36	2	34	wonen	48	63
4	7.5	41	2	39	wonen	48	63
5	1.5	34	2	32	wonen	48	63
5	4.5	36	2	34	wonen	48	63
5	7.5	42	2	40	wonen	48	63
6	1.5	23	2	21	wonen	48	63
6	4.5	25	2	23	wonen	48	63
6	7.5	33	2	31	wonen	48	63
7	1.5	28	2	26	wonen	48	63
7	4.5	31	2	29	wonen	48	63
7	7.5	39	2	37	wonen	48	63
8	1.5	33	2	31	wonen	48	63
9	1.5	34	2	32	wonen	48	63
9	4.5	36	2	34	wonen	48	63
9	7.5	43	2	41	wonen	48	63
10	1.5	36	2	34	wonen	48	63
10	4.5	38	2	36	wonen	48	63
10	7.5	47	2	45	wonen	48	63
11	1.5	39	2	37	wonen	48	63
11	4.5	39	2	37	wonen	48	63
11	7.5	44	2	42	wonen	48	63
12	1.5	28	2	26	wonen	48	63
12	4.5	33	2	31	wonen	48	63
12	7.5	37	2	35	wonen	48	63
13	1.5	32	2	30	wonen	48	63
14	1.5	38	2	36	wonen	48	63
14	4.5	38	2	36	wonen	48	63
14	7.5	42	2	40	wonen	48	63
15	1.5	22	2	20	wonen	48	63
15	4.5	25	2	23	wonen	48	63
15	7.5	-	2	-	wonen	48	63
16	1.5	22	2	20	wonen	48	63

Vervolgtabel: Berekeningsresultaten N268 (in dB).

Waarneempunt	Waarneemhoogte	Berekende waarde	Aftrek artikel 110g Wgh	Toetsingswaarde Wgh	Bestemming	Voorkeursgrenswaarde Wgh	Maximale grenswaarde Wgh
17	1.5	23	2	21	wonen	48	63
18	1.5	22	2	20	wonen	48	63
18	4.5	25	2	23	wonen	48	63
18	7.5	32	2	30	wonen	48	63
19	1.5	42	2	40	wonen	48	63
19	4.5	41	2	39	wonen	48	63
19	7.5	42	2	40	wonen	48	63
20	1.5	41	2	39	wonen	48	63
20	4.5	41	2	39	wonen	48	63
20	7.5	47	2	45	wonen	48	63
21	1.5	31	2	29	wonen	48	63
21	4.5	36	2	34	wonen	48	63
21	7.5	44	2	42	wonen	48	63
22	1.5	25	2	23	wonen	48	63
22	4.5	27	2	25	wonen	48	63
22	7.5	33	2	31	wonen	48	63
23	1.5	26	2	24	wonen	48	63
24	1.5	30	2	28	wonen	48	63
24	4.5	33	2	31	wonen	48	63
24	7.5	39	2	37	wonen	48	63
25	1.5	33	2	31	wonen	48	63
25	4.5	35	2	33	wonen	48	63
25	7.5	40	2	38	wonen	48	63
26	1.5	42	2	40	wonen	48	63
26	4.5	42	2	40	wonen	48	63
26	7.5	42	2	40	wonen	48	63
27	1.5	41	2	39	wonen	48	63
27	4.5	43	2	41	wonen	48	63
27	7.5	44	2	42	wonen	48	63
28	1.5	42	2	40	wonen	48	63
28	4.5	43	2	41	wonen	48	63
28	7.5	45	2	43	wonen	48	63
29	1.5	42	2	40	wonen	48	63
29	4.5	42	2	40	wonen	48	63
29	7.5	44	2	42	wonen	48	63
30	1.5	38	2	36	wonen	48	63
30	4.5	38	2	36	wonen	48	63
30	7.5	43	2	41	wonen	48	63
31	1.5	40	2	38	wonen	48	63
31	4.5	40	2	38	wonen	48	63
31	7.5	44	2	42	wonen	48	63
32	1.5	43	2	41	wonen	48	63
32	4.5	43	2	41	wonen	48	63
32	7.5	45	2	43	wonen	48	63
33	1.5	45	2	43	wonen	48	63
33	4.5	45	2	43	wonen	48	63
33	7.5	46	2	44	wonen	48	63

Vervolgtabel: Berekeningsresultaten N268 (in dB).

Waarneempunt	Waarneemhoogte	Berekende waarde	Aftrek artikel 110g Wgh	Toetsingswaarde Wgh	Bestemming	Voorkeursgrenswaarde Wgh	Maximale grenswaarde Wgh
34	1.5	47	2	45	wonen	48	63
34	4.5	46	2	44	wonen	48	63
34	7.5	47	2	45	wonen	48	63
35	1.5	49	2	47	wonen	48	63
35	4.5	49	2	47	wonen	48	63
35	7.5	49	2	47	wonen	48	63
36	1.5	46	2	44	wonen	48	63
36	4.5	46	2	44	wonen	48	63
36	7.5	47	2	45	wonen	48	63
37	1.5	44	2	42	wonen	48	63
37	4.5	45	2	43	wonen	48	63
37	7.5	45	2	43	wonen	48	63
38	1.5	45	2	43	wonen	48	63
38	4.5	45	2	43	wonen	48	63
38	7.5	45	2	43	wonen	48	63
39	1.5	42	2	40	wonen	48	63
39	4.5	42	2	40	wonen	48	63
39	7.5	43	2	41	wonen	48	63
40	1.5	48	2	46	wonen	48	63
40	4.5	49	2	47	wonen	48	63
40	7.5	49	2	47	wonen	48	63
41	1.5	45	2	43	wonen	48	63
41	4.5	45	2	43	wonen	48	63
41	7.5	46	2	44	wonen	48	63
42	1.5	45	2	43	wonen	48	63
42	4.5	46	2	44	wonen	48	63
42	7.5	46	2	44	wonen	48	63
43	1.5	35	2	33	wonen	48	63
43	4.5	36	2	34	wonen	48	63
43	7.5	36	2	34	wonen	48	63
44	1.5	46	2	44	wonen	48	63
44	4.5	46	2	44	wonen	48	63
44	7.5	46	2	44	wonen	48	63
45	1.5	47	2	45	wonen	48	63
45	4.5	47	2	45	wonen	48	63
45	7.5	47	2	45	wonen	48	63
46	1.5	49	2	47	wonen	48	63
46	4.5	49	2	47	wonen	48	63
46	7.5	49	2	47	wonen	48	63
47	1.5	49	2	47	wonen	48	63
47	4.5	49	2	47	wonen	48	63
47	7.5	49	2	47	wonen	48	63
48	1.5	48	2	46	wonen	48	63
48	4.5	46	2	44	wonen	48	63
48	7.5	47	2	45	wonen	48	63
49	1.5	39	2	37	wonen	48	63
49	4.5	40	2	38	wonen	48	63

Vervolgtabel: Berekeningsresultaten N268 (in dB).

Waarneempunt	Waarneemhoogte	Berekende waarde	Aftrek artikel 110g Wgh	Toetsingswaarde Wgh	Bestemming	Voorkeursgrenswaarde Wgh	Maximale grenswaarde Wgh
49	7.5	42	2	40	wonen	48	63
50	1.5	40	2	38	wonen	48	63
50	4.5	41	2	39	wonen	48	63
50	7.5	43	2	41	wonen	48	63
51	1.5	48	2	46	wonen	48	63
51	4.5	46	2	44	wonen	48	63
51	7.5	46	2	44	wonen	48	63
52	1.5	49	2	47	wonen	48	63
52	4.5	49	2	47	wonen	48	63
52	7.5	49	2	47	wonen	48	63
53	1.5	46	2	44	wonen	48	63
53	4.5	45	2	43	wonen	48	63
53	7.5	46	2	44	wonen	48	63
54	1.5	38	2	36	wonen	48	63
54	4.5	39	2	37	wonen	48	63
54	7.5	42	2	40	wonen	48	63
55	1.5	39	2	37	wonen	48	63
56	1.5	47	2	45	wonen	48	63

BIJLAGE IV

Berekeningresultaten Parallelweg Noord

Tabel: Berekeningsresultaten Parallelweg Noord (in dB).

Waarneempunt	Waarneemhoogte	Berekende waarde	Aftrek artikel 110g Wgh	Toetsingswaarde Wgh	Bestemming	Voorkeursgrenswaarde Wgh	Maximale grenswaarde Wgh
1	1.5	-	5	-	wonen	48	63
1	4.5	-	5	-	wonen	48	63
1	7.5	-	5	-	wonen	48	63
2	1.5	-	5	-	wonen	48	63
2	4.5	-	5	-	wonen	48	63
2	7.5	-	5	-	wonen	48	63
3	1.5	18	5	13	wonen	48	63
3	4.5	22	5	17	wonen	48	63
3	7.5	29	5	24	wonen	48	63
4	1.5	24	5	19	wonen	48	63
4	4.5	25	5	20	wonen	48	63
4	7.5	31	5	26	wonen	48	63
5	1.5	23	5	18	wonen	48	63
5	4.5	25	5	20	wonen	48	63
5	7.5	31	5	26	wonen	48	63
6	1.5	-	5	-	wonen	48	63
6	4.5	-	5	-	wonen	48	63
6	7.5	-	5	-	wonen	48	63
7	1.5	16	5	11	wonen	48	63
7	4.5	20	5	15	wonen	48	63
7	7.5	29	5	24	wonen	48	63
8	1.5	23	5	18	wonen	48	63
9	1.5	23	5	18	wonen	48	63
9	4.5	24	5	19	wonen	48	63
9	7.5	33	5	28	wonen	48	63
10	1.5	26	5	21	wonen	48	63
10	4.5	28	5	23	wonen	48	63
10	7.5	36	5	31	wonen	48	63
11	1.5	26	5	21	wonen	48	63
11	4.5	28	5	23	wonen	48	63
11	7.5	33	5	28	wonen	48	63
12	1.5	17	5	12	wonen	48	63
12	4.5	22	5	17	wonen	48	63
12	7.5	27	5	22	wonen	48	63
13	1.5	16	5	11	wonen	48	63
14	1.5	25	5	20	wonen	48	63
14	4.5	26	5	21	wonen	48	63
14	7.5	31	5	26	wonen	48	63
15	1.5	12	5	7	wonen	48	63
15	4.5	16	5	11	wonen	48	63
15	7.5	-	5	-	wonen	48	63
16	1.5	12	5	7	wonen	48	63

Vervolgtabel: Berekeningsresultaten Parallelweg Noord (in dB).

Waarneempunt	Waarneemhoogte	Berekende waarde	Aftrek artikel 110g Wgh	Toetsingswaarde Wgh	Bestemming	Voorkeursgrenswaarde Wgh	Maximale grenswaarde Wgh
17	1.5	11	5	6	wonen	48	63
18	1.5	11	5	6	wonen	48	63
18	4.5	15	5	10	wonen	48	63
18	7.5	23	5	18	wonen	48	63
19	1.5	32	5	27	wonen	48	63
19	4.5	32	5	27	wonen	48	63
19	7.5	33	5	28	wonen	48	63
20	1.5	31	5	26	wonen	48	63
20	4.5	31	5	26	wonen	48	63
20	7.5	36	5	31	wonen	48	63
21	1.5	19	5	14	wonen	48	63
21	4.5	24	5	19	wonen	48	63
21	7.5	33	5	28	wonen	48	63
22	1.5	13	5	8	wonen	48	63
22	4.5	16	5	11	wonen	48	63
22	7.5	21	5	16	wonen	48	63
23	1.5	15	5	10	wonen	48	63
24	1.5	19	5	14	wonen	48	63
24	4.5	21	5	16	wonen	48	63
24	7.5	28	5	23	wonen	48	63
25	1.5	19	5	14	wonen	48	63
25	4.5	22	5	17	wonen	48	63
25	7.5	28	5	23	wonen	48	63
26	1.5	32	5	27	wonen	48	63
26	4.5	32	5	27	wonen	48	63
26	7.5	32	5	27	wonen	48	63
27	1.5	31	5	26	wonen	48	63
27	4.5	33	5	28	wonen	48	63
27	7.5	34	5	29	wonen	48	63
28	1.5	32	5	27	wonen	48	63
28	4.5	33	5	28	wonen	48	63
28	7.5	35	5	30	wonen	48	63
29	1.5	32	5	27	wonen	48	63
29	4.5	32	5	27	wonen	48	63
29	7.5	33	5	28	wonen	48	63
30	1.5	28	5	23	wonen	48	63
30	4.5	29	5	24	wonen	48	63
30	7.5	33	5	28	wonen	48	63
31	1.5	30	5	25	wonen	48	63
31	4.5	31	5	26	wonen	48	63
31	7.5	34	5	29	wonen	48	63
32	1.5	33	5	28	wonen	48	63
32	4.5	33	5	28	wonen	48	63
32	7.5	35	5	30	wonen	48	63
33	1.5	35	5	30	wonen	48	63
33	4.5	35	5	30	wonen	48	63
33	7.5	36	5	31	wonen	48	63

Tabel: Berekeningsresultaten Parallelweg Noord (in dB).

Waarneempunt	Waarneemhoogte	Berekende waarde	Aftrek artikel 110g Wgh	Toetsingswaarde Wgh	Bestemming	Voorkeursgrenswaarde Wgh	Maximale grenswaarde Wgh
34	1.5	36	5	31	wonen	48	63
34	4.5	36	5	31	wonen	48	63
34	7.5	36	5	31	wonen	48	63
35	1.5	38	5	33	wonen	48	63
35	4.5	38	5	33	wonen	48	63
35	7.5	38	5	33	wonen	48	63
36	1.5	35	5	30	wonen	48	63
36	4.5	35	5	30	wonen	48	63
36	7.5	36	5	31	wonen	48	63
37	1.5	33	5	28	wonen	48	63
37	4.5	34	5	29	wonen	48	63
37	7.5	34	5	29	wonen	48	63
38	1.5	34	5	29	wonen	48	63
38	4.5	34	5	29	wonen	48	63
38	7.5	34	5	29	wonen	48	63
39	1.5	31	5	26	wonen	48	63
39	4.5	31	5	26	wonen	48	63
39	7.5	31	5	26	wonen	48	63
40	1.5	37	5	32	wonen	48	63
40	4.5	38	5	33	wonen	48	63
40	7.5	38	5	33	wonen	48	63
41	1.5	33	5	28	wonen	48	63
41	4.5	34	5	29	wonen	48	63
41	7.5	34	5	29	wonen	48	63
42	1.5	34	5	29	wonen	48	63
42	4.5	34	5	29	wonen	48	63
42	7.5	35	5	30	wonen	48	63
43	1.5	25	5	20	wonen	48	63
43	4.5	26	5	21	wonen	48	63
43	7.5	25	5	20	wonen	48	63
44	1.5	36	5	31	wonen	48	63
44	4.5	36	5	31	wonen	48	63
44	7.5	35	5	30	wonen	48	63
45	1.5	36	5	31	wonen	48	63
45	4.5	36	5	31	wonen	48	63
45	7.5	36	5	31	wonen	48	63
46	1.5	39	5	34	wonen	48	63
46	4.5	39	5	34	wonen	48	63
46	7.5	39	5	34	wonen	48	63
47	1.5	39	5	34	wonen	48	63
47	4.5	39	5	34	wonen	48	63
47	7.5	39	5	34	wonen	48	63
48	1.5	37	5	32	wonen	48	63
48	4.5	36	5	31	wonen	48	63
48	7.5	36	5	31	wonen	48	63
49	1.5	28	5	23	wonen	48	63
49	4.5	29	5	24	wonen	48	63

Vervolgtabel: Berekeningsresultaten Parallelweg Noord (in dB).

Waarneempunt	Waarneemhoogte	Berekende waarde	Aftrek artikel 110g Wgh	Toetsingswaarde Wgh	Bestemming	Voorkeursgrenswaarde Wgh	Maximale grenswaarde Wgh
49	7.5	32	5	27	wonen	48	63
50	1.5	30	5	25	wonen	48	63
50	4.5	31	5	26	wonen	48	63
50	7.5	33	5	28	wonen	48	63
51	1.5	37	5	32	wonen	48	63
51	4.5	36	5	31	wonen	48	63
51	7.5	36	5	31	wonen	48	63
52	1.5	39	5	34	wonen	48	63
52	4.5	39	5	34	wonen	48	63
52	7.5	39	5	34	wonen	48	63
53	1.5	36	5	31	wonen	48	63
53	4.5	36	5	31	wonen	48	63
53	7.5	36	5	31	wonen	48	63
54	1.5	28	5	23	wonen	48	63
54	4.5	29	5	24	wonen	48	63
54	7.5	31	5	26	wonen	48	63
55	1.5	29	5	24	wonen	48	63
56	1.5	37	5	32	wonen	48	63

BIJLAGE V

Berekeningresultaten Kerkstraat

Tabel: Berekeningsresultaten Kerkstraat (in dB).

Waarneempunt	Waarneemhoogte	Berekende waarde	Aftrek artikel 110g Wgh	Toetsingswaarde Wgh	Bestemming	Voorkeursgrenswaarde Wgh	Maximale grenswaarde Wgh
1	1.5	64	5	59	wonen	48	63
1	4.5	64	5	59	wonen	48	63
1	7.5	63	5	58	wonen	48	63
2	1.5	65	5	60	wonen	48	63
2	4.5	64	5	59	wonen	48	63
2	7.5	64	5	59	wonen	48	63
3	1.5	58	5	53	wonen	48	63
3	4.5	57	5	52	wonen	48	63
3	7.5	57	5	52	wonen	48	63
4	1.5	36	5	31	wonen	48	63
4	4.5	37	5	32	wonen	48	63
4	7.5	38	5	33	wonen	48	63
5	1.5	34	5	29	wonen	48	63
5	4.5	36	5	31	wonen	48	63
5	7.5	36	5	31	wonen	48	63
6	1.5	59	5	54	wonen	48	63
6	4.5	59	5	54	wonen	48	63
6	7.5	58	5	53	wonen	48	63
7	1.5	45	5	40	wonen	48	63
7	4.5	46	5	41	wonen	48	63
7	7.5	46	5	41	wonen	48	63
8	1.5	39	5	34	wonen	48	63
9	1.5	42	5	37	wonen	48	63
9	4.5	44	5	39	wonen	48	63
9	7.5	44	5	39	wonen	48	63
10	1.5	28	5	23	wonen	48	63
10	4.5	28	5	23	wonen	48	63
10	7.5	30	5	25	wonen	48	63
11	1.5	33	5	28	wonen	48	63
11	4.5	35	5	30	wonen	48	63
11	7.5	38	5	33	wonen	48	63
12	1.5	41	5	36	wonen	48	63
12	4.5	43	5	38	wonen	48	63
12	7.5	43	5	38	wonen	48	63
13	1.5	33	5	28	wonen	48	63
14	1.5	38	5	33	wonen	48	63
14	4.5	39	5	34	wonen	48	63
14	7.5	40	5	35	wonen	48	63
15	1.5	48	5	43	wonen	48	63
15	4.5	49	5	44	wonen	48	63
15	7.5	49	5	44	wonen	48	63
16	1.5	44	5	39	wonen	48	63

Vervolgtabel: Berekeningsresultaten Kerkstraat (in dB).

Waarneempunt	Waarneemhoogte	Berekende waarde	Aftrek artikel 110g Wgh	Toetsingswaarde Wgh	Bestemming	Voorkeursgrenswaarde Wgh	Maximale grenswaarde Wgh
17	1.5	42	5	37	wonen	48	63
18	1.5	42	5	37	wonen	48	63
18	4.5	44	5	39	wonen	48	63
18	7.5	45	5	40	wonen	48	63
19	1.5	40	5	35	wonen	48	63
19	4.5	41	5	36	wonen	48	63
19	7.5	41	5	36	wonen	48	63
20	1.5	27	5	22	wonen	48	63
20	4.5	27	5	22	wonen	48	63
20	7.5	29	5	24	wonen	48	63
21	1.5	39	5	34	wonen	48	63
21	4.5	40	5	35	wonen	48	63
21	7.5	41	5	36	wonen	48	63
22	1.5	41	5	36	wonen	48	63
22	4.5	45	5	40	wonen	48	63
22	7.5	45	5	40	wonen	48	63
23	1.5	43	5	38	wonen	48	63
24	1.5	31	5	26	wonen	48	63
24	4.5	33	5	28	wonen	48	63
24	7.5	35	5	30	wonen	48	63
25	1.5	32	5	27	wonen	48	63
25	4.5	33	5	28	wonen	48	63
25	7.5	34	5	29	wonen	48	63
26	1.5	32	5	27	wonen	48	63
26	4.5	33	5	28	wonen	48	63
26	7.5	34	5	29	wonen	48	63
27	1.5	30	5	25	wonen	48	63
27	4.5	28	5	23	wonen	48	63
27	7.5	29	5	24	wonen	48	63
28	1.5	23	5	18	wonen	48	63
28	4.5	22	5	17	wonen	48	63
28	7.5	23	5	18	wonen	48	63
29	1.5	28	5	23	wonen	48	63
29	4.5	30	5	25	wonen	48	63
29	7.5	33	5	28	wonen	48	63
30	1.5	30	5	25	wonen	48	63
30	4.5	31	5	26	wonen	48	63
30	7.5	33	5	28	wonen	48	63
31	1.5	29	5	24	wonen	48	63
31	4.5	30	5	25	wonen	48	63
31	7.5	32	5	27	wonen	48	63
32	1.5	28	5	23	wonen	48	63
32	4.5	29	5	24	wonen	48	63
32	7.5	31	5	26	wonen	48	63
33	1.5	26	5	21	wonen	48	63
33	4.5	27	5	22	wonen	48	63
33	7.5	29	5	24	wonen	48	63

Vervolgtabel: Berekeningsresultaten Kerkstraat (in dB).

Waarneempunt	Waarneemhoogte	Berekende waarde	Aftrek artikel 110g Wgh	Toetsingswaarde Wgh	Bestemming	Voorkeursgrenswaarde Wgh	Maximale grenswaarde Wgh
34	1.5	26	5	21	wonen	48	63
34	4.5	26	5	21	wonen	48	63
34	7.5	28	5	23	wonen	48	63
35	1.5	-	5	-	wonen	48	63
35	4.5	-	5	-	wonen	48	63
35	7.5	-	5	-	wonen	48	63
36	1.5	35	5	30	wonen	48	63
36	4.5	34	5	29	wonen	48	63
36	7.5	35	5	30	wonen	48	63
37	1.5	36	5	31	wonen	48	63
37	4.5	36	5	31	wonen	48	63
37	7.5	37	5	32	wonen	48	63
38	1.5	37	5	32	wonen	48	63
38	4.5	37	5	32	wonen	48	63
38	7.5	38	5	33	wonen	48	63
39	1.5	34	5	29	wonen	48	63
39	4.5	36	5	31	wonen	48	63
39	7.5	38	5	33	wonen	48	63
40	1.5	-	5	-	wonen	48	63
40	4.5	-	5	-	wonen	48	63
40	7.5	-	5	-	wonen	48	63
41	1.5	34	5	29	wonen	48	63
41	4.5	34	5	29	wonen	48	63
41	7.5	35	5	30	wonen	48	63
42	1.5	30	5	25	wonen	48	63
42	4.5	30	5	25	wonen	48	63
42	7.5	31	5	26	wonen	48	63
43	1.5	37	5	32	wonen	48	63
43	4.5	37	5	32	wonen	48	63
43	7.5	38	5	33	wonen	48	63
44	1.5	33	5	28	wonen	48	63
44	4.5	33	5	28	wonen	48	63
44	7.5	34	5	29	wonen	48	63
45	1.5	32	5	27	wonen	48	63
45	4.5	32	5	27	wonen	48	63
45	7.5	33	5	28	wonen	48	63
46	1.5	-	5	-	wonen	48	63
46	4.5	-	5	-	wonen	48	63
46	7.5	-	5	-	wonen	48	63
47	1.5	-	5	-	wonen	48	63
47	4.5	-	5	-	wonen	48	63
47	7.5	-	5	-	wonen	48	63
48	1.5	27	5	22	wonen	48	63
48	4.5	27	5	22	wonen	48	63
48	7.5	28	5	23	wonen	48	63
49	1.5	29	5	24	wonen	48	63
49	4.5	30	5	25	wonen	48	63

Vervolgtabel: Berekeningsresultaten Kerkstraat (in dB).

Waarneempunt	Waarneemhoogte	Berekende waarde	Aftrek artikel 110g Wgh	Toetsingswaarde Wgh	Bestemming	Voorkeursgrenswaarde Wgh	Maximale grenswaarde Wgh
49	7.5	32	5	27	wonen	48	63
50	1.5	29	5	24	wonen	48	63
50	4.5	29	5	24	wonen	48	63
50	7.5	31	5	26	wonen	48	63
51	1.5	24	5	19	wonen	48	63
51	4.5	23	5	18	wonen	48	63
51	7.5	23	5	18	wonen	48	63
52	1.5	-	5	-	wonen	48	63
52	4.5	-	5	-	wonen	48	63
52	7.5	-	5	-	wonen	48	63
53	1.5	31	5	26	wonen	48	63
53	4.5	31	5	26	wonen	48	63
53	7.5	32	5	27	wonen	48	63
54	1.5	29	5	24	wonen	48	63
54	4.5	29	5	24	wonen	48	63
54	7.5	30	5	25	wonen	48	63
55	1.5	34	5	29	wonen	48	63
56	1.5	-	5	-	wonen	48	63

BIJLAGE VI

Berekeningresultaten Monseigneur Meeuwissenstraat

Tabel: Berekeningsresultaten Monseigneur Meeuwissenstraat (in dB).

Waarneempunt	Waarneemhoogte	Berekende waarde	Aftrek artikel 110g Wgh	Toetsingswaarde Wgh	Bestemming	Voorkeursgrenswaarde Wgh	Maximale grenswaarde Wgh
1	1.5	-	5	-	wonen	48	63
1	4.5	-	5	-	wonen	48	63
1	7.5	-	5	-	wonen	48	63
2	1.5	-	5	-	wonen	48	63
2	4.5	-	5	-	wonen	48	63
2	7.5	-	5	-	wonen	48	63
3	1.5	19	5	14	wonen	48	63
3	4.5	20	5	15	wonen	48	63
3	7.5	22	5	17	wonen	48	63
4	1.5	24	5	19	wonen	48	63
4	4.5	25	5	20	wonen	48	63
4	7.5	27	5	22	wonen	48	63
5	1.5	24	5	19	wonen	48	63
5	4.5	25	5	20	wonen	48	63
5	7.5	26	5	21	wonen	48	63
6	1.5	15	5	10	wonen	48	63
6	4.5	15	5	10	wonen	48	63
6	7.5	17	5	12	wonen	48	63
7	1.5	22	5	17	wonen	48	63
7	4.5	22	5	17	wonen	48	63
7	7.5	25	5	20	wonen	48	63
8	1.5	22	5	17	wonen	48	63
9	1.5	25	5	20	wonen	48	63
9	4.5	26	5	21	wonen	48	63
9	7.5	29	5	24	wonen	48	63
10	1.5	28	5	23	wonen	48	63
10	4.5	30	5	25	wonen	48	63
10	7.5	33	5	28	wonen	48	63
11	1.5	33	5	28	wonen	48	63
11	4.5	33	5	28	wonen	48	63
11	7.5	34	5	29	wonen	48	63
12	1.5	18	5	13	wonen	48	63
12	4.5	21	5	16	wonen	48	63
12	7.5	23	5	18	wonen	48	63
13	1.5	27	5	22	wonen	48	63
14	1.5	28	5	23	wonen	48	63
14	4.5	30	5	25	wonen	48	63
14	7.5	32	5	27	wonen	48	63
15	1.5	13	5	8	wonen	48	63
15	4.5	14	5	9	wonen	48	63
15	7.5	-	5	-	wonen	48	63
16	1.5	12	5	7	wonen	48	63

Vervolgtabel: Berekeningsresultaten Monseigneur Meeuwissenstraat (in dB).

Waarneempunt	Waarneemhoogte	Berekende waarde	Aftrek artikel 110g Wgh	Toetsingswaarde Wgh	Bestemming	Voorkeursgrenswaarde Wgh	Maximale grenswaarde Wgh
17	1.5	15	5	10	wonen	48	63
18	1.5	12	5	7	wonen	48	63
18	4.5	12	5	7	wonen	48	63
18	7.5	13	5	8	wonen	48	63
19	1.5	30	5	25	wonen	48	63
19	4.5	31	5	26	wonen	48	63
19	7.5	33	5	28	wonen	48	63
20	1.5	31	5	26	wonen	48	63
20	4.5	32	5	27	wonen	48	63
20	7.5	34	5	29	wonen	48	63
21	1.5	23	5	18	wonen	48	63
21	4.5	26	5	21	wonen	48	63
21	7.5	29	5	24	wonen	48	63
22	1.5	17	5	12	wonen	48	63
22	4.5	17	5	12	wonen	48	63
22	7.5	20	5	15	wonen	48	63
23	1.5	19	5	14	wonen	48	63
24	1.5	21	5	16	wonen	48	63
24	4.5	22	5	17	wonen	48	63
24	7.5	24	5	19	wonen	48	63
25	1.5	25	5	20	wonen	48	63
25	4.5	25	5	20	wonen	48	63
25	7.5	27	5	22	wonen	48	63
26	1.5	35	5	30	wonen	48	63
26	4.5	36	5	31	wonen	48	63
26	7.5	37	5	32	wonen	48	63
27	1.5	35	5	30	wonen	48	63
27	4.5	37	5	32	wonen	48	63
27	7.5	38	5	33	wonen	48	63
28	1.5	35	5	30	wonen	48	63
28	4.5	37	5	32	wonen	48	63
28	7.5	38	5	33	wonen	48	63
29	1.5	35	5	30	wonen	48	63
29	4.5	37	5	32	wonen	48	63
29	7.5	37	5	32	wonen	48	63
30	1.5	29	5	24	wonen	48	63
30	4.5	31	5	26	wonen	48	63
30	7.5	32	5	27	wonen	48	63
31	1.5	32	5	27	wonen	48	63
31	4.5	34	5	29	wonen	48	63
31	7.5	35	5	30	wonen	48	63
32	1.5	36	5	31	wonen	48	63
32	4.5	38	5	33	wonen	48	63
32	7.5	38	5	33	wonen	48	63
33	1.5	41	5	36	wonen	48	63
33	4.5	41	5	36	wonen	48	63
33	7.5	42	5	37	wonen	48	63

Vervolgtabel: Berekeningsresultaten Monseigneur Meeuwissenstraat (in dB).

Waarneempunt	Waarneemhoogte	Berekende waarde	Aftrek artikel 110g Wgh	Toetsingswaarde Wgh	Bestemming	Voorkeursgrenswaarde Wgh	Maximale grenswaarde Wgh
34	1.5	46	5	41	wonen	48	63
34	4.5	46	5	41	wonen	48	63
34	7.5	46	5	41	wonen	48	63
35	1.5	51	5	46	wonen	48	63
35	4.5	51	5	46	wonen	48	63
35	7.5	51	5	46	wonen	48	63
36	1.5	47	5	42	wonen	48	63
36	4.5	47	5	42	wonen	48	63
36	7.5	47	5	42	wonen	48	63
37	1.5	42	5	37	wonen	48	63
37	4.5	43	5	38	wonen	48	63
37	7.5	43	5	38	wonen	48	63
38	1.5	39	5	34	wonen	48	63
38	4.5	41	5	36	wonen	48	63
38	7.5	41	5	36	wonen	48	63
39	1.5	35	5	30	wonen	48	63
39	4.5	35	5	30	wonen	48	63
39	7.5	35	5	30	wonen	48	63
40	1.5	51	5	46	wonen	48	63
40	4.5	51	5	46	wonen	48	63
40	7.5	51	5	46	wonen	48	63
41	1.5	46	5	41	wonen	48	63
41	4.5	47	5	42	wonen	48	63
41	7.5	46	5	41	wonen	48	63
42	1.5	44	5	39	wonen	48	63
42	4.5	45	5	40	wonen	48	63
42	7.5	45	5	40	wonen	48	63
43	1.5	25	5	20	wonen	48	63
43	4.5	24	5	19	wonen	48	63
43	7.5	23	5	18	wonen	48	63
44	1.5	43	5	38	wonen	48	63
44	4.5	44	5	39	wonen	48	63
44	7.5	44	5	39	wonen	48	63
45	1.5	46	5	41	wonen	48	63
45	4.5	47	5	42	wonen	48	63
45	7.5	47	5	42	wonen	48	63
46	1.5	52	5	47	wonen	48	63
46	4.5	52	5	47	wonen	48	63
46	7.5	52	5	47	wonen	48	63
47	1.5	52	5	47	wonen	48	63
47	4.5	52	5	47	wonen	48	63
47	7.5	52	5	47	wonen	48	63
48	1.5	49	5	44	wonen	48	63
48	4.5	47	5	42	wonen	48	63
48	7.5	47	5	42	wonen	48	63
49	1.5	29	5	24	wonen	48	63
49	4.5	30	5	25	wonen	48	63

Vervolgtabel: Berekeningsresultaten Monseigneur Meeuwissenstraat (in dB).

Waarneempunt	Waarneemhoogte	Berekende waarde	Aftrek artikel 110g Wgh	Toetsingswaarde Wgh	Bestemming	Voorkeursgrenswaarde Wgh	Maximale grenswaarde Wgh
49	7.5	32	5	27	wonen	48	63
50	1.5	29	5	24	wonen	48	63
50	4.5	30	5	25	wonen	48	63
50	7.5	31	5	26	wonen	48	63
51	1.5	49	5	44	wonen	48	63
51	4.5	47	5	42	wonen	48	63
51	7.5	47	5	42	wonen	48	63
52	1.5	51	5	46	wonen	48	63
52	4.5	51	5	46	wonen	48	63
52	7.5	50	5	45	wonen	48	63
53	1.5	45	5	40	wonen	48	63
53	4.5	45	5	40	wonen	48	63
53	7.5	45	5	40	wonen	48	63
54	1.5	26	5	21	wonen	48	63
54	4.5	26	5	21	wonen	48	63
54	7.5	28	5	23	wonen	48	63
55	1.5	27	5	22	wonen	48	63
56	1.5	46	5	41	wonen	48	63

BIJLAGE VII

Verstreckte verkeersgegevens

Verkeersprognose M19 212

N268

Aantallen	7-19 uur			19-23 uur		23-7 uur		totaal
	dag	avond	nacht	dag	avond	nacht	totaal	
Lm	6201	341	594	594				7136
mz	742	43	70	70				855
z	864	55	117	117				1036
	7807	439	781	9025				jaar 2029

percentages	7-19 uur			19-23 uur		23-7 uur	
	dag	avond	nacht	dag	avond	nacht	totaal
Lm	79.43	77.68	76.06				
mz	9.50	9.79	8.96				
z	11.07	12.53	14.98				
	100.0	100.0	100.0				

verdeling	dag	avond	nacht
uur	86.50	4.86	8.65
	7.21	1.22	1.08

Parallelweg Noord

Aantallen	7-19 uur			19-23 uur		23-7 uur		totaal
	dag	avond	nacht	dag	avond	nacht	totaal	
Lm	780	119	96	96				995
mz	137	4	7	7				148
z	27	0	1	1				28
	944	123	104	1171				jaar 2015
				1346				jaar 2029

percentages	7-19 uur			19-23 uur		23-7 uur	
	dag	avond	nacht	dag	avond	nacht	totaal
Lm	82.63	96.75	92.31				
mz	14.51	3.25	6.73				
z	2.86	0.00	0.96				
	100.0	100.0	100.0				

verdeling	dag	avond	nacht
uur	80.61	10.50	8.88
	6.72	2.63	1.11

Kerkstraat

Aantallen	7-19 uur			19-23 uur		23-7 uur		totaal
	dag	avond	nacht	dag	avond	nacht	totaal	
Lm	1858	317	91	91				2266
mz	142	15	16	16				173
z	12	0	5	5				17
	2012	332	112	2456				jaar 2016
				2795				jaar 2029

percentages	7-19 uur			19-23 uur		23-7 uur	
	dag	avond	nacht	dag	avond	nacht	totaal
Lm	92.35	95.48	81.25				
mz	7.06	4.52	14.29				
z	0.60	0.00	4.46				
	100.0	100.0	100.0				

verdeling	dag	avond	nacht
uur	81.92	13.52	4.56
	6.83	3.38	0.57

Monseigneur Meeuwissenstraat

Aantallen	7-19 uur			19-23 uur		23-7 uur		totaal
	dag	avond	nacht	dag	avond	nacht	totaal	
Lm								0
mz								0
z								0
	0	0	0	0				0
								jaar 2029

percentages	7-19 uur			19-23 uur		23-7 uur	
	dag	avond	nacht	dag	avond	nacht	totaal
Lm	95.75	96.68	97.60				
mz	3.75	2.83	1.90				
z	0.50	0.50	0.50				
	100.0	100.0	100.0				

verdeling	dag	avond	nacht
uur	6.70	3.70	0.60

	Kanaal 1	Kanaal 2	Totaal
Telpunt : GST_050			
Straatnaam : Kerkstraat			BeginJaar : 2016
Locatie :			periode van : 17 mei 201
Wijk : Geen			T/m : 25 mei 2016
Woonplaats : OUD GASTEL			
Telpunt	GST_050	GST_050	GST_050
Max. snelheid	30	30	30
Telnaam	20160524	20160524	20160524
Apparaat	TWR	TWR	TWR
IntSpec	SPD*LEN	SPD*LEN	SPD*LEN
Start	18-05-16 [00:00]	18-05-16 [00:00]	18-05-16 [00:00]
Eind	24-05-16 [23:00]	24-05-16 [23:00]	24-05-16 [23:00]
KanaalInfo	Ri. 't Sluiske	Ri. Veerkensweg	
Kanaal	1	2	Totaal
Gemiddeld aantal voertuigen			
Zondag	481	1872	2353
Maandag	642	2292	2934
Dinsdag	705	2022	2727
Woensdag	699	2133	2832
Donderdag	661	1981	2642
Vrijdag	745	2174	2919
Zaterdag	677	1836	2513
Gemiddelden			
Etmaal (weekdag)	659	2044	2703
Werkdag	690	2120	2811
Weekenddag	579	1854	2433
07-19 uur (werkdag)	551	1746	2298
19-23 uur (werkdag)	97	273	370
23-07 uur (werkdag)	42	101	143
Voertuigcategorie			
Werkdagen gemiddelden			
Licht	580	1687	2267
Middel	45	128	173
Zwaar	3	15	17
Tweewieler	62	276	338
Overig	0	16	16
07-19 uur (werkdagen) gemiddel			
Licht	457	1401	1858
Middel	38	104	142
Zwaar	2	9	12
Tweewieler	54	218	272
Overig	0	13	13
19-23 uur (werkdagen) gemiddel			
Licht	87	230	317
Middel	4	11	15
Zwaar	0	0	0
Tweewieler	6	31	37

	Kanaal 1	Kanaal 2	Totaal
Overig		0	0
23-07 uur (werkdagen) gemiddeld			
Licht		36	55
Middel		4	12
Zwaar		0	5
Tweewieler		2	26
Overig		0	2
Snelheidsklassen			
Gemiddeld werkdag aantal			
0 - 10 km/h		1	2
10 - 15 km/h		16	37
15 - 20 km/h		13	175
20 - 25 km/h		44	125
25 - 30 km/h		62	218
30 - 35 km/h		125	465
35 - 40 km/h		167	564
40 - 45 km/h		140	361
45 - 50 km/h		82	130
50 - 55 km/h		30	35
55 - 60 km/h		8	6
60 - 65 km/h		2	1
65 - 70 km/h		1	1
70 - 75 km/h		0	0
75 - 80 km/h		0	0
80 - 85 km/h		0	0
85 - 90 km/h		0	0
90 - 95 km/h		0	0
95 - 100 km/h		0	0
100 - 105 km/h		0	0
105 - 110 km/h		0	0
110 - 115 km/h		0	0
115 - 120 km/h		0	0
120 - 125 km/h		0	0
125 - 130 km/h		0	0
130 - 140 km/h		0	0
140 - 150 km/h		0	0
150 - 160 km/h		0	0
160 - 170 km/h		0	0
170 - 200 km/h		0	0
200 - 240 km/h		0	0
Snelheid werkdagen			
V15	28 km/h	22 km/h	23 km/h
gemiddelde snelheid	38 km/h	35 km/h	36 km/h
V85	46 km/h	43 km/h	44 km/h
V90	48 km/h	44 km/h	45 km/h
% te hard rijders	81 %	71 %	74 %

Telpunt: GST_031 Locatie: Parallelweg Noord, OUD GASTEL
 Type apparaat: TWR Van: 29 sep 2015 t/m 9 okt 2015
 Uitgesloten dagen: 29-09, 30-09, 1-10, 9-10-2015
 Alle uren

	Kanaal 1	Kanaal 2	Totaal
Telpunt : GST_031			
Straatnaam : Parallelweg Noord			BeginJaar : 2011
Locatie :			periode van : 29 sep 201
Wijk : Geen			T/m : 9 okt 2015
Woonplaats : OUD GASTEL			
Telpunt	GST_031	GST_031	GST_031
Max. snelheid	60	60	60
Telnaam	20151009	20151009	20151009
Apparaat	TWR	TWR	TWR
IntSpec	SPD*LEN	SPD*LEN	SPD*LEN
Start	2-10-15 [00:00]	2-10-15 [02:00]	2-10-15 [00:00]
Eind	8-10-15 [23:00]	8-10-15 [23:00]	8-10-15 [23:00]
KanaalInfo	Ri. Oude Steenstraat	Ri. Meirstraat	
Kanaal	1	2	Totaal
Gemiddeld aantal voertuigen			
Zondag	240	171	411
Maandag	438	346	784
Dinsdag	488	405	893
Woensdag	574	897	1471
Donderdag	976	1025	2001
Vrijdag	486	435	921
Zaterdag	381	277	658
Gemiddelden			
Etmaal (weekdag)	512	508	1020
Werkdag	592	622	1214
Weekenddag	310	224	534
07-19 uur (werkdag)	479	498	977
19-23 uur (werkdag)	49	76	125
23-07 uur (werkdag)	64	48	112
Voertuigcategorie			
Werkdagen gemiddelden			
Licht	491	504	995
Middel	65	84	149
Zwaar	19	10	29
Tweewieler	17	23	41
Overig	1	0	1
07-19 uur (werkdagen) gemiddel			
Licht	390	390	780
Middel	58	80	137
Zwaar	18	10	27
Tweewieler	13	18	31
Overig	0	0	0
19-23 uur (werkdagen) gemiddel			
Licht	46	73	119
Middel	2	2	4
Zwaar	0	0	0
Tweewieler	1	1	2

	Kanaal 1	Kanaal 2	Totaal
Overig		0	0
23-07 uur (werkdagen) gemiddeld			
Licht		55	41
Middel		5	3
Zwaar		1	0
Tweewieler		3	4
Overig		0	0
Snelheidsklassen			
Gemiddeld werkdag aantal			
0 - 10 km/h		1	1
10 - 15 km/h		9	8
15 - 20 km/h		15	24
20 - 25 km/h		10	21
25 - 30 km/h		9	12
30 - 35 km/h		15	13
35 - 40 km/h		35	29
40 - 45 km/h		52	38
45 - 50 km/h		67	47
50 - 55 km/h		70	48
55 - 60 km/h		50	32
60 - 65 km/h		37	30
65 - 70 km/h		45	31
70 - 75 km/h		45	44
75 - 80 km/h		39	52
80 - 85 km/h		34	54
85 - 90 km/h		30	43
90 - 95 km/h		15	36
95 - 100 km/h		7	21
100 - 105 km/h		5	17
105 - 110 km/h		2	8
110 - 115 km/h		1	6
115 - 120 km/h		0	3
120 - 125 km/h		0	3
125 - 130 km/h		0	1
130 - 140 km/h		0	1
140 - 150 km/h		0	1
150 - 160 km/h		0	0
160 - 170 km/h		0	0
170 - 200 km/h		0	0
200 - 240 km/h		0	0
Snelheid werkdagen			
V15		37 km/h	32 km/h
gemiddelde snelheid		53 km/h	60 km/h
V85		78 km/h	89 km/h
V90		83 km/h	94 km/h
% te hard rijders		37 %	50 %

	Kanaal 1	Kanaal 2	Totaal
Telpunt : GST_031			
Straatnaam : Parallelweg Noord			BeginJaar : 2011
Locatie : 3			periode van : 11 okt 201
Wijk : Geen			T/m : 19 okt 2011
Woonplaats : OUD GASTEL			
Telpunt	GST_031	GST_031	GST_031
Max. snelheid	60	60	60
Telnaam	20111026	20111026	20111026
Apparaat	TWR	TWR	TWR
IntSpec	SPD*LEN	SPD*LEN	SPD*LEN
Start	12-10-11 [00:00]	12-10-11 [00:00]	12-10-11 [00:00]
Eind	18-10-11 [23:00]	18-10-11 [23:00]	18-10-11 [23:00]
KanaalInfo	Ri. Oude Steenstraat	Ri. Meirstraat	
Kanaal	1	2	Totaal
Gemiddeld aantal voertuigen			
Zondag	821	927	1748
Maandag	1238	1165	2403
Dinsdag	1300	1278	2578
Woensdag	1354	1329	2683
Donderdag	1326	1240	2566
Vrijdag	1325	1305	2630
Zaterdag	1148	1094	2242
Gemiddelden			
Etmaal (weekdag)	1216	1191	2407
Werkdag	1309	1263	2572
Weekenddag	984	1010	1995
07-19 uur (werkdag)	1012	820	1833
19-23 uur (werkdag)	234	343	577
23-07 uur (werkdag)	62	101	163
Voertuigcategorie			
Werkdagen gemiddelden			
Licht	1155	1134	2289
Middel	99	85	184
Zwaar	27	28	55
Tweewieler	25	16	41
Overig	3	0	3
07-19 uur (werkdagen) gemiddel			
Licht	879	722	1601
Middel	88	68	156
Zwaar	21	21	42
Tweewieler	22	9	31
Overig	2	0	3
19-23 uur (werkdagen) gemiddel			
Licht	219	318	537
Middel	9	13	22
Zwaar	4	5	9
Tweewieler	3	6	9

	Kanaal 1	Kanaal 2	Totaal
Overig		0	0
23-07 uur (werkdagen) gemiddeld			
Licht		57	94
Middel		2	3
Zwaar		2	2
Tweewieler		1	1
Overig		0	0
Snelheidsklassen			
Gemiddeld werkdag aantal			
0 - 10 km/h		1	1
10 - 15 km/h		7	2
15 - 20 km/h		2	3
20 - 25 km/h		1	2
25 - 30 km/h		3	7
30 - 35 km/h		8	9
35 - 40 km/h		8	11
40 - 45 km/h		16	15
45 - 50 km/h		34	27
50 - 55 km/h		44	29
55 - 60 km/h		87	47
60 - 65 km/h		159	103
65 - 70 km/h		207	136
70 - 75 km/h		196	163
75 - 80 km/h		197	191
80 - 85 km/h		174	153
85 - 90 km/h		68	131
90 - 95 km/h		59	99
95 - 100 km/h		23	50
100 - 105 km/h		8	33
105 - 110 km/h		5	25
110 - 115 km/h		2	13
115 - 120 km/h		1	7
120 - 125 km/h		0	3
125 - 130 km/h		0	2
130 - 140 km/h		0	1
140 - 150 km/h		0	2
150 - 160 km/h		0	0
160 - 170 km/h		0	0
170 - 200 km/h		0	0
200 - 240 km/h		0	0
Snelheid werkdagen			
V15		60 km/h	62 km/h
gemiddelde snelheid		72 km/h	77 km/h
V85		84 km/h	92 km/h
V90		88 km/h	96 km/h
% te hard rijders		84 %	88 %

Tessa Eykenboom

Onderwerp: FW: opvragen verkeersgegevens Oud-Gastel t.b.v. akoestisch onderzoek

Beste,

Van volgende intensiteiten kan voor de betreffende wegvakken uitgegaan worden:

bron:	berekend obv NSL 2016 (2020/2030)			
prognosejaar:	2029			
wegvak:	N268 ten noorden van rotonde Kruislandseweg			
	aantal uren	uurgemiddelde	totaal dagdeel	jaarlijks groei-% 2015-2030
Auto dag weekdag	12	517	6201	1,18%
Auto avond weekdag	4	85	341	1,16%
Auto nacht weekdag	8	74	594	1,10%
Auto etmaal weekdag	24	676	7135	1,17%
MZ vracht dag weekdag	12	62	742	6,30%
MZ vracht avond weekdag	4	11	43	5,95%
MZ vracht nacht weekdag	8	9	70	5,71%
MZ vracht etmaal weekdag	24	81	855	6,19%
Zwaar vracht dag weekdag	12	72	864	4,35%
Zwaar vracht avond weekdag	4	14	55	3,97%
Zwaar vracht nacht weekdag	8	15	117	4,76%
Zwaar vracht etmaal weekdag	24	100	1035	4,35%
TOTAAL etmaal			9025	

NB: De prognosecijfers zijn gebaseerd op diverse aannames en moeten dan ook slechts als indicatief worden gezien en toegepast.

De Gebruiker vrijwaart de Provincie en de Beheerder van alle aanspraken die hij, of derden zouden kunnen doen gelden wegens schade die is veroorzaakt door eventuele onvolledigheden of onjuistheden van De Gegevens of die anderszins voortvloeit uit het gebruik van De Gegevens door de Gebruiker.

Hopelijk is dit voldoende informatie.

Met vriendelijke groet,

Martijn Heynickx | provincie Noord-Brabant | Programmaleider Mobiliteitsinformatie voor Sturing en Beleid & projectleider Brabantse Verkeersmodellen | mheynickx@brabant.nl | 06-55686952 |

Standaard verdeling verkeersintensiteit

	1	2	3	4	5
	Gebiedsontsluitingsweg buiten bebouwde kom	Gebiedsontsluitingsweg binnen bebouwde kom	Erftoegangsweg buiten bebouwde kom	Erftoegangsweg binnen bebouwde kom	Snelweg
Omrekenfactor werkdag-weekdag	0.90	0.90	0.90	0.90	0.90
Percentage lichte voertuigen dag	92.50%	93.50%	94.60%	95.75%	81.20%
Percentage middelzwaar dag	5.50%	5.00%	4.40%	3.75%	8.70%
Percentage zwaar dag	2.00%	1.50%	1.00%	0.50%	10.10%
Percentage lichte voertuigen avond	94.25%	95.25%	96.05%	96.68%	74.85%
Percentage middelzwaar avond	4.00%	3.50%	3.25%	2.83%	10.60%
Percentage zwaar avond	1.75%	1.25%	0.70%	0.50%	14.55%
Percentage lichte voertuigen nacht	96.00%	97.00%	97.50%	97.60%	68.50%
Percentage middelzwaar nacht	2.50%	2.00%	2.10%	1.90%	12.50%
Percentage zwaar nacht	1.50%	1.00%	0.40%	0.50%	19.00%
Gemiddeld maatgevend uur dag (7-19)	6.60%	6.60%	6.70%	6.70%	6.60%
Gemiddeld maatgevend uur avond (19-23)	3.60%	3.60%	3.70%	3.70%	2.60%
Gemiddeld maatgevend uur nacht (23-7)	0.80%	0.80%	0.60%	0.60%	1.30%
Percentage licht etmaal	93.0%	94.0%	95.0%	96.0%	79.2%
Percentage middelzwaar etmaal	5.1%	4.6%	4.1%	3.5%	9.3%
Percentage zwaar etmaal	1.9%	1.4%	0.9%	0.5%	11.5%