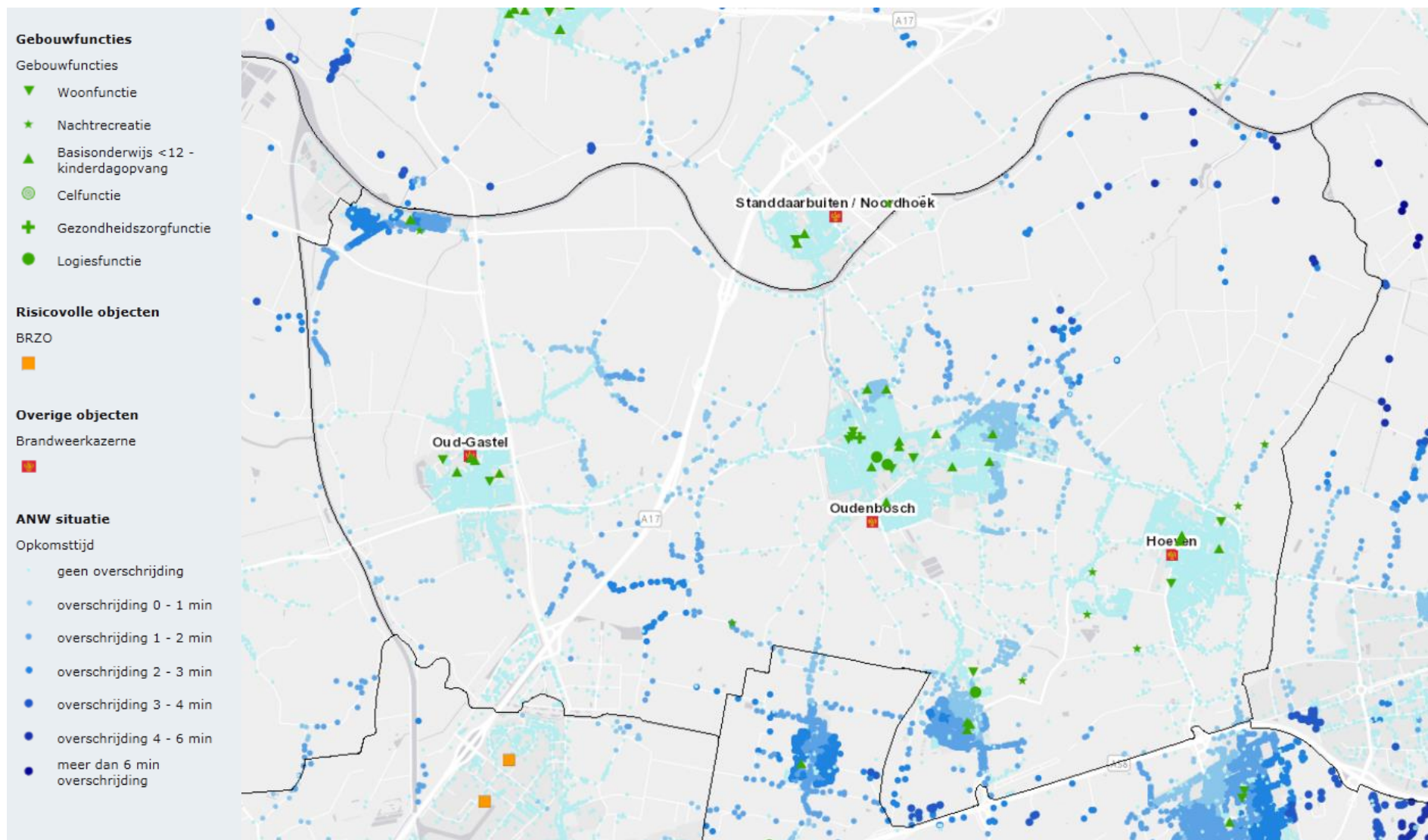


Bijlage 1  
Opkomsttijden Basisbrandweereenheid  
Gemeente: Halderberge  
05-01-2015



Bijlage 2  
Aanwezigheid WAS installatie  
Gemeente: Halderberge  
05-01-2015



# BLUSMATRIX BRABANT

|   |  | woonfunctie |     |     | onderwijsfunctie basisonderwijs tot 12 jaar |     |     | onderwijsfunctie overig |     |     | bijeenkomst functiekinderopvang |     |     | bijeenkomstfunctie overig |     |     | kantoorfunctie |          |     | logiesfunctie |     |     | sportfunctie (klein, max. 1 bouwlaag, vrijstaand) |     |     | evenementen (niet tijdelijk bouwwerk) |     |     | gezondheidszorgfunctie met bedgebied |     |     | gezondheidszorgfunctie zonder bedgebied |     |     | cellfunctie |     |     | winkel functie |     |     | industriefunctie |     |     | nachtrecreatie (campings en bungalowparken) |     |     | overige gebruiksfuncties |     |     |     |     |          |     |          |          |     |          |     |     |          |    |
|---|--|-------------|-----|-----|---|-----|-----|-------------------------|-----|-----|---------------------------------|-----|-----|---------------------------|-----|-----|----------------|----------|-----|---------------|-----|-----|---|-----|-----|---------------------------------------|-----|-----|--------------------------------------|-----|-----|---|-----|-----|-------------|-----|-----|----------------|-----|-----|------------------|-----|-----|---|-----|-----|--------------------------|-----|-----|-----|-----|----------|-----|----------|----------|-----|----------|-----|-----|----------|----|
|   |  | 3           | 15  | 60  | 3   | 15  | 60  | 3                       | 15  | 60  | 3                               | 15  | 60  | 3                         | 15  | 60  | 3              | 15       | 60  | 3             | 15  | 60  | 3   | 15  | 60  | 3                                     | 15  | 60  | 3                                    | 15  | 60  | 3                                       | 15  | 60  | 3           | 15  | 60  | 3              | 15  | 60  | 3                | 15  | 60  | 3   | 15  | 60  | 3                        | 15  | 60  | 3   | 15  | 60       | 3   | 15       | 60       |     |          |     |     |          |    |
| <b>Bluswater beschikbaar binnen _ minuten</b>   |  | 3           | 15  | 60  | 3   | 15  | 60  | 3                       | 15  | 60  | 3                               | 15  | 60  | 3                         | 15  | 60  | 3              | 15       | 60  | 3             | 15  | 60  | 3   | 15  | 60  | 3                                     | 15  | 60  | 3                                    | 15  | 60  | 3                                       | 15  | 60  | 3           | 15  | 60  | 3              | 15  | 60  | 3                | 15  | 60  | 3   | 15  | 60  | 3                        | 15  | 60  | 3   | 15  | 60       | 3   | 15       | 60       | 3   | 15       | 60  | 3   | 15       | 60 |
| woonwijken, maximaal vier bouwlagen, kleinschalige winkelgebieden                       | Sub A: geen bijzonderheden   | 0           | 60  | 120 | 0   | 60  | 120 | 0                       | 60  | 120 | 0                               | 60  | 120 | 0                         | 60  | 120 | 0              | 60       | 120 | 0             | 60  | 120 | 0   | 60  | 120 | 60                                    | 0   | 120 | 60                                   | 0   | 120 | 0                                       | 60  | 120 | 0           | 60  | 120 | 60             | 0   | 120 | 60               | 0   | 120 | 60  | 90  | 240 | 60                       | 120 | 240 | nvt | 60  | 90       | 240 | 0        | 60       | 120 | maatwerk |     |     |          |    |
|   | Sub B: bouw voor 1940  | 60          | 0   | 120 | 60  | 0   | 120 | 60                      | 0   | 120 | 60                              | 0   | 120 | 60                        | 0   | 120 | 60             | 0        | 120 | 60            | 0   | 120 | 60  | 0   | 120 | 60                                    | 0   | 120 | 60                                   | 0   | 120 | 60                                      | 0   | 120 | 60          | 0   | 120 | 60             | 0   | 120 | 60               | 90  | 240 | 60  | 120 | 240 | nvt                      | 60  | 90  | 240 | 0   | 60       | 120 | maatwerk |          |     |          |     |     |          |    |
|   | Sub C: hoog risicowijk (Vogelaarwijk/achterstandswijk/allochtonen/bejaarden)     | 0           | 60  | 120 | 0   | 60  | 120 | 0                       | 60  | 120 | 0                               | 60  | 120 | 0                         | 60  | 120 | 0              | 60       | 120 | 0             | 60  | 120 | 0   | 60  | 120 | 60                                    | 0   | 120 | 60                                   | 0   | 120 | 0                                       | 60  | 120 | 0           | 60  | 120 | 60             | 0   | 120 | 60               | 90  | 240 | 60  | 120 | 240 | nvt                      | 60  | 90  | 240 | 0   | 60       | 120 | maatwerk |          |     |          |     |     |          |    |
| woonwijken, vijf en meer woonlagen  | Sub A: geen bijzonderheden   | 60          | 0   | 120 | 60  | 0   | 120 | 60                      | 0   | 120 | 60                              | 0   | 120 | 60                        | 0   | 120 | 60             | 0        | 120 | 60            | 0   | 120 | 60  | 0   | 120 | 0                                     | 60  | 120 | 60                                   | 0   | 120 | 60                                      | 90  | 240 | 60          | 0   | 120 | 60             | 90  | 240 | 60               | 90  | 240 | 60  | 120 | 240 | nvt                      | 60  | 90  | 240 | 0   | 60       | 120 | maatwerk |          |     |          |     |     |          |    |
|   | Sub B: bouw voor 1940  | 60          | 0   | 120 | 60  | 0   | 120 | 60                      | 0   | 120 | 60                              | 0   | 120 | 60                        | 0   | 120 | 60             | 0        | 120 | 60            | 0   | 120 | 60  | 0   | 120 | 0                                     | 60  | 120 | 60                                   | 0   | 120 | 60                                      | 90  | 240 | 60          | 0   | 120 | nvt            | 60  | 90  | 240              | 60  | 90  | 240   | 60  | 120 | 240                      | nvt | 60  | 90  | 240 | 0        | 60  | 120      | maatwerk |     |          |     |     |          |    |
|   | Sub C: hoog risicowijk (Vogelaarwijk/achterstandswijk/allochtonenwijk/bejaarden) | 60          | 0   | 120 | 60  | 0   | 120 | 60                      | 0   | 120 | 60                              | 0   | 120 | 60                        | 0   | 120 | 60             | 0        | 120 | 60            | 0   | 120 | 60  | 0   | 120 | 0                                     | 60  | 120 | 60                                   | 0   | 120 | 60                                      | 90  | 240 | 60          | 0   | 120 | 60             | 90  | 240 | 60               | 90  | 240 | 60  | 120 | 240 | nvt                      | 60  | 90  | 240 | 0   | 60       | 120 | maatwerk |          |     |          |     |     |          |    |
| binnenstedelijk gebied (dichte bebouwing en/of historische gebouwen)                    |  | 60          | 120 | 240 | 60  | 120 | 240 | 60                      | 120 | 240 | 60                              | 120 | 240 | 60                        | 120 | 240 | 60             | 120      | 240 | 60            | 120 | 240 | 60  | 120 | 240 | 60                                    | 120 | 240 | 60                                   | 120 | 240 | 60                                      | 120 | 240 | 60          | 120 | 240 | 60             | 120 | 240 | 60               | 120 | 240 | 60  | 120 | 240 | 60                       | 120 | 240 | 60  | 120 | 240      | nvt | 60       | 120      | 240 | 60       | 120 | 240 | maatwerk |    |
| buitengebied (agrarisch)  |  | 0           | 90  | 120 | 0   | 90  | 120 | 0                       | 90  | 120 | 0                               | 90  | 120 | 0                         | 90  | 120 | 0              | 90       | 120 | 0             | 90  | 120 | 0   | 90  | 120 | 0                                     | 90  | 120 | 60                                   | 0   | 120 | 0                                       | 90  | 120 | 60          | 0   | 120 | 60             | 0   | 120 | 60               | 90  | 240 | 60  | 90  | 240 | 0                        | 60  | 120 | nvt | 0   | 60       | 120 | 0        | 60       | 120 | maatwerk |     |     |          |    |
| bijzondere industrie (petrochemie, BRZO-inrichtingen, grootschalig gevaarlijke stoffen) |  | nvt         | nvt | nvt | nvt   | nvt | nvt | nvt                     | nvt | nvt | nvt                             | nvt | 0   | 60                        | 120 | nvt | nvt            | maatwerk | nvt | nvt           | nvt | nvt | nvt   | 0   | 60  | 120                                   | nvt | nvt | maatwerk                             | nvt | nvt | maatwerk                                | nvt | nvt | maatwerk    | nvt | nvt | maatwerk       | nvt | nvt | maatwerk         | nvt | nvt | maatwerk                                    |     |     |                          |     |     |     |     |          |     |          |          |     |          |     |     |          |    |
| bijzondere infrastructuur   |  | nvt         | nvt | nvt | nvt   | nvt | nvt | nvt                     | nvt | nvt | nvt                             | nvt | 0   | 60                        | 120 | nvt | nvt            | maatwerk | nvt | nvt           | nvt | nvt | nvt   | 0   | 60  | 120                                   | nvt | nvt | maatwerk                             | nvt | nvt | maatwerk                                | nvt | nvt | maatwerk    | nvt | nvt | maatwerk       | nvt | nvt | maatwerk         |     |     |   |     |     |                          |     |     |     |     |          |     |          |          |     |          |     |     |          |    |
| natuurgebied  |  | 0           | 90  | 120 | 0   | 90  | 120 | 0                       | 90  | 120 | 0                               | 90  | 120 | 0                         | 90  | 120 | 0              | 90       | 120 | 0             | 90  | 120 | 0   | 90  | 120 | 0                                     | 90  | 120 | 60                                   | 0   | 120 | 0                                       | 90  | 120 | 60          | 0   | 120 | 60             | 90  | 240 | nvt              | 0   | 90  | 120   | nvt | 0   | 60                       | 120 | 0   | 60  | 120 | maatwerk |     |          |          |     |          |     |     |          |    |
| bedrijventerreinen groot (grotere BC, gevaarlijke stoffen)                              |  | 0           | 60  | 120 | nvt   | nvt | nvt | 0                       | 60  | 120 | 0                               | 60  | 120 | 0                         | 60  | 120 | 0              | 60       | 120 | 0             | 60  | 120 | 0   | 60  | 120 | 60                                    | 0   | 120 | nvt                                  | 0   | 60  | 120                                     | nvt | 60  | 90          | 240 | 60  | 120            | 240 | nvt | 60               | 90  | 240 | nvt   | 60  | 90  | 240                      | nvt | 60  | 90  | 240 | maatwerk |     |          |          |     |          |     |     |          |    |
| bedrijventerreinen klein (brandcompartiment (BC) ca. > 1000m2, utiliteitsbouw)          |  | 0           | 60  | 120 | nvt   | 0   | 60  | 120                     | 0   | 60  | 120                             | 0   | 60  | 120                       | 0   | 60  | 120            | 0        | 60  | 120           | 0   | 60  | 120   | 0   | 60  | 120                                   | 60  | 0   | 120                                  | 60  | 0   | 120                                     | 0   | 60  | 120         | 60  | 0   | 120            | 60  | 90  | 240              | 60  | 120 | 240   | nvt | 60  | 90                       | 240 | 0   | 60  | 120 | maatwerk |     |          |          |     |          |     |     |          |    |



Bijlage 5  
Risicokaart  
Gemeente: Halderberge

