

Landschappelijk inpassingsplan

Bestemming Bos plan 'De Vrije Erven' (Zuidrand –De Mortel)

Vlakken met bestemming Bos

De vlakken die zijn aangemerkt met de bestemming Bos hebben een besloten, natuurlijk karakter, ingericht met natuurlijke en duurzame materialen.

De voor bos aangewezen gronden zijn bestemd voor de ontwikkeling en het behoud van bos, bebossing en groenvoorzieningen met daaraan ondergeschikt paden, waterlopen en waterpartijen, bestaande uit de volgende landschapselementen.

- Hakhoutsingel
- Bossingel
- Hakhoutbosje
- Klein bosje
- Struweelhaag

Daaraan ondergeschikt kunnen andere, wat meer open, inrichtingselementen toegepast worden zoals:

- Amfibieënpool
- Bloemrijke rand
- Kruidenrijke zoom
- Knip- en scheerheg
- Onverhard wandelpad
- Waterlopen/wadi's

Bepantingssoorten

Uitgaande van het bodemtype, grondwaterstanden en in het gebied aanwezige beplanting wordt bij de aanplant van bos en bebossing gebruik gemaakt van de belangrijkste soorten bomen en struiken behorende bij het bostype 'berken-zomereikenbos'.

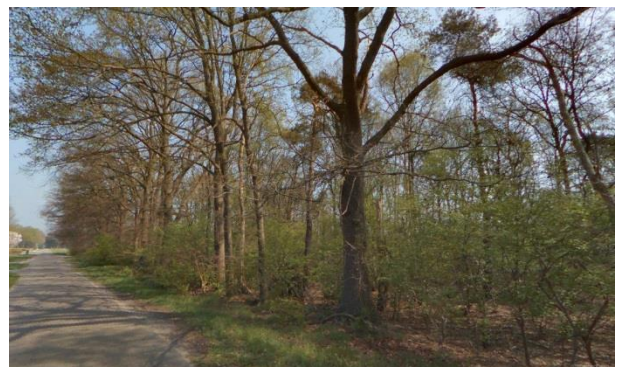
In bosranden, singels en hagen wordt gebruik gemaakt van verschillende bloem- en vruchtdragende inheemse struiken om een gevarieerde mantelvegetatie te creëren met een meerwaarde voor flora- en fauna en beeldkwaliteit.

Aan te planten soorten in de kernvegetatie (bos en bebossing):

- Zomereik (*Quercus robur*)
- Ruwe berk (*Betula pendula*)
- Grove den (*Pinus sylvestris*)
- Gewone lijsterbes (*Sorbus aucuparia*)
- Vuilboom (*Rhamnus frangula*)

Aan te planten soorten in de mantelvegetatie:

- Gewone hulst (*Ilex aquifolium*)



Gewone vogelkers (*Prunus padus*)
Hazelaar (*Coryllus avellana*)
Eenstijlige meidoorn (*Crataegus monogyna*)
Gelderse roos (*iburnum opulus*)
Grauwe wilg (*Salix cinerea*)
Hondsroos (*Rosa canina*)
Sleedoorn (*Prunus spinosa*)
Brem (*Cytisus scoparius*)

Hagen

Erfafscheidingen binnen de verschillende gehuchten/buurtschappen bestaan zoveel mogelijk uit hagen van inheemse soorten zoals: beuk, haagbeuk, liguster, meidoorn, of een gemengde haag van inheemse soorten.



Boomgroepen en solitaire bomen

Op verschillende plekken binnen de gehuchten/buurtschappen worden boomgroepen of solitaire bomen aangeplant. Hierbij wordt gebruik gemaakt van inheemse en gebiedseigen soorten en boomsoorten die van oudsher passen bij het boerenerf en een bepaalde nutsfunctie hadden.

- Zomereik
- Linde (zomerlinde, winterlinde, Hollandse linde)
- Fladderiep
- Beuk
- Tamme kastanje
- Walnoot
- Populier
- Zwarte Els
- Ruwe Berk
- Mispel
- Hoogstamfruitboom (appel, peer, kers)



Hoogstamfruitbomen

Op vrijwel ieder boerenerf was in het verleden plaats voor een kleine hoogstamfruitboomgaard voor eigen gebruik. Deze boomgaardjes met verschillende soorten hoogstamfruitbomen zijn bovendien van belangrijke landschappelijke en ecologische waarde. Binnen de nieuwe gehuchten/buurtschappen is ruimte om hoogstamfruitboomgaarden aan te leggen die het beeld van het gemeenschappelijke erf kunnen versterken.

Toe te passen soorten:

Appel

'Brabantse Bellefleur'
'Sterappel'
'Zoete ermgaarde'
'Jasappel'
'Keuleman'
'Notarisappel'
e.d.



Peer

'Gieser Wildeman'
'Juttepeer'
'Zoete Brederode'
'Beurré Hardy'
'Doyenné du Commice'
e.d.



Kers

'Dubbele meikers'
'Udense Spaanse'
'Mierlose Zwarte'
'Varikse Zwarte'
'Morel'
'Wijnkers'
e.d.



